

2 / 16（水）の発表

はじめよう、つづけよう。

「北海道スタイル」



～新型コロナウイルスに強い北海道をつくる～ 北海道スタイル

報道発表資料の配付日時 2月16日（水）10時00分

発表項目 (行事名)	「つなぐ棚田遺産～ふるさとの誇りを未来へ～」の選定について		
記者レクチャー のお知らせ	(実施日時)	発表者	
		発表場所	
概要	<p>「つなぐ棚田遺産～ふるさとの誇りを未来へ～」の271棚田が選定され、道内からは次の3棚田が選定されましたので、お知らせします。</p> <p>◆道内から選定された棚田</p> <ul style="list-style-type: none"> <li>○ 所在地：岩見沢市栗沢町 棚田名：栗沢棚田 面積：99ha 取組のキャッチフレーズ 「棚田を保全し、低たんぱく・良食味米の生産」</li> <li>○ 所在地：岩見沢市宝水町、上志文町、毛陽町 棚田名：岩見沢棚田 面積：19ha 取組のキャッチフレーズ 「棚田を保全し、低たんぱく・良食味米の生産」</li> <li>○ 所在地：上川郡東川町 棚田名：東川棚田 面積：12.1ha 取組のキャッチフレーズ 「美しい風景を守り 環境教育 写真の町東川」</li> </ul>		
参考	<p>農林水産省の「つなぐ棚田遺産が選定されました！」のプレスリリースを添付します。</p> <p>なお、詳細については農林水産省のホームページをご覧ください。</p>		
報道（取材） に当たって のお願い			
他のクラブ との関係	同時配付 同時レク	(場所)	
担当 (連絡先)	<p>農政部農村振興局農村設計課多面的機能支払係（担当者：橋本）</p> <p>TEL ダイヤルイン 011-204-5399 内線 27-857</p>		

[ホーム](#) > [会見・報道・広報](#) > [報道発表資料](#) > つなぐ棚田遺産が選定されました！

プレスリリース

## つなぐ棚田遺産が選定されました！

Tweet 

印刷 

令和4年2月15日  
農林水産省

2月14日（月曜日）に開催した「つなぐ棚田遺産選定委員会（第2回）」において、「つなぐ棚田遺産～ふるさとの誇りを未来へ～」の棚田が選定されましたのでお知らせします。

### 1.概要

農林水産省では、棚田地域の振興に関する取組を積極的に評価し、国民の皆さまに、棚田地域の活性化や棚田の有する多面的な機能に対するより一層のご理解とご協力をいただくことを目的として、優良な棚田を認定する「つなぐ棚田遺産～ふるさとの誇りを未来へ～」を実施しています。

このたび、令和4年2月14日（月曜日）に開催された外部有識者から構成される「つなぐ棚田遺産選定委員会（第2回）」において、推薦された候補地の中から「つなぐ棚田遺産～ふるさとの誇りを未来へ～」にふさわしい棚田が選定されましたのでお知らせします。

### 2.選定した棚田

全国の271棚田が選定されました。

選定地区はこちら⇒<https://www.maff.go.jp/j/nousin/tanada/sentei.html>

### 3.今後の予定

「つなぐ棚田遺産～ふるさとの誇りを未来へ～」に選定された棚田は、その棚田を含めて地域振興に係る取組を行う団体に対して、令和4年3月に農林水産大臣による認定を行います。なお、認定証授与式は、認定団体とオンラインで開催する予定です。

また、「つなぐ棚田遺産～ふるさとの誇りを未来へ～」の選定を記念し、令和4年2月15日（火曜日）から令和4年4月14日（木曜日）までの期間に、首都圏のアンテナショップを核として選定記念プロモーションを実施します。

詳細はこちら⇒<https://www.maff.go.jp/j/nousin/tanada/sentei.html>

### お問合せ先

#### 農村振興局農村政策部地域振興課中山間地域・日本型直接支払室

担当者：平澤、堂元

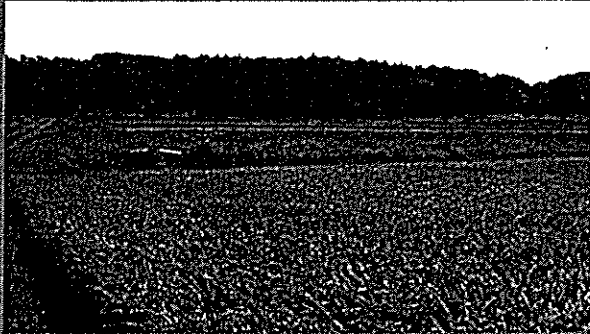
代表：03-3502-8111（内線5608）

ダイヤルイン：03-6744-2081



# 栗沢棚田

「棚田を保全し、低たんぱく・良食味米の生産」



棚田風景



草刈り作業



側溝の泥上げ



景観形成の花壇植栽

**所在地**

北海道岩見沢市栗沢町

**面積**

99ha

**法面の構造**

土羽

**力をいれている取組**

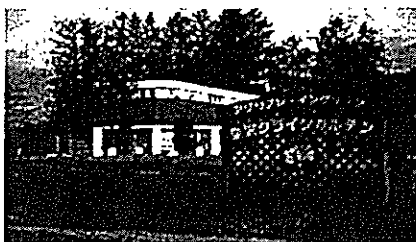
農産物の供給の促進	○	良好な景観の形成	○
国土の保全、水源の涵養	◎	伝統文化の継承	—
自然環境の保全	—	棚田を核とした地域の振興	○

**取組の内容**

畦塗等の棚田保全を行っており、漏水防止や冷害危険期の水位確保し、安定収量を確保することに繋がる。平野部と比べ中山間地域で生産されるお米は、低たんぱく質・良食味米であり、お米が美味しいと評判が高い。

**周辺施設情報**

岩見沢市栗沢クラインガルテン



岩見沢市栗沢町由良563-5  
0126-34-2150

茂世丑野菜直売所



岩見沢市栗沢町茂世丑452-1  
0126-45-3121



# 岩見沢市

「棚田を保全し、低たんぱく・良食味米の生産」



棚田風景

畦畔の畦塗作業

景観形成の花壇植栽

農道整備（砂利敷き）

## 所在地

北海道岩見沢市宝水町、  
上志文町、毛陽町

## 面積

19ha

## 法面の構造

土羽

## 力をいれている取組

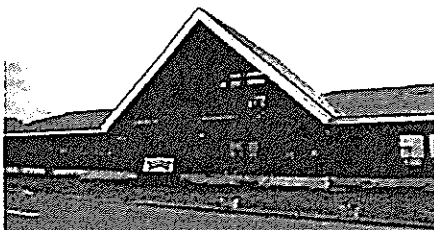
農産物の供給の促進	○	良好な景観の形成	○
国土の保全、水源の涵養	◎	伝統文化の継承	—
自然環境の保全	—	棚田を核とした地域の振興	○

## 取組の内容

畦塗等の棚田保全を行っており、漏水防止や冷害危険期の水位確保し、安定収量を確保することに繋がる。平野部と比べ中山間地域で生産されるお米は、低たんぱく質・良食味米であり、お米が美味しいと評判が高い。

## 周辺施設情報

毛陽交流センター直売所

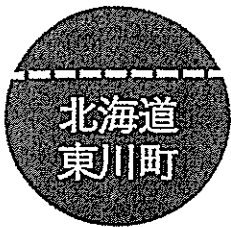


岩見沢市毛陽町534-11  
0126-47-3175

ログホテル メープルロッジ

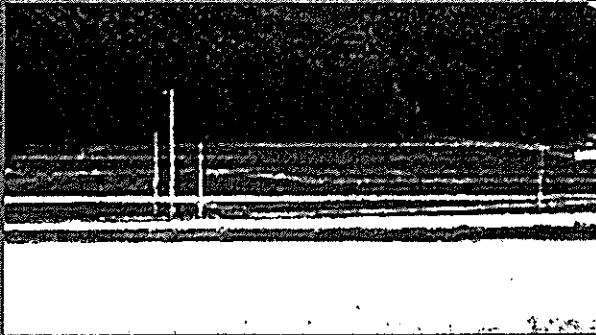


岩見沢市毛陽町183  
0126-46-2222

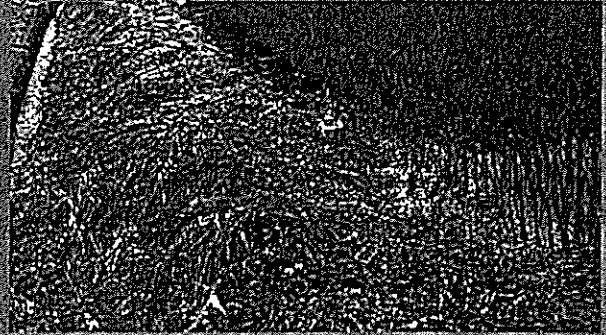


# 東川棚田

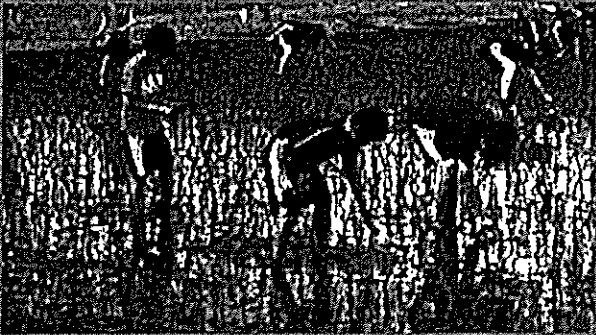
「美しい風景を守り 環境教育 写真の町東川」



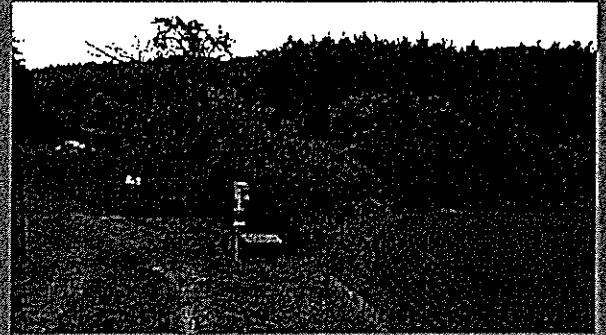
山の斜面につながる棚田



棚田の維持保全を図るための草刈りの実施



食育体験活動



耕作放棄地を防止するための侵入防護柵の設置

## 所在地

北海道上川郡東川町

## 面積

12.1ha

## 法面の構造

土羽

## 力をいれている取組

農産物の供給の促進	○	良好な景観の形成	—
国土の保全、水源の涵養	◎	伝統文化の継承	—
自然環境の保全	○	棚田を核とした地域の振興	○

## 取組の内容

石積み等の工法を用いた棚田の災害復旧や共同利用機械による耕作放棄地発生防止等を推進

## 周辺施設情報

キトウシ高原ホテル(立替工事中 R5春開業予定)



北海道上川郡東川町西4号北46番地  
0166-82-4646

キトウシ家族旅行村全景



北海道上川郡東川町西5号北44番地  
0166-82-2632





# つなぐ棚田遺産

～ ふるさとの誇りを未来へ～

北海道では、  
岩見沢市の栗沢棚田と  
岩見沢棚田、  
上川郡東川町の  
東川棚田の3棚田が  
「つなぐ棚田遺産」に  
選定されました。

栗沢棚田



岩見沢棚田



東川棚田

