

2015.1.24 13:00-16:00 苫小牧市民会館小ホール 苫小牧市旭町3-2-2

北海道主催 苫小牧市共催

IRに関する道民セミナー・苫小牧会場

ーカジノを含む統合型リゾート(IR)を考えるー

# Electronic Gaming Machine (EGM)について

植苗病院 芦沢 健

## 日本のギャンブル依存の問題は パチンコ/スロットの問題が大きい

- 樋口らによると本邦のギャンブル依存は536万人（成人の4.8%）と推計され、米国1.5%、香港1.8%と比べ、著しく高い（2014 樋口進）。暫定世界1位。
- 日本におけるギャンブル依存の9割以上はパチンコ/パチスロ。（森山、田辺、芦沢等多数）
- 実はカジノでもスロットの問題は注目されている。パチンコもパチスロも高度にコンピューターで画像処理されている点でカジノのスロットとほぼ同様と考えられ、コンピューター処理で極めて依存性の高いものにできる点である。

# EGM

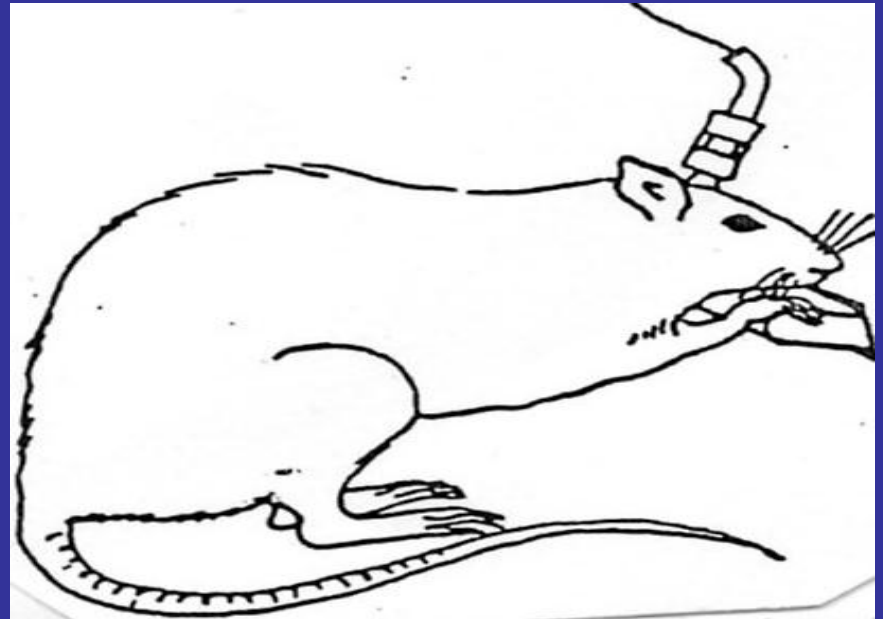
- 各国の事情によるがスロット及びスロットに類似する高度にコンピューターによる画像処理をする機器をelectronic gaming machine (EGM)と呼び、議論を巻き起こしている。Dowlingらは、重篤な薬物依存をもたらすコカインになぞらえてEGMのリスクを指摘している。EGMは教育的なプログラムを映像にすることでギャンブル性を低くできるとの意見もあるが、むしろどのような形にでもギャンブラーに射幸心をあおることができる証明でもあり、ギャンブル性のリスクの証明でも有ると考えられる。

# 快楽中枢とアディクション(依存)

1954年OldsとMilnerは快楽中枢A10神経(ドーパミン系神経の1つ)を発見。あらゆる依存性物質、快楽行動(性行動、**賭博**等)はA10神経を刺激していると考えられている。

## 依存症モデル動物

レバーを押すとA10神経(快楽中枢)を電氣的に刺激する学習をすると死ぬまで寝食わすれて押し続ける。



# ギャンブラーは、EGMで巧妙に 条件づけられたパフrofの犬にないかねない

- EGMはいくらでも射幸心を高められる。
- もし、1億円があたる台があったら、飛びつく人は多い。外れたが惜しかったことを上手に演出すれば、さらに参加者は増える。
- EGM(スロット)のリスクを理解し、カジノでどのようにスロットを管理する(台数、射幸心)か、対策が必要。
- 業者、行政、政治家の癒着防止のために第3者機関による監査や差し止めがあってもよいと思う。
- **薬物依存をイメージして欲しい。どのように管理するかは極めて重要！**