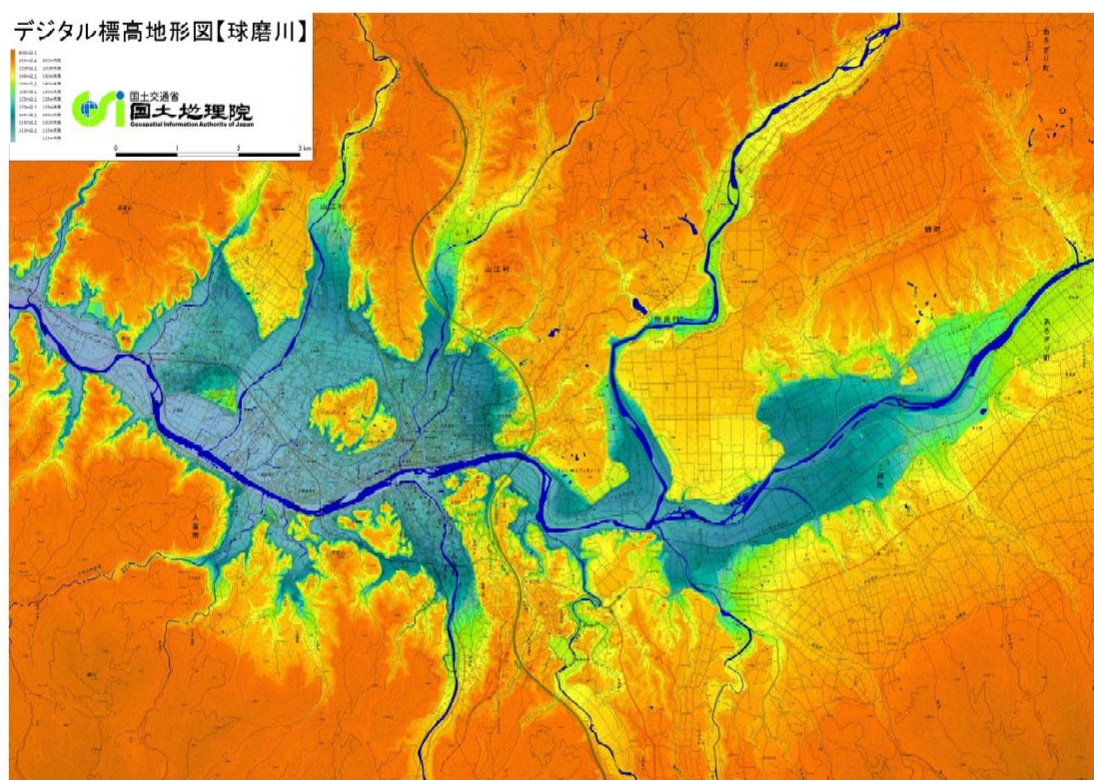


災害時に国土地理院が提供する地理空間情報

No. 2 デジタル標高地形図（浸水被害の場合提供）

Sample



地形図と標高データを重ね合わせた地図です。標高の高い部分を茶色の暖色系に、標高の低い部分を寒色系で彩色し陰影をつけています。

詳細な地形の起伏がカラー表示された上に、地名、道路、学校等の位置が重ねて表示されていますので、居住地の地形特徴を直感的に理解することができます。洪水、津波等の浸水被害等の把握に有効な情報です。

注) 地域によって標高精度が異なります。