


【道北圏】

※設備利用率=発電電力量÷(出力×日数×24h)、CO2削減量:北海道電力公表値から算出

施設名	旭川高等技術専門学院	
所在地	旭川市	
出力	10kW	
設置角度	50°	
設置年度	平成22年度	

平成22年度

項目	4月	5月	6月	7月	8月	9月	10月	11月	12月	1月	2月	3月	合計
発電電力量[kWh]						469	868	520	421	395	882	1,290	4,844
CO2削減量[t-CO2]						0.17	0.31	0.18	0.15	0.14	0.31	0.46	1.72
設備利用率[%]	—	—	—	—	—	6.5%	11.7%	7.2%	5.7%	5.3%	13.1%	17.3%	9.5%

平成23年度

項目	4月	5月	6月	7月	8月	9月	10月	11月	12月	1月	2月	3月	合計
発電電力量[kWh]	1,139	1,029	1,010	1,035	1,174	802	827	517	482	600	597	1,254	10,466
CO2削減量[t-CO2]	0.40	0.36	0.36	0.37	0.41	0.28	0.29	0.18	0.17	0.21	0.21	0.44	3.68
設備利用率[%]	15.8%	13.8%	14.0%	13.9%	15.8%	11.1%	11.1%	7.2%	6.5%	8.1%	8.9%	16.9%	11.9%

平成24年度

項目	4月	5月	6月	7月	8月	9月	10月	11月	12月	1月	2月	3月	合計
発電電力量[kWh]	1,287	1,179	1,226	1,133	1,019	975	797	465	261	669	889	1,003	10,904
CO2削減量[t-CO2]	0.45	0.42	0.43	0.40	0.36	0.34	0.28	0.16	0.09	0.24	0.31	0.35	3.83
設備利用率[%]	17.9%	15.8%	17.0%	15.2%	13.7%	13.5%	10.7%	6.5%	3.5%	9.0%	13.2%	13.5%	12.5%

平成25年度

項目	4月	5月	6月	7月	8月	9月	10月	11月	12月	1月	2月	3月	合計
発電電力量[kWh]	983	1,086	1,210	1,217	996	857	855	493	528	391	597	1,307	10,521
CO2削減量[t-CO2]	0.35	0.38	0.43	0.43	0.35	0.30	0.30	0.17	0.19	0.14	0.21	0.46	3.71
設備利用率[%]	13.7%	14.6%	16.8%	16.4%	13.4%	11.9%	11.5%	6.9%	7.1%	5.3%	8.9%	17.6%	12.0%

平成26年度

項目	4月	5月	6月	7月	8月	9月	10月	11月	12月	1月	2月	3月	合計
発電電力量[kWh]	1,406	1,152	1,178	1,234	1,096	1,038	808	589	460	476	985	1,114	11,535
CO2削減量[t-CO2]	0.96	0.78	0.80	0.84	0.75	0.71	0.55	0.40	0.31	0.32	0.67	0.76	7.85
設備利用率[%]	19.5%	15.5%	16.4%	16.6%	14.7%	14.4%	10.9%	8.2%	6.2%	6.4%	14.7%	15.0%	13.2%

平成27年度

項目	4月	5月	6月	7月	8月	9月	10月	11月	12月	1月	2月	3月	合計
発電電力量[kWh]	1,153	1,216	952	1,022	1,060	943	818	198	0	0	0	0	7,361
CO2削減量[t-CO2]	0.78	0.82	0.64	0.69	0.72	0.64	0.55	0.13	0.00	0.00	0.00	0.00	4.97
設備利用率[%]	16.0%	16.3%	13.2%	13.7%	14.2%	13.1%	11.0%	2.8%	0.0%	0.0%	0.0%	0.0%	8.4%

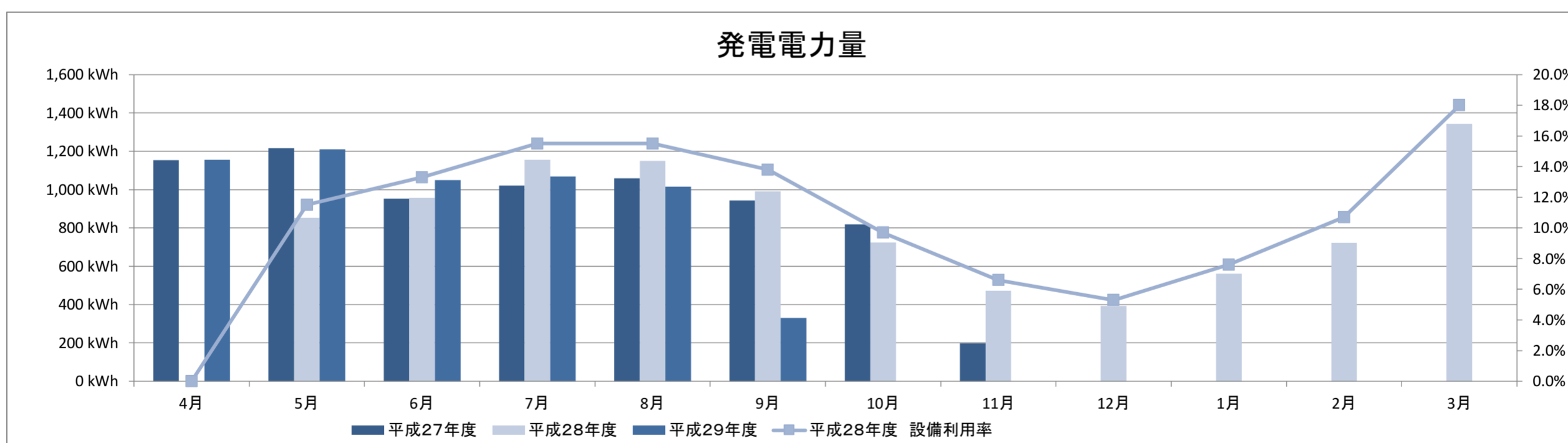
平成28年度

項目	4月	5月	6月	7月	8月	9月	10月	11月	12月	1月	2月	3月	合計
発電電力量[kWh]	0	852	956	1,155	1,150	991	724	473	392	562	722	1,342	9,319
CO2削減量[t-CO2]	0.00	0.58	0.65	0.78	0.78	0.67	0.49	0.32	0.26	0.38	0.49	0.91	6.31
設備利用率[%]	0.0%	11.5%	13.3%	15.5%	15.5%	13.8%	9.7%	6.6%	5.3%	7.6%	10.7%	18.0%	10.6%

平成29年度

項目	4月	5月	6月	7月	8月	9月	10月	11月	12月	1月	2月	3月	合計
発電電力量[kWh]	1,155	1,210	1,049	1,069	1,016	331							5,829
CO2削減量[t-CO2]	0.78	0.82	0.71	0.72	0.69	0.22							3.94
設備利用率[%]	16.0%	16.3%	14.6%	14.4%	13.7%	4.6%							13.3%

※旭川高等技術専門学院の9月データは、11日分となっています



施設名	旭川西高等学校	
所在地	旭川市	
出力	20kW	
設置角度	50°	
設置年度	平成22年度	

平成22年度

項目	4月	5月	6月	7月	8月	9月	10月	11月	12月	1月	2月	3月	合計
発電電力量[kWh]						944	1,903	994	894	1,249	987	2,498	9,469
CO2削減量[t-CO2]						0.33	0.67	0.35	0.32	0.44	0.35	0.88	3.34
設備利用率[%]	—	—	—	—	—	6.6%	12.8%	6.9%	6.0%	8.4%	7.3%	16.8%	9.3%

平成23年度

項目	4月	5月	6月	7月	8月	9月	10月	11月	12月	1月	2月	3月	合計
発電電力量[kWh]	2,291	2,037	1,973	2,145	2,341	1,650	1,643	1,116	998	1,215	1,704	1,964	21,077
CO2削減量[t-CO2]	0.81	0.72	0.70	0.76	0.83	0.58	0.58	0.39	0.35	0.43	0.60	0.69	7.44
設備利用率[%]	15.9%	13.7%	13.7%	14.4%	15.7%	11.5%	11.0%	7.7%	6.7%	8.2%	12.7%	13.2%	12.0%

平成24年度

項目	4月	5月	6月	7月	8月	9月	10月	11月	12月	1月	2月	3月	合計
発電電力量[kWh]	2,544	2,383	2,473	2,234	1,997	1,963	1,607	947	561	659	1,746	2,647	21,760
CO2削減量[t-CO2]	0.90	0.84	0.87	0.79	0.70	0.69	0.57	0.33	0.20	0.23	0.62	0.93	7.67
設備利用率[%]	17.7%	16.0%	17.2%	15.0%	13.4%	13.6%	10.8%	6.6%	3.8%	4.4%	13.0%	17.8%	12.4%

平成25年度

項目	4月	5月	6月	7月	8月	9月	10月	11月	12月	1月	2月	3月	合計
発電電力量[kWh]	1,903	2,136	2,414	2,426	1,953	1,723	1,716	958	1,093	332	612	959	18,224
CO2削減量[t-CO2]	0.67	0.75	0.85	0.86	0.69	0.61	0.61	0.34	0.39	0.12	0.22	0.34	6.45
設備利用率[%]	13.2%	14.4%	16.8%	16.3%	13.1%	12.0%	11.5%	6.7%	7.3%	4.5%	9.1%	12.9%	11.5%

平成26年度

項目	4月	5月	6月	7月	8月	9月	10月	11月	12月	1月	2月	3月	合計
発電電力量[kWh]	2,863	2,272	2,286	2,472	2,183	2,079	1,640	250	889	996	2,001	2,238	22,165
CO2削減量[t-CO2]	1.95	1.55	1.56	1.68	1.49	1.42	1.12	0.17	0.61	0.68	1.36	1.52	15.11
設備利用率[%]	19.9%	15.3%	15.9%	16.6%	14.7%	14.4%	11.0%	1.7%	6.0%	13.4%	29.8%	30.1%	15.7%

平成27年度

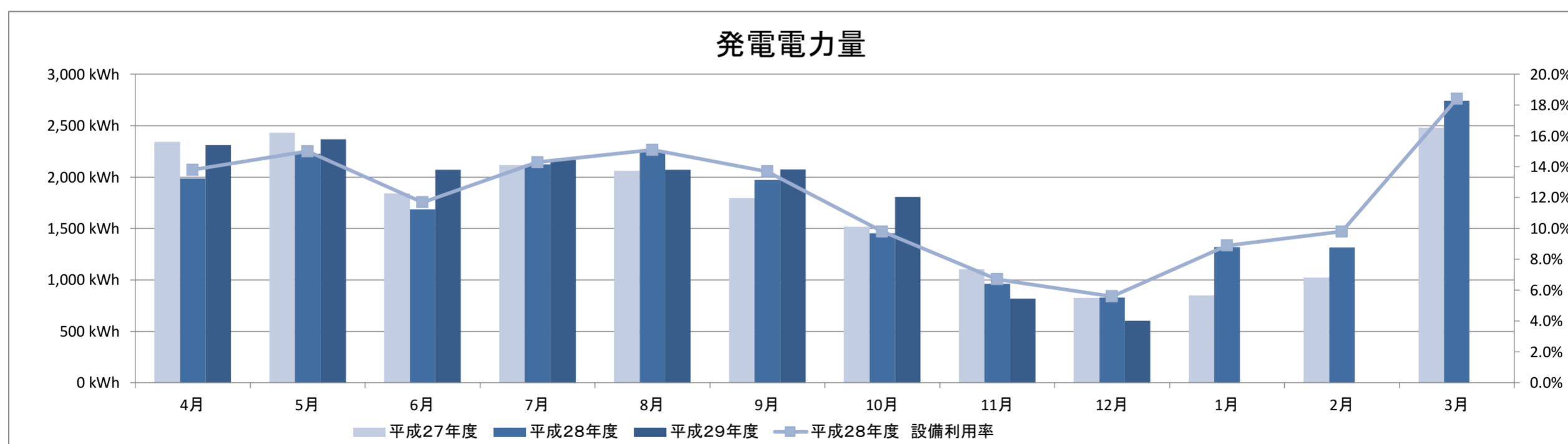
項目	4月	5月	6月	7月	8月	9月	10月	11月	12月	1月	2月	3月	合計
発電電力量[kWh]	2,344	2,431	1,843	2,117	2,062	1,796	1,516	1,104	824	850	1,022	2,479	20,389
CO2削減量[t-CO2]	1.58	1.64	1.25	1.43	1.39	1.21	1.03	0.75	0.56	0.57	0.69	1.68	13.78
設備利用率[%]	16.3%	16.3%	12.8%	14.2%	13.9%	12.5%	10.2%	7.7%	5.5%	5.7%	7.6%	16.7%	11.6%

平成28年度

項目	4月	5月	6月	7月	8月	9月	10月	11月	12月	1月	2月	3月	合計
発電電力量[kWh]	1,987	2,228	1,687	2,123	2,244	1,973	1,454	961	829	1,320	1,315	2,743	20,865
CO2削減量[t-CO2]	1.34	1.51	1.14	1.44	1.52	1.33	0.98	0.65	0.56	0.89	0.89	1.85	14.10
設備利用率[%]	13.8%	15.0%	11.7%	14.3%	15.1%	13.7%	9.8%	6.7%	5.6%	8.9%	9.8%	18.4%	11.9%

平成29年度

項目	4月	5月	6月	7月	8月	9月	10月	11月	12月	1月	2月	3月	合計
発電電力量[kWh]	2,312	2,368	2,072	2,166	2,071	2,074	1,805	820	603				
CO2削減量[t-CO2]	1.56	1.60	1.40	1.46	1.40	1.40	1.22	0.55	0.41				11.00
設備利用率[%]	16.1%	15.9%	14.4%	14.6%	13.9%	14.4%	12.1%	5.7%	4.1%				12.4%



施設名	留萌高等学校	
所在地	留萌市	
出力	10kW	
設置角度	50°	
設置年度	平成22年度	

平成22年度

項目	4月	5月	6月	7月	8月	9月	10月	11月	12月	1月	2月	3月	合計
発電電力量[kWh]						579	823	328	208	215	243	988	3,385
CO2削減量[t-CO2]						0.20	0.29	0.12	0.07	0.08	0.09	0.35	1.20
設備利用率[%]	—	—	—	—	—	8.0%	11.1%	4.6%	2.8%	2.9%	3.6%	13.3%	6.6%

平成23年度

項目	4月	5月	6月	7月	8月	9月	10月	11月	12月	1月	2月	3月	合計
発電電力量[kWh]	1,059	1,003	866	983	1,096	828	726	411	188	251	323	629	8,361
CO2削減量[t-CO2]	0.37	0.35	0.31	0.35	0.39	0.29	0.26	0.15	0.07	0.09	0.11	0.22	2.96
設備利用率[%]	14.7%	13.5%	12.0%	13.2%	14.7%	11.5%	9.8%	5.7%	2.5%	3.4%	4.8%	8.5%	9.5%

平成24年度

項目	4月	5月	6月	7月	8月	9月	10月	11月	12月	1月	2月	3月	合計
発電電力量[kWh]	1,056	1,181	1,186	1,034	1,005	944	659	309	123	121	405	1,017	9,038
CO2削減量[t-CO2]	0.37	0.42	0.42	0.37	0.35	0.33	0.23	0.11	0.04	0.04	0.14	0.36	3.18
設備利用率[%]	14.7%	15.9%	16.5%	13.9%	13.5%	13.1%	8.9%	4.3%	1.7%	1.6%	6.0%	13.7%	10.3%

平成25年度

項目	4月	5月	6月	7月	8月	9月	10月	11月	12月	1月	2月	3月	合計
発電電力量[kWh]	1,011	995	1,165	1,127	950	808	723	334	270	739	1,257	1,928	11,307
CO2削減量[t-CO2]	0.36	0.35	0.41	0.40	0.34	0.29	0.26	0.12	0.10	0.26	0.44	0.68	4.01
設備利用率[%]	14.0%	13.4%	16.2%	15.1%	12.8%	11.2%	9.7%	4.6%	3.6%	6.6%	12.5%	17.3%	11.4%

平成26年度

項目	4月	5月	6月	7月	8月	9月	10月	11月	12月	1月	2月	3月	合計
発電電力量[kWh]	1,097	1,089	1,065	1,187	1,093	1,016	731	443	157	247	696	947	9,767
CO2削減量[t-CO2]	0.75	0.74	0.73	0.81	0.74	0.69	0.50	0.30	0.11	0.17	0.47	0.64	6.65
設備利用率[%]	15.2%	14.6%	14.8%	16.0%	15.2%	13.7%	10.2%	6.0%	2.1%	2.3%	6.2%	8.8%	10.4%

平成27年度

※留萌高校の4月データは、26日分となっています。

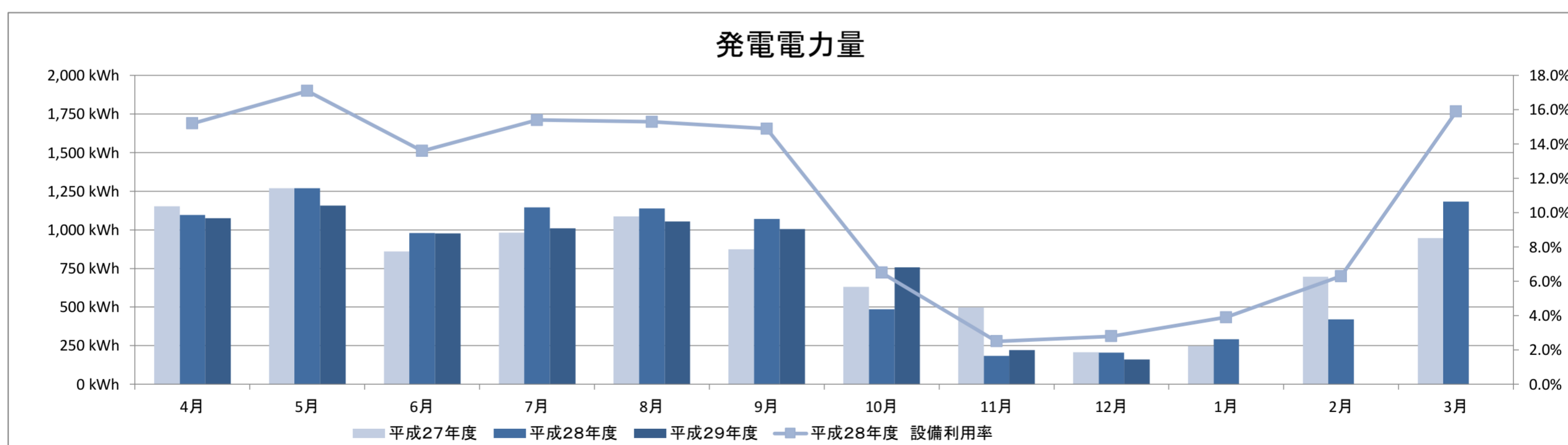
項目	4月	5月	6月	7月	8月	9月	10月	11月	12月	1月	2月	3月	合計
発電電力量[kWh]	1,153	1,271	861	981	1,086	875	631	498	207	247	696	947	9,452
CO2削減量[t-CO2]	0.78	0.86	0.58	0.66	0.73	0.59	0.43	0.34	0.14	0.17	0.47	0.64	6.39
設備利用率[%]	16.0%	17.1%	12.0%	13.2%	14.6%	12.2%	8.5%	6.9%	2.8%	3.3%	10.4%	12.7%	10.8%

平成28年度

項目	4月	5月	6月	7月	8月	9月	10月	11月	12月	1月	2月	3月	合計
発電電力量[kWh]	1,096	1,269	980	1,145	1,138	1,070	485	183	205	292	421	1,182	9,467
CO2削減量[t-CO2]	0.74	0.86	0.66	0.77	0.77	0.72	0.33	0.12	0.14	0.20	0.28	0.80	6.39
設備利用率[%]	15.2%	17.1%	13.6%	15.4%	15.3%	14.9%	6.5%	2.5%	2.8%	3.9%	6.3%	15.9%	10.8%

平成29年度

項目	4月	5月	6月	7月	8月	9月	10月	11月	12月	1月	2月	3月	合計
発電電力量[kWh]	1,075	1,156	977	1,010	1,054	1,005	756	222	161				7,416
CO2削減量[t-CO2]	0.73	0.78	0.66	0.68	0.71	0.68	0.51	0.15	0.11				5.01
設備利用率[%]	14.9%	15.5%	13.6%	13.6%	14.2%	14.0%	10.2%	3.1%	2.2%				11.3%



施設名	稚内高等学校	
所在地	稚内市	
出力	15kW	
設置角度	50°	
設置年度	平成22年度	

平成22年度

項目	4月	5月	6月	7月	8月	9月	10月	11月	12月	1月	2月	3月	合計
発電電力量[kWh]						1,410	1,554	704	405	450	863	1,424	6,809
CO2削減量[t-CO2]						0.50	0.55	0.25	0.14	0.16	0.30	0.50	2.40
設備利用率[%]	—	—	—	—	—	13.1%	13.9%	6.5%	3.6%	4.0%	8.6%	12.8%	8.9%

平成23年度

項目	4月	5月	6月	7月	8月	9月	10月	11月	12月	1月	2月	3月	合計
発電電力量[kWh]	1,685	1,487	1,369	1,494	1,583	1,586	1,291	679	297	483	1,253	2,172	15,379
CO2削減量[t-CO2]	0.59	0.52	0.48	0.53	0.56	0.56	0.46	0.24	0.10	0.17	0.44	0.77	5.42
設備利用率[%]	15.6%	13.3%	12.7%	13.4%	14.2%	14.7%	11.6%	6.3%	2.7%	4.3%	12.4%	19.5%	11.7%

平成24年度

項目	4月	5月	6月	7月	8月	9月	10月	11月	12月	1月	2月	3月	合計
発電電力量[kWh]	1,889	1,512	1,780	1,347	1,620	1,227	1,278	489	242	450	863	1,424	14,120
CO2削減量[t-CO2]	0.67	0.53	0.63	0.48	0.57	0.43	0.45	0.17	0.09	0.16	0.30	0.50	4.98
設備利用率[%]	17.5%	13.5%	16.5%	12.1%	14.5%	11.4%	11.4%	4.5%	2.2%	4.0%	8.6%	12.8%	10.8%

平成25年度

項目	4月	5月	6月	7月	8月	9月	10月	11月	12月	1月	2月	3月	合計
発電電力量[kWh]	1,812	1,335	1,686	1,896	1,280	1,482	1,406	741	417	483	1,253	2,172	15,964
CO2削減量[t-CO2]	0.64	0.47	0.60	0.67	0.45	0.52	0.50	0.26	0.15	0.17	0.44	0.77	5.64
設備利用率[%]	16.8%	12.0%	15.6%	17.0%	11.5%	13.7%	12.6%	6.9%	3.7%	4.3%	12.4%	19.5%	12.2%

平成26年度

項目	4月	5月	6月	7月	8月	9月	10月	11月	12月	1月	2月	3月	合計
発電電力量[kWh]	2,041	1,530	1,525	1,576	1,681	0	1,137	968	0	563	1,113	1,401	13,534
CO2削減量[t-CO2]	1.39	1.04	1.04	1.07	1.14	0.00	0.77	0.66	0.00	0.38	0.76	0.95	9.20
設備利用率[%]	18.9%	13.7%	14.1%	14.1%	15.1%	0.0%	10.2%	9.0%	0.0%	5.0%	11.0%	12.6%	10.3%

平成27年度

※稚内高校の9月、12月は、データの計測が出来ませんでした

項目	4月	5月	6月	7月	8月	9月	10月	11月	12月	1月	2月	3月	合計
発電電力量[kWh]	1,666	1,735	1,323	1,312	972	1,632	1,274	948	200	218	219	1,721	13,221
CO2削減量[t-CO2]	1.13	1.17	0.89	0.89	0.66	1.10	0.86	0.64	0.14	0.15	0.15	1.16	8.94
設備利用率[%]	15.4%	15.6%	12.3%	11.8%	8.7%	15.1%	11.4%	8.8%	1.8%	2.0%	2.2%	15.4%	10.0%

平成28年度

※稚内高校の9月、12月は、データの計測が出来ませんでした

項目	4月	5月	6月	7月	8月	9月	10月	11月	12月	1月	2月	3月	合計
発電電力量[kWh]	1,586	1,918	1,454	1,544	1,562	0	789	367	399	601	925	2,043	13,188
CO2削減量[t-CO2]	1.07	1.30	0.98	1.04	1.06	0.00	0.53	0.25	0.27	0.41	0.63	1.38	8.92
設備利用率[%]	14.7%	17.2%	13.5%	13.8%	14.0%	0.0%	7.1%	3.4%	3.6%	5.4%	9.2%	18.3%	10.0%

平成29年度

項目	4月	5月	6月	7月	8月	9月	10月	11月	12月	1月	2月	3月	合計
発電電力量[kWh]	1,734	1,730	1,256	1,304	1,363	1,740							9,127
CO2削減量[t-CO2]	1.17	1.17	0.85	0.88	0.92	1.18							6.17
設備利用率[%]	16.1%	15.5%	11.6%	11.7%	12.2%	16.1%							13.9%

※稚内高校の9月データは、28日分となっています。

