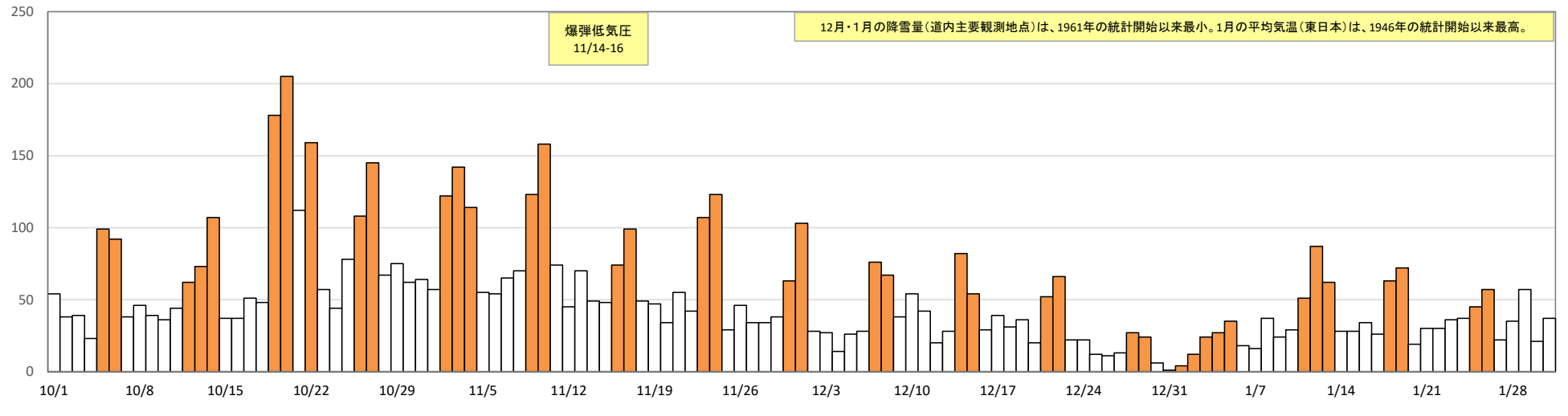


令和元年度 エゾシカジビエ利用拡大推進事業

日別 食肉処理施設へのエゾシカ搬入頭数



月別 搬入頭数

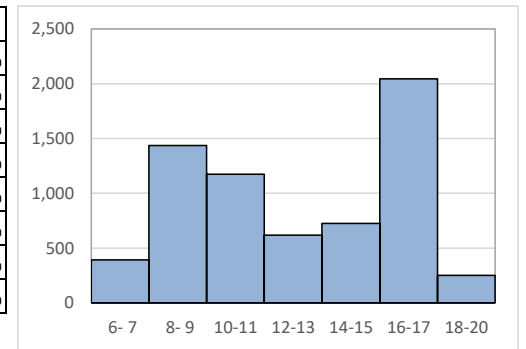
月	日数	搬入頭数	割合
10	31	2,317	34.9%
11	30	2,120	31.9%
12	31	1,098	16.5%
1	31	1,103	16.6%
合計	123	6,638	100.0%

曜日別 搬入頭数

曜日	日数	搬入頭数	割合
月	17	834	12.6%
火	18	816	12.3%
水	18	680	10.2%
木	18	657	9.9%
金	18	690	10.4%
土	17	1,359	20.5%
日	17	1,602	24.1%
合計	123	6,638	100.0%

搬入時刻別 搬入頭数

搬入時刻	搬入頭数	割合
6-7 時台	391	5.9%
8-9 時台	1,435	21.6%
10-11 時台	1,175	17.7%
12-13 時台	618	9.3%
14-15 時台	725	10.9%
16-17 時台	2,044	30.8%
18-20 時台	250	3.8%
合計	6,638	100.0%



平日・休日別 搬入頭数

	日数	搬入頭数	割合
平日	80	3,188	48.0%
休日	43	3,450	52.0%
合計	123	6,638	100.0%

※休日…土日祝日及び年末年始(12/29~1/3)
 ※国有林及び道有林における平日の銃猟は禁止