

# 院内・施設内感染にご注意!! 新型コロナウイルス

緊急  
告知!!

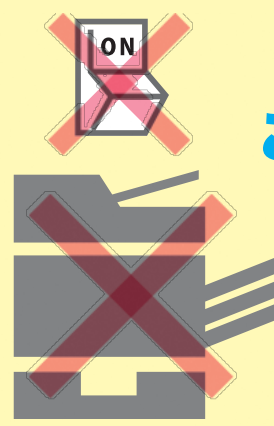
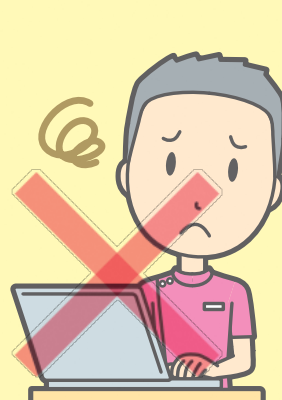
## 医療従事者からの感染拡大パターン

### 軽めの症状

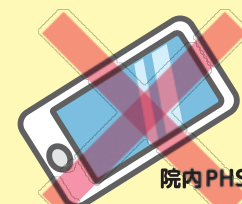


咽頭痛・倦怠感など  
手洗い・手指消毒・  
マスク着用・  
顔まわりを触らない

### 医療機器等実用機器



こまめな消毒



院内PHS など

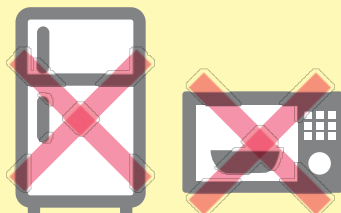
3密  
注意

### 院内休憩所

休憩室



窓を開けて換気・  
人との間を開ける



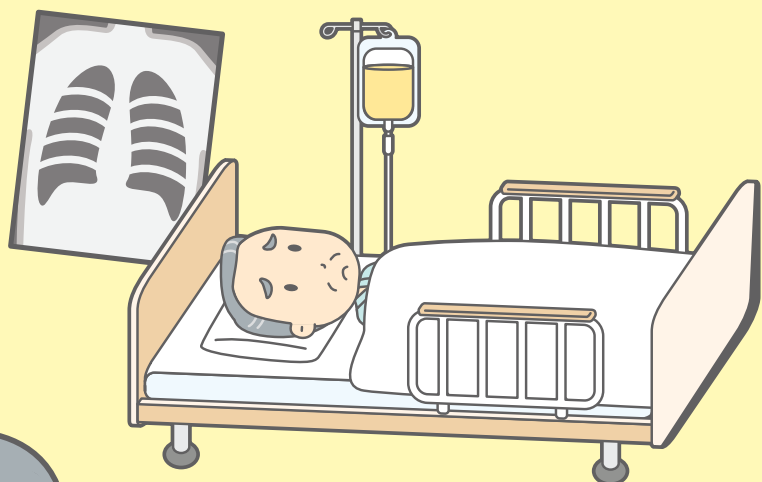
3密  
注意

### 歓送迎会等



プライベートの  
行動の見直しを

## 入院患者からの感染拡大パターン



入院中の  
原因不明の肺炎には  
**PCR 検査**を!

医療機関より PCR 検査が提出できます!  
各都道府県へお問い合わせください

ひとり一人の心配りと行動でみんなの生命を守ろう