

# 中標津町で酪農業を核にゲストハウス・観光交流など新たな事業の展開

実施主体：有限会社竹下牧場 (070-1579-1445) ゲストハウス「ushiyado」 (0153-77-9305)

## 【中標津町市街地概要】(令和3年3月31日現在)

・人口 19,872人 ・世帯数 10,014世帯  
・年齢構成 0～14歳 2,558人 15～64歳 12,137人 65歳以上 5,177人

## 取組内容

### ◆背景

中標津町は酪農が盛んだが、「観光」視点での取組がない。  
牧場に興味を持ってくれる人を歓迎したい、多くの人を訪れるようにしたい

### 活用した支援策

なし

交流スペースのあるゲストハウス  
に宿泊し感銘

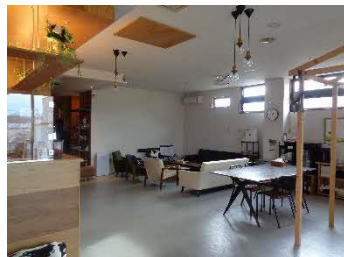
町内の空き店舗を改築して、  
**町内外の人の交流を目指す施設**として「ushiyado」を設立

### ◆「ushiyado」に込められた想い

**旅人だけではなく、地元の人たちも集い、  
人と牛との新たな関係が、生まれて欲しい！**



ushiyado



牛と、新しい関係を。

＜竹下牧場のロゴデザインとスローガンがグッドデザイン賞を受賞！＞



左記ロゴは、「ushiyado」だけでなく、2019年から製造と販売を始めたチーズにもデザインが使用されており、20年から町のふるさと納税の返礼品にも加わっている。



竹下牧場

## 実績・効果

- ・朝の牧場散策やバター作り体験など牛にまつわるアクティビティを展開し、**中標津町の魅力を発信**。
- ・「ushiyado」でのイベントを通じて、旅人と地元の人たちが**交流する機会の創出**。
- ・食事やお風呂は地元の店舗を利用することから、**経済面の観点からも地域への貢献**を果たしている。

## その他の取組

- ・ねむる農業法人ネットワーク会長として、人材育成や情報発信など、中標津町の活性化に取り組む。

## 元気なふるさとづくり研究会委員から

- ・都会と同じようなことをやっていると田舎には人は集まらない。**田舎の価値にスポット**を当てている。
- ・「ushiyado」の経営は、自身の酪農経営や**同業者に好影響**を与えている。

## プレゼン者から一言

これからも強みを活かして、地域を盛り上げていきたいと思えます



ushiyado オーナー  
酪農家  
竹下 耕介 氏