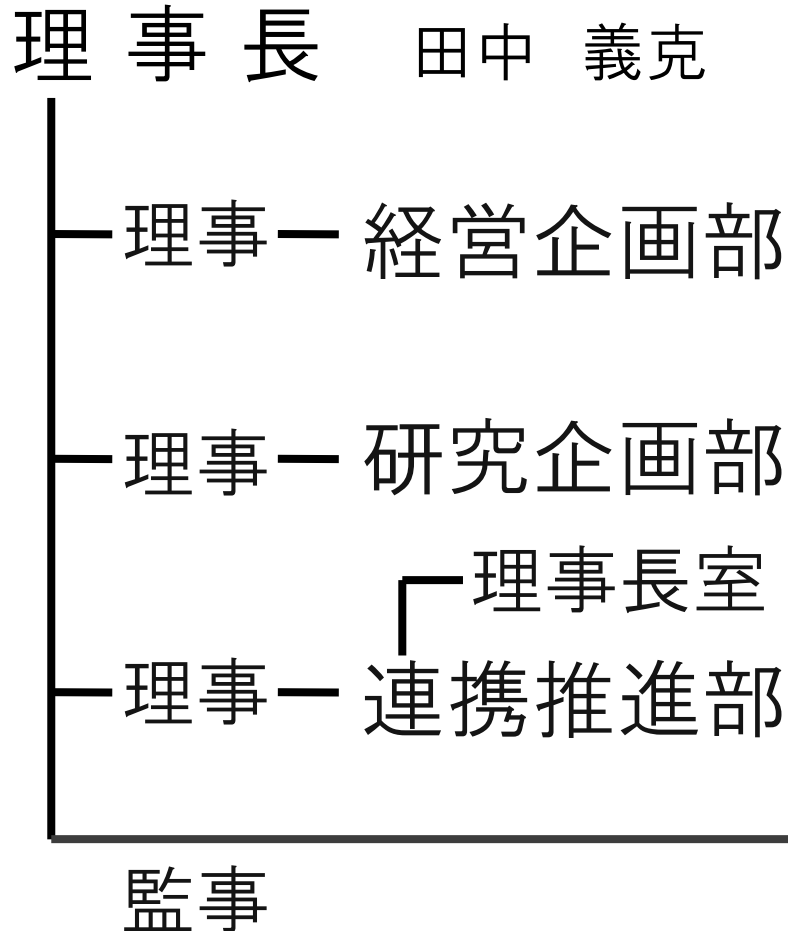




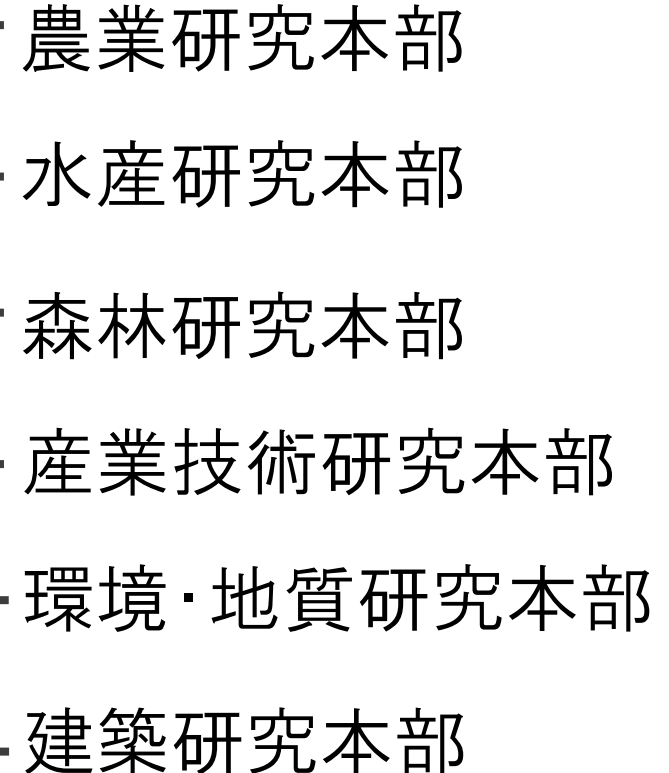
道総研

# 道総研の組織体制

## 本部



## 研究本部



# 本部の機能

本部は3部から成り、法人の運営を行います。

経営企画部 研究や支援機能を果たしていくために  
必要な予算、人材の確保と適切な活用  
を行っています。

研究企画部 研究ニーズに基づいて重点的に研究する  
課題を設定し、研究の進捗状況の管理や  
知的財産の管理・活用を行っています。

連携推進部 異なる研究分野間や外部機関との連携  
・協力を強化していくことで、研究や支援  
機能の強化・成果の活用を進めています。

# 研究本部の組織体制

## 農業研究本部

中央農業試験場、上川農業試験場、道南農業試験場、十勝農業試験場、酪農試験場、北見農業試験場、畜産試験場、花・野菜技術センター

## 水産研究本部

中央水産試験場、函館水産試験場、釧路水産試験場、網走水産試験場、稚内水産試験場、栽培水産試験場、さけます・内水面水産試験場

## 森林研究本部

林業試験場、林産試験場

## 産業技術研究本部

工業試験場、食品加工研究センター

## 環境・地質研究本部

環境科学研究センター、地質研究所

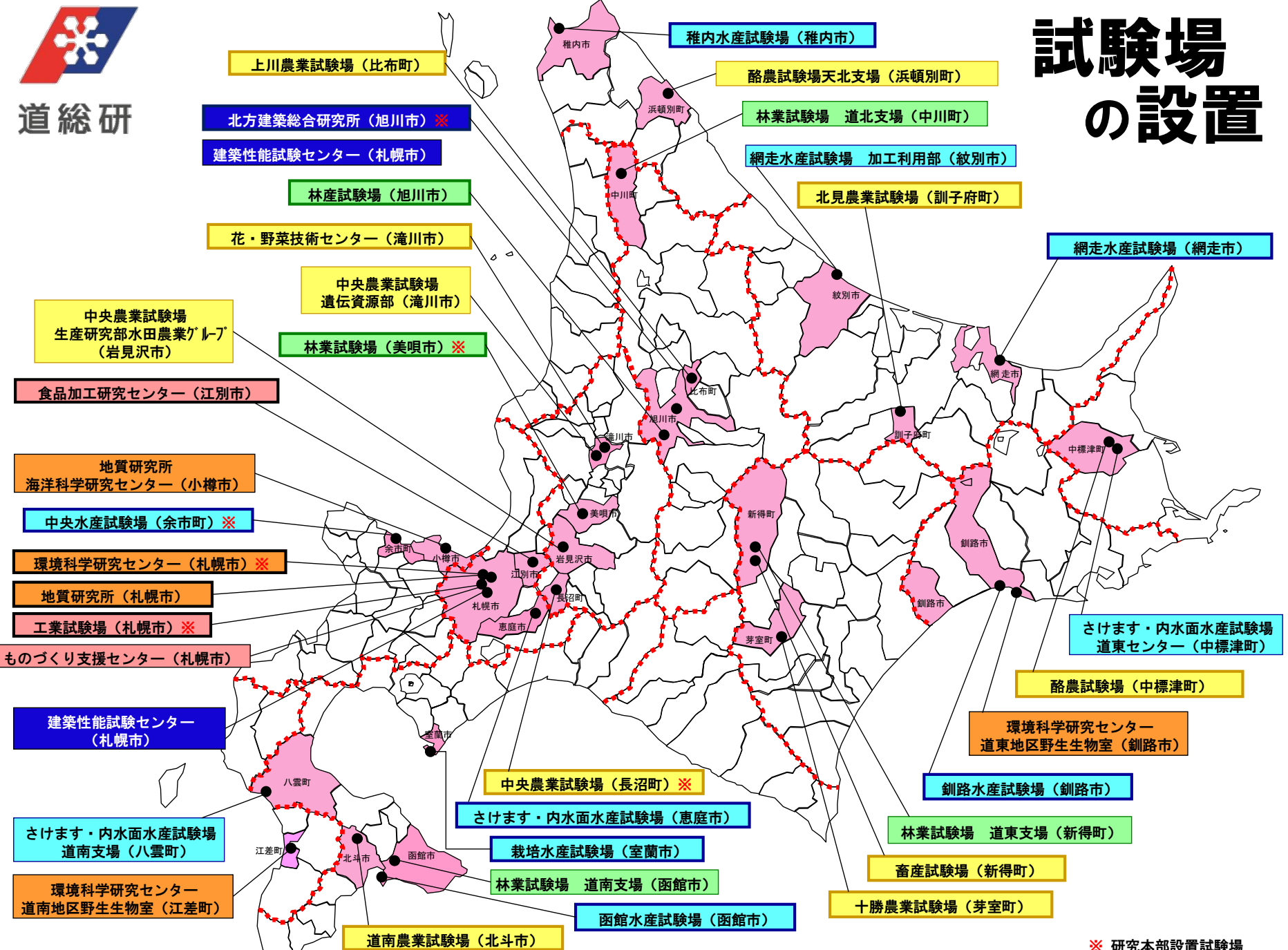
## 建築研究本部

北方建築総合研究所



道総研

# 試験場の設置



上川農業試験場 (比布町)

稚内水産試験場 (稚内市)

酪農試験場天北支場 (浜頓別町)

北方建築総合研究所 (旭川市) ※

林業試験場 道北支場 (中川町)

建築性能試験センター (札幌市)

網走水産試験場 加工利用部 (紋別市)

林産試験場 (旭川市)

北見農業試験場 (訓子府町)

花・野菜技術センター (滝川市)

網走水産試験場 (網走市)

中央農業試験場  
遺伝資源部 (滝川市)

林業試験場 (美瑛市) ※

中央農業試験場  
生産研究部水田農業グループ  
(岩見沢市)

食品加工研究センター (江別市)

地質研究所  
海洋科学研究センター (小樽市)

中央水産試験場 (余市町) ※

環境科学研究センター (札幌市) ※

地質研究所 (札幌市)

工業試験場 (札幌市) ※

ものづくり支援センター (札幌市)

さけます・内水面水産試験場  
道東センター (中標津町)

建築性能試験センター  
(札幌市)

酪農試験場 (中標津町)

環境科学研究センター  
道東地区野生生物室 (釧路市)

さけます・内水面水産試験場  
道南支場 (八雲町)

中央農業試験場 (長沼町) ※

釧路水産試験場 (釧路市)

環境科学研究センター  
道南地区野生生物室 (江差町)

さけます・内水面水産試験場 (恵庭市)

栽培水産試験場 (室蘭市)

畜産試験場 (新得町)

道南農業試験場 (北斗市)

函館水産試験場 (函館市)

林業試験場 道南支場 (函館市)

十勝農業試験場 (芽室町)

林業試験場 道東支場 (新得町)

※ 研究本部設置試験場