

令和 3 年度(2021年度) 入札契約執行状況

1 一般競争入札の実施状況	P1
2 発注部門別平均落札率の状況	P1~P2
3 入札方式別平均落札率の状況	P3
【参考資料】	
○令和 3 年度部門別入札・契約実績（発注 3 部関係・工事）	P4
○令和 3 年度発注機関別入札・契約実績（工事）	P5
○令和 3 年度部門別入札・契約実績（発注 3 部関係・委託）	P6
○令和 3 年度発注機関別入札・契約実績（委託）	P7
○年度別推移	
（1）多様な入札方式の実施状況（発注 3 部関係・工事）	P8
（2）発注部門別平均落札率の状況	P8~9
（3）入札方式別平均落札率の状況（発注 3 部関係・工事）	P9
（4）年間発注額等（当初契約ベース）の状況	P10
○令和 3 年度発注 3 部関係落札率別件数・割合（工事）	P11~P12
○令和 3 年度発注 3 部関係落札率別件数・割合（委託）	P13~P14
4 最低制限価格等と同価落札の状況について	P15~P16

【白紙】

※ 以下のデータは、すべて年度ベースのデータ

1 一般競争入札の実施状況 【工事】

令和3年度年間において、発注3部の実施率**90.8%**で、令和2年度実績に比べ、**1.5%上昇**、その他部門を含めた全体でも**1.5%上昇**。（表-1）

*発注3部～農政部（農政）、水産林務部（水産・林務）、建設部（建築・土木）

表-1

[発注3部関係]

(件数ベース、%)

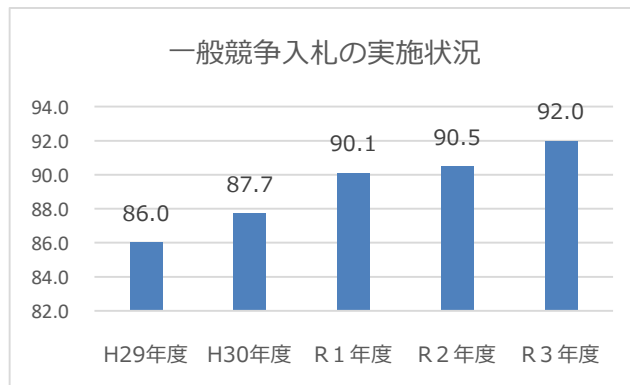
区分	農政	水産	林務	建築	土木	合計	前年比
R3年度	100	100	100	100	85.9	90.8	1.5
R2年度	99.8	100	99.3	100	83.4	89.3	

[その他]

区分	本庁 (出先を含む)	振興局等	企業局	教育庁	北海道警察	合計	前年比
R3年度	100	100	100	100	100	100	0.0
R2年度	100	100	100	100	100	100	

[全体]

区分	全体	前年比
R3年度	92.0	1.5
R2年度	90.5	0.4
R1年度	90.1	2.4
H30年度	87.7	1.7
H29年度	86.0	



2 発注部門別平均落札率の状況

【工事】

令和3年度発注3部の競争入札の平均落札率は**94.3%**で、昨年度に比べ**0.2%下降**。また、その他部門を含めた全体の落札率でも、**0.2%下降**。（表-2）

表-2

[発注3部関係]

(単位：%)

区分	農政	水産	林務	建築	土木	合計	前年比
R3年度	95.5	97.2	96.1	95.8	93.5	94.3	△ 0.2
R2年度	95.7	97.1	96.7	95.8	93.6	94.5	

[その他]

区分	本庁 (出先を含む)	振興局等	企業局	教育庁	北海道警察	合計	前年比
R3年度	94.2	96.8	93.2	96.3	89.0	92.2	0.1
R2年度	97.4	97.1	95.2	95.4	90.3	92.1	

[全体]

区 分	全体計	前年比
R3年度	94.0	△ 0.2
R2年度	94.2	

(参考) 過去の落札率の推移

区 分	H26年度	H27年度	H28年度	H29年度	H30年度	R1年度
全体計	94.4	93.6	93.8	94.5	94.5	94.7

【委託】

発注3部の平均落札率は**92.8%**で、令和2年度と比べ**0.2%下降**。

また、その他の部門を含めた平均落札率でも、令和2年度と比べ**0.2%下降**。

(表-3)

表-3

[発注3部関係]

(単位：%)

区 分	農 政	水 産	林 務	建 築	土 木	合 計	前年比
R3年度	93.2	91.1	93.6	88.0	93.1	92.8	△ 0.2
R2年度	93.3	89.5	93.6	89.5	93.2	93.0	

[その他]

区 分	本庁	振興局等	企業局	教育庁	北海道警察	合 計	前年比
R3年度	89.4	89.4	86.9	86.0	87.5	87.4	△ 2.4
R2年度	89.7	88.4	85.3	91.3	93.1	89.8	

[全体]

区 分	全体計	前年比
R3年度	92.8	△ 0.2
R2年度	93.0	

(参考) 過去の落札率の推移

区 分	H26年度	H27年度	H28年度	H29年度	H30年度	R1年度
全体計	92.8	92.4	92.8	92.6	92.9	93.0

3 入札方式別平均落札率の状況 【工事】

一般競争入札における平均落札率は**94.3%**で、令和2年度実績から**0.2%**下降。

指名競争入札における平均落札率は**90.7%**で、令和2年度実績から**0.4%**下降。

(表-4)

表-4

[一般競争入札]

(単位：%)

区分	年度	落札率		総合評価		通常	
			前年比		前年比		前年比
発注3部	R3年度	94.6	△ 0.3	94.5	△ 0.4	94.7	△ 0.2
	R2年度	94.9		94.9		94.9	
その他	R3年度	92.2	0.1	-	-	92.2	0.1
	R2年度	92.1		-		92.1	
全体	R3年度	94.3	△ 0.2	94.5	△ 0.4	94.1	△ 0.2
	R2年度	94.5		94.9		94.3	

[指名競争入札]

(単位：%)

区分	年度	落札率		総合評価		通常	
			前年比		前年比		前年比
発注3部	R3年度	90.7	△ 0.4	-	-	90.7	△ 0.4
	R2年度	91.1		-		91.1	
その他	R3年度	-	-	-	-	-	-
	R2年度	-		-		-	
合計	R3年度	90.7	△ 0.4	-	-	90.7	△ 0.4
	R2年度	91.1		-		91.1	

令和3年度（2021年度）部門別入札・契約実績（発注3部関係、令和4年3月末）
（落札率ベース）

【 工事 】

（単位：件、％）

区分	農政	水産	林務	建築	土木	合計	
条件付					1	1	
一般競争入札	[]	[]	[]	[]	0.05% [92.0%]	0.03% [92.0%]	
うち総合評価	[]	[]	[]	[]	1 100.0% [92.0%]	1 100.0% [92.0%]	
うち通常	[]	[]	[]	[]	[]	[]	
制限付	531	49	287	205	1,739	2,811	
一般競争入札	100.0% [95.5%]	100.0% [97.2%]	100.0% [96.1%]	100.0% [95.8%]	85.8% [93.9%]	90.7% [94.6%]	
うち総合評価	346 65.2% [95.5%]	5 10.2% [97.7%]	13 4.5% [96.2%]	86 42.0% [96.4%]	792 45.5% [93.9%]	1,242 44.2% [94.5%]	
うち通常	185 34.8% [95.4%]	44 89.8% [97.2%]	274 95.5% [96.1%]	119 58.0% [95.5%]	947 54.5% [94.0%]	1,569 55.8% [94.7%]	
一般競争入札 小計	531 100.0% [95.5%]	49 100.0% [97.2%]	287 100.0% [96.1%]	205 100.0% [95.8%]	1,740 85.9% [93.9%]	2,812 90.8% [94.6%]	
うち総合評価	346 65.2% [95.5%]	5 10.2% [97.7%]	13 4.5% [96.2%]	86 42.0% [96.4%]	793 45.6% [93.9%]	1,243 44.2% [94.5%]	
うち通常	185 34.8% [95.4%]	44 89.8% [97.2%]	274 95.5% [96.1%]	119 58.0% [95.5%]	947 54.4% [94.0%]	1,569 55.8% [94.7%]	
指名競争入札	[]	[]	[]	[]	286 14.1% [90.7%]	286 9.2% [90.7%]	
うち総合評価	/	/	/	/	/	/	
うち通常	[]	[]	[]	[]	286 100.0% [90.7%]	286 100.0% [90.7%]	
計 (競争入札)	531 [95.5%]	49 [97.2%]	287 [96.1%]	205 [95.8%]	2,026 [93.5%]	3,098 [94.3%]	
うち総合評価	346 65.2% [95.5%]	5 10.2% [97.7%]	13 4.5% [96.2%]	86 42.0% [96.4%]	793 39.1% [93.9%]	1,243 40.1% [94.5%]	
うち通常	185 34.8% [95.4%]	44 89.8% [97.2%]	274 95.5% [96.1%]	119 58.0% [95.5%]	1,233 60.9% [93.3%]	1,855 59.9% [94.1%]	
随意契約	26		6		21	53	
合計	557	49	293	205	2,047	3,151	
2年度 (参考)	競争入札件数	560	72	298	229	2,073	3,232
	一般競争入札件数	559	72	296	229	1,729	2,885
	一般競争入札実施状況	99.8%	100%	99.3%	100%	83.4%	89.3%
	平均落札率	[95.7%]	[97.1%]	[96.7%]	[95.8%]	[93.6%]	[94.5%]

注) 上段は、発注件数。

中段の斜体は、競争入札全体件数に対する当該入札方式による発注件数の割合、

「うち総合評価」、「うち通常」欄の上段斜体は当該入札方式に対する割合。

下段は、平均落札率。

令和3年度（2021年度）部門別入札・契約実績（発注3部関係、令和4年3月末）
（落札率ベース）

【委託】

（単位：件、％）

区分	農政	水産	林務	建築	土木	合計	
一般競争入札	50 7.0% [91.1%]	1 3.3% [88.9%]			70 1.7% [92.6%]	121 2.3% [92.0%]	
うち通常							
うち制限付					70 100% [92.6%]	70 57.9% [92.6%]	
うち地域限定	50 100% [91.1%]	1 100% [88.9%]				51 42.1% [91.0%]	
公募型 指名競争入札							
指名競争入札	662 93.0% [93.3%]	29 96.7% [91.1%]	207 100% [93.6%]	250 100% [88.0%]	4,054 98.3% [93.1%]	5,202 97.7% [92.9%]	
計 (競争入札)	712 [93.2%]	30 [91.1%]	207 [93.6%]	250 [88.0%]	4,124 [93.1%]	5,323 [92.8%]	
随意契約	109	1	1	16	103	230	
合計	821	31	208	266	4,227	5,553	
2年度 (参 考)	競争入札件数	786	41	154	234	4,085	5,300
	一般競争入札件数	45	1			72	118
	一般競争入札実施状況	5.7%	2.4%			1.8%	2.2%
	平均落札率	[93.3%]	[89.5%]	[93.6%]	[89.5%]	[93.2%]	[93.0%]

注) 上段は、発注件数。

中段の斜体は、競争入札全体件数に対する当該入札方式による発注件数の割合、

「うち通常」、「うち制限付」、「うち地域限定」欄の上段斜体は当該入札方式に対する割合。

下段は、平均落札率。

令和3年度（2021年度）発注機関別入札・契約実績（令和4年3月末）【委託】

（落札率 \wedge - λ ）

（単位：件、％）

発注機関	一般競争								公募型		指名競争		計		随契	合計	
	通常		制限付		地域限定		件数	落札率	件数	落札率	件数	落札率	件数	落札率			
総合振興局・振興局（産業振興部）	空知	24	93.6					24	93.6			170	93.4	194	93.4	39	233
	石狩											43	91.9	43	91.9	3	46
	後志											27	93.5	27	93.5	4	31
	胆振											57	93.8	57	93.8	5	62
	日高	1	93.1					1	93.1			40	93.5	41	93.5	1	42
	渡島	2	86.4					2	86.4			43	92.6	45	92.3	4	49
	檜山											33	93.2	33	93.2	5	38
	上川	8	92.9					8	92.9			96	93.2	104	93.2	18	122
	留萌	2	92.0					2	92.0			41	93.1	43	93.1	4	47
	宗谷	1	91.7					1	91.7			41	93.2	42	93.2	2	44
	林-ㇿ	6	90.5					6	90.5			102	93.9	108	93.7	10	118
	十勝	5	77.2					5	77.2			105	93.4	110	92.7	13	123
	釧路											36	93.2	36	93.2	1	37
	根室	2	91.3					2	91.3			35	92.6	37	92.5	1	38
計	51	91.0					51	91.0			869	93.3	920	93.2	110	1,030	
総合振興局・振興局（建設管理部）	札幌	9	93.1			9	93.1					609	91.9	618	91.9	13	631
	小樽	7	94.4			7	94.4					326	92.2	333	92.2	7	340
	室蘭	6	92.6			6	92.6					437	93.1	443	93.1	14	457
	函館	11	94.5			11	94.5					554	93.6	565	93.6	12	577
	旭川	5	93.6			5	93.6					442	93.4	447	93.4	6	453
	留萌	4	92.1			4	92.1					214	93.1	218	93.1	3	221
	稚内	5	94.6			5	94.6					233	93.4	238	93.4	9	247
	網走	6	92.2			6	92.2					414	93.6	420	93.6	7	427
	帯広	8	91.3			8	91.3					482	93.3	490	93.2	19	509
	釧路	9	88.7			9	88.7					343	93.5	352	93.3	13	365
	計	70	92.6			70	92.6					4,054	93.1	4,124	93.1	103	4,227
	建築局												250	88.0	250	88.0	16
総合振興局・振興局（森林室）	空知											1	92.7	1	92.7		1
	石狩																
	後志															1	1
	胆振																
	日高																
	渡島・東部											7	93.8	7	93.8		7
	渡島・西部											1	92.2	1	92.2		1
	上川・南部											1	94.8	1	94.8		1
	上川・北部											1	92.1	1	92.1		1
	留萌																
	林-ㇿ・東部											7	93.9	7	93.9		7
	林-ㇿ・西部											1	95.7	1	95.7		1
	十勝											7	93.4	7	93.4		7
釧路											3	94.6	3	94.6		3	
計											29	93.8	29	93.8	1	30	
発注3部関係計	121	92.0			70	92.6	51	91.0			5,202	92.9	5,323	92.8	230	5,553	
本庁	農政部																
	総務部											9	89.4	9	89.4		9
	計											9	89.4	9	89.4		9
総合振興局・振興局（その他）	空知											1	94.1	1	94.1	1	2
	石狩																
	後志																
	胆振																
	日高											1	98.6	1	98.6		1
	渡島											1	90.4	1	90.4		1
	檜山																
	上川	1	99.2			1	99.2						1	99.2		1	
	留萌	1	82.0			1	82.0						1	82.0		1	
	宗谷											6	87.2	6	87.2	1	7
	オホーツク											1	92.7	1	92.7		1
	十勝											3	84.6	3	84.6		3
	釧路	1	96.9			1	96.9						1	96.9		1	
根室											1	88.8	1	88.8		1	
計	3	92.7			3	92.7					14	88.7	17	89.4	2	19	
企業局	9	86.9			9	86.9							9	86.9	1	10	
教育庁												37	86.0	37	86.0	1	38
北海道警察	10	87.5			10	87.5							10	87.5		10	
その他計	22	88.0			22	88.0					60	87.2	82	87.4	4	86	
合計	143	91.4			92	91.5	51	91.0			5,262	92.8	5,405	92.8	234	5,639	

※「総合振興局・振興局【産業振興部】」欄は、調整（農村振興）課、水産課（室）及び林務課分を計上しています。

○ 年度別推移

(1) 多様な入札方式の実施状況（発注3部関係・工事）

(件数ベース、%)

区分	農政	水産	林務	建築	土木	合計
R3年度	100	100	100	100	85.9	90.8
R2年度	99.8	100	99.3	100	83.4	89.3
R1年度	99.3	100	99.7	100	83.3	89.1
H30年度	99.0	100	90.4	100	81.4	86.6
H29年度	98.3	100	97.6	100	78.1	84.7
H28年度	97.9	100	99.4	99.4	74.6	82.2
H27年度	99.4	100	99.1	100	72.1	80.3
H26年度	98.2	100	97.6	99.4	75.7	82.5
H25年度	97.7	100	99.5	100	72.5	81.2
H24年度	99.4	100	98.3	100	68.4	77.4
H15年度	42.1	97.9	53.0	31.1	31.8	36.7

※多様な入札方式～次頁(3)の区分に掲げる入札方式のうち、指名競争を除く入札方式。

(2) 発注部門別平均落札率の状況

【工事】

[発注3部関係]

(単位：%)

区分	農政	水産	林務	建築	土木	合計
R3年度	95.5	97.2	96.1	95.8	93.5	94.3
R2年度	95.7	97.1	96.7	95.8	93.6	94.5
R1年度	95.9	97.1	97.2	96.3	94.1	94.9
H30年度	95.9	96.9	97.2	95.8	94.1	94.8
H29年度	96.0	96.5	97.3	95.8	94.1	94.8
H28年度	95.1	96.5	96.7	95.3	93.4	94.1
H27年度	95.1	96.6	96.3	95.3	93.2	93.9
H26年度	95.4	96.6	96.8	95.7	94.0	94.6
H25年度	95.3	96.0	96.7	95.3	94.3	94.8
H24年度	93.9	96.0	94.8	94.7	93.3	93.6
H15年度	94.7	97.2	96.0	95.2	95.7	95.3

[その他]

(単位：%)

区分	本庁 (出先を含む)	振興局等	企業局	教育庁	北海道警察	合計	全体計
R3年度	94.2	96.8	93.2	96.3	89.0	92.2	94.0
R2年度	97.4	97.1	95.2	95.4	90.3	92.1	94.2
R1年度	95.8	95.8	95.1	97.0	90.1	92.4	94.7
H30年度	94.4	96.8	95.4	95.6	89.7	91.2	94.5
H29年度	93.4	95.5	96.2	96.9	89.2	91.3	94.5
H28年度	94.7	96.8	93.5	96.5	88.8	91.0	93.8
H27年度	93.8	96.3	94.8	95.9	88.9	90.9	93.6
H26年度	94.7	94.6	94.8	95.7	90.0	91.7	94.4
H25年度	95.8	95.7	93.9	96.1	89.9	91.7	94.5
H24年度	96.9	95.3	94.1	94.8	90.1	91.5	93.5
H15年度	90.6	86.1	88.5	90.6	89.5	89.4	94.9

【委託】

[発注3部関係]

(単位：%)

区 分	農 政	水 産	林 務	建 築	土 木	合 計
R3年度	93.2	91.1	93.6	88.0	93.1	92.8
R2年度	93.3	89.5	93.6	89.5	93.2	93.0
R1年度	93.4	88.6	93.6	88.9	93.1	93.0
H30年度	93.4	84.7	93.7	88.1	93.1	92.9
H29年度	92.7	85.0	93.9	87.6	92.9	92.7
H28年度	93.3	84.8	93.6	86.3	93.0	92.8
H27年度	92.6	81.8	93.4	82.5	92.8	92.4
H26年度	92.9	77.2	93.4	88.1	92.9	92.8
H25年度	92.8	76.4	93.6	87.9	92.9	92.8
H24年度	92.3	76.8	92.7	85.0	92.7	92.4
H15年度	93.0	78.3	94.2	86.7	94.1	93.5

[その他]

(単位：%)

区 分	本 庁 (出先を含む)	振興局等	企業局	教育庁	北海道警察	合 計	全体計
R3年度	89.4	89.4	86.9	86.0	87.5	87.4	92.8
R2年度	89.7	88.4	85.3	91.3	93.1	89.8	93.0
R1年度	91.2	89.4	86.5	90.2	92.5	89.3	93.0
H30年度	84.1	90.0	87.5	89.2	94.2	89.4	92.9
H29年度	—	94.5	84.9	87.0	88.4	86.6	92.6
H28年度	82.6	94.5	90.6	89.0	88.3	90.0	92.8
H27年度	86.1	83.5	82.1	85.7	91.3	87.0	92.4
H26年度	88.3	87.7	82.9	92.8	90.4	88.3	92.8
H25年度	81.0	91.2	79.6	88.0	85.1	86.6	92.7
H24年度	—	86.0	83.7	83.3	83.1	83.4	92.4
H15年度	70.5	81.9	73.1	81.5	84.6	81.3	93.4

(3) 入札方式別平均落札率の状況 (発注3部関係・工事)

(単位：%)

区 分	一般競争	地域限定	公募型	簡易公募	工事希望	小 計	指名競争	計
R3年度	94.6	—	—	—	—	94.6	90.7	94.3
R2年度	94.9	—	—	—	—	94.9	91.1	94.5
R1年度	95.3	—	—	—	—	95.3	92.0	94.9
H30年度	95.0	—	—	—	—	95.0	93.3	94.8
H29年度	95.2	—	—	—	—	95.2	92.5	94.8
H28年度	94.4	—	—	—	—	94.4	92.7	94.1
H27年度	94.3	—	—	—	—	94.3	92.2	93.9
H26年度	94.8	—	—	—	—	94.8	93.5	94.6
H25年度	94.9	—	—	—	—	94.9	94.1	94.8
H24年度	93.7	—	—	—	—	93.7	93.5	93.6
H15年度	96.6	90.6	96.6	95.8	96.5	95.1	95.5	95.3

(4) 年間発注額等（当初契約ベース）の状況

【工事】（予定価格250万円以下の案件を除く。）

[発注3部関係]

(単位：千円、件)

区分	予定価格	前年比	H29年度比	落札金額	件数	前年比	H29年度比
R3年度	245,697,272	93.8%	102.9%	233,900,789	3,151	95.4%	86.6%
R2年度	261,985,730	100.6%	109.7%	249,634,482	3,302	99.7%	90.7%
R1年度	260,312,795	102.3%	109.0%	248,620,102	3,313	90.0%	91.0%
H30年度	254,520,260	106.6%	106.6%	242,946,537	3,680	101.1%	101.1%
H29年度	238,868,331	—	—	227,096,978	3,639	—	—

[その他]

(単位：千円、件)

区分	予定価格	前年比	H29年度比	落札金額	件数	前年比	H29年度比
R3年度	11,130,800	89.3%	118.8%	10,326,718	476	109.4%	130.8%
R2年度	12,464,738	122.1%	133.1%	11,326,000	435	125.0%	119.5%
R1年度	10,204,856	106.8%	109.0%	9,541,352	348	95.6%	95.6%
H30年度	9,550,800	102.0%	102.0%	8,772,687	364	100.0%	100.0%
H29年度	9,366,298	—	—	8,815,309	364	—	—

【委託】（予定価格100万円以下の案件を除く。）

[発注3部関係]

(単位：千円、件)

区分	予定価格	前年比	H29年度比	落札金額	件数	前年比	H29年度比
R3年度	50,368,077	96.4%	110.8%	47,077,020	5,553	100.9%	104.4%
R2年度	52,232,261	101.1%	114.9%	48,914,372	5,504	101.2%	103.5%
R1年度	51,647,474	99.4%	113.6%	48,280,271	5,439	96.9%	102.3%
H30年度	51,976,193	114.3%	114.3%	48,635,499	5,614	105.5%	105.5%
H29年度	45,460,753	—	—	42,345,829	5,319	—	—

[その他]

(単位：千円、件)

区分	予定価格	前年比	H29年度比	落札金額	件数	前年比	H29年度比
R3年度	492,341	115.0%	259.0%	428,151	86	148.3%	277.4%
R2年度	428,051	79.1%	225.2%	386,896	58	80.6%	187.1%
R1年度	541,288	111.4%	284.8%	462,773	72	122.0%	232.3%
H30年度	485,927	255.7%	255.7%	436,688	59	190.3%	190.3%
H29年度	190,065	—	—	163,409	31	—	—

令和3年度発注3部関係落札率別件数・割合 (令和4年3月末) 【工事】
(落札率ベース)

(単位: 件、% 随契除く)

農政	落札率	件数	割合	落札率	件数	落札率	件数
	<70%	0	0.0%				0
	<85%	0	0.0%	86%未満	0	85%未満	0.0%
	<86%	0	0.0%		0.0%		
	<87%	0	0.0%	86%以上	3	85%以上	53
	<88%	3	0.6%	88%未満	0.6%	90%未満	10.0%
	<89%	18	3.4%	88%以上	50		
	<90%	32	6.0%	90%未満	9.4%		
	<91%	8	1.5%	90%以上	15	90%以上	92
	<92%	7	1.3%	92%未満	2.8%	95%未満	17.3%
	<93%	12	2.3%	92%以上	30		
	<94%	18	3.4%	94%未満	5.7%		
	<95%	47	8.8%	94%以上	165		
	<96%	118	22.2%	96%未満	31.0%		
	<97%	97	18.3%	96%以上	194	95%以上	386
	<98%	97	18.3%	98%未満	36.6%		
<99%	58	10.9%	98%以上	74		72.7%	
<100%	16	3.0%	100%未満	13.9%			
<=100%	0	0.0%	100%	0			
	531	100%					

水産	落札率	件数	割合	落札率	件数	落札率	件数
	<70%	0	0.0%				0
	<85%	0	0.0%	86%未満	0	85%未満	0.0%
	<86%	0	0.0%		0.0%		
	<87%	0	0.0%	86%以上	0	85%以上	0
	<88%	0	0.0%	88%未満	0.0%	90%未満	0.0%
	<89%	0	0.0%	88%以上	0		
	<90%	0	0.0%	90%未満	0.0%		
	<91%	1	2.1%	90%以上	1	90%以上	3
	<92%	0	0.0%	92%未満	2.1%	95%未満	6.2%
	<93%	0	0.0%	92%以上	0		
	<94%	0	0.0%	94%未満	0.0%		
	<95%	2	4.1%	94%以上	8		
	<96%	6	12.2%	96%未満	16.3%		
	<97%	5	10.2%	96%以上	27	95%以上	46
	<98%	22	44.9%	98%未満	55.1%		
<99%	9	18.4%	98%以上	12	95%以上	93.8%	
<100%	3	6.1%	100%未満	24.5%			
<=100%	1	2.0%	100%	1			
	49	100%					

林務	落札率	件数	割合	落札率	件数	落札率	件数
	<70%	0	0.0%				0
	<85%	0	0.0%	86%未満	0	85%未満	0.0%
	<86%	0	0.0%		0.0%		
	<87%	1	0.4%	86%以上	23	85%以上	34
	<88%	22	7.7%	88%未満	8.1%	90%未満	11.9%
	<89%	6	2.1%	88%以上	11		
	<90%	5	1.7%	90%未満	3.8%		
	<91%	4	1.4%	90%以上	8	90%以上	26
	<92%	4	1.4%	92%未満	2.8%	95%未満	9.0%
	<93%	8	2.8%	92%以上	15		
	<94%	7	2.4%	94%未満	5.2%		
	<95%	3	1.0%	94%以上	15		
	<96%	12	4.2%	96%未満	5.2%		
	<97%	44	15.3%	96%以上	120	95%以上	227
	<98%	76	26.5%	98%未満	41.8%		
<99%	60	20.9%	98%以上	94		79.1%	
<100%	34	11.8%	100%未満	32.7%			
<=100%	1	0.4%	100%	1			
	287	100%					

建築	落札率	件数	割合	落札率	件数	落札率	件数
	<70%	0	0.0%				0
	<85%	0	0.0%	86%未満	0	85%未満	0.0%
	<86%	0	0.0%		0.0%		
	<87%	0	0.0%	86%以上	3	85%以上	4
	<88%	3	1.5%	88%未満	1.5%	90%未満	2.0%
	<89%	0	0.0%	88%以上	1		
	<90%	1	0.5%	90%未満	0.5%		
	<91%	3	1.5%	90%以上	26	90%以上	77
	<92%	23	11.2%	92%未満	12.7%	95%未満	37.5%
	<93%	22	10.7%	92%以上	34		
	<94%	12	5.8%	94%未満	16.5%		
	<95%	17	8.3%	94%以上	26		
	<96%	9	4.4%	96%未満	12.7%		
	<97%	18	8.8%	96%以上	46	95%以上	124
	<98%	28	13.7%	98%未満	22.5%		
<99%	29	14.1%	98%以上	69	95%以上	60.5%	
<100%	40	19.5%	100%未満	33.6%			
<=100%	0	0.0%	100%	0			
	205	100%					

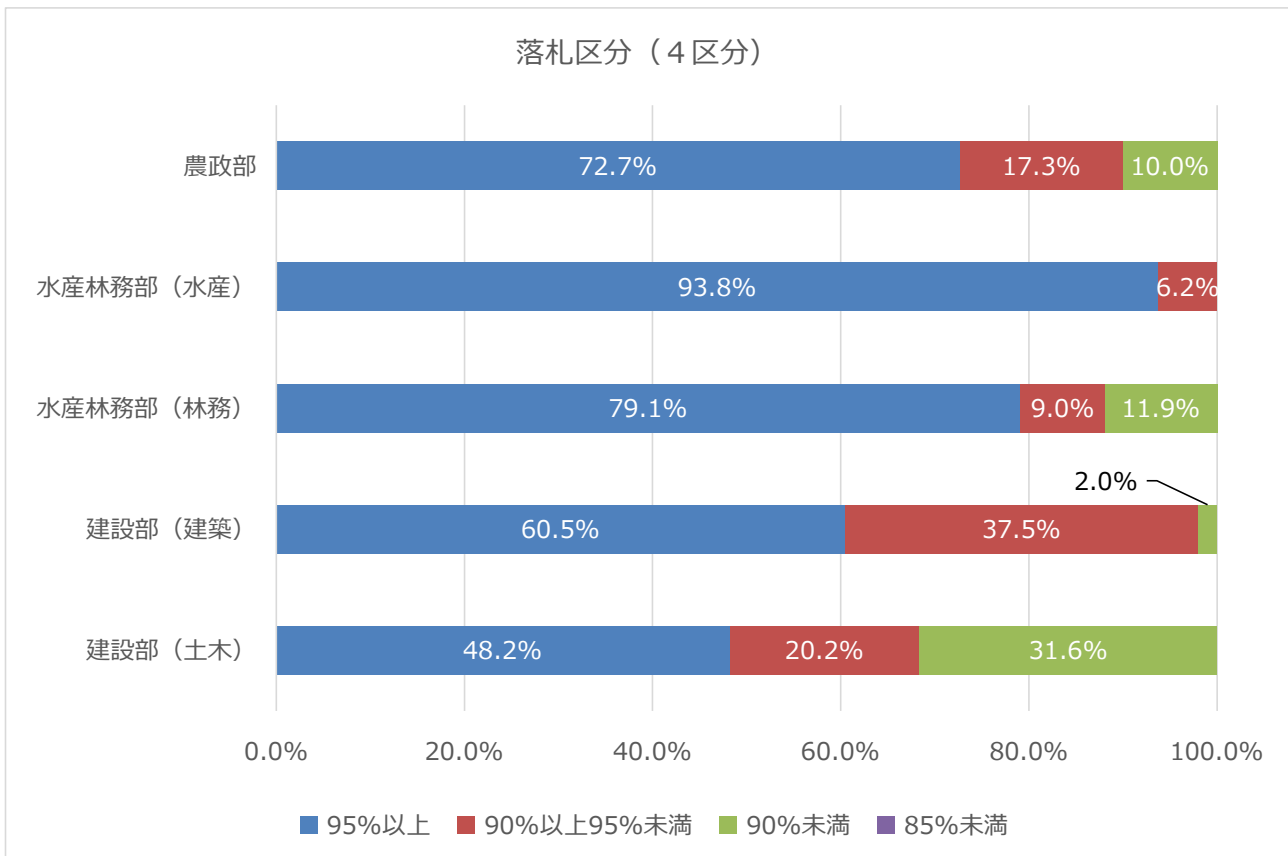
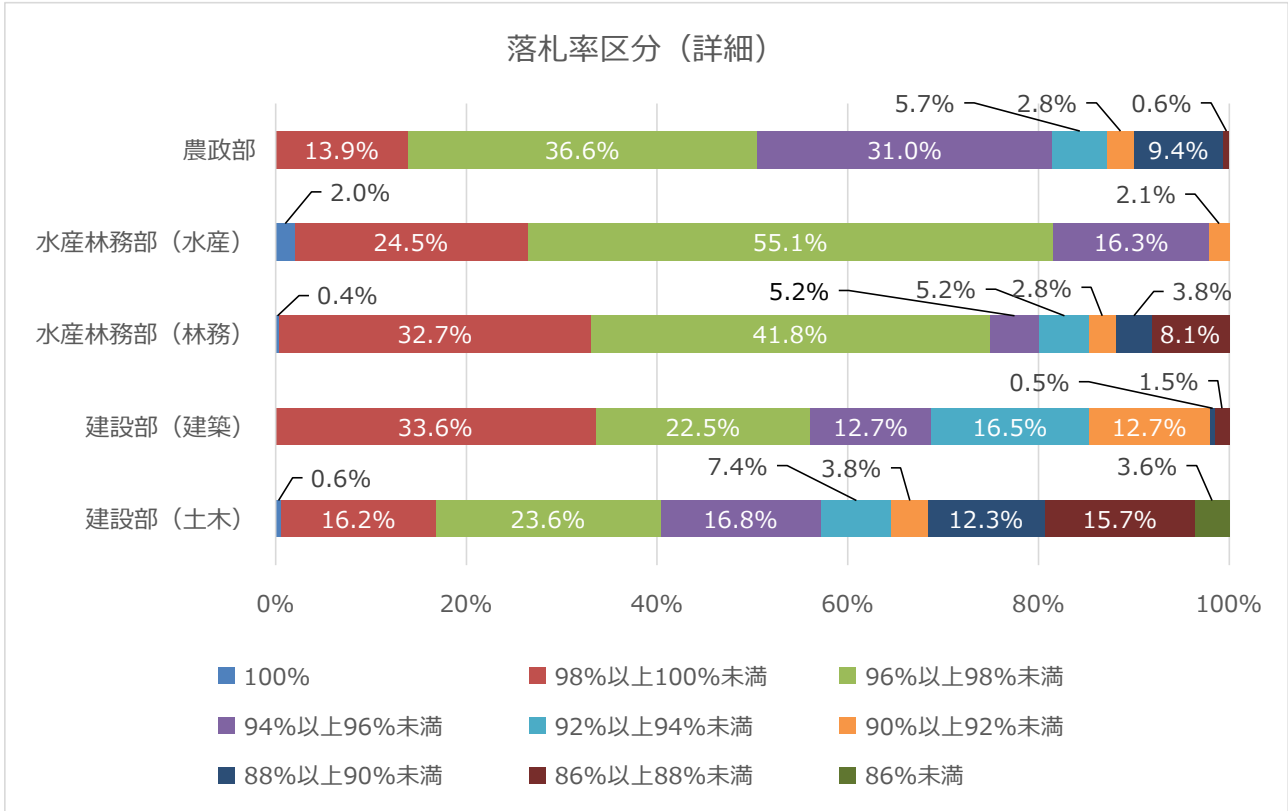
土木	落札率	件数	割合	落札率	件数	落札率	件数
	<70%	0	0.0%				0
	<85%	0	0.0%	86%未満	73	85%未満	0.0%
	<86%	73	3.6%		3.6%		
	<87%	125	6.2%	86%以上	318	85%以上	641
	<88%	193	9.5%	88%未満	15.7%	90%未満	31.6%
	<89%	137	6.7%	88%以上	250		
	<90%	113	5.6%	90%未満	12.3%		
	<91%	45	2.2%	90%以上	78	90%以上	409
	<92%	33	1.6%	92%未満	3.8%	95%未満	20.2%
	<93%	46	2.3%	92%以上	149		
	<94%	103	5.1%	94%未満	7.4%		
	<95%	182	9.0%	94%以上	340		
	<96%	158	7.8%	96%未満	16.8%		
	<97%	206	10.2%	96%以上	477	95%以上	976
	<98%	271	13.4%	98%未満	23.6%		
<99%	195	9.6%	98%以上	329		48.2%	
<100%	134	6.6%	100%未満	16.2%			
<=100%	12	0.6%	100%	12			
	2,026	100%					

合計	落札率	件数	割合	落札率	件数	落札率	件数
	<70%	0	0.0%				0
	<85%	0	0.0%	86%未満	73	85%未満	0.0%
	<86%	73	2.4%		2.4%		
	<87%	126	4.1%	86%以上	347	85%以上	732
	<88%	221	7.1%	88%未満	11.2%	90%未満	23.7%
	<89%	161	5.2%	88%以上	312		
	<90%	151	4.9%	90%未満	10.1%		
	<91%	61	2.0%	90%以上	128	90%以上	607
	<92%	67	2.2%	92%未満	4.2%	95%未満	19.6%
	<93%	88	2.8%	92%以上	228		
	<94%	140	4.5%	94%未満	7.3%		
	<95%	251	8.1%	94%以上	554		
	<96%	303	9.8%	96%未満	17.9%		
	<97%	370	11.9%	96%以上	864	95%以上	1,759
	<98%	494	15.9%	98%未満	27.8%		
<99%	351	11.3%	98%以上	578	95%以上	56.7%	
<100%	227	7.3%	100%未満	18.6%			
<=100%	14	0.5%	100%	14			
	3,098	100%					

令和3年度発注3部関係落札率別件数・割合 (令和4年3月末)
(落札率ベース)

【 工事 】

(随契除く)



令和3年度発注3部関係落札率別件数・割合（令和4年3月末）【委託】
（落札率ベース）

（単位：件、％ 随契除く）

農政	落札率	件数	割合	落札率	件数	落札率	件数
	<70%	0	0.0%			85%未満	14
	<85%	14	2.0%	86%未満	14		2.0%
	<86%	0	0.0%		2.0%		
	<87%	0	0.0%	86%以上	0	85%以上	
	<88%	0	0.0%	88%未満	0.0%	90%未満	10
	<89%	3	0.4%	88%以上	10		1.4%
	<90%	7	1.0%	90%未満	1.4%		
	<91%	8	1.1%	90%以上	36		
	<92%	28	4.0%	92%未満	5.1%	90%以上	
	<93%	96	13.5%	92%以上	497	95%未満	657
	<94%	401	56.3%	94%未満	69.8%		92.3%
	<95%	124	17.4%	94%以上	144		
	<96%	20	2.8%	96%未満	20.2%		
	<97%	6	0.9%	96%以上	9		
	<98%	3	0.4%	98%未満	1.3%	95%以上	31
<99%	1	0.1%	98%以上	2		4.3%	
<100%	1	0.1%	100%未満	0.2%			
<=100%	0	0.0%	100%	0.0%			
		712	100%				

水産	落札率	件数	割合	落札率	件数	落札率	件数
	<70%	0	0.0%			85%未満	4
	<85%	4	13.3%	86%未満	4		13.3%
	<86%	0	0.0%		13.3%		
	<87%	0	0.0%	86%以上	0	85%以上	
	<88%	0	0.0%	88%未満	0.0%	90%未満	5
	<89%	2	6.7%	88%以上	5		16.7%
	<90%	3	10.0%	90%未満	16.7%		
	<91%	3	10.0%	90%以上	3		
	<92%	0	0.0%	92%未満	10.0%	90%以上	
	<93%	3	10.0%	92%以上	9	95%未満	16
	<94%	6	20.0%	94%未満	30.0%		53.3%
	<95%	4	13.3%	94%以上	7		
	<96%	3	10.0%	96%未満	23.3%		
	<97%	2	6.7%	96%以上	2		
	<98%	0	0.0%	98%未満	6.7%	95%以上	5
<99%	0	0.0%	98%以上	0		16.7%	
<100%	0	0.0%	100%未満	0.0%			
<=100%	0	0.0%	100%	0.0%			
		30	100%				

林務	落札率	件数	割合	落札率	件数	落札率	件数
	<70%	0	0.0%			85%未満	1
	<85%	1	0.5%	86%未満	1		0.5%
	<86%	0	0.0%		0.5%		
	<87%	1	0.5%	86%以上	1	85%以上	
	<88%	0	0.0%	88%未満	0.5%	90%未満	4
	<89%	2	0.9%	88%以上	3		1.9%
	<90%	1	0.5%	90%未満	1.4%		
	<91%	2	1.0%	90%以上	17		
	<92%	15	7.2%	92%未満	8.2%	90%以上	
	<93%	50	24.1%	92%以上	93	95%未満	171
	<94%	43	20.8%	94%未満	44.9%		82.6%
	<95%	61	29.5%	94%以上	86		
	<96%	25	12.1%	96%未満	41.6%		
	<97%	3	1.4%	96%以上	3		
	<98%	0	0.0%	98%未満	1.4%	95%以上	31
<99%	1	0.5%	98%以上	2		15.0%	
<100%	1	0.5%	100%未満	1.0%			
<=100%	1	0.5%	100%	0.5%			
		207	100%				

建築	落札率	件数	割合	落札率	件数	落札率	件数
	<70%	0	0.0%			85%未満	109
	<85%	109	43.6%	86%未満	114		43.6%
	<86%	5	2.0%		45.6%		
	<87%	4	1.6%	86%以上	7	85%以上	
	<88%	3	1.2%	88%未満	2.8%	90%未満	22
	<89%	5	2.0%	88%以上	10		8.8%
	<90%	5	2.0%	90%未満	4.0%		
	<91%	4	1.6%	90%以上	8		
	<92%	4	1.6%	92%未満	3.2%	90%以上	
	<93%	12	4.8%	92%以上	22	95%未満	40
	<94%	10	4.0%	94%未満	8.8%		16.0%
	<95%	10	4.0%	94%以上	20		
	<96%	10	4.0%	96%未満	8.0%		
	<97%	16	6.4%	96%以上	39		
	<98%	23	9.2%	98%未満	15.6%	95%以上	79
<99%	19	7.6%	98%以上	28		31.6%	
<100%	9	3.6%	100%未満	11.2%			
<=100%	2	0.8%	100%	0.8%			
		250	100%				

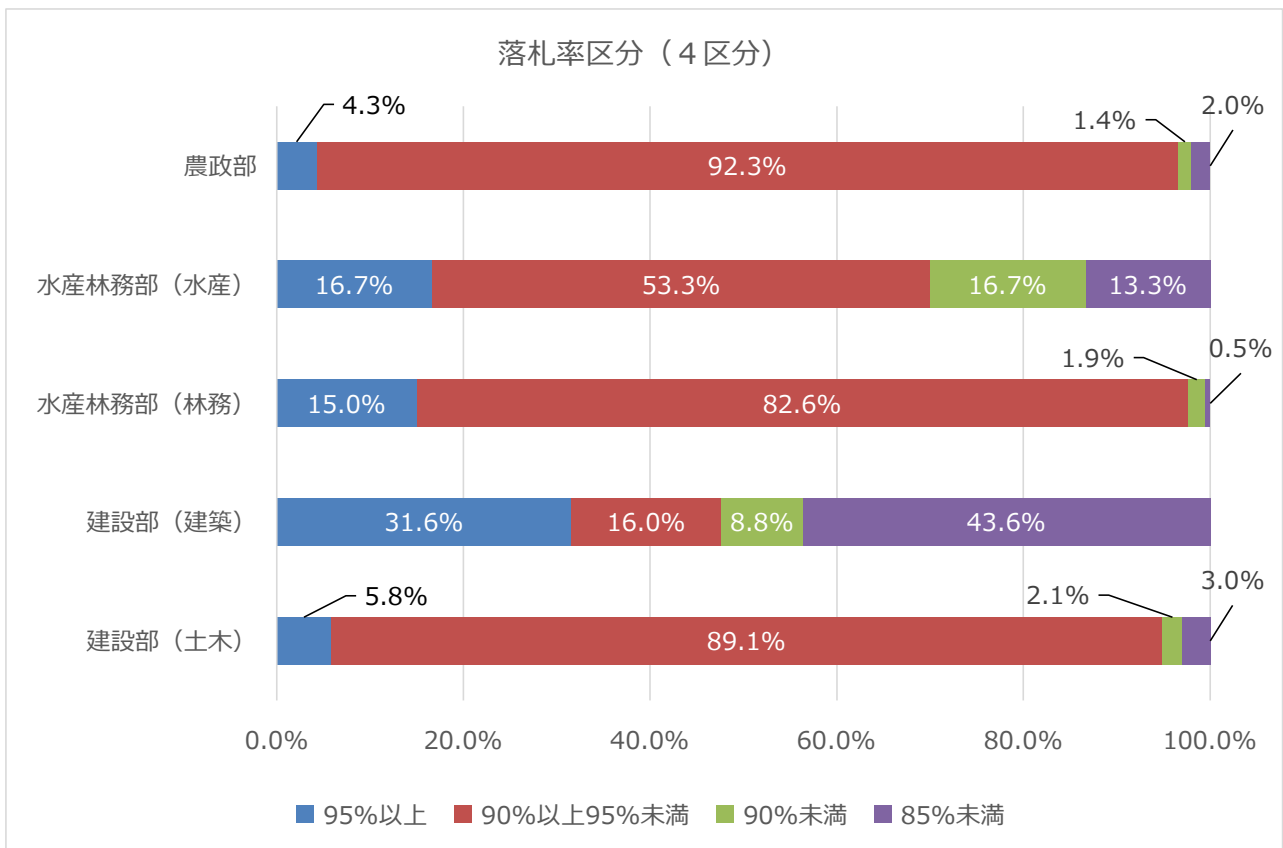
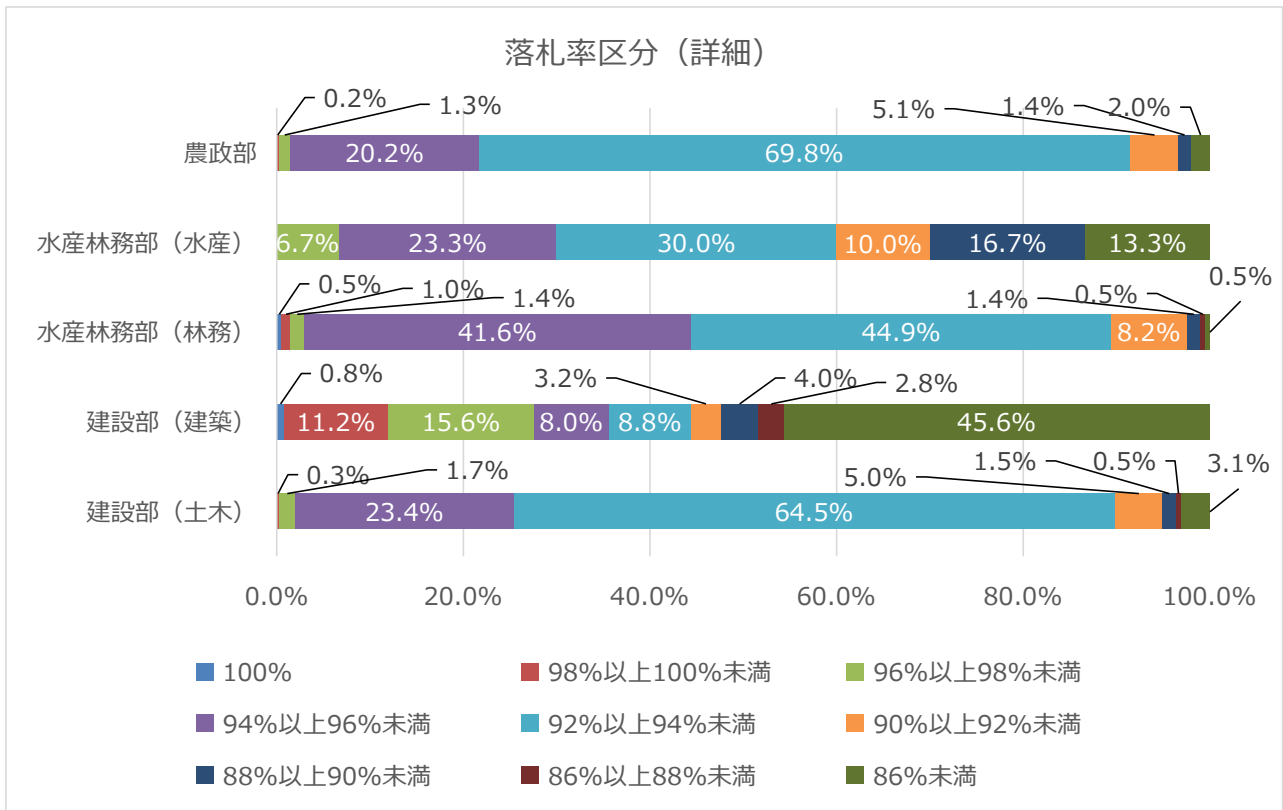
土木	落札率	件数	割合	落札率	件数	落札率	件数
	<70%	0	0.0%			85%未満	122
	<85%	122	3.0%	86%未満	126		3.0%
	<86%	4	0.1%		3.1%		
	<87%	7	0.2%	86%以上	21	85%以上	
	<88%	14	0.3%	88%未満	0.5%	90%未満	86
	<89%	19	0.5%	88%以上	61		2.1%
	<90%	42	1.0%	90%未満	1.5%		
	<91%	60	1.5%	90%以上	204		
	<92%	144	3.5%	92%未満	5.0%	90%以上	
	<93%	542	13.1%	92%以上	2661	95%未満	3,673
	<94%	2,119	51.4%	94%未満	64.5%		89.1%
	<95%	808	19.6%	94%以上	964		
	<96%	156	3.8%	96%未満	23.4%		
	<97%	46	1.1%	96%以上	71		
	<98%	25	0.6%	98%未満	1.7%	95%以上	243
<99%	14	0.3%	98%以上	16		5.8%	
<100%	2	0.0%	100%未満	0.3%			
<=100%	0	0.0%	100%	0.0%			
		4,124	100%				

合計	落札率	件数	割合	落札率	件数	落札率	件数
	<70%	0	0.0%			85%未満	250
	<85%	250	4.7%	86%未満	259		4.7%
	<86%	9	0.2%		4.9%		
	<87%	12	0.2%	86%以上	29	85%以上	
	<88%	17	0.3%	88%未満	0.5%	90%未満	127
	<89%	31	0.6%	88%以上	89		2.4%
	<90%	58	1.1%	90%未満	1.7%		
	<91%	77	1.4%	90%以上	268		
	<92%	191	3.6%	92%未満	5.0%	90%以上	
	<93%	703	13.2%	92%以上	3282	95%未満	4,557
	<94%	2,579	48.4%	94%未満	61.6%		85.5%
	<95%	1,007	18.9%	94%以上	1221		
	<96%	214	4.0%	96%未満	22.9%		
	<97%	73	1.4%	96%以上	124		
	<98%	51	1.0%	98%未満	2.4%	95%以上	389
<99%	35	0.7%	98%以上	48		7.4%	
<100%	13	0.2%	100%未満	0.9%			
<=100%	3	0.1%	100%	0.1%			
		5,323	100%				

令和3年度発注3部関係落札率別件数・割合（令和4年3月末）【委託】
 （落札率ベース）

【委託】

（随契除く）



4 最低制限価格等と同価落札の状況について

令和3年度において、最低制限価格等と同価で落札となった件数は**482件**で、令和2年度と比べ**7件減**となり、契約件数に占める割合では**0.5%上昇**。

また、最低制限価格等と千円差以内の金額で落札した件数は**489件**で、こちらも令和2年度と比べ**10件減**となり、契約件数に占める割合は**0.4%上昇**。

【工種別】

〔参考〕千円差以内の落札状況

工種別	令和2年度			令和3年度			増 減			令和2年度		令和3年度		増 減	
	契約件数 a	同価落札		契約件数 d	同価落札		契約件数 g=(d-a)	同価落札		j	割合	l	割合	n=(l-j)	割合
		b	c=(b/a)		e	f=(e/d)		h=(e-b)	i=(f-c)		k=(j/a)		m=(l/d)		o=(m-k)
一般土木工事	1,443	198	13.7%	1,406	187	13.3%	△ 37	△ 11	△ 0.4	200	13.9%	187	13.3%	△ 13	△ 0.6
舗装工事	381	111	29.1%	365	105	28.8%	△ 16	△ 6	△ 0.3	113	29.7%	105	28.8%	△ 8	△ 0.9
鋼橋上部工事	15	6	40.0%	18	9	50.0%	3	3	10.0	6	40.0%	9	50.0%	3	10.0
建築工事	116			116											
電気工事	164	6	3.7%	190	6	3.2%	26		△ 0.5	7	4.3%	6	3.2%	△ 1	△ 1.1
管工事	76	2	2.6%	53			△ 23	△ 2	△ 2.6	2	2.6%			△ 2	△ 2.6
塗装工事	134	123	91.8%	125	118	94.4%	△ 9	△ 5	2.6	123	91.8%	118	94.4%	△ 5	2.6
道路標識 設置工事															
機械器具 設置工事	42	9	21.4%	32	2	6.3%	△ 10	△ 7	△ 15.1	10	23.8%	3	9.4%	△ 7	△ 14.4
造園工事	21	10	47.6%	27	21	77.8%	6	11	30.2	10	47.6%	21	77.8%	11	30.2
農業土木工事	541	24	4.4%	480	33	6.9%	△ 61	9	2.5	26	4.8%	35	7.3%	9	2.5
水産土木工事	72			49			△ 23								
森林土木工事	297			290	1	0.3%	△ 7	1	0.3	2	0.7%	5	1.7%	3	1.0
計	3,302	489	14.8%	3,151	482	15.3%	△ 151	△ 7	0.5	499	15.1%	489	15.5%	△ 10	0.4

注) 本表の件数は、同価落札を含む件数である。

○平成29年度からの同価落札状況

年度	契約件数	同価落札		(前年度との増減)	契約件数	同価落札		(前年度との増減)	[参考] 千円差以内の落札状況	契約件数	同価落札		(前年度との増減)	[参考] 千円差以内の落札状況	契約件数	同価落札	
		割合	割合			割合	割合				割合	割合					
令和3年度	3,151	482	15.3%		△ 151	△ 7	0.5		489	15.5%	△ 10	0.4		499	15.1%	37	1.2
令和2年度	3,302	489	14.8%	△ 11	34	1.1			462	13.9%		1.4		462	12.6%	△ 40	△ 1.2
令和元年度	3,313	455	13.7%	△ 367		1.4			502	13.8%							
平成30年度	3,680	455	12.4%	41	△ 42	△ 1.3											
平成29年度	3,639	497	13.7%	-	-	-											

【発注機関別】

〔参考〕千円差以内の落札状況

発注機関	令和2年度			令和3年度			増減			令和2年度		令和3年度		増減		
	契約件数 a	同価落札		契約件数 d	同価落札		契約件数 g=(d-a)	同価落札		j	割合	l	割合	n=(l-j)	割合	
		b	c=(b/a)		e	f=(e/d)		h=(e-b)	i=(f-c)		k=(j/a)		m=(l/d)		o=(m-k)	
総合振興局・振興局〔産業振興部〕	空知	167	3	1.8%	150			△17	△3	△1.8	3	1.8%			△3	△1.8
	石狩	41			27			△14			1	2.4%			△1	△2.4
	後志	45	2	4.4%	31	1	3.2%	△14	△1	△1.2	2	4.4%	1	3.2%	△1	△1.2
	胆振	60	1	1.7%	56			△4	△1	△1.7	1	1.7%			△1	△1.7
	日高	33			37			4								
	渡島	56			54			△2					1	1.9%	1	1.9
	檜山	35			31			△4					1	3.2%	1	3.2
	上川	119	6	5.0%	93	2	2.2%	△26	△4	△2.8	6	5.0%	2	2.2%	△4	△2.8
	留萌	31			30			△1								
	宗谷	53			40	1	2.5%	△13	1	2.5	1	1.9%	1	2.5%		0.6
	オホーツク	92	3	3.3%	86			△6	△3	△3.3	3	3.3%	1	1.2%	△2	△2.1
	十勝	97	25	25.8%	112	32	28.6%	15	7	2.8	27	27.8%	33	29.5%	6	1.7
	釧路	32			29			△3								
根室	36	1	2.8%	38			2	△1	△2.8	1	2.8%			△1	△2.8	
計	897	41	4.6%	814	36	4.4%	△83	△5	△0.2	45	5.0%	40	4.9%	△5	△0.1	
総合振興局・振興局〔建設管理部〕	札幌	273	134	49.1%	275	144	52.4%	2	10	3.3	136	49.8%	144	52.4%	8	2.6
	小樽	172	40	23.3%	164	46	28.0%	△8	6	4.7	40	23.3%	46	28.0%	6	4.7
	室蘭	217	21	9.7%	198	15	7.6%	△19	△6	△2.1	22	10.1%	15	7.6%	△7	△2.5
	函館	266	55	20.7%	266	58	21.8%		3	1.1	55	20.7%	58	21.8%	3	1.1
	旭川	230	56	24.3%	240	57	23.8%	10	1	△0.5	56	24.3%	57	23.8%	1	△0.5
	留萌	139	8	5.8%	134	7	5.2%	△5	△1	△0.6	8	5.8%	7	5.2%	△1	△0.6
	稚内	143	5	3.5%	153	5	3.3%	10		△0.2	5	3.5%	5	3.3%		△0.2
	網走	220	19	8.6%	203	22	10.8%	△17	3	2.2	19	8.6%	22	10.8%	3	2.2
	帯広	215	96	44.7%	213	74	34.7%	△2	△22	△10.0	97	45.1%	74	34.7%	△23	△10.4
	釧路	206	14	6.8%	201	15	7.5%	△5	1	0.7	14	6.8%	15	7.5%	1	0.7
	計	2,081	448	21.5%	2,047	443	21.6%	△34	△5	0.1	452	21.7%	443	21.6%	△9	△0.1
建築局	229			205	2	1.0%	△24	2	1.0			2	1.0%	2	1.0	
総合振興局・振興局〔森林室〕	空知	8			8											
	石狩	1			2			1								
	後志															
	胆振	3						△3								
	日高	3			2			△1								
	渡島・東部	13			16			3					1	6.3%	1	6.3
	渡島・西部	10			9			△1								
	上川・南部				1			1								
	上川・北部	11			3			△8								
	留萌	5			5											
	オホーツク・東部	4			1			△3								
	オホーツク・西部	6			7			1								
	十勝	19			19	1	5.3%			1	5.3	2	10.5%	3	15.8%	1
釧路	12			12												
計	95			85	1	1.2%	△10	1	1.2	2	2.1%	4	4.7%	2	2.6	
発注3部関係計	3,302	489	14.8%	3,151	482	15.3%	△151	△7	0.5	499	15.1%	489	15.5%	△10	0.4	

注) 本表の件数は、同価落札を含む件数である。