

中国黒龍江省における道産品テスト販売等事業委託業務
報告書

2022年3月18日
株式会社T & Tフェニックス

i 「北海道物産フェア」実施内容・・・・・・・・・・ P.1

II プロモーション活動・・・・・・・・・・ P.10

III 調査と分析・・・・・・・・・・ P.16

i 「北海道物産フェア」実施内容

1. 販売実施までの調整内容および事業経過

日付	内容
2021/11/16	北海道庁様と本事業における契約締結
11/17	黒龍江省松雷百貨店側との企画協議開始 現地代表 方様 商品選定開始 道産品メーカー様、販売代理店様等ご紹介いただきやり取り開始
11/25	松雷側と選定商品の順次打ち合わせ開始、現地販売状況確認
12/2	松雷側関係部門の各担当者と第一回目web会議
12/7	新型コロナ影響により12/5からのハルビン市内小売店営業停止措置を受け、 イベント期間での店舗営業不可時の代替対応等について松雷側と協議
12/10	松雷側と暫定の商品内容にて確定確認、納品時期確認 少量在庫品に関して追加仕入れ確認
12/27	松雷側関係部門の担当者と第二回目web会議
12/28	会場レイアウト、ECサイトレイアウト、企画内容の報告 確定商品の早期納品可能商品の事前手続き、必要書類の松雷側確認
1/5	ロイズ商品暫定リスト受取（25品目） （昨年度の売上金額的に商品の事前確保はせず、春節後の在庫状況によっ て最終的な納品種類確定をさせることで松雷側も了承）
1/24	第一陣 20品目納品。現地で商品確認、登録ができ次第随時販売開始
1/28	第二陣 7品目納品。現地で商品確認、登録ができ次第随時販売開始
2/8	松雷側関係部門の担当者と第三回目web会議 ・コロナ対策により試食販売を減らしたい要望あり ・出荷前商品で50品目を超える分に関して減品要望あり
2/11	第三・四陣 16品目納品。現地で商品確認、登録ができ次第随時販売開始 資料画像やデータ等松雷側へ納入
2/18	第五陣 7品目納品。現地で商品確認、登録ができ次第随時販売開始 北海道側ライブコマースについて司会進行李氏と事前打ち合わせ
2/21	ロイズ商品確リスト受取（8品目）2/25から販売開始
2/25	北海道物産フェア開始 2/25~4日間アンケート収集 北海道側でのライブコマース実施 日本時間17時から2時間
2/28	松雷より補充分の追加依頼（7品目）3/3納品 松雷、他百貨店やバイヤーへのヒアリング実施
3/4	松雷側でのライブコマース実施 日本時間17時から2時間
3/10	北海道物産フェア終了
3/14	販売実績、アンケート等の集計

i 「北海道物産フェア」実施内容

2. 販売場所および期間

店頭販売：中国黒龍江省「松雷百貨店南岡店」地下1階食品販売フロア

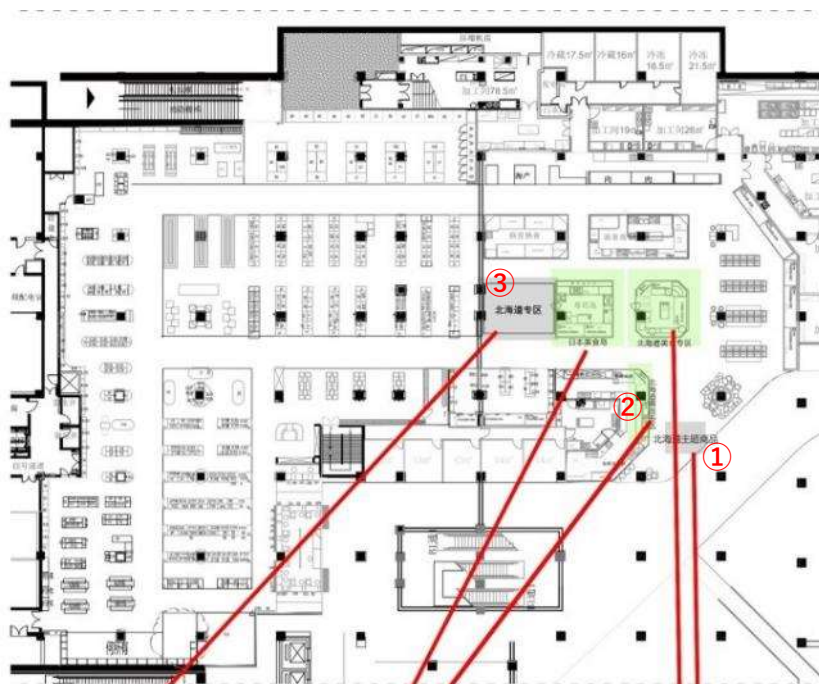
オンライン販売：松雷百貨店公式ECサイト「松雷松鼠超市」

販売期間：2022年2月25日-3月10日

※1月24日の商品順次到着後から随時販売を実施

※イベント以降の在庫品も継続して店頭及びECでの販売を実施

3. 店頭販売会場レイアウト



- ①販売会場入口
道産品スポット展示
- ②ロイズ製品販売エリア
- ③道産品販売エリア



北海道商品集合



拉面、寿司、刺身、飯团



日式关东煮



ROYCE'



北海道商品集合

i 「北海道物産フェア」 実施内容

3. 店頭販売会場レイアウト

①販売会場入口・道産品スポット展示



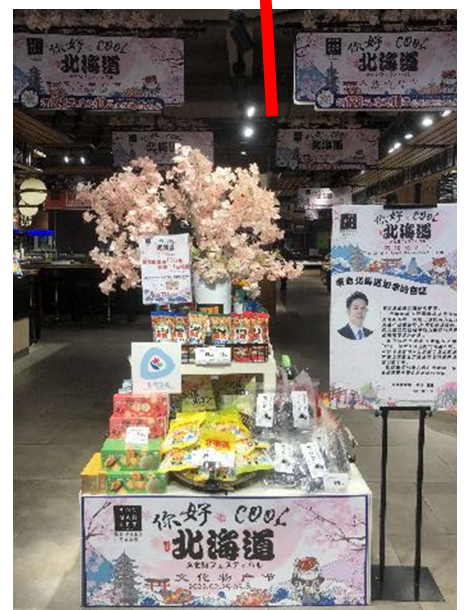
食品売り場入り口上部
統一感を持った日本建築
風ディスプレイと提灯



食品売り場入り口
本販売用フロアステッ
カー

入り口横のディスプレイ

入り口正面スポット展示



i 「北海道物産フェア」 実施内容

3. 店頭販売会場レイアウト

②ロイズ製品販売エリア



※今回、ロイズ製品に関してはサンプル陳列販売で、購入希望者はQRコードで注文・支払いを行い、後ほどサービスカウンターにてお渡しする方式。

③道産品販売エリア



商品説明、文化・観光紹介画像や動画のディスプレイ

アイヌ文化紹介

縄文文化紹介

イベントの吊し看板

冷凍品ショーケース

3. 店頭販売会場レイアウト

③道産品販売エリア



試食（インスタントラーメン）



消費者アンケート

i 「北海道物産フェア」 実施内容

4. 特設ECサイトの構成

販売期間中は公式ECサイトのトップページ上に各ページのリンクバナー掲載のほか商品掲載ページから各商品毎の商品紹介・購入へ進む。

販売期間中の公式ECトップページ

観光・文化紹介ページ

ピックアップ商品紹介ページ

北海道産品商品一覧ページ

各商品紹介ページへ「道産品輸出シンボルマーク」の掲載

ライブコマース告知ページ

5. 出展商品および販売数量と金額

番号	商品区分	商品名	メーカー	販売価格(円)	販売数量	合計売上(円)
1	米	ななつぼし2kg/1袋	ホクレン	145	0	0
2	米	ゆめぴりか2kg/1袋	ホクレン	169	1	169
3	日本酒	上撰金冠清酒900ml	金滴酒造	240	0	0
4	日本酒	北海道純米酒720ml	金滴酒造	308	1	308
5	乾麺	北海道ラーメンえび味噌	札幌面匠	24.9	12	298.8
6	乾麺	北海道ラーメンかに味噌	札幌面匠	24.9	9	224.1
7	乾麺	北海道ラーメン醤油	札幌面匠	24.9	8	199.2
8	乾麺	北海道ラーメン塩	札幌面匠	24.9	10	249
9	乾麺	北海道ラーメン味噌	札幌面匠	24.9	18	448.2
10	乾麺	北海道ラーメンとんこつ	札幌面匠	24.9	9	224.1
11	乾麺	うどん	藤原製麺	33.5	10	335
12	乾麺	そば	藤原製麺	33.5	6	201
13	飲料水	ゆきのみず550ml	ロジネットジャパン	12	0	0
14	飲料水	ゆきのみず2L	ロジネットジャパン	13.5	72	972
15	調味料	大豆醸造醤油	福山醸造	76	1	76
16	調味料	昆布醸造醤油	福山醸造	76	1	76
17	調味料	道民味噌	福山醸造	42	4	168
18	調味料	すき焼きのタレ	ベル食品	39	17	663
19	調味料	そばつゆ	ベル食品	42.8	7	299.6
20	調味料	野菜ふりかけ	北海大和	35	3	105
21	海産物	かにかまぼこ	スギヨ	19.9	88	1751.2
22	茶	黒豆茶	池田食品	92	1	92
23	冷凍	ゆきしずか納豆	はまなす食品	23	96	2208
24	冷凍	十勝納豆	中田園	32.5	67	2177.5
25	冷凍	十勝プレミアム小粒納豆	中田園	32.5	17	552.5
26	冷凍	えだ豆納豆	中田園	32.5	7	227.5
27	菓子類	酪農ビスケット	坂栄養食品	19.9	20	398
28	菓子類	酪農しおA字ビスケット	坂栄養食品	19.9	20	398
29	菓子類	酪農ゴマスティックビスケット	坂栄養食品	19.9	24	477.6
30	菓子類	北海道ミルクポーロ	池田食品	31	27	837

5. 出展商品および販売数量と金額

番号	商品区分	商品名	メーカー	販売価格(円)	販売数量	合計売上(円)
31	菓子類	北海道かぼちゃポーロ	池田食品	31	3	93
32	菓子類	ほうれん草ポーロ	池田食品	31	6	186
33	菓子類	焼カシュー	池田食品	36	11	396
34	菓子類	わさびカシュー	池田食品	36	10	360
35	菓子類	一味カシュー	池田食品	36	9	324
36	菓子類	札幌黒大豆	池田食品	32	4	128
37	菓子類	海鮮まめ	池田食品	32	1	32
38	菓子類	エビまめ	池田食品	32	1	32
39	菓子類	牛乳ソフトせんべい	タケダ製菓	29.9	20	598
40	菓子類	イチゴソフトせんべい	タケダ製菓	29.9	25	747.5
41	菓子類	一口ごませんべい	タケダ製菓	44	12	528
42	菓子類	いちごみるくクッキー	北見鈴木製菓	79	10	790
43	菓子類	夕張メロンクッキー	北見鈴木製菓	79	8	632
44	菓子類	チーズチョコサンドクッキー	北見鈴木製菓	79	4	316
45	菓子類	函館ポテトチップス	深川油脂工業	20	6	120
46	菓子類	札幌ポテトチップス	深川油脂工業	20	6	120
47	菓子類	知床ポテトチップス	深川油脂工業	20	6	120
48	菓子類	旭川ポテトチップス	深川油脂工業	20	6	120
49	菓子類	じゃがポックル	カルビー	99	3	297
50	菓子類	メロンチョコサンドクッキー	サンワールド	79	2	158
51	菓子類	生チョコレートオーレ	ロイズ	118	14	1652
52	菓子類	生チョコレートシャンパン	ロイズ	118	2	236
53	菓子類	ピュアチョコレート(スイート/ミルク)	ロイズ	115	2	230
54	菓子類	ピュアチョコレート(キャラメル/ホワイト)	ロイズ	115	1	115
55	菓子類	ウエハース抹茶	ロイズ	110	0	0
56	菓子類	ウエハースティラミス	ロイズ	110	0	0
57	菓子類	ウエハースいちご	ロイズ	110	1	110
58	菓子類	ウエハースヘーゼル	ロイズ	110	1	110
合計					730	22685.8

納品後～3/10までの期間売上合計：22,685.8円（約424,225円） 18.70円/元（3/17時点）
 ※赤字は松雷百貨店側がフェア終了後も在庫品の継続販売を希望する商品。

i 「北海道物産フェア」実施内容

6. 売上合計と品目数

19企業58品目の販売を実施

北海道物産フェア解散期間2/25～3/10売上合計18,422元（約344,492円）

納品後～3/10までの期間では販売数量730点、売上合計22685.8元（約424,225円）

売上合計の中で約30% 6,919.1元（約129,388円）がオンライン販売、

売上合計の中で約70% 15,766.7元（約294,838円）が店頭販売を占める

また、35品目に関しては松雷百貨店側がフェア終了後も在庫品の継続販売を希望

※18.70円/元（3/17時点）

7. 売上金額および数量の上位商品

売上金額上位10品目で合計12,430.2元（約232,445円）と全体の約55%を占める

※18/70円/元（3/17時点）

順位	商品区分	商品名	メーカー	販売価格 (元)	販売数量	合計売上 (元)
1	冷凍	ゆきしずか納豆	はまなす食品	23	96	2208
2	冷凍	十勝納豆	中田園	32.5	67	2177.5
3	海産物	かにかまぼこ	スギヨ	19.9	88	1751.2
4	菓子類	生チョコレートオーレ	ロイズ	118	14	1652
5	飲料水	ゆきのみず2L	ロジネットジャパン	13.5	72	972
6	菓子類	北海道ミルクボーロ	池田食品	31	27	837
7	菓子類	いちごみるくクッキー	北見鈴木製菓	79	10	790
8	菓子類	イチゴソフトせんべい	タケダ製菓	29.9	25	747.5
9	調味料	すき焼きのタレ	ベル食品	39	17	663
10	菓子類	夕張メロンクッキー	北見鈴木製菓	79	8	632

売上数量上位10品目で合計459点と全体の約63%を占める

順位	商品区分	商品名	メーカー	販売価格 (元)	販売数量	合計売上 (元)
1	冷凍	ゆきしずか納豆	はまなす食品	23	96	2208
2	海産物	かにかまぼこ	スギヨ	19.9	88	1751.2
3	飲料水	ゆきのみず2L	ロジネットジャパン	13.5	72	972
4	冷凍	十勝納豆	中田園	32.5	67	2177.5
5	菓子類	北海道ミルクボーロ	池田食品	31	27	837
6	菓子類	イチゴソフトせんべい	タケダ製菓	29.9	25	747.5
7	菓子類	酪農ゴマスティックビスケット	坂栄養食品	19.9	24	477.6
8	菓子類	牛乳ソフトせんべい	タケダ製菓	29.9	20	598
9	菓子類	酪農ビスケット	坂栄養食品	19.9	20	398
10	菓子類	酪農しおA字ビスケット	坂栄養食品	19.9	20	398

いずれも納豆がトップで中国国内での納豆ブームの影響がハルビンにおいても認められる。なお、かにかまぼこの販売量が多いのは仕入元からの協力により1本販売の際にもう1本プレゼントという販売企画を実施した影響が大きいと考えられる。