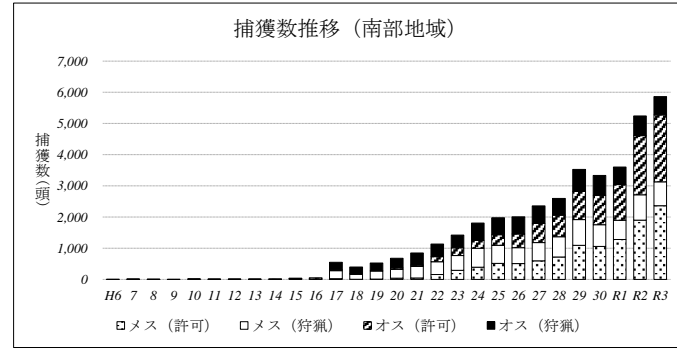
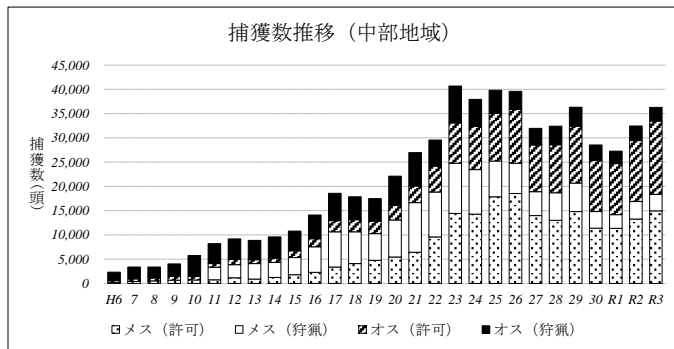
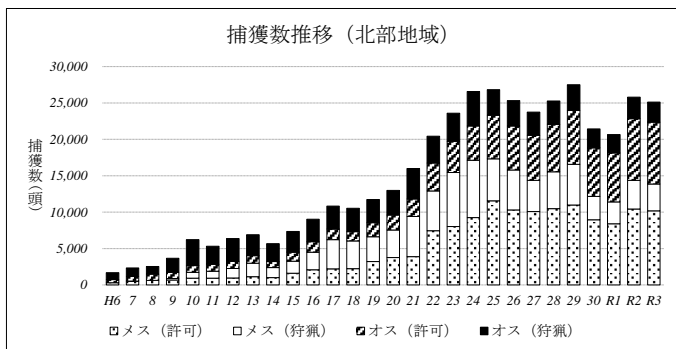
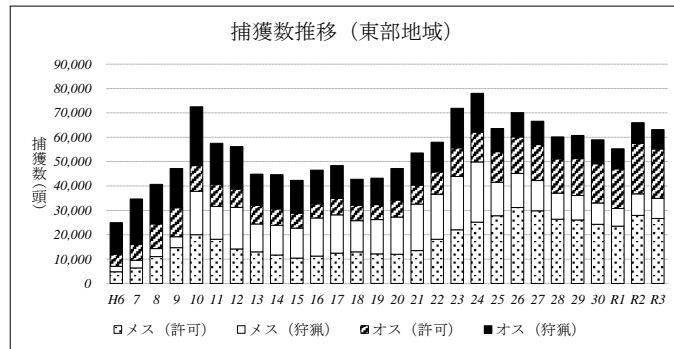
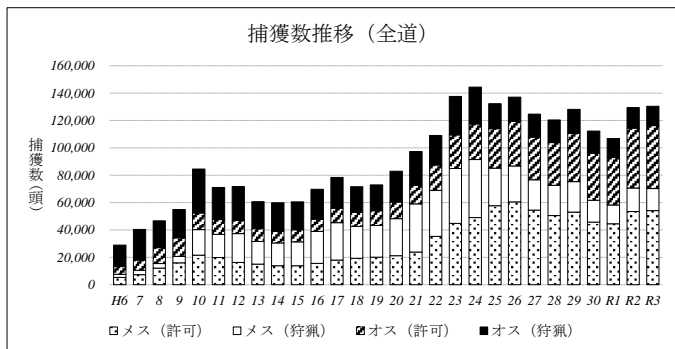


エゾシカ捕獲数の推移（速報値）

参考資料 1

北海道全体におけるエゾシカ捕獲数

年度	H6	7	8	9	10	11	12	13	14	15	16	17	18	19	20	21	22	23	24	25	26	27	28	29	30	R1	R2	R3
オス（狩猟）	15,723	22,370	19,611	20,650	32,069	23,359	24,797	19,753	20,921	20,388	21,861	22,525	18,783	18,916	22,605	24,650	21,699	28,157	26,890	18,281	17,692	16,772	16,545	17,566	16,225	13,848	15,151	14,146
メス（狩猟）	2,272	3,196	3,312	4,695	18,687	16,959	21,115	16,499	16,681	17,439	23,279	27,294	23,321	23,197	26,976	35,124	33,581	40,090	42,381	27,514	26,204	22,212	22,090	22,308	16,076	13,725	17,180	16,079
メス比率	12.6%	12.5%	14.4%	18.5%	36.8%	42.1%	46.0%	45.5%	44.4%	46.1%	51.6%	54.8%	55.4%	55.1%	54.4%	58.8%	60.7%	58.7%	61.2%	60.1%	59.7%	57.0%	57.2%	55.9%	49.8%	49.8%	53.1%	53.2%
計	17,995	25,566	22,923	25,345	50,756	40,318	45,912	36,252	37,602	37,827	45,140	49,819	42,104	42,113	49,581	59,774	55,280	68,247	69,271	45,795	43,896	38,984	38,635	39,874	32,301	27,573	32,331	30,225
オス（許可）	5,608	7,521	11,540	13,530	12,161	10,840	9,556	9,359	8,375	8,782	8,931	10,494	10,142	10,726	12,158	13,674	18,490	24,602	26,063	28,727	32,559	31,160	31,191	35,222	34,244	34,660	43,654	46,038
メス（許可）	5,359	7,306	12,172	16,011	21,612	19,851	16,253	15,034	13,907	13,887	15,639	18,044	19,303	20,117	21,233	23,908	35,350	44,783	49,080	57,717	60,566	54,482	50,587	53,008	45,687	44,541	53,517	54,195
メス比率	48.9%	49.3%	51.3%	54.2%	64.0%	64.7%	63.0%	61.6%	62.4%	61.3%	63.7%	63.2%	65.6%	65.2%	63.6%	63.6%	65.7%	64.5%	65.3%	66.8%	65.0%	63.6%	61.9%	60.1%	57.2%	56.2%	55.1%	54.1%
計	10,967	14,827	23,712	29,541	33,773	30,691	25,809	24,393	22,282	22,669	24,570	28,538	29,445	30,843	33,391	37,582	53,840	69,385	75,143	86,444	93,125	85,642	81,778	88,230	79,931	79,201	97,171	100,233
オス（計）	21,331	29,891	31,151	34,180	44,230	34,199	34,353	29,112	29,296	29,170	30,792	33,019	28,925	29,642	34,763	38,324	40,189	52,759	52,953	47,008	50,251	47,932	47,736	52,788	50,469	48,508	58,805	60,184
メス（計）	7,631	10,502	15,484	20,706	40,299	36,810	37,368	31,533	30,588	31,326	38,918	45,338	42,624	43,314	48,209	59,032	68,931	84,873	91,461	85,231	86,770	76,694	72,677	75,316	61,763	58,266	70,697	70,274
メス比率	26.3%	26.0%	33.2%	37.7%	47.7%	51.8%	52.1%	52.0%	51.1%	51.8%	55.8%	57.9%	59.6%	59.4%	58.1%	60.6%	63.2%	61.7%	63.3%	64.5%	63.0%	61.5%	60.4%	58.8%	55.0%	54.6%	54.6%	53.9%
合計	28,962	40,393	46,635	54,886	84,529	71,009	71,721	60,645	59,884	60,496	69,710	78,357	71,549	72,956	82,972	97,356	109,120	137,632	144,414	132,239	137,021	124,626	120,413	128,104	112,232	106,774	129,502	130,458



東部地域（オホーツク、十勝、釧路、根室管内）における捕獲数

年度	H6	7	8	9	10	11	12	13	14	15	16	17	18	19	20	21	22	23	24	25	26	27	28	29	30	R1	R2	R3
オス（狩猟）	13,059	18,759	16,285	16,113	24,165	16,768	17,451	12,866	14,090	13,468	13,880	13,492	10,608	10,872	12,942	13,213	12,228	16,277	16,008	9,505	9,946	9,591	8,976	9,425	9,776	8,209	8,524	7,959
メス（狩猟）	2,272	3,192	3,312	4,479	17,877	13,410	17,068	11,445	12,218	12,262	15,631	15,757	12,799	14,088	15,285	19,054	18,469	21,846	24,705	13,761	13,962	12,436	10,739	10,036	8,756	7,266	8,816	8,251
メス比率	14.8%	14.5%	16.9%	21.8%	42.5%	44.4%	49.4%	47.1%	46.4%	47.7%	53.0%	53.9%	54.7%	56.4%	54.2%	59.1%	60.2%	57.3%	60.7%	59.1%	4.0%	56.5%	54.5%	51.6%	47.2%	47.0%	50.8%	50.9%
計	15,331	21,951	19,597	20,592	42,042	30,178	34,519	24,311	26,308	25,730	29,511	29,249	23,407	24,960	28,227	32,267	30,697	38,123	40,713	23,266	23,908	22,027	19,715	19,461	18,532	15,475	17,340	16,210
オス（許可）	4,819	6,400	10,089	11,946	10,525	9,150	7,499	7,543	6,642	6,140	5,779	6,730	6,380	6,152	6,986	7,762	9,138	11,766	12,200	12,542	14,991	14,724	14,052	15,193	16,105	16,286	20,714	20,280
メス（許可）	4,793	6,337	11,005	14,672	19,973	18,164	14,146	12,996	11,675	10,452	11,237	12,428	12,955	12,103	11,972	13,521	18,150	22,017	25,163	27,808	31,198	29,805	26,361	26,092	24,287	23,490	27,932	26,671
メス比率	49.9%	49.8%	52.2%	55.1%	65.5%	66.5%	65.4%	63.3%	63.7%	63.0%	66.0%	64.9%	67.0%	66.3%	63.2%	63.5%	66.5%	65.2%	67.3%	68.9%	67.5%	66.9%	65.2%	63.2%	60.1%	59.1%	57.4%	56.8%
計	9,612	12,737	21,094	26,618	30,498	27,314	21,645	20,539	18,317	16,592	17,016	19,158	19,335	18,255	18,958	21,283	27,288	33,783	37,363	40,350	46,189	44,529	40,413	41,285	40,392	39,776	48,646	46,951
オス（計）	17,878	25,159	26,374	28,059	34,690	25,918	24,950	20,409	20,732	19,608	19,659	20,222	16,988	17,024	19,928	20,975	21,366	28,043	28,208	22,047	24,937	24,315	23,028	24,618	25,881	24,495	29,238	28,239
メス（計）	7,065	9,529	14,317	19,151	37,850	31,574	31,214	24,441	23,893	22,714	26,868	28,185	25,754	26,191	27,257	32,575	36,619	43,863	49,868	41,569	45,160	42,241	37,100	36,128	33,043	30,756	36,748	34,922
メス比率	28.3%	27.5%	35.2%	40.6%	52.2%	54.9%	55.6%	54.5%	54.5%	57.7%	57.7%	60.4%	60.3%	60.6%	63.5%	60.8%	63.2%	61.0%	63.9%	65.8%	64.9%	63.5%	61.7%	59.8%	57.3%	55.6%	55.7%	53.3%
計	24,943	34,688	40,691	47,210	72,540	57,492	56,164	44,850	44,625	42,322	46,527	48,407	42,742	43,215	47,185	53,550	57,985	71,906	78,076	63,616	70,097	66,556	60,128	60,746	58,924	55,251	65,986	63,161

北部地域（空知、上川、留萌、宗谷）における捕獲数

年度	H6	7	8	9	10	11	12	13	14	15	16	17	18	19	20	21	22	23	24	25	26	27	28	29	30	R1	R2	R3
オス（狩猟）	953	1,171	1,070	1,933	3,569	2,481	3,118	2,889	2,450	2,845	3,076	3,158	3,201	3,175	3,374	4,179	3,698	3,856	4,731	3,505	3,472	3,177	3,202	3,543	2,621	2,532	2,973	2,776
メス（狩猟）	0	3	0	216	810	969	1,308	1,864	1,374	1,643	2,412	4,007	3,823	3,394	3,807	5,502	5,470	7,426	7,889	5,774	5,493	4,292	5,047	5,578	3,205	3,022	3,937	3,685
メス比率	0.0%	0.2%	0.0%	10.1%	18.5%	28.1%	29.6%	39.2%	35.9%	36.6%	44.0%	55.9%	54.4%	51.7%	53.0%	56.8%	59.7%	65.8%	62.5%	62.2%	61.3%	57.5%	61.2%	61.2%	55.0%	54.4%	57.0%	57.0%
計	953	1,174	1,070	2,149	4,379	3,450	4,426	4,753	3,824	4,488	5,488	7,165	7,024	6,569	7,181	9,681	9,168	11,282	12,620	9,279	8,965	7,469	8,249	9,121	5,826	5,554	6,910	6,461
オス（許可）	425	625	838	837	915	943	984	1,024	826	1,243	1,460	1,453	1,279	1,943	2,053	2,424	3,830	4,290	4,704	5,995	6,032	6,187	6,527	7,395	6,665	6,713	8,476	8,482
メス（許可）	300	537	632	667	925	917	955	1,126	1,008	1,610	2,080	2,216	2,224	3,214	3,750	3,891	7,439	8,020	9,245	11,547	10,314	10,080	10,487	10,994	8,954	8,397	10,421	10,186
メス比率	41.4%	46.2%	43.0%	44.3%	50.3%	49.3%	49.3%	52.4%	55.0%	56.4%	58.8%	60.4%	63.5%	62.3%	64.6%	61.6%	66.0%	65.2%	66.3%	65.8%	63.1%	62.0%	61.6%	59.8%	57.3%	55.6%	55.1%	54.6%
計	725	1,162	1,470	1,504	1,840	1,860	1,939	2,150	1,834	2,853	3,540	3,669	3,503	5,157	5,803	6,315	11,269	12,310	13,949	17,542	16,346	16,267	17,014	18,389	15,619	15,110	18,897	18,668
オス（計）	1,378	1,796	1,908	2,770	4,484	3,424	4,102	3,913	3,276	4,088	4,536	4,611	4,480	5,118	5,427	6,603	7,528	8,146	9,435	9,500	9,504	9,364	9,729	10,938	9,286	9,245	11,449	11,258
メス（計）	300	540	632	883	1,735	1,886	2,263	2,990	2,382	3,253	4,492	6,223	6,047	6,608	7,557	9,393	12,909	15,446	17,134	17,321	15,807	14,372	15,534	16,572	12,159	11,419	14,358	13,871
メス比率	17.9%	23.1%	24.9%	24.2%	27.9%	35.5%	35.6%	43.3%	42.1%	44.3%	49.8%	57.4%	57.4%	56.4%	58.2%	58.7%	63.2%	65.5%	64.5%	64.6%	62.5%	61.5%	60.2%	56.7%	55.3%	55.6%	55.2%	
計	1,678	2,336	2,540	3,653	6,219	5,310	6,365	6,903	5,658	7,341	9,028	10,834	10,527	11,726	12,984	15,996	20,437	23,592	26,569	26,821	25,311	23,736	25,263	27,510	21,445	20,664	25,807	25,129

中部地域（石狩、胆振、日高管内）における捕獲数

年度	H6	7	8	9	10	11	12	13	14	15	16	17	18	19	20	21	22	23	24	25	26	27	28	29	30	R1	R2	R3
オス（狩猟）	1,711	2,440	2,256	2,604	4,335	4,110	4,228	3,998	4,381	4,075	4,905	5,633	4,762	4,631	5,977	6,863	5,372	7,613	5,600	4,729	3,724	3,440	3,826	3,892	3,193	2,547	3,025	2,824
メス（狩猟）	0	1	0	0	0	2,580	2,739	3,190	3,089	3,534	5,236	7,270	6,544	5,462	7,603	10,203	9,233	10,344	9,179	7,397	6,244	4,901	5,658	5,870	3,422	2,819	3,610	3,379
メス比率	0.0%	0.0%	0.0%	0.0%	0.0%	38.6%	39.3%	44.4%	41.4%	46.4%	51.6%	56.3%	57.9%	54.1%	56.0%	59.8%	63.2%	57.6%	62.1%	61.0%	62.6%	58.8%	59.7%	60.1%	51.7%	52.5%	54.4%	54.5%
計	1,711	2,441	2,256	2,604	4,335	6,690	6,967	7,188	7,470	7,609	10,141	12,903	11,306	10,093	13,580	17,066	14,605	17,957	14,779	12,126	9,968	8,341	9,484	9,762	6,615	5,366	6,635	6,203
オス（許可）	359	495	611	739	711	741	1,071	782	891	1,376	1,656	2,287	2,461	2,612	3,077	3,447	5,356	8,300	8,904	9,851	11,093	9,636	9,921	11,731	10,528	10,513	12,569	15,126
メス（許可）	266	429	534	672	709	763	1,149	909	1,222	1,805	2,308	3,377	4,116	4,786	5,468	6,448	9,605	14,456	14,281	17,849	18,544	13,998	13,018	14,830	11,386	11,375	13,264	14,974
メス比率	42.6%	46.4%	46.6%	47.6%	49.9%	50.7%	51.8%	53.8%	57.8%	56.7%	58.2%	59.6%	62.6%	64.7%	64.0%	65.2%	64.2%	63.5%	61.6%	64.4%	62.6%	59.2%	56.8%	55.8%	52.0%	52.0%	51.3%	49.7%
計	625	924	1,145	1,411	1,420	1,504	2,220	1,691	2,113	3,181	3,964	5,664	6,577	7,398	8,545	9,895	14,961	22,756	23,185	27,700	29,637	23,634	22,939	26,561	21,914	21,888	25,833	30,100
オス（計）	2,070	2,935	2,867	3,343	5,046	4,851	5,299	4,780	5,272	5,451	6,561	7,920	7,223	7,243	9,054	10,310	10,728	15,913	14,504	14,580	14,817	13,076	13,747	15,623	13,721	13,060	15,594	17,950
メス（計）	266	430	534	672	709	3,343	3,888	4,099	4,311	5,339	7,544	10,647	10,660	10,248	13,071	16,651	18,838	24,800	23,460	25,246	24,788	18,899	18,676	20,700	14,808	14,194	16,874	18,353
メス比率	11.4%	12.8%	15.7%	16.7%	12.3%	40.8%	42.3%	46.2%	45.0%	49.5%	53.5%	57.3%	59.6%	58.6%	59.1%	61.8%	63.7%	60.9%	61.8%	63.4%	62.6%	59.1%	57.6%	57.0%	51.9%	52.1%	52.0%	50.6%
計	2,336	3,365	3,401	4,015																								

南部地域（渡島、檜山、後志管内）における捕獲数

年度	H6	7	8	9	10	11	12	13	14	15	16	17	18	19	20	21	22	23	24	25	26	27	28	29	30	R1	R2	R3
オス（狩猟）	0	0	0	0	0	0	0	0	0	0	0	242	212	238	312	395	401	411	551	542	550	564	541	706	635	560	629	587
メス（狩猟）	0	0	0	0	0	0	0	0	0	0	0	260	155	253	281	365	409	474	608	582	505	583	646	824	693	618	817	764
メス比率	-	-	-	-	-	-	-	-	-	-	-	51.8%	42.2%	51.5%	47.4%	48.0%	50.5%	53.6%	52.5%	51.8%	47.9%	50.8%	54.4%	53.9%	52.2%	52.5%	56.5%	56.6%
計	0	0	0	0	0	0	0	0	0	0	0	502	367	491	593	760	810	885	1,159	1,124	1,055	1,147	1,187	1,530	1,328	1,178	1,446	1,351
オス（許可）	5	1	2	8	10	6	2	10	16	23	36	24	22	19	42	41	166	246	255	339	443	613	691	903	946	1,148	1,895	2,150
メス（許可）	0	3	1	0	5	7	3	3	2	20	14	23	8	14	43	48	156	290	391	513	510	599	721	1,092	1,060	1,279	1,900	2,364
メス比率	0.0%	75.0%	33.3%	0.0%	33.3%	53.8%	60.0%	23.1%	11.1%	46.5%	28.0%	48.9%	26.7%	42.4%	50.6%	53.9%	48.4%	54.1%	60.5%	60.2%	53.5%	49.4%	51.1%	54.7%	52.8%	52.7%	50.1%	52.4%
計	5	4	3	8	15	13	5	13	18	43	50	47	30	33	85	89	322	536	646	852	953	1,212	1,412	1,995	2,006	2,427	3,795	4,514
オス（計）	5	1	2	8	10	6	2	10	16	23	36	266	234	257	354	436	567	657	806	881	993	1,177	1,232	1,609	1,581	1,708	2,524	2,737
メス（計）	0	3	1	0	5	7	3	3	2	20	14	283	163	267	324	413	565	764	999	1,095	1,015	1,182	1,367	1,916	1,753	1,897	2,717	3,128
メス比率	0.0%	75.0%	33.3%	0.0%	33.3%	53.8%	60.0%	23.1%	11.1%	46.5%	28.0%	51.5%	41.1%	51.0%	47.8%	48.6%	49.9%	53.8%	55.3%	55.4%	50.5%	50.1%	52.6%	54.4%	52.6%	52.6%	51.8%	53.3%
計	5	4	3	8	15	13	5	13	18	43	50	549	397	524	678	849	1,132	1,421	1,805	1,976	2,008	2,359	2,599	3,525	3,334	3,605	5,241	5,865

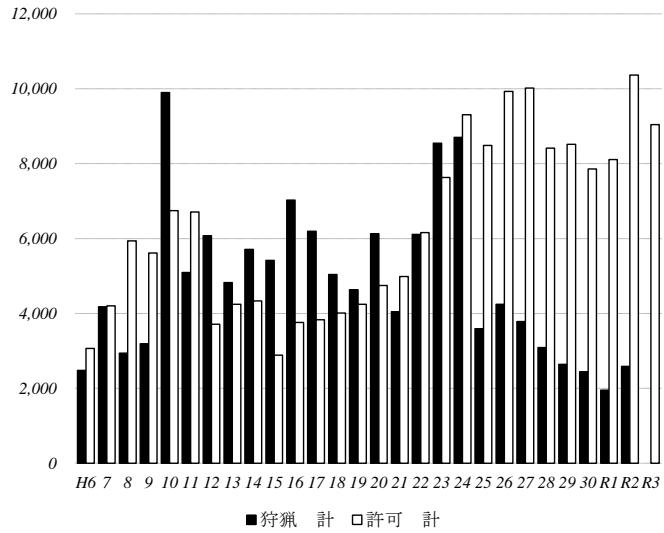
振興局		H6	7	8	9	10	11	12	13	14	15	16	17	18	19	20	21	22	23	24	25	26	27	28	29	30	R1	R2	R3
オホーツク	オス(狩猟)	2,451	4,148	2,911	2,561	5,972	2,901	3,240	2,744	3,319	3,072	3,628	3,242	2,358	2,202	3,091	1,776	2,589	3,612	3,369	1,514	1,858	1,779	1,494	1,460	1,501	1,154	1,434	
	メス(狩猟)	30	28	28	628	3,926	2,192	2,835	2,083	2,389	2,342	3,399	2,953	2,683	2,433	3,036	2,269	3,522	4,934	5,330	2,081	2,385	2,007	1,596	1,179	945	797	1,150	
	狩猟 計	2,481	4,176	2,939	3,189	9,898	5,093	6,075	4,827	5,708	5,414	7,027	6,195	5,041	4,635	6,127	4,045	6,111	8,546	8,699	3,595	4,243	3,786	3,090	2,639	2,446	1,951	2,584	0
	オス(許可)	1,543	2,074	2,680	2,678	2,855	2,497	1,492	1,822	1,907	1,209	1,417	1,600	1,633	1,413	2,050	1,890	2,165	2,646	3,216	2,631	3,395	3,627	3,013	3,310	3,215	3,634	4,767	4,158
	メス(許可)	1,525	2,127	3,259	2,939	3,890	4,211	2,220	2,424	2,427	1,677	2,340	2,230	2,378	2,833	2,698	3,095	3,996	4,987	6,088	5,853	6,531	6,392	5,403	5,204	4,642	4,477	5,598	4,882
	許可 計	3,068	4,201	5,939	5,617	6,745	6,708	3,712	4,246	4,334	2,886	3,757	3,830	4,011	4,246	4,748	4,985	6,161	7,633	9,304	8,484	9,926	10,019	8,416	8,514	7,857	8,111	10,365	9,040
	オス(計)	3,994	6,222	5,591	5,239	8,827	5,398	4,732	4,566	5,226	4,281	5,045	4,842	3,991	3,615	5,141	3,666	4,754	6,258	6,585	4,145	5,253	5,406	4,507	4,770	4,716	4,788	6,201	4,158
	メス(計)	1,555	2,155	3,287	3,567	7,816	6,403	5,055	4,507	4,816	4,019	5,739	5,183	5,061	5,266	5,734	5,364	7,518	9,921	11,418	7,934	8,916	8,399	6,999	6,383	5,587	5,274	6,748	4,882
	オホーツク計	5,549	8,377	8,878	8,806	16,643	11,801	9,787	9,073	10,042	8,300	10,784	10,025	9,052	8,881	10,875	9,030	12,272	16,179	18,003	12,079	14,169	13,805	11,506	11,153	10,303	10,062	12,949	9,040
十勝	オス(狩猟)	3,255	4,397	4,544	5,215	7,762	5,021	4,918	3,243	3,625	3,275	3,415	3,465	2,804	3,240	3,783	4,318	3,452	4,432	4,877	2,253	2,570	2,563	2,301	2,629	2,590	1,906	2,219	
	メス(狩猟)	327	295	373	1,472	5,794	3,841	5,030	3,096	3,313	3,189	3,978	4,017	3,367	4,580	4,555	5,937	5,282	5,951	6,937	3,452	3,547	3,468	2,649	2,639	2,147	1,735	2,243	
	狩猟 計	3,582	4,692	4,917	6,687	13,556	8,862	9,948	6,339	6,938	6,464	7,393	7,482	6,171	7,820	8,338	10,255	8,734	10,383	11,814	5,705	6,117	6,031	4,950	5,268	4,737	3,641	4,462	0
	オス(許可)	1,125	1,727	3,229	4,086	3,727	2,837	2,535	2,674	2,152	2,302	1,629	1,628	1,538	1,625	1,713	2,109	2,196	2,762	2,769	3,127	3,341	3,561	3,422	3,706	4,030	4,410	5,686	5,535
	メス(許可)	1,059	1,502	3,243	4,448	6,202	5,444	3,852	4,129	3,339	3,698	2,917	3,030	3,305	3,013	2,640	3,207	3,994	5,205	4,962	6,183	6,686	7,110	6,324	6,325	5,685	5,845	7,441	7,338
	許可 計	2,184	3,229	6,472	8,534	9,929	8,281	6,387	6,803	5,491	6,000	4,546	4,658	4,843	4,638	4,353	5,316	6,190	7,967	7,731	9,310	10,027	10,671	9,746	10,031	9,715	10,255	13,127	12,873
	オス(計)	4,380	6,124	7,773	9,301	11,489	7,858	7,453	5,917	5,777	5,577	5,044	5,093	4,342	4,865	5,496	6,427	5,648	7,194	7,646	5,380	5,911	6,124	5,723	6,335	6,620	6,316	7,905	5,535
	メス(計)	1,386	1,797	3,616	5,920	11,996	9,285	8,882	7,225	6,652	6,887	6,895	7,047	6,672	7,593	7,195	9,144	9,276	11,156	11,899	9,635	10,233	10,578	8,973	8,964	7,832	7,580	9,684	7,338
	十勝計	5,766	7,921	11,389	15,221	23,485	17,143	16,335	13,142	12,429	12,464	11,939	12,140	11,014	12,458	12,691	15,571	14,924	18,350	19,545	15,015	16,144	16,702	14,696	15,299	14,452	13,896	17,589	12,873
釧路	オス(狩猟)	6,545	9,319	8,200	6,660	8,631	7,471	7,858	5,649	5,730	5,798	5,497	5,606	4,340	4,284	4,877	5,897	4,973	6,823	6,398	4,440	4,307	4,041	3,942	4,161	4,493	4,040	3,829	
	メス(狩猟)	1,915	2,869	2,911	2,103	7,337	6,663	8,429	5,564	5,686	5,988	7,133	7,773	5,567	6,047	6,711	9,682	8,488	9,723	11,338	7,205	6,956	6,123	5,511	5,260	4,717	4,207	4,805	
	狩猟 計	8,460	12,188	11,111	8,763	15,968	14,134	16,287	11,213	11,416	11,786	12,630	13,379	9,907	10,331	11,588	15,579	13,461	16,546	17,736	11,645	11,263	10,164	9,453	9,421	9,210	8,247	8,634	0
	オス(許可)	1,829	2,238	3,551	4,044	3,319	3,514	3,104	2,771	2,276	2,319	2,483	3,016	2,757	2,464	2,617	3,012	4,023	4,269	4,704	4,991	6,026	5,744	5,758	6,395	6,805	6,493	8,382	8,406
	メス(許可)	1,851	2,347	4,027	6,669	8,317	7,487	7,054	5,873	5,449	4,602	5,438	6,133	5,990	4,836	5,281	5,992	8,547	9,426	10,559	11,290	12,782	12,254	10,480	11,017	10,337	9,702	11,336	11,257
	許可 計	3,680	4,585	7,578	10,713	11,636	11,001	10,158	8,644	7,725	6,921	7,921	9,149	8,747	7,300	7,898	9,004	12,570	13,695	15,263	16,281	18,808	17,998	16,238	17,412	17,142	16,195	19,718	19,663
	オス(計)	8,374	11,557	11,751	10,704	11,950	10,985	10,962	8,420	8,006	8,117	7,980	8,622	7,097	6,748	7,494	8,909	8,996	11,092	11,102	9,431	10,333	9,785	9,700	10,556	11,298	10,533	12,211	8,406
	メス(計)	3,766	5,216	6,938	8,772	15,654	14,150	15,483	11,437	11,135	10,590	12,571	13,906	11,557	10,883	11,992	15,674	17,035	19,149	21,897	18,495	19,738	18,377	15,991	16,277	15,054	13,909	16,141	11,257
	釧路計	12,140	16,773	18,689	19,476	27,604	25,135	26,445	19,857	19,141	18,707	20,551	22,528	18,654	17,631	19,486	24,583	26,031	30,241	32,999	27,926	30,071	28,162	25,691	26,833	26,352	24,442	28,352	19,663
根室	オス(狩猟)	808	895	630	1,677	1,800	1,375	1,435	1,230	1,416	1,323	1,340	1,179	1,106	1,146	1,191	1,222	1,214	1,410	1,364	1,298	1,211	1,208	1,239	1,175	1,192	1,109	1,042	
	メス(狩猟)	0	0	0	276	820	714	774	702	830	743	1,121	1,014	1,182	1,028	983	1,166	1,177	1,238	1,100	1,023	1,074	838	983	958	947	527	618	
	狩猟 計	808	895	630	1,953	2,620	2,089	2,209	1,932	2,246	2,066	2,461	2,193	2,288	2,174	2,174	2,388	2,391	2,648	2,464	2,321	2,285	2,046	2,222	2,133	2,139	1,636	1,660	0
	オス(許可)	322	361	629	1,138	624	302	368	276	307	310	250	486	452	650	606	751	754	2,089	1,511	1,793	2,229	1,792	1,859	1,782	2,055	1,749	1,879	2,181
	メス(許可)	358	361	476	616	1,564	1,022	1,020	570	460	475	542	1,035	1,282	1,421	1,353	1,227	1,613	2,399	3,554	4,482	5,199	4,049	4,154	3,546	3,623	3,466	3,557	3,194
	許可 計	680	722	1,105	1,754	2,188	1,324	1,388	846	767	785	792	1,521	1,734	2,071	1,959	1,978	2,367	4,488	5,065	6,275	7,428	5,841	6,013	5,328	5,678	5,215	5,436	5,375
	オス(計)	1,130	1,256	1,259	2,815	2,424	1,677	1,803	1,506	1,723	1,633	1,590	1,665	1,558	1,796	1,797	1,973	1,968	3,499	2,875	3,091	3,440	3,000	3,098	2,957	3,247	2,858	2,921	2,181
	メス(計)	358	361	476	892	2,384	1,736	1,794	1,272	1,290	1,218	1,663	2,049	2,464	2,449	2,336	2,393	2,790	3,637	4,654	5,505	6,273	4,887	5,137	4,504	4,570	3,993	4,175	3,194
	根室計	1,488	1,617	1,735	3,707	4,808	3,413	3,597	2,778	3,013	2,851	3,253	3,714	4,022	4,245	4,133	4,366	4,758	7,136	7,529	8,596	9,713	7,887	8,235	7,461	7,817	6,851	7,096	5,375
東部地域合計	オス(狩猟)	13,059	18,759	16,285	16,113	24,165	16,768	17,451	12,866	14,090	13,468	13,880	13,492	10,608	10,872	12,942	13,213	12,228	16,277	16,008	9,505	9,946	9,591	8,976	9,425	9,776	8,209	8,524	7,959
	メス(狩猟)	2,272																											

振興局		H6	7	8	9	10	11	12	13	14	15	16	17	18	19	20	21	22	23	24	25	26	27	28	29	30	R1	R2	R3
空知	オス(狩猟)	0	0	0	540	758	639	735	967	328	832	950	968	841	909	856	1,450	1,305	1,887	1,626	1,013	956	1,106	1,043	1,228	807	671	956	
	メス(狩猟)	0	0	0	0	0	0	0	503	0	558	749	1,199	1,045	1,169	1,022	1,992	2,081	2,485	2,656	1,660	1,561	1,507	1,348	1,893	897	683	944	
	狩猟 計	0	0	0	540	758	639	735	1,470	328	1,390	1,699	2,167	1,886	2,078	1,878	3,442	3,386	4,372	4,282	2,673	2,517	2,613	2,391	3,121	1,704	1,354	1,900	0
	オス(許可)	56	124	146	122	140	180	242	235	191	357	372	432	218	507	466	685	952	944	1,029	1,489	1,625	1,790	1,895	1,993	1,646	1,550	2,123	1,842
	メス(許可)	37	92	127	96	164	189	183	236	261	599	579	774	579	750	1,033	1,048	1,593	1,989	1,893	2,869	3,089	3,292	2,820	3,080	2,476	2,072	2,653	2,316
	許可 計	93	216	273	218	304	369	425	471	452	956	951	1,206	797	1,257	1,499	1,733	2,545	2,933	2,922	4,358	4,714	5,082	4,715	5,073	4,122	3,622	4,776	4,158
	オス(計)	56	124	146	662	898	819	977	1,202	519	1,189	1,322	1,400	1,059	1,416	1,322	2,135	2,257	2,831	2,655	2,502	2,581	2,896	2,938	3,221	2,453	2,221	3,079	1,842
	メス(計)	37	92	127	96	164	189	183	739	261	1,157	1,328	1,973	1,624	1,919	2,055	3,040	3,674	4,474	4,549	4,529	4,650	4,799	4,168	4,973	3,373	2,755	3,597	2,316
空知計	93	216	273	758	1,062	1,008	1,160	1,941	780	2,346	2,650	3,373	2,683	3,335	3,377	5,175	5,931	7,305	7,204	7,031	7,231	7,695	7,106	8,194	5,826	4,976	6,676	4,158	
上川	オス(狩猟)	953	1,171	1,070	1,319	2,596	1,717	2,078	1,683	1,814	1,458	1,499	1,528	1,667	1,506	1,636	1,819	1,364	783	1,835	1,136	1,051	963	1,088	1,136	885	834	985	
	メス(狩猟)	0	3	0	216	810	969	1,230	1,222	1,227	833	1,181	2,031	1,894	1,463	1,836	2,306	1,806	3,008	2,960	1,918	1,707	1,306	1,984	1,579	1,105	967	1,188	
	狩猟 計	953	1,174	1,070	1,535	3,406	2,686	3,308	2,905	3,041	2,291	2,680	3,559	3,561	2,969	3,472	4,125	3,170	3,791	4,795	3,054	2,758	2,269	3,072	2,715	1,990	1,801	2,173	0
	オス(許可)	290	417	525	542	538	540	535	604	436	677	804	748	797	1,098	1,096	1,237	2,167	2,327	2,340	2,593	2,197	2,140	2,133	2,504	2,260	2,324	3,097	3,090
	メス(許可)	238	382	438	476	612	597	614	732	597	776	1,197	1,146	1,289	1,993	1,952	2,056	4,627	4,182	4,611	5,247	3,998	3,711	4,067	4,079	2,754	2,957	3,748	3,854
	許可 計	528	799	963	1,018	1,150	1,137	1,149	1,336	1,033	1,453	2,001	1,894	2,086	3,091	3,048	3,293	6,794	6,509	6,951	7,840	6,195	5,851	6,200	6,583	5,014	5,281	6,845	6,944
	オス(計)	1,243	1,588	1,595	1,861	3,134	2,257	2,613	2,287	2,250	2,135	2,303	2,276	2,464	2,604	2,732	3,056	3,531	3,110	4,175	3,729	3,248	3,103	3,221	3,640	3,145	3,158	4,082	3,090
	メス(計)	238	385	438	692	1,422	1,566	1,844	1,954	1,824	1,609	2,378	3,177	3,183	3,456	3,788	4,362	6,433	7,190	7,571	7,165	5,705	5,017	6,051	5,658	3,859	3,924	4,936	3,854
上川計	1,481	1,973	2,033	2,553	4,556	3,823	4,457	4,241	4,074	3,744	4,681	5,453	5,647	6,060	6,520	7,418	9,964	10,300	11,746	10,894	8,953	8,120	9,272	9,298	7,004	7,082	9,018	6,944	
留萌	オス(狩猟)	0	0	0	0	0	0	0	0	0	211	190	200	206	222	281	370	361	369	264	238	282	172	225	285	270	199	275	
	メス(狩猟)	0	0	0	0	0	0	0	0	0	58	164	251	215	162	222	398	442	504	449	367	535	261	357	546	379	336	453	
	狩猟 計	0	0	0	0	0	0	0	0	0	269	354	451	421	384	503	768	803	873	713	605	817	433	582	831	649	535	728	0
	オス(許可)	25	12	57	87	108	154	123	124	133	142	201	163	138	191	213	220	343	370	612	734	867	891	896	1,067	1,031	963	1,253	1,212
	メス(許可)	8	17	23	64	79	103	100	114	112	175	243	213	155	234	308	335	584	805	1,036	1,252	1,022	967	1,141	1,238	1,432	1,247	1,495	1,533
	許可 計	33	29	80	151	187	257	223	238	245	317	444	376	293	425	521	555	927	1,175	1,648	1,986	1,889	1,858	2,037	2,305	2,463	2,210	2,748	2,745
	オス(計)	25	12	57	87	108	154	123	124	133	353	391	363	344	413	494	590	704	739	876	972	1,149	1,063	1,121	1,352	1,301	1,162	1,528	1,212
	メス(計)	8	17	23	64	79	103	100	114	112	233	407	464	370	396	530	733	1,026	1,309	1,485	1,619	1,557	1,228	1,498	1,784	1,811	1,583	1,948	1,533
留萌計	33	29	80	151	187	257	223	238	245	586	798	827	714	809	1,024	1,323	1,730	2,048	2,361	2,591	2,706	2,291	2,619	3,136	3,112	2,745	3,476	2,745	
宗谷	オス(狩猟)	0	0	0	74	215	125	305	239	308	344	437	462	487	538	601	540	668	817	1,006	1,118	1,183	936	846	894	659	828	757	
	メス(狩猟)	0	0	0	0	0	0	78	139	147	194	318	526	669	600	727	806	1,141	1,429	1,824	1,829	1,690	1,218	1,358	1,560	824	1,036	1,352	
	狩猟 計	0	0	0	74	215	125	383	378	455	538	755	988	1,156	1,138	1,328	1,346	1,809	2,246	2,830	2,947	2,873	2,154	2,204	2,454	1,483	1,864	2,109	0
	オス(許可)	54	72	110	86	129	69	84	61	66	67	83	110	126	147	278	282	368	649	723	1,179	1,343	1,366	1,603	1,831	1,728	1,876	2,003	2,338
	メス(許可)	17	46	44	31	70	28	58	44	38	60	61	83	201	237	457	452	635	1,044	1,705	2,179	2,205	2,110	2,459	2,597	2,292	2,121	2,525	2,483
	許可 計	71	118	154	117	199	97	142	105	104	127	144	193	327	384	735	734	1,003	1,693	2,428	3,358	3,548	3,476	4,062	4,428	4,020	3,997	4,528	4,821
	オス(計)	54	72	110	160	344	194	389	300	374	411	520	572	613	685	879	822	1,036	1,466	1,729	2,297	2,526	2,302	2,449	2,725	2,387	2,704	2,760	2,338
	メス(計)	17	46	44	31	70	28	136	183	185	254	379	609	870	837	1,184	1,258	1,776	2,473	3,529	4,008	3,895	3,328	3,817	4,157	3,116	3,157	3,877	2,483
宗谷計	71	118	154	191	414	222	525	483	559	665	899	1,181	1,483	1,522	2,063	2,080	2,812	3,939	5,258	6,305	6,421	5,630	6,266	6,882	5,503	5,861	6,637	4,821	
北部地域合計	オス(狩猟)	953	1,171	1,070	1,933	3,569	2,481	3,118	2,889	2,450	2,845	3,076	3,158	3,201	3,175	3,374	4,179	3,698	3,856	4,731	3,505	3,472	3,177	3,202	3,543	2,621	2,532	2,973	2,776
	メス(狩猟)	0	3	0	216	810	969	1,308	1,864	1,374	1,643	2,412	4,007	3,823	3,394	3,807	5,502	5,470	7,426	7,889	5,774	5,493	4,292	5,047	5,578	3,205	3,022	3,937	3,685
	狩猟 計	953	1,174	1,070	2,149	4,379	3,450	4,426	4,753	3,824	4,488	5,488	7,165	7,024	6,569	7,181	9,681	9,168	11,282	12,620	9,279	8,965	7,469	8,249	9,121	5,826	5,554	6,910	6,461
	オス(許可)	425	625	838	837	915	943	984	1,024	826	1,243	1,460	1,453	1,279	1,943	2,053	2,424	3,830	4,290	4,704	5,995	6,032	6,187	6,527	7,395	6,665	6,713	8,476	8,482
	メス(許可)	300	537	632	667	925	917	955	1,126	1,008	1,610	2,080	2,216	2,224	3,214	3,750	3,891	7,439	8,020	9,245	11,547	10,314	10,080	10,487	10,994	8,954	8,397	10,421	

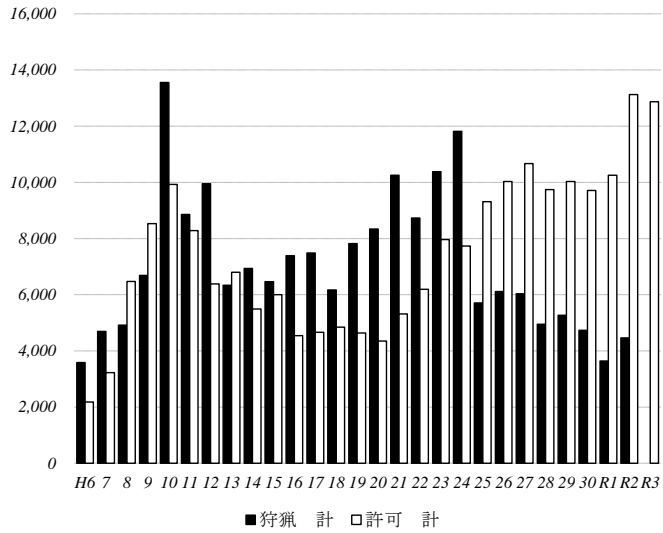
振興局		H6	7	8	9	10	11	12	13	14	15	16	17	18	19	20	21	22	23	24	25	26	27	28	29	30	R1	R2	R3	
石狩	オス(狩猟)	0	0	0	0	0	0	0	0	0	19	74	43	135	141	134	119	137	189	167	229	240	197	251	347	232	334	316		
	メス(狩猟)	0	0	0	0	0	0	0	0	0	0	53	43	157	133	160	127	161	165	196	309	302	184	373	461	211	240	277		
	狩猟 計	0	0	0	0	0	0	0	0	0	0	19	127	86	292	274	294	246	298	354	363	538	542	381	624	808	443	574	593	0
	オス(許可)	5	2	19	6	12	14	18	26	26	79	94	68	63	43	120	124	102	190	223	256	331	429	491	489	501	524	659	767	
	メス(許可)	0	4	5	0	9	12	11	9	13	68	109	117	85	47	70	100	85	164	190	243	287	336	397	450	391	488	484	586	
	許可 計	5	6	24	6	21	26	29	35	39	147	203	185	148	90	190	224	187	354	413	499	618	765	888	939	892	1,012	1,143	1,353	
	オス(計)	5	2	19	6	12	14	18	26	26	98	168	111	198	184	254	243	239	379	390	485	571	626	742	836	733	858	975	767	
	メス(計)	0	4	5	0	9	12	11	9	13	68	162	160	242	180	230	227	246	329	386	552	589	520	770	911	602	728	761	586	
石狩計	5	6	24	6	21	26	29	35	39	166	330	271	440	364	484	470	485	708	776	1,037	1,160	1,146	1,512	1,747	1,335	1,586	1,736	1,353		
胆振	オス(狩猟)	473	757	473	776	1,082	1,150	933	1,125	1,133	1,232	1,484	1,659	1,399	1,539	1,968	2,478	1,767	2,982	2,258	2,115	1,892	1,839	2,229	1,938	1,553	1,152	1,674		
	メス(狩猟)	0	0	0	0	0	750	693	1,021	910	1,069	1,483	1,797	1,953	1,732	2,546	3,436	3,201	4,241	4,442	4,077	3,543	3,078	3,630	3,112	1,795	1,449	2,209		
	狩猟 計	473	757	473	776	1,082	1,900	1,626	2,146	2,043	2,301	2,967	3,456	3,352	3,271	4,514	5,914	4,968	7,223	6,700	6,192	5,435	4,917	5,859	5,050	3,348	2,601	3,883	0	
	オス(許可)	88	136	183	233	239	151	360	270	304	498	531	572	644	781	833	969	1,821	2,904	2,356	2,984	3,189	2,611	3,154	3,213	3,119	3,169	3,865	4,773	
	メス(許可)	73	133	170	221	219	189	389	292	391	566	648	806	1,100	1,077	1,302	1,558	2,687	4,295	3,681	5,437	5,372	4,027	4,327	4,222	3,545	3,585	4,382	5,178	
	許可 計	161	269	353	454	458	340	749	562	695	1,064	1,179	1,378	1,744	1,858	2,135	2,527	4,508	7,199	6,037	8,421	8,561	6,638	7,481	7,435	6,664	6,754	8,247	9,951	
	オス(計)	561	893	656	1,009	1,321	1,301	1,293	1,395	1,437	1,730	2,015	2,231	2,043	2,320	2,801	3,447	3,588	5,886	4,614	5,099	5,081	4,450	5,383	5,151	4,672	4,321	5,539	4,773	
	メス(計)	73	133	170	221	219	939	1,082	1,313	1,301	1,635	2,131	2,603	3,053	2,809	3,848	4,994	5,888	8,536	8,123	9,514	8,915	7,105	7,957	7,334	5,340	5,034	6,591	5,178	
胆振計	634	1,026	826	1,230	1,540	2,240	2,375	2,708	2,738	3,365	4,146	4,834	5,096	5,129	6,649	8,441	9,476	14,422	12,737	14,613	13,996	11,555	13,340	12,485	10,012	9,355	12,130	9,951		
日高	オス(狩猟)	1,238	1,683	1,783	1,828	3,253	2,960	3,295	2,873	3,248	2,824	3,347	3,931	3,228	2,951	3,875	4,266	3,468	4,442	3,175	2,385	1,592	1,404	1,346	1,607	1,408	1,061	1,035		
	メス(狩猟)	0	1	0	0	0	1,830	2,046	2,169	2,179	2,465	3,700	5,430	4,434	3,597	4,897	6,640	5,871	5,938	4,541	3,011	2,399	1,639	1,655	2,297	1,416	1,130	1,124		
	狩猟 計	1,238	1,684	1,783	1,828	3,253	4,790	5,341	5,042	5,427	5,289	7,047	9,361	7,662	6,548	8,772	10,906	9,339	10,380	7,716	5,396	3,991	3,043	3,001	3,904	2,824	2,191	2,159	0	
	オス(許可)	266	357	409	500	460	576	693	486	561	799	1,031	1,647	1,754	1,788	2,124	2,354	3,433	5,206	6,325	6,611	7,573	6,596	6,276	8,029	6,908	6,820	8,045	9,586	
	メス(許可)	193	292	359	451	481	562	749	608	818	1,171	1,551	2,454	2,931	3,662	4,096	4,790	6,833	9,997	10,410	12,169	12,885	9,635	8,294	10,158	7,450	7,302	8,398	9,210	
	許可 計	459	649	768	951	941	1,138	1,442	1,094	1,379	1,970	2,582	4,101	4,685	5,450	6,220	7,144	10,266	15,203	16,735	18,780	20,458	16,231	14,570	18,187	14,358	14,122	16,443	18,796	
	オス(計)	1,504	2,040	2,192	2,328	3,713	3,536	3,988	3,359	3,809	3,623	4,378	5,578	4,982	4,739	5,999	6,620	6,901	9,648	9,500	8,996	9,165	8,000	7,622	9,636	8,316	7,881	9,080	9,586	
	メス(計)	193	293	359	451	481	2,392	2,795	2,777	2,997	3,636	5,251	7,884	7,365	7,259	8,993	11,430	12,704	15,935	14,951	15,180	15,284	11,274	9,949	12,455	8,866	8,432	9,522	9,210	
日高計	1,697	2,333	2,551	2,779	4,194	5,928	6,783	6,136	6,806	7,259	9,629	13,462	12,347	11,998	14,992	18,050	19,605	25,583	24,451	24,176	24,449	19,274	17,571	22,091	17,182	16,313	18,602	18,796		
中部地域合計	オス(狩猟)	1,711	2,440	2,256	2,604	4,335	4,110	4,228	3,998	4,381	4,075	4,905	5,633	4,762	4,631	5,977	6,863	5,372	7,613	5,600	4,729	3,724	3,440	3,826	3,892	3,193	2,547	3,025	2,824	
	メス(狩猟)	0	1	0	0	0	2,580	2,739	3,190	3,089	3,534	5,236	7,270	6,544	5,462	7,603	10,203	9,233	10,344	9,179	7,397	6,244	4,901	5,658	5,870	3,422	2,819	3,610	3,379	
	狩猟 計	1,711	2,441	2,256	2,604	4,335	6,690	6,967	7,188	7,470	7,609	10,141	12,903	11,306	10,093	13,580	17,066	14,605	17,957	14,779	12,126	9,968	8,341	9,484	9,762	6,615	5,366	6,635	6,203	
	オス(許可)	359	495	611	739	711	741	1,071	782	891	1,376	1,656	2,287	2,461	2,612	3,077	3,447	5,356	8,300	8,904	9,851	11,093	9,636	9,921	11,731	10,528	10,513	12,569	15,126	
	メス(許可)	266	429	534	672	709	763	1,149	909	1,222	1,805	2,308	3,377	4,116	4,786	5,468	6,448	9,605	14,456	14,281	17,849	18,544	13,998	13,018	14,830	11,386	11,375	13,264	14,974	
	許可 計	625	924	1,145	1,411	1,420	1,504	2,220	1,691	2,113	3,181	3,964	5,664	6,577	7,398	8,545	9,895	14,961	22,756	23,185	27,700	29,637	23,634	22,939	26,561	21,914	21,888	25,833	30,100	
	オス(計)	2,070	2,935	2,867	3,343	5,046	4,851	5,299	4,780	5,272	5,451	6,561	7,920	7,223	7,243	9,054	10,310	10,728	15,913	14,504	14,580	14,817	13,076	13,747	15,623	13,721	13,060	15,594	17,950	
	メス(計)	266	430	534	672	709	3,343	3,888	4,099	4,311	5,339	7,544	10,647	10,660	10,248	13,071	16,651	18,838	24,800	23,460	25,246	24,788	18,899	18,676	20,700	14,808	14,194	16,874	18,353	
中部計	2,336	3,365	3,401	4,015	5,755	8,194	9,187	8,879	9,583	10,790	14,105	18,567	17,883	17,491	22,125	26,961	29,566	40,713	37,964	39,826	39,605	31,975	32,423	36,323	28,529	27,254	32,468	36,303		
旧西部地域合計	オス(狩猟)	2,664	3,611	3,326	4,537	7,904	6,591	7,346	6,887	6,831	6,920	7,981	8,791	7,963	7,806	9,351	11,042	9,070	11,469	10,331	8,234	7,196	6,617	7,028	7,435	5,814	5,079	5,998	5,600	
	メス(狩猟)	0	4	0	216	810	3,549	4,047	5,054	4,463	5,177	7,648	11,277	10,367	8,856	11,410	15,705	14,703	17,770	17,068	13,171	11,737	9,193	10,705	11,448	6,627	5,841	7,547	7,064	
	狩猟 計	2,664	3,615	3,326	4,753	8,714	10,140	11,393	11,941	11,294	12,097	15,629	20,068	18,330	16,662	20,761	26,747	23,773	29,239	27,399	21,405	18,933	15,810	17,733	18,883	12,441	10,920	13,545	12,664	
	オス(許可)	784	1,120	1,449	1,576	1,626	1,684	2,055	1,806	1,717	2,619	3,116	3,740	3,740	4,555	5,130	5,871	9,186	12,590	13,608	15,846	17,125	15,823	16,448	19,126	17,193	17,226	21,045	23,608	
	メス(許可)	566	966	1,166	1,339	1,634	1,680	2,104	2,035	2,230	3,415	4,388	5,593	6,340	8,000	9,218	10,339	17,044	22,476	23,526	29,396	28,858	24,078	23,505	25,824	20,340	19,772	23,685	25,160	
	許可 計	1,350	2,086	2,615	2,915	3,260	3,364	4,159	3,841	3,947	6,034	7,504	9,333	10,080	12,555	14,348	16,210	26,230	35,066	37,134	45,242	45,983	39,901	39,953	44,950	37,533	36,998	44,730	48,768	
	オス(計)	3,448	4,731	4,775	6,113	9,530	8,275	9,401	8,693	8,548	9,539	11,097	12,531	11,703	12,361	14,481	16,913	18,256	24,059	23,939	24,080	24,321	22,440	23,476	26,561	23,007	22,30			

振興局		H6	7	8	9	10	11	12	13	14	15	16	17	18	19	20	21	22	23	24	25	26	27	28	29	30	R1	R2	R3
後志	オス(狩猟)	0	0	0	0	0	0	0	0	0	0	0	71	63	71	100	146	108	122	168	156	193	177	174	210	142	185	182	
	メス(狩猟)	0	0	0	0	0	0	0	0	0	0	0	57	24	61	57	91	118	55	183	142	158	160	167	178	103	111	196	
	狩猟 計	0	0	0	0	0	0	0	0	0	0	0	128	87	132	157	237	226	177	351	298	351	337	341	388	245	296	378	0
	オス(許可)	2	1	0	0	2	0	0	4	10	7	20	13	4	4	15	14	52	77	106	93	230	263	273	332	389	549	979	1,083
	メス(許可)	0	1	0	0	0	0	0	0	0	4	7	11	5	4	12	17	41	55	93	153	198	199	291	348	403	450	888	1,046
	許可 計	2	2	0	0	2	0	0	4	10	11	27	24	9	8	27	31	93	132	199	246	428	462	564	680	792	999	1,867	2,129
	オス(計)	2	1	0	0	2	0	0	4	10	7	20	84	67	75	115	160	160	199	274	249	423	440	447	542	531	734	1,161	1,083
	メス(計)	0	1	0	0	0	0	0	0	0	4	7	68	29	65	69	108	159	110	276	295	356	359	458	526	506	561	1,084	1,046
後志計	2	2	0	0	2	0	0	4	10	11	27	152	96	140	184	268	319	309	550	544	779	799	905	1,068	1,037	1,295	2,245	2,129	
渡島	オス(狩猟)	0	0	0	0	0	0	0	0	0	0	0	168	136	158	189	227	261	256	338	343	304	337	329	431	451	335	393	
	メス(狩猟)	0	0	0	0	0	0	0	0	0	0	0	203	128	187	220	266	278	397	387	412	306	389	455	601	548	485	578	
	狩猟 計	0	0	0	0	0	0	0	0	0	0	0	371	264	345	409	493	539	653	725	755	610	726	784	1,032	999	820	971	0
	オス(許可)	3	0	2	7	8	6	2	5	6	16	16	11	16	13	26	23	103	168	138	214	182	286	343	461	497	494	706	824
	メス(許可)	0	2	1	0	5	7	3	3	2	16	7	12	2	10	31	31	114	232	294	330	280	358	381	651	595	757	837	1,142
	許可 計	3	2	3	7	13	13	5	8	8	32	23	23	18	23	57	54	217	400	432	544	462	644	724	1,112	1,092	1,251	1,543	1,966
	オス(計)	3	0	2	7	8	6	2	5	6	16	16	179	152	171	215	250	364	424	476	557	486	623	672	892	948	829	1,099	824
	メス(計)	0	2	1	0	5	7	3	3	2	16	7	215	130	197	251	297	392	629	681	742	586	747	836	1,252	1,143	1,242	1,415	1,142
渡島計	3	2	3	7	13	13	5	8	8	32	23	394	282	368	466	547	756	1,053	1,157	1,299	1,072	1,370	1,508	2,144	2,091	2,071	2,514	1,966	
檜山	オス(狩猟)	0	0	0	0	0	0	0	0	0	0	0	3	13	9	23	22	32	33	45	43	53	50	38	65	42	40	54	
	メス(狩猟)	0	0	0	0	0	0	0	0	0	0	0	0	3	5	4	8	13	22	38	28	41	34	24	45	42	22	43	
	狩猟 計	0	0	0	0	0	0	0	0	0	0	0	3	16	14	27	30	45	55	83	71	94	84	62	110	84	62	97	0
	オス(許可)	0	0	0	1	0	0	0	1	0	0	0	0	2	2	1	4	11	1	11	32	31	64	75	110	60	105	210	243
	メス(許可)	0	0	0	0	0	0	0	0	0	0	0	0	1	0	0	0	1	3	4	30	32	42	49	93	62	72	175	176
	許可 計	0	0	0	1	0	0	0	1	0	0	0	0	3	2	1	4	12	4	15	62	63	106	124	203	122	177	385	419
	オス(計)	0	0	0	1	0	0	0	1	0	0	0	3	15	11	24	26	43	34	56	75	84	114	113	175	102	145	264	243
	メス(計)	0	0	0	0	0	0	0	0	0	0	0	0	4	5	4	8	14	25	42	58	73	76	73	138	104	94	218	176
檜山計	0	0	0	1	0	0	0	1	0	0	0	3	19	16	28	34	57	59	98	133	157	190	186	313	206	239	482	419	
南部地域合計	オス(狩猟)	0	0	0	0	0	0	0	0	0	0	0	242	212	238	312	395	401	411	551	542	550	564	541	706	635	560	629	587
	メス(狩猟)	0	0	0	0	0	0	0	0	0	0	0	260	155	253	281	365	409	474	608	582	505	583	646	824	693	618	817	764
	狩猟 計	0	0	0	0	0	0	0	0	0	0	0	502	367	491	593	760	810	885	1,159	1,124	1,055	1,147	1,187	1,530	1,328	1,178	1,446	1,351
	オス(許可)	5	1	2	8	10	6	2	10	16	23	36	24	22	19	42	41	166	246	255	339	443	613	691	903	946	1,148	1,895	2,150
	メス(許可)	0	3	1	0	5	7	3	3	2	20	14	23	8	14	43	48	156	290	391	513	510	599	721	1,092	1,060	1,279	1,900	2,364
	許可 計	5	4	3	8	15	13	5	13	18	43	50	47	30	33	85	89	322	536	646	852	953	1,212	1,412	1,995	2,006	2,427	3,795	4,514
	オス(計)	5	1	2	8	10	6	2	10	16	23	36	266	234	257	354	436	567	657	806	881	993	1,177	1,232	1,609	1,581	1,708	2,524	2,737
	メス(計)	0	3	1	0	5	7	3	3	2	20	14	283	163	267	324	413	565	764	999	1,095	1,015	1,182	1,367	1,916	1,753	1,897	2,717	3,128
南部計	5	4	3	8	15	13	5	13	18	43	50	549	397	524	678	849	1,132	1,421	1,805	1,976	2,008	2,359	2,599	3,525	3,334	3,605	5,241	5,865	
全道合計	オス(狩猟)	15,723	22,370	19,611	20,650	32,069	23,359	24,797	19,753	20,921	20,388	21,861	22,525	18,783	18,916	22,605	24,650	21,699	28,157	26,890	18,281	17,692	16,772	16,545	17,566	16,225	13,848	15,151	14,146
	メス(狩猟)	2,272	3,196	3,312	4,695	18,687	16,959	21,115	16,499	16,681	17,439	23,279	27,294	23,321	23,197	26,976	35,124	33,581	40,090	42,381	27,514	26,204	22,212	22,090	22,308	16,076	13,725	17,180	16,079
	狩猟 計	17,995	25,566	22,923	25,345	50,756	40,318	45,912	36,252	37,602	37,827	45,140	49,819	42,104	42,113	49,581	59,774	55,280	68,247	69,271	45,795	43,896	38,984	38,635	39,874	32,301	27,573	32,331	30,225
	オス(許可)	5,608	7,521	11,540	13,530	12,161	10,840	9,556	9,359	8,375	8,782	8,931	10,494	10,142	10,726	12,158	13,674	18,490	24,602	26,063	28,727	32,559	31,160	31,191	35,222	34,244	34,660	43,654	46,038
	メス(許可)	5,359	7,306	12,172	16,011	21,612	19,851	16,253	15,034	13,907	13,887	15,639	18,044	19,303	20,117	21,233	23,908	35,350	44,783	49,080	57,717	60,566	54,482	50,587	53,008	45,687	44,541	53,517	54,195
	許可 計	10,967	14,827	23,712	29,541	33,773	30,691	25,809	24,393	22,282	22,669	24,570	28,538	29,445	30,843	33,391	37,582	53,840	69,385	75,143	86,444	93,125	85,642	81,778	88,230	79,931	79,201	97,171	100,233
	オス(計)	21,331	29,891	31,151	34,180	44,230	34,199	34,353	29,112	29,296	29,170	30,792	33,019	28,925	29,642	34,763	38,324	40,189	52,759	52,953	47,008	50,251	47,932	47,736	52,788	50,469	48,508	58,805	60,184
	メス(計)	7,631	10,502	15,484	20,706	40,299	36,810	37,368	31,533	30,588	31,326	38,918	45,338	42,624	43,314	48,209	59,032	68,931	84,873	91,461	85,231	86,770	76,694	72,677	75,316	61,763	58,266	70,697	70,274
	合計	28,962	40,393	46,635	54,886	84,529	71,009	71,721	60,645	59,884	60,496	69,710	78,357	71,549	72,956	82,972	97,356	109,120	137,632	144,414	132,239	137,021	124,626	120,413	128,104	112,232	106,774	129,502	130,458

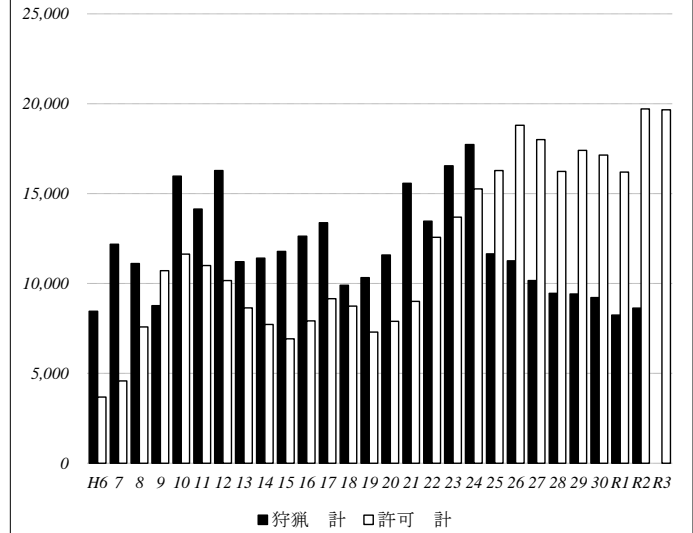
捕獲数推移（オホーツク）



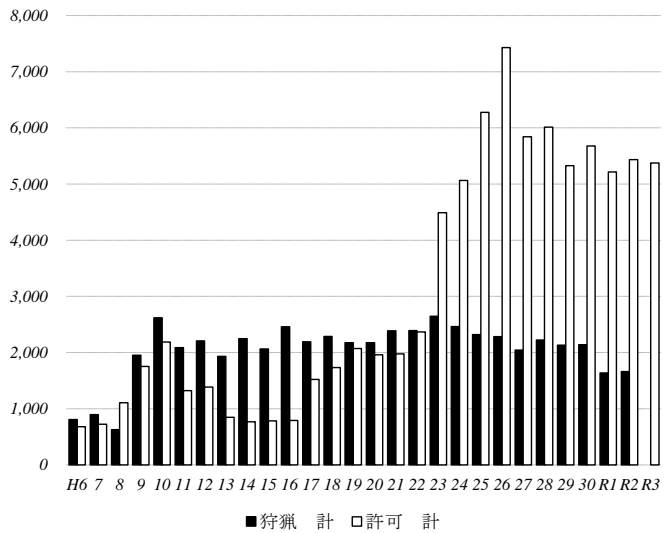
捕獲数推移（十勝）



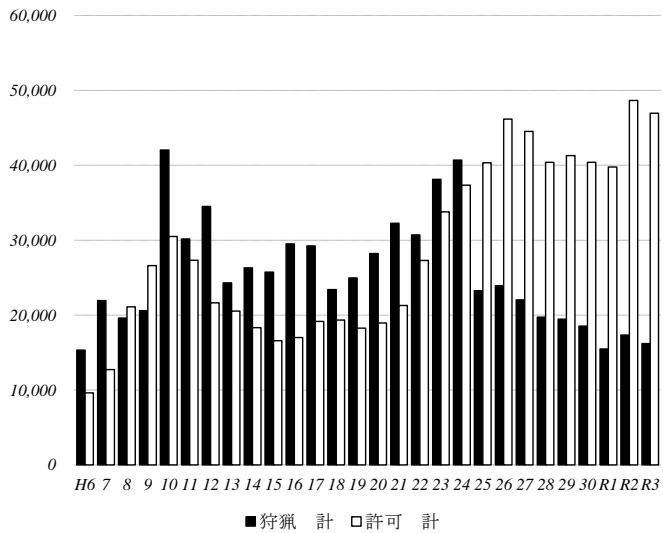
捕獲数推移（釧路）

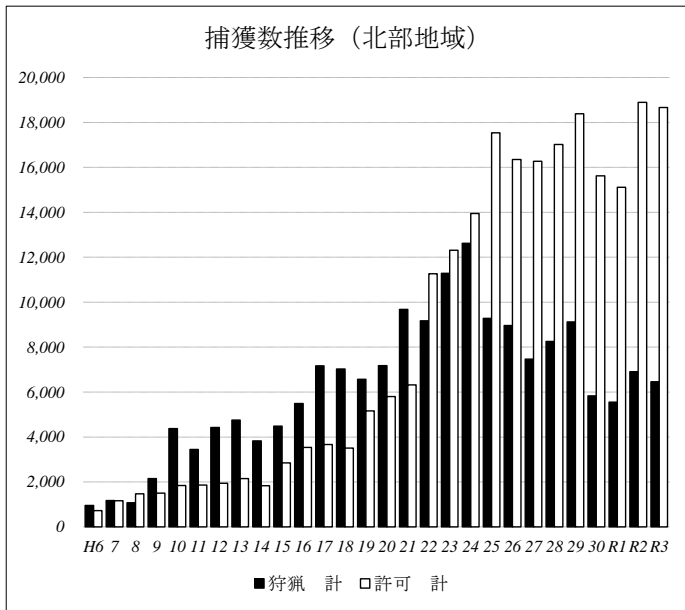
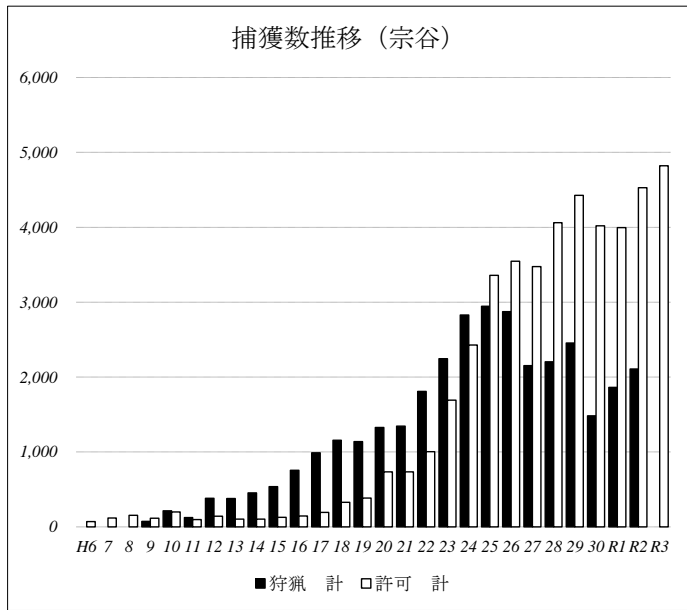
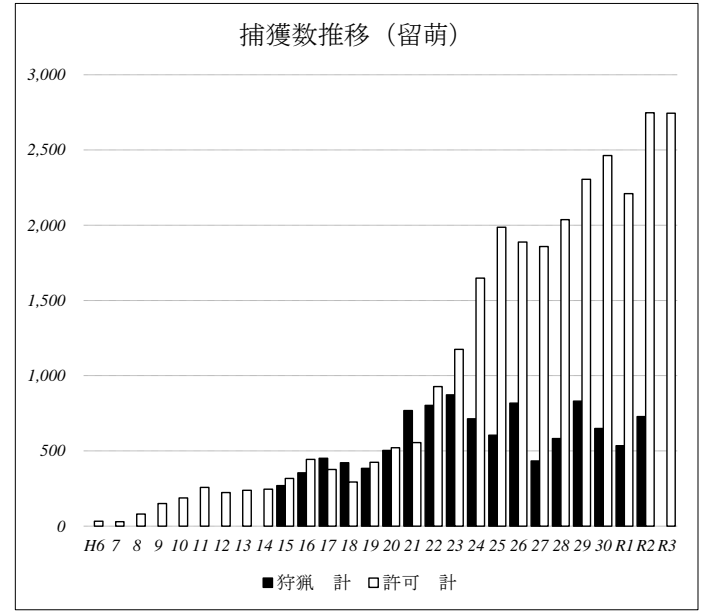
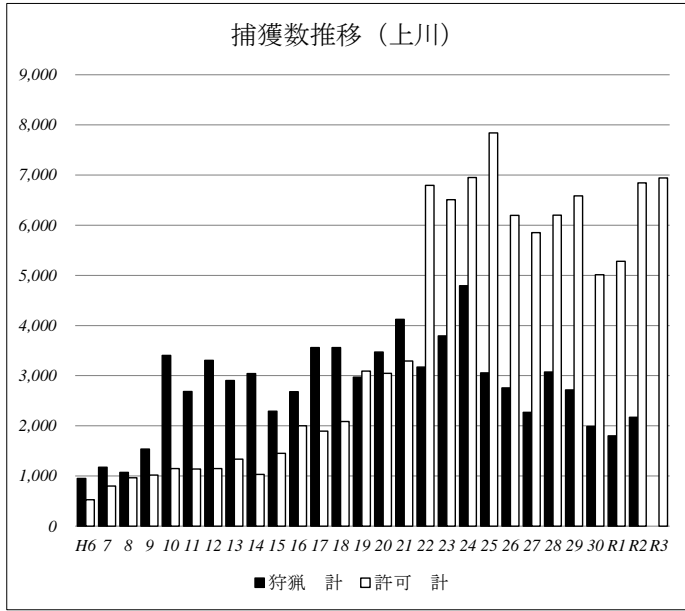
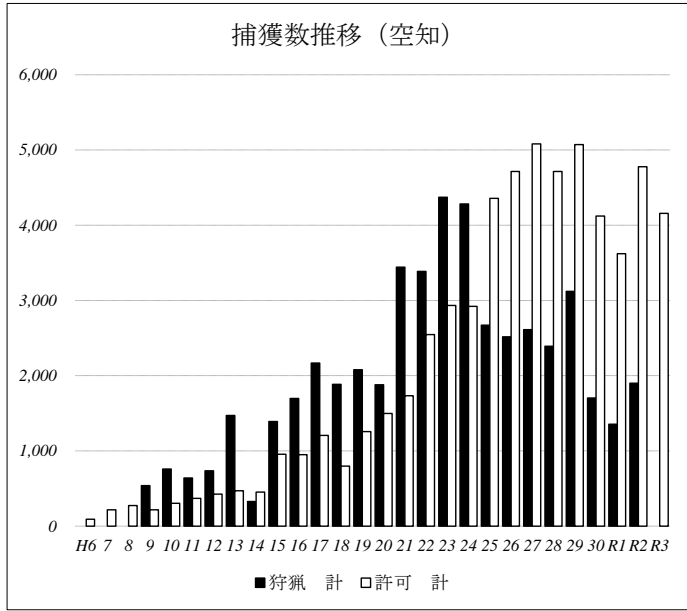


捕獲数推移（根室）

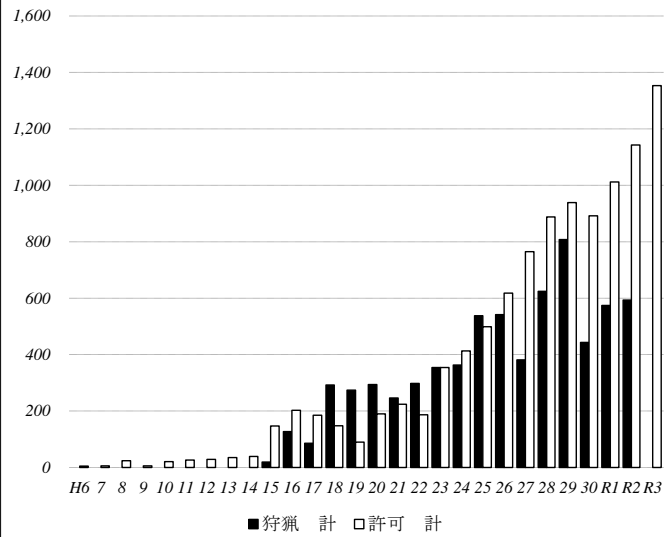


捕獲数推移（東部地域）

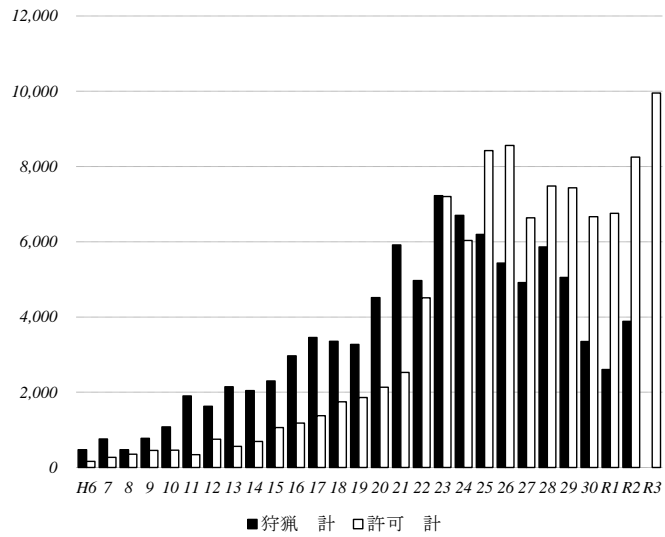




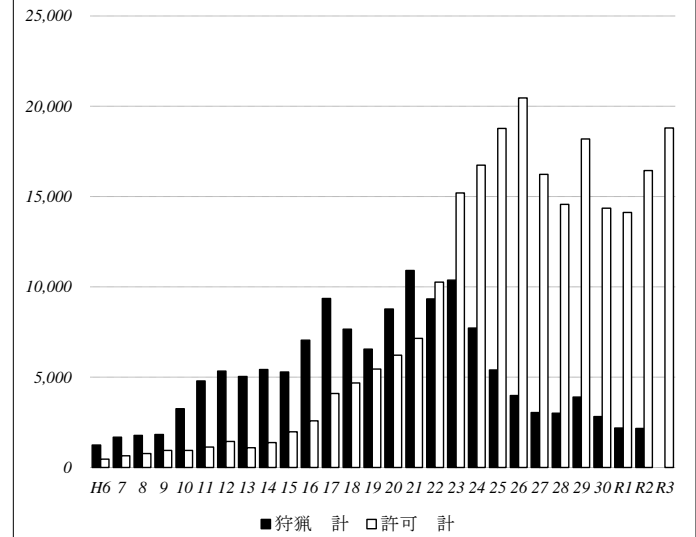
捕獲数推移 (石狩)



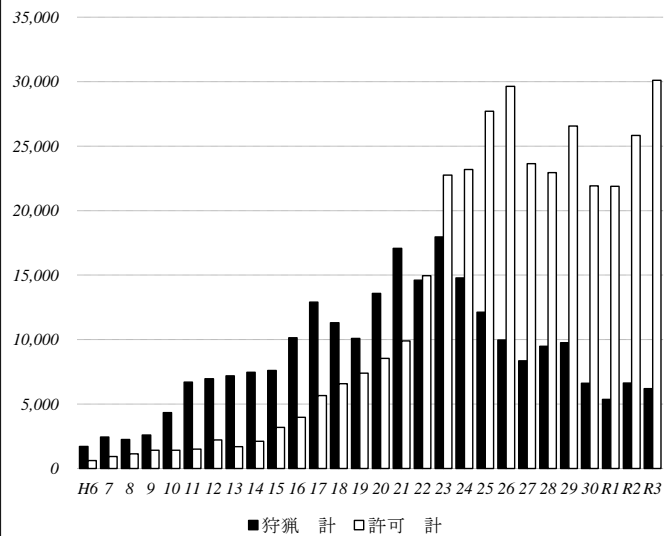
捕獲数推移 (胆振)



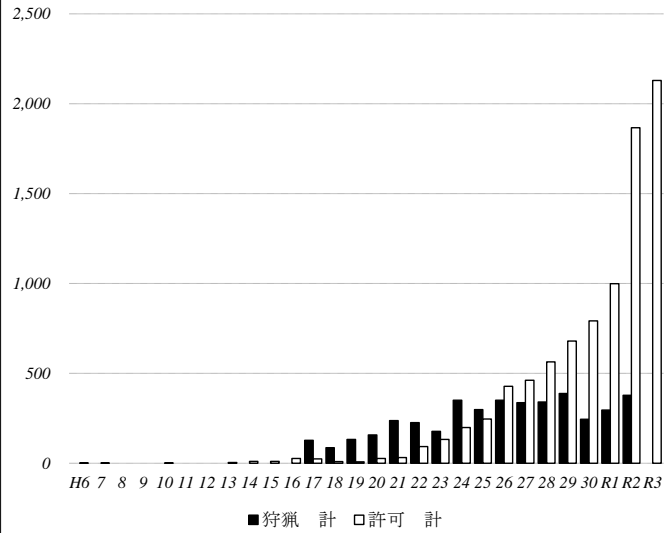
捕獲数推移 (日高)



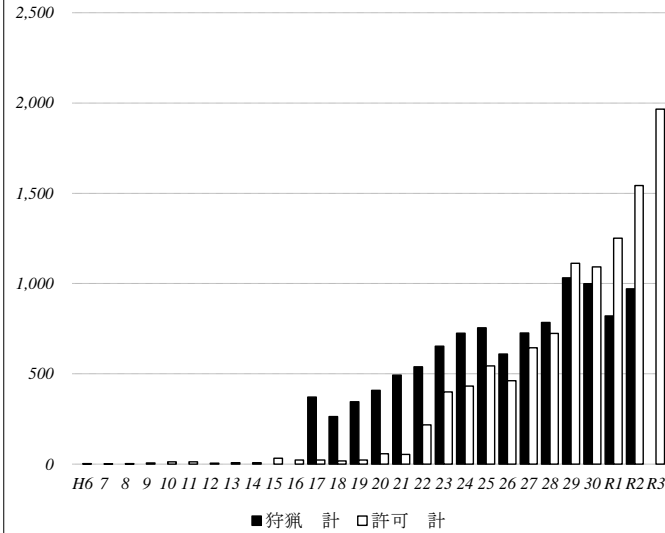
捕獲数推移 (中部地域)



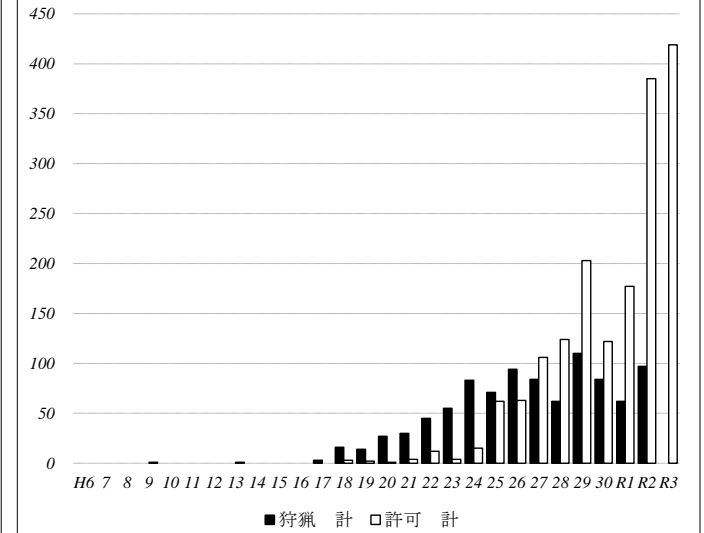
捕獲数推移（後志）



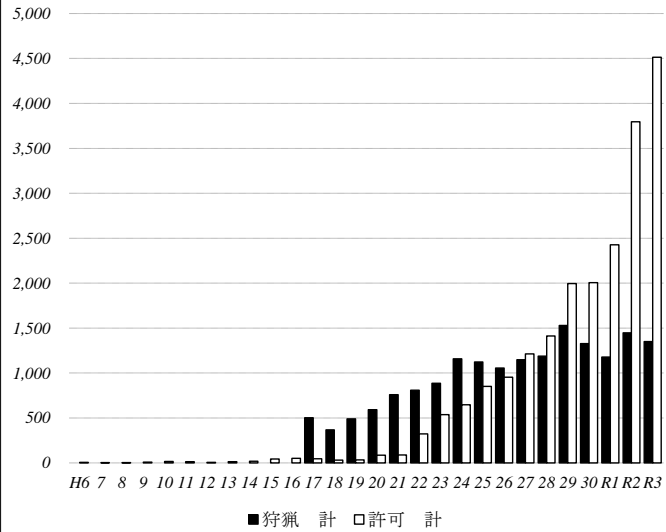
捕獲数推移（渡島）



捕獲数推移（檜山）



捕獲数推移（南部地域）



捕獲数推移(狩猟及び許可捕獲(4月～10月分)(11月～3月分))

(単位:頭)

振興局		18	19	20	21	22	23	24	25	26	27	28	29	30	R1	R2	R3
オホーツク	オス(狩猟)	2,358	2,202	3,091	1,776	2,589	3,612	3,369	1,514	1,858	1,779	1,494	1,460	1,501	1,154	1,434	
	メス(狩猟)	2,683	2,433	3,036	2,269	3,522	4,934	5,330	2,081	2,385	2,007	1,596	1,179	945	797	1,150	
	狩猟計	5,041	4,635	6,127	4,045	6,111	8,546	8,699	3,595	4,243	3,786	3,090	2,639	2,446	1,951	2,584	0
	オス(許可(11～3月))	90	39	124	58	322	515	830	486	959	1,364	1,031	1,052	587	728	1,372	1,131
	メス(許可(11～3月))	164	141	161	64	470	666	1,244	857	1,334	2,307	1,664	1,456	712	781	1,504	1,341
	計	254	180	285	122	792	1,181	2,074	1,343	2,293	3,671	2,695	2,508	1,299	1,509	2,876	2,472
	オス(狩猟期計)	2,448	2,241	3,215	1,834	2,911	4,127	4,199	2,000	2,817	3,143	2,525	2,512	2,088	1,882	2,806	1,131
	メス(狩猟期計)	2,847	2,574	3,197	2,333	3,992	5,600	6,574	2,938	3,719	4,314	3,260	2,635	1,657	1,578	2,654	1,341
	計	5,295	4,815	6,412	4,167	6,903	9,727	10,773	4,938	6,536	7,457	5,785	5,147	3,745	3,460	5,460	2,472
	オス(許可(4～10月))	1,543	1,374	1,926	1,832	1,843	2,131	2,386	2,145	2,436	2,263	1,982	2,258	2,628	2,906	3,395	3,027
	メス(許可(4～10月))	2,214	2,692	2,537	3,031	3,526	4,321	4,844	4,996	5,197	4,085	3,739	3,748	3,930	3,696	4,094	3,541
	計	3,757	4,066	4,463	4,863	5,369	6,452	7,230	7,141	7,633	6,348	5,721	6,006	6,558	6,602	7,489	6,568
	オス(許可(計))	1,633	1,413	2,050	1,890	2,165	2,646	3,216	2,631	3,395	3,627	3,013	3,310	3,215	3,634	4,767	4,158
	メス(許可(計))	2,378	2,833	2,698	3,095	3,996	4,987	6,088	5,853	6,531	6,392	5,403	5,204	4,642	4,477	5,598	4,882
	許可計	4,011	4,246	4,748	4,985	6,161	7,633	9,304	8,484	9,926	10,019	8,416	8,514	7,857	8,111	10,365	9,040
オス(計)	3,991	3,615	5,141	3,666	4,754	6,258	6,585	4,145	5,253	5,406	4,507	4,770	4,716	4,788	6,201	4,158	
メス(計)	5,061	5,266	5,734	5,364	7,518	9,921	11,418	7,934	8,916	8,399	6,999	6,383	5,587	5,274	6,748	4,882	
オホーツク計	9,052	8,881	10,875	9,030	12,272	16,179	18,003	12,079	14,169	13,805	11,506	11,153	10,303	10,062	12,949	9,040	
十勝	オス(狩猟)	2,804	3,240	3,783	4,318	3,452	4,432	4,877	2,253	2,570	2,563	2,301	2,629	2,590	1,906	2,219	
	メス(狩猟)	3,367	4,580	4,555	5,937	5,282	5,951	6,937	3,452	3,547	3,468	2,649	2,639	2,147	1,735	2,243	
	狩猟計	6,171	7,820	8,338	10,255	8,734	10,383	11,814	5,705	6,117	6,031	4,950	5,268	4,737	3,641	4,462	0
	オス(許可(11～3月))	86	59	7	41	68	78	224	267	373	391	409	295	485	520	622	544
	メス(許可(11～3月))	150	98	24	69	188	157	483	629	919	858	811	614	638	661	797	966
	計	236	157	31	110	256	235	707	896	1,292	1,249	1,220	909	1,123	1,181	1,419	1,510
	オス(狩猟期計)	2,890	3,299	3,790	4,359	3,520	4,510	5,101	2,520	2,943	2,954	2,710	2,924	3,075	2,426	2,841	544
	メス(狩猟期計)	3,517	4,678	4,579	6,006	5,470	6,108	7,420	4,081	4,466	4,326	3,460	3,253	2,785	2,396	3,040	966
	計	6,407	7,977	8,369	10,365	8,990	10,618	12,521	6,601	7,409	7,280	6,170	6,177	5,860	4,822	5,881	1,510
	オス(許可(4～10月))	1,452	1,566	1,706	2,068	2,128	2,684	2,545	2,860	2,968	3,170	3,013	3,411	3,545	3,890	5,064	4,991
	メス(許可(4～10月))	3,155	2,915	2,616	3,138	3,806	5,048	4,479	5,554	5,767	6,252	5,513	5,711	5,047	5,184	6,644	6,372
	計	4,607	4,481	4,322	5,206	5,934	7,732	7,024	8,414	8,735	9,422	8,526	9,122	8,592	9,074	11,708	11,363
	オス(許可(計))	1,538	1,625	1,713	2,109	2,196	2,762	2,769	3,127	3,341	3,561	3,422	3,706	4,030	4,410	5,686	5,535
	メス(許可(計))	3,305	3,013	2,640	3,207	3,994	5,205	4,962	6,183	6,686	7,110	6,324	6,325	5,685	5,845	7,441	7,338
	許可計	4,843	4,638	4,353	5,316	6,190	7,967	7,731	9,310	10,027	10,671	9,746	10,031	9,715	10,255	13,127	12,873
オス(計)	4,342	4,865	5,496	6,427	5,648	7,194	7,646	5,380	5,911	6,124	5,723	6,335	6,620	6,316	7,905	5,535	
メス(計)	6,672	7,593	7,195	9,144	9,276	11,156	11,899	9,635	10,233	10,578	8,973	8,964	7,832	7,580	9,684	7,338	
十勝計	11,014	12,458	12,691	15,571	14,924	18,350	19,545	15,015	16,144	16,702	14,696	15,299	14,452	13,896	17,589	12,873	
釧路	オス(狩猟)	4,340	4,284	4,877	5,897	4,973	6,823	6,398	4,440	4,307	4,041	3,942	4,161	4,493	4,040	3,829	
	メス(狩猟)	5,567	6,047	6,711	9,682	8,488	9,723	11,338	7,205	6,956	6,123	5,511	5,260	4,717	4,207	4,805	
	狩猟計	9,907	10,331	11,588	15,579	13,461	16,546	17,736	11,645	11,263	10,164	9,453	9,421	9,210	8,247	8,634	0
	オス(許可(11～3月))	325	192	163	389	772	1,041	978	783	1,743	1,656	1,676	1,748	2,104	1,689	2,217	2,389
	メス(許可(11～3月))	824	309	148	1,125	1,737	2,065	1,950	1,444	3,722	3,901	2,738	2,657	2,532	2,178	3,063	2,939
	計	1,149	501	311	1,514	2,509	3,106	2,928	2,227	5,465	5,557	4,414	4,405	4,636	3,867	5,280	5,328
	オス(狩猟期計)	4,665	4,476	5,040	6,286	5,745	7,864	7,376	5,223	6,050	5,697	5,618	5,909	6,597	5,729	6,046	2,389
	メス(狩猟期計)	6,391	6,356	6,859	10,807	10,225	11,788	13,288	8,649	10,678	10,024	8,249	7,917	7,249	6,385	7,868	2,939
	計	11,056	10,832	11,899	17,093	15,970	19,652	20,664	13,872	16,728	15,721	13,867	13,826	13,846	12,114	13,914	5,328
	オス(許可(4～10月))	2,432	2,272	2,454	2,623	3,251	3,228	3,726	4,208	4,283	4,088	4,082	4,647	4,701	4,804	6,165	6,017
	メス(許可(4～10月))	5,166	4,527	5,133	4,867	6,810	7,361	8,609	9,846	9,060	8,353	7,742	8,360	7,805	7,524	8,273	8,318
	計	7,598	6,799	7,587	7,490	10,061	10,589	12,335	14,054	13,343	12,441	11,824	13,007	12,506	12,328	14,438	14,335
	オス(許可(計))	2,757	2,464	2,617	3,012	4,023	4,269	4,704	4,991	6,026	5,744	5,758	6,395	6,805	6,493	8,382	8,406
	メス(許可(計))	5,990	4,836	5,281	5,992	8,547	9,426	10,559	11,290	12,782	12,254	10,480	11,017	10,337	9,702	11,336	11,257
	許可計	8,747	7,300	7,898	9,004	12,570	13,695	15,263	16,281	18,808	17,998	16,238	17,412	17,142	16,195	19,718	19,663
オス(計)	7,097	6,748	7,494	8,909	8,996	11,092	11,102	9,431	10,333	9,785	9,700	10,556	11,298	10,533	12,211	8,406	
メス(計)	11,557	10,883	11,992	15,674	17,035	19,149	21,897	18,495	19,738	18,377	15,991	16,277	15,054	13,909	16,141	11,257	
釧路計	18,654	17,631	19,486	24,583	26,031	30,241	32,999	27,926	30,071	28,162	25,691	26,833	26,352	24,442	28,352	19,663	
根室	オス(狩猟)	1,106	1,146	1,191	1,222	1,214	1,410	1,364	1,298	1,211	1,208	1,239	1,175	1,192	1,109	1,042	
	メス(狩猟)	1,182	1,028	983	1,166	1,177	1,238	1,100	1,023	1,074	838	983	958	947	527	618	
	狩猟計	2,288	2,174	2,174	2,388	2,391	2,648	2,464	2,321	2,285	2,046	2,222	2,133	2,139	1,636	1,660	0
	オス(許可(11～3月))	98	107	143	0	246	263	248	147	446	280	341	277	168	97	191	142
	メス(許可(11～3月))	340	320	432	0	556	386	607	785	1,452	731	1,768	1,287	704	1,136	1,232	546
	計	438	427	575	0	802	649	855	932	1,898	1,011	2,109	1,564	872	1,233	1,423	688
	オス(狩猟期計)	1,204	1,253	1,334	1,222	1,460	1,673	1,612	1,445	1,657	1,488	1,580	1,452	1,360	1,206	1,233	142
	メス(狩猟期計)	1,522	1,348	1,415	1,166	1,733	1,624	1,707	1,808	2,526	1,569	2,751	2,245	1,651	1,663	1,850	546
	計	2,726	2,601	2,749	2,388	3,193	3,297	3,319	3,253	4,183	3,057	4,331	3,697	3,011	2,8		

(単位:頭)

振興局		18	19	20	21	22	23	24	25	26	27	28	29	30	R1	R2	R3
東部地域合計	オス(狩猟)	10,608	10,872	12,942	13,213	12,228	16,277	16,008	9,505	9,946	9,591	8,976	9,425	9,776	8,209	8,524	7,959
	メス(狩猟)	12,799	14,088	15,285	19,054	18,469	21,846	24,705	13,761	13,962	12,436	10,739	10,036	8,756	7,266	8,816	8,251
	狩猟計	23,407	24,960	28,227	32,267	30,697	38,123	40,713	23,266	23,908	22,027	19,715	19,461	18,532	15,475	17,340	16,210
	オス(許可(11~3月))	599	397	437	488	1,408	1,897	2,280	1,683	3,521	3,691	3,457	3,372	3,344	3,034	4,402	4,206
	メス(許可(11~3月))	1,478	868	765	1,258	2,951	3,274	4,284	3,715	7,427	7,797	6,981	6,014	4,586	4,756	6,596	5,792
	計	2,077	1,265	1,202	1,746	4,359	5,171	6,564	5,398	10,948	11,488	10,438	9,386	7,930	7,790	10,998	9,998
	オス(狩猟期計)	11,207	11,269	13,379	13,701	13,636	18,174	18,288	11,188	13,467	13,282	12,433	12,797	13,120	11,243	12,926	12,165
	メス(狩猟期計)	14,277	14,956	16,050	20,312	21,420	25,120	28,989	17,476	21,389	20,233	17,720	16,050	13,342	12,022	15,412	14,043
	計	25,484	26,225	29,429	34,013	35,056	43,294	47,277	28,664	34,856	33,515	30,153	28,847	26,462	23,265	28,338	26,208
	オス(許可(4~10月))	5,781	5,755	6,549	7,274	7,730	9,869	9,920	10,859	11,470	11,033	10,595	11,821	12,761	13,252	16,312	16,074
	メス(許可(4~10月))	11,477	11,235	11,207	12,263	15,199	18,743	20,879	24,093	23,771	22,008	19,380	20,078	19,701	18,734	21,336	20,879
	計	17,258	16,990	17,756	19,537	22,929	28,612	30,799	34,952	35,241	33,041	29,975	31,899	32,462	31,986	37,648	36,953
	オス(許可(計))	6,380	6,152	6,986	7,762	9,138	11,766	12,200	12,542	14,991	14,724	14,052	15,193	16,105	16,286	20,714	20,280
	メス(許可(計))	12,955	12,103	11,972	13,521	18,150	22,017	25,163	27,808	31,198	29,805	26,361	26,092	24,287	23,490	27,932	26,671
	許可計	19,335	18,255	18,958	21,283	27,288	33,783	37,363	40,350	46,189	44,529	40,413	41,285	40,392	39,776	48,646	46,951
	オス(計)	16,988	17,024	19,928	20,975	21,366	28,043	28,208	22,047	24,937	24,315	23,028	24,618	25,881	24,495	29,238	28,239
メス(計)	25,754	26,191	27,257	32,575	36,619	43,863	49,868	41,569	45,160	42,241	37,100	36,128	33,043	30,756	36,748	34,922	
東部計	42,742	43,215	47,185	53,550	57,985	71,906	78,076	63,616	70,097	66,556	60,128	60,746	58,924	55,251	65,986	63,161	
空知	オス(狩猟)	841	909	856	1,450	1,305	1,887	1,626	1,013	956	1,106	1,043	1,228	807	671	956	
	メス(狩猟)	1,045	1,169	1,022	1,992	2,081	2,485	2,656	1,660	1,561	1,507	1,348	1,893	897	683	944	
	狩猟計	1,886	2,078	1,878	3,442	3,386	4,372	4,282	2,673	2,517	2,613	2,391	3,121	1,704	1,354	1,900	0
	オス(許可(11~3月))	25	228	28	73	220	325	276	807	752	762	735	748	739	568	835	798
	メス(許可(11~3月))	66	213	15	30	303	714	501	1,382	1,371	1,450	1,075	1,084	921	555	963	951
	計	91	441	43	103	523	1,039	777	2,189	2,123	2,212	1,810	1,832	1,660	1,123	1,798	1,749
	オス(狩猟期計)	866	1,137	884	1,523	1,525	2,212	1,902	1,820	1,708	1,868	1,778	1,976	1,546	1,239	1,791	798
	メス(狩猟期計)	1,111	1,382	1,037	2,022	2,384	3,199	3,157	3,042	2,932	2,957	2,423	2,977	1,818	1,238	1,907	951
	計	1,977	2,519	1,921	3,545	3,909	5,411	5,059	4,862	4,640	4,825	4,201	4,953	3,364	2,477	3,698	1,749
	オス(許可(4~10月))	193	279	438	612	732	619	753	682	873	1,028	1,160	1,245	907	982	1,288	1,044
	メス(許可(4~10月))	513	537	1,018	1,018	1,290	1,275	1,392	1,487	1,718	1,842	1,745	1,996	1,555	1,517	1,690	1,365
	計	706	816	1,456	1,630	2,022	1,894	2,145	2,169	2,591	2,870	2,905	3,241	2,462	2,499	2,978	2,409
	オス(許可(計))	218	507	466	685	952	944	1,029	1,489	1,625	1,790	1,895	1,993	1,646	1,550	2,123	1,842
	メス(許可(計))	579	750	1,033	1,048	1,593	1,989	1,893	2,869	3,089	3,292	2,820	3,080	2,476	2,072	2,653	2,316
	許可計	797	1,257	1,499	1,733	2,545	2,933	2,922	4,358	4,714	5,082	4,715	5,073	4,122	3,622	4,776	4,158
	オス(計)	1,059	1,416	1,322	2,135	2,257	2,831	2,655	2,502	2,581	2,896	2,938	3,221	2,453	2,221	3,079	1,842
メス(計)	1,624	1,919	2,055	3,040	3,674	4,474	4,549	4,529	4,650	4,799	4,168	4,973	3,373	2,755	3,597	2,316	
空知計	2,683	3,335	3,377	5,175	5,931	7,305	7,204	7,031	7,231	7,695	7,106	8,194	5,826	4,976	6,676	4,158	
上川	オス(狩猟)	1,667	1,506	1,636	1,819	1,364	783	1,835	1,136	1,051	963	1,088	1,136	885	834	985	
	メス(狩猟)	1,894	1,463	1,836	2,306	1,806	3,008	2,960	1,918	1,707	1,306	1,984	1,579	1,105	967	1,188	
	狩猟計	3,561	2,969	3,472	4,125	3,170	3,791	4,795	3,054	2,758	2,269	3,072	2,715	1,990	1,801	2,173	0
	オス(許可(11~3月))	67	36	47	11	618	379	613	878	1,029	693	645	875	1,128	788	1,306	1,284
	メス(許可(11~3月))	114	87	121	14	737	559	927	1,443	1,436	1,178	1,170	1,364	1,524	897	1,327	1,350
	計	181	123	168	25	1,355	938	1,540	2,321	2,465	1,871	1,815	2,239	2,652	1,685	2,633	2,634
	オス(狩猟期計)	1,734	1,542	1,683	1,830	1,982	1,162	2,448	2,014	2,080	1,656	1,733	2,011	2,013	1,622	2,291	1,284
	メス(狩猟期計)	2,008	1,550	1,957	2,320	2,543	3,567	3,887	3,361	3,143	2,484	3,154	2,943	2,629	1,864	2,515	1,350
	計	3,742	3,092	3,640	4,150	4,525	4,729	6,335	5,375	5,223	4,140	4,887	4,954	4,642	3,486	4,806	2,634
	オス(許可(4~10月))	730	1,062	1,049	1,226	1,549	1,948	1,727	1,715	1,168	1,447	1,488	1,629	1,132	1,536	1,791	1,806
	メス(許可(4~10月))	1,175	1,906	1,831	2,042	3,890	3,623	3,684	3,804	2,562	2,533	2,897	2,715	1,230	2,060	2,421	2,504
	計	1,905	2,968	2,880	3,268	5,439	5,571	5,411	5,519	3,730	3,980	4,385	4,344	2,362	3,596	4,212	4,310
	オス(許可(計))	797	1,098	1,096	1,237	2,167	2,327	2,340	2,593	2,197	2,140	2,133	2,504	2,260	2,324	3,097	3,090
	メス(許可(計))	1,289	1,993	1,952	2,056	4,627	4,182	4,611	5,247	3,998	3,711	4,067	4,079	2,754	2,957	3,748	3,854
	許可計	2,086	3,091	3,048	3,293	6,794	6,509	6,951	7,840	6,195	5,851	6,200	6,583	5,014	5,281	6,845	6,944
	オス(計)	2,464	2,604	2,732	3,056	3,531	3,110	4,175	3,729	3,248	3,103	3,221	3,640	3,145	3,158	4,082	3,090
メス(計)	3,183	3,456	3,788	4,362	6,433	7,190	7,571	7,165	5,705	5,017	6,051	5,658	3,859	3,924	4,936	3,854	
上川計	5,647	6,060	6,520	7,418	9,964	10,300	11,746	10,894	8,953	8,120	9,272	9,298	7,004	7,082	9,018	6,944	
留萌	オス(狩猟)	206	222	281	370	361	369	264	238	282	172	225	285	270	199	275	
	メス(狩猟)	215	162	222	398	442	504	449	367	535	261	357	546	379	336	453	
	狩猟計	421	384	503	768	803	873	713	605	817	433	582	831	649	535	728	0
	オス(許可(11~3月))	57	34	68	40	124	109	304	225	498	441	300	371	439	385	540	597
	メス(許可(11~3月))	23	19	75	18	110	220	424	415	479	468	353	390	608	468	504	674
	計	80	53	143	58	234	329	728	640	977	909	653	761	1,047	853	1,044	1,271
	オス(狩猟期計)	263	256	349	410	485	478	568	463	780	613	525	656	709	584	815	597
	メス(狩猟期計)	238	181	297	416	552	724	873	782	1,014	729	710	936	987	804	957	674
	計	501	437	646	826	1,037	1,202	1,441	1,245	1,794	1,342	1,235	1,592	1,696	1,388	1,772	1,271
	オス(許可(4~10月))	81	157	145	180	219	261	308	509	369	450	596	696	592	578	713	615
	メ																

(単位:頭)

振興局	18	19	20	21	22	23	24	25	26	27	28	29	30	R1	R2	R3	
宗谷	オス(狩猟)	487	538	601	540	668	817	1,006	1,118	1,183	936	846	894	659	828	757	
	メス(狩猟)	669	600	727	806	1,141	1,429	1,824	1,829	1,690	1,218	1,358	1,560	824	1,036	1,352	
	狩猟計	1,156	1,138	1,328	1,346	1,809	2,246	2,830	2,947	2,873	2,154	2,204	2,454	1,483	1,864	2,109	0
	オス(許可(11~3月))	30	32	16	0	110	189	207	370	535	579	488	466	504	467	582	684
	メス(許可(11~3月))	65	24	19	0	154	281	474	531	732	704	638	552	609	430	536	505
	計	95	56	35	0	264	470	681	901	1,267	1,283	1,126	1,018	1,113	897	1,118	1,189
	オス(狩猟期計)	517	570	617	540	778	1,006	1,213	1,488	1,718	1,515	1,334	1,360	1,163	1,295	1,339	684
	メス(狩猟期計)	734	624	746	806	1,295	1,710	2,298	2,360	2,422	1,922	1,996	2,112	1,433	1,466	1,888	505
	計	1,251	1,194	1,363	1,346	2,073	2,716	3,511	3,848	4,140	3,437	3,330	3,472	2,596	2,761	3,227	1,189
	オス(許可(4~10月))	96	115	262	282	258	460	516	809	808	787	1,115	1,365	1,224	1,409	1,421	1,654
	メス(許可(4~10月))	136	213	438	452	481	763	1,231	1,648	1,473	1,406	1,821	2,045	1,683	1,691	1,989	1,978
	計	232	328	700	734	739	1,223	1,747	2,457	2,281	2,193	2,936	3,410	2,907	3,100	3,410	3,632
	オス(許可(計))	126	147	278	282	368	649	723	1,179	1,343	1,366	1,603	1,831	1,728	1,876	2,003	2,338
	メス(許可(計))	201	237	457	452	635	1,044	1,705	2,179	2,205	2,110	2,459	2,597	2,292	2,121	2,525	2,483
	許可計	327	384	735	734	1,003	1,693	2,428	3,358	3,548	3,476	4,062	4,428	4,020	3,997	4,528	4,821
	オス(計)	613	685	879	822	1,036	1,466	1,729	2,297	2,526	2,302	2,449	2,725	2,387	2,704	2,760	2,338
メス(計)	870	837	1,184	1,258	1,776	2,473	3,529	4,008	3,895	3,328	3,817	4,157	3,116	3,157	3,877	2,483	
宗谷計	1,483	1,522	2,063	2,080	2,812	3,939	5,258	6,305	6,421	5,630	6,266	6,882	5,503	5,861	6,637	4,821	
北部地域合計	オス(狩猟)	3,201	3,175	3,374	4,179	3,698	3,856	4,731	3,505	3,472	3,177	3,202	3,543	2,621	2,532	2,973	2,776
	メス(狩猟)	3,823	3,394	3,807	5,502	5,470	7,426	7,889	5,774	5,493	4,292	5,047	5,578	3,205	3,022	3,937	3,685
	狩猟計	7,024	6,569	7,181	9,681	9,168	11,282	12,620	9,279	8,965	7,469	8,249	9,121	5,826	5,554	6,910	6,461
	オス(許可(11~3月))	179	330	159	124	1,072	1,002	1,400	2,280	2,814	2,475	2,168	2,460	2,810	2,208	3,263	3,363
	メス(許可(11~3月))	268	343	230	62	1,304	1,774	2,326	3,771	4,018	3,800	3,236	3,390	3,662	2,350	3,330	3,480
	計	447	673	389	186	2,376	2,776	3,726	6,051	6,832	6,275	5,404	5,850	6,472	4,558	6,593	6,843
	オス(狩猟期計)	3,380	3,505	3,533	4,303	4,770	4,858	6,131	5,785	6,286	5,652	5,370	6,003	5,431	4,740	6,236	6,139
	メス(狩猟期計)	4,091	3,737	4,037	5,564	6,774	9,200	10,215	9,545	9,511	8,092	8,283	8,968	6,867	5,372	7,267	7,165
	計	7,471	7,242	7,570	9,867	11,544	14,058	16,346	15,330	15,797	13,744	13,653	14,971	12,298	10,112	13,503	13,304
	オス(許可(4~10月))	1,100	1,613	1,894	2,300	2,758	3,288	3,304	3,715	3,218	3,712	4,359	4,935	3,855	4,505	5,213	5,119
	メス(許可(4~10月))	1,956	2,871	3,520	3,829	6,135	6,246	6,919	7,776	6,296	6,280	7,251	7,604	5,292	6,047	7,091	6,706
	計	3,056	4,484	5,414	6,129	8,893	9,534	10,223	11,491	9,514	9,992	11,610	12,539	9,147	10,552	12,304	11,825
	オス(許可(計))	1,279	1,943	2,053	2,424	3,830	4,290	4,704	5,995	6,032	6,187	6,527	7,395	6,665	6,713	8,476	8,482
	メス(許可(計))	2,224	3,214	3,750	3,891	7,439	8,020	9,245	11,547	10,314	10,080	10,487	10,994	8,954	8,397	10,421	10,186
	許可計	3,503	5,157	5,803	6,315	11,269	12,310	13,949	17,542	16,346	16,267	17,014	18,389	15,619	15,110	18,897	18,668
	オス(計)	4,480	5,118	5,427	6,603	7,528	8,146	9,435	9,500	9,504	9,364	9,729	10,938	9,286	9,245	11,449	11,258
メス(計)	6,047	6,608	7,557	9,393	12,909	15,446	17,134	17,321	15,807	14,372	15,534	16,572	12,159	11,419	14,358	13,871	
北部計	10,527	11,726	12,984	15,996	20,437	23,592	26,569	26,821	25,311	23,736	25,263	27,510	21,445	20,664	25,807	25,129	
石狩	オス(狩猟)	135	141	134	119	137	189	167	229	240	197	251	347	232	334	316	
	メス(狩猟)	157	133	160	127	161	165	196	309	302	184	373	461	211	240	277	
	狩猟計	292	274	294	246	298	354	363	538	542	381	624	808	443	574	593	0
	オス(許可(11~3月))	43	1	0	4	2	11	82	113	141	213	222	215	190	160	142	237
	メス(許可(11~3月))	75	5	0	1	0	3	68	133	150	174	151	157	131	202	98	139
	計	118	6	0	5	2	14	150	246	291	387	373	372	321	362	240	376
	オス(狩猟期計)	178	142	134	123	139	200	249	342	381	410	473	562	422	494	458	237
	メス(狩猟期計)	232	138	160	128	161	168	264	442	452	358	524	618	342	442	375	139
	計	410	280	294	251	300	368	513	784	833	768	997	1,180	764	936	833	376
	オス(許可(4~10月))	20	42	120	120	100	179	141	143	190	216	269	274	311	364	517	530
	メス(許可(4~10月))	10	42	70	99	85	161	122	110	137	162	246	293	260	286	386	447
	計	30	84	190	219	185	340	263	253	327	378	515	567	571	650	903	977
	オス(許可(計))	63	43	120	124	102	190	223	256	331	429	491	489	501	524	659	767
	メス(許可(計))	85	47	70	100	85	164	190	243	287	336	397	450	391	488	484	586
	許可計	148	90	190	224	187	354	413	499	618	765	888	939	892	1,012	1,143	1,353
	オス(計)	198	184	254	243	239	379	390	485	571	626	742	836	733	858	975	767
メス(計)	242	180	230	227	246	329	386	552	589	520	770	911	602	728	761	586	
石狩計	440	364	484	470	485	708	776	1,037	1,160	1,146	1,512	1,747	1,335	1,586	1,736	1,353	
胆振	オス(狩猟)	1,399	1,539	1,968	2,478	1,767	2,982	2,258	2,115	1,892	1,839	2,229	1,938	1,553	1,152	1,674	
	メス(狩猟)	1,953	1,732	2,546	3,436	3,201	4,241	4,442	4,077	3,543	3,078	3,630	3,112	1,795	1,449	2,209	
	狩猟計	3,352	3,271	4,514	5,914	4,968	7,223	6,700	6,192	5,435	4,917	5,859	5,050	3,348	2,601	3,883	0
	オス(許可(11~3月))	112	11	14	116	755	1,199	1,126	1,073	1,562	1,241	1,620	1,525	1,487	1,479	1,759	2,337
	メス(許可(11~3月))	96	5	4	91	898	1,998	1,542	1,733	2,395	1,726	1,889	1,562	1,360	1,425	1,668	2,059
	計	208	16	18	207	1,653	3,197	2,668	2,806	3,957	2,967	3,509	3,087	2,847	2,904	3,427	4,396
	オス(狩猟期計)	1,511	1,550	1,982	2,594	2,522	4,181	3,384	3,188	3,454	3,080	3,849	3,463	3,040	2,631	3,433	2,337
	メス(狩猟期計)	2,049	1,737	2,550	3,527	4,099	6,239	5,984	5,810	5,938	4,804	5,519	4,674	3,155	2,874	3,877	2,059
	計	3,560	3,287	4,532	6,121	6,621	10,429	9,368	8,998	9,392	7,884	9,368	8,137	6,195	5,505	7,310	4,396
	オス(許可(4~10月))	532	770	819	853	1,066	1,705	1,230	1,911	1,627	1,370	1,534	1,688	1,632	1,690	2,106	2,436
	メス(許可(4~10月))	1,004	1,072	1,298	1,467	1,789	2,297	2,139	3,704	2,977	2,301	2,438	2,660	2,185	2,160	2,714	3,119
	計	1,536	1,842	2,117	2,320	2,855	4,002	3,369	5,615	4,604	3,671	3,972	4,348	3,817	3,850	4,820	5,555
	オス(許可(計))	644	781	833	969	1,821	2,904	2,356	2,984	3,189	2,611	3,154	3,213	3,119			

(単位:頭)

振興局	18	19	20	21	22	23	24	25	26	27	28	29	30	R1	R2	R3	
日高	オス(狩猟)	3,228	2,951	3,875	4,266	3,468	4,442	3,175	2,385	1,592	1,404	1,346	1,607	1,408	1,061	1,035	
	メス(狩猟)	4,434	3,597	4,897	6,640	5,871	5,938	4,541	3,011	2,399	1,639	1,655	2,297	1,416	1,130	1,124	
	狩猟計	7,662	6,548	8,772	10,906	9,339	10,380	7,716	5,396	3,991	3,043	3,001	3,904	2,824	2,191	2,159	0
	オス(許可(11~3月))	58	172	105	0	273	372	1,273	2,227	4,195	2,328	2,115	2,629	2,808	2,504	3,387	5,039
	メス(許可(11~3月))	118	282	217	0	638	625	1,642	3,508	4,978	2,794	2,478	2,996	2,435	2,259	2,965	4,298
	計	176	454	322	0	911	997	2,915	5,735	9,173	5,122	4,593	5,625	5,243	4,763	6,352	9,337
	オス(狩猟期計)	3,286	3,123	3,980	4,266	3,741	4,814	4,448	4,612	5,787	3,732	3,461	4,236	4,216	3,565	4,422	5,039
	メス(狩猟期計)	4,552	3,879	5,114	6,640	6,509	6,563	6,183	6,519	7,377	4,433	4,133	5,293	3,851	3,389	4,089	4,298
	計	7,838	7,002	9,094	10,906	10,250	11,377	10,631	11,131	13,164	8,165	7,594	9,529	8,067	6,954	8,511	9,337
	オス(許可(4~10月))	1,696	1,616	2,019	2,354	3,160	4,834	5,052	4,384	3,378	4,268	4,161	5,400	4,100	4,316	4,658	4,547
	メス(許可(4~10月))	2,813	3,380	3,879	4,790	6,195	9,372	8,768	8,661	7,907	6,841	5,816	7,162	5,015	5,043	5,433	4,912
	計	4,509	4,996	5,898	7,144	9,355	14,206	13,820	13,045	11,285	11,109	9,977	12,562	9,115	9,359	10,091	9,459
	オス(許可(計))	1,754	1,788	2,124	2,354	3,433	5,206	6,325	6,611	7,573	6,596	6,276	8,029	6,908	6,820	8,045	9,586
	メス(許可(計))	2,931	3,662	4,096	4,790	6,833	9,997	10,410	12,169	12,885	9,635	8,294	10,158	7,450	7,302	8,398	9,210
	許可計	4,685	5,450	6,220	7,144	10,266	15,203	16,735	18,780	20,458	16,231	14,570	18,187	14,358	14,122	16,443	18,796
	オス(計)	4,982	4,739	5,999	6,620	6,901	9,648	9,500	8,996	9,165	8,000	7,622	9,636	8,316	7,881	9,080	9,586
メス(計)	7,365	7,259	8,993	11,430	12,704	15,935	14,951	15,180	15,284	11,274	9,949	12,455	8,866	8,432	9,522	9,210	
日高計	12,347	11,998	14,992	18,050	19,605	25,583	24,451	24,176	24,449	19,274	17,571	22,091	17,182	16,313	18,602	18,796	
中部地域合計	オス(狩猟)	4,762	4,631	5,977	6,863	5,372	7,613	5,600	4,729	3,724	3,440	3,826	3,892	3,193	2,547	3,025	2,824
	メス(狩猟)	6,544	5,462	7,603	10,203	9,233	10,344	9,179	7,397	6,244	4,901	5,658	5,870	3,422	2,819	3,610	3,379
	狩猟計	11,306	10,093	13,580	17,066	14,605	17,957	14,779	12,126	9,968	8,341	9,484	9,762	6,615	5,366	6,635	6,203
	オス(許可(11~3月))	213	184	119	120	1,030	1,582	2,481	3,413	5,898	3,782	3,957	4,369	4,485	4,143	5,288	7,613
	メス(許可(11~3月))	289	292	221	92	1,536	2,626	3,252	5,374	7,523	4,694	4,518	4,715	3,926	3,886	4,731	6,496
	計	502	476	340	212	2,566	4,208	5,733	8,787	13,421	8,476	8,475	9,084	8,411	8,029	10,019	14,109
	オス(狩猟期計)	4,975	4,815	6,096	6,983	6,402	9,195	8,081	8,142	9,622	7,222	7,783	8,261	7,678	6,690	8,313	10,437
	メス(狩猟期計)	6,833	5,754	7,824	10,295	10,769	12,970	12,431	12,771	13,767	9,595	10,176	10,585	7,348	6,705	8,341	9,875
	計	11,808	10,569	13,920	17,278	17,171	22,165	20,512	20,913	23,389	16,817	17,959	18,846	15,026	13,395	16,654	20,312
	オス(許可(4~10月))	2,248	2,428	2,958	3,327	4,326	6,718	6,423	6,438	5,195	5,854	5,964	7,362	6,043	6,370	7,281	7,513
	メス(許可(4~10月))	3,827	4,494	5,247	6,356	8,069	11,830	11,029	12,475	11,021	9,304	8,500	10,115	7,460	7,489	8,533	8,478
	計	6,075	6,922	8,205	9,683	12,395	18,548	17,452	18,913	16,216	15,158	14,464	17,477	13,503	13,859	15,814	15,991
	オス(許可(計))	2,461	2,612	3,077	3,447	5,356	8,300	8,904	9,851	11,093	9,636	9,921	11,731	10,528	10,513	12,569	15,126
	メス(許可(計))	4,116	4,786	5,468	6,448	9,605	14,456	14,281	17,849	18,544	13,998	13,018	14,830	11,386	11,375	13,264	14,974
	許可計	6,577	7,398	8,545	9,895	14,961	22,756	23,185	27,700	29,637	23,634	22,939	26,561	21,914	21,888	25,833	30,100
	オス(計)	7,223	7,243	9,054	10,310	10,728	15,913	14,504	14,580	14,817	13,076	13,747	15,623	13,721	13,060	15,594	17,950
メス(計)	10,660	10,248	13,071	16,651	18,838	24,800	23,460	25,246	24,788	18,899	18,676	20,700	14,808	14,194	16,874	18,353	
中部計	17,883	17,491	22,125	26,961	29,566	40,713	37,964	39,826	39,605	31,975	32,423	36,323	28,529	27,254	32,468	36,303	
(旧西部地域合計)	オス(狩猟)	7,963	7,806	9,351	11,042	9,070	11,469	10,331	8,234	7,196	6,617	7,028	7,435	5,814	5,079	5,998	5,600
	メス(狩猟)	10,367	8,856	11,410	15,705	14,703	17,770	17,068	13,171	11,737	9,193	10,705	11,448	6,627	5,841	7,547	7,064
	狩猟計	18,330	16,662	20,761	26,747	23,773	29,239	27,399	21,405	18,933	15,810	17,733	18,883	12,441	10,920	13,545	12,664
	オス(許可(11~3月))	392	514	278	244	2,102	2,584	3,881	5,693	8,712	6,257	6,125	6,829	7,295	6,351	8,551	10,976
	メス(許可(11~3月))	557	635	451	154	2,840	4,400	5,578	9,145	11,541	8,494	7,754	8,105	7,588	6,236	8,061	9,976
	計	949	1,149	729	398	4,942	6,984	9,459	14,838	20,253	14,751	13,879	14,934	14,883	12,587	16,612	20,952
	オス(狩猟期計)	8,355	8,320	9,629	11,286	11,172	14,053	14,212	13,927	15,908	12,874	13,153	14,264	13,109	11,430	14,549	16,576
	メス(狩猟期計)	10,924	9,491	11,861	15,859	17,543	22,170	22,646	22,316	23,278	17,687	18,459	19,553	14,215	12,077	15,608	17,040
	計	19,279	17,811	21,490	27,145	28,715	36,223	36,858	36,243	39,186	30,561	31,612	33,817	27,324	23,507	30,157	33,616
	オス(許可(4~10月))	3,348	4,041	4,852	5,627	7,084	10,006	9,727	10,153	8,413	9,566	10,323	12,297	9,898	10,875	12,494	12,632
	メス(許可(4~10月))	5,783	7,365	8,767	10,185	14,204	18,076	17,948	20,251	17,317	15,584	15,751	17,719	12,752	13,536	15,624	15,184
	計	9,131	11,406	13,619	15,812	21,288	28,082	27,675	30,404	25,730	25,150	26,074	30,016	22,650	24,411	28,118	27,816
	オス(許可(計))	3,740	4,555	5,130	5,871	9,186	12,590	13,608	15,846	17,125	15,823	16,448	19,126	17,193	17,226	21,045	23,608
	メス(許可(計))	6,340	8,000	9,218	10,339	17,044	22,476	23,526	29,396	28,858	24,078	23,505	25,824	20,340	19,772	23,685	25,160
	許可計	10,080	12,555	14,348	16,210	26,230	35,066	37,134	45,242	45,983	39,901	39,953	44,950	37,533	36,998	44,730	48,768
	オス(計)	11,703	12,361	14,481	16,913	18,256	24,059	23,939	24,080	24,321	22,440	23,476	26,561	23,007	22,305	27,043	29,208
メス(計)	16,707	16,856	20,628	26,044	31,747	40,246	40,594	42,567	40,595	33,271	34,210	37,272	26,967	25,613	31,232	32,224	
(旧西部計)	28,410	29,217	35,109	42,957	50,003	64,305	64,533	66,647	64,916	55,711	57,686	63,833	49,974	47,918	58,275	61,432	
後志	オス(狩猟)	63	71	100	146	108	122	168	156	193	177	174	210	142	185	182	
	メス(狩猟)	24	61	57	91	118	55	183	142	158	160	167	178	103	111	196	
	狩猟計	87	132	157	237	226	177	351	298	351	337	341	388	245	296	378	0
	オス(許可(11~3月))		0	0	1	11	46	77	50	160	163	165	156	191	169	359	454
	メス(許可(11~3月))		0	1	0	10	19	52	71	130	110	148	137	166	101	347	467
	計		0	1	1	21	65	129	121	290	273	313	293	357	270	706	921
	オス(狩猟期計)	63	71	100	147	119	168	245	206	353	340	339	366	333	354	541	454
	メス(狩猟期計)	24	61	58	91	128	74	235	213	288	270	315	315	269	212	543	467
	計	87	132	158	238	247	242	480	419								

(単位:頭)

振興局		18	19	20	21	22	23	24	25	26	27	28	29	30	R1	R2	R3
渡島	オス(狩猟)	136	158	189	227	261	256	338	343	304	337	329	431	451	335	393	
	メス(狩猟)	128	187	220	266	278	397	387	412	306	389	455	601	548	485	578	
	狩猟計	264	345	409	493	539	653	725	755	610	726	784	1,032	999	820	971	0
	オス(許可(11~3月))	2	0	3	5	16	44	19	51	52	55	98	126	154	123	232	207
	メス(許可(11~3月))	0	2	5	6	9	37	42	94	50	85	123	191	135	166	248	289
	計	2	2	8	11	25	81	61	145	102	140	221	317	289	289	480	496
	オス(狩猟期計)	138	158	192	232	277	300	357	394	356	392	427	557	605	458	625	207
	メス(狩猟期計)	128	189	225	272	287	434	429	506	356	474	578	792	683	651	826	289
	計	266	347	417	504	564	734	786	900	712	866	1,005	1,349	1,288	1,109	1,451	496
	オス(許可(4~10月))	14	13	23	18	87	124	119	163	130	231	245	335	343	371	474	617
	メス(許可(4~10月))	2	8	26	25	105	195	252	236	230	273	258	460	460	591	589	853
	計	16	21	49	43	192	319	371	399	360	504	503	795	803	962	1,063	1,470
	オス(許可(計))	16	13	26	23	103	168	138	214	182	286	343	461	497	494	706	824
	メス(許可(計))	2	10	31	31	114	232	294	330	280	358	381	651	595	757	837	1,142
	許可計	18	23	57	54	217	400	432	544	462	644	724	1,112	1,092	1,251	1,543	1,966
	オス(計)	152	171	215	250	364	424	476	557	486	623	672	892	948	829	1,099	824
メス(計)	130	197	251	297	392	629	681	742	586	747	836	1,252	1,143	1,242	1,415	1,142	
渡島計	282	368	466	547	756	1,053	1,157	1,299	1,072	1,370	1,508	2,144	2,091	2,071	2,514	1,966	
檜山	オス(狩猟)	13	9	23	22	32	33	45	43	53	50	38	65	42	40	54	
	メス(狩猟)	3	5	4	8	13	22	38	28	41	34	24	45	42	22	43	
	狩猟計	16	14	27	30	45	55	83	71	94	84	62	110	84	62	97	0
	オス(許可(11~3月))	0	0	0	0	0	0	2	25	19	35	30	69	28	37	97	130
	メス(許可(11~3月))	0	0	0	0	0	1	0	17	16	23	23	58	28	17	76	90
	計	0	0	0	0	0	1	2	42	35	58	53	127	56	54	173	220
	オス(狩猟期計)	13	9	23	22	32	33	47	68	72	85	68	134	70	77	151	130
	メス(狩猟期計)	3	5	4	8	13	23	38	45	57	57	47	103	70	39	119	90
	計	16	14	27	30	45	56	85	113	129	142	115	237	140	116	270	220
	オス(許可(4~10月))	2	2	1	4	11	1	9	7	12	29	45	41	32	68	113	113
	メス(許可(4~10月))	1	0	0	0	1	2	4	13	16	19	26	35	34	55	99	86
	計	3	2	1	4	12	3	13	20	28	48	71	76	66	123	212	199
	オス(許可(計))	2	2	1	4	11	1	11	32	31	64	75	110	60	105	210	243
	メス(許可(計))	1	0	0	0	1	3	4	30	32	42	49	93	62	72	175	176
	許可計	3	2	1	4	12	4	15	62	63	106	124	203	122	177	385	419
	オス(計)	15	11	24	26	43	34	56	75	84	114	113	175	102	145	264	243
メス(計)	4	5	4	8	14	25	42	58	73	76	73	138	104	94	218	176	
檜山計	19	16	28	34	57	59	98	133	157	190	186	313	206	239	482	419	
南部地域合計	オス(狩猟)	212	238	312	395	401	411	551	542	550	564	541	706	635	560	629	587
	メス(狩猟)	155	253	281	365	409	474	608	582	505	583	646	824	693	618	817	764
	狩猟計	367	491	593	760	810	885	1,159	1,124	1,055	1,147	1,187	1,530	1,328	1,178	1,446	1,351
	オス(許可(11~3月))	2	0	3	6	27	90	98	126	231	253	293	351	373	329	688	791
	メス(許可(11~3月))	0	2	6	6	19	57	94	182	196	218	294	386	329	284	671	846
	計	2	2	9	12	46	147	192	308	427	471	587	737	702	613	1,359	1,637
	オス(狩猟期計)	214	238	315	401	428	501	649	668	781	817	834	1,057	1,008	889	1,317	1,378
	メス(狩猟期計)	155	255	287	371	428	531	702	764	701	801	940	1,210	1,022	902	1,488	1,610
	計	369	493	602	772	856	1,032	1,351	1,432	1,482	1,618	1,774	2,267	2,030	1,791	2,805	2,988
	オス(許可(4~10月))	20	19	39	35	139	156	157	213	212	360	398	552	573	819	1,207	1,359
	メス(許可(4~10月))	8	12	37	42	137	233	297	331	314	381	427	706	731	995	1,229	1,518
	計	28	31	76	77	276	389	454	544	526	741	825	1,258	1,304	1,814	2,436	2,877
	オス(許可(計))	22	19	42	41	166	246	255	339	443	613	691	903	946	1,148	1,895	2,150
	メス(許可(計))	8	14	43	48	156	290	391	513	510	599	721	1,092	1,060	1,279	1,900	2,364
	許可計	30	33	85	89	322	536	646	852	953	1,212	1,412	1,995	2,006	2,427	3,795	4,514
	オス(計)	234	257	354	436	567	657	806	881	993	1,177	1,232	1,609	1,581	1,708	2,524	2,737
メス(計)	163	267	324	413	565	764	999	1,095	1,015	1,182	1,367	1,916	1,753	1,897	2,717	3,128	
南部計	397	524	678	849	1,132	1,421	1,805	1,976	2,008	2,359	2,599	3,525	3,334	3,605	5,241	5,865	
全道合計	オス(狩猟)	18,783	18,916	22,605	24,650	21,699	28,157	26,890	18,281	17,692	16,772	16,545	17,566	16,225	13,848	15,151	14,146
	メス(狩猟)	23,321	23,197	26,976	35,124	33,581	40,090	42,381	27,514	26,204	22,212	22,090	22,308	16,076	13,725	17,180	16,079
	狩猟計	42,104	42,113	49,581	59,774	55,280	68,247	69,271	45,795	43,896	38,984	38,635	39,874	32,301	27,573	32,331	30,225
	オス(許可(11~3月))	993	911	718	738	3,537	4,571	6,259	7,502	12,464	10,201	9,875	10,552	11,012	9,714	13,641	15,973
	メス(許可(11~3月))	2,035	1,505	1,222	1,418	5,810	7,731	9,956	13,042	19,164	16,509	15,029	14,505	12,503	11,276	15,328	16,614
	計	3,028	2,416	1,940	2,156	9,347	12,302	16,215	20,544	31,628	26,710	24,904	25,057	23,515	20,990	28,969	32,587
	オス(狩猟期計)	19,776	19,827	23,323	25,388	25,236	32,728	33,149	25,783	30,156	26,973	26,420	28,118	27,237	23,562	28,792	30,119
	メス(狩猟期計)	25,356	24,702	28,198	36,542	39,391	47,821	52,337	40,556	45,368	38,721	37,119	36,813	28,579	25,001	32,508	32,693
	計	45,132	44,529	51,521	61,930	64,627	80,549	85,486	66,339	75,524	65,694	63,539	64,931	55,816	48,563	61,300	62,812
	オス(許可(4~10月))	9,149	9,815	11,440	12,936	14,953	20,031	19,804	21,225	20,095	20,959	21,316	24,670	23,232	24,946	30,013	30,065
	メス(許可(4~10月))	17,268	18,612	20,011	22,490	29,540	37,052	39,124	44,675	41,402	37,973	35,558	38,503	33,184	33,265	38,189	37,581
	計	26,417	28,427	31,451	35,426	44,493	57,083	58,928	65,900	61,497	58,932	56,874	63,173	56,416	58,211	68,202	67,646
	オス(許可(計))	10,142	10,726	12,158	13,674	18,490	24,602	26,063	28,727	32,559	31,160	31,191	35,222	34,244	34,660	43,654	46,038
	メス(許可(計))	19,303	20,117	21,233	23,908	35,350	44,783	49,080	57,717	60,566	54,482	50,587	53,008	45,687	44,541	53,517	54,195
	許可計	29,445	30,843	33,391	37,582	53,840	69,385	75,143	86,444	93,125	85,642	81,778	88,230	79,931	79,201	97,171	100,233
	オス(計)	28,925	29,642	34,763	38,324	40,189	52,759	52,953	47,008	50,251	47,932	47,736	52,788	50,469	48,508	58,805	60,184
メス(計)	42,624	43,314	48,209	59,032	68,931	84,873	91,461	85,231	86,770	76,694	72,677	75,316	61,763	58,266	70,697	70,274</	