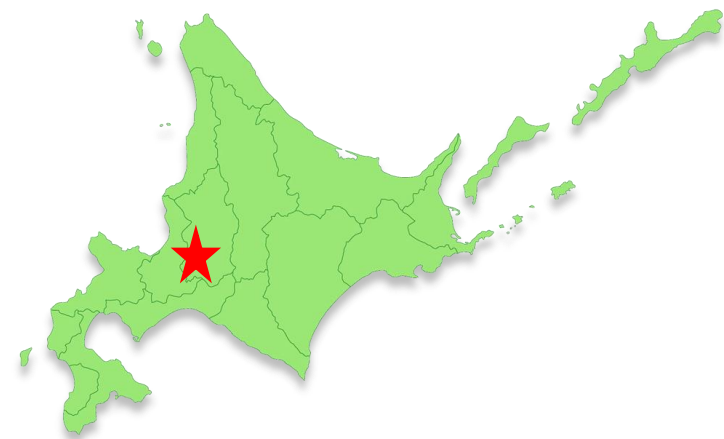


# 岩見沢市のサテライトオフィス・テレワーク拠点

## 岩見沢市の概要

○北海道の中西部、札幌市や新千歳空港から約40kmに位置。

- ・札幌市から高速道路利用で約30分、J R利用で約25分
- ・新千歳空港から高速道路利用で約60分、J R利用で約65分



○行政面積の約42%を農地が占めており農業を主要産業とする自然豊かなまち。

○テレワークについて

- ・平成11年度 「岩見沢市テレワークセンター」を開設。
- ・平成30年度 総務省「まちごとテレワーク調査事業」の選定を受ける。
- ・平成31年度 北海道との共同提案により総務省の「関係人口創出・拡大事業」の選定を受け首都圏企業のワーケーション受入に関する実証事業を行った。

# 岩見沢市のサテライトオフィス・テレワーク拠点

## オフィス及び宿泊施設の概要 1 - 1

### ○岩見沢市テレワークセンター

- ・コアハウス、ワークハウスの2棟あり。（6～8名程度利用可能）
- ・両棟とも1階がオフィススペース、2階が寝室、リビング、キッチン等を完備した居住スペースで短期滞在型での利用が可能。
- ・1階スペースは有線、2階スペースはwi-fiによる無線環境を整備。



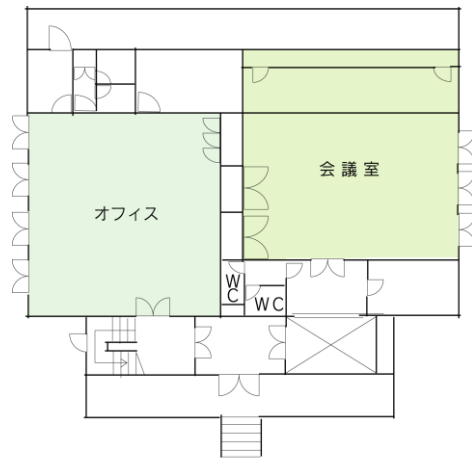
コアハウス



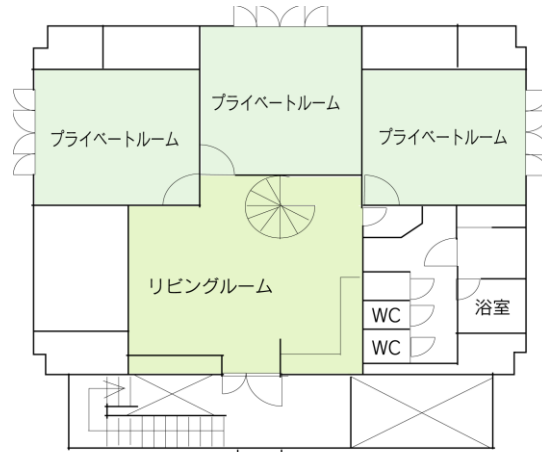
ワークハウス

# 岩見沢市のサテライトオフィス・テレワーク拠点

## オフィス及び宿泊施設の概要 1 - 2 「コアハウス」



1階



2階



1階会議室



2階リビングルーム

### ■ 一般利用料金

(会議室を含む場合、1日につき)

12時間 : 38,570円

1日 : 64,300円

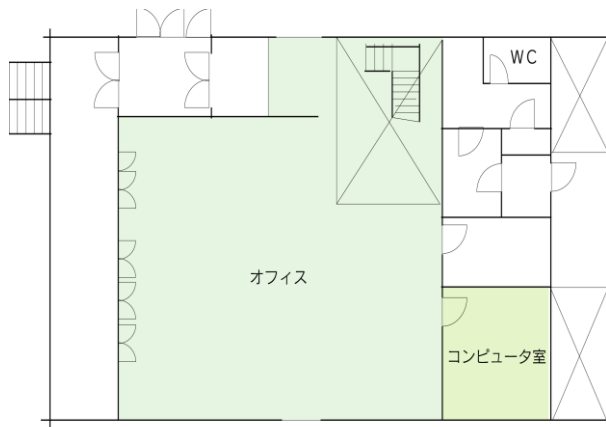
2日から6日 : 40,180円

7日以上 : 32,140円

※要件に応じた料金割引あり。

# 岩見沢市のサテライトオフィス・テレワーク拠点

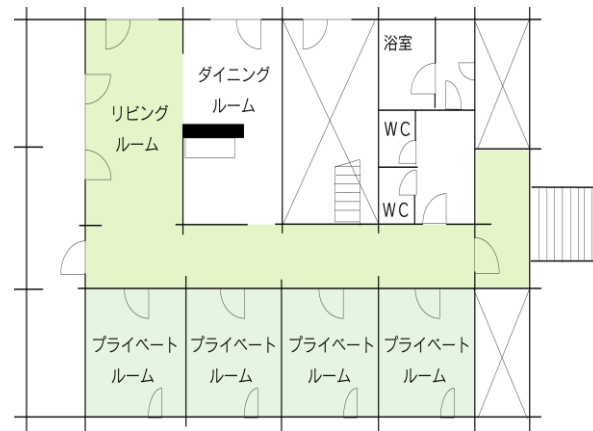
## オフィス及び宿泊施設の概要 1 - 3 「ワークハウス」



1階



1階オフィス



2階



2階リビングルーム

### ■ 一般利用料金

(1日につき)

12時間 : 23,340円

1日 : 38,910円

2日から6日 : 24,320円

7日以上 : 19,450円

※要件に応じた料金割引あり。

# 岩見沢市のサテライトオフィス・テレワーク拠点

## オフィス及び宿泊施設の概要 2

○岩見沢市新産業支援センター  
オフィススペースを専用施設として提供しております。

- ・レンタルオフィス2室（各60㎡）  
利用料金 66,000円/月
- ・インキュベートルーム5室（各16㎡）  
利用料金 17,600円/月



# 岩見沢市のサテライトオフィス・テレワーク拠点

## レジャースポット、グルメ

### ○宝水ワイナリー

- ・岩見沢の代表的なワイナリー
- ・ワインの販売、試飲や収穫期には作業風景の見学ができる。
- ・各ワイナリーや観光スポットを周遊するワインタクシーツアーも企画している。

### ○いわみざわ公園

- ・北海道一の高さを誇る「大観覧車」など、大型遊具を備えるレジャーランド「北海道グリーンランド」を有する。パークゴルフ場やバラ園、野外音楽堂キタオン、郷土科学館も設置されている。

### ○ふるさと毛陽

- ・グランピングも楽しめる温泉付き宿泊施設「ログホテルメープルロッジ」、スポーツレクリエーション施設「毛陽コロシウム」、屋外テニスコートなどを有する。



# 岩見沢市のサテライトオフィス・テレワーク拠点

## 支援制度等

### ○テレワーク、オフィス立地に関する支援制度

#### (1) テレワークセンター利用料金の優待

- ・ 要件に該当した場合、一般利用料金ではなく優待料金での利用が可能。

#### (2) 岩見沢市新産業創出・雇用促進・創業支援補助金

- ・ 事業所等の取得、設備機器の購入、人材育成等に充てられる補助金。

### ○テレワーク中のサポート

#### (1) テレワークセンター利用サポート

- ・ 施設管理者が利用期間中のサポートを行います。定期巡回のほか施設利用に関する問い合わせ等は適宜対応します。

#### (2) 観光、アクティビティの御紹介及び御提案

# 岩見沢市のサテライトオフィス・テレワーク拠点

## 受入可能人数及び受入可能期間

### 【テレワークセンターの場合】

#### ○受入可能人数

- ・ 最大14人程度  
コアハウス6人、ワークハウス8人

#### ○受入可能期間

- ・ 施設は通年利用可能ですが、積雪がない「5月～9月」中の御利用をお勧めします。