

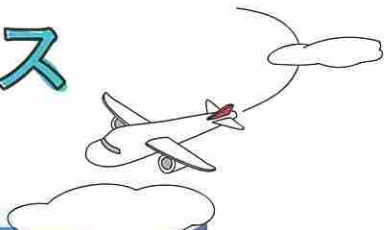
ATSUMA



北海道厚真町



お試しサテライトオフィス & シェアサテライトオフィス



— TRIAL —

お試し サテライト オフィス



1週間～1カ月の短期滞在で実際の環境をお試しください。

オフィススペースと居住スペースを併せ持つ滞在型オフィスです。
本格的に拠点を設ける前の「お試し」にご利用ください。
生活用品は揃っているので手ぶらでOK！

こんな方にオススメ

- ・ 地方で起業を検討している
- ・ 実際に厚真町の暮らしを体験してみたい

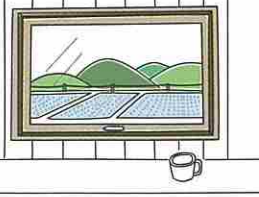


高速インターネット回線が整備され、テレワークに最適。
居住スペースと区切られているので家族同伴の利用も可能です。

B棟



ロケーション



市街地に近く便利な生活環境
にありながら、オフィスの前
には田園風景が広がります。



宿泊を伴う利用を前提としているのでシングルベッド(※)が2台設置され、
自炊ができるキッチンや生活家電、シャワー室が用意されています。
※ベッドのみ設置。寝具は貸し布団をご利用ください。(持ち込み可)

利用について

定員	利用期間
各棟2人	1週間～1カ月
1棟あたりの利用料金(冬期料金:11～4月)	
1週間まで▶10,000円(12,000円)	
8日目以降▶日額800円(日額1,000円)	

設備など

- ・ インターネット回線 (Wi-Fi ルーター付)
- ・ ワーキングチェア
- ・ A3 対応カラープリンター
- ・ キッチン、シャワールーム、トイレ、ベッド2台
- ・ 照明、冷暖房、冷蔵庫、電子レンジ、洗濯機
- ・ 掃除機・キッチン用品など

その他サービス

○貸し布団 —— 1週間 3,500円
・ 掛布団と枕のセット

○レンタカー補助制度 —— 上限 12,000円
・ コンパクトカー 1台の場合

レンタカー補助制度 for お試しサテライトオフィス
お越しサテライトオフィスとレンタカーをセットで
ご利用の方には、レンタカー利用料金を補助します。

〔例〕	
利用料金	12,000円
レンタカー補助	-12,000円
実質	0円

— SHARE —

シェア サテライト オフィス



多様なワークスタイルに対応。事業所登記も可能。

法人や団体の事業拠点としての長期的な利用はもちろん、個人が1日単位でレンタルできるスペースもあり、様々なワークスタイルに対応した共同利用型オフィスです。

こんな方にオススメ

- ・事業所を新規開設したい
- ・地方拠点を開設したい
- ・コワーキングスペースとして利用したい
- ・会議や打ち合わせスペースがほしい

インターネット接続用モニターが設置された会議室は、在宅勤務の方が打ち合わせのために利用することもできます。



多目的ホールはイベントやセミナーの開催に最適。椅子やテーブルの貸し出しもあります。



広々とした個室のオフィスは家具などの自由なレイアウトが可能で、大人数での利用にも対応。



大きな設備を必要としないテレワーカーの方には、1カ月単位で利用できるデスクや、1日単位で利用できるカウンターがおすすめです。



カウンター

会議室

収納

キッチン

休憩室

デスク

玄関

多目的ホール

オフィス

シャワー

トイレ

収納

共用スペース



キッチンや休憩室などの共用スペースは利用者同士のコミュニケーションの場としてご活用ください。

ロケーション



サーフスポット「浜厚真海岸」までは車で5分。出勤前にサーフィンを楽しみたい方には理想的な場所です。

利用について

区分	部屋・席数	最低利用期間	利用料金	設備
オフィス	3部屋	6カ月	月額25,000円～35,000円	固定インターネット(※)、固定電話回線(※)、ワーキングデスク、チェア
デスク	4席	1カ月	月額10,000円	鍵付ワーキングデスク、チェア、ロッカー、A3対応カラープリンター
カウンター	2席	1日	日額500円	カウンターデスク、チェア、ロッカー、A3対応カラープリンター
多目的ホール	1部屋	1日	日額4,000円	テーブル、チェア
会議室	1部屋	1日	日額1,200円	インターネット接続用モニター、テーブル、チェア

(※)要工事

全館共通 フリー Wi-Fi、照明、冷暖房

共用設備 キッチン、シャワールーム、男女別トイレ、休憩室、簡易菜園、冷蔵庫、電子レンジ、洗濯機

厚真町起業化支援事業補助金



厚真町では、起業に向けた取り組みを支援するため、起業時における開業経費等の必要な経費の負担を軽減することで、新たな起業を奨励しています。



補助対象事業	厚真町内に事業拠点を設け、新規に事業を開始し、製品の製造およびサービス等を提供する事業
補助対象経費 (どちらか選択)	<ul style="list-style-type: none"> 新規開業支援事業（起業するために必要な施設の建築および改修等を行う事業） 報償費、旅費、役務費、委託費、工事請負費、備品購入費 事業化支援事業（安定的な事業継続を図るために行う事業） 報償費、旅費、需用費、原材料費、役務費、委託費、使用料・賃借料、備品購入費、借入金の償還費
補助額	対象経費の1/2以内で上限200万円 ※町が定める区域の空き店舗を利用する場合は上限250万円
補助実績	20事業（食品加工業、飲食業、製パン業、デザイン業、美容業、特用林産物生産業、リラクゼーション業など） ※平成30年度末時点



一般社団法人 厚真町観光協会

〒059-1605 北海道勇払郡厚真町字本郷305-2

TEL 0145-29-7711 ・ FAX 0145-29-7712

<http://atsuma-kankoukyoukai.jp/>

※掲載の内容は変更される場合があります。



ATSUMA LOVERS



何して あそぶ？

北海道の南西部にある人口約4,500人のまち厚真町。^{あつまちょう}

南北に細長い地形の北部には豊かな森が、中央には黄金色に輝く田園が広がります。南部は太平洋に面し、浜厚真海岸はサーフスポットとして有名です。

山も田畑も海もあるこの町には、農業を体験する、旬の作物を収穫する、アウトドアを楽しむ、体を動かす、美味しいものを食べる… など、1年を通して様々な楽しみ方があります。

車で新千歳空港から約35分、札幌市から約90分という立地で、町内にフェリーターミナルもあり陸・海・空すべてのアクセスに恵まれています。都会からちょっと遊びに行くにも、じっくり滞在するにも“ちょうどいいまち”の厚真町で、あなたにぴったりの楽しみ方を見つけてみませんか？

INDEX



田んぼのオーナー

》P5



ハスカップ狩り

》P7



いも掘り

》P8



サーフィン

》P9



キャンプ

》P10



ダム

》P11



森林

》P11



スポーツ・レジャー

》P12



祭り

》P13



泊まる

》P14



食べる

》P16



買う

》P22

米どころ

米づくり体験 田んぼのオーナー

春の種まきから秋の稲刈りまで
農家さんのアドバイスを受けながら米づくりを体験。
泥だらけになりながら自分の手で育てたお米が
食卓に並ぶ喜びを味わってみませんか？



4月下旬 種まき

米づくりの初めの一步。パレットに土と種を敷き詰めてビニールハウスに並べる作業は少し地味だが、なかなか見ることのない貴重な体験。

5月下旬 田植え

水の張った田んぼに入り、15cm程に育った苗を手で植えていく。豪快に転倒して泥だらけになってしまう方が続出するので着替えが必須。



10月上旬 稲刈り

秋になり、一面が黄金色になった田んぼには大きく育った稲が重たそうに穂を垂らす。昔ながらの稲刈り鎌を使って手作業で稲を刈り取る。



引き渡し 11月上旬

収穫した米を乾燥させて籾摺りを行った後に引き渡し。精米した白米と玄米が選べる。

オーナー料金

1区画(1アール) 25,000円
※不作の場合でも玄米30kgを保障

体験メニュー(自由参加)

米づくり体験(年3回程度)
かかしづくり、収穫体験などの追加メニューあり

温かな気候と町の総面積の7割以上を占める森林からの清冽な雪どけ水がおいしい米を作ります。
厳しい基準で選別されるブランド米「さくら米」は、先人の良食味米の生産にかける情熱を受け継ぐ米農家の誇り。



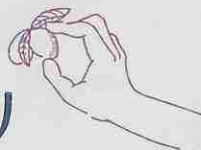
ハスカップ

かつては勇払原野に自生していた植物、ハスカップ。厚真町は日本一の栽培面積を誇り、品種改良を進め、「生で食べてもおいしいハスカップ」の生産に力を入れています。

甘い?酸っぱい?

ハスカップ 狩り

6月下旬～7月中旬



日本一のハスカップのまち厚真町では、観光農園でハスカップ狩りを楽しむことができます。農園によって、木によって味の違うハスカップ。甘い、酸っぱい、渋いなど、味見をしながらお好みの木を見つけましょう。



収穫できるのは
1年のうちたったの2～3週間
収穫時期が非常に短いハスカップを求めて、全国からファンが訪れる。低木のハスカップは小さな子どもでも収穫を楽しむことができるので家族連れも多い。



開園時期・料金

厚真町観光協会ホームページで最新情報を更新しています。
<http://www.atsuma-kankoukyoukai.jp/hasmap.html>

農園	電話番号	住所	地図
頗美宇農園	0145-27-3331	厚真町高丘455	P27〔MAP03〕
松平農園	0145-29-5327	厚真町高丘528	P27〔MAP03〕
荒谷農園	0145-29-5326	厚真町高丘544	P27〔MAP03〕
山城農園	0145-29-5325	厚真町高丘556	P27〔MAP03〕
ハスカップ農園のみり	090-2810-6409	厚真町幌内958-1	P27〔MAP03〕
畑嶋農園	090-8425-2882	厚真町東和194	P27〔MAP03〕
土居農園	090-5952-4209	厚真町朝日78	P26〔MAP01〕
山口農園	0145-27-2137	厚真町宇隆163-5	P26〔MAP01〕
佐藤農園(宇隆)	0145-27-3663	厚真町宇隆17-4	P26〔MAP01〕
佐藤農園(共栄)	090-9083-9802	厚真町共栄393	P26〔MAP01〕
佐久間農園	090-8631-4944	厚真町鯉沼195	P26〔MAP01〕
山崎農園	090-3648-5378	厚真町鹿沼144	P26〔MAP01〕
石井農園	090-5987-5513	厚真町富里307-1	P27〔MAP03〕
荒山農園	0145-27-3001	厚真町上野209-1	P26〔MAP01〕

冷凍ハスカップなら、シーズン問わず!

ハスカップは冷凍して保存・流通されるため、収穫シーズンを逃してしまっても、冷凍果実は手に入れることができます。

問い合わせ：Aコープ厚真店 (P23)



肥沃な大地

肥沃な大地に恵まれた厚真町では様々な作物が栽培されます。なかでもメイクインは火の通りがよく煮崩れしにくいのが特徴。氷の室で越冬させた「氷室メイクイン」は糖度が増して舌触りも滑らかに。

じゃがいもゴロゴロ いも掘り

8月下旬～9月下旬



土の中からいもを掘り出す作業はまるで宝探しのようで、大きなサイズを見つけた時の喜びはひとしお。ほ場付近まで大型バスの乗り入れが可能で、会社や町内会のリクリエーションなどの団体に人気。昼食や入浴とセットになったプランもあり、1日楽しむことができる。夏の終わりの思い出づくりにいかが？

いも掘り料金

1区画(1アール) 15,000円

※約20人で1人あたり10kg程度の収穫が見込める面積

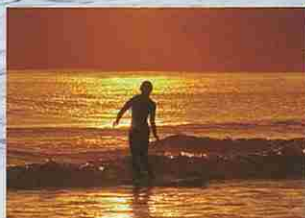
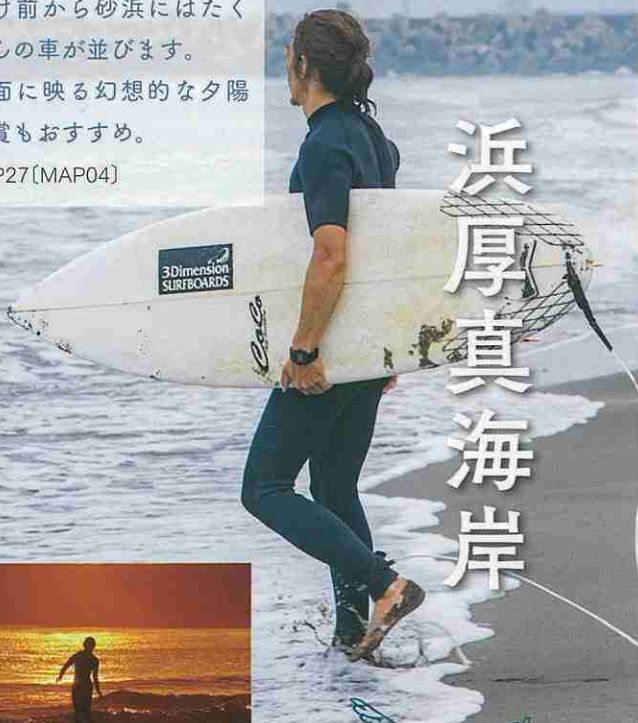
昼食セット

バーベキューセット 1,300円～

年間6万人ものサーファーが集まる浜厚真海岸は北海道屈指のサーフスポット。いい波を求めて夜明け前から砂浜にはたくさんの車が並びます。海面に映る幻想的な夕陽鑑賞もおすすめ。

📍 P27[MAP04]

浜厚真海岸



波乗りの爽快感を味わおう

サーフィン体験



ISA 公認インストラクターが初心者用ソフトボードで前半・後半にわけて指導。板に立ってまっすぐ進むまでを目標に講習。安全に楽しむため、海の知識も事前に学ぶ。講習は1人から受け付け。

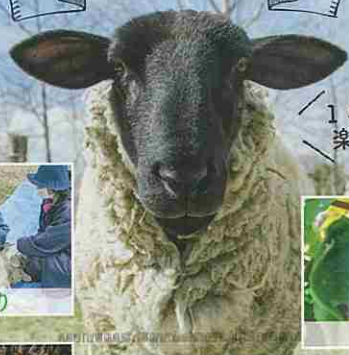


問い合わせ

tacoo (タクー)

厚真町上厚真211-25

☎ 0145-28-2233



1年中
楽しめえ～



羊の毛刈り



こくわ狩り



炭窯見学

- ・野菜収穫
- ・昔の農機具体験
- ・しいたけづくり
- ・羊毛加工
- ・ホタル観賞
- ・星空鑑賞
- ・ヨガ

- ・加工体験
ジャム、豆腐
アイスクリーム
トマトジュース
そば・うどん
ソーセージ



オフロードパーク

日本ATV認定コースとしてチャンピオンシップレースも開催されるバギー専用サーキット。

- 📍 P27[MAP04]
- 📞 ATVレーシングチーム B-style (代表 木戸) 090-2691-6945



三日月沼

氷の厚さが増す厳冬期にワカサギ釣りを楽しめる。道具のレンタルもあり。

- 📍 P26[MAP01]
- 📞 向江 豊 0145-27-3410



野原公園

天然芝フィールド3面を有する本格的なサッカー場。隣接のパーキングにはトイレや売店がある。

- 📍 P27[MAP04]
- 📞 NPO法人 YAGEN フットボールクラブ 0144-55-6358



パークゴルフ場

家族で楽しめる初心者向けコース。

- ・上厚真
- 📍 P27[MAP04]
- ・本郷いこいの森
- 📍 P27[MAP05]

- 📞 厚真スポーツセンター 0145-27-3775



あつまスタードーム

全天候型多目的土間体育館。季節にとわれず屋内でテニス、サッカー、野球、ゲートボールなどの練習ができる。

- 📍 P267[MAP05]



バーベキューハウス

炭と食材を持参すれば雨でもバーベキューを楽しめる。

- ・新町公園
- 📍 P26[MAP01]
- ・町民広場
- 📍 P27[MAP02]

- 📞 厚真町産業経済課 0145-27-2486



FESTIVAL & EVENT

あつま田舎まつり 6月中旬

2日間にわたって開催される厚真町最大のイベント。田舎まつり音頭パレードやステージショーなど、数々の催し物があり町外からも多くの人を訪れます。名物は無料貸し出しの炭焼きコンロでジギスカンを堪能する「草原焼き」。特産品の販売や子ども向けのアトラクション、地元のグルメ屋台も。



あつま国際雪上3本引き大会 1月中旬



厚真町から発信するスポーツ「雪上3本引き」は、同時に3本の綱を使う綱引き。制限時間内に2本先取したチームの勝利で、1試合3セット。どの綱を何人で引くかは自由。体力はもちろんのこと、戦略やチームワークが重視される奥の深い競技。

ランタン祭り・スターフェスタ 2月上旬

こぶしの湯あつま周辺を会場に開催される冬のイベント。約5,000個の氷のランタンが飾られ幻想的な雰囲気の中でジギスカンをほおばる「ランタン焼き」や、イベントも催される。クライマックスには雪原に巨大な干支の漢字が浮かび上がる「干支文字焼き」が、打ち上げ花火とともに冬の夜空を彩る。





こぶしの湯あつま

小高い丘の上にある施設からは、四季折々の自然を望む。大浴場では開放感のある露天風呂をはじめラドン泉、泡風呂、サウナなど多彩な湯を堪能できる。宿泊は地元食材を味わう食事つきプランや、合宿におすすめの素泊まりプランなど、多様なニーズに対応。

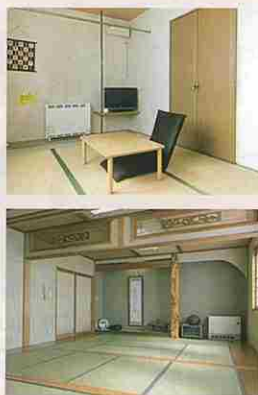


- 〒 厚真町本郷本郷 229-1
- ☎ 0145-26-7126
- 🛏 和室8室、洋室2室、多目的研修室
- 🕒 日帰り入浴 10:00~22:00
- 🌐 <http://www.kobushi-atsuma.com/>
- 📍 P26[MAP01] P27[MAP05]



高田旅館

大正時代から続く老舗旅館。我が家に帰ったように落ち着ける場所。併設の高寿司では地元の食材を味わえる。宴席や会合で利用できる大広間もあり。



- 〒 厚真町京町 39
- ☎ 0145-27-2513
- 🛏 和室6室
- 📍 P27[MAP02]



暮らしこ

離農住宅を改装した農家民宿。敷地も含めた1棟貸し切りの宿は最大4名が宿泊可能。田舎の小農の暮らしを体験できる。

- 〒 厚真町上野21-3
- ☎ 090-1647-2232
- 🛏 1棟貸し切り(定員4名)
- 🌐 <http://darts-tsuki.com/>
- 📍 P26[MAP01]

Dino旅館

24時間チェックインに対応。併設する塾では遠隔操作による英会話や速読などの教育コンテンツも利用可能。

- 〒 厚真町本町 27-1
- ☎ 0145-27-3500
- 🛏 和室6室、洋室9室
- 📍 P27[MAP02]

レストランこぶし



こぶしの湯あつま内にあるレストランでは厚真町産食材を使用したメニューを提供。厚真町産の豚肉を使用した「あつま豚丼」は、米も肉を焼く炭も器も厚真町産。レストランのみの利用も歓迎。



- 〒 厚真町本郷本郷229-1 (こぶしの湯あつま内)
- ☎ 0145-26-7126
- 🕒 平日 11:30~14:30、17:00~20:00
土日 11:30~20:30
- ※あつま豚丼提供時間：11:30~13:30、17:00~19:30
- 🏠 無休 (臨時休業あり)
- 🌐 <http://www.kobushi-atsuma.com/>
- 📍 P26[MAP01] P27[MAP05]

ドライブイン本郷

定食、麺類、丼ものなど豊富なメニューが揃う店。大人数での宴会や弁当・オードブルの仕出しも対応。季節によって山菜などの地元食材が小鉢で出てくることも。

- 〒 厚真町本郷本郷270
- ☎ 0145-27-2762
- 🕒 10:00~18:30
- 📍 P27[MAP05]
- 🏠 日曜日、ほか不定休



潮騒



あっさりとしたスープにもやしがつっぱり盛り付けられたラーメンが特徴。具だくさんの「潮騒ラーメン」や合鴨・ごぼう・ネギがつっぱり入った「あいがもラーメン」が人気。丼もの、そば、カレーなどもあり。

- 〒 厚真町京町141
- ☎ 0145-27-3776
- 🕒 11:00~19:00 (変更あり)
- 📍 P27[MAP02]
- 🏠 不定休

厚真園



質の高い焼き肉を味わえる店。屋時はお得なランチセットを求め混雑する。石焼ビビンバやラーメンなどメニューも豊富で、大きなカツが豪快のった「カツラーメン」は食べ応えあり。2017年にリニューアルした店内は無煙ロースター設置で女性にも好評。

- 〒 厚真町錦町7-3
- ☎ 0145-27-2929
- 🕒 平日 11:00~14:00、17:00~22:00
土曜 11:00~22:00、日曜 11:00~21:00
- 🏠 不定休
- 📍 P27[MAP02]



食空間ゆるり

一般流通の少ない厚真町産のブランド豚「米愛豚」を食べられる店。ストレスの少ない環境で育て、米を配合した飼料を与えた豚は「肉質が柔らかく、脂身がしつこくない」と評判。コスパの良い特製弁当は予算に応じてアレンジ可能。

- 〒 厚真町錦町5-1
- ☎ 0145-29-7344
- 🕒 11:00~14:00、17:00~22:00
- 🏠 日曜 (祝日の場合は翌日)
- 📍 P27[MAP02]



高寿司



近海で獲れた魚介を中心に新鮮な食材を毎日仕入れる。握りはもちろん、創作一品料理も提供。料理を通して厚真町の四季を感じられる店。大粒のハスカップを軍艦巻きにして岩塩でいただく「ハスカップ寿司」は限定品。

- 〒 厚真町京町23
- ☎ 0145-27-2744
- 🕒 17:00~21:00 (変更あり)
- 🏠 日曜
- 📍 P27[MAP02]



中島食堂

明治43年創業の老舗。一度は暖簾を下したが5代目にあたる現大将が2017年に再開。そばは毎日早朝から手打ち。冷たいそばは、板そばで提供。揚げたての天ぷらとのセットが人気。



- 〒 厚真町京町23 ☎ 0145-29-7125
- 🕒 月～木曜 11:00～15:00
- 🕒 金土日曜 11:00～15:00、17:00～20:00
(麵・つゆがなくなり次第終了)
- 📅 休 不定休 📍 P27[MAP02]



かくれん坊



定食や洋食など、どれもボリューム満点。おすすめは塩味のスープに海の幸をふんだんに盛り付けた「浜っ子ラーメン」。ソフトクリームはハスカップ・こくわ・またたびの3種から選べる。

- 〒 厚真町上厚真252-20
- ☎ 0145-28-2201
- 🕒 11:00～14:00
- 📅 休 日曜
- 📍 P27[MAP04]



まちなか交流館しゃべーる

カレーやパスタのほか、軽食やスイーツなどもあり、気軽に利用できるコミュニティカフェ。ハンドメイドコーナーでは地元作家の作品を販売。併設の工房で製造した厚真町産大豆使用の豆腐「雪ほたる」は、品評会で受賞歴あり。



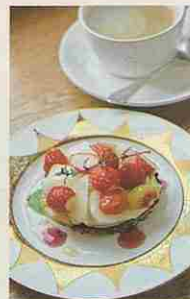
- 〒 厚真町京町12 ☎ 0145-29-7022
- 🕒 10:00～18:00 📍 P27[MAP02]
- 📅 休 年末年始(カフェは水曜)



momo café

森の中に佇む欧風の店舗には、猫が自由にくつろぎ、リスが遊びにやってくる。フレンチ出身の店主が作るフルーツを贅沢に使ったケーキはどれも絶品。インテリアや食器、ガーデニングなどトータルでこだわりを感じる空間。

- 〒 厚真町豊沢495-4
- ☎ 0145-29-7020
- 🕒 11:00～
- 📅 休 火曜
- 📍 P27[MAP02]



喫茶 寒露



大正時代の農家住宅を移築した古民家喫茶。「杵の内」と呼ばれる伝統工法で組まれた大きな梁と吹き抜けが特徴的。スコーンなどのスイーツは手作りで、週替わりランチメニューあり。



- 〒 厚真町表町51-8
- ☎ 0145-29-7850
- 🕒 10:30～17:00
- 📅 休 日曜、月曜
- 📍 P27[MAP02]

Shijima cafe

ヨガインストラクターの店主が体に優しい野菜中心のオリジナルメニューを提供。ヨガスタジオ兼カフェが地震で被災したため、仮設店舗にて営業再開予定。キッチンカーでの移動販売やケータリングなども行う。

- 〒 厚真町京町37 ☎ 090-7652-4132
- 🕒 11:00～ 📍 P27[MAP02]
- 📅 休 金曜、土曜のみ営業(その他変則営業)



ハスカップカフェLabo

ハスカップファーム山口農園がハスカップ商品の加工販売を行う直営店。ハスカップをふんだんに使ったジャムやソフトクリーム、スムージーなど、ハスカップ生産者だからこそ作り出せる贅沢な商品が揃う。

- 〒 厚真町表町53-5 ☎ 090-8427-2137
- 🕒 11:00～18:00 📍 P27[MAP02]
- 📅 休 不定休



めぐみ水産

干物を中心に海産物を販売する傍ら、手作り弁当やラーメンを提供。シシャモと鶏でだしを取ったスープが極太麺に絡む本格的なラーメンは、お好みでシシャモ魚粉をトッピングしていただく。



- 〒 厚真町浜厚真300-4 (野原公園内)
- ☎ 0145-28-2838
- 🕒 8:00~18:00
- 📍 P27[MAP04]
- 📅 不定休

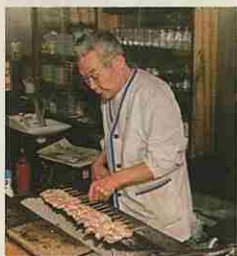
パン工房 chillin'

住宅街の奥まった場所に構える小さな店舗には、自家製酵母と道産小麦で作るパンがずらりと並ぶ。週に2日の営業日には遠方からも客が訪れ、早い時間に売り切れることも多い。



- 〒 厚真町表町 51-6
- ☎ 090-7054-4332
- 🕒 11:30~17:00 ※なくなり次第終了
- 📅 水曜、土曜のみ営業
- 📍 P27[MAP02]

焼き鳥おやじ



馴染みの客が集う店内は炭の香りが食欲をそそる。カレーの風味が香る秘伝の味付けが人気の鶏モモがおすすめ。老夫婦が切り盛りしているため、大きい声で注文するとスムーズ。

- 〒 厚真町本町1
- ☎ 0145-27-2502
- 🕒 17:00~23:00
- 📅 日曜日
- 📍 P27[MAP02]

江戸っ子

家庭的な創作料理にお酒が進む店。自由気ままに営業しているので事前に予約が必須。日替わりランチも隠れた人気。



- 〒 厚真町本町51
- ☎ 0145-27-2062
- 🕒 不定休
- 📍 P27[MAP02]

ジョイント スナック愛結



ノリのいいママと楽しくお酒が飲める店。表通りに面したきれいな店舗は男女問わず入りやすい雰囲気。

- 〒 厚真町表町6
- ☎ 0145-27-2851
- 🕒 19:00~24:00
- 📍 P27[MAP02]
- 📅 日曜日、祝日

ナイトサパー 徳永



広い店内は昭和のバブを思わせるノスタルジックな雰囲気。ノンアルコールドリンクも豊富でカフェメニューもあり。

- 〒 厚真町京町19
- ☎ 0145-27-2538
- 🕒 19:00~24:00
- 📍 P27[MAP02]
- 📅 日曜日

スナック SAKURA



エントランスの桜の木がシンボル。駐車場があるのでハンドルキーパーにも優しい店。

- 〒 厚真町錦町5
- ☎ 0145-27-2230
- 🕒 19:00~24:00
- 📍 P27[MAP02]
- 📅 日曜日

スナック ROSE



2019年にリニューアルオープン。音響設備が良く、気持ちのいいカラオケが楽しめる店。

- 〒 厚真町京町88
- ☎ 0145-29-7127
- 🕒 19:00~24:00
- 📍 P27[MAP02]
- 📅 日曜日・祝日

Buy 買う



あづまジンギスカン

言わずと知れた厚真の名物。厳選された羊肉を自社製造の秘伝の生ダレで味付けした自慢の逸品。

- (有)市原精肉店
 〒厚真町表町3 ☎0145-27-2407
 ☎10:00~18:00 📍P27[MAP02]
 休 火曜日

プリンセス紫・プリンセス朱

農家のお母さんたちが育てた紫蘇とトマトを原料に心を込めて作ったジュース。

生産：手作りグループあすなろ
 取扱店：①②③④⑤



おふくろみそ

厚真町産の米こうじと大豆を贅沢に使用して、地元のお母さんたちが丹精込めて作った無添加味噌。唐辛子を加えて熟成させた「おふくろなんばんみそ」も人気。

生産：JAとまこまい広域
 取扱店：①②③⑤



あつま川

厚真町産の酒米「彗星」で仕込んだ純米大吟醸酒。町内限定販売。



生産：厚真の地酒頒布会
 取扱店：①②③

こくわワイン

こくわ(サルナシ)の香りとまろやかな酸味が特徴の辛口ワイン。



生産：JAとまこまい広域
 取扱店：①②③

ハスカップゼリー

原料のハスカップと砂糖(てん菜)は厚真町および近郊産。合成着色料、保存料なし。

生産：JAとまこまい広域
 取扱店：①②③⑤



ハスカップジャム

ハスカップ農家の作るジャム。個性豊かなハスカップ本来の酸味を生かした濃厚な味。

生産：土居農園
 取扱店：①②③④⑤



タニコレザー Taniko leather



革製品メーカーで修業を積んだ女性店主が展開するオリジナルブランド。工房兼店舗では1点1点丁寧に作られた商品を手にとることができる。名入れやオーダーメイドにも対応。

- Taniko leather (工房・直営店)
 〒厚真町新町433 ☎0145-27-3420
 ☎10:00~18:00 📍P26[MAP01]
 休 金曜、土曜のみ営業

木工房 TANAKA

サクラなどの天然木で作られたカトラリー。口当たりや持ちやすさにこだわったデザイン。学校給食の食器にも使われている安全で丈夫な仕上げ材を使用。

製造：木工房TANAKA
 取扱店：⑤



平飼い有精卵

広い面積で平飼い飼育した鶏の卵。餌は小麦や米ぬかなど北海道産の飼料を自家配合して与える。

生産：小林農園
 取扱店：④⑤



ハスカップわたあめ

原料となるザラメは厚真町産のハスカップ果汁で手作り。しっかりとハスカップの味を感じられるわたあめ。

生産：ハスカップシュガー
 取扱店：④



①

Aコープ厚真店

- 〒厚真町錦町10-2
 ☎0145-27-3102
 ☎夏9:00~19:00、祝日~18:00
 ☎冬9:00~18:00、祝日~17:30
 休 日曜
 📍P27[MAP02]

②

Aコープ上厚真折坂店

- 〒厚真町上厚真240
 ☎0145-26-8200
 ☎月~土曜7:00~18:30
 ☎日曜祝日8:00~16:00
 休 無休
 📍P27[MAP04]

③

ハマナスクラブ厚真店

- 〒厚真町表町21
 ☎0145-27-2414
 ☎7:00~23:00
 休 無休
 📍P27[MAP02]

④

こぶしの湯あつま

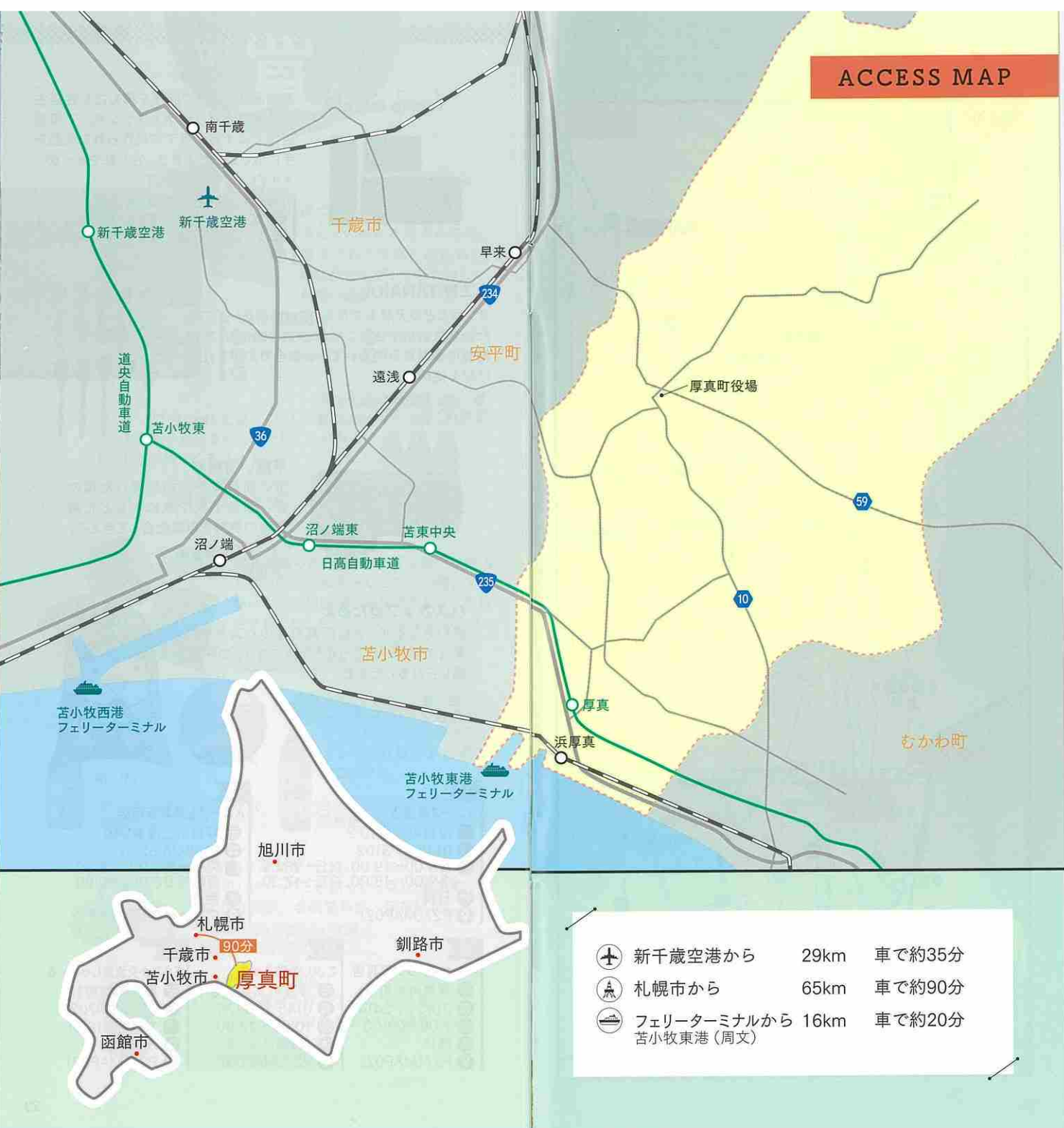
- 〒厚真町本郷229-1
 ☎0145-26-7126
 ☎10:00~22:00
 休 無休
 📍P27[MAP05]

⑤

まちなか交流館しゃべーる

- 〒厚真町京町12
 ☎0145-29-7022
 ☎10:00~18:00
 休 水曜
 📍P27[MAP02]

ACCESS MAP



- ✈ 新千歳空港から 29km 車で約35分
- 🚗 札幌市から 65km 車で約90分
- 🚢 フェリーターミナルから 16km 車で約20分
苫小牧東港(周文)



●ハスカップ農園 (P7) ●宿泊施設 (P14-P15) ●飲食店 (P16-P21) ●小売店 (P22-P23)