

テレワーク拠点のご提案


- 士幌町について
- テレワーク拠点施設（オフィス）の概要
- 宿泊施設の概要
- しほろMAP、テレワークの実績
- レジャースポット、グルメ紹介
- オフィス立地に関する支援制度
- 受入サポート体制
- 受け入れ可能人数及び期間

士幌町について

しほろちょう

士幌町

って
どんなところ?



SHIHOCHO CHO

北海道士幌町

INFORMATION

総人口 (平27国調)
6,132人

総面積
259.13 km²

総面積の
うちわけ

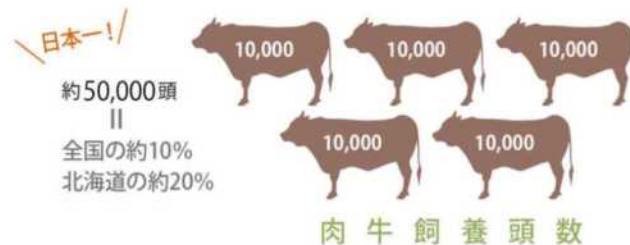
- 農用地 **58%**
- 山林 **18%**
- その他 **21%**
- 宅地 **3%**

引用 : NewsPicks Brand Designの制作のもと、2017年10月24日にNewsPicks上に掲載されたものです。

士幌町

INDUSTRY

主要産業



農業のまち

日本有数の穀倉地帯で、畑作が盛んなことから「日本のウクライナ」とも形容される十勝平野。士幌町はその北部に位置し、十勝平野の中心都市である帯広市から30kmほどの距離にあります。主な産業は、畑作・酪農・畜産。典型的な北海道の農業ですが、日本全体と比較しても高い収益力を実現しているのが特長です。

その高い生産性を支えている要因のひとつが、**農作物に付加価値をつける工夫**です。JA士幌では1970年代から自前の食品加工工場を建設し、地場産業に密着した食品工業をコンビナート化しました。

さらに、さまざまな農業構造改善事業を推進、**生産・加工・流通まで農業の6次産業化**に取り組むなど、常に新しいビジネスモデルに取り組んでいます。同JAの農畜産物販売高（共済金含む）は平成31年3月で約461億円。組合員戸数440戸で割ると、**1戸当たり約1億円の収入**になります。

付加価値農業の確立をめざして、「ICT農業」機器を導入、先端テクノロジーを取入れるなど、地域一体で新しい農業にチャレンジしています。

テレワーク拠点施設概要（廃校活用）

- 旧小学校施設をテレワークの拠点として活用することを提案
 帯広駅から車で35分、農村部に位置し、士幌市街地からは車で10分の自然環境、好立地
 必須であるインターネット光回線を完備

北海道	士幌町	佐倉小学校	河東郡士幌町字士幌東7線132番地
道東自動車道 帯広音更IC 下車約30分(26km)		問い合わせ先	士幌町 総務企画課 企画グループ 01564-5-5212

用途地域	土地面積 (㎡)	構造 竣工年 施設区分	建築面積 (㎡) 延床面積 (㎡) 階数	募集内容	貸与・譲渡条件等	備考
指定なし	約13,400	校舎:鉄筋コンクリート 体育館:鉄骨その他	—	・事業提案の募集	・地域の理解が得られること ・地域振興、地域産業の活性化が図られる事業であること ・詳細は要相談	・令和2年3月閉校 ・新耐震基準 ・「士幌町旧小学校施設等利活用推進補助制度」創設予定
		校舎:H10 体育館:S59	校舎1,118 体育館 587			
		校舎・体育館	校舎 1 体育館 1			

校舎等の外観写真



校舎等の平面図



現地環境等が視覚的にわかるもの



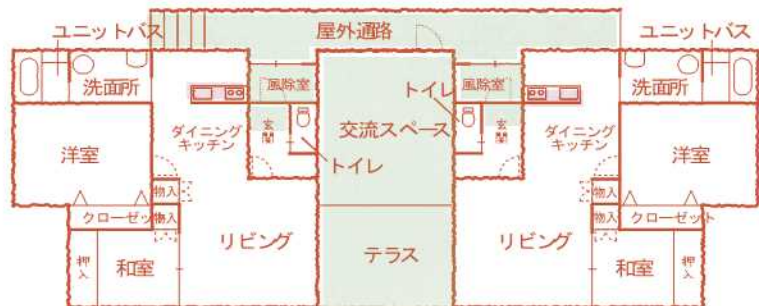
テレワーク可能な宿泊施設概要（2施設）

10泊～
6ヶ月…

ちよつと暮らし体験住宅 オリベ 



平成25年に新築した1棟2戸（2LDK）の体験住宅です。土幌町の中心部から車で15分の静かな山里に建てられていて、近くにモール温泉である「道の駅しほろ温泉」があります。6～7月になるとハスカップ狩り体験も可能です。原則10泊以上最長6カ月の範囲内での利用となります。

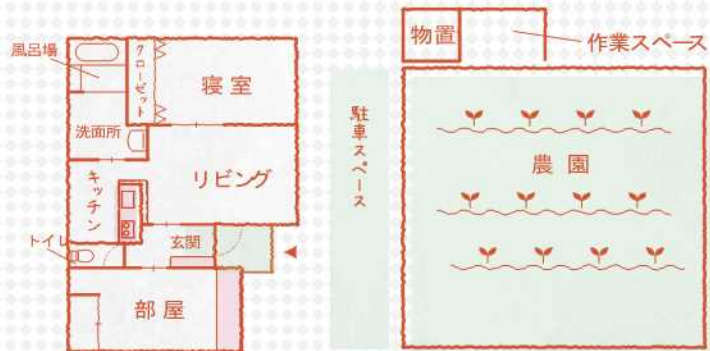


1年～
3年…

もつと暮らし体験～農園付住宅～ 



自然に囲まれながら農園づくりを楽しむ暮らしを試してみませんか。二地域居住を考えている方やテレワークなどの新しい働き方にチャレンジしたい方、自然豊かな環境で事務所を設置したい方に最適な住宅ができました。1年程度の滞在から、最長で3年の長期滞在も可能です。



提案施設① 「オリベ」 1棟2戸 (交流スペースあり)

入居者の募集

移住体験住宅オリベ（1棟2戸）の入居者募集は次の通りです。

- ・ 一次募集期間：例年1月ごろ
- ・ 利用対象期間：4月1日～3月31日までの間
- ・ 利用料金：3,000円/泊（1戸利用）

※料金の中には、水道光熱費、放送受信料、インターネット回線使用料が含まれております。また、生活に必要な備品などが概ね備わっております。

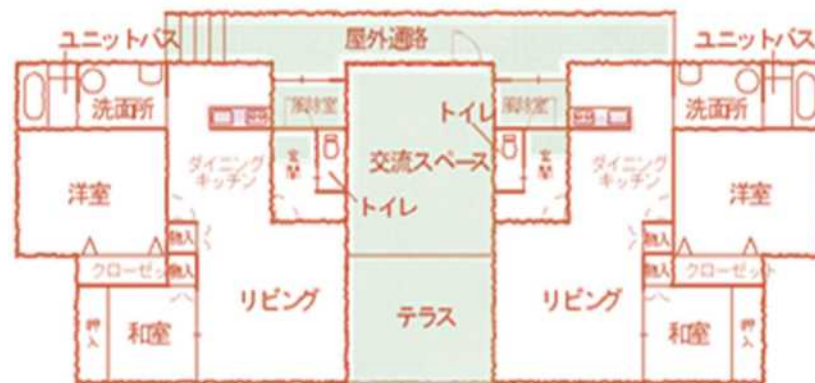
※料金には飲食費や日常生活に係る消耗品、交通費等は含まれておりません。

※原則、土日祝日及び12月30日から翌年1月6日における入退居はお断りさせていただきます。



主な利用条件

- ①ご利用期間は、原則10泊以上最長6カ月の範囲内でのご利用となります。
- ②ご利用にあたってアンケート調査・回答やホームページへの写真等の掲載、マスコミ取材へご協力いただけますとします。ご了承ください。
- ③ご利用料金は、前納（全額前払い制）となります。
- ④単身及び未成年のみでのご利用はできません。（2名以上の利用で成人の同伴が必要となります。また、民法で定める親族のみとなります。）
- ⑤室内へのペット同伴は（一時あずかりも）できません。



提案施設② 「農園付き住宅」 戸建て4棟

「農園付き住宅」 貸付条件 (概要)

コンセプト

- 二地域居住者に視点をおいた、農村地域における都市と農村の交流活性化による賑わいを創出。
- 滞在中「テレワーク、サテライトオフィス」等の事務所としても利用ができ、新しい働き方を体感しつつ自然に囲まれ、農園(菜園)づくりを楽しむ暮らしを提案。

土幌町への移住・二地域居住を希望する方、事務所の開設・起業を検討される方に、最低1年の滞在から、最長(延長)で3年間までの長期滞在を可能とし、土幌町での生活体験、新しい働き方が実践できる平屋戸建て住宅で、各戸100㎡の農園、事務カウンター、書庫・インターネット環境が付いた住宅を4棟建設しました。

国の地方創生補助事業を活用し整備することにより、高品質な住宅を低廉な家賃で提供でき、この住宅での暮らし、働き方を通して地域の包括的な活性化を図ることを目的としています。

入居対象者(事前審査あり)

- ◆土幌町内への移住定住・二地域居住を希望される方並びに、テレワーク、サテライトオフィス等の開設及び起業を検討する事業者(法人、団体、企業体、グループ、個人事業主)
- ◆土幌町以外であれば十勝管内在住の方も利用可能(優先選考あり)
- ◆二地域居住において利用希望者多数の場合は、「十勝管内以外からの入居を希望される方」、「入居希望期間の長い方」、「中学生以下のお子様の多い方」等を優先します。
- ◆「お試しオフィス」での利用希望者多数の場合は、北海道以外の事業所(本店)、居住者を優先します。

家賃

- 下記の区分にて家賃を設定しています。
- 契約1年目に限り家賃を減免し、利用活用の促進を図っています。

【住宅専用】 基本 月額賃料 60,000円 → **1年目のみ 50,000円**

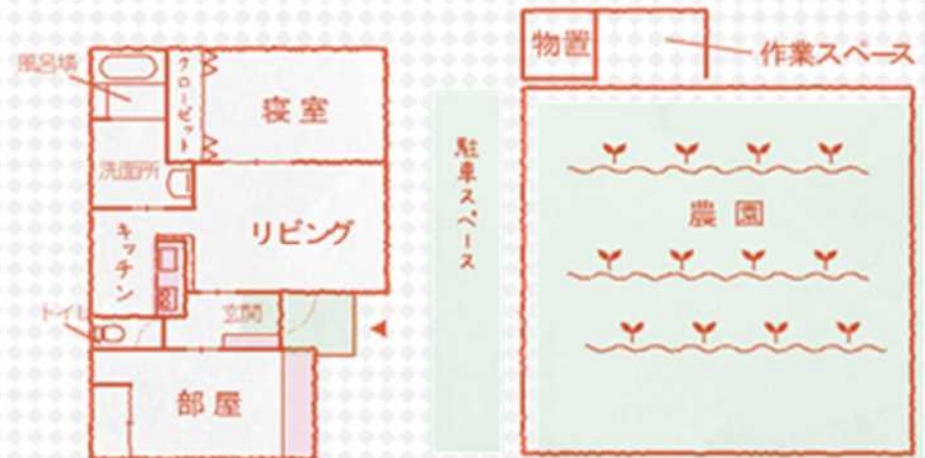
【お試しオフィス併用】 基本 月額賃料 75,000円 → **1年目のみ 55,000円**

- ◆光熱水費等については、入居者にて別途契約しご負担下さい。

特記事項

- ◆最低限必要な家具、家電、調理機器、生活用品等を備えています。
- ◆放送受信料、インターネット接続料は無料です。
- ◆お試しオフィス専用 15G対応Wifi機器1台、事務用イス1脚
- ◆敷金(保証金) 月額家賃の3ヵ月分を預かります。また退去時清掃代は実費のご負担です。
- ◆町及び町関係者が実施する事業(先端農業、農園での試験、研究、開発等)に参加及び協力すること
- ◆下居辺友愛地区常会(町内会)への加入、費用のご負担(年間3千円程)があります。

一戸 70㎡+農園100㎡×4戸



テレワークの実績（経産省2年連続実施）

経産省職員がテレワーク勤務 土幌

2019/08/01 8:00



役場会議室で通常業務を行う経産省職員



【土幌】IT（情報技術）を活用して、場所や時間にとらわれずに自宅などで仕事をする「テレワーク」の試行として、経済産業省の職員5人が7月25、26の両日、出張を兼ねて土幌で「勤務」した。

2020年東京五輪・パラリンピック期間中の交通混雑の緩和などを目指し、2017年から、官公庁や民間企業が参加して「テレワークデイズ」を実施している。参加団体の社員や職員は、自宅やサテライトオフィスで仕事をする。今年は7月22日から9月6日を実施期間と設定し開催されている。

経産省職員の土幌でのテレワークは昨年も実施され、今年で2回目。経産省経済産業政策局地域経済産業政策課の後藤雄三課長ら5人が、町の農園付き住宅や移住体験住宅を視察したり、土幌高校の取り組みを見学した。両日も視察や見学の合間に、役場会議室で、通常の業務をこなしていた。（平田幸嗣）

経産省職員が土幌視察 サテライトワーク試行実験の一環

2018/07/29 19:00



土幌高校のほ場を見学する経産省の職員たち（左側）

【土幌】インターネットを活用し自宅などで働く「テレワーク」の試行実験の一環で、経産省職員4人が26、27の両日、町内を訪れ、下居辺地区の農園付き住宅や土幌高校のほ場などを視察した。

2020年の東京五輪・パラリンピック向け、政府主導で23日から「テレワーク」の促進週間がスタート。経産省では27日までの期間中、全国6地域8カ所に職員を派遣している。土幌町は、経産省の「地方版IoT推進ラボ」に選定されたこともあり、今回対象に選ばれた。

26日午前には下居辺地区の飯島農場で、搾乳ロボットや自動給餌機などを視察。土幌高校では、ほ場に設置されたデータ集積・分析システム「e-kakashii（かかし）」などを見学。同校担当者が、土壌内の温度や水分量などの情報をセンサーで収集し、それらを基に野菜や花の生育状況を管理していることなどを説明した。

経産省商務情報政策局ITイノベーション課の中川由郁課長補佐（35）は「農業にITを活用しているケースは全国的に高校では珍しい。データという数値を農業に生かすことの価値に気付いていることが非常に進んでいると感じた」と話していた。

このほか、職員4人は食品加工センターも見学した。27日は町役場の会議室で実際にテレワークを体験。パソコンの画面を見ながら本庁の職員と打ち合わせするなど、通常通りの業務をこなした。（安倍諒）

レジャースポット・グルメご紹介

<http://www.shihoro-kankou.jp/>

しほろガイドマップ

市街地概図

観光案内所
いいとこしほろ
市街地の観光の起点はここから！見る、食べる、遊ぶなど目的に合わせて市街地の情報を知らることが出来ます！

朝陽公園
朝陽地区を流れる屈臣川は、ヤマベが清流に遊び、川の流れに磨かれ丸くなった十勝石（顕徳石）を見つけることができます。また、朝陽公園では毎年7月下旬から8月上旬にかけてハイクホテルの観賞会が開催されています。
【市街地観光会】
期間7月下旬～8月上旬

ハスカップ狩り
毎年6月後半から7月前半は元園の会によるハスカップ狩りが開催。たくさん収穫したハスカップはそのまま食べても、ジャムなどにしてもOK！
【ハスカップ狩り】
期間6月後半～7月前半
場所：〒下川町西2番132-18
管理：下川町果樹園地管理グループ

水芭蕉園
毎年時期になると水芭蕉の群落を見ることが出来ます。駐車場から8分ほど、歩きやすい格好で。
【水芭蕉園】
期間4月下旬～5月上旬

土幌高原展望台
土幌高原の展望台は十勝平野が一望できます。地元の人達にもおすすめのドライブスポットです。

土幌フィッシングパーク
フィッシングパークへは黄色と赤のこの看板が目印。

土幌市街
約16kmの直線道路が延々と続き、十勝らしい景色を堪能できます。遠征リ運転には要注意！

音葉川
音葉川では、ニジマスやヤマベをはじめとした魚が泳いでいます。休日は釣りを楽しんでいる人も多いです。

土幌町観光協会ウェブサイト
土幌町の四季折々の見所やアクティビティ、素敵なカフェまで多種多様なスポットを掲載中！
詳しくはこちら
<http://www.shihoro-kankou.jp> QRコード→

0 11km 2km GS - ガリオンスタン



道の駅 ピア21しほろ

Michi-no-Eki "Pia 21 Shihoro"



2017年4月に移転リニューアルした道の駅ピア21しほろ。土幌市街の入り口として、訪れたすべての人が「しほろらしさ」を十分に堪能できる魅力がいっぱいの道の駅。本格的なコーヒーをドライブ途中に楽しめる「CAFE KANICHI 寛一」、地元農家から届く新鮮野菜や、しほろ牛を一頭買いで提供される料理が魅力的な「にしほろ食堂」、土幌の特産品を購入できる「PIA 21 SHOP」など、土幌観光のスタート地点となるスポット。



写真1,2.しほろ牛と産直野菜をふにじいる食堂 ぐだんに使った「にしほろ食堂」では、しほろ牛を贅沢に楽しめる「剣先ハンバーグ」(写真2上)や、各種定食(写真2下)など充実したメニューで家族そろって土幌の味覚を楽しめる。

剣先ハンバーグ	1,350円	しほろ牛カレー	1,200円
モン常識みうどん	720円	パクチャー丼定食	880円
剣先ステーキ	2,700円	しほろ牛丼定食	950円
パピルたっぷりグリーンカレー	880円(夏季限定)	他	

※金額はすべて税込み価格です

写真3.「CAFE KANICHI 寛一」は土幌町の味覚を手軽に楽しめるメニューが盛りだくさん。ジャガイモが特産の町ならではの地元企業と共同開発した究極のフライドポテトやしほろ牛100%のハンバーガー、カレー種など、こだわりの本格的なコーヒーと一緒にどうぞ。

しほろ牛ハンバーガー	680円
しほろスタイルフライドポテト	380円
しほろ牛カレー種	500円
コーヒー	350円～
他	

※金額はすべて税込み価格です



写真4.特産品が購入できる「PIA 21 SHOP」(写真右)では、地元農家が自家菜園で育てた「農家のおすそわけ野菜市」の野菜や、JA土幌町の「生産者選元用ポテトチップス」の購入が可能。広々としたキッズコーナー(写真左)も併設している。



連絡先 指定管理者 土幌町商工会 TEL:01564-5-3940 飲食担当 株式会社 at LOCAL TEL:01564-5-5111 FAX:01564-5-3522 営業 4月～10月 9:00～18:00 11月～3月 9:00～17:00 (にしほろ食堂 11:00～15:00)	住所 土幌町学士幌西2線134-1 休日 年末年始 にしほろ食堂 月曜日 (11月～3月、前日の場合は要印)
--	---



② しほろ高原ヌプカの里

Shihoro Plateau Village of Nupuka

遊ぶ 食べる
寝る 買う

士幌市街から車で20分、ゆるやかな坂を気持ちよく走ってゆくと大雪山系の東ヌプカウシヌプリが近づいてくる。その雄大さに心を奪われながらたどり着き、振り返ると目の前に広がる大パノラマの景色に息をのむ。どこまでも広がる十勝平野を見渡しなが、澄んだ空気と風を全身で感じられる贅沢な場所だ。キャンプ場で大自然を独り占めするもよし、キッチン付のコテージに別荘感覚で滞在するもよし。時間を忘れて大自然を満喫しよう。



コテージ全6棟
要予約IN15:00/OUT10:00



キャンプサイト
1棟1日500円、約50棟可能

焼肉ハウスは予約制。お席でご案内することがあります。ご利用の場合は事前に電話でご確認されることをお勧めします。

※食費はすべて税込価格です



写真1,3.コテージは寝具・バス・キッチン・食器用品など一式揃っており、気軽に宿泊、長期の滞在もできる。写真2.焼肉ハウスではジンギスカンやしほろ牛肉を味わうことができる。写真4.子供達に人気の木製リム遊具。高山植物園では大雪山系の貴重な高山植物を見ることができる。写真5.早朝、運が良ければ目の前に広がる雲海に出会える。



5



2



4

連絡先

TEL:01564-5-4274

営業

10:00-18:00

住所

士幌町字上吉栗21-173

休日

4~11月 毎週火曜日

(祝日 4/29~5/5 7/30~8/6除く)

※12~3月は冬期休業



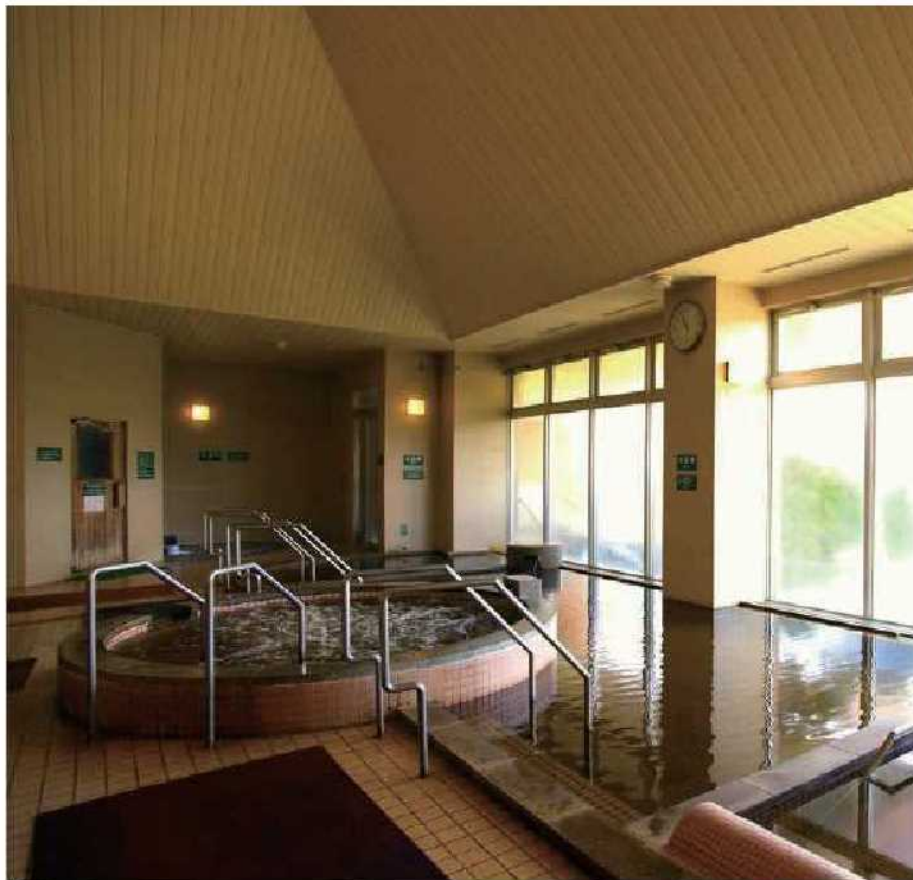


写真1.レストラン「ベリオーレ」は景色の良い中で食事を楽しめる。写真2.和洋室両方備える客室はご年配の方でも安心して宿泊できる。写真3.併設された国際公認パークゴルフ場は全4コース36ホールで年齢問わず楽しめる。写真4.屋外には足湯が併設されておりドライブの途中で気軽に休むことができる。写真5.岩造りの露天風呂では、夜になると満天の星空を觀賞しながら入浴することができる。



写真6.地元食材をふんだんに使った和食会席料理。写真7.「ハスカップサンデー」は地元のハスカップ農園で収穫されたハスカップを使ったオリジナルソフト。写真8.地場産品展示販売コーナーでは、地元生産の生豆の盛り売りや地場産品を購入することができる。



3 しほろ温泉プラザ緑風

Michi-no-Eki "Shihoro SPA Plaza Ryokufu"

北海道遺産にも選定されたモール温泉が贅沢にも全浴槽源泉がけ流しで楽しめる。これも湯量が豊富な土幌ならではの。下居辺の深い森に囲まれた自然の中、とろりとした質感のお湯に浸かれば肌がしっとりとスベスベすると評判が高い。ゆったりとした大浴場やジャグジー、寝湯など設備も充実している。



日帰り入浴料
大人 500 円・子供 250 円
ラジウム岩風呂(ボックス)
(80分)1,000円-予約制
バスケット、専用履き、フェイス
タオル付き(最終受付20:00)

道の駅
しほろ温泉
開業時間 10:30~21:00
日帰り浴 10:30~22:00
e-チケット 22:00
定 額 000~17:00
10月下半~12月下半

宿泊料金
お問い合わせください。
※金額はすべて税込み価格です



連絡先 TEL:01564-5-3630	住所 土幌町宇下居辺西2線134
営業 11:00-23:00(受付終了22:00) レストラン11:00-15:00(L.O.14:30) 販売コーナー11:00~21:00(L.O.20:30)	休日 無休 ※施設メンテナンスのため臨時休業あり

各種支援制度・補助

廃校施設の利活用

企業進出及び創業等の「呼び水」、地域の振興を図る**包括的**な新しい補助制度を創設予定

1 企業あたりの
補助金総額最大 **500万円**

(仮称：土幌町 旧小学校施設等利活用推進補助金)

区分	交付要件	補助率及び額	適用期間	期日
建物補助	事業所が利活用する建物の床面積が200m ² 以上であること。	施設改修費の1/2以内で 100万円を限度 とする。		操業開始後1年以内
機械設備補助	事業に必要な機械設備、器具又は事務機器を取得するとき。	機械設備、器具、事務機器取得費合計額の1/2以内で 300万円を限度 とする。		操業開始後1年以内
従業員家賃補助	家賃補助の対象者は、企業の新規常時雇用者で、当該事業所に1年以上就労するために町内に転入し、転入日において30歳未満の者であること。	転入後6ヵ月以上経過し、家賃月額4万円以上及び企業より住居手当等の支給がされない者で1人当たり10万円とし、 50万円を限度 とする。	操業開始時の翌年度末までで1回限りとする。	操業開始時の翌年度末まで
雇用補助	当該事業所に新規常時雇用者を3人以上雇い入れたとき。	1人当たり10万円とし、 50万円を限度 とする。	操業開始時の翌年度末までで1回限りとする。	操業開始時の翌年度末まで

各種支援制度・補助

住まい
子育て
医療

安心のサポート

士幌町に
移住しよう！

子育て

子どもが多くなるほど、経済的に
手厚いサポートが受けられます

保育料の軽減

第2子以降は認定子ども園等の保育料が無料になります。一人親世帯、非課税世帯は第1子から無料です。



病児保育料の助成

平成29年度より、生後6ヵ月～小学校6年生の病児保育に対し助成が受けられます。対象施設／豊川小児科内科医院 音更町

第1子目	第2子目	第3子目
5,000円～	6,000円～	7,000円

※上記は1日あたりの助成額です。
※年間登録料 最大5,000円の助成あり。

病後児保育

平成29年より認定子ども園にて病後児保育を実施しています。

医療

医療費の無料制度や国保病院での
医療体制などが充実しています

中学生まで医療費無料

所得にかかわらず、中学生までの医療費は全額助成されます。

充実の地域診療

士幌町立国民健康保険病院では、内科・小児科・眼科・外科・整形外科・泌尿器科の診療が受けられます。

子育て支援祝い金

	出産時	小学校入学時
第1子／第2子	3万円	—
第3子	15万円	15万円
第4子	25万円	25万円
第5子以上	50万円	50万円

子ども交流センターの開設

平成28年に学童保育所と放課後子ども教室の機能を併せもった新しい施設ができました。

高校などの就学援助金

低所得世帯に対して、1年間に10万円の支援金を給付します。

士幌町での暮らしは、特に子育て世代にとって多くのメリットがあります。新しい制度も拡充され、より手厚い支援が受けられるようになりました。

住まい

例 町外から家族で「移住」した
子育て世代なら、このような支援が受けられます
※中学生以下の子どもがいる世帯が対象です。



町にはみのり野団地、士幌北団地、大通西団地といった優良分譲地が整備されています。

公営住宅も整備中！

平成26・27年に見守り付き高齢者等公営住宅、平成29年は子育て世帯向け公営住宅（陸団地、南百戸団地内）が新しく整備される予定です。

引越し費用助成

町外の勤労者が商工会の仲介によって住宅に入居した場合、1人世帯は1/2（上限4万円）、2人世帯以上は仲介料が全額（上限8万円）助成されます。

みのり野団地に家を新築した場合

▶150万円（1/2は商品券）

大通西団地に家を新築した場合

▶100万円（1/2は商品券）

100万円以上の宅地を購入し、
2年以内に家を新築した場合

▶50万円（1/2は商品券）

500万円以上の中古住宅を
購入した場合

▶50万円（1/2は商品券）

受入・サポート体制

地域づくり会社(株)CheerSと 地域おこし協力隊がサポート



新規企画事業

土曜高等学校と連携事業

加工品づくり、
商品開発事業

企業との
連携事業

その他各種事業

あなたの想いを形に

ともに働く仲間を募集しています。

まずはあなたのやりたいことを私たちに伝えてください。未経験で全く問題ありません。アドバイザーと一緒に目標を設定し、キャリア計画を作成。働きながら経験を積み、あなたの夢が実現すると同時に会社も成長していきます。自分の想いを形にしたい方、共に成長したいとお考えの方、ご応募お待ちしております。



会社概要

会社名	株式会社 CheerS		
設立	平成30年4月1日		
所在地	080-1253 北海道河東郡士幌町字士幌西2線147番地		
資本金	1,000万円		
役員	代表取締役 取締役 取締役 取締役 取締役	加納 具 早坂 孝夫 森 雅三 柴田 敏之 藤原 末治	取締役 加藤 邦彦 取締役 岩井 宏文 監査役 谷本 仁志 監査役 井上 恵一

事業内容

- ・地域づくり担い手人材育成事業
- ・農業・食産業の人材育成事業
- ・農産品及び食加工品の生産、企画、加工・製造、販売
- ・新商品企画開発・加工・製造



株式会社 CheerS

所在地 〒080-1253
北海道河東郡士幌町字士幌西2線147番地
TEL 01564-7-7655
FAX 01564-7-7130

受入期間・受入人数

- テレワーク拠点施設 ～ 受入開始 ～ 令和2年7月以降、通年利用可能
受入人数 ～ 十分なサポートを考慮し、当初受入は4名～8名
サポートや宿泊先が不要な場合は相談の上
- 旧佐倉小学校 令和2年3月廃校
 - 現在、利活用企業・団体を募集中している
 - 教室をオフィスや個人の趣味の部屋として、体育館は健康増進レクリエーション施設として、グラウンドはIoT自動運転機械の実証フィールドとして活用可能
 - 施設は賃貸（廉価な賃料を予定）

宿泊施設①「オリベ」1棟2戸（交流スペースあり）

- 利用可能期間 ～ 令和2年4月以降、10日～最長6か月
- 利用者数 ～ 1戸あたり2人（2LDKのため）
※2戸×2人＝最多4人まで
- 移住体験施設のため、ご利用にあたっては、令和2年1月末日までに事前申し込みが必要です。お早めにご相談ください

宿泊施設②「農園付き住宅」平屋建4戸（菜園付き）

- 利用可能期間 ～ 令和2年4月以降、1年～最長3年
- 利用者数 ～ 1戸あたり2人（2LDKのため）
※4戸×2人＝最多8人まで
- 二地域居住施設のため、ご利用にあたっては令和2年1月末日までに事前申し込みが必要です。お早めにご相談ください

食と農の先進地・北海道十勝

輝く未来へ しほろ創生



0 1 5 6 4 - 5 - 5 2 1 2

メールアドレス

chousei@shihoro.jp

士幌町役場総務企画課企画グループ

〒080-1200 北海道河東郡士幌町字士幌225番地

<http://www.shihoro.jp/>