

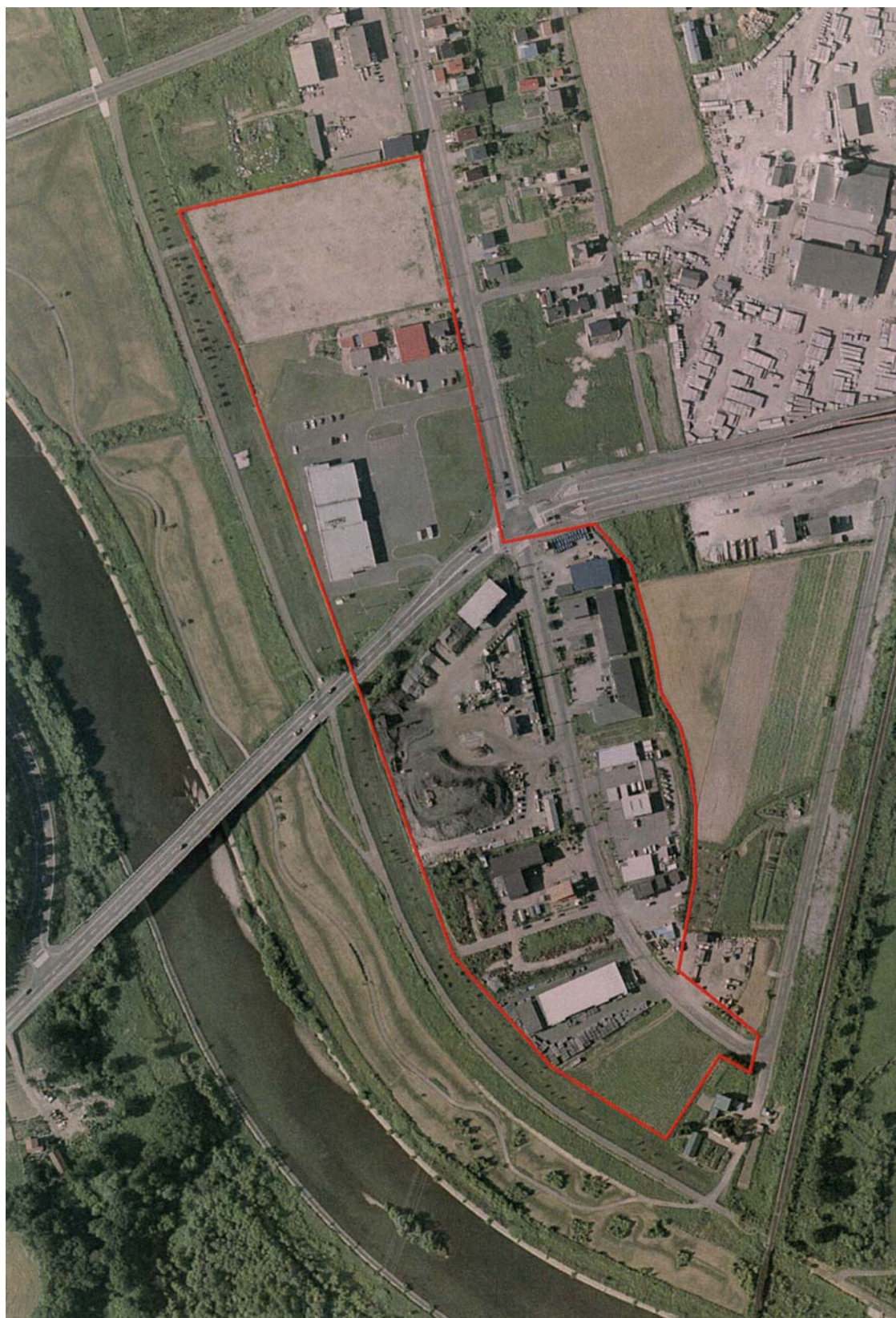
工業団地台帳 個表

1 団地の概要	(1) 工業団地名	しべつしえきなんこうぎょうだんち 士別市駅南工業団地		
	(2) 工業団地の所在地	士別市西5条12丁目、13丁目		
	(3) 事業主体	士別市土地開発公社		
	(4) 連絡先	① 所属名	士別市総務部企画振興室企画課	
		② 郵便番号	095-8686	
		③ 住所	士別市東6条4丁目	
		④ 電話番号	0165-23-3121 (内線3444)	
⑤ F A X 番号		0165-22-1934		
⑥ U R L				
(5) 面積	① 工業団地面積 (ha)	8.4		
	② 工場等用地面積 (ha)	7.0		
	③ 分譲済面積 (ha)	5.6		
	④ 分譲中面積 (ha)	1.4		
	⑤ 未分譲面積 (ha)			
(6) 現況	造成済			
(7) セールスポイント	付近には高速自動車道士別剣淵ICがあり、交通アクセスの環境も良好です。			
2 分譲条件	(1) 分譲価格	① 最低価格 (円/㎡)	10,000	
		② 最高価格 (円/㎡)	10,000	
	(2) リース制度の有無	無		
(3) リース価格	① 最低価格 (円/㎡)			
	② 最高価格 (円/㎡)			
3 立地環境	(1) 地質・地盤	① 地質	第2種	
		② N値	50	
		③ 杭打可能な地盤までの深さ (m)	8	
	(2) 用水	① 工業用水		
		② 上水道	取水可能量1,914㎡/日、料金180円/㎡	
		③ 地下水	取水可能量1,440㎡/日	
		④ 上記以外		
	(3) 排水	① 排水条件	A種	
		② 排水先	公共下水道	
	(4) 電力	① 変電所	士別変電所 (30,000kVA) まで1km	
		② 高圧線	6.6kV	
	(5) 交通	① 空港	旭川空港まで70km (75分)	
		② 港湾	留萌港まで135km (120分)	
		③ 道路	国道40号まで1km、高速自動車道士別剣淵ICまで4km (7分)	
④ 鉄道		JR士別駅まで1km		
(6) インターネット	ADSL 40M			
4 その他	(1) 地域開発関係法の指定	農工法、過疎法		
	(2) 事業主体の希望業種	製造業、卸売業、運送業、倉庫業、こん包業		
	(3) 市町村の優遇制度	○事業所設置補助 ○用地取得補助 ○雇用奨励補助 ○固定資産税3年間課税免除		
	(4) 立地している主な企業	日本舗道(株)…アスファルト合材、士別地区林産協同組合…単板、(有)高田鉄工所…コンクリート型枠、北海道日通プロパン販売(株)…燃料貯蔵施設、士別地方卸売市場…卸売市場、寺本資材(有)…紙製品等、ホクトヤンマー(株)士別支店…農業用機械の販売・修理		
団地番号		06003		

工業団地の航空写真等

工業団地名 士別市駅南工業団地

団地番号 06003



工業団地位置図

工業団地名 士別市駅南工業団地

団地番号 06003



工業団地の区割り図

工業団地名 士別市駅南工業団地

団地番号 06003

