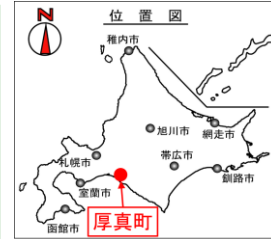


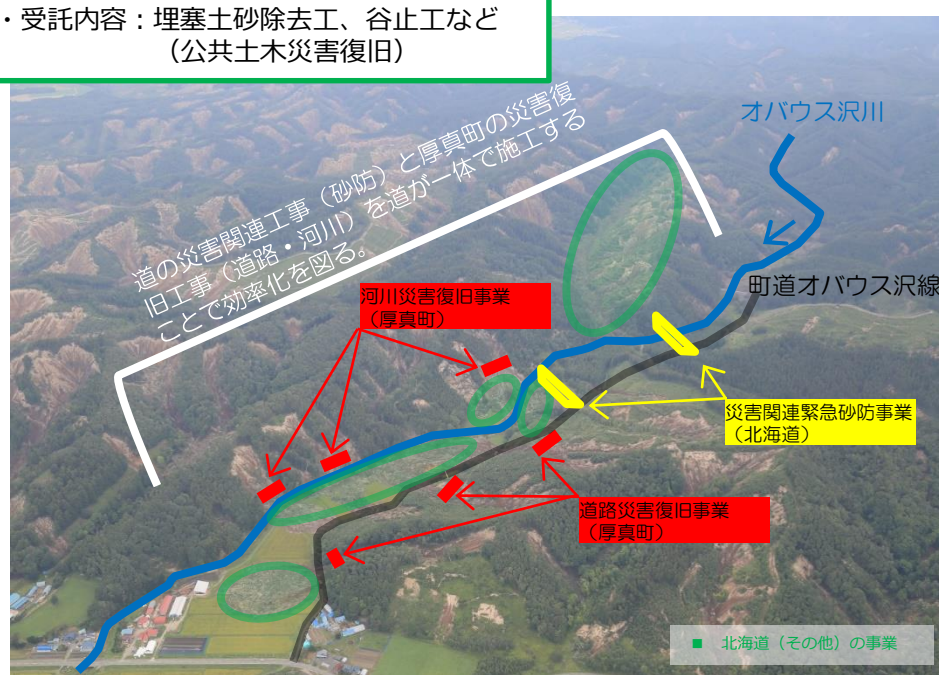
## ■厚真町災害復旧工事の一部受託について

- 大規模な土砂崩壊が発生した厚真町の速やかな復旧・復興に向けた支援として、町が事業主体である災害復旧事業のうち、道が実施する災害復旧事業等と近接し、かつ、高度な技術を要する大規模工事について円滑化・効率化を図るため、町からの要望を受け、道が工事を受託。
- 災害査定の終了後、厚真町と協定を締結した後、工事に着手。
- 町道3路線、普通河川7河川、堆積土砂排除など2地区。



### 【宇隆地区ほか】

- ・受託内容：埋塞土砂除去工、谷止工など  
(公共土木災害復旧)



### ▼スケジュール【平成31年2月8日現在】

H30年度			H31年度												事業完了予定		
10	11	12	1	2	3	4	5	6	7	8	9	10	11	12		1	2
災害査定			復旧工事												H33.3		
			町の復旧工事を道が受託														

### 【吉野地区ほか】

- ・受託内容：堆積土砂排除、土砂排除に伴う廃棄物除去  
(都市災害復旧、災害等廃棄物処理)



### ▼スケジュール【平成31年2月8日現在】

H30年度			H31年度												事業完了予定			
10	11	12	1	2	3	4	5	6	7	8	9	10	11	12		1	2	3
被災調査・調査設計等			災害査定			堆積土砂排除・土砂排除に伴う廃棄物除去												H33.3
						町の復旧工事を道が受託												