

報道発表資料の配付日時 3月19日(金) 15時00分

発表項目 (行事名)	北海道立北の森づくり専門学院 「オープンキャンパスオンライン」の開設について		
記者レクチャー のお知らせ	(実施日時)	発表者	
		発表場所	
概要	<p>北海道立北の森づくり専門学院（略称：北森カレッジ）では、意欲に溢れた人材を道内外から幅広く確保するため、当学院の魅力を動画で紹介する、「オープンキャンパスオンライン」を道庁ホームページ内に開設しますのでお知らせします。</p> <p>◆「オープンキャンパスオンライン」の概要</p> <p>1 公開日時 令和3年3月22日(月) 9:00</p> <p>2 公開サイト 道庁ホームページ内 <input type="text" value="北森カレッジ"/> <input type="button" value="検索"/></p> <p>http://www.pref.hokkaido.lg.jp/sr/kms/kitamoricollege/webopencampus.html</p> <p>3 公開内容 詳細については、別紙1、2をご参照ください。</p> <p>① PR動画 ② 「動くよ！広報誌ほっかいどう」 ③ 学院長あいさつ ④ PR動画【道外向け】 ⑤ 校歌 ⑥ 授業風景の紹介 ⑦ 校舎ツアー ⑧ 個別相談</p>		
参考			

報道(取材)に当たってのお願い	当学院では、引き続き、道内外からの入学者を幅広く受け入れ、本道の林業・木材産業を支える担い手の育成・確保に取り組んでまいりますので、積極的な報道をお願いいたします。		
他のクラブとの関係	同時配付	(場所) 上川記者会	
	同時レク	林政記者クラブ	

担当(連絡先)	北海道立北の森づくり専門学院 (担当者: 教務課長 小笠原 昭二) TEL (ダイヤルイン) 0166-75-6162 内線630 水産林務部林務局林業木材課 (担当者: 課長補佐 熊澤 栄司) TEL (ダイヤルイン) 011-206-6579 内線28-587		
---------	---	--	--

① 北森カレッジPR動画【Full ver】
【約5分】

② 北森カレッジ紹介動画
【約5分】

③ 学院長のあいさつ
【約3分】

④ 北森カレッジPR動画
海外向けver【約1分】

⑤ 北森カレッジ校歌
【約6分】

もっと体験してみよう!

⑥ **授業の様子を見てみよう!**
専門カリキュラムの模擬授業を視聴できます。

⑦ **北森カレッジ 校舎ツアー**
3Dビューがご覧になれます

⑧ **個別相談を申し込む**
個別相談申込みフォームへ

[公式]北海道立北の森づくり専門学院

Hokkaido College of Northern Forestry
北海道立北の森づくり専門学院

サイト

お問い合わせページ等、個人情報を入力するページは暗号化通信（SSL）により、保護しています。

[☑ お問い合わせ](#) | [庁舎のご案内](#) | [サイトの方針](#) | [リンクについて](#) | [個人情報の取扱いについて](#) | [著作権について](#)

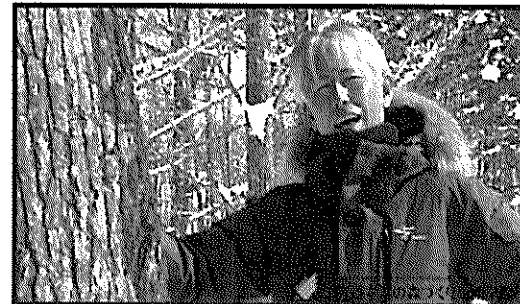
YouTube



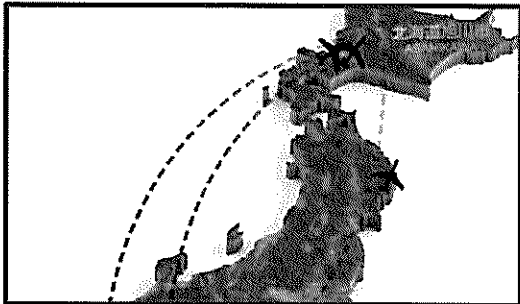
① タイトル / 北森カレッジPR動画【Full.ver】
動画の長さ / 5分14秒



② タイトル / 「動くよ! 広報誌ほっかいどう」
動画の長さ / 3分47秒



③ タイトル / 北森カレッジ学院長あいさつ
動画の長さ / 2分33秒



④ タイトル / 北森カレッジPR動画【道外向け】
動画の長さ / 1分00秒

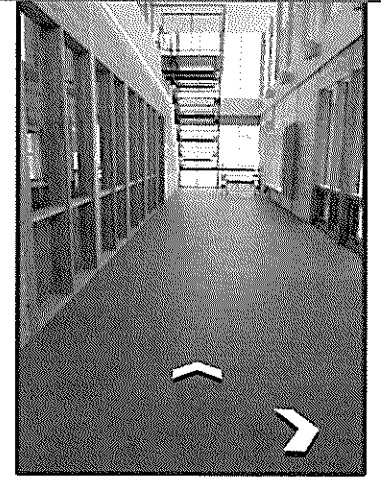


⑤ タイトル / 北森カレッジ 校歌
動画の長さ / 5分29秒



⑥ タイトル / 北森カレッジ授業風景のご紹介
動画の長さ / 1分35秒(まとめ)、40秒×4本

Google street view



⑦ タイトル /
北森カレッジ校舎ツアー

個別相談

お問い合わせフォーム | 北の森づくり専門学校

お名前(姓)	名	姓
フリガナ	姓	名
性別	男性	女性
電話番号	〒〒〒-〒〒〒-〒〒〒	
住所	〒〒〒-〒〒〒-〒〒〒	
電話番号	〒〒〒-〒〒〒-〒〒〒	
Eメールアドレス	〒〒〒@〒〒〒.〒〒〒	
年齢及び学年	歳	高校 年 生
学校情報	〒〒〒	
個別相談の方法	①電話 ②Zoom ③Teams	
希望希望日(第1希望)	第1希望	第2希望
希望希望日(第2希望)	第2希望	第3希望
希望希望日(第3希望)	第3希望	希望希望日

⑧ タイトル /
個別相談を申込み