

発表項目	道南地域の交通事業者が連携・協力 Google Mapsで目的地の経路検索できる取組をスタート！ 定額乗車券をウェブで購入・利用できる「DohNa(ドーナ)！！」
概要	<p>○趣 旨 道は、道南地域でバス、鉄道・路面電車、フェリー事業者と連携・協力、地域住民や観光客の利便性を図り、地域交通の利用者増と収益力向上を目指しGoogle Mapsでの経路検索と定額企画乗車券(乗り放題パスポート)をウェブ上で購入・利用できる「DohNa(ドーナ)！！」をスタートします。</p> <p>○概 要 ・「DohNa！！」の仕組 → イメージは別添資料を参照 「DohNa(ドーナ)！！」 https://cstm.dohna.jp 各交通事業者が原則、自社で標準情報フォーマット(GTFSデータ)を作成し、Google Maps上に掲載、経路検索をできるようにするとともに、目的地への地図、運行(運航)経路、ダイヤ、運賃をGoogle Mapsで検索、その画面から“お得な企画乗車券”のサイトへ移動し購入したスマホ乗車券を乗務員に示すことで乗降可能となります。 ※なお、Google Mapsでの経路検索は2月から順次実施していきます。 また、2月17日(月)～21日(金)まで函館バスの元町・ベイエリア周遊号で企画乗車券のQRコード認証を実施予定です(別途発表)。</p> <p>・実施期間 2020年1月30日(木)～2月29日(土) ※3月以降の継続を検討中</p> <p>・参加交通事業者(11社) 【バス4社】 函館バス株式会社、函館タクシー株式会社(函館帝産バス)、 有限会社大沼交通、北海道観光バス株式会社 【鉄軌道3社】 JR北海道函館支社、道南いさりび鉄道株式会社、函館市企業局交通部 【フェリー4社】 ハートランドフェリー株式会社、津軽海峡フェリー株式会社、青函フェリー(共栄運輸株式会社と北日本海運株式会社の共同運行)</p> <p>・ウェブで購入できる定額企画乗車券 「函館バス専用1日乗車券カンバス」、「函館バス・市電1日共通乗車券」、「函館バス・市電2日共通乗車券」、「市電スマホ1日乗車券」、「市電スマホ24時間乗車券」 ※ウェブで時刻管理できる特性を活かし、函館市電では初めて定額乗車券を購入した時間から24時間利用できる「24時間定額乗車券」を販売します。函館バスでも「24時間定額乗車券」の販売を検討中です。 ※また、バス乗り放題「江差・松前周遊フリーパス～千年手形2日券、3日券」、「はこだて旅するパスポート」等を「DohNa(ドーナ)！！」で紹介するほか、掲載する乗車券等を増やしていきます。</p> <p>○特 徴 ・定額企画乗車券の販売カ所に訪れなくてもウェブ上で24時間、チケットの購入が可能となります。 ・専用アプリをインストールしなくてもGoogle Mapsを利用して目的地までの地図、経路、ダイヤ等を検索できます。 ・住民の通院、通勤・通学、買い物・レジャーなど目的地への経路、ダイヤ、運賃等を手元にあるスマホ等で確認可能。観光客は地理不案内でも駅、空港、フェリーターミナル等から観光地までナビゲーションとして活用可能。 お得な定額企画乗車券もウェブで購入でき安心です。 ・外国人の方は自国で使用しているGoogle Mapsでスムーズに移動可能。</p>
報道(取材)に当たってのお願い	○道南地域の交通事業者がモードを越えた連携・協力のもと、地域交通の利便性向上を図り、利用者の増と収益力向上を目指す取組ですので、積極的な報道についてお願いいたします。
担当(連絡先)	<p>○北海道総合政策部交通政策局交通企画課(担当者:田村) TEL 直通011-204-5163 内線23-753 ○「DohNa(ドーナ)！！」に関しては下記まで ウェブネット株式会社[受託事業者](広報担当:栗原) TEL 03-3580-0199</p>

道南地域におけるICTを活用した地域交通利便性向上事業の概要

令和2年1月23日 道交通企画課

地域交通の利用者増と収益向上を図るため、道南地域の交通事業者と道が連携・協力のもと、駅や空港、フェリーターミナル等からの二次交通の機能を高め、住民はもとより観光客も地域交通機関でスムーズに目的地に移動できる環境を整備し、実証実験を通じて課題と今後の方向性を整理する。

ポイント

- ・道南地域においてGoogleマップでの経路検索とスマホ等による定額企画乗車券のウェブ購入・利用を可能とする地域交通イノベーション「DohNa!!」(ドーナ!!)を導入。
- ・Googleマップに路線バス、鉄道、フェリー、路面電車の経路を順次掲載していくとともに、乗り放題チケットをウェブ上で購入できる仕組みを構築していく。



実施の流れ

- 実証実験期間は1月30日(木)～2月29日(土)
- 実証実験期間終了後の「DohNa!!」継続について鋭意検討中
- 実証実験期間中に、順次、Googleマップで検索できる経路を順次拡大していく
- スマホ等の情報端末で購入できる定額企画乗車券も順次拡大予定。
ウェブ限定の定額企画乗車券も販売する。

実証実験期間

令和2年1月30日～2月29日

DohNa!!

道南地域におけるICTを活用した
地域交通利便性向上実証実験事業

DohNa!!の継続を検討中!

令和2年3月1日～

実証実験期間終了後の
「DohNa!!」の継続を検討中!

順次パワーアップ予定



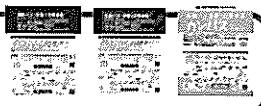
- ☑ 道南地域(渡島+檜山)の路線バス、鉄道、路面電車、フェリーをGoogleマップに掲載していく。

2月からGoogleマップに順次掲載。



- ☑ スマホ等の情報端末で購入・利用できるチケットは順次拡大を検討。

販売中!



ウェブサイト
内でPR中!



など

イカす！あなたの旅の道先案内人
試しに使ってみてはイカが？

DohNa!!

順次
パワーアップ！
地域交通
イノベーション！
DohNa!!
(ドーナ！！)

道南地域を、 Googleマップで つなげる取組

スタート!!
渡島・檜山
地域全域!

(ドーナ！！)



路線バス、鉄道、
フェリー、路面電車、
道南地域で、全ての交通モードが
Googleマップでつながるプロジェクトがスタート！
その名も、
地域交通イノベーション
「DohNa!!」(どーナ！！)
どーなる？道南。
地域交通の新たな取り組みを
応援してください。



まずは
**乗り放題チケットが
ウェブ上で購入・利用可能!**

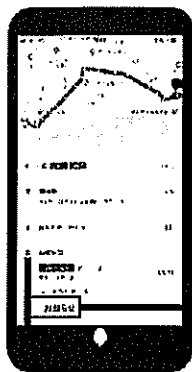
お得で便利な乗り放題チケットを
スマホで購入・利用できます。
アプリのインストールは不要です。
いつでも、どこでも購入できます。

<p>「キャンパス」 指定エリア内 1日乗り放題!</p>	<p>函館バス専用 1日乗り放題</p> <p>大人 800円</p>	<p>まずは 函館市内から / 対象商品 拡 大 予定!</p>
<p>スマホ限定! スマホ 市電 24時間乗車券</p> <p>大人: 900円 小児: 450円</p>	<p>市電 1日まるごと乗り放題</p> <p>市電24時間まるごと乗り放題</p> <p>「24時間まるごと乗り放題券」は、使用開始時点から 24時間有効な、ウェブ限定の乗り放題券です。</p> <p>1日乗り放題 600円 24時間乗り放題 900円</p> <p>大人</p>	<ul style="list-style-type: none"> <input checked="" type="checkbox"/> アプリダウンロード不要！ ウェブブラウザで利用！ <input checked="" type="checkbox"/> 今後、Googleマップの 検索結果とリンクし、購入で できるようになります。 <input checked="" type="checkbox"/> 会員登録後、すぐ購入！
<p>市電+バス 両方乗れて</p> <p>例えば、市電1区間(210円)と 函館山登山バス往復(800円) をご利用で既にお得です!</p>	<p>市電+バス 共通1日・2日乗車券</p> <p>大人 1日乗り放題 1,000円 2日乗り放題 1,700円</p>	<p>購入はこちらから</p> <p>どーナ 検索</p>

DohNa!! の使い方

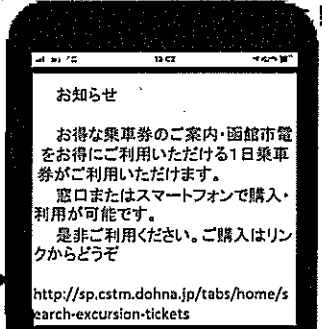
(ドーナ!!)

2月から順次つながります！ Googleマップからアクセス

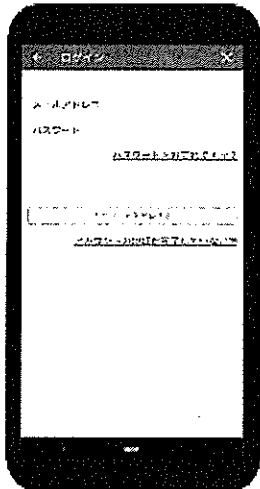


道南地域では路線バス、フェリー、鉄道、路面電車をGoogleマップで経路検索が可能。
さらに、検索されたルートで使用できるお得な乗り放題チケットをウェブ上で購入できます。

Googleマップは、
2月から順次つながります。

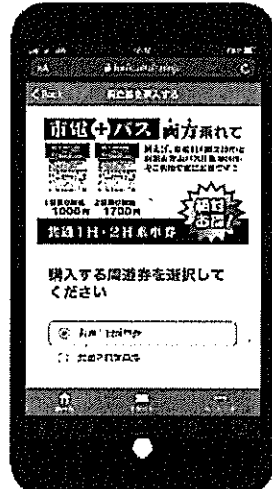


乗り放題チケットの買い方・使い方



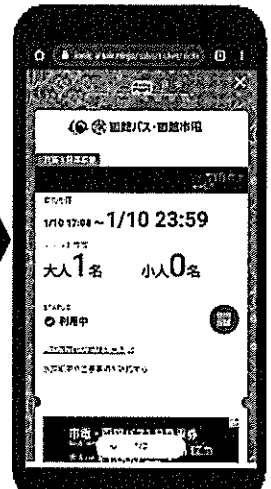
✓会員登録

・会員登録することで、チケットを購入が可能。会員登録はすぐできます。



✓チケットの購入

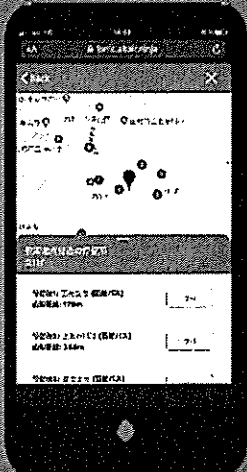
・利用したい乗り放題チケットを選択し、購入します。



✓チケットの使用

・購入したチケット画面を運転手に提示することで乗降できます。

DohNa!! こんなこともできます



✓バス停・市電駅検索

・現在位置や検索地付近のバス停留所や市電駅を検索できます。検索したバス停留所や市電駅までの徒歩経路も表示できます。



✓QRコード認証によるバスの乗降実験

・函館バスの「赤明・バイエリア周遊号」ではウェブで購入した乗り放題チケットのQRコードを表示することで乗降が可能となるQR認証を試験的に実施しています。

購入できる乗り放題チケット

「DohNa!!」では、次の乗り放題チケットをウェブ上で購入できます。「市電・バス共通1日乗車券」、「市電・バス共通2日乗車券」、「市電1日乗車券」、「市電24時間乗車券」、「函館バス専用1日乗車券カンバス」。

また、「はこだて旅するバスポート」と「江差・松前周遊フリーバス～千年手形北海道～」のご案内をしています。

パワーアップ検討中

「DohNa!!」では、江差・松前周遊バス3日間乗り放題キップフリーバス～千年手形～などの乗り放題チケットも購入できるよう検討しています。

アンケートのお願い

今後の改善のために、「DohNa!!」についてのアンケート調査を実施しています。ウェブサイト内の専用のアンケートフォームからご意見などをお寄せ下さい。

※「DohNa!!」の画面はイメージであり、実際と異なることがあります。
※「DohNa!!」はChrome、SafariなどのWebブラウザでご利用ください。

購入はこちらから

どーナ 検索
<http://sp.cstm.dohna.jp>



推進団体

