

報道発表資料の配付日時 3月27日(金) 15時00分

発表項目 (行事名)	令和2年 春のヒグマ注意特別期間について		
記者レクチャー のお知らせ	(実施日時)	発表者	
		発表場所	
概要	<p>山菜採りなどで野山に入る機会が増えるシーズンを迎えることから、ヒグマによる人身被害を防止するため、令和2年の春のヒグマ注意特別期間を設定しましたのでお知らせします。</p> <p style="text-align: center;">■■■■■「令和2年 春のヒグマ注意特別期間」■■■■■</p> <p style="text-align: center;">令和2年(2020年)4月1日(水)から5月31日(日)まで(61日間)</p> <p>ヒグマによる人身被害を防ぐためには、野山でヒグマに出遭わないための基本的なルールを守ることが大切です。</p> <p>注意特別期間中は、リーフレットの配布やポスターの掲示、各種広報媒体の活用などによる道民の皆様に対する注意喚起活動の強化に取り組みます。</p> <p>(ヒグマに出遭わないための基本的なルール)</p> <ul style="list-style-type: none"> <li>○ 食べ物やゴミは必ず持ち帰る</li> <li>○ 単独行動は避け、複数で行動する</li> <li>○ 鈴など音の出るものを鳴らす</li> <li>○ 野山に入る際には、事前に出没情報を確認する</li> <li>○ 朝夕などの薄暗いときには行動しない</li> <li>○ ヒグマのフンや足跡を見たら、すぐに引き返す</li> </ul> <p>【添付資料】 ヒグマによる人身被害の発生状況 注意喚起ポスター(A4)</p>		
参考			

報道(取材)に当たってのお願い	人身被害発生防止のため、基本的なルールを守ることを含め、積極的な報道をお願いします。		
他のクラブとの関係	同時配付	(場所)	
	同時レク		

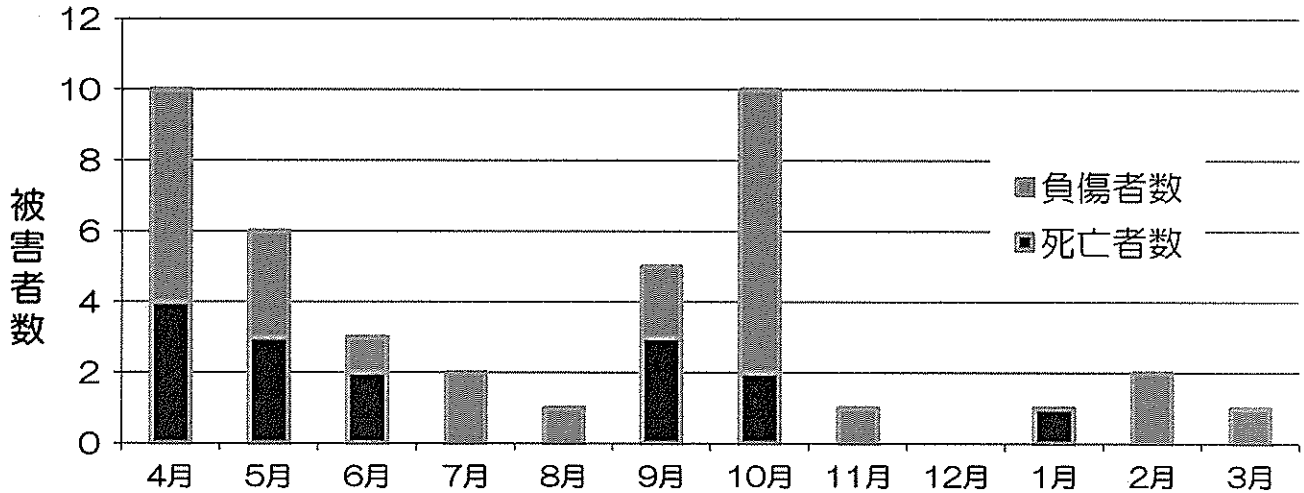
担当 (連絡先)	環境生活部環境局生物多様性保全課(担当者:主幹 石井 弘之) TEL ダイヤルイン 011-204-5205 内線 24-384		
-------------	--	--	--

## ヒグマによる人身被害の発生状況

### 1 月別被害者数（H1～R2年2月末現在の合計）

ヒグマによる人身被害は、特に春と秋に多く発生しています。これは、春は山菜採り、秋はキノコ採りなど、人間が山野に出かける機会が多い季節であることに加え、ヒグマも春は冬眠明けのために、秋は冬眠を控えてともに餌を求めてより活発に活動するため、人間とヒグマが遭遇する確率が高まることが原因と考えられています。

	4月	5月	6月	7月	8月	9月	10月	11月	12月	1月	2月	3月	合計
死亡者数	4	3	2	0	0	3	2	0	0	1	0	0	15
負傷者数	6	3	1	2	1	2	8	1	0	0	2	1	27
合計	10	6	3	2	1	5	10	1	0	1	2	1	42

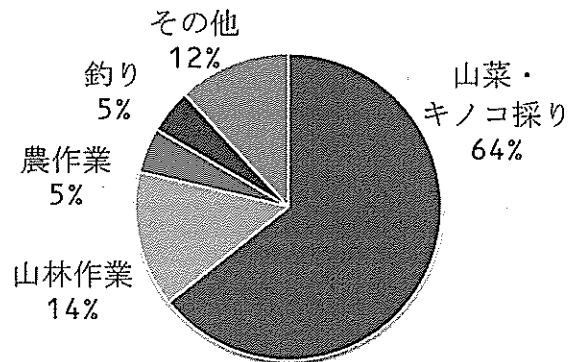


### 2 人身被害発生時の被害者の活動（H1～R2年2月末現在の合計）

ヒグマによる人身被害発生時の被害者の活動をみると、山菜採り及びキノコ採りが約3人に2人の割合と最も多く、山菜採りやキノコ採りは特に被害に遭いやすい野外活動といえます。

なお、人身被害で最も多いのは、ヒグマの捕獲に従事しているときに逆襲されるなどで狩猟者が被害に遭うものですが、特殊な事例のためそれらについては除外しています。

被害者の活動	被害者数	内 訳	
		死亡	負傷
山菜・キノコ採り	27	11	16
山林作業	6	1	5
農作業	2	1	1
釣り	2	2	0
その他	5	0	5
合計	42	15	27

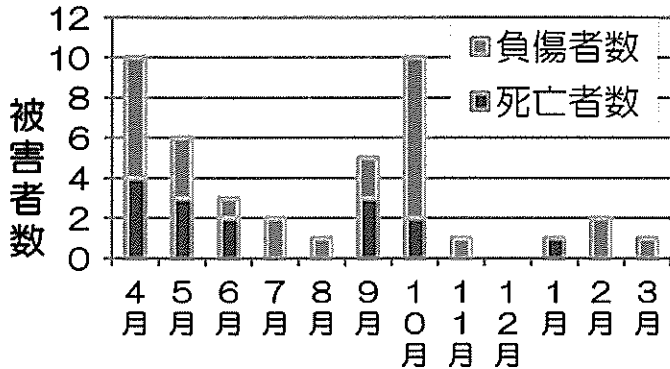


〔過去10年間（H22～）の春（4～5月）に発生した事故の概要（狩猟や駆除の際の事故を除く）〕

年度	発生日	被害者の活動	発生地	被害者	死傷
H22	5月22日	山菜採り	胆振管内むかわ町	73歳男性	死亡
H23	4月12日	山菜採り	檜山管内上ノ国町	63歳男性	死亡
H25	4月16日	山菜採り	檜山管内せたな町	52歳女性	死亡
	4月29日	山菜採り	日高管内新ひだか町	53歳男性	負傷
H26	4月4日	山菜採り	檜山管内せたな町	45歳女性	負傷
H29	4月16日	山菜採り	釧路管内標茶町	54歳男性	負傷
H30	4月20日	山菜採り	渡島管内函館市	66歳男性	負傷
	4月29日	山菜採り	根室管内中標津町	70歳男性	負傷

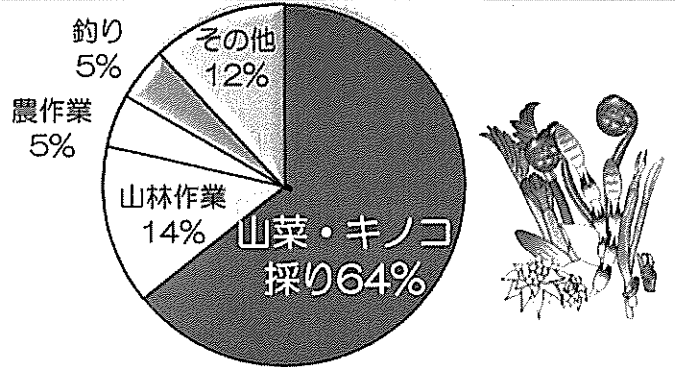
# 春はヒグマに注意

人身被害は春と秋に多く発生

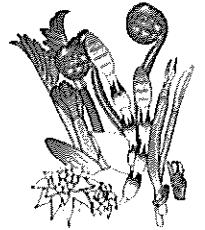


発生月別のヒグマによる人身被害者数  
(平成元年度～令和2年2月末 狩猟者が被害者の事例を除く)

被害の2/3は山菜・キノコ採りで発生



被害発生時の被害者の活動  
(平成元年度～令和2年2月末 狩猟者が被害者の事例を除く)



## 春のヒグマ注意特別期間

令和2年 4月1日(水)～5月31日(日)

あなたが被害者にならない一番の方法は  
ヒグマに遭わないことです

食べ物やゴミは必ず持ち帰る

一人では野山に入らない

野山では音を出しながら歩く

事前にヒグマの出没情報を確認する

薄暗いときには行動しない

ウンや足跡を見たら引き返す

※ 人里周辺などでヒグマを目撃したときは、市町村役場または警察にご連絡ください。



北海道環境生活部

QRコードは(株)デンソーの登録商標です。