

報道発表資料の配付日時 10月2日(金) 14時00分

発表項目 (行事名)	「北の縄文セミナー in北斗」の開催について		
記者レクチャー のお知らせ	(実施日時)	発表者	
		発表場所	
概要	<p>北海道の縄文文化の魅力を発信することを目的に、北斗市において、縄文文化の価値や北斗市の縄文文化の特色を伝えるセミナーを開催します。</p> <p>1 日時 令和2年(2020年)10月14日(水) 18:00~19:30</p> <p>2 会場 北斗市総合文化センター・かなで〜る 1階大会議室 (北斗市中大通2丁目13-1)</p> <p>3 内容 (1) 北斗市の縄文文化/縄文文化の魅力 時田 太一郎 氏 北斗市教育委員会社会教育課社会教育係主任(北斗市郷土資料館) (2) 世界遺産登録に向けて/縄文時代の北海道ブランド 村本 周三 北海道教育委員会生涯学習推進局文化財・博物館課専門主任 (兼任)北海道環境生活部文化局文化振興課縄文世界遺産推進室</p> <p>4 その他 ・入場無料。事前予約不要。 ・定員100名。 ・同センター2階特別展示室において、9月19日(土)から10月15日(木)まで出土品展を開催中。</p>		
参考	9月16日(水)付けで発表した「北の縄文リレー展」に関する追加のお知らせです。		
報道(取材)に当たってのお願い	多くの道民の皆さんにお越しいただきたいので、積極的な報道をお願いします。		
他のクラブとの関係	同時配付 同時レク	(場所) 渡島総合振興局	
担当(連絡先)	<p>(お問い合わせ先) 環境生活部 縄文世界遺産推進室(担当者: 主幹 島村 哲也) TEL ダイヤルイン 011-204-5168 011-231-4111(内線24-142)</p>		

北の縄文セミナー in 北斗

入場無料
定員 100名

10月14日(水)
18:00~19:30

北斗市総合文化センター
かなで〜る 1階大会議室
(北斗市中野通2丁目13-1)

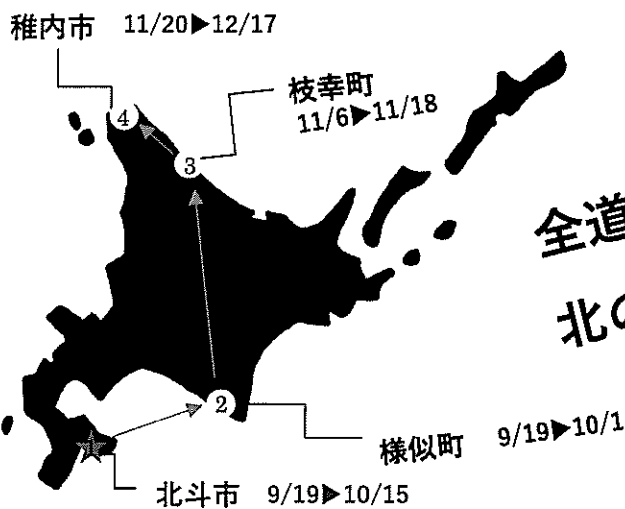
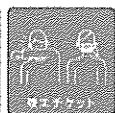
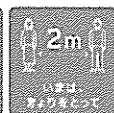
「北斗市の縄文文化/縄文文化の魅力」

時田 太一郎 氏 北斗市教育委員会社会教育課社会教育係主任 (北斗市郷土資料館学芸員)

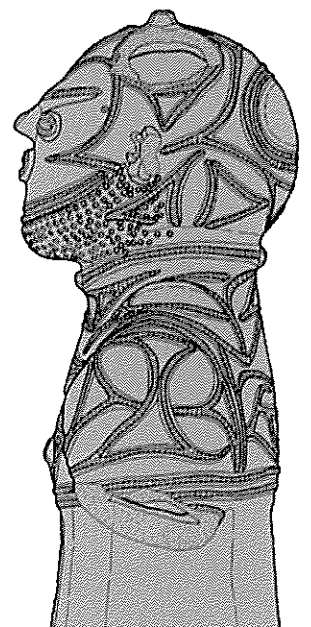
「世界遺産登録に向けて/縄文時代の北海道ブランド」

村本 周三 北海道教育委員会生涯学習推進局文化財・博物館課専門主任
(併任) 北海道環境生活部文化振興課縄文世界遺産推進室

新北海道スタイルを実践しています



全道縦断中!
北の縄文リレー展



主催：北海道環境生活部縄文世界遺産推進室 共催：北斗市教育委員会

北の縄文セミナー in 北斗 開催要領

1 趣旨

北海道の縄文文化の魅力を発信することを目的に、北斗市において、北の縄文文化の価値や北斗市の縄文文化の特色を伝えるセミナーを開催する。

2 主催

北海道、北斗市教育委員会

3 日時及び会場

令和2年10月14日(水) 18:00~19:30

北斗市総合文化センター・かなで〜る 1階大会議室

(北斗市中野通2丁目13-1)

4 内容

(1) 北斗市の縄文文化/縄文文化の魅力

時田 太一郎 氏

北斗市教育委員会社会教育課社会教育係主任(北斗市郷土資料館学芸員)

(2) 世界遺産登録に向けて/縄文時代の北海道ブランド

村本 周三

北海道教育委員会生涯学習推進局文化財・博物館課専門主任

(併任) 北海道環境生活部文化局文化振興課縄文世界遺産推進室

5 備考

- ・入場無料
- ・会場定員100名
- ・同センター2階特別展示室にて、9月19日(土)から10月15日(木)まで出土品展を開催

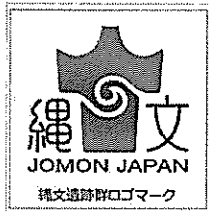
9月19日(土)～12月17日(木)の行事

「北海道スタイル」
 集中対策期間中
 【実施期間 8～9月】



報道発表資料の配付日時 9月16日(水) 11時00分

発表項目 (行事名)	「北の縄文リレー展」の開催について		
記者レクチャー のお知らせ	(実施日時)	発表者	
		発表場所	
概要	<p>北海道では、縄文文化の魅力を広く全道に発信することを目的に、道内4か所において出土品や解説パネルの展示をリレー形式でつなぐ「北の縄文リレー展」を開催します。</p> <p>1 日時・会場</p> <p>(1) 令和2年(2020年)9月19日(土)～10月1日(木) 北の縄文リレー展 in 様似 様似町中央公民館 ギャラリー21 ※様似町主催の「記念物100年パネル展」と同時開催</p> <p>(2) 令和2年(2020年)9月19日(土)～10月15日(木) 北の縄文リレー展 in 北斗 北斗市総合文化センター かなで〜る ※北斗市主催の第11回特別展「北斗市縄文展」と同時開催</p> <p>(3) 令和2年(2020年)11月6日(金)～18日(水) 北の縄文リレー展 in 枝幸 オホーツクミュージアムえさし</p> <p>(4) 令和2年(2020年)11月20日(金)～12月17日(木) 北の縄文リレー展 in 稚内 稚内市立図書館</p> <p>2 内容</p> <p>(1) 出土品の展示 開催地にゆかりのある出土品を展示 ヒスイ製装飾品、内面渦巻き石製品、赤彩土器片、 道指定有形文化財有形文化財赤彩注口土器ほか</p> <p>(2) パネルの展示 縄文文化の特徴、魅力を紹介するパネル</p> <p>(3) セミナーの開催 様似町：10月1日(木) 19:00～20:00 ※北斗市については日時調整中</p>		
参考			



報道(取材)に当たってのお願い	多くの道民の皆さんにお越しいただきたいので、積極的な報道をお願いします。		
他のクラブとの関係	同時配付	(場所) 渡島総合振興局、日高振興局	
	同時レク		

担当(連絡先)	環境生活部 縄文世界遺産推進室(担当者:主幹 島村哲也) TEL ダイヤルイン 011-204-5168 011-231-4111(内線24-142)		
---------	---	--	--