

6 / 6 (土) ~ 6 / 14 (日) の行事



ウポポイ
NATIONAL AGRICULTURE MUSEUM FOR HOKKAIDO
民族共生象徴空間

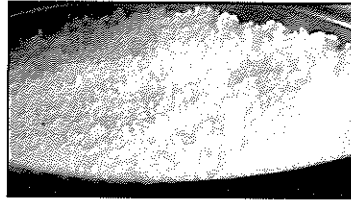
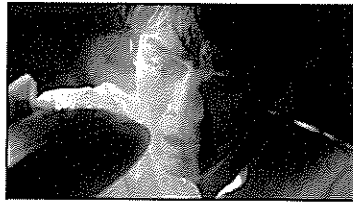
北海道白老町に2020 OPEN!

報道発表資料の配付日時 6月2日(火) 15時00分

発表項目 (行事名)	令和2年度北海道米プロモーション 第1弾「おにぎり」PRについて		
記者レクチャー のお知らせ	(実施日時)	発表者	
		発表場所	
概要	<p>北海道米食率向上戦略会議（事務局：北海道農政部農産振興課）では、北海道産の美味しいお米をより多くの皆様に食べていただくため、道内の主要なコンビニやスーパー、百貨店などと連携して、年間を通じた北海道米のプロモーションを展開しています。</p> <p>今年度第1弾の取組として、家庭内で北海道米を食べてもらうことを目的とした、「おにぎり」PRキャンペーンを実施します。</p> <p style="text-align: center;">記</p> <p>1 キャンペーン期間 6月6日(土)～6月14日(日)</p> <p>2 取組内容</p> <p>(1) テレビCMによるPR</p> <ul style="list-style-type: none"> ・チームナックスの森崎博之氏を起用（イメージは別紙①のとおり） ・CM動画は「北海道のお米」ホームページでも公開されます。 (URL : https://www.hokkaido-kome.gr.jp/) <p>(2) 参加企業15社による北海道米を100%使用した「おにぎり」の販売 (株)セブン-イレブン・ジャパン、(株)ローソン イオン北海道(株)、(株)イトーヨーカ堂、 生活協同組合コープさっぽろ、(株)産直、(株)ダイイチ、(株)藤丸、 (株)豊月、北雄ラッキー(株)、ホクレン農業協同組合連合会、 (株)北海道ジェイアール・フレッシュネス・リテール、 (株)ラルズ (株)札幌米、佐藤水産レストラン(株)</p> <p>(3) 札幌市営地下鉄車内広告によるPR（4月より継続して掲載中）</p>		
参 考	北海道米プロモーションの概要は別紙②のとおり		
報道(取材) に当たって のお願い	テレビCMに知名度の高い森崎博之氏を起用しながら、北海道米の消費を道内に広く喚起していきたいので、積極的な報道をお願いします。		
他のクラブ との関係	同時配付 同時レク		
担 当 (連絡先)	農政部農産振興課（担当者：上野、加藤） TEL : 011-204-5435 (直通) ※内線 : 27-724		

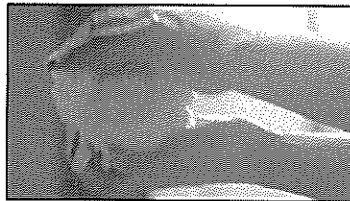
2020年6月6日～14日放送用 TVCM

「おにぎり」篇 15秒



【NA】

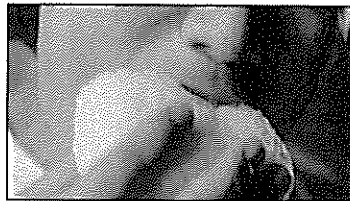
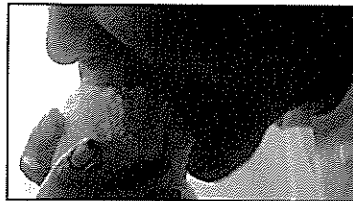
うわあ～



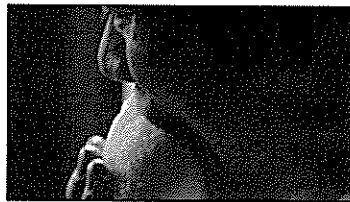
アツアツを



おにぎりにしちゃって



やっぱ米って
美味いっすよね



森崎さん～

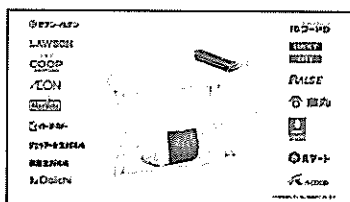


【森崎さん】
食べらさってる？



【NA】

さってます。
北海道米おにぎり。



お店でも！

令和2年度 北海道米プロモーション

別紙②

	キャンペーン期間		メニュー
第1弾	4月29日～5月6日(延期) →6月6日～6月14日	春の行楽シーズン(変更) →家庭内での消費拡大	おにぎり
第2弾	7月20日～8月23日	夏休み	どんぶり
第3弾	9月19日～10月4日	秋の行楽シーズン	お弁当
第4弾	10月20日～11月23日	お赤飯の日	お赤飯
第5弾	2月1日～3月3日	受験・卒業シーズン	寿司

協力企業(下線:第1弾参加企業)

(株)セコマ、(株)セブン-イレブン・ジャパン、
 (株)ファミリーマート、(株)ローソン、
 イオン北海道(株)、(株)イトーヨーカ堂、
 生活協同組合コープさっぽろ、(株)産直、
 (株)ダイイチ、(株)東光ストア、(株)藤丸、
 (株)豊月、北雄ラッキー(株)、
 ホクレン農業協同組合連合会、
 (株)北海道ジェイアール・フレッシュネス・リテール、
 (株)ラルズ
 (株)札幌米、佐藤水産レストラン(株)、
 (株)千野米穀店、(株)リクルート北海道じゃらん

テレビCM

・季節やイベントに合わせた各期間に、
 北海道米販売拡大委員会によるテレビCMを放映
 ・TEAM NACSの森崎博之氏を起用し、
 昨年度の「ああ食べらさる」を進化させた
 『食べらさってる?』をテーマに、
 年間通じて展開



札幌市営地下鉄 車内広告

テレビCMと連動したステッカー
を掲示



店頭展開

・北海道米100%使用商品の販売
 ・店内POP・チラシ等によるPR
 ・商品や売場への「北海道米LOVE」口
 ゴの掲示



北海道じゃらん

参加企業が販売する
商品や取組を紹介



情報発信

「北海道のお米」HP、
 道広報(プレスリリース、HP、
 Twitter、デジタルサイネージ、
 メルマガ、ブログ) 等

北海道米食率向上戦略会議