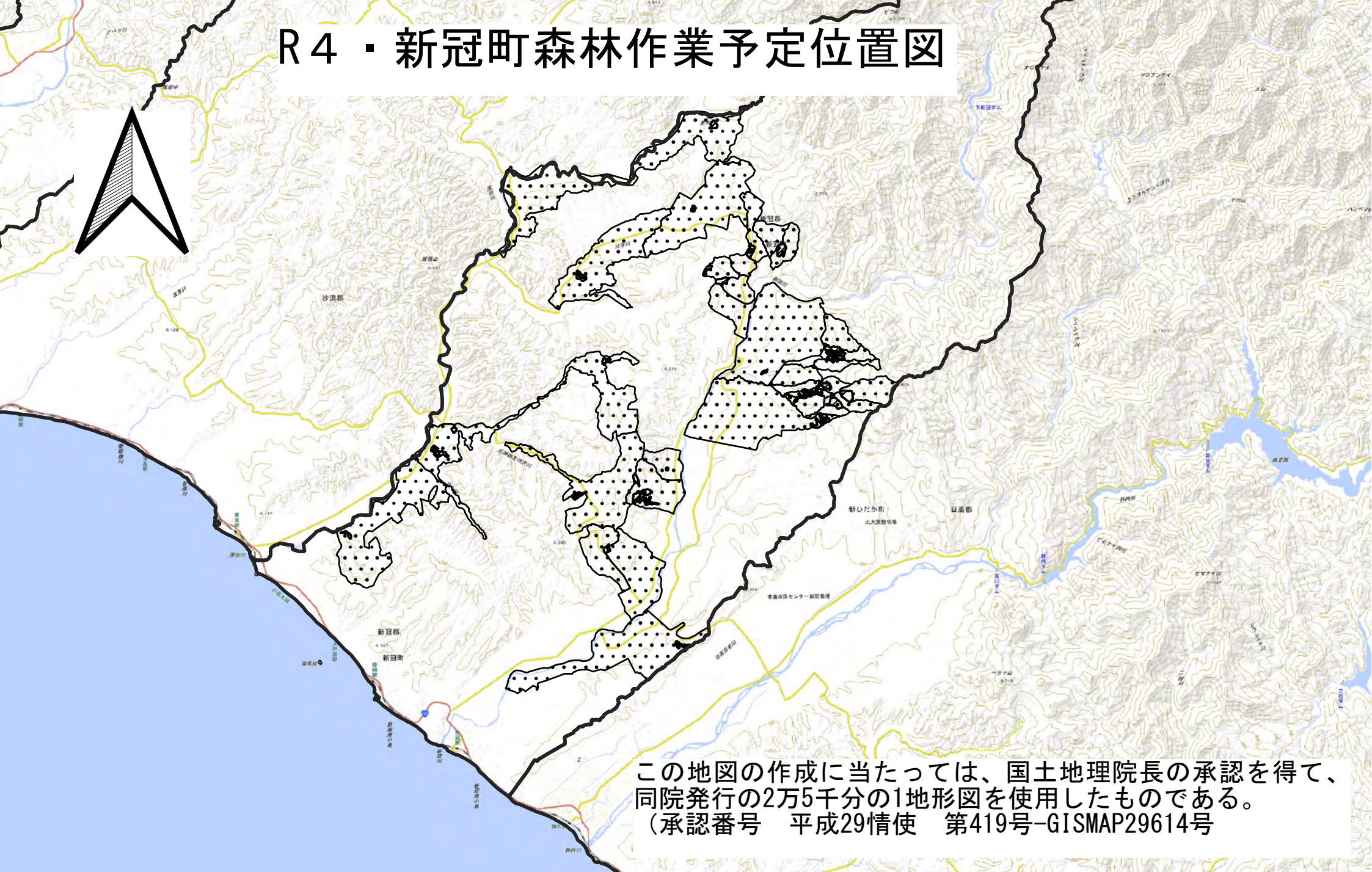




R4・新冠町森林作業予定位置図



この地図の作成に当たっては、国土地理院長の承認を得て、同院発行の2万5千分の1地形図を使用したものである。
(承認番号 平成29情使 第419号-GISMAP29614号)

1:165000

-  森林作業予定箇所
-  森林作業予定区域

予定箇所以外でも、作業や調査を行っている場合があります。
現地看板等に、十分ご注意ください。