

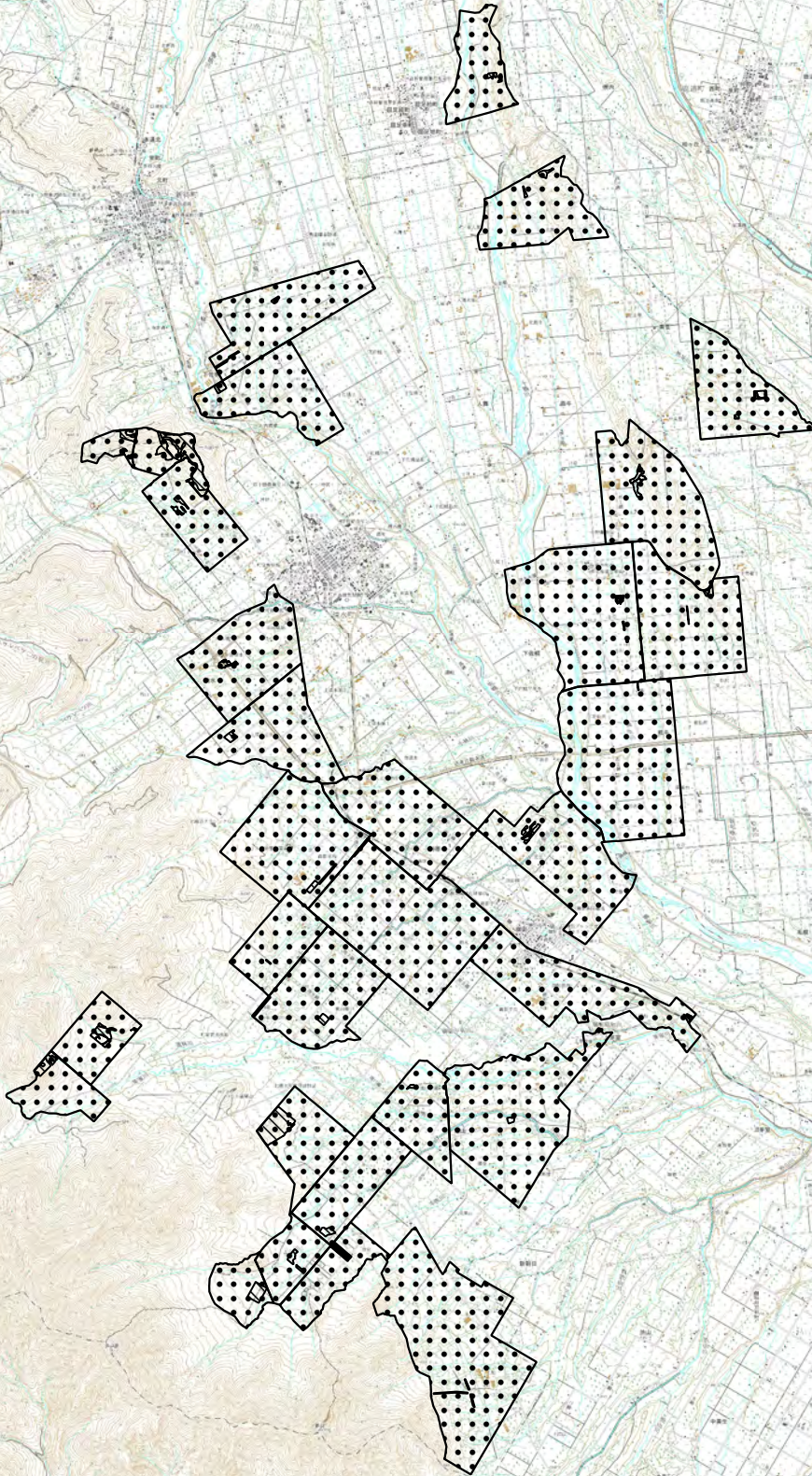
森林作業予定位置図

■ 森林作業予定箇所
■ 森林作業予定区域

予定箇所以外でも、作業や調査を行っている場合があります。
現地看板等に、十分ご注意ください。



1:150000
(清水町)



G I S M A P 使用

「この地図の作成に当たっては、国土地理院長の承認を得て、
同院発行の2万5千分の1地形図を使用したものである。
(承認番号 平29情使 第419-GISMAP39614号)」