

丸 山

札幌管区気象台
地域火山監視・警報センター

○火山活動評価

火山活動は静穏に経過しており、噴火の兆候は認められません。

○噴火警報・予報の状況（2021年7月～2022年6月）

2021年7月以降の発表履歴	現在の警報・予報（噴火警戒レベル、キーワード）
変更なし	噴火予報（活火山であることに留意）

○2021年7月～2022年6月の活動概況

・噴気など表面現象の状況（図1～3）

2021年8月20日に実施した上空からの観測（国土交通省北海道開発局の協力による）では、第1火口～第3火口には噴気は認められませんでした。また、赤外熱映像装置による観測では、第3火口の地表面温度分布には、前回の観測（2019年5月）と比べて特段の変化はありませんでした。

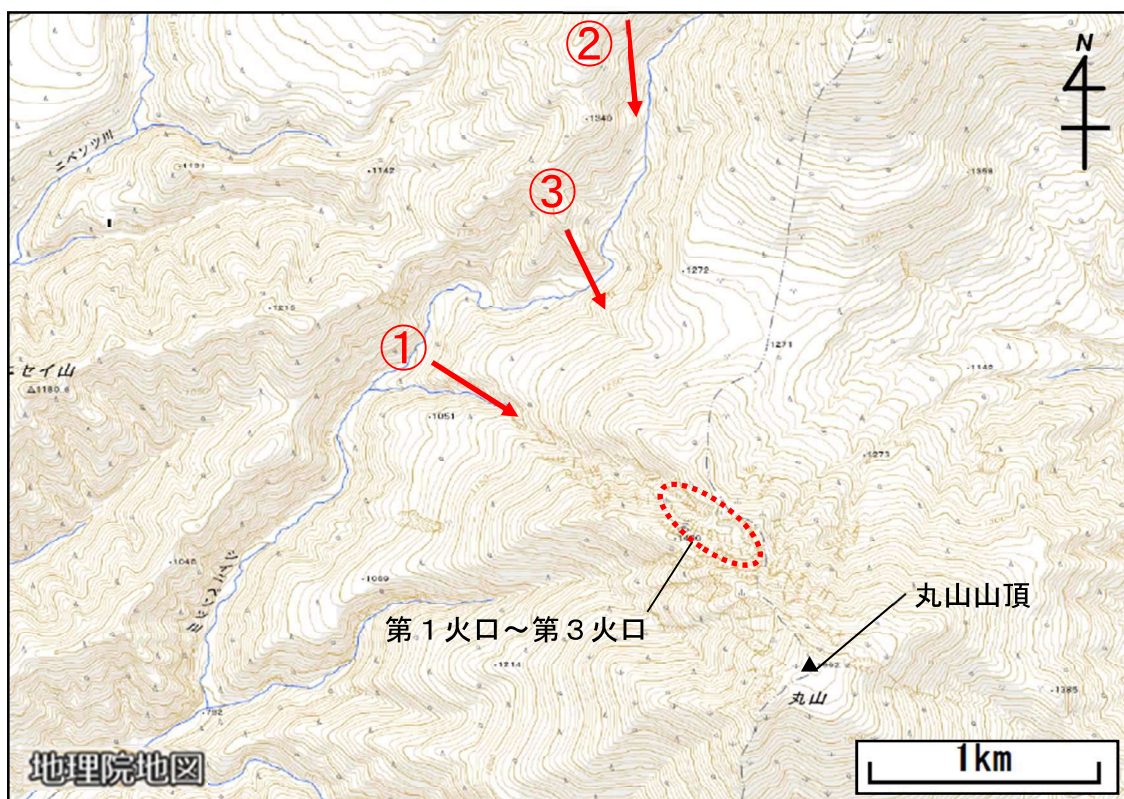


図1 丸山 周辺図と写真及び赤外熱映像の撮影方向（矢印）



図2 丸山 北西斜面に位置する火口列の状況 北西側上空（図1の①）から撮影

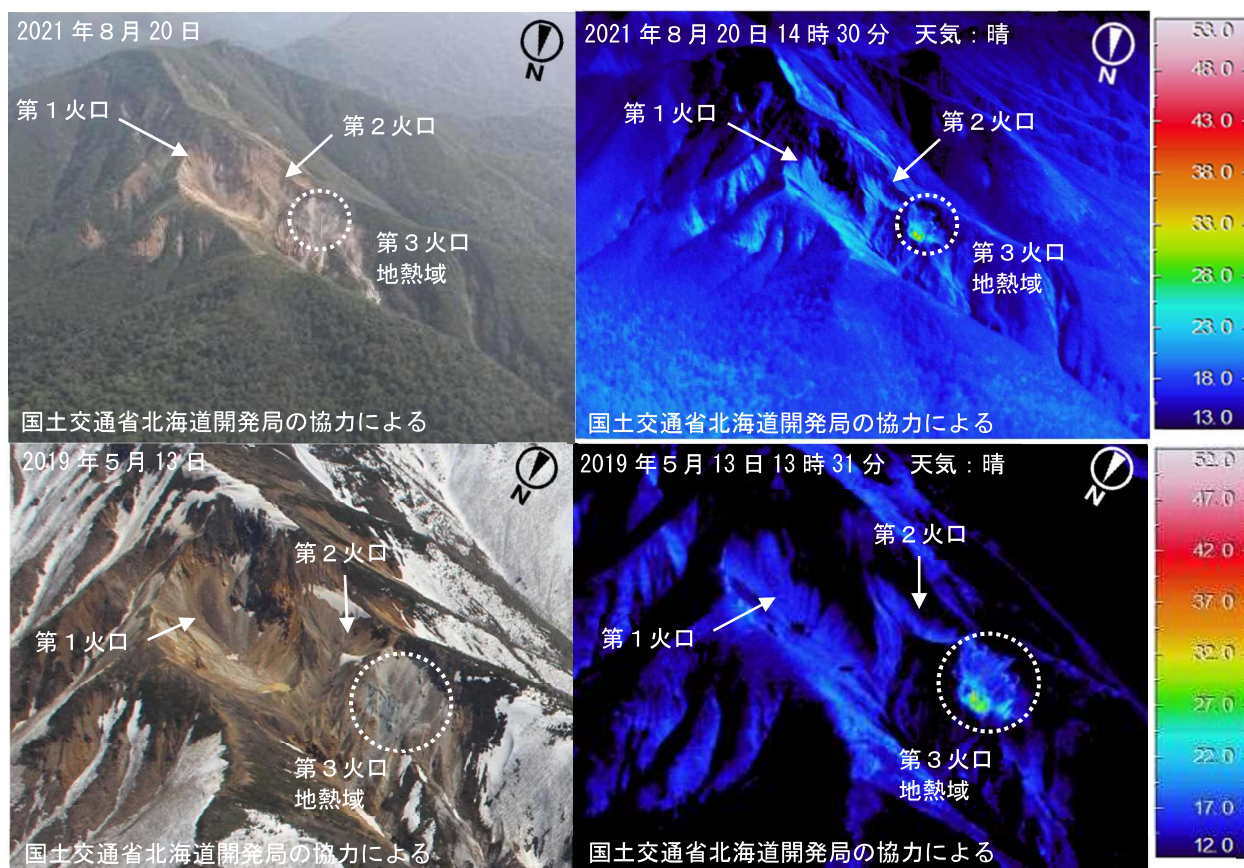


図3 丸山 赤外熱映像装置による第1火口～第3火口の地表面温度分布

上段：上空（図1の②）から撮影 下段：上空（図1の③）から撮影

- ・第3火口の地熱域（点線で囲まれた領域）の地表面温度分布は、前回（2019年5月）の観測と比べて特段の変化はありませんでした。また、第1火口及び第2火口には地熱域は認められませんでした（周囲に比べて温度が高く見えるのは日射による影響と考えられます）。