



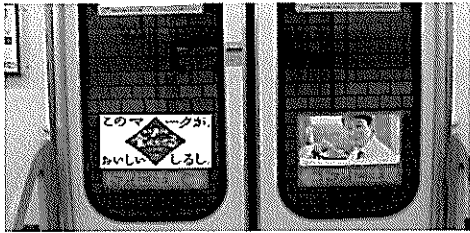
発表項目 (行事名)	令和4年度北海道米プロモーションの実施について③		
記者レクチャー のお知らせ	(実施日時)	発表者	
		発表場所	
概要	<p>北海道米食率向上戦略会議（事務局：北海道農政部農産振興課）では、美味しい北海道米をより多くの皆様に食べていただくため、道内の主要なコンビニ、スーパー等（参画企業および北海道米応援サポーター企業）と連携した北海道米プロモーションを展開しています。（別紙①参照）</p> <p>今年度も「食べらさるマーク」（別紙②参照）を中心に、北海道米のPRを行っていきます。</p> <p style="text-align: center;">記</p> <p><b>1 期間</b> 令和4年11月1日（火）～11月23日（水・祝） ※プロモーションは通年で実施しているが、上記期間で特に集中して実施。今後、卒業式シーズンでも集中的にキャンペーンを行う予定。</p> <p><b>2 内容</b></p> <p>(1) 参画企業等による北海道米100%使用商品の販売（別紙③参照）</p> <ul style="list-style-type: none"> <li>○ 今回は、11/23のお赤飯の日に合わせ、お赤飯を中心に展開。</li> <li>○ 「食べらさるマーク」と連動した商品展開に、特にご注目ください。 ※キャンペーン内容により、一部実施していない企業・店舗がございます。</li> </ul> <p>(2) テレビCMによるPR <span style="float: right;">〈北海道のお米HP〉</span></p> <ul style="list-style-type: none"> <li>○ チームナックスのリーダー森崎博之氏を起用。</li> <li>○ CM動画は「北海道のお米」ホームページでも公開。 (URL : <a href="https://www.hokkaido-kome.gr.jp/">https://www.hokkaido-kome.gr.jp/</a>)</li> </ul> <p>(3) 「北海道じゃらん」と連携したPR</p> <ul style="list-style-type: none"> <li>○ 「北海道じゃらん11月号（10/20発売）」で、本プロモーションや参加企業の商品を紹介。※じゃらん2月号にも掲載予定。</li> </ul> <p>(4) 札幌市営地下鉄（南北線・東西線）車内広告によるPR</p> <p>(5) さっぽろ地下街大型ビジョン「HILOSHI」及び「AUMIRU」でCMを放映</p> <p><b>3 参画企業および北海道米応援サポーター企業（全27社）</b></p> <p>〈参画企業〉 ㈱セブン-イレブン・ジャパン、㈱ファミリーマート、    ㈱ローソン、㈱セコマ、生活協同組合コープさっぽろ、イオン北海道㈱、    ㈱イトーヨーカ堂、JRフレッシュキヨスク㈱、㈱産直、㈱ダイイチ、    ㈱東光ストア、㈱藤丸、㈱豊月、北雄ラッキー㈱、    ホクレン農業協同組合連合会、㈱ラルズ、サザエ食品㈱（17社）</p> <p>〈北海道米応援サポーター〉 ㈱札米、㈱千野米穀店、佐藤水産レストラン㈱、    リクルート北海道じゃらん㈱、㈱伸和ホールディングス、    地物市場とれのさと、森永製菓㈱、㈱シンセン北海道、カゴメ㈱、    ㈱Sasson（10社）</p>		
参考			
報道（取材） に当たって のお願い	「食べらさるマーク」を中心に、TVCM等でのPRや参加企業様の店頭でのPOP表示等により、道民の皆様に「北海道米」を手にとっていただく機会を増やしたいと考えておりますので、積極的な報道をお願いいたします。		
他のクラブ との関係	同時配付 同時レク		
担当 (連絡先)	農政部農産振興課（担当者 黒田、濱名、山本） TEL（直通）011-204-5435（内線）27-724		



# 令和4年度 北海道米プロモーション

## 札幌市営地下鉄 車内広告

テレビCMと連動したステッカーの  
掲示を行う。 ※車内広告イメージ

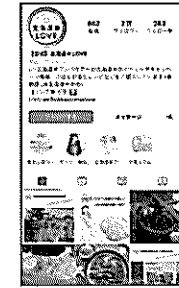


このマークが、  
おいしい しるし。  
北海道米  
食べらさる  
シリーズ  
北海道米  
LOVE

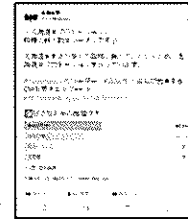
## 情報発信

「北海道のお米」HP、  
北海道米アンバサダーや  
道広報（プレスリリース、  
各種SNS、デジタルサイ  
ネージ）等による

情報発信。



▲北海道米LOVE  
公式Instagram



◀道公式  
Twitter

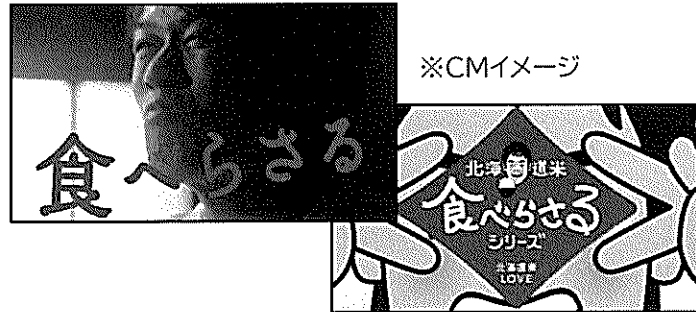
## 北海道じゃらん

参加企業が販売する北海道米使用  
商品や北海道米の情報などを紹介。  
年間4回掲載予定。



## テレビCM

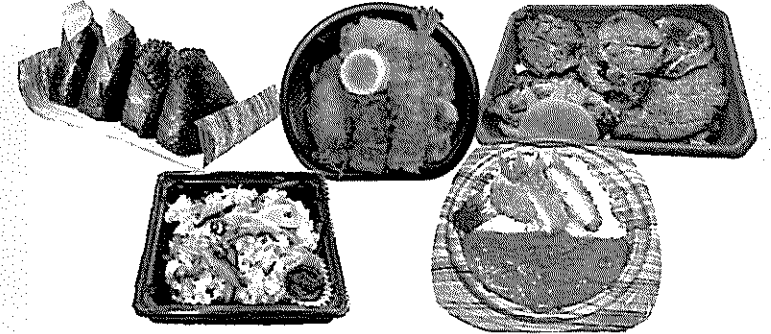
今年度も、TEAM NACSの森崎さんが登場。  
「食べらさる」をキーワードに、年間4シーズン放映  
予定。



※CMイメージ

## 店頭展開

「食べらさるマーク」を目印に、おいしい北海道米の  
商品をPR。マークを中心に、テレビCM等と連動  
させることで訴求効果を高める。



## 北海道米応援サポーター

- (株)札米、佐藤水産レストラン(株)、
- (株)千野米穀店、(株)リクルート北海道じゃらん、
- (株)伸和ホールディングス、地物市場とれのさと、
- 森永製菓(株)、(株)シンセン北海道、カゴメ(株)



北海道米  
販売拡大委員会



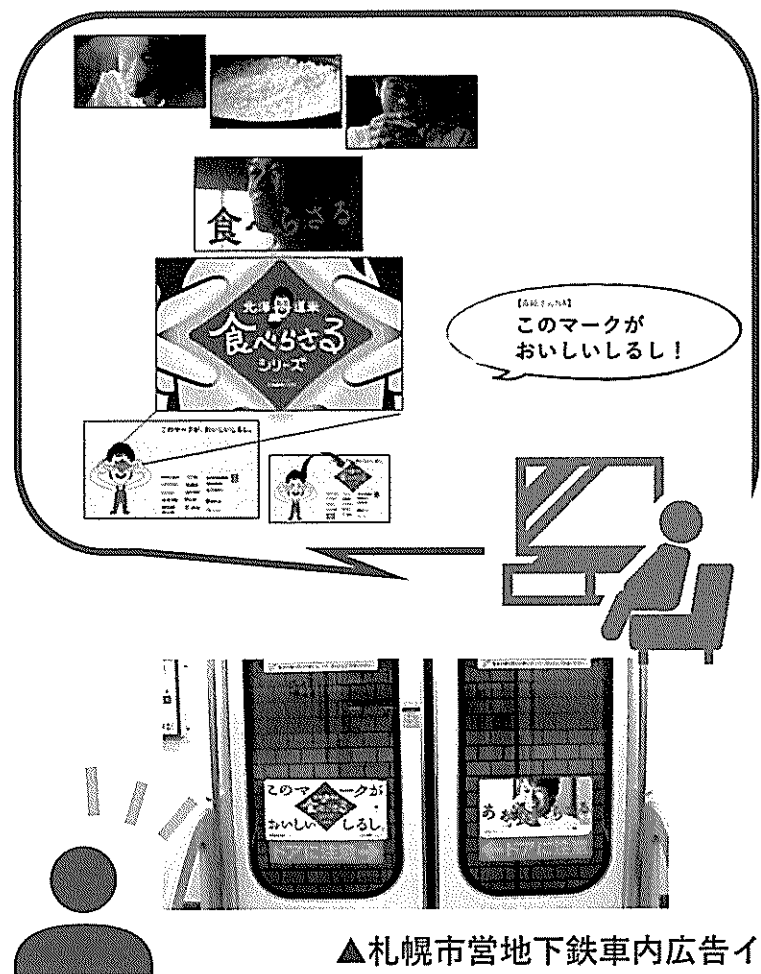
あなひと、コンビニに、



# このマークがおいしいし「食べらさるマーク」について

- 美味しく、ついつい食が進んでしまう北海道米の美味しさを、北海道の方言「～さる」を使い「食べらさる」と表現。
- 森崎さんがテレビCMで食べているような、美味しい北海道米の商品を店頭で見つけやすくするための目印が、森崎さんのイラストが描かれた「食べらさるマーク」です。

## 【テレビCM等でマークをPR】



▲札幌市営地下鉄車内広告イメージ

## 【店頭でのPOP掲示で訴求】



▲店頭掲載イメージ





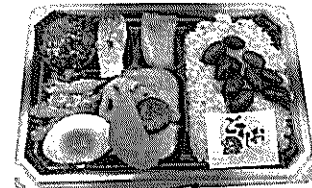
「食べるごはん」は、北海道の方言で「どうしてごはんを食べようか?」という意。おいしい北海道米が「食べるごはん」として、高品質なCMを他店各々のマークを演出しています。

# 北海道米 食べるごはん

知ってる?!

### 北海道米応援サポーター制度

「北海道米食向上戦略会議」や「北海道米プロモーション取組参加企業」と一緒に、北海道米をPRする企業・飲食店等のこと。実は北海道じゃらんも応援サポーターの一員だ。



**ラルズの** **465円**  
【お赤飯弁当】

お赤飯にはやわらかが特長する「はくちょうもち」を使用。茶葉が染み込んだ大根の薬物やさばの塩焼きとご一緒に。

販売期間 販売中  
取扱店舗 福内5店舗  
(一部店舗を除く)

### ダイイチの

【おはぎ・赤飯・お餅セット】

甘納豆のお赤飯と太巻・いなり寿司。さらにはおはぎを詰め合わせた、バラエティ豊かなセットです。

販売期間 販売中(数量限定)  
取扱店舗 福内22店舗(旭川2店を除く)



**サザエ食品の** **504円**  
【二種の赤飯弁当】

ひとつのお弁当で2種類のお赤飯(小豆・甘納豆)が味わえる。見た目華やかな期間限定商品です。

販売期間 販売中  
取扱店舗 道内7店舗  
(一部店舗を除く)



### フードの

【お赤飯・お餅・アイス】

北海道もち米をせいろで蒸し上げ、甘納豆をのせた北海道ならではの赤飯です。

販売期間 販売中  
取扱店舗 道内26店舗  
(一部店舗を除く)



### 生活協同組合

【お赤飯・お餅・アイス】

北海道もち米を使って、せいろでじっくり蒸し上げた、甘納豆をのせた北海道ならではの赤飯です。

販売期間 販売中  
取扱店舗 道内107店舗



### おむすびきゅうさんの

【甘納豆赤飯おむすび】

冷めてもやらか、ツヤとおいしさが特長する「きたつきもち」を使用。甘納豆が入った赤飯のおむすびです。

販売期間 販売中  
取扱店舗 道内173店舗  
(一部店舗を除く)



### ローソンの

【赤飯おにぎり】

もち米も全粒豆も100%北海道産を使用した。道産にはおなじみの、甘いお豆の赤飯おにぎりです。

販売期間 販売中  
取扱店舗 道内560店舗  
(一部店舗を除く)



### ラッキー/シティの

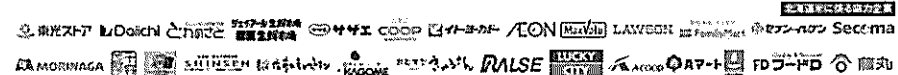
【お赤飯・お餅】

自社工場でせいろを使って蒸し上げた、しっかりと高し上げた甘納豆をのせた北海道ならではの赤飯です。

販売期間 販売中  
取扱店舗 道内26店舗  
(一部店舗を除く)



このイラストは、株式会社ローソンが採用されたタイクワット商品を模倣している。タイクワットの商品パッケージが異なる場合があります。従って、商品によって異なる場合があります。



【PR企画】

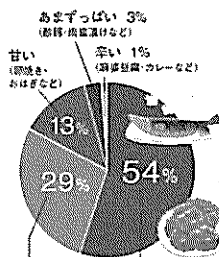


## 北海道産もち米お赤飯

11/23は  
お赤飯の日!

## 秋は食卓彩る

もちもち食感で冷めても美味しい  
お赤飯はしあわせご飯♡



あまじょうばい  
(あま・向じょうなど)

しょうばい  
(しょう・から揚げなど)

Q 「お赤飯に合わせた」みんなが一番好きな味付けは何味?

A 北海道じゃらん 読者の好みはこちら / 北海道じゃらんサイトにてお出でのお客様を対象にアンケートを実施(期間2022年9月7日～10日 回答 3,371) ※最も頻度が高いものを掲載

Q なぜ11/23が「お赤飯の日」なの?

A ハレの日の食卓に欠かされたお赤飯の歴史と伝統の継承を目的として、勤労感謝の日の11/23を感謝の気持ちを含めて「お赤飯の日」と制定。

北海道は日本一のもち米産地。冷めてもやわらかさが特長する北海道産もち米は、お赤飯にピッタリです。北海道内のスーパーやコンビニなどで手軽に買えるのもうれしいところ。お赤飯とぴったりなおかずを合わせて、目いっぱいお赤飯を味わおう!

北海道ならではの併給型のお赤飯と調味料のおかずが合わせて、大好むひつが半額以上 / 旨い味もより際立させます。

© 令和2年度消費者生活情報調査 (令和2年11月10日)

北海道米LOVE

北海道産もち米

北海道産もち米

北海道産もち米