

## 新築

北斗市道営住宅（であえー  
る新函館北斗駅前団地）

北斗市市渡1丁目13

RC造10階建 1棟40戸

令和元年8月30日完成

## 住棟

## ■基本設計

(株)ハウ計画設計

## ■実施設計

[建築]

(株)ハウ計画設計

[設備]

(株)ビーゴーイング

[外構]

(株)シン技術コンサル

## 集会所

## ■基本・実施設計

(株)遠藤建築アトリエ

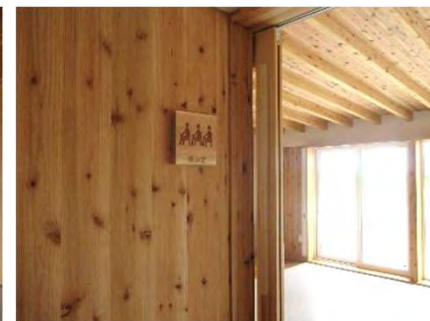
## 設計コンセプト

## ○配置計画

- ・新幹線駅南側約400mの位置に駅前地区のシンボル性をもたせる高層10階建
- ・敷地南側に地域にも開放的な集会所や、見守りやすく日当たりのよい団地用児童遊園などを整備

## ○住棟計画

- ・1フロアに4戸、日照環境が良好な全戸南向きに配置
- ・集会所は子育て支援サービス提供の場とし、住棟と雁木で繋ぎ、入居者だけでなく地域の人たちを含めた多世代の交流の場として利用



## 新築

七飯町道営住宅  
(大中山団地)

亀田郡七飯町大中山2丁目  
29

RC造3階建 1棟24戸  
木造平屋建 4棟16戸

令和3年12月21日完成

## ■基本設計

(株)安藤敏郎建築設計事務所

## ■実施設計

[建築]

(株)安藤敏郎建築設計事務所

[設備]

(株)函館設備設計家用同組合

[外構]

(株)東鵬開発

## 設計コンセプト

## ○配置計画

- ・歩車分離で団地内を回遊できるよう、住棟と車路の間に歩行者路を設置
- ・児童遊園は、東向かい側にある保育所からの利用に配慮したアプローチを設置
- ・住棟中央の多目的広場と児童遊園は、幼児が安全に遊べるよう、緩やかに分離

## ○住棟計画

- ・隣地の戸建て住宅に合わせ、木造棟を隣地側に沿うように配置
- ・敷地の傾斜に馴染むよう、低い部分にRC3階建て住棟、高い部分から傾斜に合わせ木造平屋建て住棟を配置



## 新築

木古内町道営住宅  
(であえーる駅前団地)上磯郡木古内町字木古内  
184番1、186番17

RC造3階建 1棟15戸

RC造5階建 1棟24戸

令和3年3月19日完成

## ■基本設計

(株)高岡建築設計事務所

## ■実施設計

[建築]

(株)高岡建築設計事務所

[設備]

(株)高木設計事務所

函館設備設計家(協)

[外構]

(株)ノース技研

## 設計コンセプト

## ○配置計画

- ・新幹線駅のアプローチ道路と駐車場に近接した敷地配置
- ・住棟と広場をつなぐ団地の軸となるアクセス園路を整備

## ○住棟計画

- ・南側を3階建、北側を5階建とし、新幹線駅からの眺望に配慮
- ・子育て世帯等の集いの場のほか、入居者の一時避難場所として2階に集会室を配置



## 新築

旭川市道営住宅  
(であえーる宮下東団地)

旭川市宮下通15丁目、16丁目

RC造9階建 3棟117戸

令和2年12月10日完成

■基本設計・実施設計  
北海道建築設計監理(株)

■実施設計

[建築]

北海道建築設計監理(株)

[設備]

(株)真紀設備設計事務所

(株)ビーゴーイング

[外構]

(株)富士建設コンサル

(株)アサヒ建設コンサルタント



## 設計コンセプト

## ○配置計画

- ・敷地西側の子育て支援センター等へのアプローチを考慮し、住棟北側に歩道を設け歩車を明確に分離
- ・北彩都地区計画の都心居住区のため、ゆるやかに郊外へと導くような緑化整備

## ○住棟計画

- ・都心居住地区らしい景観に向け、隣接する高層住宅と階層等の調和を図るとともに、JR高架のラインに合わせ、住棟角度を考慮
- ・豪雪地域のため、物置を住棟の各階に組み込み、使いやすいようEVの近くに配置

## 改築

旭川市道営住宅  
(神楽岡ニュータウン団地)旭川市緑が丘4条3丁目,  
4条4丁目

RC造4階建 2棟60戸

令和4年3月25日完成

## ■基本設計

(株)ハウ計画設計

## ■実施設計

[建築]

(株)ハウ計画設計

[設備]

(株)環境設備計画

[外構]

アトラス・サーベイ(株)

(株)アサヒ建設コンサルタント



## 設計コンセプト

## ○配置計画

- ・改善済みの住棟を残し、老朽化した3棟を2棟に改築
- ・南北に長い敷地内に歩行者専用道を設け、敷地東側の小中学校へのアクセスを確保

## ○住棟計画

- ・バス停の位置や人の動線から、プラタナス通側を住棟のメインエントランスとして計画
- ・既存住棟を含む団地全体の景観や現状の住環境を考慮したデザイン



## 新築

稚内市道営住宅  
(であえ-る大黒団地)

稚内市大黒3丁目

RC造4階建 2棟52戸

平成30年3月20日完成

## ■基本設計

(株)アトリエブंक

## ■実施設計

[建築]

(株)アトリエブंक

[設備]

(株)北日本技術コンサル

[外構]

(株)アサヒ建設コンサルタント



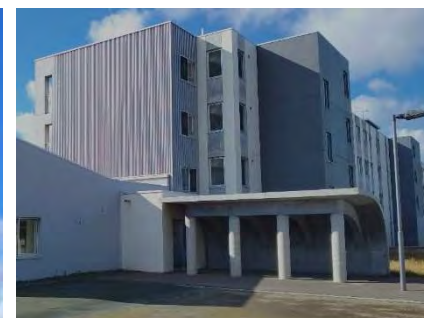
## 設計コンセプト

## ○配置計画

- ・敷地南側のJR宗谷本線からの騒音に配慮し、離隔のため住棟南側に緑地を確保
- ・集会所は敷地東側の広場と一体的に利用できるよう隣接させ、子育て支援事業にも利用

## ○住棟計画

- ・歩行者のメインエントランスは住棟の中央とし、横長のため東西にも出入口を設けアクセスに配慮
- ・強風対策として、集会所入口ポーチは壁と庇を兼ねた門型に整備し、住棟と兼用



## 新築

北見市道営住宅  
(であえ-る常盤団地)

北見市常盤町1丁目

RC造10階建 2棟54戸

平成30年12月20日完成

## ■基本設計

(株)ハウ計画設計

## ■実施設計

[建築]

(株)ハウ計画設計

[設備]

(株)ビーゴーイング

[外構]

(株)中神土木設計事務所



## 設計コンセプト

## ○配置計画

- ・ 狭隘な敷地のため北側に高層住棟を整備
- ・ 住棟1階の集会所と連携し活用する広場を南側に設け、安心安全な遊具や、駐車スペース側には飛び出し防止用の柵を設置
- ・ 東側道路の歩道が狭いため、敷地内に歩行スペースを設置

## ○住棟計画

- ・ 17階の住戸数は6戸の高層住棟とし、屋内物置、自転車置場、集会所は住棟組込型で整備
- ・ 住棟中央にEVや集合郵便受け、掲示板を設けたメインエントランスホールを整備



## 新築

北見市道営住宅  
(高栄団地)

北見市高栄西町8丁目

RC造4階建 1棟30戸

RC造5階建 1棟70戸

平成27年3月25日完成

## ■基本設計

(株)北海道日建設計

## ■実施設計

[建築]

(株)北海道日建設計

[設備]

(株)真紀設備設計事務所

(株)北日本技術コンサル

[外構]

和光技研(株)

## 設計コンセプト

## ○配置計画

- ・約4mの敷地高低差を活かし、低い南側に5階建、高い北側に4階建てを配置し、街区の圧迫感を軽減
- ・住棟間の中央に広場を配置し、緩やかな勾配の屋外通路で接続するほか、広場に面した屋外テラスから直接出入りできる集会所を配置

## ○住棟計画

- ・晴天率の高い地域特性を活用しCO2排出量を削減するため、南側外壁面に太陽光パネルを設置し、集会所の照明に利用
- ・敷地の高低差により地下となる部分に物置を配置





## 新築

釧路市道営住宅  
(であえーる幸団地)

釧路市幸町13丁目

RC造12階建 1棟40戸

平成27年11月25日完成

## ■基本設計

(株)アトリエアク

## ■実施設計

[建築]

(株)アトリエアク

[設備]

(株)山道設備設計事務所

[外構]

東邦コンサルタント(株)

## 設計コンセプト

## ○配置計画

- ・地域住民が一時的に避難できる「津波緊急避難施設」として整備
- ・敷地南側にまとまったオープンスペースとして広場を確保し、災害時は「災害避難広場」としての利用も想定
- ・屋上にはヘリコプターホバリング救助スペースを整備

## ○住棟計画

- ・12階建ての最上階に集会室を設け、4階以上の廊下も一時避難スペースとして活用
- ・太陽光発電設備と蓄電設備を整備し、集会室の照明や携帯電話等の充電に必要な電力を供給
- ・最大浸水深6.4mの波圧に対応した構造体

