

3 道営住宅



道営住宅

014

函館市道営住宅

(であえーる大森浜団地) **【新築】**

函館市東川町19番地1の内

RC造5階建て・2棟99戸

平成23年 8月31日完成

基本設計

北海道建築設計監理(株)

建築実施設計

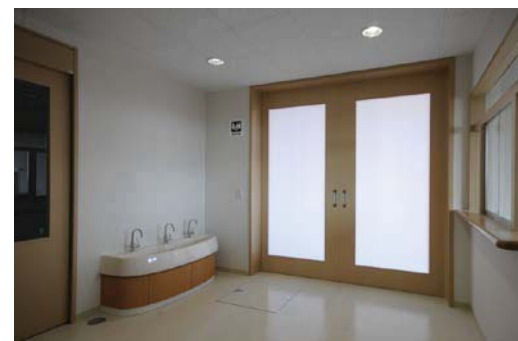
北海道建築設計監理(株)

設備実施設計

(株)共伸設備設計事務所

土木実施設計

和光技研(株)





■ 設計コンセプト

本団地は、「北海道子育て支援住宅推進方針」に基づき、函館市の子育て支援道営住宅のモデルとして整備しています。

○基本目標

- ・コミュニティ形成機会の創出
- ・地域住民に開放された安全・豊かな子育て環境づくり

- ・季節風・塩害に対応した配置・住棟計画

○配置計画

- ・L型形状の採用。子育て支援サービス施設を中心に配置

- ・広場への見守り視線を配慮

- ・地域間、世代間の交流に配慮した集会所と広場の配置

○住棟計画

- ・子育て支援住戸から児童遊園への視線確保

- ・外断熱による安定した温熱環境

道営住宅

015

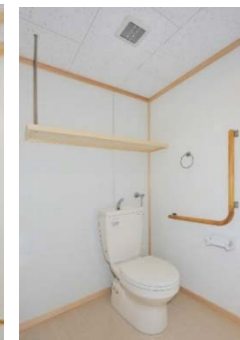
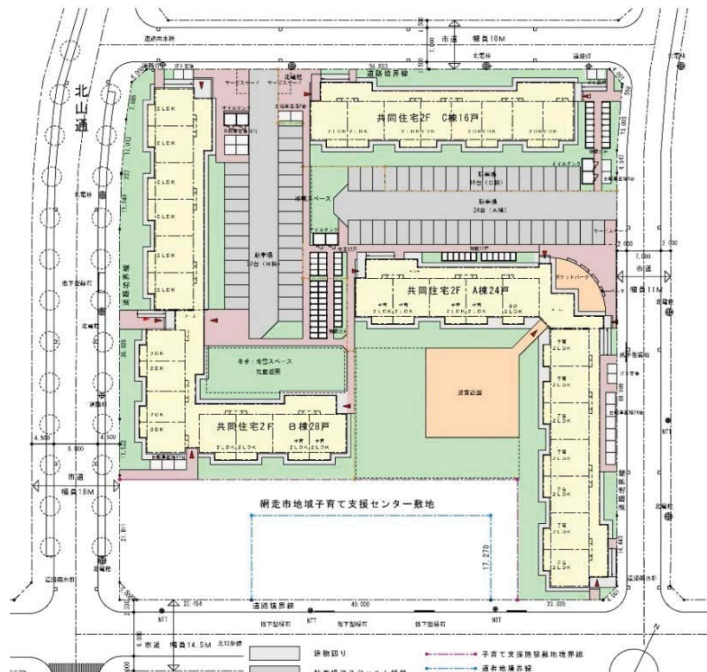
網走市道営住宅
(サンリッチヴィラ2) **【新築】**
網走市北11条西3丁目1-5

WRC造2階建て・3棟68戸

平成26年3月14日完成

基本設計
(株)都市設計研究所
建築実施設計
(株)都市設計研究所
設備実施設計
塚田設備監理(株)
土木実施設計
(株)拓殖設計





■設計コンセプト

○配置計画

- ・各住棟から広場へのアクセス通路を設け、他世代交流の場を実現
- ・南側広場を子育て支援住宅で囲み、子ども達への見守り視線を確保

○住棟計画

- ・外断熱工法の採用
- ・共用廊下は専用部の熱口スを熱源として利用

○住戸計画

- ・部屋間の物入れに可動家具を採用
- ・子どもの成長に合わせた可変間仕切り
- ・介護を見据えた室内空間の確保

紋別市道営住宅
 (であえーる幸団地) **【新築】**
 紋別市幸町6丁目19-2他14筆

RC造5階建て・1棟39戸

平成21年9月7日完成

基本設計

(株)ハウ計画設計

建築実施設計

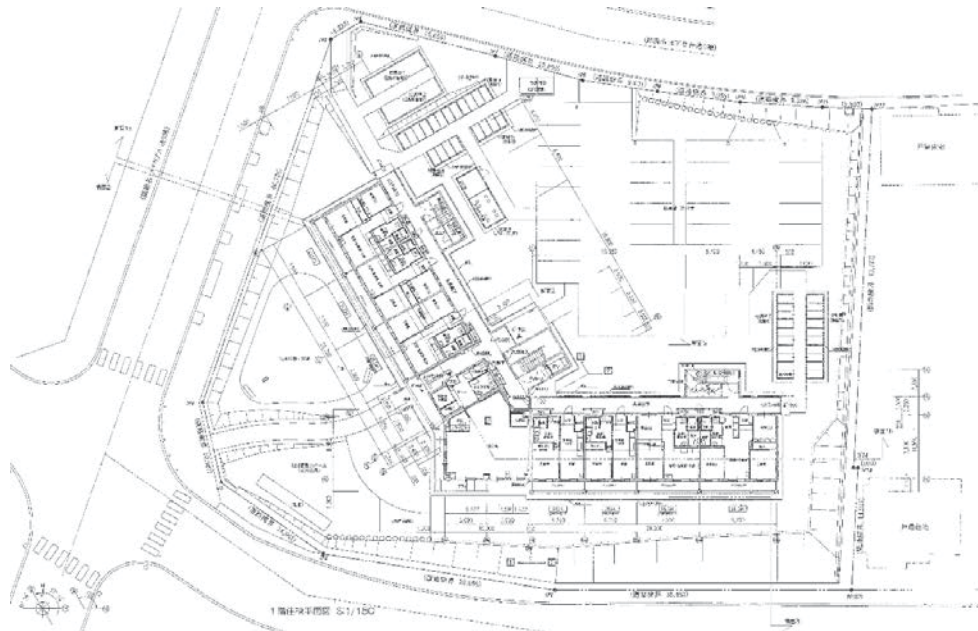
(株)ハウ計画設計

設備実施設計

そうごうシステムデザイン(株)

土木実施設計

(株)ビバリー設計事務所



■ 設計コンセプト

- ・「北海道公営住宅等安心居住推進方針」及び「北海道営住宅設計指針」に基づいたシルバーハウジングプロジェクト
- ・環境と共生した魅力ある住環境の創出
- ・お互いを支える、地域社会を支えるコミュニティの形成
- ・ユニバーサルデザインの視点に立った住環境の整備

苫小牧市道営住宅
 (寿町団地) 【新築】
 苫小牧市寿町1丁目47-16

RC造4階建て・1棟47戸

平成21年9月18日完成

基本設計

(株)ハウ計画設計

建築実施設計

(株)ハウ計画設計

設備実施設計

(株)ビーゴーイング

土木実施設計

(株)豊水設計



■ 設計コンセプト

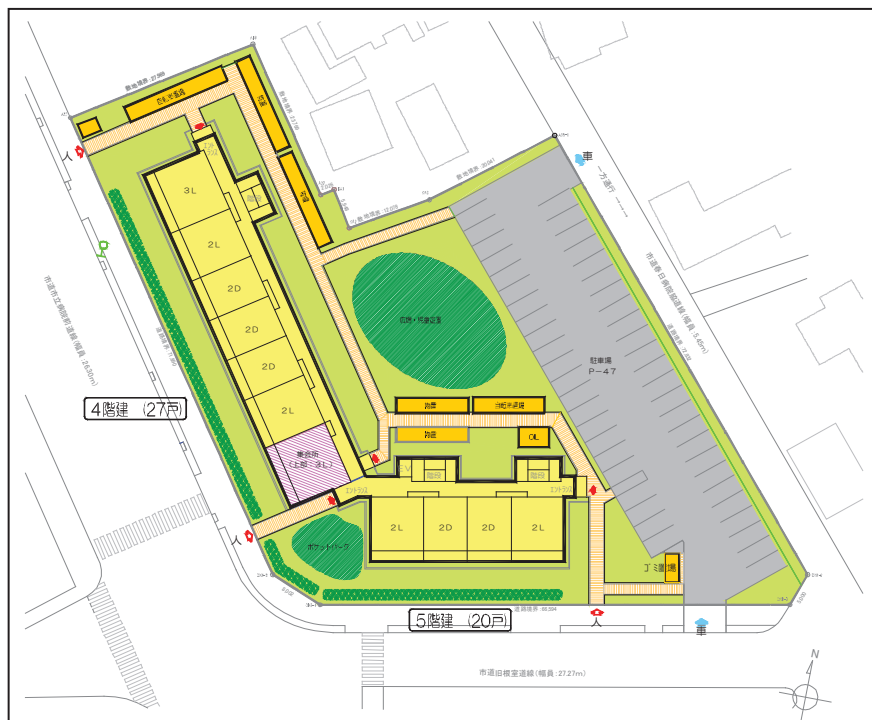
子どもからお年寄りまで
 身体状況や家族構成等の変
 化に対応できるよう部屋の
 広さや移動の容易性といっ
 た基本性能を有する設計と
 した。

○配置計画

配置は、周辺住宅への日
 照時間に配慮し、周辺道路
 に沿ってL型住棟とし、戸
 建住戸側に駐車場を配置し
 た。安全性の高い敷地中央
 には広場・幼児遊園を、南
 西交差点に面した日当たり
 の良い場所に地域住民も利
 用可能なポケットパークを
 設置した。

○住棟計画

住戸は外壁及び廊下部分
 の躯体外側に断熱材に設け
 る専用部分外断熱とし、集
 会場は利用状況を考慮して
 内断熱を採用した。



帯広市道営住宅
 (柏林台団地) 【新築】
 帯広市柏林台中町1丁目3番2他

RC造5階建て・2棟69戸

平成21年12月24日完成

基本設計

(株)都市設計研究所

建築実施設計

(株)都市設計研究所

設備実施設計

(株)環境設備計画

土木実施設計

(株)アイネス



■設計コンセプト

帯広市営住宅の隣接敷地であるため、帯広市の再生団地計画と調和する設計とした。

○配置計画

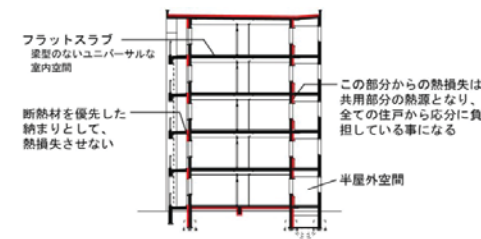
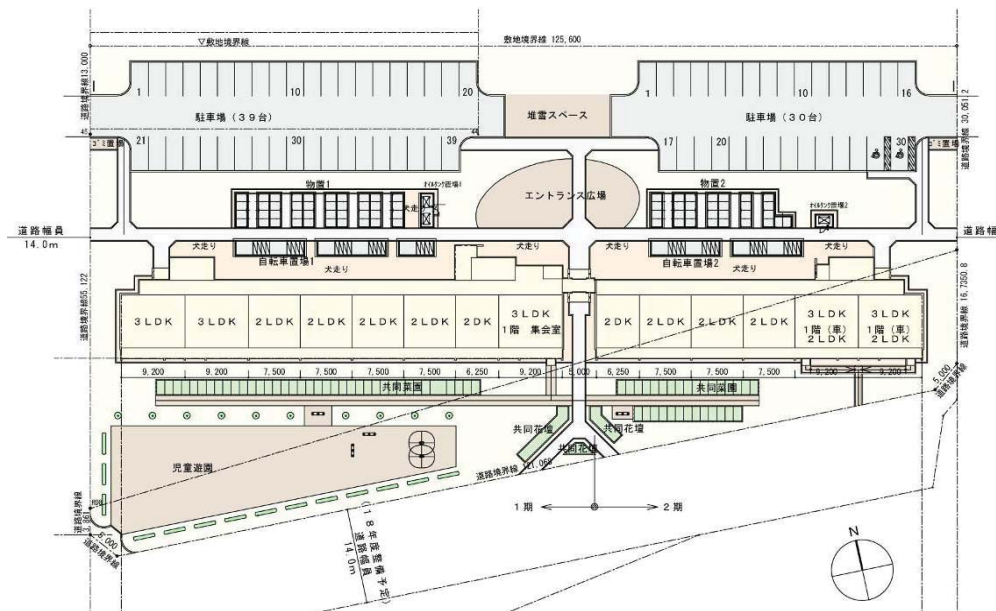
全住戸南向きとし、住戸前に共同菜園を配置した。児童遊園はバルコニー側に配置し、目が届きやすく外部にも開放した空間とした。

○住棟計画

床版はフラットスラブを採用し、住戸内に梁型を設けずユニバーサルな室内空間とした。また、外断熱を採用し、共用廊下は専用部の熱ロスを熱源とした。

○住戸計画

車いす対応住宅は、UT内部のWCとUBの壁を取り、車いす常用者の浴室使用を可能とした。



登別市道営住宅

(であえーるはまなす団地) **【新築】**
登別市栄町1丁目10番地24, 25

RC造4-5階建て・2棟55戸

平成23年 8月31日完成

基本設計

(株)安藤敏郎建築設計事務所
建築実施設計

(株)安藤敏郎建築設計事務所
設備実施設計

(株)北日本技術コンサル

土木実施設計

北洋コンサルタント(株)



■設計コンセプト

○基本方針

・ユニバーサルデザインの視点に立った建物・外構の仕様

・子育て支援に配慮した住宅の仕様

○配置計画

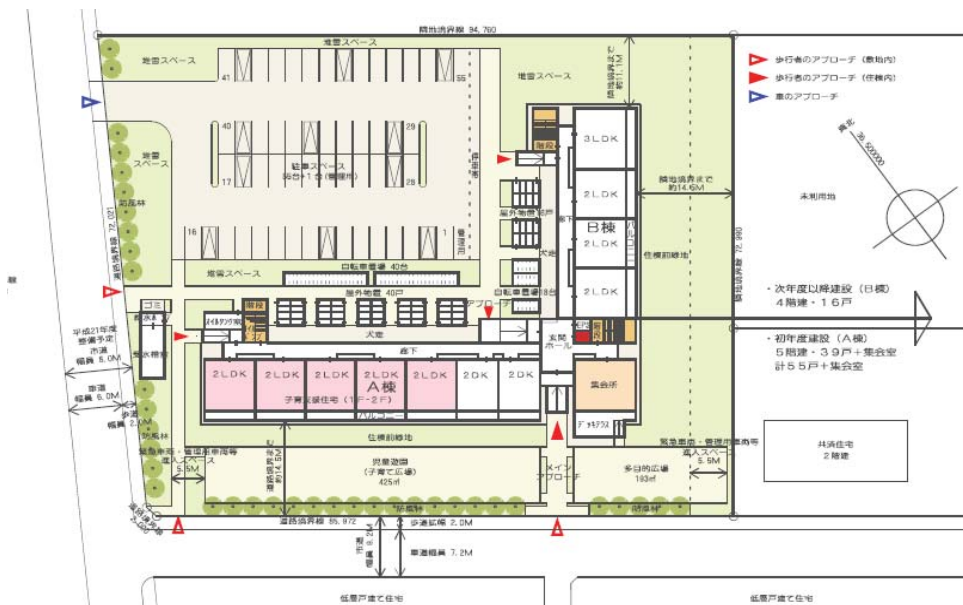
・日照を配慮した南東向き及び南西向きL字型に配置
・児童遊園を子育て支援住宅バルコニーから見守れる位置に配置

○住棟計画

・外断熱を採用

○住戸計画

・1階、2階に各5戸子育て支援住宅を配置



新ひだか町道営住宅
 (御幸町団地) **【新築】**

新ひだか町静内御幸町1丁目
 40, 41, 42, 43, 44-1の内
 RC造4階建て・1棟23戸

平成22年12月10日完成

基本設計

北海道建築設計監理(株)

建築実施設計

北海道建築設計監理(株)

設備実施設計

(株)真紀設備設計事務所

土木実施設計

応用設計(株)



■設計コンセプト

○基本方針

・安心して暮らせる住まい・地域づくりの形成・再生

・まちなか交流拠点の形成

○配置計画

・周辺に対し圧迫感のない配置

・集会所は児童遊園、広場と一体的利用に配慮した配置

○住棟計画

・集会所はフレキシブルな利用が可能な構成

・児童遊園とつながりを重視した開放的平面計画

○住戸計画

・在宅介護を考慮した主寝室、トイレ

・移動や使いやすさに配慮した開口幅、流し台、洗面台

