

中標津町道営住宅

(さかえ団地) **【新築】**

中標津町大通北4丁目1-3, -4

東1条北4丁目2-1

RC造4階建て・1棟31戸

平成22年12月24日完成

基本設計

(株)ハウ計画設計

建築実施設計

(株)ハウ計画設計

設備実施設計

(株)環境設備計画

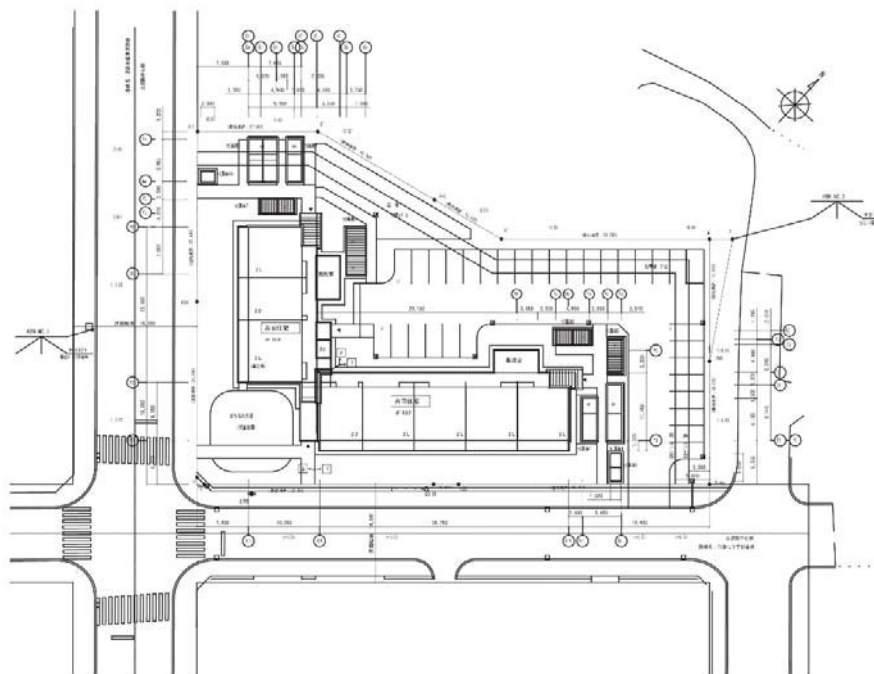
土木実施設計

東和コンサルタント(株)



■設計コンセプト

計画地が中標津町の中心部の「中高層住宅推進ゾーン」に位置し、中心市街地にも近いことから、多世代が安心・便利に住める賑わいを目指したまちなか居住の推進となるような団地整備としている。



美唄市道営住宅

(であえーる中央公園団地) **【新築】**

美唄市西2条南1丁目

RC造5階建て・2棟39戸

平成24年 8月31日完成

基本設計

(株)アトリエブク

建築実施設計

(株)アトリエブク

設備実施設計

(株)北日本技術コンサル

土木実施設計

(株)都市環境コンサルタント



■ 設計コンセプト

多世代交流型まちなか居住の実現

○配置計画

・住棟中央の集会所前を「まちなか広場」として整備

・附属施設は住棟北側中央に集約して配置

○住棟計画

・周辺への圧迫感を軽減するため住棟ボリュームを分節化

・シンプルな形状による効果的な外断熱

○住戸計画

・在宅介護にも配慮した暮らしやすい部屋の広さ

・主要な動線は1.2mの幅を確保

・玄関の上框、扉下枠の段差解消

・WCには取外し可能な建具を採用

・寝室間には移動可能な間仕切りを採用



道営住宅

023

岩内町道営住宅
 (栄夕陽ヶ丘団地) **【新築】**
 岩内郡岩内町字栄

W造平屋建て・6棟20戸

平成24年10月29日完成

基本設計

アク・ビーゴイング設計等共同体

建築実施設計

アク・ビーゴイング設計等共同体

設備実施設計

アク・ビーゴイング設計等共同体

土木実施設計

パブリックコンサルタント(株)



■設計コンセプト

○基本方針

- ・ユニバーサルデザインを取り入れた、高耐久で高性能な木造道営住宅
- ・世代間の良好なコミュニティ形成への配慮

○配置計画

- ・囲み型の住棟配置(強風に配慮)
- ・児童遊園の中心配置(多世代コミュニティの形成)

○住棟計画

- ・雁木の設置(雨雪対策)
- ・ガルバリウム鋼板を採用(長寿命化)



夕張市道営住宅
 (南清水沢歩団地) **【新築】**
 夕張市南清水沢1丁目

W造平屋建て・9棟27戸

平成25年12月2日完成

基本設計

アイエイ・北日本設計等共同企業体

建築実施設計

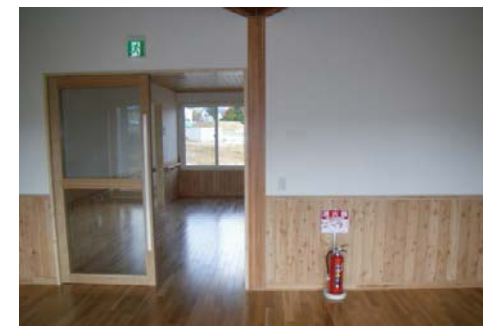
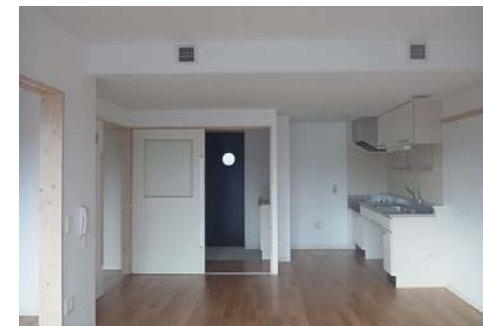
アイエイ・北日本設計等共同企業体

設備実施設計

アイエイ・北日本設計等共同企業体

土木実施設計

(株)タケカワ総合コンサルタント



■設計コンセプト

○配置計画

過密な住棟配置を避け、平屋建てらしいゆとりある住棟間隔を確保し、周辺環境にも配慮した。

○住棟計画

各住戸の出入口前に雁木を設置し、雪・雨からアプローチ空間を守るよう配慮した。

また、物置は雁木を挟んだ各住戸の向かいに配置することで、雪・雨にさらされることなく使用できるように配慮した。



留萌市道営住宅

(サンセット留萌団地) **【新築】**

留萌市栄町2丁目7-3

WRC造5階建て・1棟49戸

平成26年3月20日完成

基本設計

(株)ハウ計画設計

建築実施設計

(株)ハウ計画設計

設備実施設計

(株)共伸設備設計事務所

土木実施設計

(株)豊水設計



■ 設計コンセプト

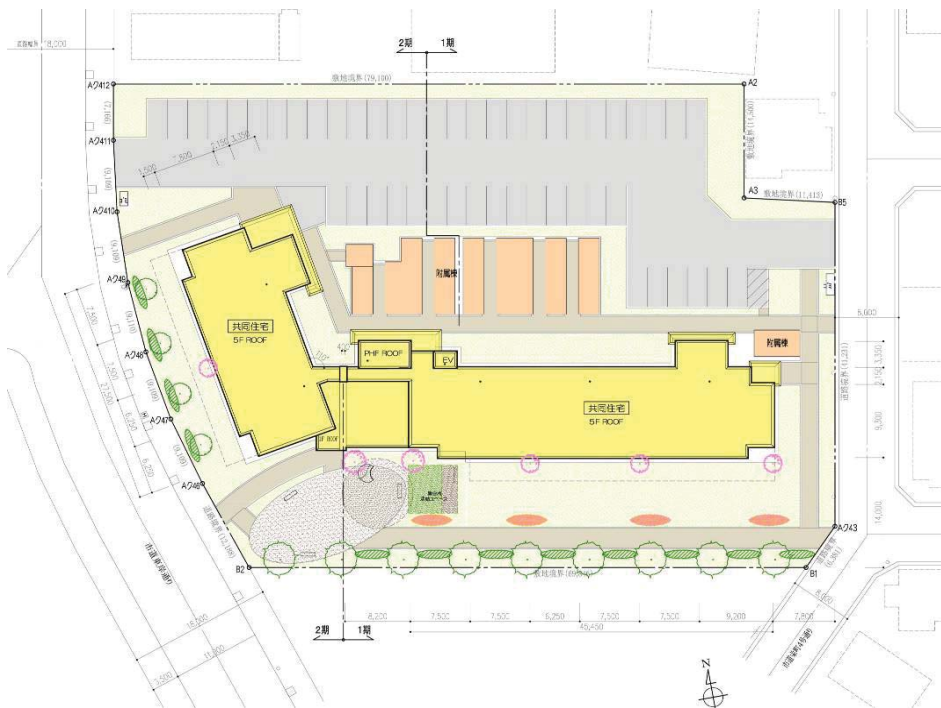
本団地は利便性の高い留萌市中心部市街地であることから、多世代が安心・便利に住めるまちなか居住となるよう計画した。

○ 配置計画

まちなみ居住の核となる組み込み集会所を住棟中央の日当たりの良い場所とし、南側の児童遊園とのつながりに配慮した。敷地南側境界はバッファゾーンの機能と地域動線に配慮した『ふれあいのこみち』を計画した。

○ 住棟計画

集会所は外部からもわかりやすい団地中央とし、屋外活動スペースへ出入可能なテラスを設置した。住戸は外壁及び廊下部分の躯体外側に断熱材を設ける専用部分外断熱とし、集会場は利用状況を考慮して内断熱を採用した。



釧路市道営住宅
 (川北団地) **【新築】**
 釧路市川北町1番3他

RC造5階建て・2棟49戸

平成26年3月25日完成

基本設計
 (株)安藤敏郎建築設計事務所
 建築実施設計
 (株)安藤敏郎建築設計事務所
 設備実施設計
 塚田設備監理(株)
 土木実施設計
 和光技研(株)



■設計コンセプト

- 1 まちなか居住の推進
 まちなかにおける多世代混合居住と多様な世帯の交流
- 2 高齢者等の安心居住の推進
 高齢者・子育て世帯・障がい者向け住宅等セーフティネットの供給
- 3 地域特性・環境に配慮した整備の推進
 釧路市の気候条件や環境負荷低減に配慮した住棟・外構計画



江差町道営住宅
 (円山通り団地) **【新築】**
 江差町円山110番2他

RC造3階建て・1棟15戸

平成25年12月2日完成

基本設計
 (株)アトリエアク
 建築実施設計
 (株)アトリエアク
 設備実施設計
 函館設備設計家協同組合
 土木実施設計
 (株)東鵬開発



■設計コンセプト

- 基本方針
 - ・地域特性(江差らしさ)や歴史性、周辺特性を活かした道営住宅整備
- 配置計画
 - ・保育園の園庭側に排気ガスを出不さない駐車配置に配慮
 - ・2階からブリッジにより、既存円山通り団地へアクセス
- 住棟計画
 - ・コミュニティとプライバシーを確保し、ユニバーサルデザインに対応した住棟計画



幕別町道営住宅
 (あおば団地) 【新築】
 幕別町札内青葉町185番10

W造平屋建て・4棟22戸

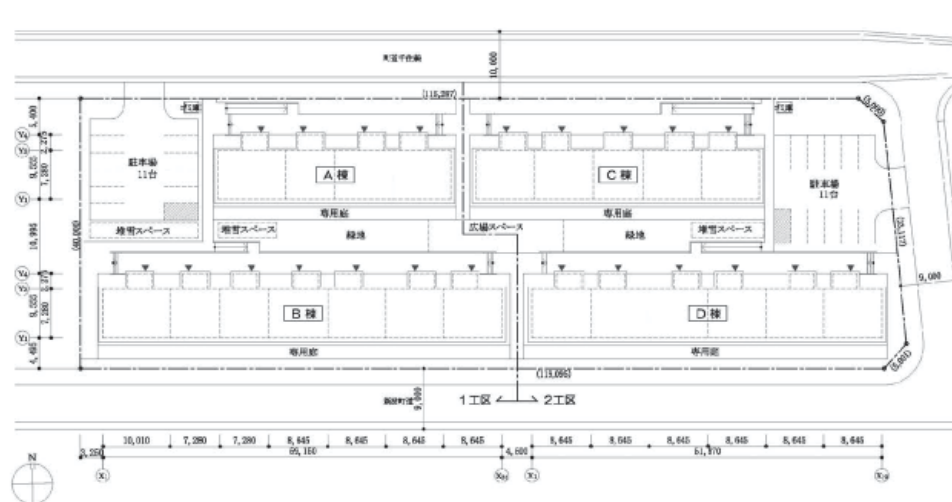
平成25年12月2日完成

基本設計
 (株)ハウ計画設計
 建築実施設計
 (株)ハウ計画設計
 設備実施設計
 アド・エンジニアリング(株)
 土木実施設計
 (株)ズコーシャ



■設計コンセプト

- 基本方針
 - ・住棟へのアプローチ、住棟内や敷地内の見通しの確保
 - ・近隣の子育て支援施設や障がい者施設との連携やつながりに配慮
 - ・ユニバーサルデザイン採用の木造道営住宅の整備
- 配置計画
 - ・南側と北側住棟間を利用した広場スペース、緑地の確保
 - ・広場の周りに子育て支援住戸を配置し、ふれあいの場として整備
- 住戸計画
 - ・自立・介護性能の確保とユニバーサルデザイン寸法を確保
 - ・住戸の断熱は、熱損失係数1.3 (m²K/W) 以下とする断熱仕様を採用



道営住宅

029

函館市道営住宅

(ガーデンヒル旭岡第2団地) **【新築】**
函館市西旭岡町3丁目6-2他

W造平屋建て・5棟10戸

平成26年3月25日完成

■設計コンセプト

雁木内外壁の一部に道南杉の羽目板を採用し、地場産材の活用を図った。

