

北海道立 帯広高等技術専門学院

所在地 — 帯広市西24北2

構造・規模 — RC.S造3階建 8,767m²

完成年月日 — 平成12年3月21日

建築実施設計 — アク・岡田・谷津 JV

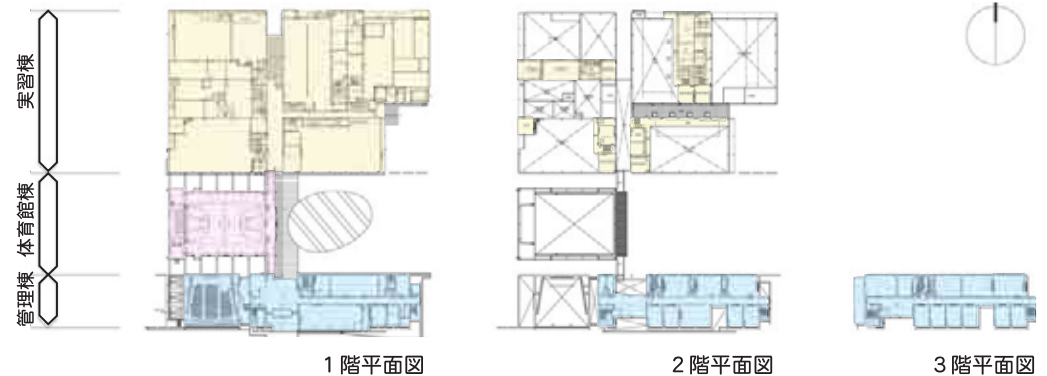
設備実施設計 — 大洋・環境システム JV

外構実施設計 — (株)北海道技術コンサルタント

設計の考え方

準工業地域に隣接し、延床11,500m²を越える、大規模な技術専門学院である。単に技術習得の場というだけではなく、創造力溢れる人材育成の場と考え、内部と外部が連続し、光や緑が交差する快適な創造空間を積極的に取り入れることを提案した。

具体的には、敷地全体を建築（キャンパス）として捉え、周囲の既存樹（防風林）から内側に、ヴォイドを穿つようにして、必要な外部空間を生み出した。これにより内部空間に光と潤い、広がりを与え、そして敷地に一体感を与える事ができた。



労働・福祉施設-033

北海道檜山支庁 宿泊施設（檜山荘）

所在地——江差町字陣屋町308-7

構造・規模——CB造2階建 773m²

完成年月日——平成12年11月10日

建築実施設計——はいや・オオフル JV

設備実施設計——(株)白鳥設備設計事務所

外構実施設計——(株)シビテック



労働・福祉施設-034

北海道上川支庁 宿泊施設（かみかわ荘）

所在地——旭川市永山5条19丁目

構造・規模——CB造2階建 939m²

完成年月日——平成12年3月10日

建築実施設計——創明・北旭 JV

設備実施設計——西村・山道設備 JV

外構実施設計——チカラ総合設計(株)



労働・福祉施設-035

北海道立 女性相談援助センター

所在地 — 札幌市西区西野3条9丁目12-36

構造・規模 — RC造3階建 1,840.65m²

完成年月日 — 平成11年12月10日

建築実施設計 — ノース・アラシキ JV

設備実施設計 — (株)真紀設備設計事務所

外構実施設計 — (株)開発調査研究所



労働・福祉施設-036

北海道立太陽の園 農業指導棟

所在地 — 伊達市幌美内町36-1

構造・規模 — S造1階建 1387m²

完成年月日 — 平成12年12月20日

建築実施設計 — 安藤敏郎・曲戸 JV

設備実施設計 — (株)甲陽設計事務所

(株)山道設備設計事務所



労働・福祉施設-037

北海道立 網走高等看護学院

所在地—網走市北12西2-2-10
構造・規模—RC造3階建 2,221m²
完成年月日—平成12年12月20日
建築実施設計—日本工房・清和 JV
設備実施設計—そうごう・伸和 JV
外構実施設計—(株)サッポロエンジニアーズ



労働・福祉施設-038

北海道立 函館高等技術専門学院

所在地—函館市桔梗町435
構造・規模—RC造4階建 4,575m²
完成年月日—平成12年1月19日
建築実施設計—道設計・小南・三関 JV
設備実施設計—白鳥・函館設備設計・札幌設備 JV
外構実施設計—(株)宅地開発研究所



労働・福祉施設-039

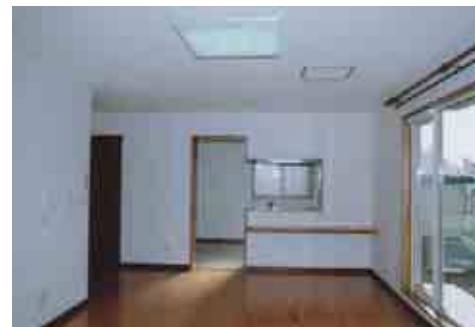
北海道天売診療所 医師宿舎

所在地 — 羽幌町大字天売字和浦94

構造・規模 — SB造1階建 96m²

完成年月日 — 平成12年10月16日

実施設計 — (株)瀧建築事務所



労働・福祉施設-040

北海道鬼脇診療所

所在地 — 利尻富士町鬼脇字金崎329

構造・規模 — RC造1階建 469m²

完成年月日 — 平成12年8月31日

実施設計 — 集団・基設備 JV

外構実施設計 — (株)アイネス



労働・福祉施設-041

北海道立庶野診療所 医師宿舎

所在地 — えりも町字庶野571番地

構造・規模 — SB造2階建 84m²

完成年月日 — 平成15年2月25日

実施設計 — (株)北海道設計企画

