

学校施設-085

## 北海道余市養護学校 高等部

所在地 — 余市町梅川町337番地-3  
構造・規模 — RC造2階建 1,100m<sup>2</sup>  
完成年月日 — 平成12年12月20日  
建築実施設計 — 都市設計研・東 JV  
設備実施設計 — (株)岩見田設備設計事務所  
外構実施設計 — (株)都市環境コンサルタント



学校施設-086

## 北海道南幌養護学校 高等部

所在地 — 南幌町緑町5丁目1番1号  
構造・規模 — RC造1階建 1,559m<sup>2</sup>  
完成年月日 — 平成11年12月13日  
建築実施設計 — 山本・金田 JV  
設備実施設計 — (株)岡・ハス技術研究所  
外構実施設計 — 住都コンサルタンツ(株)



学校施設-087

## 北海道旭川養護学校 高等部

所在地 — 旭川市春光台2条1丁目  
構造・規模 — RC造2階建 1,112m<sup>2</sup>  
完成年月日 — 平成11年10月18日  
実施設計 — 中原・日本建築 JV  
外構実施設計 — (株)拓殖設計



学校施設-088

## 北海道鷹栖 養護学校高等部

所在地—上川郡鷹栖町北野西3条2丁目

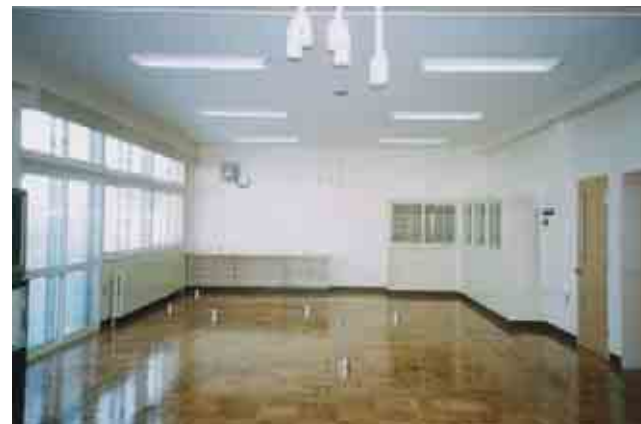
構造・規模—RC造2階建 1,521m<sup>2</sup>

完成年月日—平成11年10月20日

建築実施設計—柴滝・鳳 JV

設備実施設計—(株)西村建築設備設計事務所

外構実施設計—(株)構研エンジニアリング



学校施設-089

## 北海道東川養護学校 高等部

所在地—東川町西10号北36番地

構造・規模—RC造2階建 1,030m<sup>2</sup>

完成年月日—平成14年10月10日

実施設計—(株)中山設計事務所

外構実施設計—チカラ総合設計(株)



学校施設-090

## 北海道稚内養護学校 高等部

所在地—稚内市声問5丁目23番7号

構造・規模—RC造1階建 866m<sup>2</sup>

完成年月日—平成15年12月1日

建築実施設計—(株)金田設計

設備実施設計—(株)西村建築設備設計事務所

外構実施設計—(株)さがら設計事務所



学校施設-091

## 北海道紋別養護学校 高等部

所在地 — 紋別市大山町3丁目14番地  
構造・規模 — RC造1階建 781m<sup>2</sup>  
完成年月日 — 平成14年10月30日  
建築実施設計 — (株)寺崎建築設計事務所  
設備実施設計 — (株)ホクスイ設計コンサル



学校施設-092

## 北海道室蘭養護学校 高等部

所在地 — 室蘭市八丁平3丁目7番27号  
構造・規模 — RC造2階建 1,022m<sup>2</sup>  
完成年月日 — 平成12年11月10日  
実施設計 — 北部カトー・甲陽 JV  
外構実施設計 — (株)ホクスイ設計コンサル



学校施設-093

## 北海道平取養護学校 高等部

所在地 — 沙流郡平取町本町112-17  
構造・規模 — RC造2階建 1,157m<sup>2</sup>  
完成年月日 — 平成14年1月9日  
実施設計 — 安藤・中山・テクナ JV  
外構実施設計 — (株)ビバリー設計事務所



学校施設-094

## 北海道帯広養護学校 高等部

所在地—帯広市西25条南2丁目7  
構造・規模—RC造2階建 1,039m<sup>2</sup>  
完成年月日—平成12年12月8日  
実施設計—安藤敏郎・北日本建築 JV  
外構実施設計—(株)シン技術コンサル



学校施設-095

## 北海道釧路養護学校 高等部

所在地—釧路市暁町11番1号  
構造・規模—RC造2階建 1,051m<sup>2</sup>  
完成年月日—平成11年10月20日  
実施設計—都市設計・釧路建築設計 JV  
外構実施設計—(株)拓殖設計



学校施設-096

## 北海道標茶高等学校 産業教育施設

所在地—標茶町常盤10丁目1番地  
構造・規模—RC造1階建 552m<sup>2</sup>  
完成年月日—平成14年1月10日  
実施設計—西村・斉藤 JV  
外構実施設計—北海道キング設計(株)



学校施設-097

## 北海道石狩翔陽 高等学校産業教育施設

所在地 — 石狩市花川東128-31

構造・規模 — RC造2階建 1,269m<sup>2</sup>

完成年月日 — 平成14年11月11日

実施設計 — (株)創建社

外構実施設計 — (株)さがら設計事務所



学校施設-098

## 北海道森高等学校 産業教育施設

所在地 — 森町上台町326-48

構造・規模 — RC造2階建 1,500m<sup>2</sup>

完成年月日 — 平成12年10月30日

建築実施設計 — 小南・アルパ工房 JV

設備実施設計 — 函館設備設計家(協)

外構実施設計 — (株)田中進設計事務所



学校施設-099

## 北海道美唄高等学校 産業教育施設

所在地—美唄市西1条南6丁目  
構造・規模—RC造4階建 3,945m<sup>2</sup>  
完成年月日—平成12年11月27日  
建築実施設計—アク・アキバ JV  
設備実施設計—(株)協栄設備設計事務所  
外構実施設計—(株)都市環境コンサルタント



学校施設-100

## 北海道池田高等学校 産業教育施設

所在地—池田町字清見ヶ丘13番地  
構造・規模—RC造2階建 1,246m<sup>2</sup>  
完成年月日—平成16年3月8日  
建築実施設計—(株)谷津設計  
設備実施設計—(株)マクロ設備企画



学校施設-101

## 北海道清水高等学校 産業教育施設

所在地—清水町北2条西2丁目2  
構造・規模—RC造2階建 1,088m<sup>2</sup>  
完成年月日—平成11年11月1日  
実施設計—橋本・ドーム JV



学校施設-102

## 北海道旭川農業高等学校 産業教育施設

所在地—旭川市永山町14丁目153  
構造・規模—S造1階建 211m<sup>2</sup>  
完成年月日—平成13年11月19日  
実施設計—(有)相田建築設計事務所



学校施設-103

## 北海道留辺蘂高等学校 産業教育施設

所在地—留辺蘂町字旭104-5  
構造・規模—RC造2階建 782m<sup>2</sup>  
完成年月日—平成13年11月20日  
実施設計—創建社・本間・濱川 JV  
外構実施設計—(株)拓殖設計



学校施設-104

## 農業高等学校等 産業教育施設

大野農業高等学校  
余市高等学校  
岩見沢農業高等学校  
美幌農業高等学校  
静内農業高等学校  
帯広農業高等学校

構造・規模——S造1階建 211m<sup>2</sup>

(写真は岩見沢農業高等学校)



学校施設-105

## 農業高等学校 資源循環バイオ実習室

岩見沢農業高等学校  
名寄農業高等学校  
大野農業高等学校  
旭川農業高等学校  
美幌農協高等学校  
静内農協高等学校

構造・規模——S造1階建 63m<sup>2</sup>、170m<sup>2</sup>

実設計——(株)晃研

(写真は岩見沢農業高等学校)





学校施設-106

## 北海道美唄聖華 高等学校寄宿舎

所在地 — 美唄市東6条北1丁目  
構造・規模 — RC造2階建 1,405m<sup>2</sup>  
完成年月日 — 平成14年1月10日  
建築実施設計 — ノース・金田 JV  
設備実施設計 — (株)廣瀬設備設計事務所  
外構実施設計 — (株)都市環境コンサルタント



学校施設-107

## 北海道美唄工業 高等学校柔剣道場

所在地 — 美唄市西2条北4丁目1-1  
構造・規模 — 木造1階建 328m<sup>2</sup>  
完成年月日 — 平成16年2月6日



学校施設-108

## 北海道浜頓別 高等学校柔剣道場

所在地 — 浜頓別町緑ヶ丘5丁目15番地  
構造・規模 — 木造1階建 310m<sup>2</sup>  
完成年月日 — 平成15年12月16日

