

# 子育て支援力アップセミナー

## 【南幌町】移住定住に係る子育て施策の取り組みについて



南幌町 まちづくり課 地域振興グループ

# 南幌町の概要について

- 面積：81.36km<sup>2</sup>（北海道自治体169/179）
- 人口：7,577人（令和5年3月1日現在）  
（前年同月比 + 198人）
- 基幹産業：農業（面積の約67%が農地）



- 札幌市中心部、新千歳空港まで車で約45分
- 最寄りのJR駅（江別駅、野幌駅、北広島駅）まで車で約20分
- ※南幌町にJR駅なし
- 高速バスで札幌駅まで約45分
- 北海道ボールパークFビレッジまで車で約20分

程よく田舎、程よく都会に近い



# 南幌町の周辺状況について





# 南幌町の市街地について



- ・市街地を囲むように住宅団地が形成されている
- ・商業施設や公共施設、病院等がコンパクトにまとまっている

子ども室内遊戯施設  
(5月オープン)

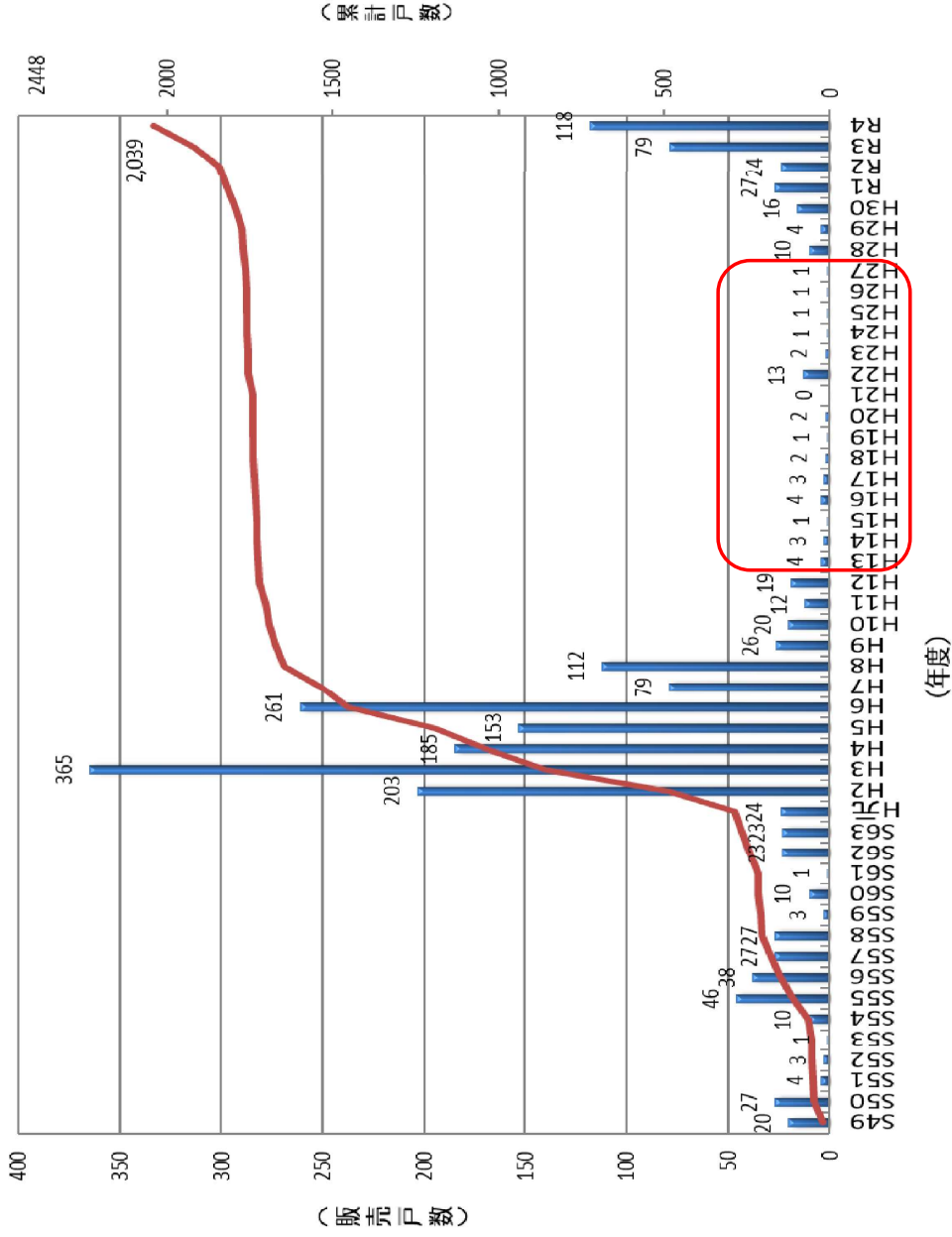
みどり野きた住まいるヴィレッジ  
詳細は表面参照

# 南幌ニュータウンみどり野について

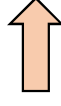
市街地にある「南幌ニュータウンみどり野」は、過疎化脱却の打開策として北海道住宅供給公社が事業主体となり、大規模な住宅団地の造成が行われ、昭和49年度より分譲開始。(2,448戸、185ha)  
 平成3年度の365戸をピークに販売実績が減少傾向となり、平成27年度末において**残区画数が687区画**となった。

## 【団地概要】

- (1) 事業主体：北海道住宅供給公社
- (2) 分譲開始：昭和49年度
- (3) 計画開発面積：229.5ha
- (4) 計画戸数：3,600戸
- (5) 造成面積：185ha
- (6) 造成戸数：2,448戸
- (8) 区画面積：221.70㎡ (1区画) ~ 731.03㎡ (1区画)
- (9) 分譲価格：平均15,200円/㎡ (最多価格帯400万円台)
- (10) 分譲面積：1宅地平均315㎡ (約95坪)

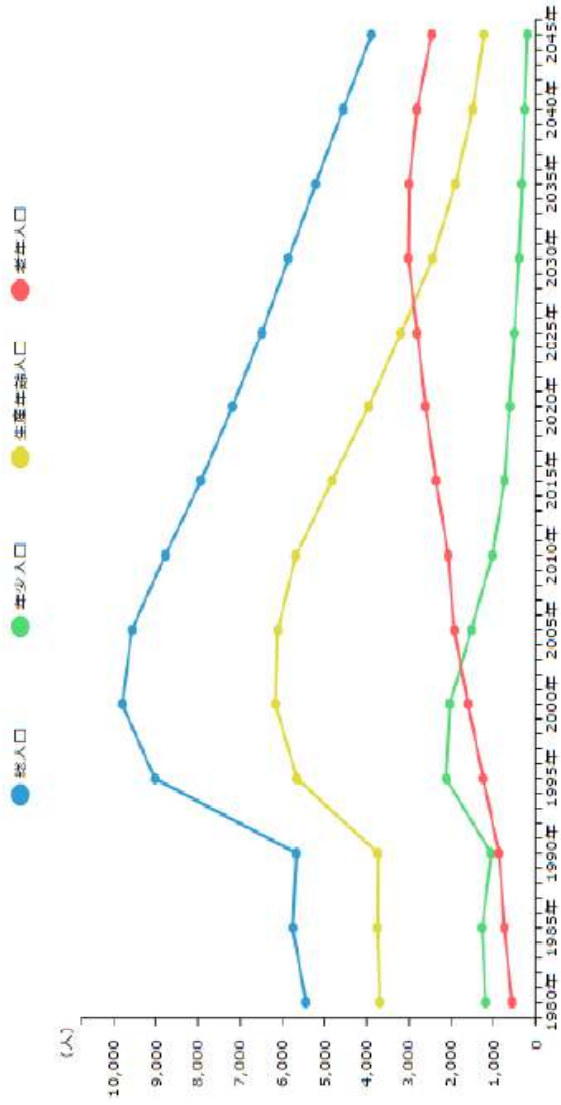


住宅団地の販売が課題…  
 平成30年度以降好調に





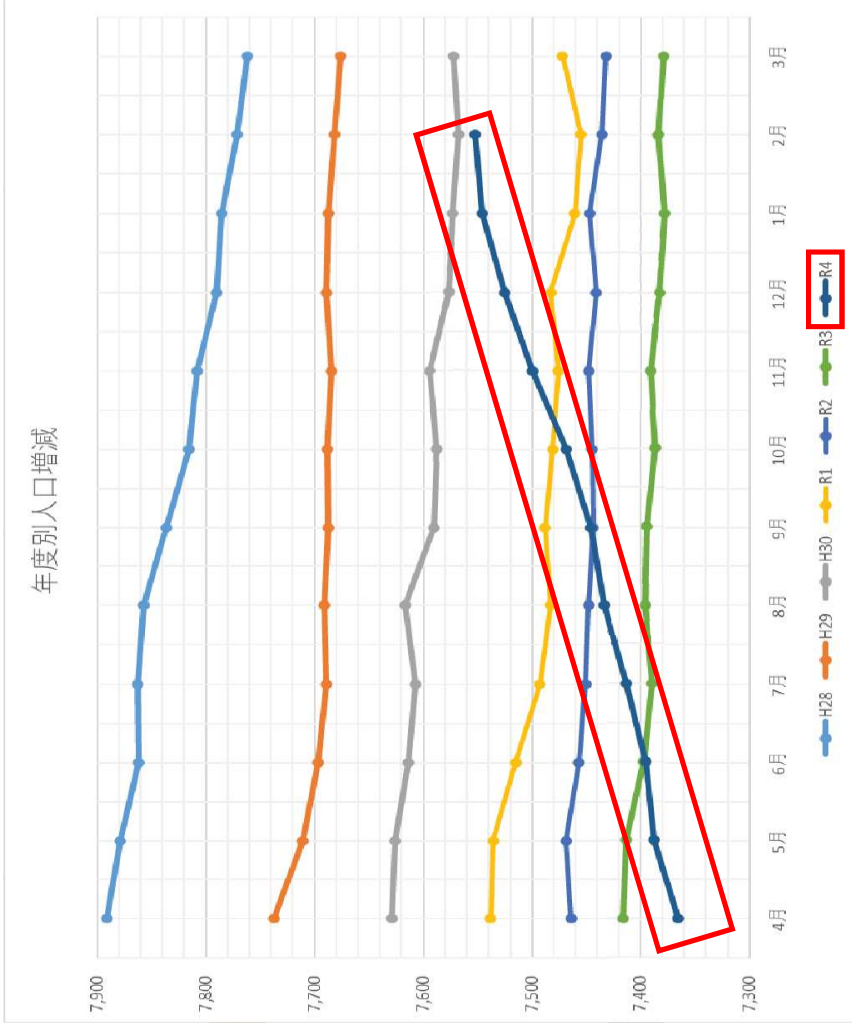
# 南幌町の人口について



自治体	2020 高齢化率	2040 高齢化率
南幌町	34.0%	63.4%
由仁町	41.3%	54.3%
長沼町	37.1%	53.2%
栗山町	40.0%	52.8%

北海道市町村の高齢化スピード予測…1位（2015→2040高齢化率比較）

※地域経済レポート「マルシェノルド」（2017年9月）より



いびつな人口構造を是正するため  
子育て世代の移住促進が急務  
令和4年度 様々な要因で人口増

