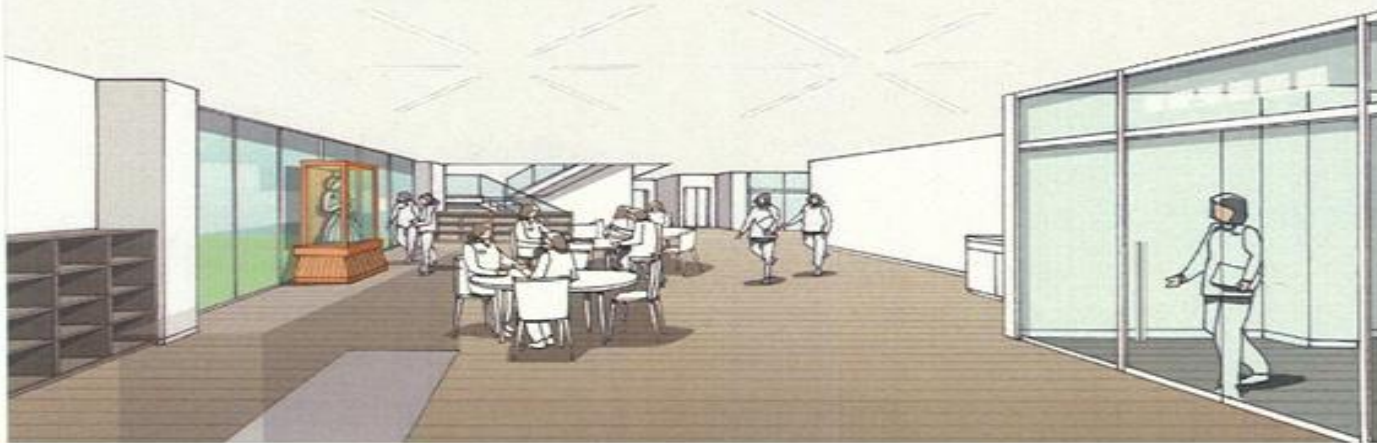


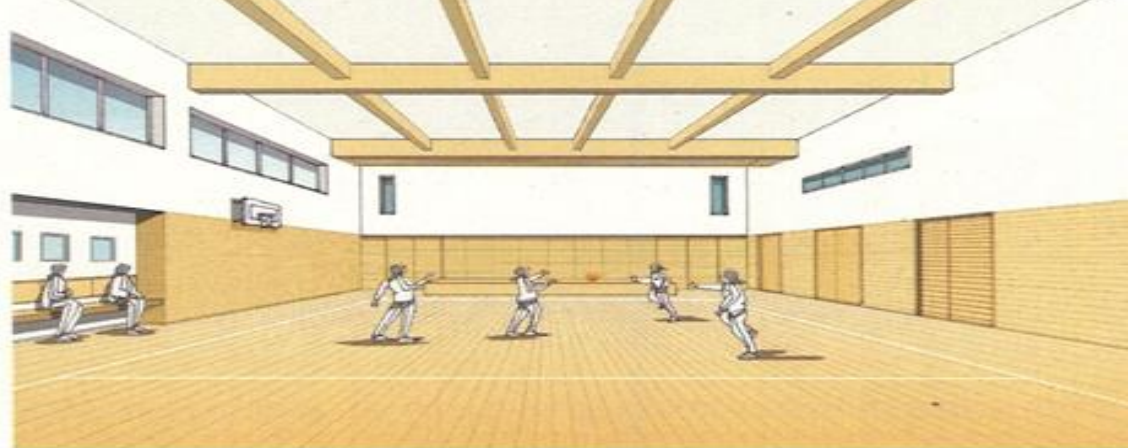
校舎イメージ図

学生寮イメージ図
個室、風呂・
シャワー・トイレ付き

MONKANは、令和6年（2024年）新築移転します



1階ラウンジ



講堂



2階ラウンジ

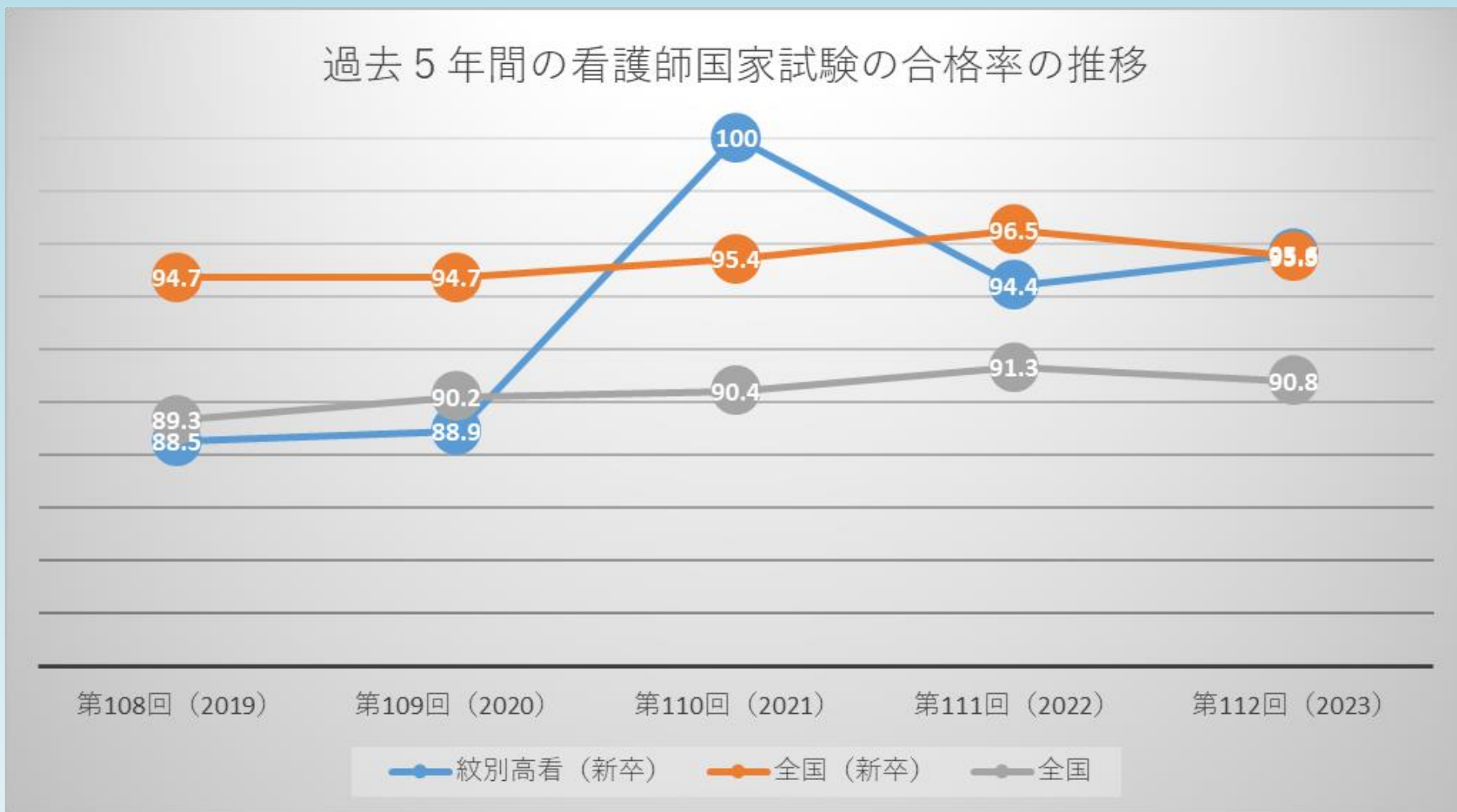
完成イメージ図 学生が団欒・学習等自由に活用できる空間が増えます

北海道立紋別高等看護学院 新築移転について

- 紋別高等看護学院は、紋別市と北海道の協働により
「市設道営」方式で、校舎と学生寮が、
令和6年（2024年）4月（予定）に新築移転となることとなりました。
- 令和6年度に入学する皆さんは、入学時から新校舎となります。
- 移転先は、主たる**臨地実習を行う広域紋別病院の隣接地**となります。

MONKANは皆さんの目標実現に向けて全力でサポートします！

過去5年間の看護師国家試験の合格率の推移



MONKANの看護師になるコスパは良い！

紋別高等看護学院の卒業までにかかる学費

項目	紋別高等看護学院	道内3年課程養成校の平均※1
入学金	14,800	120,465
授業料（3年間）	658,800	1,403,458
施設設備費	0	167,032
在学中の必要経費	708,500※2	575,752※3
合計	1,382,100	2,266,707

※1 北海道看護教育施設協議会加盟養成校（3年課程）のうち、閉鎖予定校を除いた平均値。

※2 教科書代、実習白衣・靴、演習用消耗品・資料代、予防接種費、遠隔実習施設への交通費・宿泊費、傷害保険料などを含みます。iPadまたはPCが別途必要です。

※3 教科書代、実習白衣・靴、演習用消耗品・資料代、予防接種費、遠隔実習施設への交通費・宿泊費、傷害保険料、タブレット・PCなどを含む場合と別途負担の場合があり、養成校毎に異なります。

MONKANの修学資金制度は充実している！

名 称	金額	条 件
1 北海道看護職員養成確保修学資金 (一 般) (特 別) (指 定)	36,000 20,000 10,000	貸与（貸与期間の1.5倍の年数就業の場合は返済免除） 貸与（特定病院〔14施設〕に貸与期間の1.5倍の年数就業の場合は返済免除） 貸与（指定病院〔広域紋別病院、遠軽厚生病院、網走厚生病院〕に貸与期間の1.5倍の年数就業の場合は返済免除）
※一般、特別、指定の重複申請可能（最大66,000円貸与）		
2 紋別市看護師等養成修学資金	50,000	貸与（紋別市内医療機関に3年間勤務で免除）
3 広域紋別病院企業団看護師等修学資金	50,000	貸与（広域紋別病院に3年間勤務で免除）
4 JA北海道厚生連看護師奨学金制度	50,000	貸与（道内厚生病院に貸与期間勤務で免除）
5 日本学生支援機構 給付・貸与奨学金	9,800~ 120,000	金額は所得金額、通学形態及び第一種奨学金・第二種奨学金により異なる

※1、2、3及び5の重複申請可能

※1、4及び5の重複申請可能

MONKANで看護師を目指しませんか！

募集要項は7月中旬頃に掲載いたします。

ホームページをご覧ください。



皆さんの入学を 待ってま〜す！



◎在学生の主な出身高校

〔オホーツク管内〕紋別高校、遠軽高校、網走桂陽高校、網走南ヶ丘高校、美幌高校、北見藤高校、留辺蘂高校

〔根室管内〕別海高校、標津高校、中標津高校

〔上川管内〕名寄高校、富良野高校、旭川明成高校

〔宗谷管内〕枝幸高校

〔空知管内〕滝川高校、滝川西高校

〔留萌管内〕留萌高校

〔石狩管内〕札幌北稜高校、札幌真栄高校、大麻高校、札幌稲雲高校

〔胆振管内〕室蘭栄高校