

2023年5月17日

# 脱炭素社会の推進に向けた 取り組み

生活協同組合コープさっぽろ

組織本部 環境推進グループ長

鈴木 昭徳 (ak.suzuki@sapporo.coop)

# 1. コープさっぽろ概要

## 組織概要（2023年3月20日現在）

組織名称：生活協同組合コープさっぽろ

創立日：1965年7月18日

本部：北海道札幌市西区発寒11条5丁目10-1

組合員数：196万8,441名（組合員組織率70.4%）

総事業高：3,119億円

事業所数：1本部、8地区本部（札幌、帯広日高、釧路、北見、苫小牧、室蘭、函館、旭川）

108店舗（28市20町）

51宅配物流センター（46万0512件）

移動販売車95台（135市町村）

1生産工場、1リサイクルセンター、2葬儀場

関連会社：(株)エネコープ、(株)トドック電力、コープフーズ(株)、北海道ロジサービス(株)、(株)ドリームファクトリー ほか14社



宅配事業  
1,119億円

その他  
87億円

2022年度  
事業高  
3,119億円

店舗事業  
1,912億円



# 2. 環境の取り組み (1) 取り組み概要

## 脱炭素社会の推進



フットプリント

RE100  
(省エネ/再エネ)

カーボン  
オフセット

エコセンター  
(資源回収)

マイバッグ  
バイオマス素材

マイボトルエコ  
(海岸清掃)

あすもり  
(植樹・育樹)

SDGs推進  
プラットフォーム

講義/講演

環境教育

23年度追加

生物多様性の保全



エコ協賛CP

フードバンク  
(食品ロス)

動物園水族館  
応援



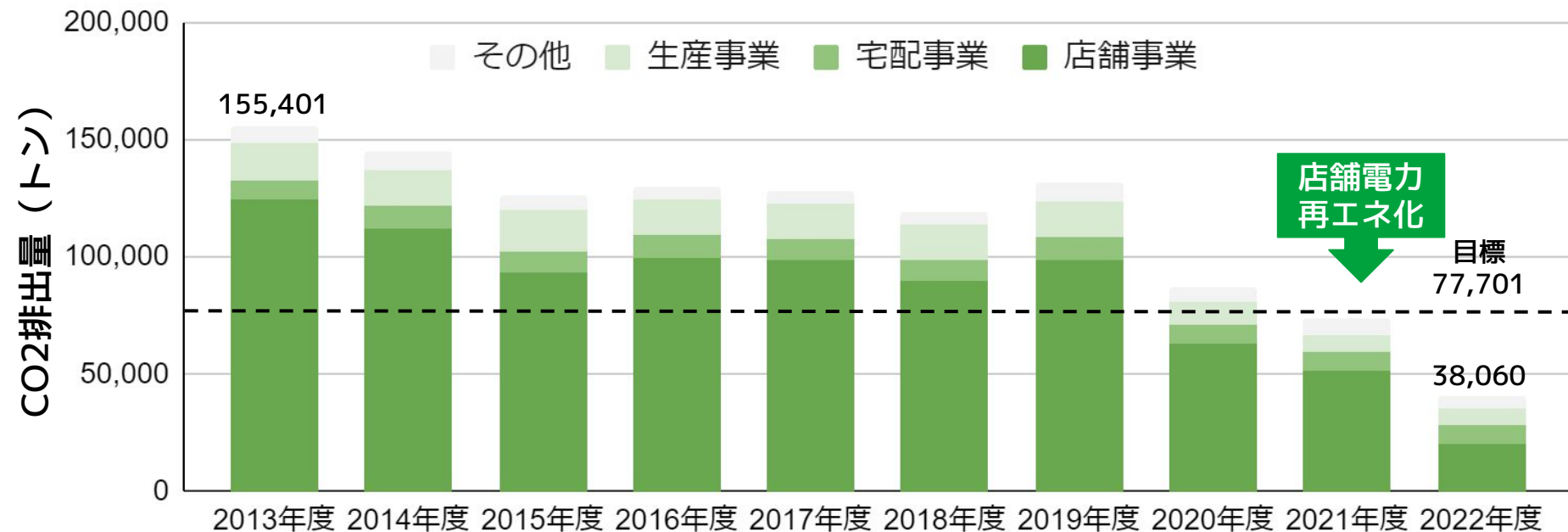
マイカゴ  
(アップサイクル)

## 循環型社会の推進

## 2. 環境の取り組み

### (2) 環境目標

【目標】 2030年度までに①2013年度比でCO2排出量50%削減、②使用電力60%再エネ化  
 【結果】 CO2排出量を74%削減（超過達成）。使用電力の78%を再エネ化（超過達成）



# 3. CO2排出量の削減

## (1) エネルギー使用量の把握

| A    | B       | C       | D       |         |         |         |         |
|------|---------|---------|---------|---------|---------|---------|---------|
| 事業所名 | 202204  | 202205  | 202206  | 202207  | 202208  | 202209  | 202210  |
| 店舗07 | 61,546  | 58,189  | 60,578  |         |         |         |         |
| 店舗08 | 71,765  | 65,619  | 68,672  |         |         |         |         |
| 店舗09 | 83,732  | 81,579  | 86,429  |         |         |         |         |
| 店舗10 | 64,257  | 61,480  | 68,630  |         |         |         |         |
| 店舗11 | 69,269  | 67,085  | 69,829  |         |         |         |         |
| 店舗12 | 69,299  | 65,558  | 69,697  |         |         |         |         |
| 店舗14 | 39,572  | 37,898  | 39,849  |         |         |         |         |
| 店舗15 | 91,339  | 84,415  | 91,926  | 95,000  |         |         |         |
| 店舗16 | 88,488  | 88,654  | 93,525  | 92,951  | 104,240 | 96,731  |         |
| 店舗17 | 130,556 | 116,068 | 119,796 | 121,420 | 120,000 | 139,678 | 126,857 |
| 店舗18 | 219,910 | 188,093 | 198,451 | 210,000 | 258,802 | 243,782 | 207,079 |
| 店舗19 | 122,945 | 96,649  | 107,105 | 112,013 | 131,605 | 132,094 | 117,426 |
| 店舗20 | 357,480 | 287,700 | 296,825 | 305,230 | 357,305 | 353,880 | 324,038 |
| 店舗21 | 100,995 | 93,149  | 102,209 | 104,073 | 124,928 | 120,924 | 107,192 |
| 店舗22 | 190,622 | 138,090 | 130,763 | 120,846 | 166,657 | 161,851 | 137,238 |
| 店舗23 | 85,019  | 82,390  | 67,804  | 0       | 0       | 0       | 0       |
| 店舗24 | 69,020  | 67,505  | 73,293  | 75,005  | 89,909  |         |         |
| 店舗25 | 88,977  | 87,328  | 95,561  | 99,206  | 114,695 | 1       |         |
| 店舗26 | 103,341 | 100,760 | 107,804 | 110,967 | 128,188 | 1       |         |

- ・ ソースは請求書の数値
- ・ 月次
- ・ 事業所別
- ・ エネルギー種別
- ・ データは他部署と共有



### 温室効果ガス排出量 算定・報告・公表制度

[HOME](#)
[制度概要](#)
[算定・報告](#)
[集計結果開示請求](#)

#### 算定方法・排出係数一覧

[HOME > 算定方法・排出係数一覧](#)

#### 算定方法・排出係数一覧

■ 算定・報告・公表制度における算定方法・排出係数一覧

[算定方法及び排出係数一覧 \(PDF:290KB\)](#)

- 排出係数
- ・ 環境省のデータを使用

# 3. CO2排出量の削減

## (2) 再生可能エネルギーの使用

### RE100

事業活動で使用する電力を100%再生可能エネルギーで調達する国際イニシアチブ

- ・国内13番目、北海道内企業および生協としては初めての加盟（2018年10月）
- ・北海道胆振東部地震（2018年9月6日）の支援活動
- ・目標は2030年度までに60%、2040年度までに100%



#### RE100参加日本企業(参加順 2022年8月現在 72社)

株式会社リコー 積水ハウス株式会社 アスクル株式会社 大和ハウス工業株式会社 ワタミ株式会社 イオン株式会社  
 城南信用金庫 株式会社丸井グループ 富士通株式会社 株式会社エンビプロ・ホールディングス ソニー株式会社  
 芙蓉総合リース株式会社 **生活協同組合コープさっぽろ** 戸田建設株式会社 コニカミノルタ株式会社 大東建託株式会社  
 株式会社野村総合研究所 東急不動産株式会社 富士フイルムホールディングス株式会社 アセットマネジメントOne株式会社  
 第一生命保険株式会社 パナソニック株式会社 旭化成ホームズ株式会社 株式会社高島屋 株式会社フジクラ 東急株式会社  
 ヒューリック株式会社 株式会社LIXILグループ 楽天株式会社 株式会社安藤・間 三菱地所株式会社 三井不動産株式会社  
 住友林業株式会社 小野薬品工業株式会社 日本コニシス株式会社 株式会社アドバンテスト 味の素株式会社  
 積水化学工業株式会社 株式会社アシックス J. フロントリテイリング株式会社 アサヒグループホールディングス株式会社  
 キリンホールディングス株式会社 ダイアモンドエレクトリックホールディングス株式会社 株式会社セブン&アイ・ホールディングス  
 株式会社ノーリツ 株式会社村田製作所 いちご株式会社 株式会社熊谷組 株式会社ニコニコ 日清食品ホールディングス株式会社  
 株式会社島津製作所 東急建設株式会社 セイコーエプソン株式会社 TOTO株式会社 花王株式会社 日本電気株式会社  
 第一三共株式会社 セコム株式会社 東京建物株式会社 エーザイ株式会社 明治ホールディングス株式会社 西松建設株式会社  
 カシオ計算機株式会社 野村不動産ホールディングス株式会社 株式会社資生堂 株式会社オカムラ 株式会社T&Dホールディングス  
 ローム株式会社 大塚ホールディングス株式会社 インフonia・ホールディングス株式会社 ジャパンリアルエステイト投資法人  
 Zホールディングス株式会社

RE100  
<https://www.there100.org/>

日本気候リーダーズ・パートナーシップ  
<https://japan-clp.jp/climate/reoh>

# 3. CO2排出量の削減

## (2) 再生可能エネルギーの使用

### 再生可能エネルギー

#### 再生可能エネルギー電力の導入

- ・ **101店舗の電力を切り替え** (2021年12月)
- ・ FIT電気+FIT非化石証書
- ・ トドック電力が再エネを調達

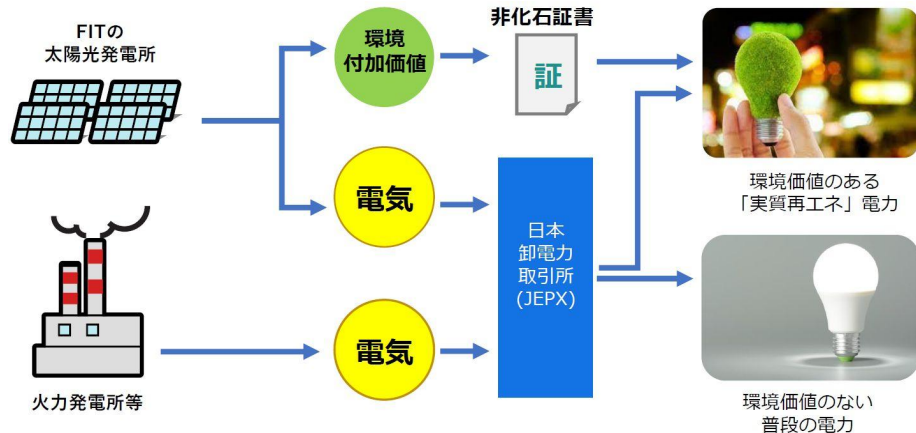


バイオマス発電

木質チップを燃焼したり、家畜排せつ物をガス化したり、動植物などから発生する生物資源で発電します。

📍 江別市/バイオマス発電所

FIT電気の調達先として提携している本発電所は、間伐材等の従来未利用だった木質バイオマス(木質チップ)を主な燃料とし、蒸気タービンを動かして発電します。ここで使われているのはこれまで放置されてきた木材。森の手入れが進み、豊かな森づくりにつながることを期待されています。2016年1月に稼働したばかりの新しい発電所です。



トドック電力

<https://todock-ep.sapporo.coop/>

# 3. CO2排出量の削減

## (3) 2022年度実績

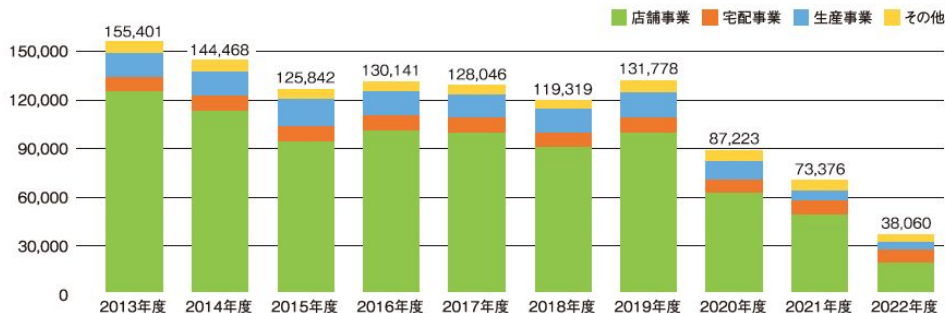
### CO2排出量

目標：2030年度までに2013年度対比で50%削減

- ・ 毎年3%削減→2030年度に50%削減
- ・ 2022年度は76%削減と超過達成
- ・ 使用電力の79%は再生可能エネルギーを使用

#### CO<sub>2</sub>排出量 ※単位:t

目標は2030年度までに2013年度比で50%の削減です。  
2022年度時点で76%削減しています。

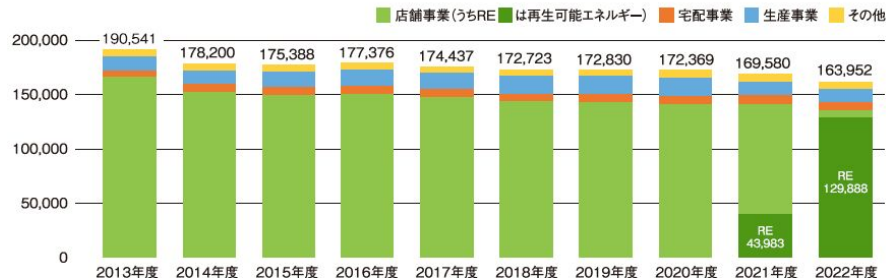


### コープさっぽろ SDGsBOOK2022

<https://www.sapporo.coop/corporate/content/?id=17>

#### 電気使用量 ※単位:千kWh

コープさっぽろは2018年10月にRE100に加盟しました。事業活動で消費する電力を100%再生可能エネルギーにすることを目指しています。再生可能エネルギーの使用目標は2030年度までに60%、2040年度までに100%です。2021年12月から店舗で使用する電気を再生可能エネルギー由来へと切り替えを進めています。2022年度時点で使用する電力の79%が再生可能エネルギーです。



※電気由来の排出量は調整後排出係数を用いて算出しています。2022年度の排出係数は未発表のため、2021年度の係数を用いて算出しています。

#### ●エネルギー使用料 (電気以外)

|                        | 2013年度 | 2014年度 | 2015年度 | 2016年度 | 2017年度 | 2018年度 | 2019年度 | 2020年度 | 2021年度 | 2022年度 | 2021年度比 |
|------------------------|--------|--------|--------|--------|--------|--------|--------|--------|--------|--------|---------|
| 重油(千L)                 | 3,633  | 3,434  | 4,033  | 3,186  | 2,657  | 2,292  | 2,343  | 2,050  | 1,242  | 1,328  | 107%    |
| 灯油(千L)                 | 1,778  | 1,725  | 1,704  | 1,817  | 1,808  | 1,670  | 1,500  | 1,406  | 1,327  | 1,198  | 90%     |
| 都市ガス(千m <sup>3</sup> ) | 1,006  | 979    | 1,154  | 1,358  | 1,324  | 1,285  | 1,359  | 1,394  | 1,484  | 1,445  | 97%     |
| LPガス(千m <sup>3</sup> ) | 501    | 490    | 464    | 492    | 513    | 544    | 604    | 642    | 673    | 649    | 96%     |
| 軽油(千L)                 | 1,956  | 2,097  | 2,189  | 2,228  | 2,216  | 2,198  | 2,284  | 2,409  | 2,489  | 2,480  | 100%    |
| ガソリン(千L)               | 143    | 158    | 169    | 235    | 351    | 402    | 1,346  | 1,575  | 1,447  | 1,434  | 99%     |



# 3. サプライチェーン排出量の削減 (1) サプライチェーン排出量

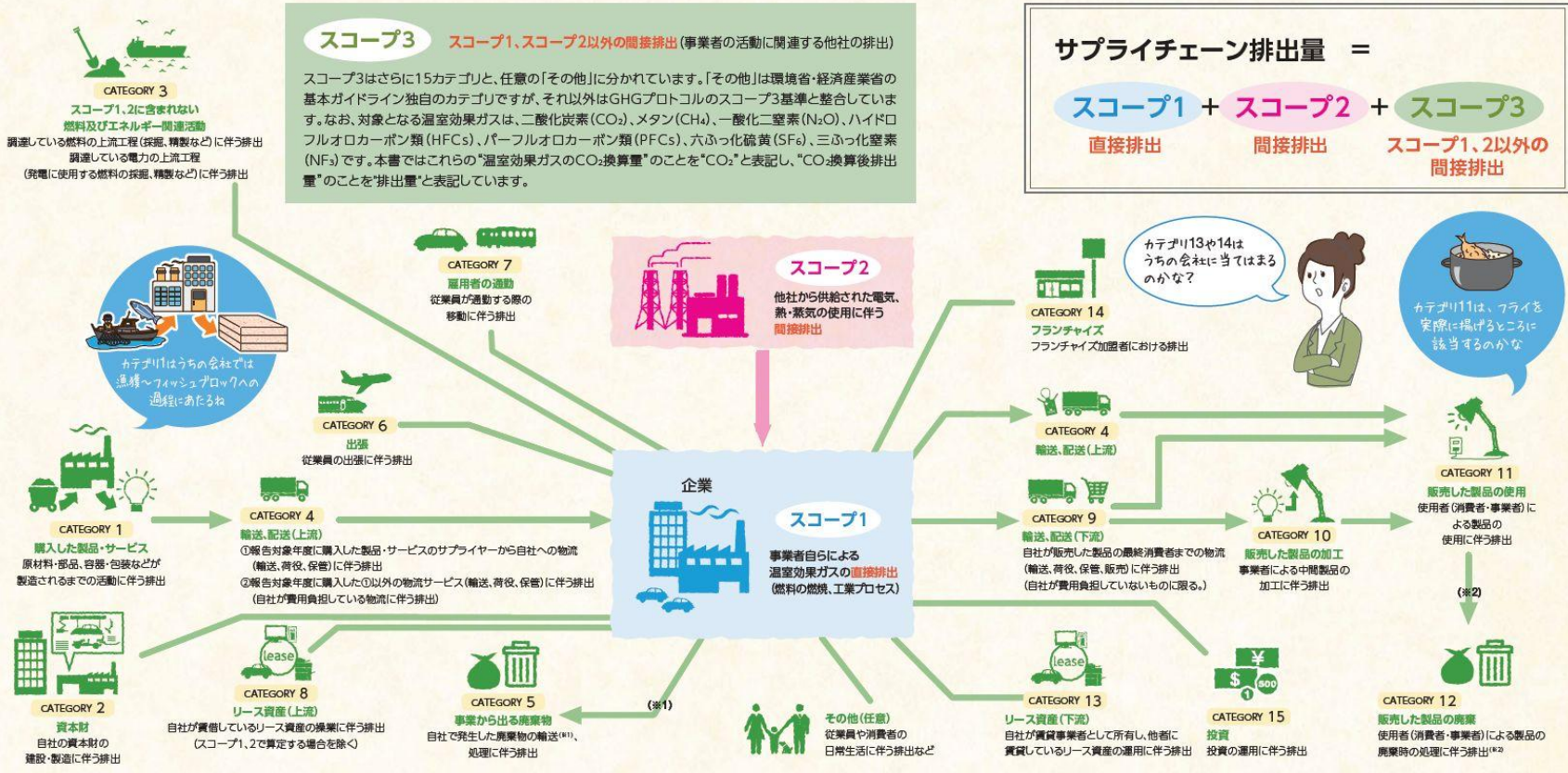


図1. サプライチェーン排出量のイメージ図 ※1 スコープ3基準及び基本ガイドラインでは、輸送を任意算定対象としています。

※2: スコープ3基準及び基本ガイドラインでは、輸送は算定対象外ですが、算定いただいても構いません。

# 3. サプライチェーン排出量の削減 (2) 資源物の自主回収

## 資源の流れ

店頭回収



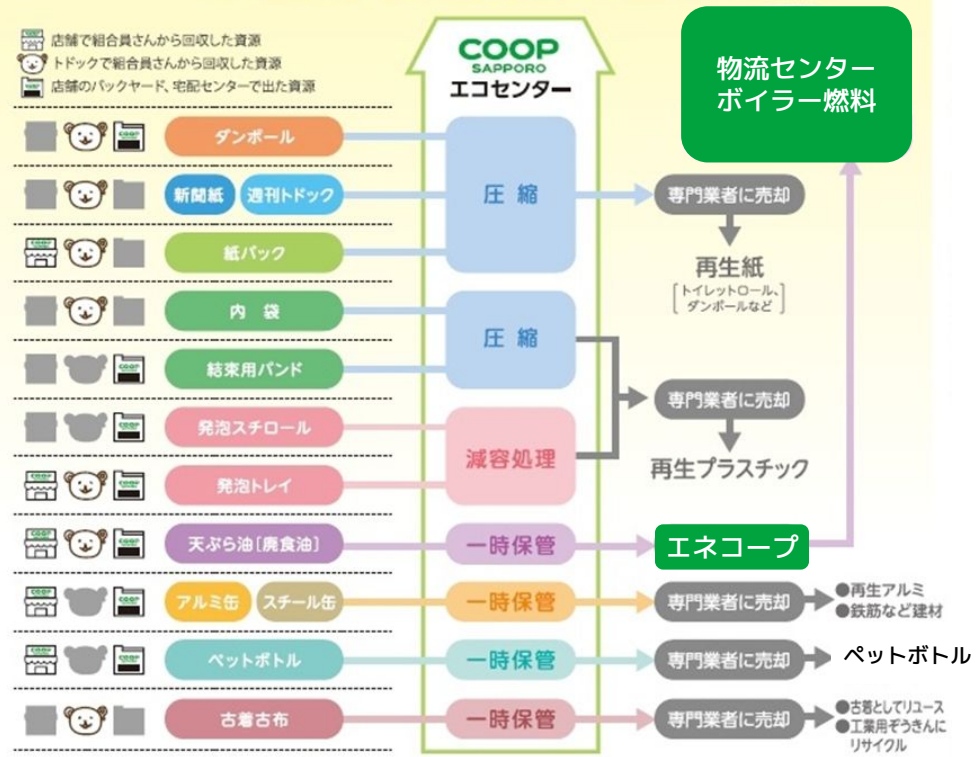
宅配回収



事業所



## 回収した資源の流れ



# 3. サプライチェーン排出量の削減 (3) 静脈物流の活用

## 資源回収の自前化

### エコセンター

- ・ 2008年10月に稼働
- ・ 静脈物流（帰り便）を活用
- ・ 事業所と組合員が分別した資源物を圧縮、加工
- ・ 分別の精度が高いため、高値で販売



北海道ロジサービス  
(物流センター)



# 3. サプライチェーン排出量の削減

## (4) 資源回収実績

### 資源回収量

2022年度は37,972トン进行回収

- ・ **Scope3排出量の削減**
- ・ 23,987トンのCO2削減に相当

### プラスチック回収品目

- ・ 発泡トレイ
- ・ 宅配内袋
- ・ 結束バンド
- ・ ペットボトル

● エコセンター回収量

(単位:t)

|        | 2013年度 | 2014年度 | 2015年度 | 2016年度 | 2017年度 | 2018年度 | 2019年度 | 2020年度 | 2021年度 | 2022年度 | 2021年度比 |
|--------|--------|--------|--------|--------|--------|--------|--------|--------|--------|--------|---------|
| ダンボール  | 16,870 | 16,617 | 16,991 | 17,602 | 17,598 | 17,178 | 16,799 | 18,344 | 18,649 | 18,168 | 97%     |
| 紙パック   | 289    | 292    | 280    | 283    | 276    | 272    | 273    | 274    | 282    | 284    | 101%    |
| 週刊ドック  | 8,262  | 8,950  | 9,948  | 11,041 | 12,085 | 13,788 | 14,735 | 14,637 | 15,573 | 15,993 | 103%    |
| 新聞紙    | 976    | 975    | 983    | 1,000  | 954    | 906    | 893    | 704    | 815    | 833    | 102%    |
| 発泡     | 416    | 384    | 411    | 388    | 375    | 374    | 346    | 372    | 351    | 316    | 90%     |
| ペットボトル | 60     | 58     | 61     | 66     | 47     | 32     | 34     | 42     | 72     | 106    | 147%    |
| スチール缶  | 30     | 27     | 18     | 24     | 16     | 14     | 12     | 14     | 17     | 12     | 71%     |
| アルミ缶   | 44     | 44     | 46     | 58     | 68     | 62     | 55     | 60     | 61     | 74     | 121%    |
| PPバンド  | 41     | 40     | 42     | 44     | 43     | 33     | 32     | 35     | 33     | 30     | 91%     |
| 内袋     | 128    | 125    | 117    | 116    | 116    | 123    | 123    | 119    | 119    | 122    | 103%    |
| 廃食油    | 726    | 773    | 813    | 854    | 866    | 878    | 901    | 933    | 911    | 740    | 81%     |
| 古着古布   | —      | 21     | 671    | 728    | 747    | 838    | 970    | 1,184  | 1,324  | 1,295  | 98%     |
| 合計     | 27,841 | 28,306 | 30,379 | 32,203 | 33,190 | 34,499 | 35,172 | 36,718 | 38,208 | 37,972 | 99%     |



環境省 サプライチェーン排出量  
[https://www.env.go.jp/earth/ondanka/supply\\_chain/gvc/supply\\_chain.html](https://www.env.go.jp/earth/ondanka/supply_chain/gvc/supply_chain.html)



# COOP DO! SDGs