



稚内建設管理部

事業一覧および事業箇所図は稚内建設管理部の社会資本整備に関する
 アカウンタビリティのページにて公表します。（6月公表予定）
https://www.souya.pref.hokkaido.lg.jp/kk/wkk/account_index.html



こちらのQRコード
からアクセスできます。

稚内建設管理部の概要

その先の、道へ。北海道



Hokkaido. Expanding Horizons.

《概要》

稚内建設管理部管内は、豊富な資源に恵まれた水産業や、広大な土地を背景とした酪農が盛んであり、「利尻礼文サロベツ国立公園」や「ラムサール条約登録湿地」などを有する雄大な自然に恵まれた地域であります。

稚内建設管理部では、地域の安全・安心や暮らしを守り、地域の特性を活かした産業を支えるための交通・物流ネットワークの充実、ハード・ソフト一体となった流域治水対策や土砂災害防止対策などを積極的に進めるとともに、インフラの適切な維持管理のため老朽化の進む施設の計画的な修繕等を推進しています。

道路事業では、道路の防災機能の向上や通行空間の安全性・快適性の確保を目的に稚内天塩線の無電柱化を推進するとともに、国道40号及び238号など主要幹線道路へのアクセス強化及び、通年の安全確実な交通確保を図る事業を実施しています。

また、落石・地すべり対策を目的に美深中頓別線の整備、通学路の安全確保を目的に礼文島線の整備を進めているほか、管内特有の地吹雪の対策を目的とした事業や、離島においては住民の生活道路かつ観光ルートとして安全で快適な通行空間の確保を目的とした事業などを実施しています。

河川事業では、洪水被害の防止・軽減を図るため、稚内市街地を流れるクサンル川の改修工事を行っているほか、頓別川では橋の架け替えや河道掘削を進めています。

砂防事業では、利尻島のタネトンナイ川やオチウシナイ川などにおいて、土石流による土砂災害の防止・軽減を図るため、砂防堰堤を整備しています。

漁港事業では、オホーツク枝幸漁港や浜鬼志別漁港などにおいて、航路及び港内の静穏度を高め、漁業活動の安全の確保を図る防波堤及び護岸、漁獲物への異物混入を防ぐ衛生管理施設の整備を進めています。

このほか、宗谷ふれあい公園、利尻空港、大岬海岸などにおいて施設整備を進めています。

稚内天塩線 電線共同溝事業

その先の、道へ。北海道



稚内建設管理部
道路事業

Hokkaido. Expanding Horizons.

主要道道稚内天塩線は、稚内市を起点に天塩町へ至る重要な路線です。沿線には稚内市役所や稚内市立病院といった防災拠点もあることから、災害時における円滑かつ確実な輸送路を確保するために、接続する国道40号と併せて電線共同溝方式による無電柱化を実施し、安全で安心な道路ネットワークを形成します。

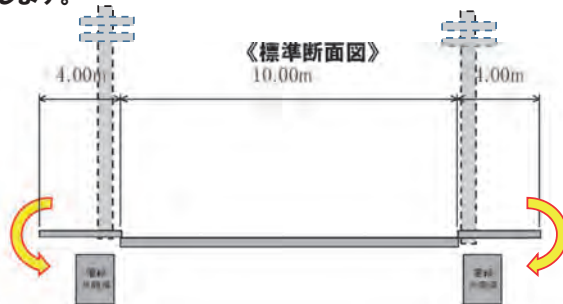
《事業概要》

事業延長 : L=1.0km
事業期間 : 令和2年度～令和6年度(予定)
全体事業費 : 約18億円
事業内容 : 電線地中化

《位置図》



出典：国土地理院



★整備効果★

- ・地震時の電柱倒壊リスクが解消され、道路の防災機能が向上します。
- ・電柱、電線類がなくなるため、見通しが良くなり、信号機及び標識が見やすくなります。また、美しい町並みが形成されます。

《写真：道路現況》



《写真：整備イメージ》



美深中頓別線 地すべり対策事業

その先の、道へ。北海道



稚内建設管理部
道路事業

Hokkaido. Expanding Horizons.

主要道道美深中頓別線は、美深町を起点とし、枝幸町歌登市街地を経て、中頓別町の国道275号へ至る主要幹線道路であり、当路線と並行して走る国道40号、238号及び275号の補完ルートとなっているほか、緊急輸送道路としても位置づけられています。当該事業では、防災点検等により地すべりによる危険箇所(ランクI)となっている箇所を解消し、安心・安全な交通を確保します。

《事業概要》

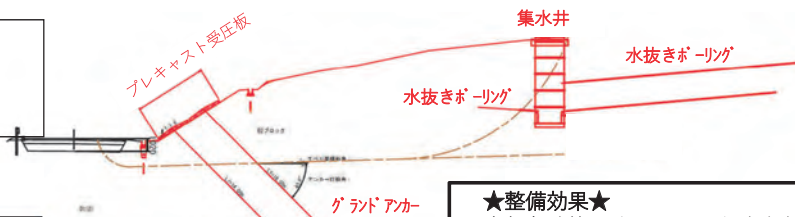
事業延長 : L=0.42km
事業期間 : 平成26年度～令和7年度(予定)
全体事業費 : 約25億円
事業内容 : 地すべり対策

《位置図》



出典：国土地理院

《標準断面図》



★整備効果★

- ・異常気象時等に法面からの土砂流出を防ぎ、道路通行車両の安全確保が図られます。

《写真：地すべり対策前》



《写真：地すべり対策工事後》



礼文島線 交通安全(通学路緊急対策)事業

その先の、道へ。北海道



Hokkaido. Expanding Horizons.

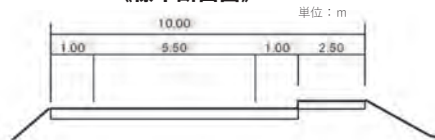
主要道道礼文島線は、礼文空港にアクセスする船泊港利礼公園線を起点とし、礼文島の玄関口である香深港を經由して、南北に縦断する路線であり、第1次緊急輸送道路に指定されています。当該事業箇所は定期バスの運行区間であり、礼文島の中心市街地である香深地区へ向かう一般車両の通行も多い箇所、通学路の指定もされています。

しかし、歩道の整備がされておらず、また、カーブなどの線形も見通しが悪いことから、登下校時には狭い路肩を歩くなど非常に危険な状況であるため、歩道設置や交差点改良を行い安全・安心な道路交通の確保を図るものです。

《事業概要》

事業延長 : L=0.53km
 事業期間 : 令和2年度～令和7年度(予定)
 全体事業費 : 約7億円
 事業内容 : 歩道設置・交差点改良

《標準断面図》



《位置図》

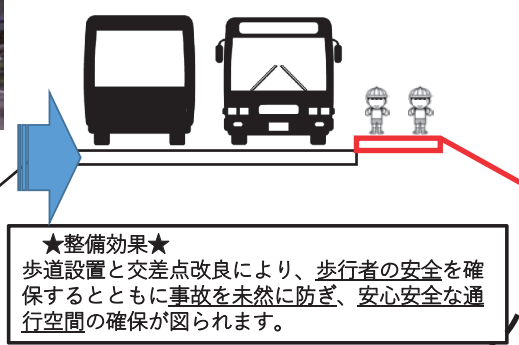


《整備効果》

《現状:狭い路肩を通学する児童》



《現状:見通しの悪い交差点》



クサンル川 総合流域防災事業

その先の、道へ。北海道



Hokkaido. Expanding Horizons.

クサンル川は、市街地を流下して宗谷湾に注ぐ、流域面積4.9km²、流路延長4.0kmの河川です。中流域の丘陵地から下流域の平地にかけては住宅地が広がり、国道40号やJR宗谷本線が横断しています。

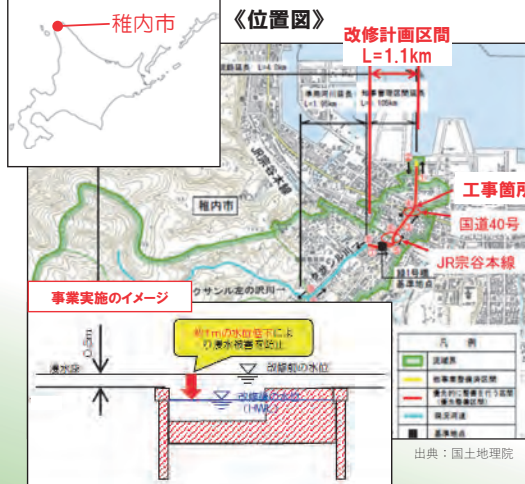
河口周辺の平地には水産加工場や倉庫、商業施設などが立地する市街地が形成されており、都市化などによる流出量の増大から流下能力が不足しており、平成19年度から河道の拡幅や橋梁の架替工事を進めています。

近年においても平成23年、26年、28年、令和2年と浸水被害が発生していることから、早期に市街地の浸水被害防止・軽減に努めます。

《事業概要》

事業延長 : L=1.1km
 事業期間 : 平成19年度～令和10年度(予定)
 全体事業費 : 約63億円
 事業内容 : 河道掘削、護岸、橋梁架替など

《位置図》



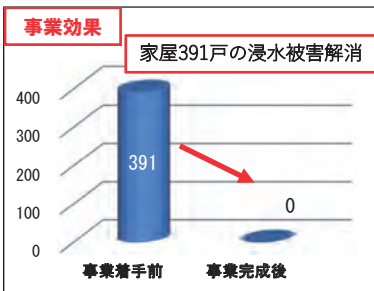
《工事着手前(国道橋下流)》



《工事完了(国道橋下流)》



《平成28年9月6日洪水(国道橋上流)》



タネンナイ川 火山砂防事業

その先の、道へ。北海道

稚内建設管理部
砂防事業

Hokkaido. Expanding Horizons.

タネンナイ川は、北海道利尻郡利尻町に位置する土石流危険溪流で、保全対象として杓形中学校(避難所)、主要道道利尻富士利尻線(避難路)があります。流域内には溪床崩壊による土砂が多く堆積しており、今後の豪雨により流下し保全対象に被害をもたらすおそれがあるため、既設堰堤改良(嵩上げ)・既設溪流保全工改良及び砂防堰堤1基の新設を施工し土砂災害からの保全を図ります。

《事業概要》

事業箇所 : 堰堤2基、溪流保全工
事業期間 : 平成23年度～令和6年度(予定)
全体事業費 : 約17億円
事業内容 : 堰堤改良、堰堤新設、既設溪流保全工改良など

《位置図》



《写真:利尻山源頭部》



《写真: H22.5 全景》



《写真:2号堰堤新設 R4.11 全景》

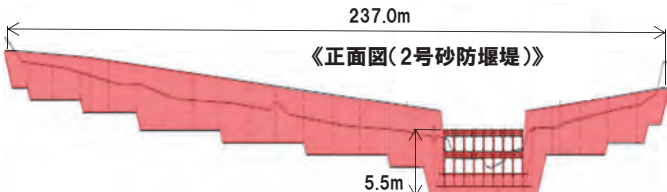


《写真:1号堰堤改良 R1 全景》



出典: 国土地理院

★事業効果★
利尻町杓形地区市街地(家屋64戸、利尻町定住移住センター、自治会館、事業所4施設、道道、町道)及び漁場を土砂災害から保全します。



オホーツク枝幸漁港(乙忠部地区) 水産流通基盤整備事業

その先の、道へ。北海道

稚内建設管理部
漁港事業

Hokkaido. Expanding Horizons.

オホーツク枝幸漁港(乙忠部地区)は、枝幸町南部に位置する漁港で、ホタテやサケなどを代表とする水産物を荷揚げしており、令和5年度より屋根付き岸壁の整備に着手します。荷揚げの環境を野天から屋根下に切り替えることにより、出荷まで一貫した水産物の衛生的な品質確保が可能となり、消費者の「安全・安心」志向に対応した水産物を供給するものです。

《事業概要》

事業期間 : 令和5年度～令和9年度(予定)
全体事業費 : 約9億円
事業内容 : -4.0m岸壁(天蓋施設)等

《位置図》



《現状と課題》



陸揚げ場所周辺は鳥類が飛来し、フンなどが落ちて異物混入等のおそれがある。また、直射日光や雨などの影響を受けるため、鮮度低下の懸念がある。

《整備前》

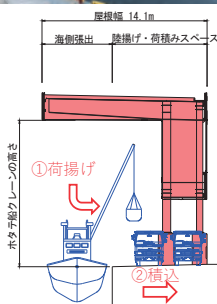


《完成予定(他漁港例)》



《全景写真》

R5天蓋施設整備箇所 R6～R8天蓋施設整備予定



★整備効果★

従来は野天で行っていた荷揚げ作業が、屋根付き岸壁を整備することにより、直射日光や雨・鳥フンなどの異物混入を防ぎ、水産物の衛生的な品質確保が図られます。