

## 小樽都市計画道路の変更（北海道決定）

都市計画道路中 3・4・14号若松線を次のように変更する。

種別	名称		位置			区域	構造				備考
	番号	路線名	起点	終点	主な経過地	延長	構造形式	車線の数	幅員	地表式の区間における鉄道等との交差の構造	
幹線街路	3・4・14	若松線	小樽市住吉町	小樽市天神2丁目	小樽市奥沢1丁目	約3,800m	地表式	2車線	18m	J R 函館本線と立体交差  自動車専用道路と立体交差  幹線街路と平面交差6か所	(国道393号)  一般道道天神南小樽停車場線
	その他		なお、小樽市天神2丁目地内に北海道新幹線新小樽（仮称）駅前広場を設ける。								面積約7,600㎡

「区域及び構造は計画図表示のとおり」

### 理由書

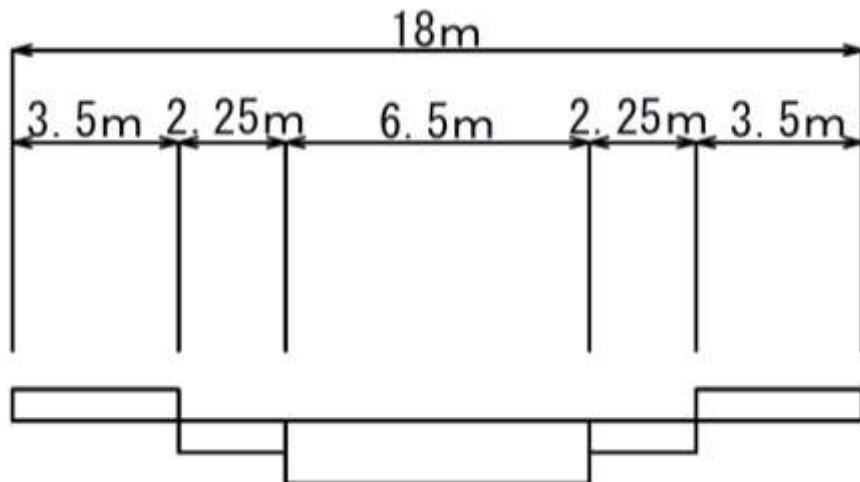
都市計画道路 3・4・14号若松線について、北海道新幹線の新小樽（仮称）駅建設に伴い、交通結節点の機能確保の実現を目的とし、本案のとおり駅前広場を設けるものである。

### 変更説明書

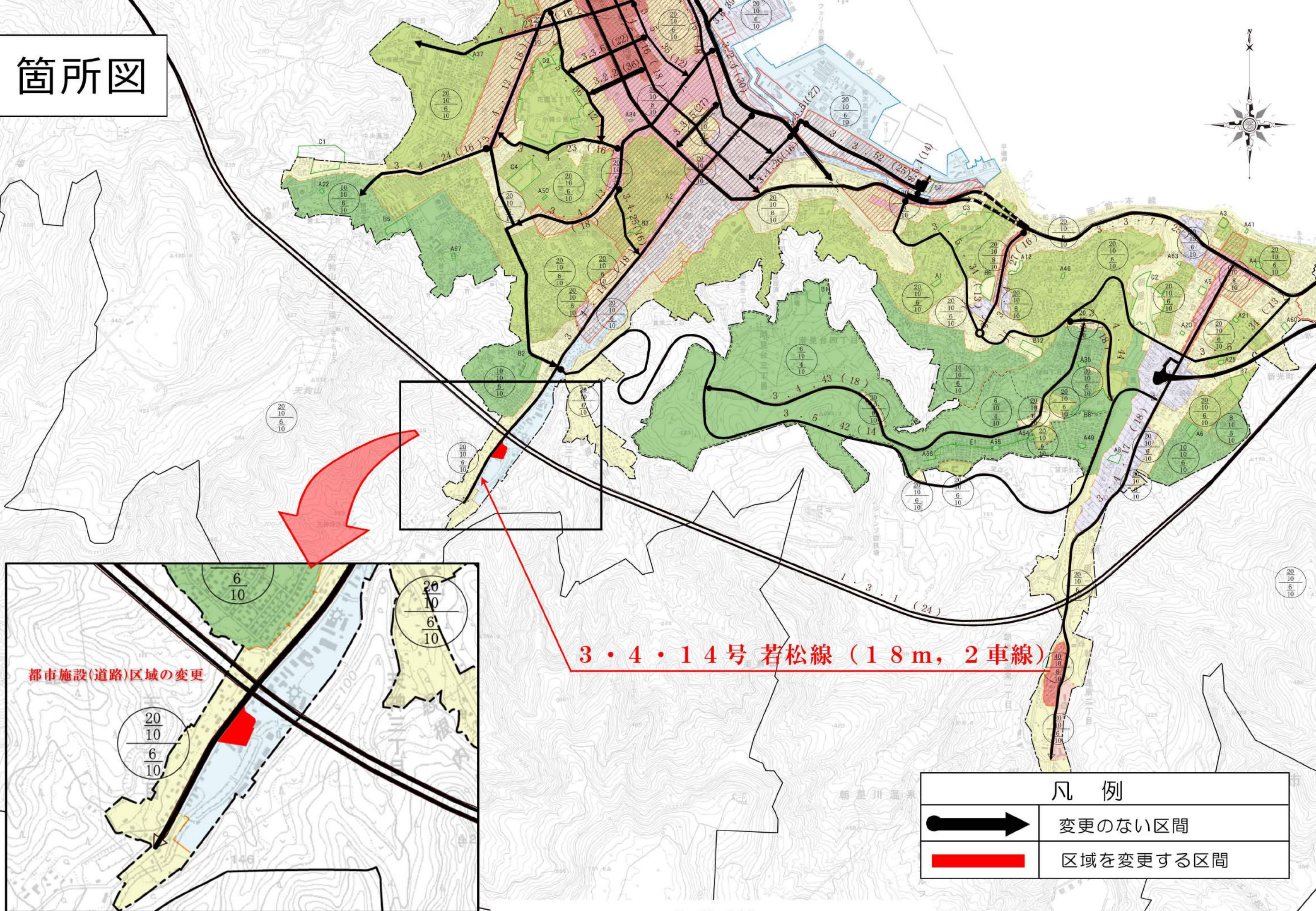
新		旧		変更内容
番号	路線名	番号	路線名	
3・4・14	若松線	3・4・14	若松線	駅前広場の設置

### 定規図

3・4・14 若松線





# 箇所図



3・4・14号 若松線 (18m, 2車線)

都市施設(道路)区域の変更

## 凡例

-  変更のない区間
-  区域を変更する区間

1 : 25,000

0 500 1000 2000 3000m