

## 令和4年度(2022年度) 入札契約執行状況

1	一般競争入札の実施状況	P1
2	発注部門別平均落札率の状況	P1～P2
3	入札方式別平均落札率の状況	P3
4	最低制限価格等と同価落札の状況について	P4～P5
	<b>【参考資料】</b>	
	○令和4年度発注実績	
	・発注部門別（発注3部関係・工事）	P1
	・発注機関別（工事）	P2
	・発注部門別（発注3部関係・委託）	P3
	・発注機関別（委託）	P4
	○年度別推移	
	（1）多様な入札方式の実施状況（発注3部関係・工事）	P5
	（2）発注部門別平均落札率	P5～P6
	（3）入札方式別平均落札率（発注3部関係・工事）	P6
	（4）年間発注額等（当初契約ベース）	P7
	○令和4年度発注3部関係落札率別件数・割合	
	・工事	P8～P9
	・委託	P10～P11



※ 以下のデータは、すべて年度ベースのデータ

## 1 一般競争入札の実施状況 【工事】

令和4年度年間において、発注3部の実施率**91.3%**で、令和3年度実績に比べ、**0.5%上昇**、その他部門を含めた全体でも**0.3%上昇**。（表-1）

\*発注3部～農政部（農政）、水産林務部（水産・林務）、建設部（建築・土木）

表-1

[発注3部関係]

(件数ベース、%)

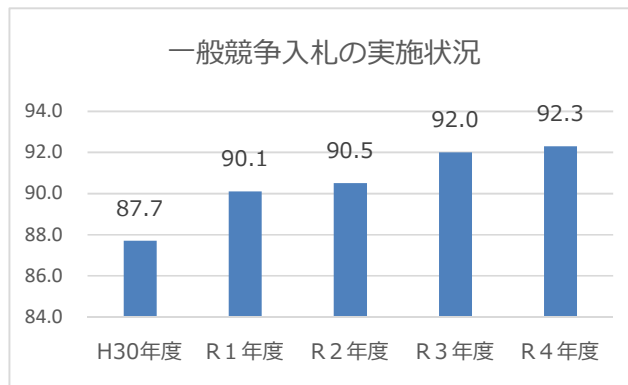
区分	農政	水産	林務	建築	土木	合計	前年比
R4年度	99.8	100	98.7	100	87.0	91.3	0.5
R3年度	100	100	100	100	85.9	90.8	

[その他]

区分	本庁 (出先を含む)	振興局等	企業局	教育庁	北海道警察	合計	前年比
R4年度	100	100	100	100	100	100	0.0
R3年度	100	100	100	100	100	100	

[全体]

区分	全体	前年比
R4年度	92.3	0.3
R3年度	92.0	1.5
R2年度	90.5	0.4
R1年度	90.1	2.4
H30年度	87.7	



## 2 発注部門別平均落札率の状況

【工事】

令和4年度発注3部の競争入札の平均落札率は**94.8%**で、昨年度に比べ**0.5%上昇**。  
また、その他部門を含めた全体の落札率でも、**0.6%上昇**。（表-2）

表-2

[発注3部関係]

(単位：%)

区分	農政	水産	林務	建築	土木	合計	前年比
R4年度	95.6	96.9	96.5	96.1	94.1	94.8	0.5
R3年度	95.5	97.2	96.1	95.8	93.5	94.3	

[その他]

区分	本庁 (出先を含む)	振興局等	企業局	教育庁	北海道警察	合計	前年比
R4年度	96.4	96.5	95.0	96.8	91.2	92.7	0.5
R3年度	94.2	96.8	93.2	96.3	89.0	92.2	

[全体]

区 分	全体計	前年比
R4年度	94.6	<b>0.6</b>
R3年度	94.0	

(参考) 過去の落札率の推移

区 分	H27年度	H28年度	H29年度	H30年度	R1年度	R2年度
全体計	93.6	93.8	94.5	94.5	94.7	94.2

【委託】

発注3部の平均落札率は**92.8%**で、令和3年度と同率。

また、その他の部門を含めた平均落札率でも、令和3年度と同率。

(表-3)

表-3

[発注3部関係]

(単位：%)

区 分	農 政	水 産	林 務	建 築	土 木	合 計	前年比
R4年度	93.3	90.4	93.9	87.8	93.1	<b>92.8</b>	<b>0.0</b>
R3年度	93.2	91.1	93.6	88.0	93.1	92.8	

[その他]

区 分	本庁	振興局等	企業局	教育庁	北海道警察	合 計	前年比
R4年度	95.2	88.9	90.3	92.1	91.7	<b>91.5</b>	<b>4.1</b>
R3年度	89.4	89.4	86.9	86.0	87.5	87.4	

[全体]

区 分	全体計	前年比
R4年度	<b>92.8</b>	<b>0.0</b>
R3年度	92.8	

(参考) 過去の落札率の推移

区 分	H27年度	H28年度	H29年度	H30年度	R1年度	R2年度
全体計	92.4	92.8	92.6	92.9	93.0	93.0

### 3 入札方式別平均落札率の状況 【工事】

一般競争入札における平均落札率は**94.5%**で、令和3年度実績から**0.2%上昇**。  
指名競争入札における平均落札率は**92.0%**で、令和3年度実績から**1.3%上昇**。

(表-4)

表-4

[一般競争入札]

(単位：%)

区分	年度	落札率		総合評価		通常	
			前年比		前年比		前年比
発注3部	R4年度	94.8	<b>0.2</b>	94.7	<b>0.2</b>	94.8	<b>0.1</b>
	R3年度	94.6		94.5		94.7	
その他	R4年度	92.7	<b>0.5</b>	90.9	-	92.7	<b>0.5</b>
	R3年度	92.2		-		92.2	
全体	R4年度	<b>94.5</b>	<b>0.2</b>	94.7	<b>0.2</b>	94.5	<b>0.4</b>
	R3年度	94.3		94.5		94.1	

[指名競争入札]

(単位：%)

区分	年度	落札率		総合評価		通常	
			前年比		前年比		前年比
発注3部	R4年度	92.0	<b>1.3</b>	-	-	92.0	<b>1.3</b>
	R3年度	90.7		-		90.7	
その他	R4年度	-	-	-	-	-	-
	R3年度	-		-		-	
合計	R4年度	<b>92.0</b>	<b>1.3</b>	-	-	92.0	<b>1.3</b>
	R3年度	90.7		-		90.7	

## 4 最低制限価格等と同価落札の状況について

令和4年度において、最低制限価格等と同価で落札となった件数は**550件**で、令和3年度と比べ**68件増**となり、契約件数に占める割合では**2.9ポイント上昇**。

また、最低制限価格等と千円差以内の金額で落札した件数は**559件**で、令和3年度と比べ**70件増**となり、契約件数に占める割合は**3ポイント上昇**。

【工種別】

工種別	令和3年度			令和4年度			増 減			〔参考〕千円差以内の落札状況								
	契約件数 a	同価落札		契約件数 d	同価落札		契約件数 g=(d-a)	同価落札		j	割合		l	割合		n=(l-j)	割合	
		b	c=(b/a)		e	f=(e/d)		h=(e-b)	i=(f-c)		k=(j/a)	m=(l/d)		o=(m-k)				
一般土木工事	1,406	187	13.3%	1,325	227	17.1%	△ 81	40	3.8	187	13.3%	227	17.1%	40	3.8			
舗装工事	365	105	28.8%	380	125	32.9%	15	20	4.1	105	28.8%	125	32.9%	20	4.1			
鋼橋上部工事	18	9	50.0%	17	11	64.7%	△ 1	2	14.7	9	50.0%	11	64.7%	2	14.7			
建築工事	116			115			△ 1											
電気工事	190	6	3.2%	161	14	8.7%	△ 29	8	5.5	6	3.2%	14	8.7%	8	5.5			
管工事	53			46			△ 7											
塗装工事	125	118	94.4%	126	121	96.0%	1	3	1.6	118	94.4%	121	96.0%	3	1.6			
道路標識 設置工事																		
機械器具 設置工事	32	2	6.3%	45	5	11.1%	13	3	4.8	3	9.4%	8	17.8%	5	8.4			
造園工事	27	21	77.8%	28	16	57.1%	1	△ 5	△ 20.7	21	77.8%	16	57.1%	△ 5	△ 20.6			
農業土木工事	480	33	6.9%	401	30	7.5%	△ 79	△ 3	0.6	35	7.3%	33	8.2%	△ 2	0.9			
水産土木工事	49			76				27										
森林土木工事	290	1	0.3%	296	1	0.3%	6			5	1.7%	4	1.4%	△ 1	△ 0.4			
計	3,151	482	15.3%	3,016	550	18.2%	△ 135	68	2.9	489	15.5%	559	18.5%	70	3.0			

注) 本表の件数は、同価落札を含む件数である。

### ○平成30年度からの同価落札状況

年度	契約件数	同価落札		(前年度との増減)	契約件数	同価落札		〔参考〕千円差以内の落札状況	(前年度との増減)	千円差以内の落札状況
		割合	割合			割合	割合			
令和4年度	3,016	550	18.2%	△ 135	68	2.9	559	18.5%	70	3.0
令和3年度	3,151	482	15.3%	△ 151	△ 7	0.5	489	15.5%	△ 10	0.4
令和2年度	3,302	489	14.8%	△ 11	34	1.1	499	15.1%	37	1.2
令和元年度	3,313	455	13.7%	△ 367		1.4	462	13.9%		1.4
平成30年度	3,680	455	12.4%	-	-	-	462	12.6%	-	-

【発注機関別】

(参考) 千円差以内の落札状況

発注機関	令和3年度			令和4年度			増減			令和3年度		令和4年度		増減		
	契約件数 a	同価落札		契約件数 d	同価落札		契約件数 g=(d-a)	同価落札		j	割合 k=(j/a)	l	割合		n=(l-j)	割合 o=(m-k)
		b	c=(b/a)		e	f=(e/d)		h=(e-b)	i=(f-c)				m=(l/d)	o=(m-k)		
総合振興局・振興局(産業振興部)	空知	150		110	1	0.9%	△40	1	0.9			4	3.6%	4	3.6	
	石狩	27		21			△6									
	後志	31	1	3.2%	25	1	4.0%	△6		0.8	1	3.2%	1	4.0%		0.8
	胆振	56			66	1	1.5%	10	1	1.5			1	1.5%	1	1.5
	日高	37			33			△4								
	渡島	54			51			△3			1	1.9%	2	3.9%	1	2.1
	檜山	31			39			8			1	3.2%			△1	△3.2
	上川	93	2	2.2%	79	1	1.3%	△14	△1	△0.9	2	2.2%	1	1.3%	△1	△0.9
	留萌	30			27			△3								
	宗谷	40	1	2.5%	34	1	2.9%	△6		0.4	1	2.5%	1	2.9%		0.4
	オホーツク	86			100	1	1.0%	14	1	1.0	1	1.2%	1	1.0%		△0.2
	十勝	112	32	28.6%	107	29	27.1%	△5	△3	△1.5	33	29.5%	32	29.9%	△1	0.4
	釧路	29			24			△5								
	根室	38			29			△9								
計	814	36	4.4%	745	35	4.7%	△69	△1	0.3	40	4.9%	43	5.8%	3	0.9	
総合振興局・振興局(建設管理部)	札幌	275	144	52.4%	292	191	65.4%	17	47	13.0	144	52.4%	191	65.4%	47	13.0
	小樽	164	46	28.0%	161	50	31.1%	△3	4	3.1	46	28.0%	50	31.1%	4	3.0
	室蘭	198	15	7.6%	198	21	10.6%		6	3.0	15	7.6%	21	10.6%	6	3.0
	函館	266	58	21.8%	261	64	24.5%	△5	6	2.7	58	21.8%	64	24.5%	6	2.7
	旭川	240	57	23.8%	230	64	27.8%	△10	7	4.0	57	23.8%	64	27.8%	7	4.1
	留萌	134	7	5.2%	123	7	5.7%	△11		0.5	7	5.2%	7	5.7%		0.5
	稚内	153	5	3.3%	137	7	5.1%	△16	2	1.8	5	3.3%	7	5.1%	2	1.8
	網走	203	22	10.8%	191	24	12.6%	△12	2	1.8	22	10.8%	24	12.6%	2	1.7
	帯広	213	74	34.7%	185	70	37.8%	△28	△4	3.1	74	34.7%	70	37.8%	△4	3.1
	釧路	201	15	7.5%	196	16	8.2%	△5	1	0.7	15	7.5%	16	8.2%	1	0.7
	計	2,047	443	21.6%	1,974	514	26.0%	△73	71	4.4	443	21.6%	514	26.0%	71	4.4
建築局	205	2	1.0%	200			△5	△2	△1.0	2	1.0%			△2	△1.0	
総合振興局・振興局(森林室)	空知	8		10				2								
	石狩	2		2												
	後志															
	胆振															
	日高	2			2											
	渡島・東部	16			12			△4			1	6.3%			△1	△6.3
	渡島・西部	9			9											
	上川・南部	1			1											
	上川・北部	3			5				2							
	留萌	5			3			△2								
	オホーツク・東部	1			6				5							
	オホーツク・西部	7			12				5							
	十勝	19	1	5.3%	23	1	4.3%	4		△1.0	3	15.8%	2	8.7%	△1	△7.1
釧路	12			12												
計	85	1	1.2%	97	1	1.0%	12		△0.2	4	4.7%	2	2.1%	△2	△2.6	
発注3部関係計	3,151	482	15.3%	3,016	550	18.2%	△135	68	2.9	489	15.5%	559	18.5%	70	3.0	

注) 本表の件数は、同価落札を含む件数である。





令和4年度（2022年度）部門別入札・契約実績（発注3部関係、令和5年3月末）

（落札率ベース）

【 工事 】

（単位：件、%）

区分	農政	水産	林務	建築	土木	合計
条件付					<b>1</b>	<b>1</b>
一般競争入札	[ ]	[ ]	[ ]	[ ]	0.1% [ 92.1% ]	0.1% [ 92.1% ]
うち総合評価	[ ]	[ ]	[ ]	[ ]	<b>1</b> 100.0% [ 92.1% ]	<b>1</b> 100.0% [ 92.1% ]
うち通常	[ ]	[ ]	[ ]	[ ]	[ ]	[ ]
制限付	<b>434</b>	<b>76</b>	<b>294</b>	<b>201</b>	<b>1,675</b>	<b>2,680</b>
一般競争入札	99.8% [ 95.6% ]	100.0% [ 96.9% ]	98.7% [ 96.4% ]	100.0% [ 96.1% ]	86.9% [ 94.4% ]	91.2% [ 95.0% ]
うち総合評価	<b>277</b> 63.8% [ 95.5% ]	<b>7</b> 9.2% [ 97.6% ]	<b>25</b> 8.5% [ 96.5% ]	<b>98</b> 48.8% [ 96.0% ]	<b>752</b> 44.9% [ 94.2% ]	<b>1,159</b> 43.2% [ 94.7% ]
うち通常	<b>157</b> 36.2% [ 95.9% ]	<b>69</b> 90.8% [ 96.8% ]	<b>269</b> 91.5% [ 96.4% ]	<b>103</b> 51.2% [ 96.1% ]	<b>923</b> 55.1% [ 94.6% ]	<b>1,521</b> 56.8% [ 95.2% ]
一般競争入札 小計	<b>434</b> 99.8% [ 95.6% ]	<b>76</b> 100.0% [ 96.9% ]	<b>294</b> 98.7% [ 96.4% ]	<b>201</b> 100.0% [ 96.1% ]	<b>1,676</b> 87.0% [ 94.4% ]	<b>2,681</b> 91.3% [ 95.0% ]
うち総合評価	<b>277</b> 63.8% [ 95.5% ]	<b>7</b> 9.2% [ 97.6% ]	<b>25</b> 8.5% [ 96.5% ]	<b>98</b> 48.8% [ 96.0% ]	<b>753</b> 44.9% [ 94.2% ]	<b>1,160</b> 43.3% [ 94.7% ]
うち通常	<b>157</b> 36.2% [ 95.9% ]	<b>69</b> 90.8% [ 96.8% ]	<b>269</b> 91.5% [ 96.4% ]	<b>103</b> 51.2% [ 96.1% ]	<b>923</b> 55.1% [ 94.6% ]	<b>1,521</b> 56.7% [ 95.2% ]
指名競争入札	<b>1</b> 0.2% [ 89.3% ]		<b>4</b> 1.3% [ 97.9% ]		<b>251</b> 13.0% [ 91.9% ]	<b>256</b> 8.7% [ 92.0% ]
うち総合評価	/	/	/	/	/	/
うち通常	<b>1</b> 100.0% [ 89.3% ]		<b>4</b> 100.0% [ 97.9% ]		<b>251</b> 100.0% [ 91.9% ]	<b>256</b> 100.0% [ 92.0% ]
計 (競争入札)	<b>435</b> [ 95.6% ]	<b>76</b> [ 96.9% ]	<b>298</b> [ 96.5% ]	<b>201</b> [ 96.1% ]	<b>1,927</b> [ 94.1% ]	<b>2,937</b> [ 94.8% ]
うち総合評価	<b>277</b> 63.7% [ 95.5% ]	<b>7</b> 9.2% [ 97.6% ]	<b>25</b> 8.4% [ 96.5% ]	<b>98</b> 48.8% [ 96.0% ]	<b>753</b> 39.1% [ 94.2% ]	<b>1,160</b> 39.5% [ 94.7% ]
うち通常	<b>158</b> 36.3% [ 95.8% ]	<b>69</b> 90.8% [ 96.8% ]	<b>273</b> 91.6% [ 96.5% ]	<b>103</b> 51.2% [ 96.1% ]	<b>1,174</b> 60.9% [ 94.0% ]	<b>1,777</b> 60.5% [ 94.8% ]
随意契約	<b>32</b>		<b>1</b>		<b>15</b>	<b>48</b>
合計	<b>467</b>	<b>76</b>	<b>299</b>	<b>201</b>	<b>1,942</b>	<b>2,985</b>
3年度 (参考)	競争入札件数 <b>531</b>	競争入札件数 <b>49</b>	競争入札件数 <b>287</b>	競争入札件数 <b>205</b>	競争入札件数 <b>2,026</b>	競争入札件数 <b>3,098</b>
	一般競争入札件数 <b>531</b>	一般競争入札件数 <b>49</b>	一般競争入札件数 <b>287</b>	一般競争入札件数 <b>205</b>	一般競争入札件数 <b>1,740</b>	一般競争入札件数 <b>2,812</b>
	一般競争入札実施状況 <b>100%</b>	一般競争入札実施状況 <b>100%</b>	一般競争入札実施状況 <b>100%</b>	一般競争入札実施状況 <b>100%</b>	一般競争入札実施状況 <b>85.9%</b>	一般競争入札実施状況 <b>90.8%</b>
	平均落札率 [ 95.5% ]	平均落札率 [ 97.2% ]	平均落札率 [ 96.1% ]	平均落札率 [ 95.8% ]	平均落札率 [ 93.5% ]	平均落札率 [ 94.3% ]

注) 上段は、発注件数。

中段の斜体は、競争入札全体件数に対する当該入札方式による発注件数の割合、

「うち総合評価」、「うち通常」欄の上段斜体は当該入札方式に対する割合。

下段は、平均落札率。

令和4年度（2022年度）発注機関別入札・契約実績（令和5年3月末）【工事】

（落札率へ入）

（単位：件、％）

発注機関	条件付一般						制限付一般						指名競争		計						随契	合計	一般競争入札 執行率
	総合評価		通常		総合評価		通常		件数	落札率	総合評価		通常		件数	落札率	総合評価		通常				
	件数	落札率	件数	落札率	件数	落札率	件数	落札率			件数	落札率	件数	落札率			件数	落札率	件数	落札率			
総合振興局・振興局（産業振興部）	空知					104	95.4	83	95.3	21	95.8			104	95.4	83	95.3	21	95.8	6	110	100	
	石狩					18	96.8	13	96.9	5	96.5			18	96.8	13	96.9	5	96.5	3	21	100	
	後志					24	96.2	10	95.9	14	96.4			24	96.2	10	95.9	14	96.4	1	25	100	
	胆振					65	97.1	11	95.2	54	97.4	1	89.3	66	96.9	11	95.2	55	97.3		66	98	
	日高					33	95.1	15	94.8	18	95.4			33	95.1	15	94.8	18	95.4		33	100	
	渡島					50	96.0	10	97.0	40	95.8			50	96.0	10	97.0	40	95.8	1	51	100	
	檜山					39	97.5	13	97.4	26	97.6			39	97.5	13	97.4	26	97.6		39	100	
	上川					68	97.4	40	97.2	28	97.6			68	97.4	40	97.2	28	97.6	11	79	100	
	留萌					27	97.9	12	98.3	15	97.6			27	97.9	12	98.3	15	97.6		27	100	
	宗谷					33	96.7	8	95.4	25	97.1			33	96.7	8	95.4	25	97.1	1	34	100	
	林-ㇿ					93	96.8	21	97.5	72	96.6			93	96.8	21	97.5	72	96.6	7	100	100	
	十勝					104	93.2	53	92.5	51	93.8			104	93.2	53	92.5	51	93.8	3	107	100	
	釧路					24	96.8	7	95.9	17	97.1			24	96.8	7	95.9	17	97.1		24	100	
	根室					29	97.0	12	97.1	17	97.0			29	97.0	12	97.1	17	97.0		29	100	
計					711	96.1	308	95.6	403	96.4	1	89.3	712	96.1	308	95.6	404	96.4	33	745	100		
総合振興局・振興局（建設管理部）	札幌					244	91.3	118	91.0	126	91.6	40	89.5	284	91.1	118	91.0	166	91.1	3	287	85.9	
	小樽	1	92.1	1	92.1	147	93.8	76	92.3	71	95.3	13	89.6	161	93.4	77	92.3	84	94.4		161	91.9	
	室蘭					182	94.6	124	95.0	58	93.9	13	88.7	195	94.2	124	95.0	71	92.9		195	93.3	
	函館					202	94.8	108	95.2	94	94.4	45	94.8	247	94.8	108	95.2	139	94.6	2	249	81.8	
	旭川					192	94.5	89	95.6	103	93.6	33	90.7	225	94.0	89	95.6	136	92.9	1	226	85.3	
	留萌					91	97.5	36	96.0	55	98.4	29	95.8	120	97.1	36	96.0	84	97.5	2	122	75.8	
	稚内					121	96.6	42	96.4	79	96.7	16	94.3	137	96.3	42	96.4	95	96.3		137	88.3	
	網走					168	94.9	59	93.6	109	95.5	17	89.8	185	94.4	59	93.6	126	94.8	3	188	90.8	
	帯広					164	92.3	50	92.7	114	92.2	14	88.3	178	92.0	50	92.7	128	91.7	4	182	92.1	
	釧路					164	96.9	50	97.3	114	96.7	31	92.4	195	96.2	50	97.3	145	95.8		195	84.1	
	計	1	92.1	1	92.1	1,675	94.4	752	94.2	923	94.6	251	91.9	1,927	94.1	753	94.2	1,174	94.0	15	1,942	87.0	
建築局					201	96.1	98	96.0	103	96.1			201	96.1	98	96.0	103	96.1		201	100		
総合振興局・振興局（森林室）	空知					9	98.7			9	98.7	1	98.2	10	98.7			10	98.7		10	90	
	石狩					2	95.9			2	95.9			2	95.9			2	95.9		2	100	
	後志																					-	
	胆振																					-	
	日高					2	96.8			2	96.8			2	96.8			2	96.8		2	100	
	渡島-東部					12	94.7			12	94.7			12	94.7			12	94.7		12	100	
	渡島-西部					9	96.1			9	96.1			9	96.1			9	96.1		9	100	
	上川-南部					1	97.7			1	97.7			1	97.7			1	97.7		1	100	
	上川-北部					2	98.3			2	98.3	3	97.8	5	98.0			5	98.0		5	40	
	留萌					3	99.0			3	99.0			3	99.0			3	99.0		3	100	
	林-ㇿ東部					6	97.0			6	97.0			6	97.0			6	97.0		6	100	
林-ㇿ西部					12	97.8	1	97.8	11	97.7			12	97.8	1	97.8	11	97.7		12	100		
十勝					23	93.4			23	93.4			23	93.4			23	93.4		23	100		
釧路					12	96.1			12	96.1			12	96.1			12	96.1		12	100		
計					93	95.9	1	97.8	92	95.9	4	97.9	97	96.0	1	97.8	96	96.0		97	96		
発注3部関係計	1	92.1	1	92.1	2,680	95.0	1,159	94.7	1,521	95.2	256	92.0	2,937	94.8	1,160	94.7	1,777	94.8	48	2,985	91.3		
本庁	農政部					12	96.4			12	96.4			12	96.4			12	96.4		12	100	
	総務部																					-	
	計					12	96.4			12	96.4			12	96.4			12	96.4		12	100	
総合振興局・振興局（その他）	空知					3	97.2			3	97.2			3	97.2			3	97.2		3	100	
	石狩																					-	
	後志					2	96.2			2	96.2			2	96.2			2	96.2		2	100	
	胆振																					-	
	日高																					-	
	渡島																					-	
	檜山																					-	
	上川					1	99.8			1	99.8			1	99.8			1	99.8		1	100	
	留萌					1	98.9			1	98.9			1	98.9			1	98.9		1	100.0	
	宗谷					2	99.2			2	99.2			2	99.2			2	99.2		2	100	
	林-ㇿ					1	93.8			1	93.8			1	93.8			1	93.8		1	100	
十勝					3	92.3			3	92.3			3	92.3			3	92.3		3	100		
釧路					3	97.8			3	97.8			3	97.8			3	97.8		3	100		
根室					2	95.9			2	95.9			2	95.9			2	95.9		2	100		
計					18	96.5			18	96.5			18	96.5			18	96.5		18	100		
企業局					32	95.0	2	90.9	30	95.3			32	95.0	2	90.9	30	95.3	5	37	100		
教育庁					53	96.8			53	96.8			53	96.8			53	96.8	1	54	100		
北海道警察					263	91.2			263	91.2			263	91.2			263	91.2		263	100		
その他計					378	92.7	2	90.9	376	92.7			378	92.7	2	90.9	376	92.7	6	384	100		
合計	1	92.1	1	92.1	3,058	94.7	1,161	94.7	1,897	94.7	256	92.0	3,315	94.5	1,162	94.7	2,153	94.4	54	3,369	92.3		

※「総合振興局・振興局【産業振興部】」欄は、調整（農村振興）課、水産課（室）及び林務課分を計上しています。

令和4年度（2022年度）部門別入札・契約実績（発注3部関係、令和5年3月末）  
（落札率ベース）

【委託】

（単位：件、％）

区分	農政	水産	林務	建築	土木	合計
一般競争入札	<b>52</b> 7.5% [ 90.8% ]	<b>8</b> 11.9% [ 93.7% ]			<b>81</b> 2.0% [ 92.0% ]	<b>141</b> 2.7% [ 91.6% ]
うち通常						
うち制限付					<b>81</b> 100% [ 92.0% ]	<b>81</b> 57.4% [ 92.0% ]
うち地域限定	<b>52</b> 100% [ 90.8% ]	<b>8</b> 100% [ 93.7% ]				<b>60</b> 42.6% [ 91.2% ]
公募型 指名競争入札						
指名競争入札	<b>641</b> 92.5% [ 93.5% ]	<b>59</b> 88.1% [ 90.0% ]	<b>163</b> 100% [ 93.9% ]	<b>263</b> 100% [ 87.8% ]	<b>3,955</b> 98.0% [ 93.1% ]	<b>5,081</b> 97.3% [ 92.9% ]
<b>計</b> (競争入札)	<b>693</b> [ 93.3% ]	<b>67</b> [ 90.4% ]	<b>163</b> [ 93.9% ]	<b>263</b> [ 87.8% ]	<b>4,036</b> [ 93.1% ]	<b>5,222</b> [ 92.8% ]
随意契約	<b>106</b>		<b>1</b>	<b>31</b>	<b>123</b>	<b>261</b>
合計	<b>799</b>	<b>67</b>	<b>164</b>	<b>294</b>	<b>4,159</b>	<b>5,483</b>
3年度 (参考)	競争入札件数	<b>712</b>	<b>30</b>	<b>207</b>	<b>4,124</b>	<b>5,323</b>
	一般競争入札件数	<b>50</b>	<b>1</b>		<b>70</b>	<b>121</b>
	一般競争入札実施状況	7.0%	3.3%		1.7%	2.3%
	平均落札率	[ 93.2% ]	[ 91.1% ]	[ 93.6% ]	[ 88.0% ]	[ 93.1% ]

注) 上段は、発注件数。

中段の斜体は、競争入札全体件数に対する当該入札方式による発注件数の割合、

「うち通常」、「うち制限付」、「うち地域限定」欄の上段斜体は当該入札方式に対する割合。

下段は、平均落札率。

令和4年度（2022年度）発注機関別入札・契約実績（令和5年3月末）【委託】  
（落札率<sup>△</sup>-<sup>△</sup>）

（単位：件、％）

発注機関	一般競争								公募型		指名競争		計		随契	合計	
	通常		制限付		地域限定		件数	落札率	件数	落札率	件数	落札率	件数	落札率	件数	件数	
	件数	落札率	件数	落札率	件数	落札率											
総合振興局・振興局（産業振興部）	空知	19	93.4					19	93.4			164	93.5	183	93.5	39	222
	石狩											33	93.3	33	93.3	3	36
	後志											29	93.3	29	93.3	4	33
	胆振											47	94.4	47	94.4	3	50
	日高	4	93.3					4	93.3			45	93.8	49	93.8	2	51
	渡島	9	94.1					9	94.1			42	90.7	51	91.3	2	53
	檜山											39	93.3	39	93.3	3	42
	上川	11	92.7					11	92.7			97	93.2	108	93.2	20	128
	留萌	1	76.5					1	76.5			29	92.8	30	92.3	4	34
	宗谷											36	92.8	36	92.8	1	37
	林-ㇿ	5	91.8					5	91.8			108	93.6	113	93.6	12	125
	十勝	6	76.7					6	76.7			89	93.5	95	92.5	13	108
	釧路	1	91.1					1	91.1			33	93.9	34	93.8		34
	根室	4	92.1					4	92.1			38	93.5	42	93.3	1	43
計	60	91.2					60	91.2			829	93.4	889	93.2	107	996	
総合振興局・振興局（建設管理部）	札幌	7	95.0			7	95.0					589	91.8	596	91.8	11	607
	小樽	9	93.4			9	93.4					340	92.0	349	92.1	7	356
	室蘭	4	95.3			4	95.3					458	93.3	462	93.4	11	473
	函館	12	93.5			11	93.1	1	98.2			540	93.7	552	93.7	34	586
	旭川	6	91.5			6	91.5					412	93.3	418	93.3	11	429
	留萌	4	89.9			4	89.9					198	93.3	202	93.2	7	209
	稚内	8	91.6			8	91.6					242	93.4	250	93.4	9	259
	網走	11	92.4			11	92.4					433	93.6	444	93.6	11	455
	帯広	9	90.2			9	90.2					420	93.5	429	93.4	15	444
	釧路	11	88.2			11	88.2					323	93.4	334	93.2	7	341
	計	81	92.0			80	91.9	1	98.2			3,955	93.1	4,036	93.1	123	4,159
	建築局												263	87.8	263	87.8	31
総合振興局・振興局（森林室）	空知											5	94.6	5	94.6		5
	石狩																
	後志																
	胆振											1	92.3	1	92.3		1
	日高																
	渡島・東部											7	93.1	7	93.1		7
	渡島・西部											5	93.7	5	93.7		5
	上川・南部																
	上川・北部											2	93.4	2	93.4		2
	留萌																
	林-ㇿ・東部											4	93.1	4	93.1		4
	林-ㇿ・西部											2	92.8	2	92.8		2
十勝											7	94.3	7	94.3		7	
釧路											1	92.1	1	92.1		1	
計											34	93.6	34	93.6		34	
発注3部関係計	141	91.6			80	91.9	61	91.3			5,081	92.9	5,222	92.8	261	5,483	
本庁	農政部																
	総務部											2	95.2	2	95.2		2
	計											2	95.2	2	95.2		2
総合振興局・振興局（その他）	空知																
	石狩	1	81.6			1	81.6							1	81.6		1
	後志																
	胆振															1	1
	日高																
	渡島																
	檜山																
	上川																
	留萌																
	宗谷	2	92.5					2	92.5					2	92.5	1	3
	オホーツク																
十勝																	
釧路																	
根室																	
計	3	88.9			1	81.6	2	92.5					3	88.9	2	5	
企業局	13	90.3			13	90.3								13	90.3		13
教育庁												18	92.1	18	92.1		18
北海道警察	13	91.7			13	91.7								13	91.7		13
その他計	29	90.8			27	90.7	2	92.5						20	92.4	49	91.5
合計	170	91.5			107	91.6	63	91.3			5,101	92.9	5,271	92.8	263	5,534	

※「総合振興局・振興局【産業振興部】」欄は、調整（農村振興）課、水産課（室）及び林務課分を計上しています。

○ 年度別推移

(1) 多様な入札方式の実施状況（発注3部関係・工事）

(件数ベース、%)

区分	農政	水産	林務	建築	土木	合計
R4年度	99.8	100	98.7	100	87.0	91.3
R3年度	100.0	100	100.0	100	85.9	90.8
R2年度	99.8	100	99.3	100	83.4	89.3
R1年度	99.3	100	99.7	100	83.3	89.1
H30年度	99.0	100	90.4	100	81.4	86.6
H29年度	98.3	100	97.6	100	78.1	84.7
H28年度	97.9	100	99.4	99.4	74.6	82.2
H27年度	99.4	100	99.1	100	72.1	80.3
H26年度	98.2	100	97.6	99.4	75.7	82.5
H25年度	97.7	100	99.5	100	72.5	81.2
H15年度	42.1	97.9	53.0	31.1	31.8	36.7

※多様な入札方式～次頁(3)の区分に掲げる入札方式のうち、指名競争を除く入札方式。

(2) 発注部門別平均落札率の状況

【工事】

[発注3部関係]

(単位：%)

区分	農政	水産	林務	建築	土木	合計
R4年度	95.6	96.9	96.5	96.1	94.1	94.8
R3年度	95.5	97.2	96.1	95.8	93.5	94.3
R2年度	95.7	97.1	96.7	95.8	93.6	94.5
R1年度	95.9	97.1	97.2	96.3	94.1	94.9
H30年度	95.9	96.9	97.2	95.8	94.1	94.8
H29年度	96.0	96.5	97.3	95.8	94.1	94.8
H28年度	95.1	96.5	96.7	95.3	93.4	94.1
H27年度	95.1	96.6	96.3	95.3	93.2	93.9
H26年度	95.4	96.6	96.8	95.7	94.0	94.6
H25年度	95.3	96.0	96.7	95.3	94.3	94.8
H15年度	94.7	97.2	96.0	95.2	95.7	95.3

[その他]

(単位：%)

区分	本庁 (出先を含む)	振興局等	企業局	教育庁	北海道警察	合計	全体計
R4年度	96.4	96.5	95.0	96.8	91.2	92.7	94.6
R3年度	94.2	96.8	93.2	96.3	89.0	92.2	94.0
R2年度	97.4	97.1	95.2	95.4	90.3	92.1	94.2
R1年度	95.8	95.8	95.1	97.0	90.1	92.4	94.7
H30年度	94.4	96.8	95.4	95.6	89.7	91.2	94.5
H29年度	93.4	95.5	96.2	96.9	89.2	91.3	94.5
H28年度	94.7	96.8	93.5	96.5	88.8	91.0	93.8
H27年度	93.8	96.3	94.8	95.9	88.9	90.9	93.6
H26年度	94.7	94.6	94.8	95.7	90.0	91.7	94.4
H25年度	95.8	95.7	93.9	96.1	89.9	91.7	94.5
H15年度	90.6	86.1	88.5	90.6	89.5	89.4	94.9

【委託】

[発注3部関係]

(単位：%)

区 分	農 政	水 産	林 務	建 築	土 木	合 計
R4年度	93.3	90.4	93.9	87.8	93.1	92.8
R3年度	93.2	91.1	93.6	88.0	93.1	92.8
R2年度	93.3	89.5	93.6	89.5	93.2	93.0
R1年度	93.4	88.6	93.6	88.9	93.1	93.0
H30年度	93.4	84.7	93.7	88.1	93.1	92.9
H29年度	92.7	85.0	93.9	87.6	92.9	92.7
H28年度	93.3	84.8	93.6	86.3	93.0	92.8
H27年度	92.6	81.8	93.4	82.5	92.8	92.4
H26年度	92.9	77.2	93.4	88.1	92.9	92.8
H25年度	92.8	76.4	93.6	87.9	92.9	92.8
H15年度	93.0	78.3	94.2	86.7	94.1	93.5

[その他]

(単位：%)

区 分	本 庁 (出先を含む)	振興局等	企業局	教育庁	北海道警察	合 計	全体計
R4年度	95.2	88.9	90.3	92.1	91.7	91.5	92.8
R3年度	89.4	89.4	86.9	86.0	87.5	87.4	92.8
R2年度	89.7	88.4	85.3	91.3	93.1	89.8	93.0
R1年度	91.2	89.4	86.5	90.2	92.5	89.3	93.0
H30年度	84.1	90.0	87.5	89.2	94.2	89.4	92.9
H29年度	—	94.5	84.9	87.0	88.4	86.6	92.6
H28年度	82.6	94.5	90.6	89.0	88.3	90.0	92.8
H27年度	86.1	83.5	82.1	85.7	91.3	87.0	92.4
H26年度	88.3	87.7	82.9	92.8	90.4	88.3	92.8
H25年度	81.0	91.2	79.6	88.0	85.1	86.6	92.7
H15年度	70.5	81.9	73.1	81.5	84.6	81.3	93.4

(3) 入札方式別平均落札率の状況（発注3部関係・工事）

(単位：%)

区 分	一般競争	地域限定	公募型	簡易公募	工事希望	小 計	指名競争	計
R4年度	94.8	—	—	—	—	94.6	92.0	94.8
R3年度	94.6	—	—	—	—	94.6	90.7	94.3
R2年度	94.9	—	—	—	—	94.9	91.1	94.5
R1年度	95.3	—	—	—	—	95.3	92.0	94.9
H30年度	95.0	—	—	—	—	95.0	93.3	94.8
H29年度	95.2	—	—	—	—	95.2	92.5	94.8
H28年度	94.4	—	—	—	—	94.4	92.7	94.1
H27年度	94.3	—	—	—	—	94.3	92.2	93.9
H26年度	94.8	—	—	—	—	94.8	93.5	94.6
H25年度	94.9	—	—	—	—	94.9	94.1	94.8
H15年度	96.6	90.6	96.6	95.8	96.5	95.1	95.5	95.3

#### (4) 年間発注額等（当初契約ベース）の状況

【工事】（予定価格250万円以下の案件を除く。）

[発注3部関係]

(単位：千円、件)

区分	予定価格	前年比	H30年度比	落札金額	件数	前年比	H30年度比
R4年度	240,149,276	97.7%	94.4%	229,034,095	2,985	94.7%	81.1%
R3年度	245,697,272	93.8%	96.5%	233,900,789	3,151	95.4%	85.6%
R2年度	261,985,730	100.6%	102.9%	249,634,482	3,302	99.7%	89.7%
R1年度	260,312,795	102.3%	102.3%	248,620,102	3,313	90.0%	90.0%
H30年度	254,520,260	—	—	242,946,537	3,680	—	—

[その他]

(単位：千円、件)

区分	予定価格	前年比	H30年度比	落札金額	件数	前年比	H30年度比
R4年度	9,571,120	86.0%	100.2%	8,926,742	384	80.7%	105.5%
R3年度	11,130,800	89.3%	116.5%	10,326,718	476	109.4%	130.8%
R2年度	12,464,738	122.1%	130.5%	11,326,000	435	125.0%	119.5%
R1年度	10,204,856	106.8%	106.8%	9,541,352	348	95.6%	95.6%
H30年度	9,550,800	—	—	8,772,687	364	—	—

【委託】（予定価格100万円以下の案件を除く。）

[発注3部関係]

(単位：千円、件)

区分	予定価格	前年比	H30年度比	落札金額	件数	前年比	H30年度比
R4年度	52,812,100	104.9%	101.6%	49,390,941	5,483	98.7%	97.7%
R3年度	50,368,077	96.4%	96.9%	47,077,020	5,553	100.9%	98.9%
R2年度	52,232,261	101.1%	100.5%	48,914,372	5,504	101.2%	98.0%
R1年度	51,647,474	99.4%	99.4%	48,280,271	5,439	96.9%	96.9%
H30年度	51,976,193	—	—	48,635,499	5,614	—	—

[その他]

(単位：千円、件)

区分	予定価格	前年比	H30年度比	落札金額	件数	前年比	H30年度比
R4年度	455,282	92.5%	93.7%	413,661	51	59.3%	86.4%
R3年度	492,341	115.0%	101.3%	428,151	86	148.3%	145.8%
R2年度	428,051	79.1%	88.1%	386,896	58	80.6%	98.3%
R1年度	541,288	111.4%	111.4%	462,773	72	122.0%	122.0%
H30年度	485,927	—	—	436,688	59	—	—

令和4年度発注3部関係落札率別件数・割合 (令和5年3月末) 【工事】  
(落札率ベース)

(単位:件、% 随契除く)

農政	落札率	件数	割合	落札率	件数	落札率	件数
	<70%	0	0.0%			85%未満	0
	<85%	0	0.0%	86%未満	0		0.0%
	<86%	0	0.0%		0.0%		
	<87%	0	0.0%	86%以上	0	85%以上	
	<88%	0	0.0%	88%未満	0.0%	90%未満	10
	<89%	0	0.0%	88%以上	10		2.1%
	<90%	10	2.1%	90%未満	2.1%		
	<91%	25	5.4%	90%以上	48		
	<92%	23	4.9%	92%未満	10.3%	90%以上	120
	<93%	11	2.4%	92%以上	31	95%未満	25.7%
	<94%	20	4.3%	94%未満	6.6%		
	<95%	41	8.8%	94%以上	125		
	<96%	84	18.0%	96%未満	26.8%		
	<97%	72	15.4%	96%以上	152		
<98%	80	17.1%	98%未満	32.5%			
<99%	61	13.1%	98%以上	97	95%以上	337	
<100%	36	7.7%	100%未満	20.8%		72.2%	
<=100%	4	0.9%	100%	0.9%			
		467	100%				

水産	落札率	件数	割合	落札率	件数	落札率	件数
	<70%	0	0.0%			85%未満	0
	<85%	0	0.0%	86%未満	0		0.0%
	<86%	0	0.0%		0.0%		
	<87%	0	0.0%	86%以上	0	85%以上	
	<88%	0	0.0%	88%未満	0.0%	90%未満	0
	<89%	0	0.0%	88%以上	0		0.0%
	<90%	0	0.0%	90%未満	0.0%		
	<91%	0	0.0%	90%以上	0		
	<92%	0	0.0%	92%未満	0.0%	90%以上	11
	<93%	2	2.6%	92%以上	2	95%未満	14.5%
	<94%	0	0.0%	94%未満	2.6%		
	<95%	9	11.8%	94%以上	18		
	<96%	9	11.8%	96%未満	23.7%		
	<97%	16	21.1%	96%以上	39		
<98%	23	30.3%	98%未満	51.3%			
<99%	10	13.2%	98%以上	17	95%以上	65	
<100%	7	9.2%	100%未満	22.4%		85.5%	
<=100%	0	0.0%	100%	0.0%			
		76	100%				

林務	落札率	件数	割合	落札率	件数	落札率	件数
	<70%	0	0.0%			85%未満	0
	<85%	0	0.0%	86%未満	0		0.0%
	<86%	0	0.0%		0.0%		
	<87%	0	0.0%	86%以上	0	85%以上	
	<88%	0	0.0%	88%未満	0.0%	90%未満	22
	<89%	0	0.0%	88%以上	22		7.4%
	<90%	22	7.4%	90%未満	7.4%		
	<91%	13	4.3%	90%以上	17		
	<92%	4	1.3%	92%未満	5.7%	90%以上	43
	<93%	6	2.0%	92%以上	17	95%未満	14.4%
	<94%	11	3.7%	94%未満	5.7%		
	<95%	9	3.0%	94%以上	24		
	<96%	15	5.0%	96%未満	8.0%		
	<97%	38	12.7%	96%以上	96		
<98%	58	19.4%	98%未満	32.1%			
<99%	80	26.8%	98%以上	122	95%以上	234	
<100%	42	14.0%	100%未満	40.8%		78.3%	
<=100%	1	0.3%	100%	0.3%			
		299	100%				

建築	落札率	件数	割合	落札率	件数	落札率	件数
	<70%	0	0.0%			85%未満	0
	<85%	0	0.0%	86%未満	0		0.0%
	<86%	0	0.0%		0.0%		
	<87%	0	0.0%	86%以上	0	85%以上	
	<88%	0	0.0%	88%未満	0.0%	90%未満	3
	<89%	1	0.5%	88%以上	3		1.5%
	<90%	2	1.0%	90%未満	1.5%		
	<91%	2	1.0%	90%以上	11		
	<92%	9	4.5%	92%未満	5.5%	90%以上	63
	<93%	27	13.4%	92%以上	40	95%未満	31.3%
	<94%	13	6.5%	94%未満	19.9%		
	<95%	12	6.0%	94%以上	34		
	<96%	22	10.9%	96%未満	16.9%		
	<97%	19	9.5%	96%以上	50		
<98%	31	15.4%	98%未満	24.9%			
<99%	25	12.4%	98%以上	62	95%以上	135	
<100%	37	18.4%	100%未満	30.8%		67.2%	
<=100%	1	0.5%	100%	0.5%			
		201	100%				

土木	落札率	件数	割合	落札率	件数	落札率	件数
	<70%	0	0.0%			85%未満	0
	<85%	0	0.0%	86%未満	4		0.0%
	<86%	4	0.2%		0.2%		
	<87%	0	0.0%	86%以上	6	85%以上	
	<88%	6	0.3%	88%未満	0.3%	90%未満	447
	<89%	206	10.6%	88%以上	437		23.0%
	<90%	231	11.9%	90%未満	22.5%		
	<91%	151	7.8%	90%以上	240		
	<92%	89	4.6%	92%未満	12.4%	90%以上	564
	<93%	50	2.6%	92%以上	136	95%未満	29.0%
	<94%	86	4.4%	94%未満	7.0%		
	<95%	188	9.7%	94%以上	325		
	<96%	137	7.1%	96%未満	16.7%		
	<97%	180	9.3%	96%以上	441		
<98%	261	13.4%	98%未満	22.7%			
<99%	224	11.5%	98%以上	343	95%以上	931	
<100%	119	6.1%	100%未満	17.7%		47.9%	
<=100%	10	0.5%	100%	0.5%			
		1,942	100%				

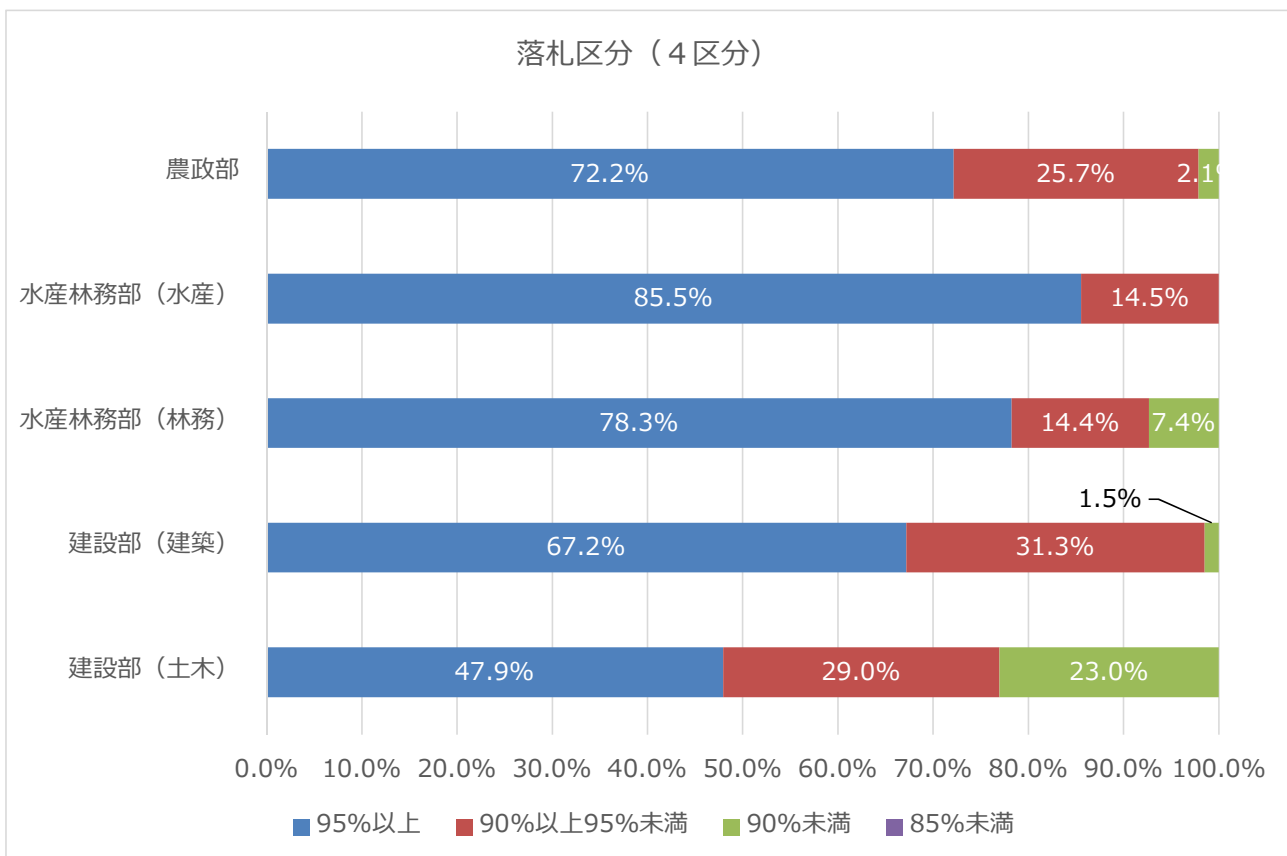
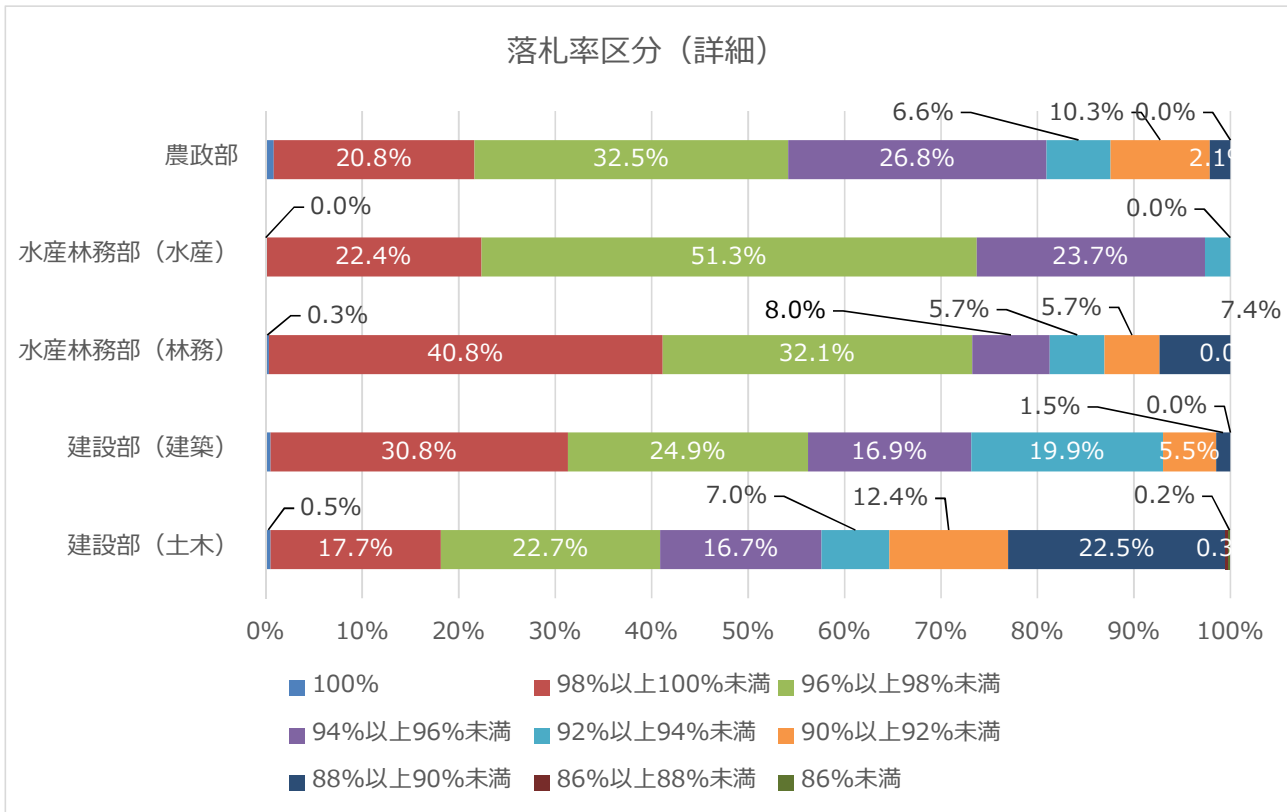
合計	落札率	件数	割合	落札率	件数	落札率	件数
	<70%	0	0.0%			85%未満	0
	<85%	0	0.0%	86%未満	4		0.0%
	<86%	4	0.1%		0.1%		
	<87%	0	0.0%	86%以上	6	85%以上	
	<88%	6	0.2%	88%未満	0.2%	90%未満	482
	<89%	207	6.9%	88%以上	472		16.1%
	<90%	265	8.9%	90%未満	15.8%		
	<91%	191	6.4%	90%以上	316		
	<92%	125	4.2%	92%未満	10.6%	90%以上	801
	<93%	96	3.2%	92%以上	226	95%未満	26.8%
	<94%	130	4.4%	94%未満	7.6%		
	<95%	259	8.7%	94%以上	526		
	<96%	267	8.9%	96%未満	17.6%		
	<97%	325	10.9%	96%以上	778		
<98%	453	15.2%	98%未満	26.1%			
<99%	400	13.4%	98%以上	641	95%以上	1,702	
<100%	241	8.1%	100%未満	21.5%		57.0%	
<=100%	16	0.5%	100%	0.5%			
		2,985	100%				



令和4年度発注3部関係落札率別件数・割合 (令和5年3月末)  
(落札率ベース)

【 工事 】

(随契除く)



令和4年度発注3部関係落札率別件数・割合 (令和5年3月末) 【委託】  
(落札率ベース)

(単位: 件、% 随契除く)

農政	落札率	件数	割合	落札率	件数	落札率	件数
	<70%	1	0.1%			85%未満	10
	<85%	9	1.1%	86%未満	10		1.3%
	<86%	0	0.0%		1.3%		
	<87%	0	0.0%	86%以上	0	85%以上	
	<88%	0	0.0%	88%未満	0.0%	90%未満	4
	<89%	2	0.3%	88%以上	4		0.5%
	<90%	2	0.3%	90%未満	0.5%		
	<91%	5	0.6%	90%以上	28		
	<92%	23	2.9%	92%未満	3.5%	90%以上	
	<93%	91	11.4%	92%以上	522	95%未満	643
	<94%	431	53.9%	94%未満	65.3%		80.5%
	<95%	93	11.6%	94%以上	114		
	<96%	21	2.6%	96%未満	14.3%		
	<97%	10	1.3%	96%以上	56		
	<98%	46	5.8%	98%未満	7.0%	95%以上	142
	<99%	30	3.8%	98%以上	60		17.8%
<100%	30	3.8%	100%未満	7.5%			
<=100%	5	0.6%	100%	5		0.6%	
		799	100%				

水産	落札率	件数	割合	落札率	件数	落札率	件数
	<70%	0	0.0%			85%未満	13
	<85%	13	19.4%	86%未満	13		19.4%
	<86%	0	0.0%		19.4%		
	<87%	0	0.0%	86%以上	0	85%以上	
	<88%	0	0.0%	88%未満	0.0%	90%未満	7
	<89%	1	1.5%	88%以上	7		10.4%
	<90%	6	9.0%	90%未満	10.4%		
	<91%	4	6.0%	90%以上	5		
	<92%	1	1.5%	92%未満	7.5%	90%以上	
	<93%	6	9.0%	92%以上	22	95%未満	40
	<94%	16	23.9%	94%未満	32.8%		59.7%
	<95%	13	19.4%	94%以上	17		
	<96%	4	6.0%	96%未満	25.4%		
	<97%	2	3.0%	96%以上	2		
	<98%	0	0.0%	98%未満	3.0%	95%以上	7
	<99%	1	1.5%	98%以上	1		10.4%
<100%	0	0.0%	100%未満	1.5%			
<=100%	0	0.0%	100%	0		0.0%	
		67	100%				

林務	落札率	件数	割合	落札率	件数	落札率	件数
	<70%	0	0.0%			85%未満	0
	<85%	0	0.0%	86%未満	0		0.0%
	<86%	0	0.0%		0.0%		
	<87%	1	0.6%	86%以上	1	85%以上	
	<88%	0	0.0%	88%未満	0.6%	90%未満	1
	<89%	0	0.0%	88%以上	0		0.6%
	<90%	0	0.0%	90%未満	0.0%		
	<91%	1	0.6%	90%以上	8		
	<92%	7	4.3%	92%未満	4.9%	90%以上	
	<93%	36	22.0%	92%以上	78	95%未満	122
	<94%	42	25.6%	94%未満	47.6%		74.4%
	<95%	36	22.0%	94%以上	61		
	<96%	25	15.2%	96%未満	37.2%		
	<97%	11	6.7%	96%以上	13		
	<98%	2	1.2%	98%未満	7.9%	95%以上	41
	<99%	2	1.2%	98%以上	2		25.0%
<100%	0	0.0%	100%未満	1.2%			
<=100%	1	0.6%	100%	1		0.6%	
		164	100%				

建築	落札率	件数	割合	落札率	件数	落札率	件数
	<70%	0	0.0%			85%未満	118
	<85%	118	40.1%	86%未満	124		40.1%
	<86%	6	2.0%		42.2%		
	<87%	6	2.0%	86%以上	10	85%以上	
	<88%	4	1.4%	88%未満	3.4%	90%未満	22
	<89%	4	1.4%	88%以上	6		7.5%
	<90%	2	0.7%	90%未満	2.0%		
	<91%	11	3.7%	90%以上	15		
	<92%	4	1.4%	92%未満	5.1%	90%以上	
	<93%	9	3.1%	92%以上	22	95%未満	52
	<94%	13	4.4%	94%未満	7.5%		17.7%
	<95%	15	5.1%	94%以上	23		
	<96%	8	2.7%	96%未満	7.8%		
	<97%	23	7.8%	96%以上	47		
	<98%	24	8.2%	98%未満	16.0%	95%以上	102
	<99%	17	5.8%	98%以上	13		34.7%
<100%	24	8.2%	100%未満	43.9%			
<=100%	6	2.0%	100%	6		2.0%	
		294	100%				

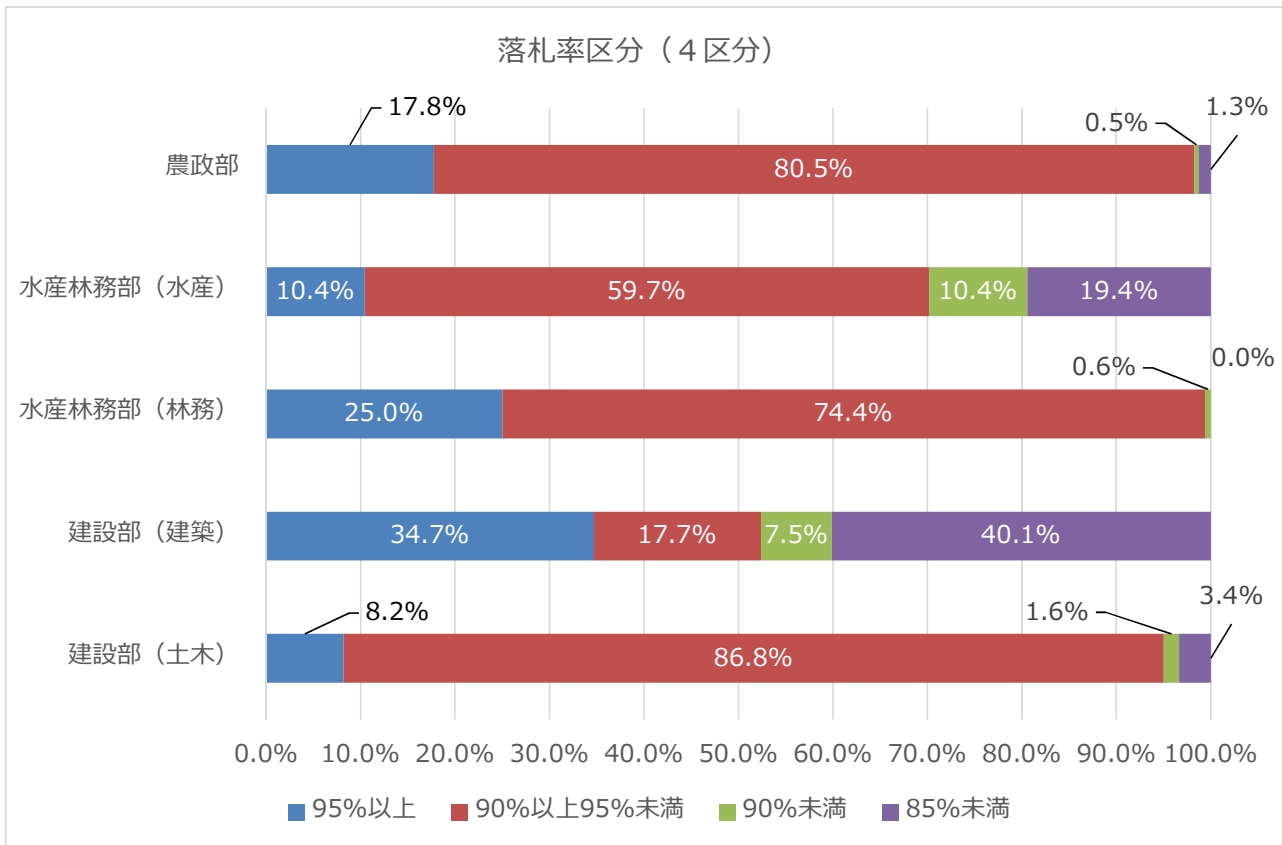
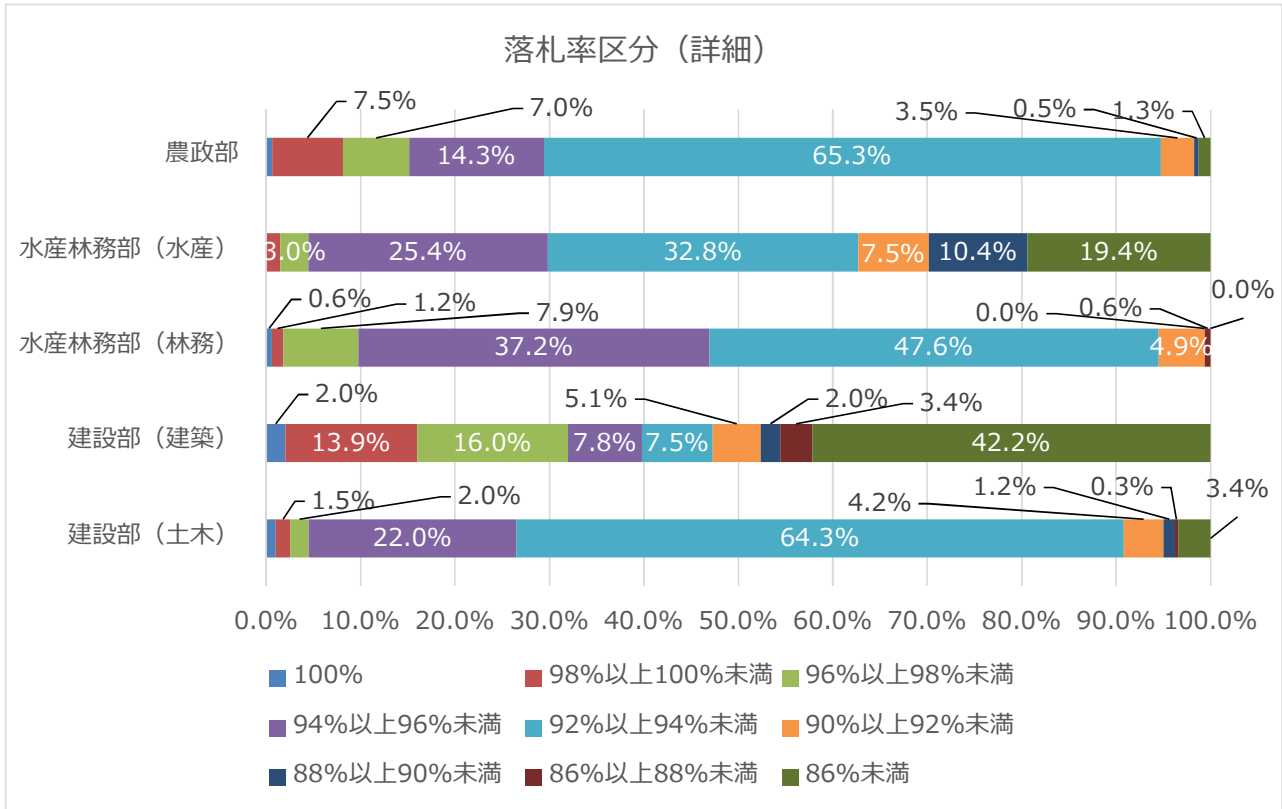
土木	落札率	件数	割合	落札率	件数	落札率	件数
	<70%	0	0.0%			85%未満	140
	<85%	140	3.4%	86%未満	143		3.4%
	<86%	3	0.1%		3.4%		
	<87%	4	0.1%	86%以上	14	85%以上	
	<88%	10	0.2%	88%未満	0.3%	90%未満	67
	<89%	15	0.4%	88%以上	50		1.6%
	<90%	35	0.8%	90%未満	1.2%		
	<91%	51	1.2%	90%以上	176		
	<92%	125	3.0%	92%未満	4.2%	90%以上	
	<93%	502	12.1%	92%以上	2673	95%未満	3,611
	<94%	2,171	52.2%	94%未満	64.3%		86.8%
	<95%	762	18.3%	94%以上	915		
	<96%	153	3.7%	96%未満	22.0%		
	<97%	57	1.4%	96%以上	82		
	<98%	25	0.6%	98%未満	2.0%	95%以上	341
	<99%	26	0.6%	98%以上	63		8.2%
<100%	37	0.9%	100%未満	1.5%			
<=100%	43	1.0%	100%	43		1.0%	
		4,159	100%				

合計	落札率	件数	割合	落札率	件数	落札率	件数
	<70%	1	0.0%			85%未満	281
	<85%	280	5.1%	86%未満	290		5.1%
	<86%	9	0.2%		5.3%		
	<87%	11	0.2%	86%以上	25	85%以上	
	<88%	14	0.3%	88%未満	0.5%	90%未満	101
	<89%	22	0.4%	88%以上	67		1.8%
	<90%	45	0.8%	90%未満	1.2%		
	<91%	72	1.3%	90%以上	232		
	<92%	160	2.9%	92%未満	4.2%	90%以上	
	<93%	644	11.7%	92%以上	3317	95%未満	4,468
	<94%	2,673	48.8%	94%未満	60.5%		81.5%
	<95%	919	16.8%	94%以上	1130		
	<96%	211	3.8%	96%未満	20.6%		
	<97%	103	1.9%	96%以上	200		
	<98%	97	1.8%	98%未満	3.6%	95%以上	633
	<99%	76	1.4%	98%以上	167		11.5%
<100%	91	1.7%	100%未満	3.0%			
<=100%	55	1.0%	100%	55		1.0%	
		5,483	100%				

令和4年度発注3部関係落札率別件数・割合（令和5年3月末）【委託】  
（落札率ベース）

【委託】

（随契除く）





## 令和4年度(2022年度) 発注一覧

### 【工事】

- |           |               |
|-----------|---------------|
| ○発注3部公共工事 | P. 1 ~ P. 29  |
| ○その他公共工事  | P. 30 ~ P. 33 |

### 【委託】

- |                 |               |
|-----------------|---------------|
| ○発注3部公共工事関係委託業務 | P. 34 ~ P. 88 |
| ○その他公共工事関係委託業務  | P. 89         |



# 令和4年度(2022年度) 工事応札者一覧

## 【工事】

### ○発注3部公共工事

農政部所管分	P. 1	～	P. 23
水産林務部所管分	P. 24	～	P. 37
建設部所管分	P. 38	～	P. 132