

二類～五類感染症及び性感染症の発生状況について

北海道感染症危機管理対策協議会
感染症流行調査専門委員会 資料

〔 とき：平成27年2月4日（水）18：00～
ところ：かでる2. 7 7階 730会議室 〕

北海道保健福祉部健康安全局地域保健課

感染症法に基づく感染症分類一覧

H27.1.21現在

類型	番号	疾病名	届出対象					届出機関	医師又は管理業者からの届出時期
			患者	軽症状病原体保有者	疑似症患者	感染症死者の死体	感染症死者の疑い者の死体		
一類 (7疾病)	(1)	エボラ出血熱	○	○	○	○	○	全医療機関	直ちに
	(2)	カサブコ出血熱	○	○	○	○	○		
	(3)	痘そう	○	○	○	○	○		
	(4)	南米出血熱	○	○	○	○	○		
	(5)	ペスト	○	○	○	○	○		
	(6)	マールブルグ病	○	○	○	○	○		
	(7)	ラッサ熱	○	○	○	○	○		
	(8)	急性灰白髄炎	○	○	○	○	○		
	(9)	麻疹	○	○	○	○	○		
	(10)	ジフテリア	○	○	○	○	○		
二類 (7疾病)	(11)	重症呼吸器症候群(病原体がインフルエンザウイルス属SARSコロナウイルスであるものに限る)	○	○	○	○	○	全医療機関	直ちに
	(12)	中東呼吸器症候群(病原体がインフルエンザウイルス属MERSコロナウイルスであるものに限る)	○	○	○	○	○		
三類 (5疾病)	(13)	鳥インフルエンザ(H5N1)	○	○	○	○	○	全医療機関	直ちに
	(14)	鳥インフルエンザ(H7N9)	○	○	○	○	○		
	(15)	コレラ	○	○	○	○	○		
	(16)	細菌性赤痢	○	○	○	○	○		
	(17)	腸管出血性大腸菌感染症	○	○	○	○	○		
四類 (43疾病)	(18)	腸チフス	○	○	○	○	○	全医療機関	直ちに
	(19)	パチフィス	○	○	○	○	○		
	(20)	急性肝炎	○	○	○	○	○		
	(21)	ウイルス性熱(ウイルス性脳炎を含む。)	○	○	○	○	○		
	(22)	A型肝炎	○	○	○	○	○		
	(23)	E型肝炎	○	○	○	○	○		
	(24)	黄熱	○	○	○	○	○		
	(25)	オウム病	○	○	○	○	○		
	(26)	オムスク出血熱	○	○	○	○	○		
	(27)	回腸熱	○	○	○	○	○		
	(28)	キヤサル森林病	○	○	○	○	○		
	(29)	○熱	○	○	○	○	○		
	(30)	狂犬病	○	○	○	○	○		
	(31)	コクシネン症	○	○	○	○	○		
	(32)	サル痘	○	○	○	○	○		
	(33)	重症熱性血小板減少症候群(病原体がレボウウイルス属SFTSウイルスであるものに限る)	○	○	○	○	○		
	(34)	腎臓性出血熱	○	○	○	○	○		
	(35)	西部ウマ脳炎	○	○	○	○	○		
	(36)	タニシ媒介脳炎	○	○	○	○	○		
	(37)	炭疽	○	○	○	○	○		
	(38)	チクングニア熱	○	○	○	○	○		
	(39)	つづが虫瘻	○	○	○	○	○		
	(40)	チング熱	○	○	○	○	○		
	(41)	東部ウマ脳炎	○	○	○	○	○		
	(42)	鳥インフルエンザ(H5N1及H7N9を除く)	○	○	○	○	○		
	(43)	ニウイルス感染症	○	○	○	○	○		
	(44)	日本紅斑熱	○	○	○	○	○		
	(45)	日本脳炎	○	○	○	○	○		
	(46)	ハンタウイルス感染症	○	○	○	○	○		
	(47)	白ウイルス病	○	○	○	○	○		
	(48)	鼻疽	○	○	○	○	○		
	(49)	ブルセラ症	○	○	○	○	○		
	(50)	ペネセラウマ脳炎	○	○	○	○	○		
	(51)	ヘンドラウイルス感染症	○	○	○	○	○		
	(52)	ネジラチフス	○	○	○	○	○		
	(53)	ネジラチフス	○	○	○	○	○		
	(54)	マダリア	○	○	○	○	○		
	(55)	野毒病	○	○	○	○	○		
	(56)	ライム病	○	○	○	○	○		
	(57)	カサカサ熱	○	○	○	○	○		
	(58)	リフトバレー熱	○	○	○	○	○		
	(59)	髄膜炎	○	○	○	○	○		
	(60)	レジオネラ症	○	○	○	○	○		
(61)	レプトスピラ症	○	○	○	○	○			
(62)	ロッキーマウンテン斑熱	○	○	○	○	○			
(63)	アメーバ赤痢	○	○	○	○	○			
(64)	ウイルス性肝炎(A型、E型肝炎を除く)	○	○	○	○	○			
(65)	カルバペネム耐性腸内細菌科細菌感染症	○	○	○	○	○			
(66)	急性脳炎	○	○	○	○	○			
(67)	カワチスネリジウム症	○	○	○	○	○			
(68)	カイクレストヤコ病	○	○	○	○	○			
(69)	劇症型溶血性レンジ球菌感染症	○	○	○	○	○			
(70)	先天性免疫不全症候群	○	○	○	○	○			
(71)	ジアルジア症	○	○	○	○	○			
(72)	慢性的インフルエンザ菌感染症	○	○	○	○	○			
(73)	慢性的髄膜炎菌感染症	○	○	○	○	○			
(74)	慢性的肺炎球菌感染症	○	○	○	○	○			
(75)	水痘(患者が入院を要すると認められる者に限る。)	○	○	○	○	○			
(76)	先天性風しん症候群	○	○	○	○	○			
(77)	梅毒	○	○	○	○	○			
(78)	播種性クリプトコックス症	○	○	○	○	○			
(79)	破傷風	○	○	○	○	○			
(80)	パノマイン耐性黄色ブドウ球菌感染症	○	○	○	○	○			
(81)	パノマイン耐性緑膿菌感染症	○	○	○	○	○			
(82)	風しん	○	○	○	○	○			
(83)	菌しん	○	○	○	○	○			
(84)	薬剤耐性アシネトバクター感染症	○	○	○	○	○			
新形インフルエンザ等感染症	(110)	新形インフルエンザ	○	○	○	○	○	直ちに	
	(111)	再興型インフルエンザ	○	○	○	○	○		
五類 (22疾病)	(85)	R5ウイルス感染症	○	○	○	○	○	7日以内	
	(86)	咽頭結膜熱	○	○	○	○	○		
	(87)	A群溶血性レンジ球菌咽頭炎	○	○	○	○	○		
	(88)	感染性胃腸炎	○	○	○	○	○		
	(89)	水痘	○	○	○	○	○		
	(90)	手足口病	○	○	○	○	○		
	(91)	伝染性紅斑	○	○	○	○	○		
	(92)	突発性発しん	○	○	○	○	○		
	(93)	百日咳	○	○	○	○	○		
	(94)	ヘルパンギーナ	○	○	○	○	○		
	(95)	流行性耳下腺炎	○	○	○	○	○		
	(96)	インフルエンザ(鳥インフルエンザ及び新形インフルエンザ等感染症を除く)	○	○	○	○	○		
	(97)	急性出血性結膜炎	○	○	○	○	○		
	(98)	流行性角結膜炎	○	○	○	○	○		
	(99)	性器クラミジア感染症	○	○	○	○	○		
	(100)	性器ヘルペスウイルス感染症	○	○	○	○	○		
	(101)	尖圭コンジローマ	○	○	○	○	○		
	(102)	淋菌感染症	○	○	○	○	○		
	(103)	クラミジア肺炎(オウム病除く)	○	○	○	○	○		
(104)	細菌性髄膜炎(インフルエンザ菌、髄膜炎菌、肺炎球菌を原因として認定された場合を除く)	○	○	○	○	○			
(105)	パニコル耐性肺炎球菌感染症	○	○	○	○	○			
(106)	マイコプラズマ肺炎	○	○	○	○	○			
(107)	細菌性髄膜炎	○	○	○	○	○			
(108)	パニコル耐性黄色ブドウ球菌感染症	○	○	○	○	○			
(109)	薬剤耐性緑膿菌感染症	○	○	○	○	○			
五類(定点)類似症	(112)	摂氏38度以上の発熱及び呼吸器症状	○	○	○	○	○	第一号類似症定点 第二号類似症定点	直ちに
	(113)	発熱及び発しん又は水痘	○	○	○	○	○		

感染症の発生状況について（平成26年）
～感染症発生動向調査～

表1-1 本道における二類感染症の発生状況

(単位：人)

区分	17	18	19	20	21	22	23	24	25	26
急性灰白髄炎	—	—	—	1	—	—	—	—	—	—
重症急性呼吸器症候群	—	—	—	—	—	—	—	—	—	—
ジフテリア	—	—	—	—	—	—	—	—	—	—
結核	830	717	747	687	676	685	623	586	553	—
鳥インフルエンザ(H5N1)	—	—	—	—	—	—	—	—	—	—
鳥インフルエンザ(H7N9)	—	—	—	—	—	—	—	—	—	—

(注) 結核については結核登録者情報システムによる新規患者数を指す。

表1-2 本道における三類感染症（腸管出血性大腸菌感染症以外）の発生状況

(単位：人)

区分	17	18	19	20	21	22	23	24	25	26
コレラ	—	—	—	—	—	—	—	—	—	—
細菌性赤痢	11	2	7	7	2	2	—	1	1	—
腸チフス	5	3	1	2	1	—	—	—	—	—
パラチフス	—	—	—	—	—	—	—	1	1	—
計	16	5	8	9	3	2	0	2	2	0

表1-3 本道における腸管出血性大腸菌感染症の発生状況

(単位：人)

区分	17	18	19	20	21	22	23	24	25	26
○ 1 5 7	110	53	51	83	68	136	94	258	148	93
○ 1 1	—	—	—	—	—	—	—	1	—	—
○ 8	—	—	—	—	—	—	—	—	1	—
○ 1 1	—	—	—	—	—	—	—	1	—	—
○ 1 8	—	—	—	—	—	—	1	—	—	—
○ 2 0	—	—	—	—	—	—	1	—	—	—
○ 2 5	—	—	—	—	—	—	—	—	1	—
○ 2 6	65	13	43	25	11	17	18	9	20	79
○ 2 8	—	—	—	1	—	—	1	—	—	—
○ 5 5	—	—	1	—	—	—	—	—	—	—
○ 6 3	—	—	1	1	1	1	—	1	—	—
○ 7 4	—	—	—	1	—	—	—	—	—	—
○ 9 1	5	1	1	2	3	16	1	4	3	7
○ 1 0 3	—	1	3	2	—	7	5	3	19	3
○ 1 1 1	4	6	2	1	1	7	5	12	—	5
○ 1 1 5	—	—	—	1	1	1	1	2	—	—
○ 1 1 9	—	—	—	—	—	—	—	—	—	—
○ 1 2 1	—	4	4	1	1	1	1	3	—	3
○ 1 2 4	—	—	—	—	—	—	3	—	—	—
○ 1 2 6	—	—	1	—	—	—	—	—	—	1
○ 1 2 8	—	3	1	—	2	1	—	3	2	1
○ 1 4 5	—	—	—	2	1	8	2	—	1	4
○ 1 4 6	—	—	—	—	—	—	—	—	1	—
○ 1 5 3	—	—	1	—	—	—	—	—	—	—
○ 1 6 4	1	—	—	—	—	—	—	—	—	—
○ 1 6 5	—	1	—	1	—	—	2	—	2	—
○ 1 6 8	—	—	—	—	—	—	—	—	1	—
○ 1 7 8	—	1	—	—	—	—	—	—	—	—
判別不能	4	—	—	—	4	6	5	38	8	6
計	189	83	109	121	93	201	140	335	207	202
全国比(%)	5.30	2.18	2.37	2.81	2.42	4.89	3.59	8.94	5.13	4.89

(参考) 過去の主な集団感染事例

年度	発生日	保健所	血清型	患者数等	施設等	備考
17	6月	浦河	O157	42名	介護保険施設	入所者4名死亡
	6月	札幌市	O26	22名	保育所	
	7月	岩見沢市	O26	9名	介護保険施設	
	7月	札幌市	O157	9名	スポーツ教室	
	9月	札幌市	O26	6名	保育所	
19	10-11月	札幌市	O157	10名	保育所	
20	9月	札幌市	O26	17名	幼稚園	家族2次感染含む
	10月	室蘭市	O157	10名	保育所	家族2次感染含む
21	8月	函館市	O157	5名	高齢者下宿	1名死亡
22	4月	札幌市	O157	5名	動物ふれあいイベント	
	7月	苫小牧	O157	28名	社会福祉施設	1名 HUS 併発
23	8月	北見	O157	5名	保育所	
	8月	帯広	O157	11名	介護保険施設	
24	12月	網走	O157	7名	小学校	家族2次感染含む
	8月	紋別	O157	15名	イベント	1名 HUS 併発
	8月	網走	不明	16名	矯正施設	
	8月	苫小牧	O157	13名	介護保険施設	
	8月	江別	O157	18名	介護保険施設	3名死亡
25	8月	江別	O157	12名	介護保険施設	
	8月	札幌市	O103	14名	保育施設	
	8月	帯広	O157	22名	社会福祉施設	
	8月	帯広	O157	14名	社会福祉施設	
26	11月	札幌市	O157	9名	宿泊施設	家族2次感染含む
	7月	帯広	O26	55名	保育所	家族2次感染含む

表1-4 本道における四類感染症(43疾患)の届出状況

(単位:人)

区分	年次	17	18	19	20	21	22	23	24	25	26
E型肝炎※1		10	20	11	16	23	30	14	40	26	19
ウエストナイル熱		—	—	—	—	—	—	—	—	—	—
A型肝炎※1		17	14	11	7	1	5	1	3	4	5
エキノコックス症		16	12	22	22	24	18	21	15	16	16
黄熱		—	—	—	—	—	—	—	—	—	—
オウム病		1	—	1	1	2	—	—	—	—	—
オムスク出血熱※2		—	—	—	—	—	—	—	—	—	—
回歸熱		—	—	—	—	—	—	—	—	1	—
キャサナル森林病※2		—	—	—	—	—	—	—	—	—	—
Q熱		1	—	—	—	—	—	—	1	1	—
狂犬病		—	—	—	—	—	—	—	—	—	—
コクシジオイデス症		—	—	—	—	—	—	—	—	—	—
サル痘※1		—	—	—	—	—	—	—	—	—	—
重症熱性血小板減少症候群※4		—	—	—	—	—	—	—	—	—	—
腎症候性出血熱		—	—	—	—	—	—	—	—	—	—
西部ウマ脳炎※2		—	—	—	—	—	—	—	—	—	—
タニ媒介脳炎※2		—	—	—	—	—	—	—	—	—	—
炭疽		—	—	—	—	—	—	—	—	—	—
チクングニア熱※3		—	—	—	—	—	—	—	—	—	—
つつが虫病		—	—	—	1	—	—	—	—	—	—
デング熱		2	1	—	—	—	1	10	5	4	3
東部ウマ脳炎		—	—	—	—	—	—	—	—	—	—
鳥インフルエンザ※1		—	—	—	—	—	—	—	—	—	—
ニバウイルス感染症※1		—	—	—	—	—	—	—	—	—	—
日本紅斑熱		—	—	—	—	—	—	—	—	—	—
日本脳炎		—	—	—	—	—	—	—	—	—	—
ハンタウイルス肺症候群		—	—	—	—	—	—	—	—	—	—
Bウイルス病		—	—	—	—	—	—	—	—	—	—
鼻疽※2		—	—	—	—	—	—	—	—	—	—
ブルセラ症		—	1	—	—	—	—	—	—	—	—
ベネズエラウマ脳炎※2		—	—	—	—	—	—	—	—	—	—
ヘンドラウイルス感染症※2		—	—	—	—	—	—	—	—	—	—
発しんチフス		—	—	—	—	—	—	—	—	—	—
ポツリヌス症		—	—	—	—	—	—	—	—	—	—
マラリア		1	—	1	—	—	1	1	3	2	3
野兔病※1		—	—	—	—	—	—	—	—	—	—
ライム病		1	3	4	1	3	3	2	5	6	9
リッサウイルス感染症※1		—	—	—	—	—	—	—	—	—	—
リフトバレー熱※2		—	—	—	—	—	—	—	—	—	—
類鼻疽※2		—	—	—	—	—	1	1	—	—	—
レジオネラ症		9	24	33	34	20	23	21	39	33	29
レプトスピラ症※1		—	—	—	—	—	—	—	—	—	—
ロッキー山紅斑熱		—	—	—	—	—	—	—	—	—	—

※1 平成15年11月届出対象に追加(8疾病)

※2 平成19年4月届出対象に追加(11疾病)

※3 平成23年2月届出対象に追加(1疾病)

※4 平成25年3月届出対象に追加(1疾病)

表1-5 本道における五類感染症（全数把握18疾患）の届出状況

(単位：人)

区分	年次	17	18	19	20	21	22	23	24	25	26
アメーバ赤痢		13	24	26	22	22	18	16	26	27	23
ウイルス性肝炎（E、A型を除く）※1		10	4	5	3	5	2	4	5	7	3
カルバペネム耐性腸内細菌感染症※6											1
急性脳炎※3		3	8	12	12	25	2	6	12	15	20
クリプトスポリジウム症		4	3	—	—	2	3	1	0	10	3
クロイツフェルト・ヤコブ病		8	9	3	6	1	9	9	9	5	7
劇症型溶血性レンサ球菌感染症		1	9	6	1	4	1	8	12	5	12
後天性免疫不全症候群		21	28	23	28	34	21	27	28	36	28
ジアルジア症		3	1	1	2	3	—	1	1	1	1
侵襲性インフルエンザ菌感染症※3										2	5
侵襲性髄膜炎菌感染症※5										—	1
侵襲性肺炎球菌感染症※5										32	60
水痘（入院例）※6											7
先天性風しん症候群		—	—	—	—	—	—	—	—	—	—
梅毒		10	9	12	13	14	7	21	25	23	57
播種性クリプトコックス症※6											—
破傷風		4	7	5	11	8	3	7	9	9	10
バンコマイシン耐性黄色ブドウ球菌感染症※3		—	—	—	—	—	—	—	—	—	—
バンコマイシン耐性腸球菌感染症		—	4	1	4	9	4	1	—	1	—
風しん※4					11	4	—	20	21	109	4
麻疹※4					1,462	17	5	8	1	2	13
薬剤耐性アシネトバクター感染症※6											—
計		77	106	94	1,576	148	75	129	149	284	255

※1 平成11年4月～平成15年10月はE、A型ウイルス性肝炎を含む

※2 平成11年4月～平成15年10月4類定点把握、平成15年11月以降5類全数把握

※3 平成15年11月届出対象に追加

※4 平成11年4月から定点把握、平成20年1月から全数把握

※5 平成25年4月届出対象に追加

※6 平成26年9月届出対象に追加

図1-1. 咽頭結膜熱（全国）

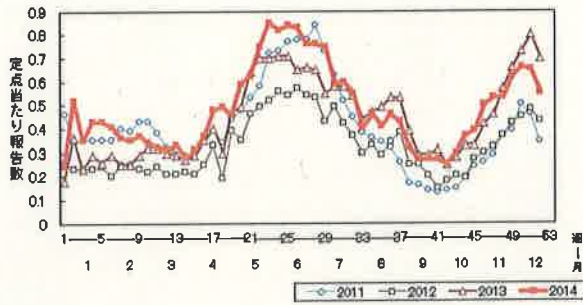


図1-2. 咽頭結膜熱（全道）

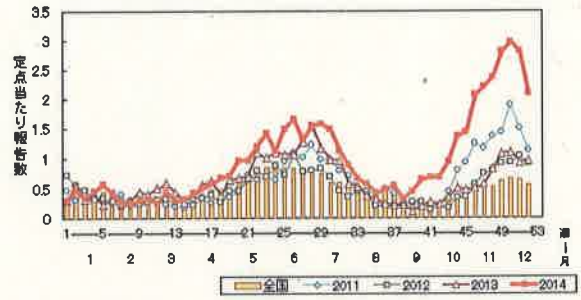


図2-1. A群溶血性レンサ球菌咽頭炎（全国）

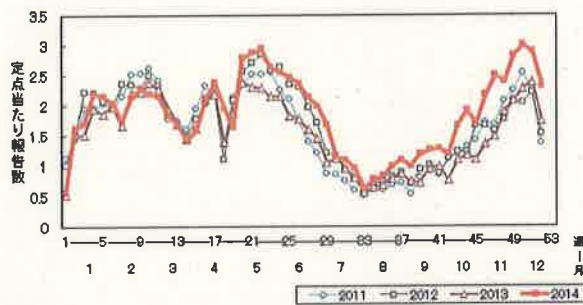


図2-2. A群溶血性レンサ球菌咽頭炎（全道）

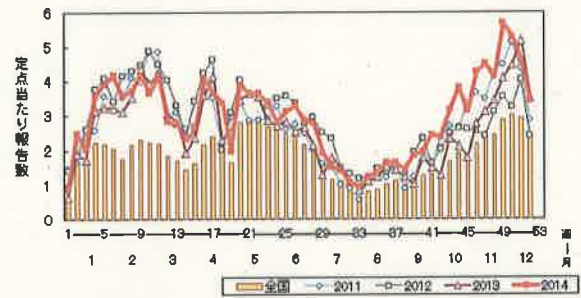


図3-1. 感染性胃腸炎（全国）

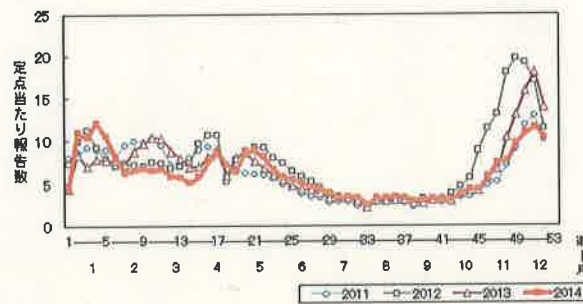


図3-2. 感染性胃腸炎（全道）

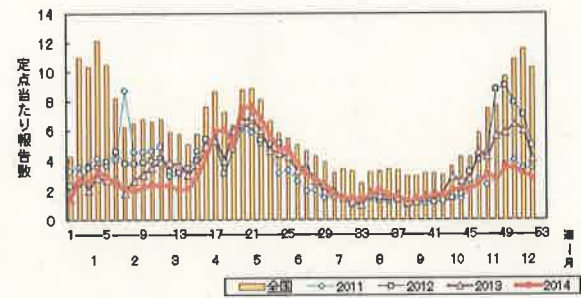


図4-1. 水痘（全国）

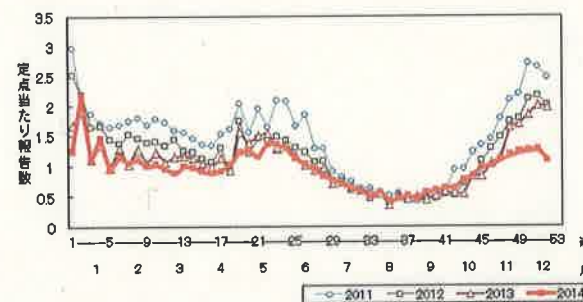


図4-2. 水痘（全道）

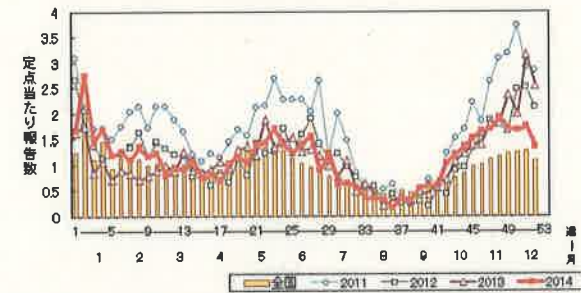


図5-1. 手足口病（全国）

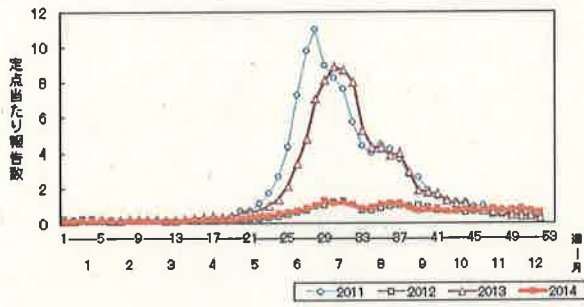


図5-2. 手足口病（全道）

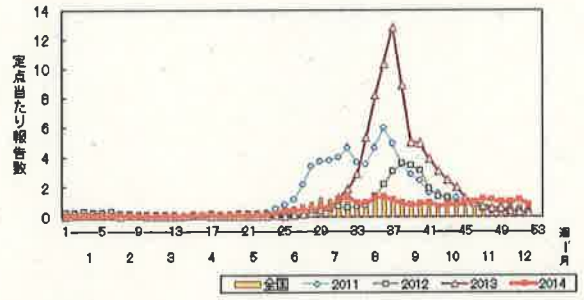


図6-1. 伝染性紅斑（全国）

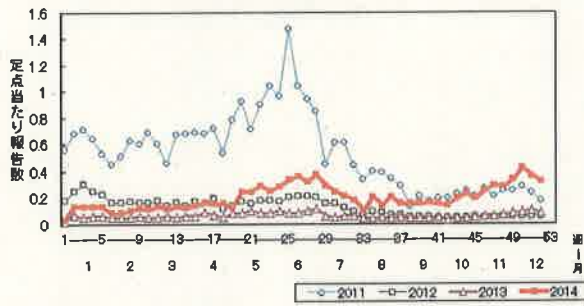


図6-2. 伝染性紅斑（全道）

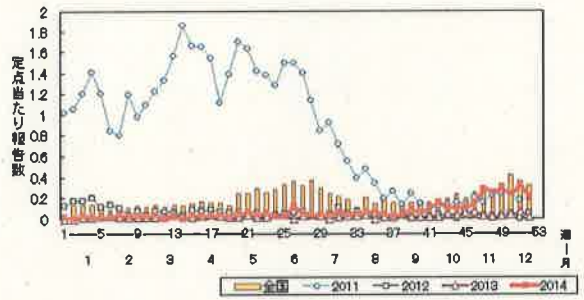


図7-1. 突発性発しん（全国）

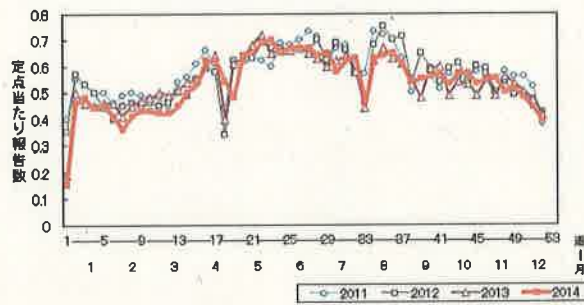


図7-2. 突発性発しん（全道）

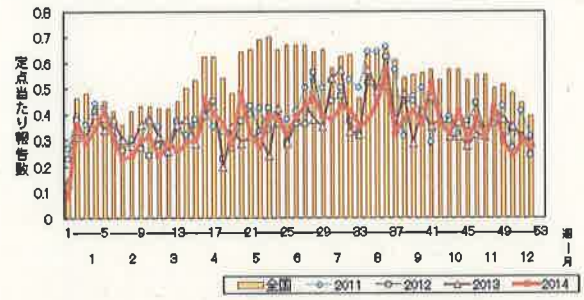


図8-1. 百日咳（全国）

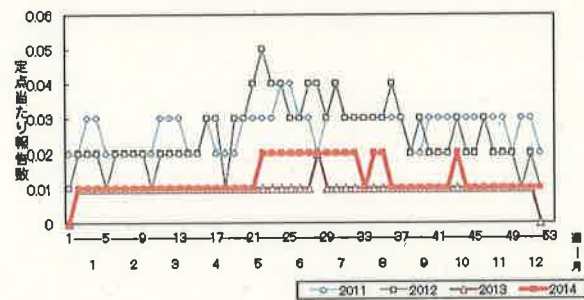


図8-2. 百日咳（全道）

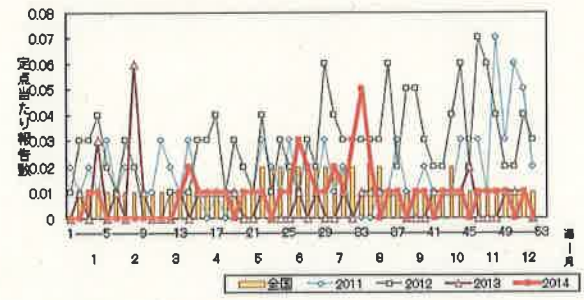


図9-1. ヘルパンギーナ（全国）

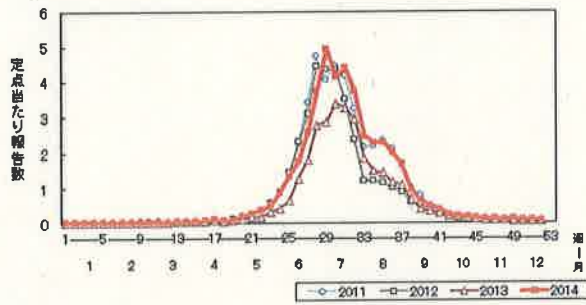


図9-2. ヘルパンギーナ（全道）

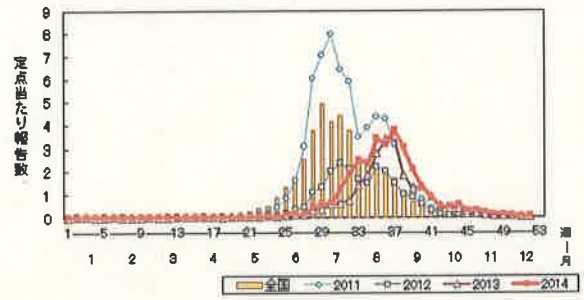


図10-1. 流行性耳下腺炎（全国）

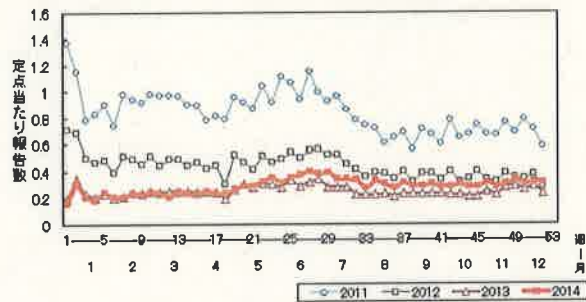


図10-2. 流行性耳下腺炎（全道）

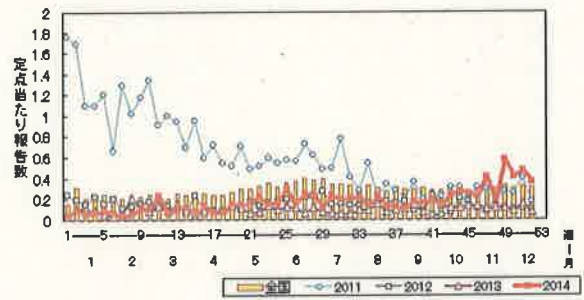


図11-1. R S ウイルス感染症（全国）

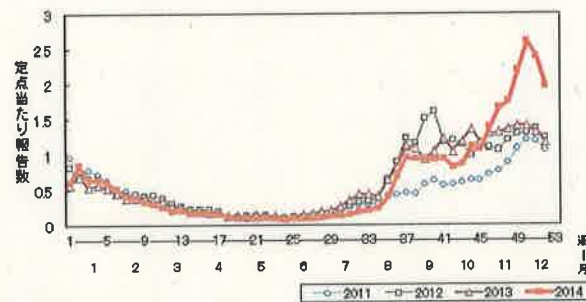


図11-2. R S ウイルス感染症（全道）

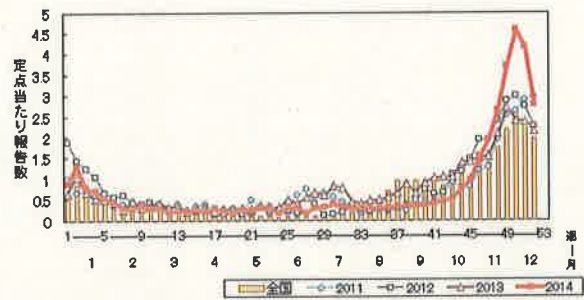


図12-1. 急性出血性結膜炎（全国）

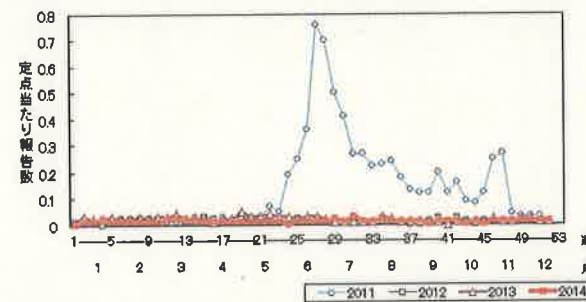


図12-2. 急性出血性結膜炎（全道）

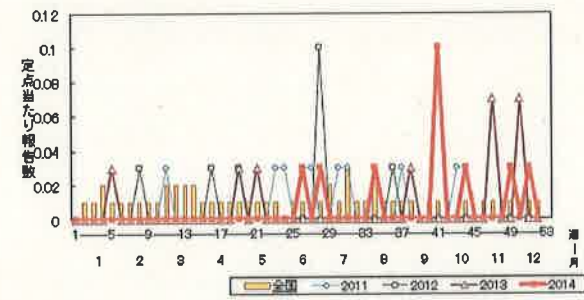


図13-1. 流行性角結膜炎（全国）

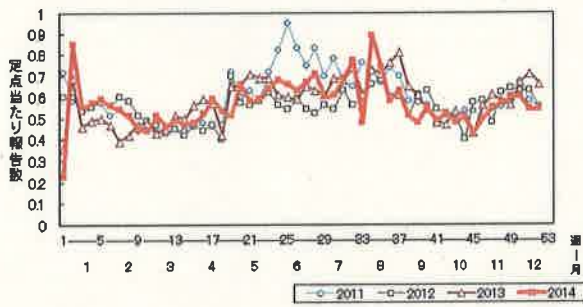


図13-2. 流行性角結膜炎（全道）

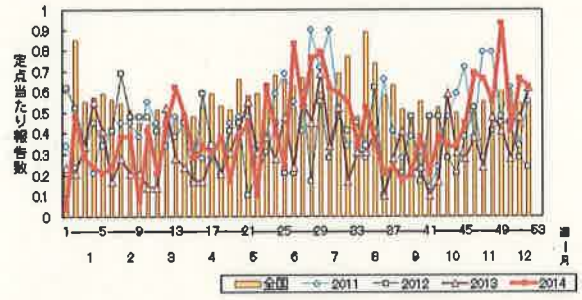


図14-1. 細菌性髄膜炎（全国）

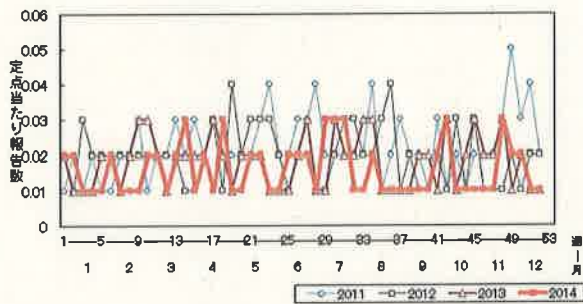


図14-2. 細菌性髄膜炎（全道）

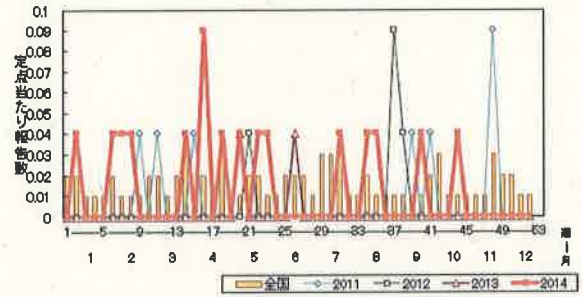


図15-1. 無菌性髄膜炎（全国）

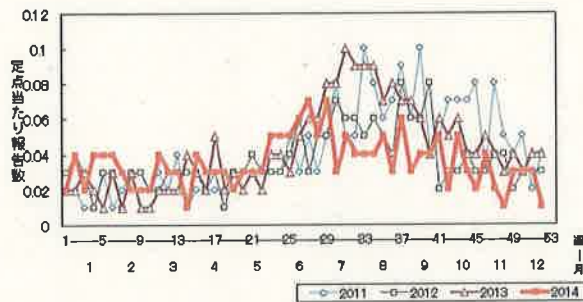


図15-2. 無菌性髄膜炎（全道）

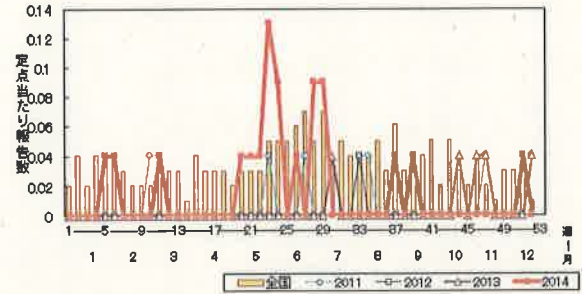


図16-1. マイコプラズマ肺炎（全国）

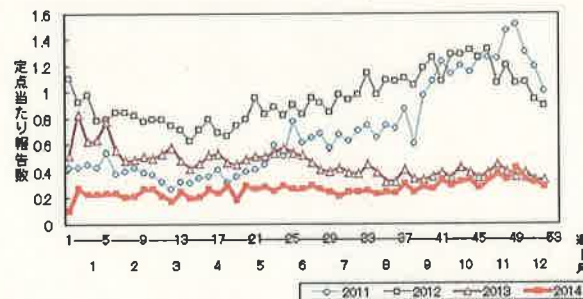


図16-2. マイコプラズマ肺炎（全道）

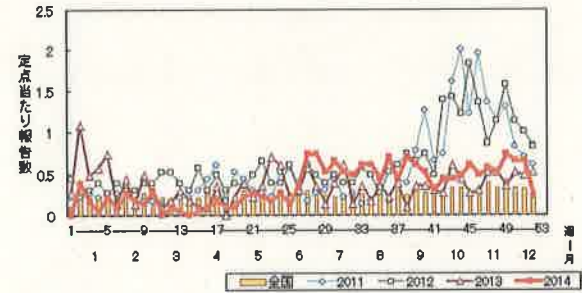


図17-1. クラミジア肺炎（全国）

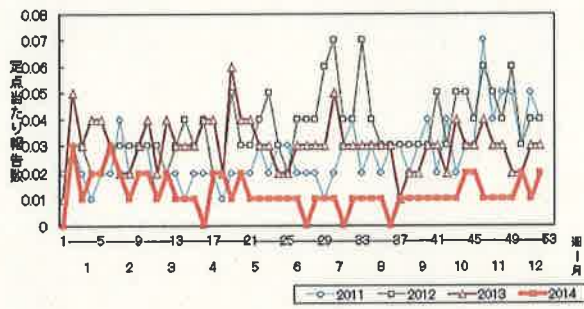
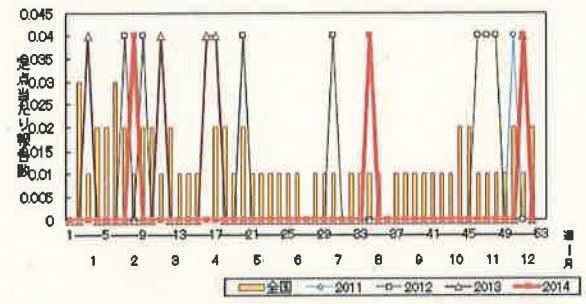
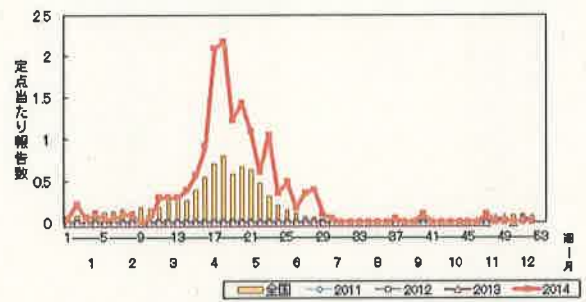
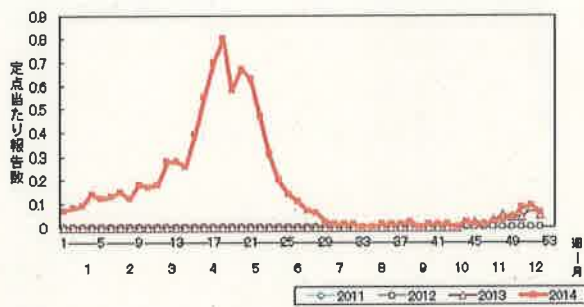


図17-2. クラミジア肺炎（全道）



感染性胃腸炎（病原体がロタウイルスであるものに限る。）



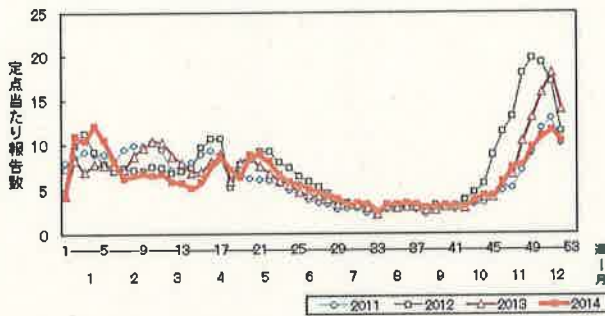
北海道における感染性胃腸炎*の発生状況等

*ノロウイルスは感染性胃腸炎の原因となる病原体の一つであり、ノロウイルス以外の原因による報告数も含む。

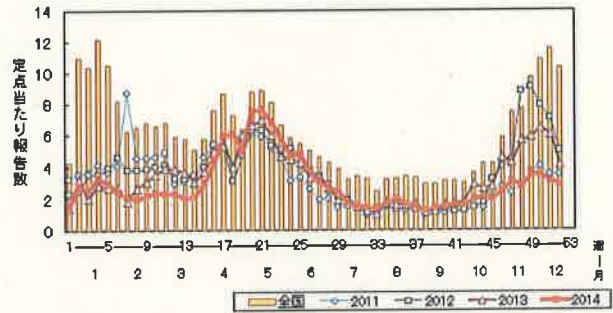
1 感染症発生動向調査に基づく感染性胃腸炎の定点医療機関あたりの報告数

(1) 定点医療機関あたりの報告数

【全国】



【北海道】



(2) 累積患者数(人)

	H17	H18	H19	H20	H21	H22	H23	H24	H25	H26
全国	936,824	1,144,923	985,666	1,051,161	811,493	1,233,696	977,271	1,225,390	1,066,126	999,480
北海道	19,162	24,832	21,305	18,806	15,261	24,365	23,334	26,765	24,803	21,924

注) 北海道立衛生研究所感染症情報センターHPから

2 北海道における集団感染性胃腸炎発生状況*

* 道が施設側の通報に基づき調査を実施し、集団発生事例として把握しているものを計上(札幌市を除く)

(1) 年別発生状況

	H14	H15	H16	H17	H18	H19	H20	H21	H22	H23	H24	H25	H26
発生件数(件)	12	19	81	81	231	216	100	92	143	102	206	210	138
有症者数(人)	508	732	3,217	2,447	7,594	6,410	3,457	2,231	3,868	3,015	4,987	4,878	3,004

(2) 月別発生状況

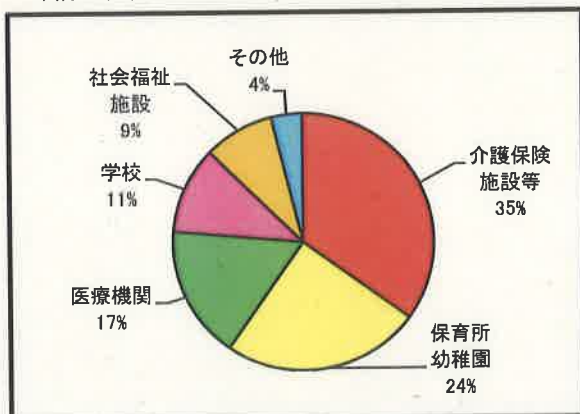
	1月	2月	3月	4月	5月	6月	7月	8月	9月	10月	11月	12月
H26 件数	22	24	15	10	15	20	1	2	4	4	2	19
H26 有症者数	379	449	325	216	326	607	19	33	58	93	38	461
H25 件数	50	23	29	14	13	6	5	2	4	7	27	30
H25 有症者数	1,239	544	539	260	331	217	112	23	122	176	613	702
H13-H24 件数	208	139	107	83	59	29	8	2	2	19	154	284
H13-H24 有症者数	6,252	4,168	3,399	2,240	1,709	832	297	53	169	731	5,205	8,983

(3) 施設別発生状況

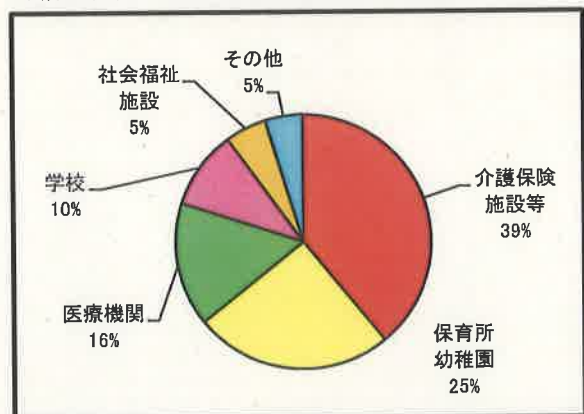
	H13-22		H23		H24		H25		H26		計	
	件数	有症者数	件数	有症者数	件数	有症者数	件数	有症者数	件数	有症者数	件数	有症者数
保育所・幼稚園	187	5,913	35	1,086	80	2,051	53	1,178	51	1,053	406	11,281
学校(小・中・高・ほか)	99	3,966	20	769	21	645	21	731	20	684	181	6,795
介護保険施設等	357	10,119	27	680	70	1,438	82	1,888	42	763	578	14,888
社会福祉施設	110	3,075	10	257	6	127	11	240	8	148	145	3,847
医療機関	204	6,542	9	187	20	518	33	653	9	179	275	8,079
その他(宿泊施設ほか)	35	1,408	1	36	9	208	10	188	8	177	63	2,017

(4) 施設別発生割合

平成13年1月～平成26年12月感染性胃腸炎集団発生施設



平成26年1月～12月感染性胃腸炎集団発生施設



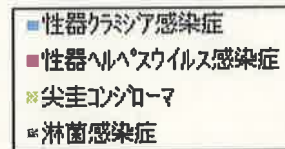
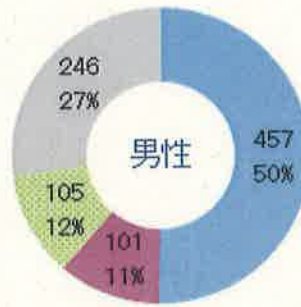
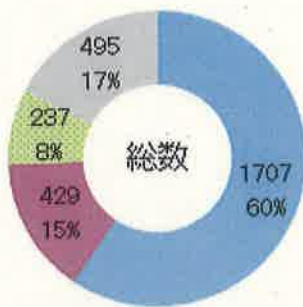
STD (性感染症) 累積報告数 (発生比率)

2014年(平成26年)

総数 2, 868件

男性 909件

女性 1, 959件

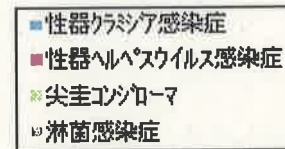
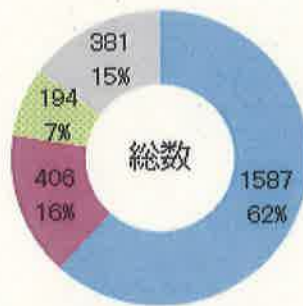


2013年(平成25年)

総数 2, 568件

男性 823件

女性 1, 745件

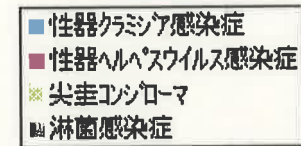


2012年(平成24年)

総数 2, 704件

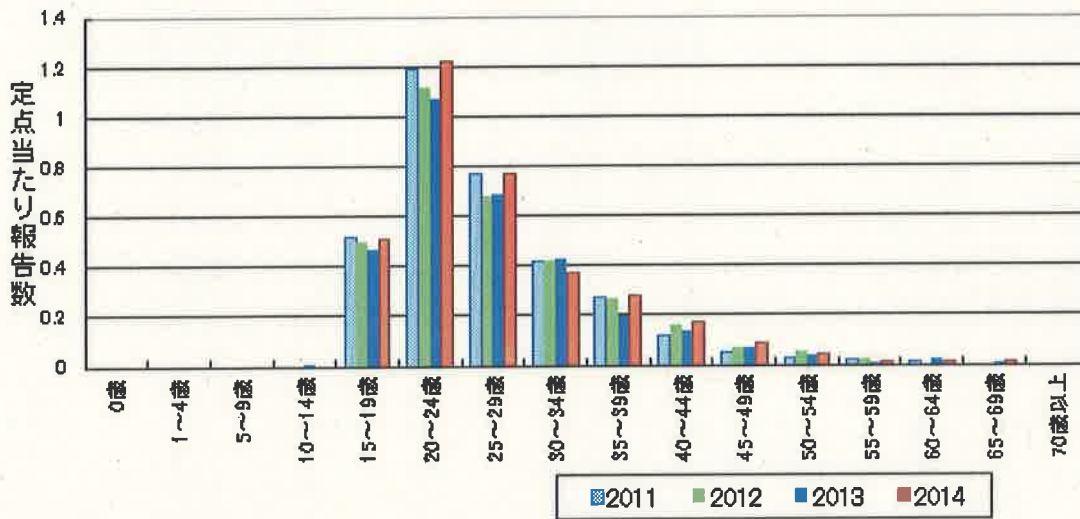
男性 800件

女性 1, 904件

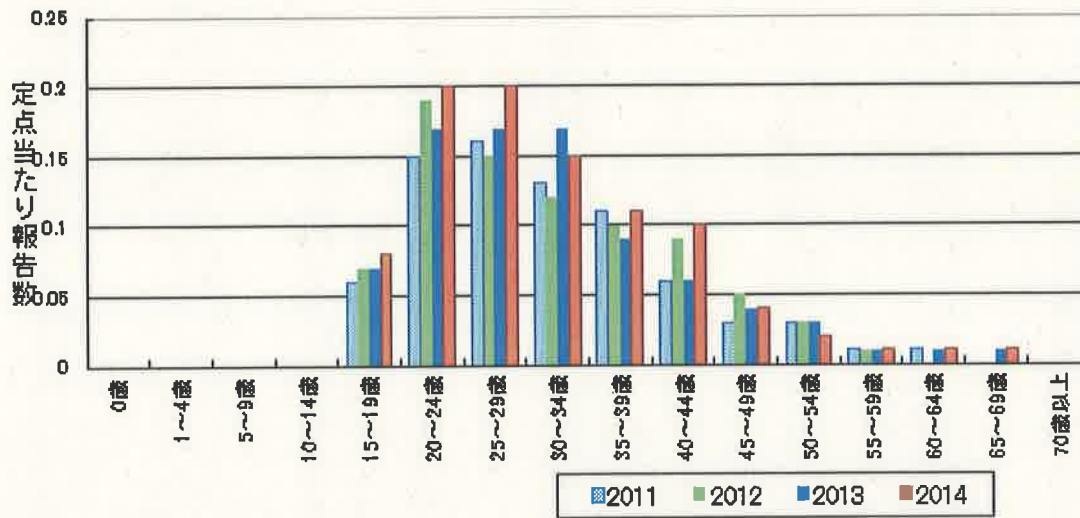


性器クラミジア感染症 定点当たり報告数 年齢階級別・年平均

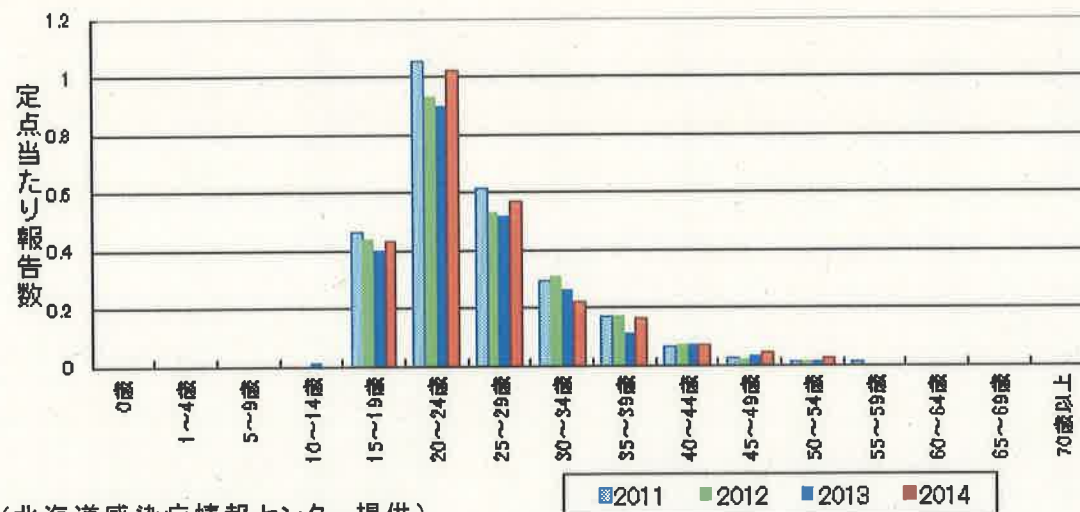
全体



男性



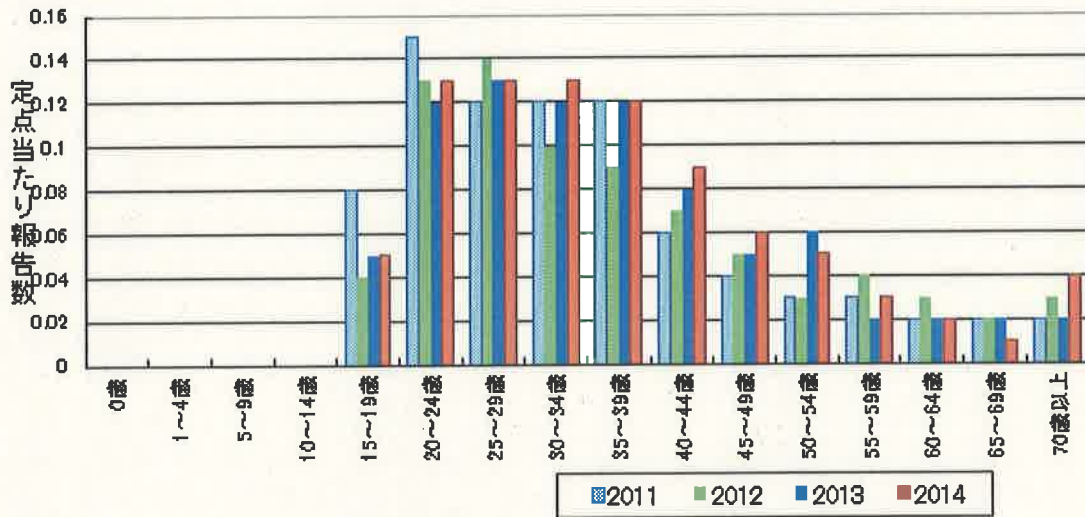
女性



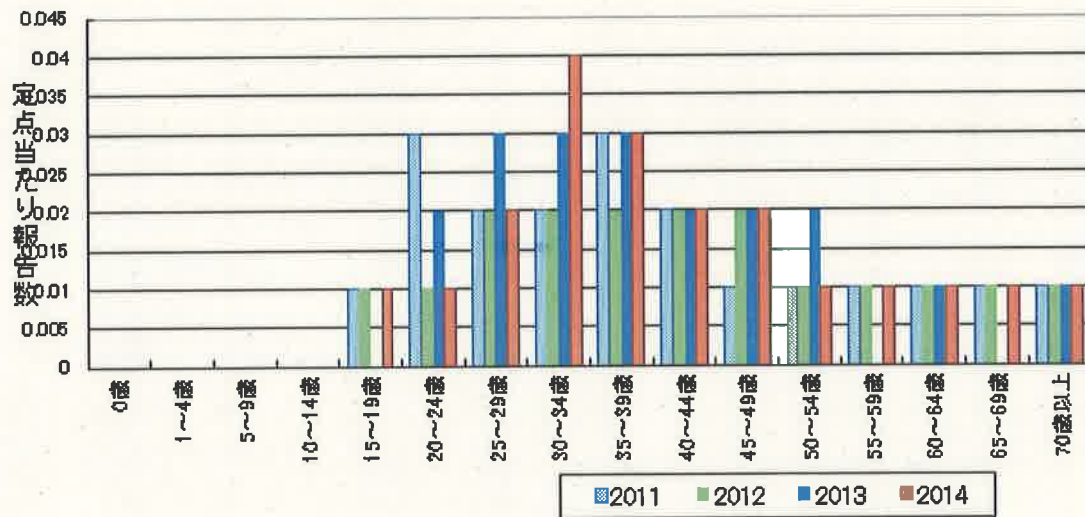
(北海道感染症情報センター提供)

性器ヘルペスウイルス感染症 定点当たり報告数 年齢階級別・年平均

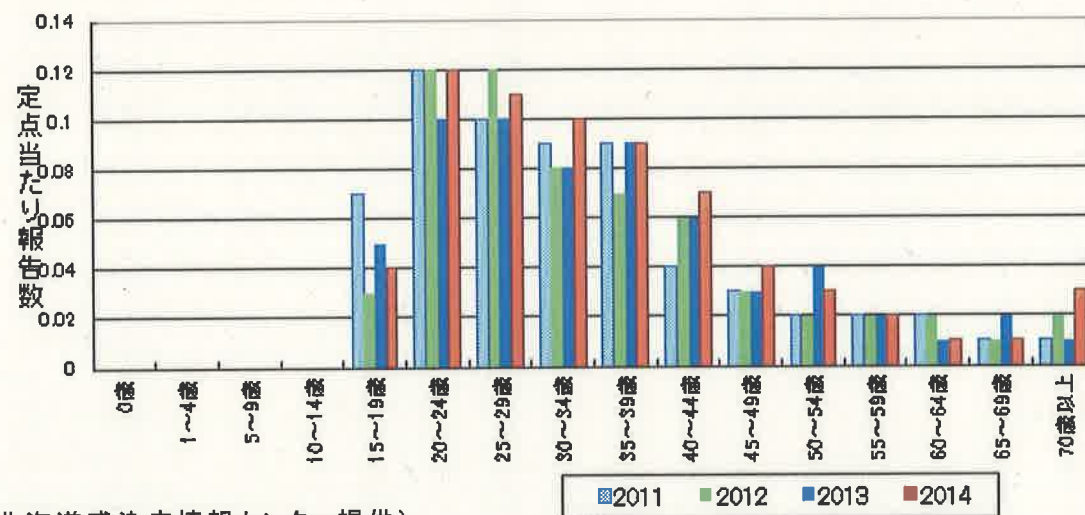
全体



男性

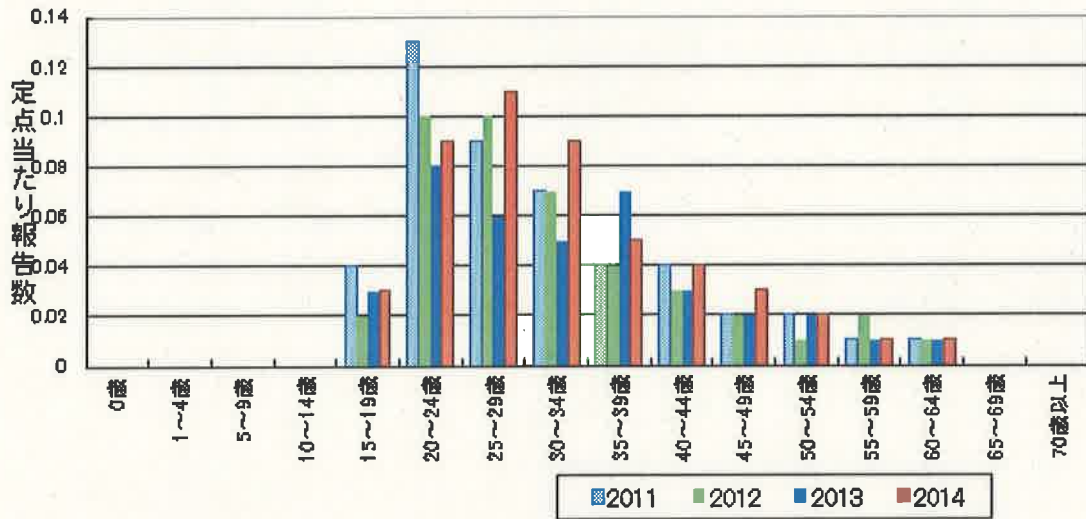


女性

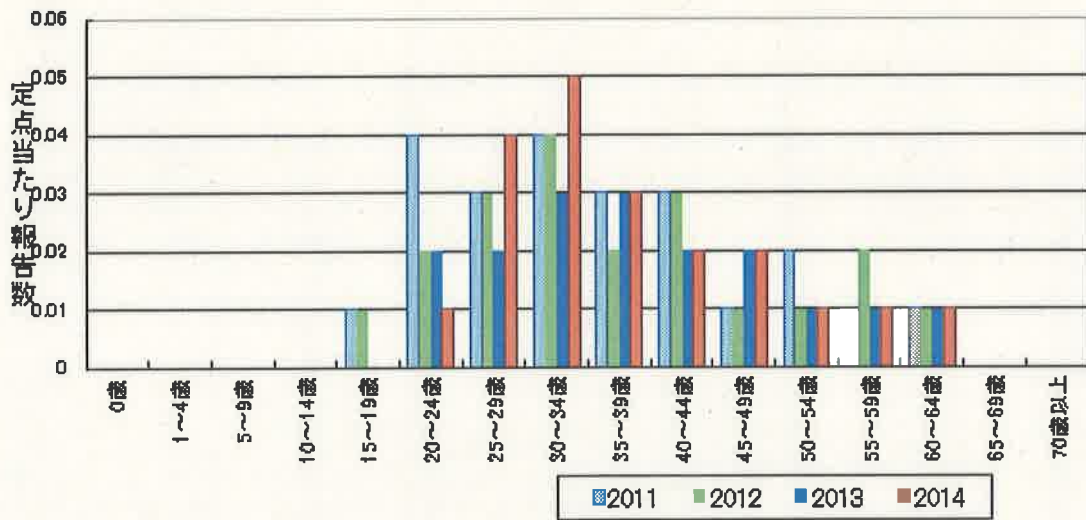


(北海道感染症情報センター提供)

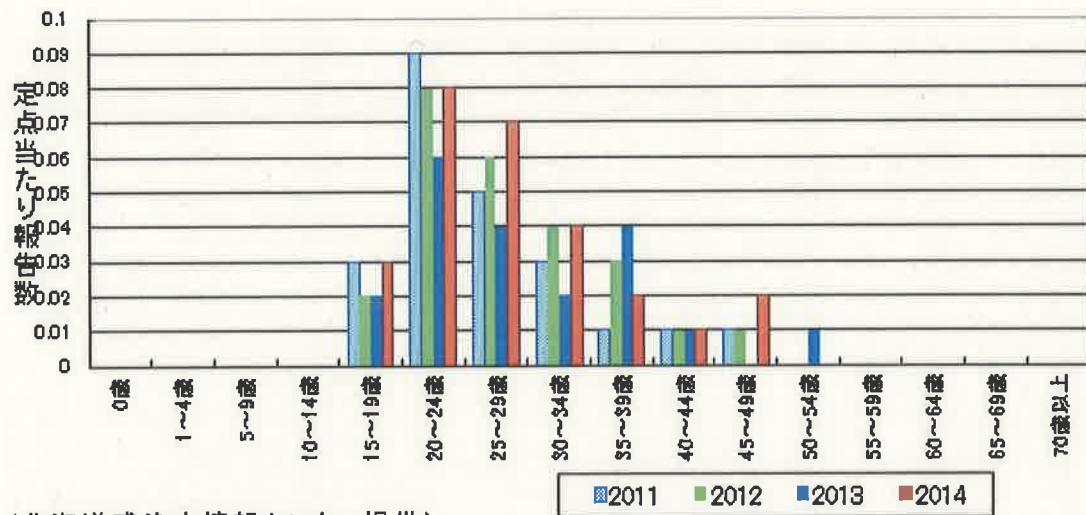
全体



男性



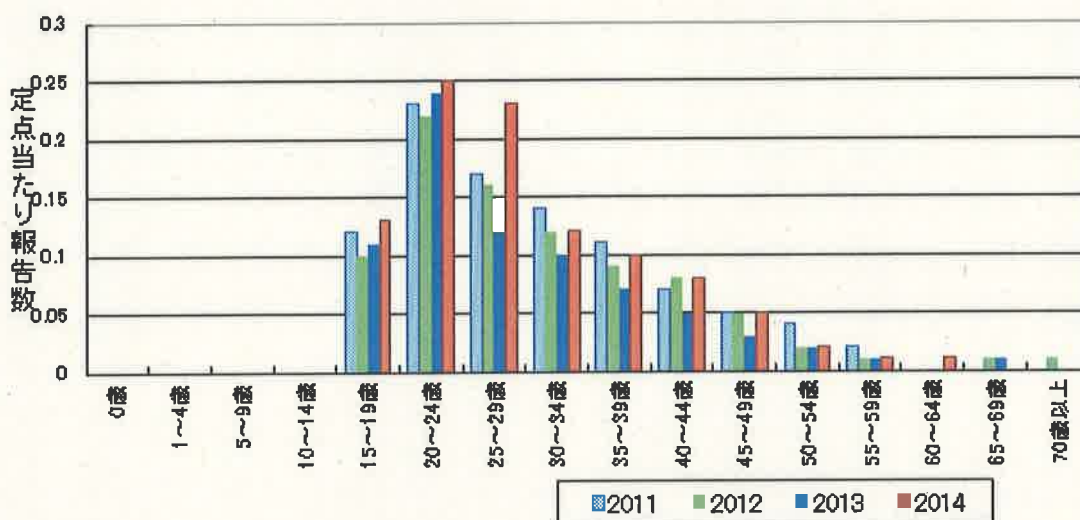
女性



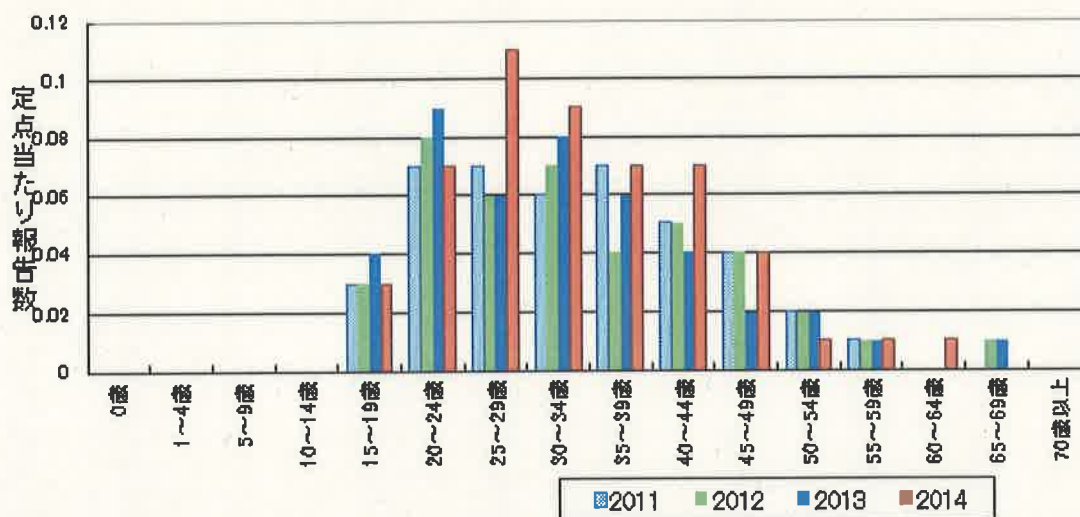
(北海道感染症情報センター提供)

淋菌感染症 定点当たり報告数 年齢階級別・年平均

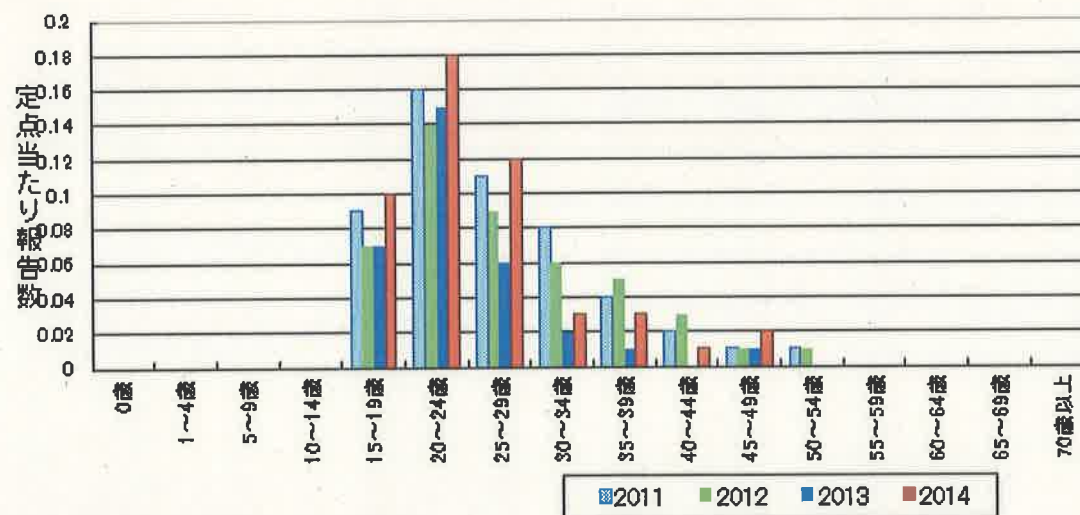
全体



男性



女性



(北海道感染症情報センター提供)