

# 平成26年度中山間地域等直接支払交付金の実施状況【概要】

## 1 実施市町村数及び協定締結数

平成26年度に中山間地域等直接支払交付金を交付した市町村は、平成25年度と同じ97市町村となりました。

協定締結数については、既存の協定の分割や統廃合はなく、全体の協定数は356協定となりました。

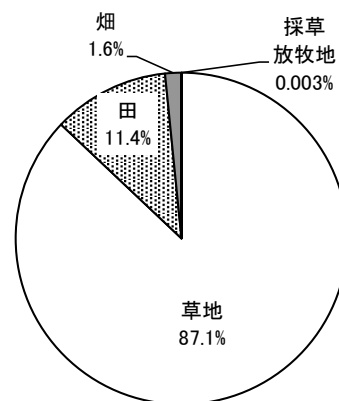
| 区分    | 平成25年度 |      |       |      |        | 平成26年度 |      |       |      |        | 増減 |      |      |
|-------|--------|------|-------|------|--------|--------|------|-------|------|--------|----|------|------|
|       | 計      | 通常単価 | 構成比   | 8割単価 | 構成比    | 計      | 通常単価 | 構成比   | 8割単価 | 構成比    | 計  | 通常単価 | 8割単価 |
| 市町村数  | 97     |      |       |      |        | 97     |      |       |      |        | 0  |      |      |
| 集落協定数 | 355    | 298  | 83.9% | 57   | 16.1%  | 355    | 298  | 83.9% | 57   | 16.1%  | 0  | 0    | 0    |
| 個別協定数 | 1      | 0    | 0.0%  | 1    | 100.0% | 1      | 0    | 0.0%  | 1    | 100.0% | 0  | 0    | 0    |
| 合計    | 356    | 298  | 83.7% | 58   | 16.3%  | 356    | 298  | 83.7% | 58   | 16.3%  | 0  | 0    | 0    |

## 2 交付面積

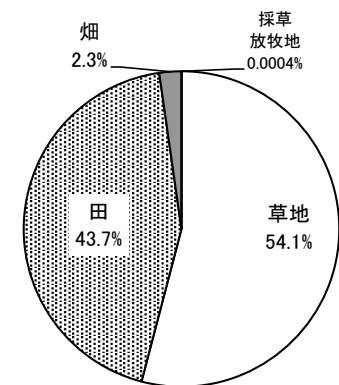
交付面積は平成25年度から768ha(0.2%)減少し、328,659haとなりました。(単位:ha)

| 地目    | 交付基準            | 平成25年度  |        | 平成26年度  |        | 増減    |       |
|-------|-----------------|---------|--------|---------|--------|-------|-------|
|       |                 | 面積      | 構成比    | 面積      | 構成比    | 面積    | 増減率   |
| 田     |                 | 37,331  | 11.3%  | 37,314  | 11.4%  | △ 17  | 0.0%  |
|       | 急傾斜             | 4,930   | 1.5%   | 4,929   | 1.5%   | △ 1   | 0.0%  |
|       | 緩傾斜             | 32,354  | 9.8%   | 32,338  | 9.8%   | △ 16  | 0.0%  |
|       | 高齢化率・耕作放棄率の高い農地 | 47      | 0.01%  | 47      | 0.01%  | 0     | 0.0%  |
| 畑     |                 | 5,196   | 1.6%   | 5,202   | 1.6%   | 6     | 0.1%  |
|       | 急傾斜             | 51      | 0.02%  | 51      | 0.02%  | 0     | 0.0%  |
|       | 緩傾斜             | 5,108   | 1.6%   | 5,114   | 1.6%   | 6     | 0.1%  |
|       | 高齢化率・耕作放棄率の高い農地 | 37      | 0.01%  | 37      | 0.01%  | 0     | 0.0%  |
| 草地    |                 | 286,889 | 87.1%  | 286,132 | 87.1%  | △ 757 | -0.3% |
|       | 急傾斜             | 815     | 0.2%   | 808     | 0.2%   | △ 7   | -0.9% |
|       | 緩傾斜             | 9,263   | 2.8%   | 9,250   | 2.8%   | △ 13  | -0.1% |
|       | 高齢化率・耕作放棄率の高い農地 | 82      | 0.02%  | 82      | 0.02%  | 0     | 0.0%  |
|       | 草地比率の高い草地※      | 276,729 | 84.0%  | 275,992 | 84.0%  | △ 737 | -0.3% |
| 採草放牧地 |                 | 11      | 0.003% | 11      | 0.003% | 0     | 0.0%  |
|       | 緩傾斜             | 11      | 0.003% | 11      | 0.003% | 0     | 0.0%  |
| 合計    |                 | 329,427 | 100.0% | 328,659 | 100.0% | △ 768 | -0.2% |

地目別交付面積の割合



地目別交付金額の割合

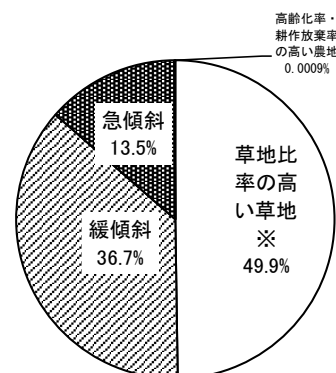


## 3 交付金額

交付金額は平成25年度から1,316万円(0.2%)減少し、82億2,924万円となりました。(単位:万円)

| 地目    | 交付基準            | 平成25年度  |         | 平成26年度  |         | 増減      |       |
|-------|-----------------|---------|---------|---------|---------|---------|-------|
|       |                 | 金額      | 構成比     | 金額      | 構成比     | 金額      | 増減率   |
| 田     |                 | 359,468 | 43.6%   | 359,331 | 43.7%   | △ 138   | 0.0%  |
|       | 急傾斜             | 102,317 | 12.4%   | 102,311 | 12.4%   | △ 6     | 0.0%  |
|       | 緩傾斜             | 256,771 | 31.2%   | 256,640 | 31.2%   | △ 131   | -0.1% |
|       | 高齢化率・耕作放棄率の高い農地 | 380     | 0.05%   | 380     | 0.05%   | △ 1     | -0.1% |
| 畑     |                 | 18,558  | 2.3%    | 18,570  | 2.3%    | 12      | 0.1%  |
|       | 急傾斜             | 589     | 0.1%    | 589     | 0.07%   | 0       | 0.0%  |
|       | 緩傾斜             | 17,838  | 2.2%    | 17,850  | 2.2%    | 12      | 0.1%  |
|       | 高齢化率・耕作放棄率の高い農地 | 131     | 0.02%   | 131     | 0.02%   | 0       | 0.0%  |
| 草地    |                 | 446,210 | 54.1%   | 445,020 | 54.1%   | △ 1,190 | -0.3% |
|       | 急傾斜             | 8,087   | 1.0%    | 8,019   | 1.0%    | △ 68    | -0.8% |
|       | 緩傾斜             | 27,306  | 3.3%    | 27,275  | 3.3%    | △ 31    | -0.1% |
|       | 高齢化率・耕作放棄率の高い農地 | 247     | 0.03%   | 247     | 0.03%   | 0       | 0.0%  |
|       | 草地比率の高い草地※      | 410,570 | 49.8%   | 409,479 | 49.8%   | △ 1,091 | -0.3% |
| 採草放牧地 |                 | 3       | 0.0004% | 3       | 0.0004% | 0       | 0.0%  |
|       | 緩傾斜             | 3       | 0.0004% | 3       | 0.0004% | 0       | 0.0%  |
| 合計    |                 | 824,239 | 100.0%  | 822,924 | 100.0%  | △ 1,316 | -0.2% |

交付基準別交付金額の割合



※「草地比率の高い草地」

積算気温が著しく低く、かつ草地比率が70%以上である市町村に存する草地

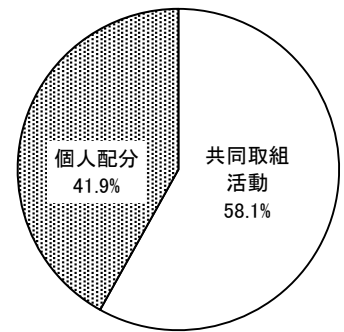
#### 4 交付金の配分割合

交付金のうち約40%が個人配分され、約60%が共同取組活動へ充当されました。

| 交付金額(千円)  |           | 割合(%) |       | 個人配分充当率別集落協定数 |        |        |        |       |  |
|-----------|-----------|-------|-------|---------------|--------|--------|--------|-------|--|
| うち個人      | うち共同      | 個人    | 共同    | 20%未満         | 20-40% | 40-60% | 60-80% | 80%以上 |  |
| 8,225,618 | 3,450,079 | 41.9% | 58.1% | 36            | 60     | 237    | 29     | 4     |  |

※ 集落協定分のみ。複数の市町村にまたがる協定を含む(延べ協定数)。

交付金の配分割合



#### 5 交付金の使途

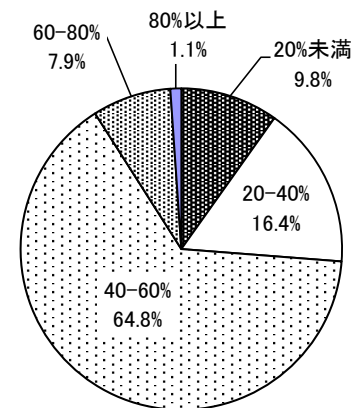
共同取組活動として様々な活動が行われ、交付金が活用されました。

(単位:千円)

| ①  | 使途内容                                          | 金額        | 割合(%) |
|----|-----------------------------------------------|-----------|-------|
| ①  | 役員報酬(集落協定に定める役職者への支払)                         | 136,890   | 2.4%  |
| ②  | 研修会等費(協定参加者が参加する各種研修等に係る経費)                   | 57,989    | 1.0%  |
| ③  | 道・水路管理費(草刈・泥上げ等の出費、補修費、活動に必要な備品費等)            | 507,928   | 9.0%  |
| ④  | 農地管理費(畦畔管理費、法面点検費、簡易基盤整備費等、農作業委託料等)           | 1,266,696 | 22.4% |
| ⑤  | 鳥獣害被害防止対策費(防止柵等の資材費、設置費、管理費等)                 | 144,081   | 2.6%  |
| ⑥  | 共同利用機械購入等費(共同利用機械の購入費、修理費、燃料代等)               | 508,194   | 9.0%  |
| ⑦  | 共同利用施設整備等費(共同利用施設の建設費、補修費、運営費等)               | 252,128   | 4.5%  |
| ⑧  | 多面的機能増進活動費(景観作物の作付、体験民宿、市民農園の実施等)             | 769,319   | 13.6% |
| ⑨  | 土地利用調整関係費(利用権の設定、農作業の委託費等に係る経費)               | 70,181    | 1.2%  |
| ⑩  | 法人設立関係費                                       | 4,000     | 0.1%  |
| ⑪  | その他<br>(担い手育成、担い手への農作業委託、酪農ヘルパー・ワクチン助成、土壌診断等) | 1,462,753 | 25.9% |
| ⑫  | 積立                                            | 47,511    | 0.8%  |
| ⑬  | 繰越                                            | 422,482   | 7.5%  |
| 合計 |                                               | 5,650,152 |       |

※ 金額は前年度からの繰越・積立額(874,613千円)を含む。

個人配分充当率別協定割合



#### 共同取組活動の交付金の使途

