

道 立 公 園 名
-----------

噴火湾パノラマパークパーク
---------------

## 指 定 管 理 業 務

### 令和5年度 年次業務計画書

指 定 管 理 者
-----------

八雲町
-----

### 改 定 履 歷

No.	章 · 頁	制 定 · 改 訂 年 月 日	改 定 内 容	改 訂 理 由

## 目 次

I	指定管理業務執行体制	3～4
II	開 園 時 間 等	5
III	維 持 管 理 業 務	6～8
IV	運 営 業 務	9～15
	別添 指定管理業務の委託	16
	別添 緊急時連絡網	17
	別添 芝生等管理図面	18

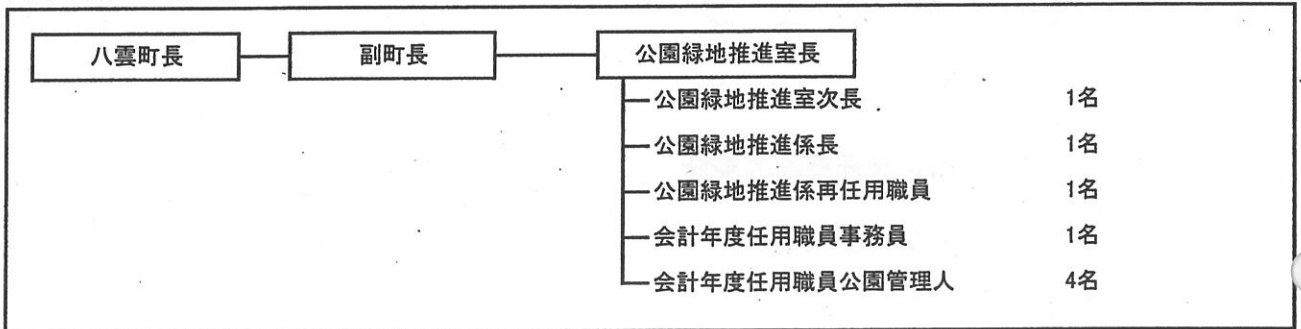
# I 指定管理業務執行体制

## 1 組織体制等

### (1) 総括責任者

	氏名	勤務時間帯	身分・資格・所管等
総括責任者		9:30~18:00	八雲町公園緑地推進室長

### (2) 執行体制（組織）



### (3) 管理の目標を達成するための具体的措置

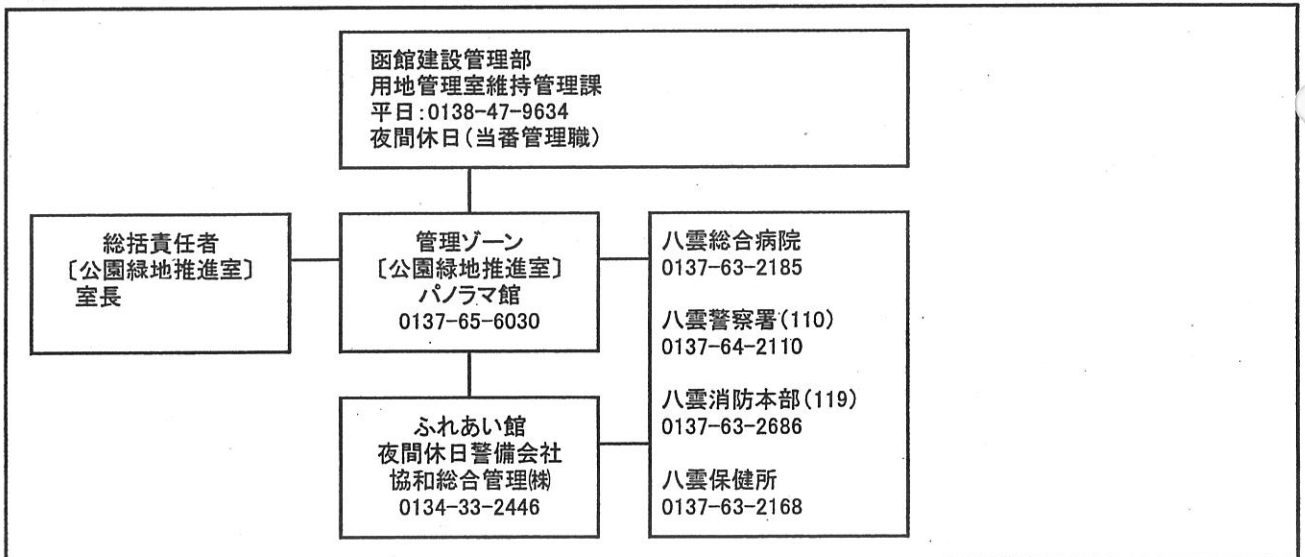
#### 【業務運営効率化のための措置】

ボランティアの活用・施設管理経費の削減・備品及び供与物品の適切な管理

#### 【管理運営の基本方針】

- ① 美しい公園づくりの基本に、訪れた利用者が1日くつろげるような環境の提供に努めます。
- ② 楽しい公園づくりの基本に、様々な自主事業を展開し、多様な余暇の過ごし方を提案します。
- ③ 安全な公園づくりの基本に、日常的な点検に力を入れ専門業者による点検整備も行います。

### (4) 緊急時連絡網（管理事務所・渡島総合振興局・関係署）



(5) 職員等研修計画（資質向上）

年 月	研 修 等 内 容	対 象	主 催
5 . 4	遊具点検等講習会	職員・臨時公園管理人	八雲町
5 . 5 . 11	防火・避難訓練（年間2回の実施）	全職員・ SPC合同開催	八雲町
5 . 5	AED講習会	全職員・ SPC合同開催	八雲町

◎管理の目標達成度「安全かつ快適な利用環境の提供

達成目標及び業績指標	目標値	計画	実施
職員資質の向上 〔安全管理・サービス向上に関する研修会を年間2回以上実施する〕	年 2 回以上	年 4 回	

注) 組織体制等に変更が生じる場合は、その都度渡島総合振興局（函館建設管理部）と協議のこと

## Ⅱ 開園時間等

	施設名	期間	時間	条例・規則に規定する利用の期間又は時間を変更する場合は、その理由(都市公園条例第2条の3ただし書き適用)
管理施設	園内各広場	4月25日 ~ 11月5日	10:00 ~ 17:00	
	パノラマ館	4月1日 ~ 3月31日	10:00 ~ 18:00	特別開館日を除く月曜日は休館 (但し、月曜日が祝日の場合は翌平日休館) さむいべや祭りは、20時まで2時間延長
	ふれあい館	4月25日 ~ 11月5日	9:00 ~ 17:00	月曜日は休館(但し、月曜日が祝日の場合は翌平日休館)
便益施設	パノラマ館駐車場 (センターゾーン)	4月1日 ~ 3月31日	10:00 ~ 18:00	特別開館日を除く月曜日は閉鎖 (但し、月曜日が祝日の場合は翌平日閉鎖)・パノラマ夏祭り:21時まで3時間延長 ・さむいべや祭り:20時まで2時間延長
	園内各広場駐車場	4月25日 ~ 11月5日	10:00 ~ 17:00	
	園内トイレ	4月25日 ~ 11月5日	10:00 ~ 17:00	
	バーベキュー コーナー	4月25日 ~ 11月5日	11:00 ~ 15:00	月曜日は休場(但し、月曜日が祝日の場合は翌平日休場)
	食堂・売店	無し		
有料施設		無し		
その他	ファンシーサイクル 貸出(一般)	5月3日 ~ 5月5日 8月13日 ~ 8月15日	10:00 ~ 15:00	
	ファンシーサイクル 貸出(団体)	4月25日 ~ 11月5日	10:00 ~ 15:00	5月3日~5月5日, 8月13日~8月15日を 除く平日
	そりの貸出	1月6日 ~ 3月3日	10:00 ~ 15:00	

注1) 「条例・規則に規定する利用の期間又は時間を変更する場合は、その理由」欄は、条例・規則に特段の定めのない施設等については、記載不要であること。また、利用の期間又は時間の変更については、本業務計画書内容の承認をもって、知事承認とする。

注2) 業務計画書提出後、やむを得ない事情により利用の期間及び時間を変更する場合は渡島総合振興局と協議すること。

### Ⅲ 維持管理業務

#### 1 コスト削減の方策

植物管理経費については、環境負荷を軽減し、循環型社会への形成へ寄与する意識を管理スタッフに徹底し、無駄なエネルギー消費を防止するとともに、草刈りの残材についても土に戻し環境負荷の軽減と肥料経費の節減を図ります。

#### 2 年間業務計画

##### (1) 植物管理計画

業務区分	ゾーン (〇〇広場など)	規模、 範囲、 数量等	業務実施内容			
			4~6月 (第1四半期)	7~9月 (第2四半期)	10~11月 (第3四半期)	
草花管理	苗床	花壇 人力	400㎡	1回	—	—
	植付	花壇 人力	400㎡	1回	—	—
	病虫害	花壇 手動噴霧	400㎡	1回	—	—
	除草	花壇 人力	400㎡	1回	—	—
	施肥	花壇 人力	400㎡	1回	1回	—
	花管理	花畑	3,290㎡	1回	3回	3回
芝生等管理	芝刈り	ピクニック広場	29,666㎡	5回	6回	3回
		まきばの冒険広場	25,375㎡	5回	6回	3回
		研修棟	1,247㎡	5回	6回	3回
		研修棟・農場間	9,126㎡	5回	6回	3回
		花畑広場外周	13,830㎡	5回	6回	3回
		園路路肩	1,912㎡	5回	6回	3回
		調整池内駐車場	4,095㎡	5回	6回	3回
	草刈り	ピクニック広場周辺	25,632㎡	5回	6回	3回
		C-4園路周り	16,701㎡	5回	5回	3回
		オートキャンプ場東側	11,438㎡	5回	2回	1回
		ピョウヒ側下左側	10,693㎡	3回	2回	3回
		みんなで創る森北側	6,916㎡	2回	2回	3回
		調整池西側	12,653㎡	5回	6回	3回
		体験農場周り	31,781㎡	3回	3回	3回
	芝施肥	ピクニック芝生	28,666㎡	適宜(芝発育状況等考慮のもと)		
		まきばの冒険広場	25,375㎡	適宜(芝発育状況等考慮のもと)		
		研修棟	1,247㎡	適宜(芝発育状況等考慮のもと)		
		研修棟・農場間	9,126㎡	適宜(芝発育状況等考慮のもと)		
		花畑外周	13,850㎡	適宜(芝発育状況等考慮のもと)		
	張芝補修(一般園地)		50㎡	50㎡/年		
	芝生広場等人力除草(ボランティア想定)	ピクニック広場	29,666㎡	10% 1回		
子供遊び広場		25,375㎡	10% 1回			
花畑外周		13,850㎡	10% 1回			
樹木管理	軽剪定・整枝	高木 手刈り	130本	—	—	1回
		低木 手刈り	160本	—	—	1回
	枯損・風倒木	高木 チェンソー刈り	10本	適宜	適宜	適宜
	冬囲い(枝おり及び撤去)	高木	259本	—	—	1回
		低木	320本	—	—	1回
	樹林地管理	軽剪定・整枝	高木	30本	—	—
その他	枝豆・トウモロコシ・いも植え	ふれあい農園2	約8,000㎡	5月上旬 植え	8月下旬~9月 月上旬収穫	—
	パーゴラ設置	パノラマ館玄関前	約40基設置	6月上旬設置	9月上旬撤収	—

(2) 施設保守管理計画（要求水準書別記に定める施設保守点検項目）

点検項目	実施回数													
	4月	5月	6月	7月	8月	9月	10月	11月	12月	1月	2月	3月	合計	
一般施設	消防用設備点検 ( 1 )						1						1	2
	門扉(4箇所) ( 2 )	1							1					2
	( )													
	( )													
	( )													
	( )													
	( )													
	( )													
遊具	日常点検(毎朝使用開始前及び定期巡回時に1回)	6	31	30	31	31	30	31	5					195
	精密点検(年2回以上)	1				1								2

注1) 下段( )内には、要求水準書で求められる実施回数を記入すること

(3) 衛生管理計画

	対象部位	実施内容	規模	実施時期(回数・頻度)
日常清掃	ふれあい館	掃き掃除 拭き掃除 ゴミ処理 ガラス拭き	332.95㎡	4月25日～11月5日 (各一日1回)
	外部トイレ2箇所	同上	71.68㎡ 51.20㎡	
	特別清掃	ふれあい館 外部トイレ	ワックス掛け 床面洗浄 ガラス清掃	
塵芥処理	ふれあい館 外部トイレ 園内	収集搬出		4月25日～11月5日 (各一日1回)
有害駆除	その他	スズメバチ等 駆除		随時

注1) 対象部位＝「ビジターセンター事務室」など実施場所を記載すること

注2) 実施内容＝「ワックス掛け」など業務の種別を記載すること

注3) 規 模＝「〇〇㎡」「延長〇〇m」「〇〇箇所」など実施の範囲・規模を記載すること

注4) 実施時期＝「〇月～〇月まで 〇回/日」などの実施回数や頻度を記載すること



(4) 保安全管理計画

ア 安全確保

		対象	業務内容	実施期間・時間	実施回数
日常巡視		園内全般	園内の定期巡視	毎日9時, 14時	2回
夜間警備	有人警備	無し			
	機械警備	ふれあい館	閉館時における盗難の予防等 火災監視、緊急通報、出動 設備の異常の緊急通報、出動	17時から9時まで	通年

イ 保険

	対 象	保 障 内 容	期 間
施設賠償保険	対人・対物	対人事故 ・ 1名につき 2億円 ・ 1事故につき 20億円 対物事故 ・ 1事故につき 1億円	4月1日～3月31日

ウ その他安全確保のための方策

- ・ 屋外及び屋内遊具使用上の注意を放送により喚起
- ・ 4, 5月のゴールデンウィーク期間の内5日間及び8月お盆期間の内3日間の計8日間、駐車場誘導交通警備員を配置

◎管理の目標達成度「安全かつ快適な利用環境の提供」

達成目標及び業務指標	目標値	計画	実施
安全性の確保 〔日常的な巡回・安全指導を効果的に実施し、利用者による事故発生件数を年間0件以下にする。〕	年0件以下	年0件	

