

(4) 修繕計画

日常的に巡視・点検を行い、破損・変形等については、迅速な修理・修繕等により、機能上・安全上・美観上良好な状態を保持します。

建物・遊具の劣化部をはじめ、園路アスファルト破損や木道の修繕など、利用者事故に直結した場所を優先に修繕を実施します。

また、長寿命化のため施設や遊具の塗装も計画的に実施します。

(5) 保安管理計画

ア 安全確保

		対 象	業 務 内 容	実施時期	実施日数・回数
日常巡視	園内全般	遊 具 (室内外共)	異常の有無(破損、故障、劣化等)の確認	通年	毎日(4回/日) ※遊具:2回/日
	園内全般				
緊急時の巡視		園内全般	来園者への注意喚起及び安全確認	大雨・暴風・大雪等により来園者に危険がおよぶことが予想される時、または、気象警報発令時及び震度4以上の地震発生時	
夜間警備	有人警備	実施しない			
	機械警備	丘の家 (収納庫1棟含む)	火災・盗難・破壊行為の拡大防止等	通年	
		野原の家 (自販機庫2棟含む)			
		里の舎			
管理棟 (収納庫2棟含む)					

イ 保険

	対 象	保 証 内 容	期 間
施設賠償責任保険	対人・対物	対人事故1名 1億円 1事故 5億円 対物事故1事故2,000万円	1年毎更新
公用車輛任意保険	対人・対物	対人無制限 対物無制限	//
トラクター、ホィールダー、スクーター	対人・対物	対人無制限 対物500万円	//
個人情報漏洩賠償保険	ボランティア等	1事故(限度額)1億円	//

ウ その他安全性確保のための方策

北海道都市公園条例を遵守し、園内放送や看板の設置による注意喚起(園内での注意事項や事故防止上の注意事項等)を行うとともに、バーベキュー・屋外遊具・ファンシーサイクルに管理人を配置するほか、有害虫(スズメ蜂等)駆除や駐車禁止場所、および進入禁止のためのセーフティコーンの設置等を適宜実施します。

また、定期的な職員ミーティングにおいて、危険予知教育や情報の共有化を図ります。

◎管理の目標達成「安全かつ快適な利用環境の提供」

達成目標及び業績指標	指標値	計 画	実 施
安全性の確保 〔日常的な巡回・安全指導を効果的に実施し、利用者による事故発生件数を年間0件以下とする〕	事故発生件数 年間0件以下	事故発生件数 年間0件	

VI 運 営 業 務

1 施設利用計画

(1) 有料施設 該当無

(2) 無料施設

(単位：人)

利用区分	4月	5月	6月	7月	8月	9月	10月	11月	12月	1月	2月	3月	合計
花の丘	4,000	5,800	4,900	5,800	5,800	14,000	14,000	8,300	5,000	8,200	4,900	3,300	84,000
野原の丘	10,800	25,000	13,500	13,400	18,100	16,700	10,800	2,500	800	800	800	800	114,000
里の森・小川の里	3,300	4,100	4,100	4,100	4,200	4,100	4,100	3,300	2,500	1,600	1,600	1,600	38,600
無 料 施 設													
合 計	18,100	34,900	22,500	23,300	28,100	34,800	28,900	14,100	8,300	10,600	7,300	5,700	236,600

注) 利用区分は、「花の丘」、「野原の丘」、「里の森・小川の里」に区分とした。

(3) 無料施設に係る利用者数のカウント方法

利用者のカウントについては毎日11時、13時、15時の3回来園者を数取器により数えた合計人数である。

2 利用促進業務計画

管理の目標を達成するための具体的措置

(1) 広報活動

項目	具体的な内容
パンフレット等の作成及び配付	公園パンフレットやチラシを作成し、道南圏の各市町村に設置を依頼するとともに、丘の家窓口や里の舎に常設し配付
独自の情報発信源	ホームページ・ブログ・SNSを利用し、公園の案内や各種イベント・体験会・催し物などの情報を発信
マスメディアでの情報発信	新聞・ラジオ・テレビなどを活用し、最新情報・各種イベント・体験会などを紹介
観光協会・観光業者・レンタカー業者等へ情報	国内最大規模のヒースガーデン、津軽海峡を望む景色等、公園の特色や魅力を発信し、観光施設として利用していただけるよう、空港・駅・観光協会・観光業者・レンタカー業者等へPR

(2) 自主事業

ア 各種体験会等

事業名	実施予定日	予定定員(人)	事業概要	
＜一般（18歳以上）対象＞				
春の公園散策	4月23日	20	園内の野草や野鳥などの自然を観察しながら散策する	
ポタニカルキャンドル	10月22日	20	園内の花を使ったドライフラワーでキャンドルを作る体験会	
しめ縄づくり体験会	12月3日・10日、各10		園内のスゲを使ってしめ縄を作る体験会	
＜小学生対象＞				
木こり&木工体験会	6月11日	10	間伐の必要性を学び、実技では木工体験	
夏休み企画！木工体験会	7月30日	10	木材を使って作品をつくる体験会	
昆虫観察会	8月11日	20	園内の昆虫の観察会	
＜小学生以上対象＞				
水田体験	田植え体験会	5月21日	30	園内の水田での田植え体験会
	稲刈り体験会	9月24日	30	園内の水田での稲刈り体験会
＜中学生以上対象＞				
野鳥観察会	5月14日	15	園内に見られる野鳥の観察会	
リースづくり体験	11月26日	20	木材を使って作品をつくる体験会	
＜対象制限なし＞				
スノーキャンドルづくり体験会	1月28日	30	スノーキャンドルを作る体験会	
合計		225		

イ ちびっこ広場イベント（未就学児対象）

事業名	実施予定日	見込み(人)	事業概要
わくわくグーチョキパーク	毎月1回(土曜日)年6回	120 (20/1回)	紙芝居や絵本の読み聞かせ、手遊び、簡単工作など
合計		120	

ウ 各種イベント

事業名	実施予定日	見込み(人)	事業概要
フォレストビューコンサート	4月16日	40	地域の音楽団体によるコンサート
フォレストビューコンサート	5月28日	40	地域の音楽団体によるコンサート
四季の杜ポタニカルフェア	6月4日	500	植物関連のワークショップ開催や、花苗等の販売
フォレストビューコンサート	6月18日	40	地域の音楽団体によるコンサート
フォレストビューコンサート	7月2日	40	地域の音楽団体によるコンサート
ラベンダーウィーク	7月11日～17日	300	ラベンダー摘みや小物づくり体験を開催（7/17道民の日は1時間延長）
裏夜景と花火観賞会	8月1日	200	花火大会に合わせて裏夜景と花火を観賞親子で楽しめる子ども縁日等を開催
フォレストビューコンサート	8月27日	40	地域の音楽団体によるコンサート
フォレストビューコンサート	9月10日	40	地域の音楽団体によるコンサート
フォレストビューコンサート	10月15日	40	地域の音楽団体によるコンサート
道南四季の社公園20周年感謝フェア	10月15日～11月30日	500	四季の杜米プレゼントのクイズラリーや記念品贈呈など
ハロウィーンウィーク	10月25日～31日	300	ハロウィーンにちなんだミニイベントや体験会を開催
道南四季の社公園収穫祭	11月12日	60	水田体験参加者を対象に、園内で収穫した米を参加者にプレゼント
フォレストビューコンサート	11月19日	40	地域の音楽団体によるコンサート
クリスマスナイト	12月1日～25日	1,250	樹木等のイルミネーション装飾と裏夜景のコラボ（土・日・祝日時間延長）
どさんこゆきんこパーク	1月28日	800	スノーキャンドルの点灯、地域ボランティアと協働して雪を利用したゲーム等を開催
合計		4,230	

エ 物品販売

事業名	実施予定日	事業概要
オリジナル物品の販売	◆通年 (製作状況に応じて販売)	園内の廃棄する植物を利用したドライフラワーリース等の販売

(3) 自主企画事業

事業名	実施時期予定	事業概要
移動販売車の配置	◆イベント開催時や、天候などの状況に応じて営業	丘の家前アプローチガーデン等に移動販売車を配置し軽食等を販売
自動販売機による販売	◆通年 ※野原の丘は11/3まで	丘の家・野原の丘(冒険の丘)・里の舎に設置した各種自動販売機により飲料水等を販売

(4) その他の利用促進策

項目	具体的な内容
情報提供の充実	南駐車場の案内看板横に掲示版を設置し、体験会やイベント、ギャラリー展示等の案内ポスター・チラシを掲示する
冬遊びの空間提供	ソリや歩くスキー、スノーシューによる雪上トレッキング等が可能な場を提供 また、ソリの無料貸出も行う
室内遊戯場の提供	未就学児を対象に、丘の家にある室内遊戯場『ちびっこ広場』を開放
保有図書への充実	丘の家展望ラウンジやちびっこ広場にある図書コーナーの保有図書を増冊・更新する

◎ 管理の達成目標及び業績指標「利用促進」

達成目標及び業績指標	指標値	計画	実施
公園利用者の増員 〔年間230千人以上達成〕	年間234.6千人	年間236.6千人	
有料施設利用者数の増員 〔年間 千人以上達成〕	※該当無し		
自主事業の充実 〔事業数23事業以上〕	23事業	34事業	

3 利用者サービスの向上策

管理の目標を達成するための具体的措置

(1) 親切・丁寧な対応

■電話での受付や窓口での案内等、親切で丁寧な対応を行います。

(2) 適切な情報提供

■各種リーフレットやパンフレット等により適切な情報を提供します。

■インターネットを活用し、四季折々の園内の様子や施設の利用状況等、タイムリーな情報を提供します。

(3) 快適な園内を維持

■園内の花壇や芝生および樹木等を適切に維持管理するとともに、各施設の点検・清掃を適切に行い、園内を常に快適に利用できるようにします。

(4) 幼児から高齢者の方や障がい者の方等への配慮

■園内の遊具に対象年齢表記や遊び方等を表示し、子どもたちの安全に配慮します。

■障がい者の方には点字案内板や点字ブロック等について適切に点検・整備するとともに、幼児や高齢者のためのベビーカーや車イスについても常に利用できるようにします。

(5) 開園時間の延長と自動販売機の設置

■夏の裏夜景と花火観賞会には、開園時間を延長し、利用者に長い時間楽しんでいただきます。

■夏休み期間中の土日祝日や道みんの日には、開園時間を延長し、利用者に日没時まで楽しんでいただきます。

■通年、園内各所に清涼飲料やアイス等の自動販売機を設置し、利用者サービスに努めます。

■12月には、開園時間を延長し、イルミネーションや装飾でクリスマスの夜を楽しんでいただきます。

(6) 利用者ニーズの把握と苦情や意見への対応

■体験会終了後のアンケートや年1回の利用者満足度調査を行い、利用者ニーズを把握するとともに、苦情や意見などに速やかに対応し今後の運営に反映します。

◎ 管理の目標達成度「利用満足度の向上」

達成目標及び業績指標	指標値	計画	実施
利用者の満足度の向上 〔指定管理業務に関する満足度調査で満足と回答した利用者の割合を70%以上確保する〕	—%	85%	

4 地域連携に関する方策 (地域事情を踏まえた効果的な管理運営)

管理の目標を達成するための具体的措置

(1) 地域住民等との協働 (ボランティア)

NO	事業名	日程	見込み(人)	事業概要
1	花緑ボランティア	4/1~11/30 50回程度	500	公園内の花壇等の管理を行う
2	子どもボランティア	4/1~3/31 2回程度	20	公園内の花壇等の管理を行う 公園内のゴミ拾い等を行う
3	学生ボランティア	4/1~3/31 2回程度	20	スポーツゲームなどの体験型遊びの 企画や開催等を行う
4	企業等ボランティア	4/1~3/31 2回程度	20	公園内の清掃等を行う イベント開催等を行う
合 計			560	

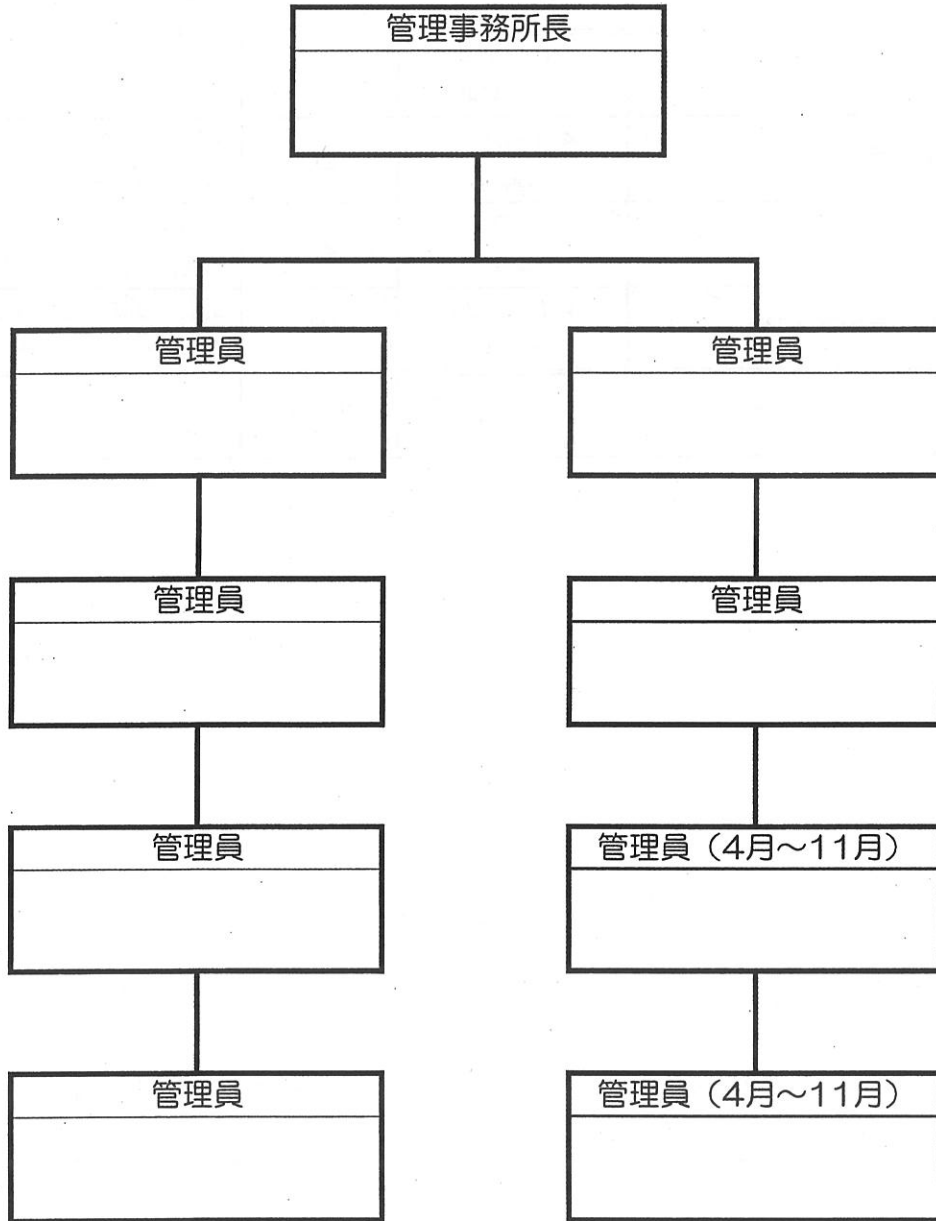
(2) その他地域活性化、地域連携に関する事業 (市町村主催の事業への協力等含む)

NO	事業名	実施予定日	見込み(人)	事業概要
1	全国高等学校総合体育大会	8月6日(日)	1,600	北海道が開催地となり、自転車競技 ロードレース会場および選手村として 開催
2	道南四季の杜公園20周年感謝 フェア	10月下旬~11月30日	500	記念品の贈呈や四季の杜米プレゼント の抽選クイズラリーなど
3	どさんこゆきんこパーク	1月28日(日)	800	スノーキャンドルの製作・点灯、地域 ボランティアと協働して雪を利用した ゲーム等を開催

◎管理の目標達成度「住民等との協働推進」

達成目標及び業績指標	指標値	計画	実施
公園業務に対する地域住民との協働推進する。 〔イベント開催なども含め、広く公園業務に対する ボランティア参加者の延べ人数を増やす〕	ボランティア 参加者数 500人	ボランティア 参加者数 560人	

別添1 道南四季の杜公園管理事務所体制



別添2 道南四季の杜公園緊急時等連絡体制

