

北海道道南地域並行在来線準備株式会社 会社概要

1 会社概要

(1) 商号

北海道道南地域並行在来線準備株式会社

(2) 住所

札幌市中央区北 3 条西 6 丁目 1 番地

(3) 目的

旅客鉄道事業ほか

2 設立時の体制

(1) 設立時役員

・取締役（4名）

代表取締役社長 荒川 裕生（北海道副知事）

代表取締役専務 三戸部 正行（北海道総合政策部交通政策局長）

社外取締役 高谷 寿峰（北斗市長）

社外取締役 大森 伊佐緒（木古内町長）

・監査役（1名）

社外監査役 中林 重雄（函館市副市長）

(2) 要員数

役員（非常勤） 5名（上記のとおり）

社員数（常勤） 15名（道2名、北斗市1名、函館市1名、JR11名）

※参考

裏面「設立時の組織図・要員数」のとおり

3 設立時出資金

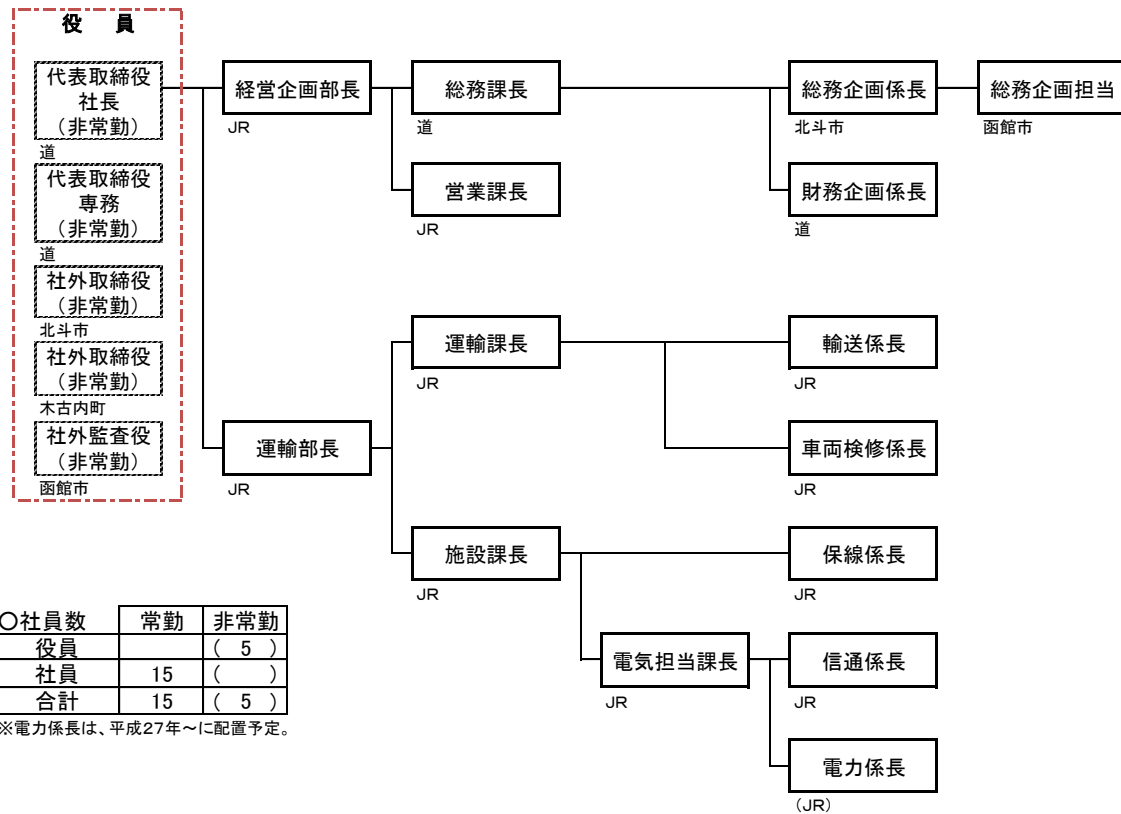
設立時 2億 2,600万円

[出資金額・割合]

(単位：千円)

区分	出資金額	割合
北海道	180,800	80.0%
沿線市町	45,200	20.0%
(函館市)	9,944	(4.4)
(北斗市)	25,312	(11.2)
(木古内町)	9,944	(4.4)
合計	226,000	100.0%

(参考) 組織図・要員数



※備考

- ・ 平成 27 年度末の開業に向けて、順次増員する。
- ・ 経営企画部門については、当初、道及び沿線市町から職員派遣を派遣するが、随時プロパー化を図る。
- ・ 木古内町は、北斗市の後任を派遣 (H28.4～) で調整する。