

道南いさりび鉄道株式会社 (旧会社名 北海道道南地域並行在来線準備株式会社) 会社概要

1 会社概要

(1) 商号

道南いさりび鉄道株式会社

(旧会社名 北海道道南地域並行在来線準備株式会社)

(2) 住所

札幌市中央区北 3 条西 6 丁目 1 番地

(3) 目的

旅客鉄道事業ほか

2 設立時の体制

(1) 設立時役員

・取締役 (4 名)

代表取締役社長 荒川 裕生 (北海道副知事)

代表取締役専務 三戸部 正行 (北海道総合政策部交通政策局長)

社外取締役 高谷 寿峰 (北斗市長)

社外取締役 大森 伊佐緒 (木古内町長)

・監査役 (1 名)

社外監査役 中林 重雄 (函館市副市長)

(2) 要員数

役員 (非常勤) 5 名 (上記のとおり)

社員数 (常勤) 15 名 (道 2 名、北斗市 1 名、函館市 1 名、JR 11 名)

※参考

裏面「設立時の組織図・要員数」のとおり

3 設立時出資金

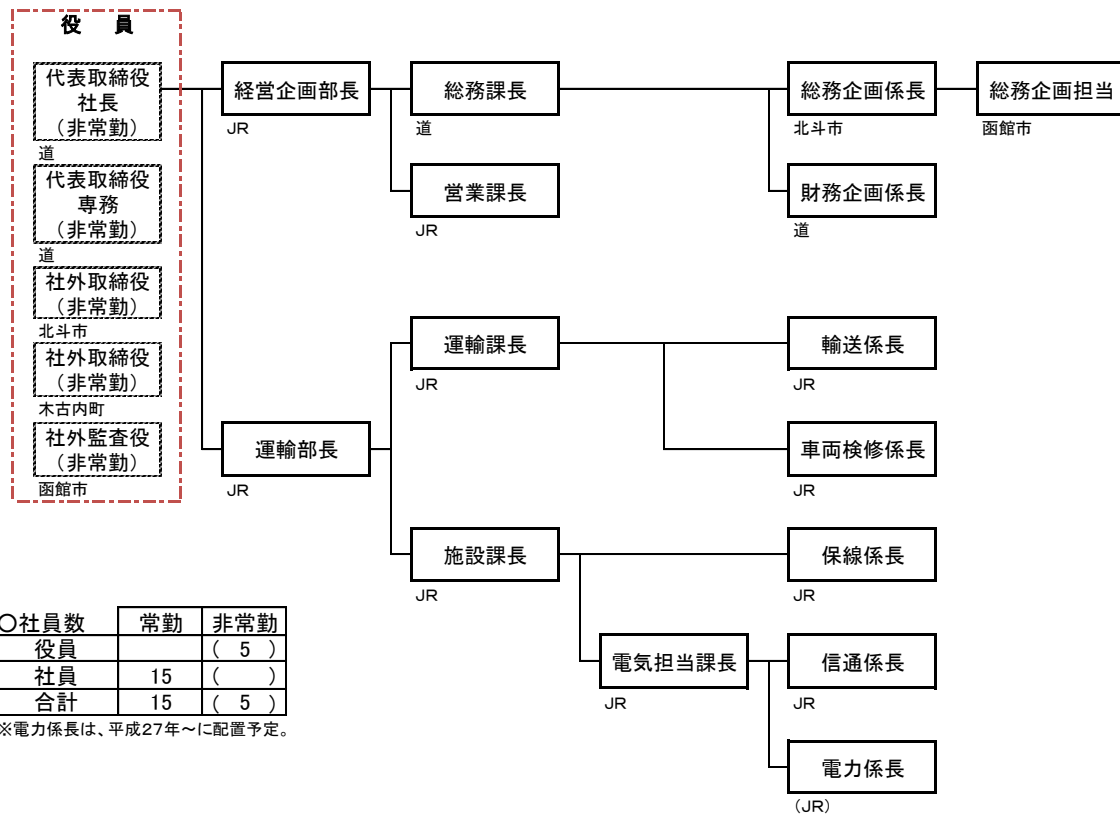
設立時 2 億 2,600 万円

[出資金額・割合]

(単位：千円)

区分	出資金額	割合
北海道	180,800	80.0%
沿線市町	45,200	20.0%
(函館市)	9,944	(4.4)
(北斗市)	25,312	(11.2)
(木古内町)	9,944	(4.4)
合計	226,000	100.0%

(参考) 組織図・要員数



※備考

- ・ 平成 27 年度末の開業に向けて、順次増員する。
- ・ 経営企画部門については、当初、道及び沿線市町から職員派遣を派遣するが、随時プロパー化を図る。
- ・ 木古内町は、北斗市の後任を派遣 (H28.4～) で調整する。