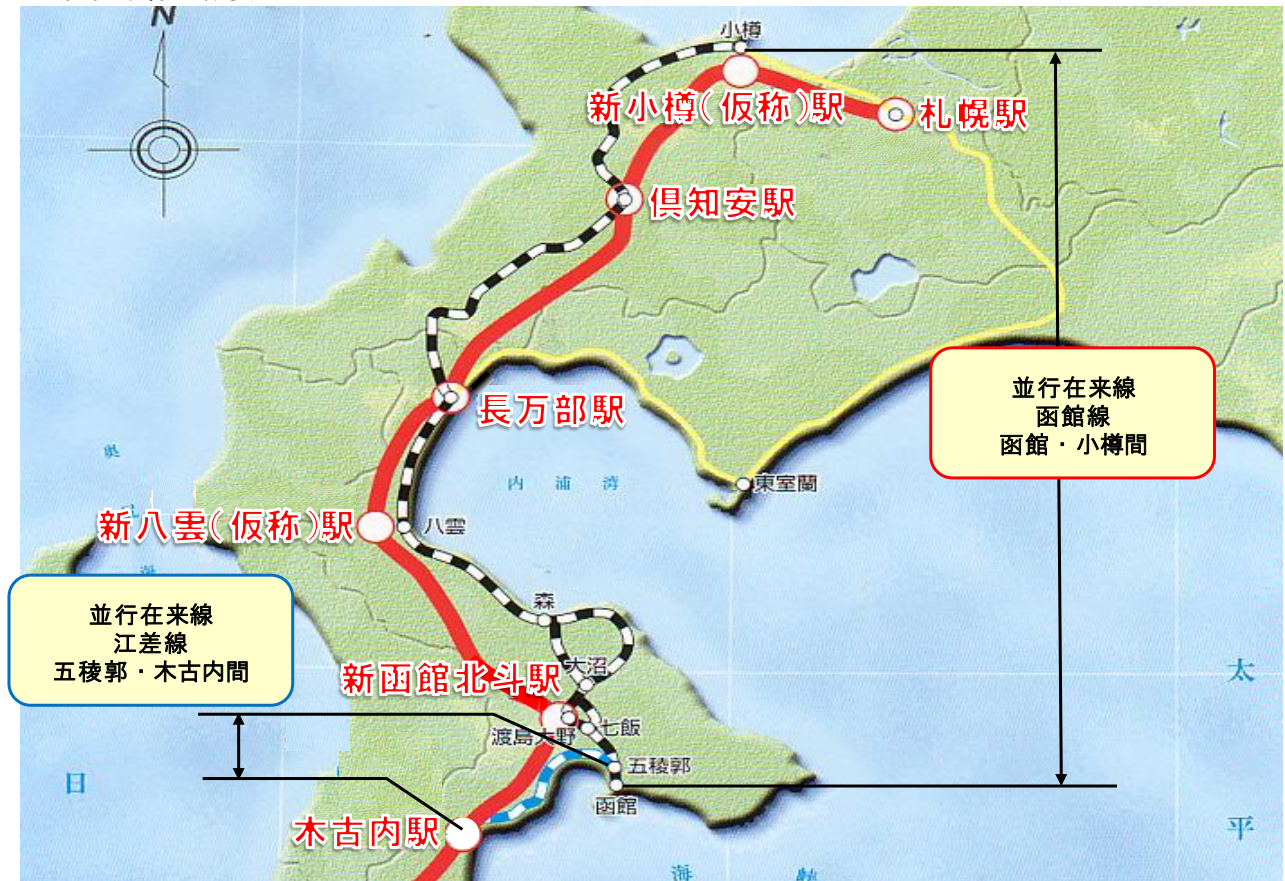


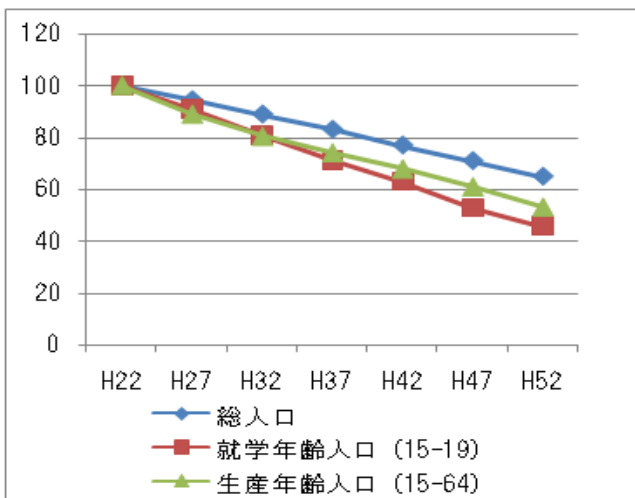
■ 並行在来線の概要



江差線（五稜郭・木吉内間）	
営業キロ	37.8km
駅数	12 駅
列車本数	旅客 37 本 / 貨物 51 本
輸送密度	643 人/日 (H24 調査)
乗車人員	2,173 人 (H24 調査)

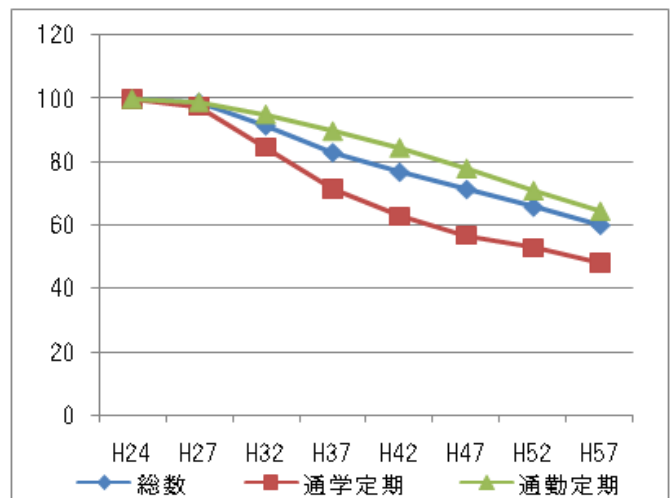
函館線（函館・小樽間）	
営業キロ	287.8km (貨物走行 : 144.2km)
駅数	56 駅
列車本数	旅客 84 本 / 貨物 51 本
輸送密度	395 人/日 (H23 調査)
乗車人員	5,250 人 (H23 調査)

■ 江差線沿線人口の推移 (H22年=100とした場合)



(国立社会保障・人口問題研究所 H25.3 発表)

■ 江差線利用者数の予測 (H24年=100とした場合)



(北海道 H24 年度調査)