

財 政 状 況

第 151 号

令和 5 年 6 月 1 日

(北海道公報別冊)

目 次

「財政状況」について	1
第1 令和5年度当初予算の状況	1
1 あらまし	1
2 一般会計	3
3 特別会計	8
第2 令和4年度財政運営の状況	13
1 あらまし	13
2 一般会計	13
3 特別会計	16
第3 道税の状況	22
第4 地方交付税の状況	24
第5 道債及び一時借入金並びに基金残高の状況	25
1 道債の状況	25
2 一時借入金の状況	28
3 基金残高の状況	28
第6 公営企業の業務の状況	31
1 北海道公共下水道事業会計	31
2 北海道流域下水道事業会計	34
3 北海道電気事業会計	37
4 北海道工業用水道事業会計	40
5 北海道病院事業会計	43
資 料	
1 令和4年度予算の補正の状況(令和5年3月31日現在)	46
(1) 一般会計	46
(2) 特別会計	47
(3) 企業会計	47
2 令和4年度会計別予算の補正の状況(令和5年3月31日現在)	48
3 都道府県別主な財政指標一覧	49

「財政状況」について

この「財政状況」は、道民の皆さんに道財政の現状についてお知らせするため、毎年2回公表しているもので、6月には当該年度当初予算の状況や前年度下半期の財政運営の状況を、12月には前年度決算の状況や当該年度上半期の財政運営の状況を掲載することとしています。

今回公表する財政状況は、令和5年度当初予算の状況と令和4年度下半期の財政運営の状況のほか、道税の状況、道債及び一時借入金の状況並びに公営企業の業務の状況について掲載しています。

第1 令和5年度当初予算の状況

1 あらまし

道財政は、今後も多額の収支不足額が生じる見込みにあるほか、実質公債費比率は高い水準、財政調整基金の残高は少額で推移するなど、厳しい状況にあることから、収支不足額の計画的な解消や財務体質の改善など、引き続き、持続可能な財政構造の確立に向けて、財政の健全化に取り組む必要があります。

こうした中、本年度は知事及び道議会議員の改選の年であることから、当初予算は、道政運営の基本となる経費を中心とした、いわゆる骨格予算として編成したところですが、政策的な経費であっても、新型コロナウイルス感染症や物価高騰などの社会経済情勢の変化への対応にも配慮したところです。

なお、総額は第1表に示すとおり3兆8,716億9千9百万円となり、令和4年度当初予算と比較すると9.2%の減となりました。

第1表 令和5年度当初予算の状況

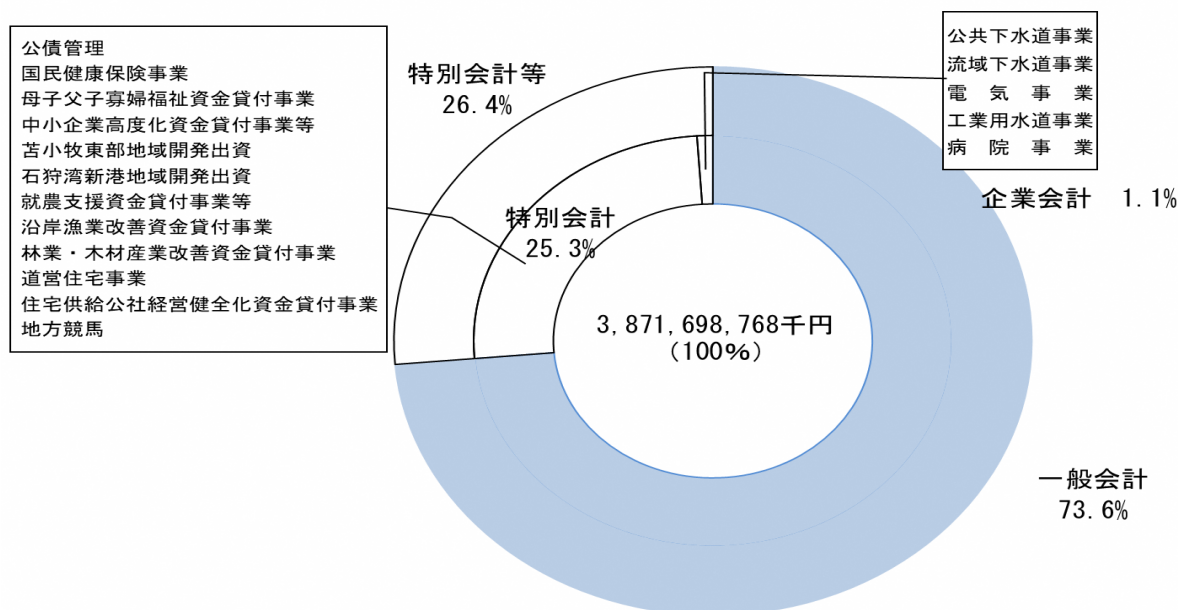
区 分	令和5年度 (A)	令和4年度 (B)	比 較	
			(A - B)	(A / B) %
一 般 会 計	2,850,745,739	3,226,214,117	△ 375,468,378	88.4
特 別 会 計	1,020,953,029	1,038,238,143	△ 17,285,114	98.3
(うち公営企業会計)	41,256,860	39,905,702	1,351,158	103.4
計	3,871,698,768	4,264,452,260	△ 392,753,492	90.8

第2表 会計別当初予算額の推移

(単位 千円)

区分	一般会計		特別会計		うち企業会計		計	
	当初予算額	対前年度比	当初予算額	対前年度比	当初予算額	対前年度比	当初予算額	対前年度比
平成16年度	2,796,971,935	103.9	255,043,045	127.7	36,098,882	110.1	3,052,014,980	105.6
17	2,930,666,568	104.8	604,088,103	236.9	36,128,971	100.1	3,534,754,671	115.8
18	2,760,410,963	94.2	612,751,230	101.4	36,557,452	101.2	3,373,162,193	95.4
19	2,665,416,841	96.6	588,354,517	96.0	37,341,406	102.1	3,253,771,358	96.5
20	2,908,964,181	109.1	815,437,009	138.6	38,050,526	101.9	3,724,401,190	114.5
21	2,876,343,524	98.9	705,321,522	86.5	32,344,487	85.0	3,581,665,046	96.2
22	2,818,096,350	98.0	658,519,687	93.4	31,604,312	97.7	3,476,616,037	97.1
23	2,511,808,973	89.1	583,937,546	88.7	31,241,628	98.9	3,095,746,519	89.0
24	2,740,991,028	109.1	535,698,785	91.7	29,457,922	94.3	3,276,689,813	105.8
25	2,687,509,274	98.1	586,957,980	109.6	31,869,440	108.2	3,274,467,254	99.9
26	2,719,037,166	101.2	611,418,538	104.2	29,919,685	93.9	3,330,455,704	101.7
27	2,529,023,857	93.0	638,630,411	104.5	37,021,708	123.7	3,167,654,268	95.1
28	2,824,657,420	111.7	628,385,984	98.4	30,774,886	83.1	3,453,043,404	109.0
29	2,753,402,195	97.5	647,952,358	103.1	29,370,814	95.4	3,401,354,553	98.5
30	2,749,787,393	99.9	1,118,607,087	172.6	28,012,446	95.4	3,868,394,480	113.7
令和元年度	2,609,664,272	94.9	1,138,394,302	101.8	33,360,498	119.1	3,748,058,574	96.9
2	2,820,093,185	108.1	1,112,048,152	97.7	43,414,466	130.1	3,932,141,337	104.9
3	3,252,995,666	115.4	1,027,182,980	92.4	41,196,054	94.9	4,280,178,646	108.9
4	3,226,214,117	99.2	1,038,238,143	101.1	39,905,702	96.9	4,264,452,260	99.6
5	2,850,745,739	88.4	1,020,953,029	98.3	41,256,860	103.4	3,871,698,768	90.8

第1図 令和5年度会計別当初予算内訳



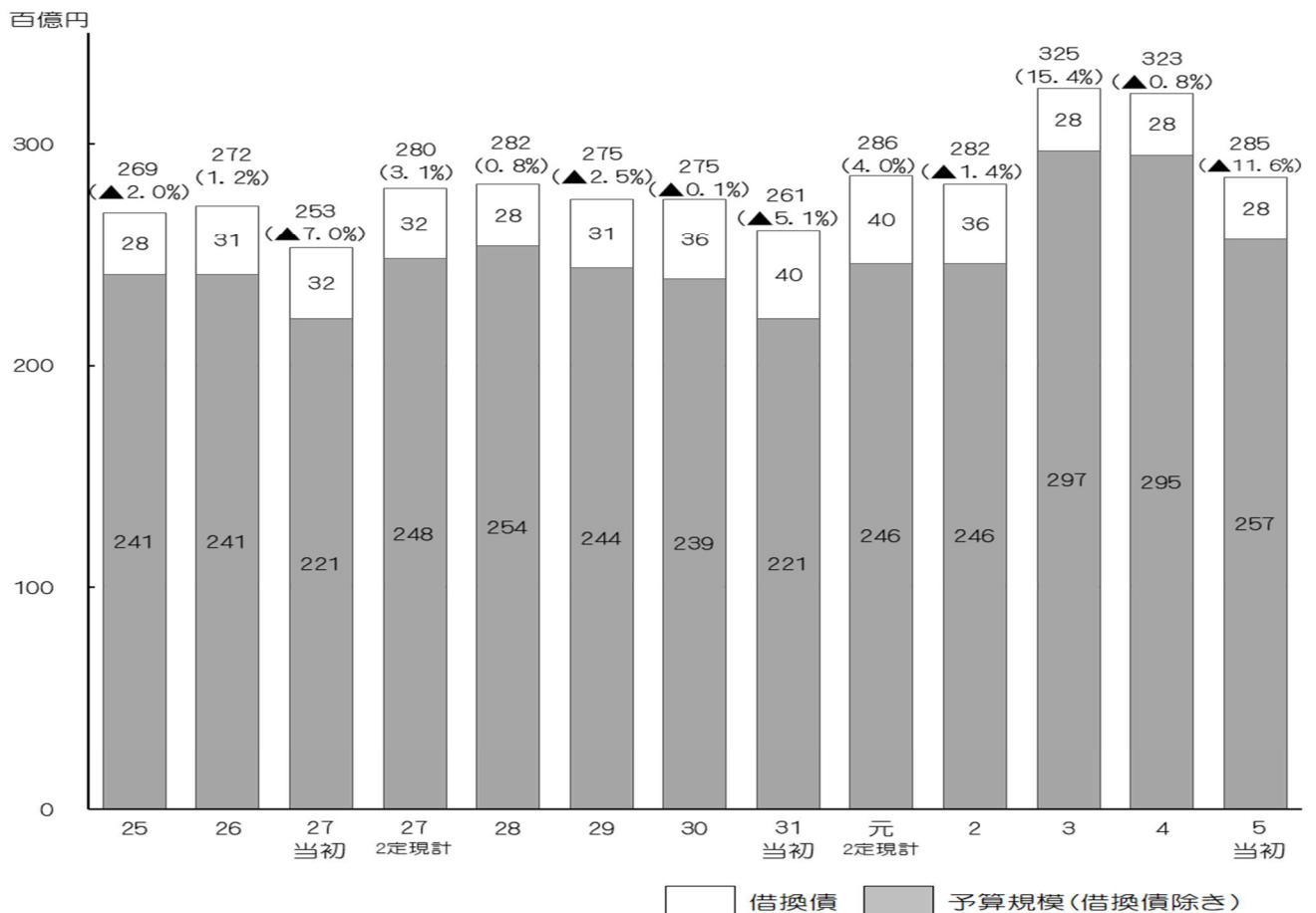
2 一般会計

令和5年度一般会計当初予算の規模は、2兆8,507億4千6百万円となり、歳入予算の構成については、第4表及び第2図に示すとおり、道税が22.9%と最も多く、次いで、地方交付税19.0%、道債15.1%となっており、これらで全体の57%を占めています。

第3表 一般会計当初予算額の推移

区分	当初予算額	対前年度比	特定財源					一般財源				
			国庫支出金	道債	その他	計	対前年度比	道税	地方交付税	その他	計	対前年度比
平成25年度	2,687,509,274	98.1	323,866,468	421,158,200	354,132,191	1,099,156,859	96.8	496,053,540	683,000,000	409,298,875	1,588,352,415	99.0
26	2,719,037,166	101.2	306,080,373	468,622,500	330,885,762	1,105,588,635	100.6	517,433,535	669,400,000	426,614,996	1,613,448,531	101.6
27	2,529,023,857	93.0	286,263,830	440,599,900	246,191,486	973,055,216	88.0	569,574,512	515,200,000	471,194,129	1,555,968,641	96.4
28	2,824,657,420	111.7	347,933,028	467,794,600	279,670,754	1,095,398,382	112.6	600,298,088	652,200,000	476,760,950	1,729,259,038	111.1
29	2,753,402,195	97.5	302,684,893	505,523,600	253,425,043	1,061,633,536	96.9	605,835,812	619,000,000	466,932,847	1,691,768,659	97.8
30	2,749,787,393	99.9	317,671,534	546,437,000	226,090,039	1,090,198,573	102.7	598,558,514	606,000,000	455,030,306	1,659,588,820	98.1
令和元年度	2,609,664,272	94.9	325,933,822	551,898,300	179,511,165	1,057,343,287	97.0	604,654,984	508,100,000	439,566,001	1,552,320,985	93.5
2	2,820,093,185	108.1	340,025,771	579,276,400	201,927,129	1,121,229,300	106.0	611,555,592	609,000,000	478,308,293	1,698,863,885	109.4
3	3,252,995,666	115.4	519,853,281	460,719,900	566,497,690	1,547,070,871	138.0	573,266,638	631,000,000	501,658,157	1,705,924,795	100.4
4	3,226,214,117	99.2	580,789,416	473,619,500	444,675,210	1,499,084,126	96.9	622,184,053	637,000,000	467,945,938	1,727,129,991	101.2
5	2,850,745,739	88.4	391,740,826	413,815,800	394,235,502	1,199,792,128	80.0	651,249,676	542,700,000	457,003,935	1,650,953,611	95.6

〔予算規模（一般会計当初予算）の推移〕



※ () 書きは、対前年度伸び率。

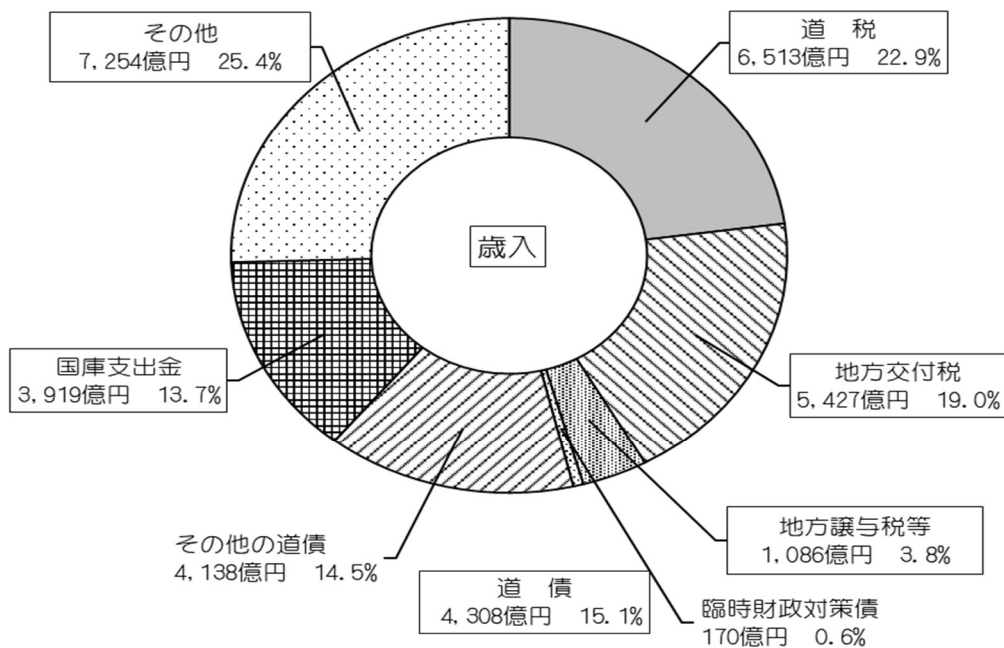
第4表 令和5年度一般会計歳入予算内訳

(単位 千円)

区 分	令和5年度				令和4年度				比 較	
	当初予算額 (A)	構成比 %	令和4年度 繰越額	計	当初予算額 (B)	構成比 %	令和3年度 繰越額	計	(A-B)	(A/B)
道 税	651,249,676	22.9	—	651,249,676	622,184,053	19.3	—	622,184,053	29,065,623	104.7
地方消費税清算金	289,351,142	10.2	—	289,351,142	266,959,799	8.3	—	266,959,799	22,391,343	108.4
地方譲与税	105,370,000	3.7	—	105,370,000	105,246,000	3.3	—	105,246,000	124,000	100.1
地方特例交付金	2,175,000	0.1	—	2,175,000	2,261,000	0.1	—	2,261,000	△ 86,000	96.2
地方交付税	542,700,000	19.0	—	542,700,000	637,000,000	19.7	—	637,000,000	△ 94,300,000	85.2
交通安全対策特別 交 付 金	1,133,000	0.0	—	1,133,000	1,121,000	0.0	—	1,121,000	12,000	101.1
分担金及び負担金	10,152,426	0.4	7,761,258	17,913,684	18,865,545	0.6	8,197,552	27,063,097	△ 8,713,119	53.8
使用料及び手数料	21,926,244	0.8	—	21,926,244	22,592,388	0.7	—	22,592,388	△ 666,144	97.1
国庫支出金	391,869,826	13.7	121,051,670	512,921,496	581,046,416	18.0	195,016,922	776,063,338	△ 189,176,590	67.4
財 産 収 入	5,910,887	0.2	—	5,910,887	5,649,953	0.2	—	5,649,953	260,934	104.6
寄 附 金	747,574	0.0	—	747,574	800,481	0.0	—	800,481	△ 52,907	93.4
繰 入 金	37,376,382	1.3	3,039,038	40,415,420	52,612,346	1.6	2,699,870	55,312,216	△ 15,235,964	71.0
諸 収 入	359,967,782	12.6	165,508	360,133,290	391,955,636	12.1	162,120	392,117,756	△ 31,987,854	91.8
道 債	430,815,800	15.1	55,954,800	486,770,600	517,919,500	16.1	51,710,000	569,629,500	△ 87,103,700	83.2
繰 越 金	—	—	4,272,927	4,272,927	—	—	8,084,732	8,084,732	—	—
計	2,850,745,739	100.0	192,245,201	3,042,990,940	3,226,214,117	100.0	265,871,196	3,492,085,313	△ 375,468,378	88.4

第2図 令和5年度一般会計歳入予算内訳

歳入 2兆8,507億円

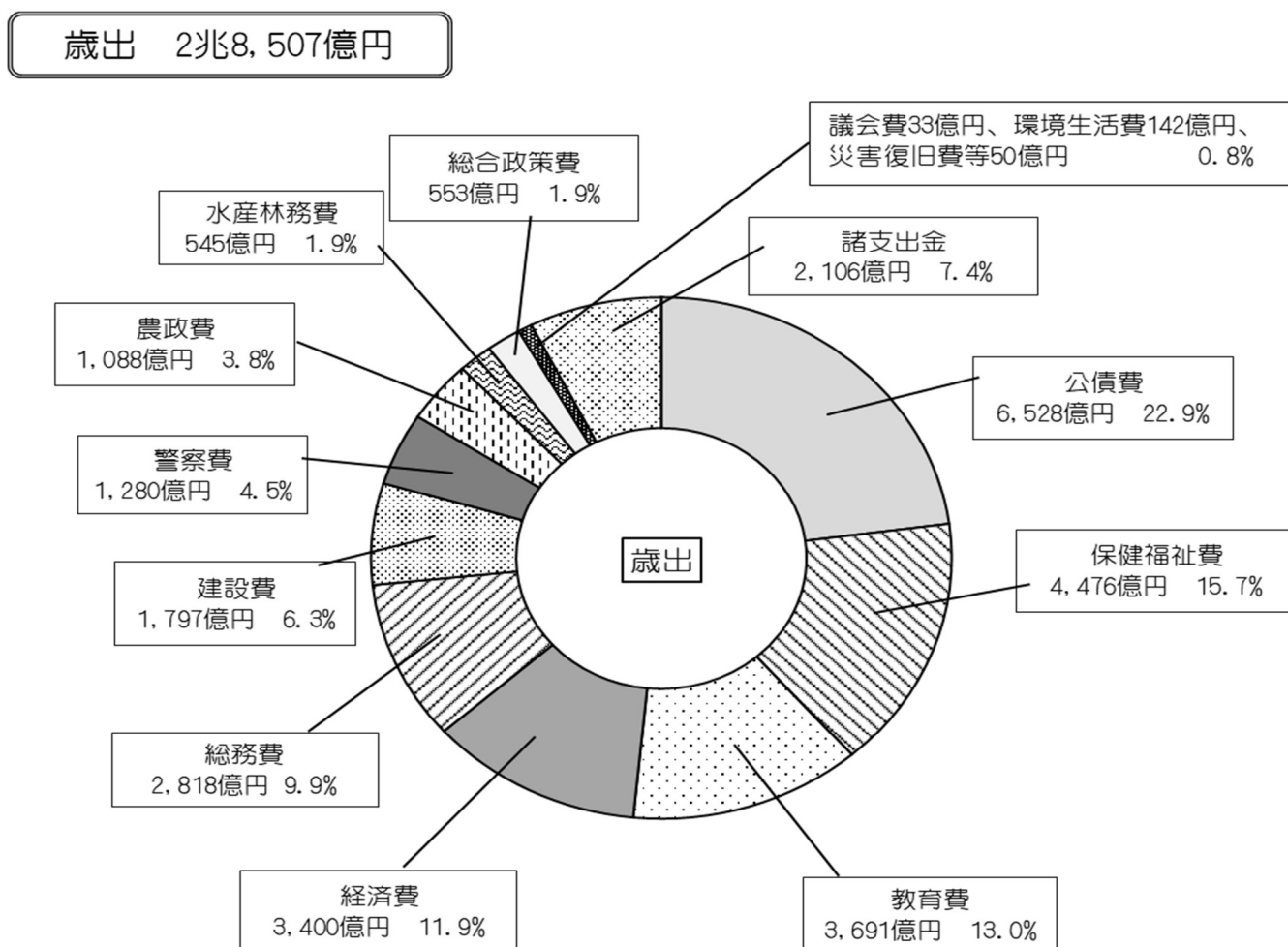


歳出予算の構成については、第5表及び第3図に示すとおり、公債費が22.9%と最も多く、次いで、保健福祉費15.8%、教育費12.9%、経済費11.9%で、総務費がこれに次いでいます。

第5表 令和5年度一般会計歳出予算内訳

区 分	令和5年度				令和4年度				比 較	
	当初予算額 (A)	構成比 %	令和4年度 繰越額	計	当初予算額 (B)	構成比 %	令和3年度 繰越額	計	(A-B)	(A/B)
議 会 費	3,275,466	0.1	—	3,275,466	3,347,428	0.1	—	3,347,428	△ 71,962	97.9
総 務 費	281,793,883	9.9	874,267	282,668,150	289,228,304	8.9	1,678,658	290,906,962	△ 7,434,421	97.4
総 合 政 策 費	55,276,361	1.9	8,331,641	63,608,002	83,656,055	2.6	7,222,449	90,878,504	△ 28,379,694	66.1
環 境 生 活 費	14,209,707	0.5	1,399,178	15,608,885	15,277,640	0.5	655,089	15,932,729	△ 1,067,933	93.0
保 健 福 祉 費	447,587,644	15.7	6,040,219	453,627,863	664,137,261	20.6	5,283,095	669,420,356	△ 216,549,617	67.4
経 済 費	339,985,792	11.9	23,313,860	363,299,652	402,061,287	12.5	97,805,562	499,866,849	△ 62,075,495	84.6
農 政 費	108,757,402	3.8	55,980,708	164,738,110	122,047,548	3.8	59,591,005	181,638,553	△ 13,290,146	89.1
水 産 林 務 費	54,476,554	1.9	29,224,473	83,701,027	61,149,075	1.9	26,159,807	87,308,882	△ 6,672,521	89.1
建 設 費	179,740,899	6.3	62,231,256	241,972,155	230,940,796	7.1	64,079,932	295,020,728	△ 51,199,897	77.8
警 察 費	128,018,377	4.5	212,720	128,231,097	131,147,229	4.1	373,770	131,520,999	△ 3,128,852	97.6
教 育 費	369,117,772	13.0	989,547	370,107,319	382,702,203	11.8	1,828,186	384,530,389	△ 13,584,431	96.5
災 害 復 旧 費	4,853,098	0.2	3,647,332	8,500,430	2,304,644	0.1	1,193,643	3,498,287	2,548,454	210.6
公 債 費	652,809,466	22.9	—	652,809,466	651,705,276	20.2	—	651,705,276	1,104,190	100.2
諸 支 出 金	210,643,318	7.4	—	210,643,318	186,309,371	5.8	—	186,309,371	24,333,947	113.1
予 備 費	200,000	0.0	—	200,000	200,000	0.0	—	200,000	—	100.0
計	2,850,745,739	100.0	192,245,201	3,042,990,940	3,226,214,117	100.0	265,871,196	3,492,085,313	△ 375,468,378	88.4

第3図 令和5年度一般会計歳出予算内訳



歳出予算をその使途が指定されている特定財源とそれ以外の一般財源とに分けてみると、第6表に示すとおり、特定財源は予算総額の42.1%、一般財源は予算総額の57.9%を占めています。

第6表 令和5年度一般会計歳出予算財源別内訳

区 分	当初予算額 (A)	特 定 財 源					一般財源 (C)	(単位 千円)	
		国庫支出金	道 債	その他	計 (B)	(B/A)		(C/A)	
							%	%	
議 会 費	3,275,466	-	-	339	339	0.0	3,275,127	100.0	
総 務 費	281,793,883	13,798,710	7,029,092	3,298,415	24,126,217	8.6	257,667,666	91.4	
総 合 政 策 費	55,276,361	3,864,683	21,066,762	1,764,912	26,696,357	48.3	28,580,004	51.7	
環 境 生 活 費	14,209,707	6,812,495	650,000	1,383,570	8,846,065	62.3	5,363,642	37.7	
保 健 福 祉 費	447,587,644	127,303,022	3,248,000	8,723,569	139,274,591	31.1	308,313,053	68.9	
経 済 費	339,985,792	10,780,229	-	319,797,276	330,577,505	97.2	9,408,287	2.8	
農 政 費	108,757,402	68,074,828	13,534,185	10,799,876	92,408,889	85.0	16,348,513	15.0	
水 産 林 務 費	54,476,554	23,895,508	15,383,509	4,606,781	43,885,798	80.6	10,590,756	19.4	
建 設 費	179,740,899	65,192,181	59,314,292	27,348,526	151,854,999	84.5	27,885,900	15.5	
警 察 費	128,018,377	1,946,505	2,122,000	6,539,633	10,608,138	8.3	117,410,239	91.7	
教 育 費	369,117,772	66,279,595	7,954,000	9,363,356	83,596,951	22.6	285,520,821	77.4	
災 害 復 旧 費	4,853,098	3,793,070	1,001,960	2,500	4,797,530	98.9	55,568	1.1	
公 債 費	652,809,466	-	282,400,000	-	282,400,000	43.3	370,409,466	56.7	
諸 支 出 金	210,643,318	-	112,000	606,749	718,749	0.3	209,924,569	99.7	
予 備 費	200,000	-	-	-	-	0.0	200,000	100.0	
計 (D)	2,850,745,739	391,740,826	413,815,800	394,235,502	1,199,792,128	42.1	1,650,953,611	57.9	
令和4年度計 (E)	3,226,214,117	580,789,416	473,619,500	444,675,210	1,499,084,126	46.5	1,727,129,991	53.5	
比較	(D-E)	△ 375,468,378	△ 189,048,590	△ 59,803,700	△ 50,439,708	△ 299,291,998	△ 4.4	△ 76,176,380	4.4
	(D/E) %	88.4	67.4	87.4	88.7	80.0	95.6		

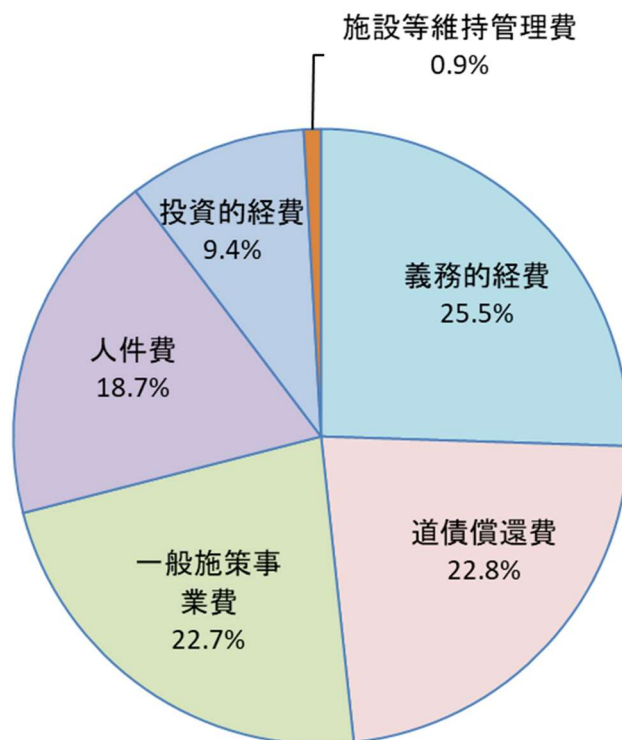
歳出予算を性質別にみると、第7表及び第4図に示すとおり、義務的経費が全体の25.5%、道債償還費が22.8%、一般施策事業費が22.7%を占め、人件費、投資的経費、施設等維持管理費がこれらに次いでいます。

第7表 一般会計歳出予算性質別一覧

(単位：億円、%)

区 分	事 業 内 容	令和5年度 当初予算額		令和4年度 当初予算額		前年度比	
		(A)	割合	(B)	割合	(A-B)	増減率
人 件 費	道職員、警察官、教職員等の人件費	5,341	18.7	5,471	17.0	△ 130	△ 2.4
投 資 的 経 費		2,671	9.4	3,476	10.8	△ 805	△ 23.2
公 共 事 業 費	道路・漁港・農業基盤等の建設工事等	1,940	6.8	2,565	8.0	△ 625	△ 24.4
投 資 的 事 業 費	道が独自に実施する建設、土木工事等	731	2.6	911	2.8	△ 180	△ 19.8
道 債 償 還 費	道の借入金の返済経費	6,515	22.8	6,501	20.1	14	0.2
義 務 的 経 費	医療給付費、利子補給費等	7,260	25.5	7,529	23.3	△ 269	△ 3.6
施 設 等 維 持 管 理 費	施設の維持管理費	263	0.9	326	1.0	△ 63	△ 19.3
一 般 施 策 事 業 費	道民の生活安定・向上に向けた施策経費	6,457	22.7	8,959	27.8	△ 2,502	△ 27.9
合 計		28,507	100.0	32,262	100.0	△ 3,755	△ 11.6

第4図 一般会計歳出予算性質別内訳



3 特別会計

特別会計は、特定の歳入をもって特定の歳出に充て、一般の歳入歳出予算と区分して経理する必要がある場合又は特定の事業を行う場合において設置するもので、令和5年度当初においては、後述する公営企業会計以外の特別会計は第8表のとおり、公債管理、国民健康保険事業、母子父子寡婦福祉資金貸付事業、中小企業高度化資金貸付事業等、苫小牧東部地域開発出資、石狩湾新港地域開発出資、就農支援資金貸付事業等、沿岸漁業改善資金貸付事業、林業・木材産業改善資金貸付事業、道営住宅事業、住宅供給公社経営健全化資金貸付事業及び地方競馬の12特別会計です。

当初予算の総額は9,796億9千6百万円、前年度当初予算額と比較すると186億3千6百万円、1.9%の減となっています。

以下、会計ごとにその内容を説明します。

第8表 令和5年度特別会計予算内容

区 分	令和5年度			令和4年度			比 較	
	当初予算額 (A)	令和4年度 繰越額	計	当初予算額 (B)	令和3年度 繰越額	計	(A-B)	(A/B) %
公債管理特別会計	392,772,187	-	392,772,187	402,651,409	-	402,651,409	△ 9,879,222	97.5
国民健康保険 事業特別会計	485,741,401	-	485,741,401	482,956,907	-	482,956,907	2,784,494	100.6
母子父子寡婦 福祉資金貸付事 業特別会計	625,642	-	625,642	1,284,601	-	1,284,601	△ 658,959	48.7
中小企業高度化資 金貸付事業等特別 会計	907,785	-	907,785	-	-	-	907,785	皆増
苫小牧東部地域開 発出資特別会計	149,278	-	149,278	217,090	-	217,090	△ 67,812	68.8
石狩湾新港地域開 発出資特別会計	159,981	-	159,981	8,483,577	-	8,483,577	△ 8,323,596	1.9
就農支援資金貸付 事業等特別会計	309,224	-	309,224	528,164	-	528,164	△ 218,940	58.5
沿岸漁業改善資金 貸付事業特別会計	101,742	-	101,742	253,768	-	253,768	△ 152,026	40.1
林業・木材産業改善 資金貸付事業特 別会計	130,184	-	130,184	307,568	-	307,568	△ 177,384	42.3
道営住宅事業特 別会計	14,875,768	1,249,530	16,125,298	15,732,489	562,184	16,294,673	△ 856,721	94.6
住宅供給公社経営 健全化資金貸付事 業特別会計	34,795,520	-	34,795,520	37,827,554	-	37,827,554	△ 3,032,034	92.0
地方競馬特別会計	49,127,457	-	49,127,457	46,860,679	-	46,860,679	2,266,778	104.8
中小企業近代化資 金貸付事業特別 会計	-	-	-	1,228,635	-	1,228,635	△ 1,228,635	皆減
計	979,696,169	1,249,530	980,945,699	998,332,441	562,184	998,894,625	△ 18,636,272	98.1

(1) 北海道公債管理特別会計

この会計は、償還期限の満了の日において元金の全部を償還することとして発行する公債に係る公債費等の経理を明確にするための会計です。

令和5年度の歳入歳出予算は、第9表のとおりです。

第9表 北海道公債管理特別会計当初予算の歳入歳出内訳

(単位 千円)

歳入予算				歳出予算			
区分	令和5年度	令和4年度	比較	区分	令和5年度	令和4年度	比較
財産収入	350,245	350,749	△ 504	公債費	392,772,187	402,651,409	△ 9,879,222
繰入金	392,421,942	402,300,660	△ 9,878,718				
計	392,772,187	402,651,409	△ 9,879,222	計	392,772,187	402,651,409	△ 9,879,222

(2) 北海道国民健康保険事業特別会計

この会計は、国民健康保険事業の安定的な財政運営を図るための会計です。

令和5年度の歳入歳出予算は、第10表のとおりです。

また、一時借入金の借入れの最高額は、50億円となっています。

第10表 北海道国民健康保険事業特別会計当初予算の歳入歳出内訳

(単位 千円)

歳入予算				歳出予算			
区分	令和5年度	令和4年度	比較	区分	令和5年度	令和4年度	比較
分担金及び負担金	148,473,377	146,370,500	2,102,877	国民健康保険事業費	485,710,971	482,788,256	2,922,715
国庫支出金	137,583,828	136,969,934	613,894	諸支出金	30,430	168,651	△ 138,221
財産収入	2,464	2,433	31				
繰入金	37,405,508	31,929,717	5,475,791				
繰越金	6,197	144,310	△ 138,113				
諸収入	162,270,027	167,540,013	△ 5,269,986				
計	485,741,401	482,956,907	2,784,494	計	485,741,401	482,956,907	2,784,494

(3) 北海道母子父子寡婦福祉資金貸付事業特別会計

この会計は、母子家庭、父子家庭及び寡婦の経済的自立の助成と生活意欲の助長を図るため、事業に必要な資金等を貸し付けるための会計です。

令和5年度の歳入歳出予算は、第11表のとおりです。

また、一時借入金の借入れの最高額は、1億円となっています。

第11表 北海道母子父子寡婦福祉資金貸付事業特別会計当初予算の歳入歳出内訳

(単位 千円)

歳入予算				歳出予算			
区分	令和5年度	令和4年度	比較	区分	令和5年度	令和4年度	比較
繰入金	32,196	33,471	△ 1,275	母子父子寡婦福祉資金貸付事業費	625,642	784,601	△ 158,959
諸収入	593,446	751,130	△ 157,684	諸支出金	-	500,000	△ 500,000
繰越金	-	500,000	△ 500,000				
計	625,642	1,284,601	△ 658,959	計	625,642	1,284,601	△ 658,959

(4) 北海道中小企業高度化資金貸付事業等特別会計

この会計は、中小企業の工場集団化等の団地造成資金、設備リース資金及び運営設備の高度化に要する資金を貸し付けるための会計です。

令和5年度の歳入歳出予算は、第12表のとおりです。

第12表 北海道中小企業高度化資金貸付事業等特別会計当初予算の歳入歳出内訳

(単位 千円)

歳入予算				歳出予算			
区分	令和5年度	令和4年度	比較	区分	令和5年度	令和4年度	比較
繰入金	160,618	-	160,618	中小企業高度化資金貸付等事業費	313,577	-	313,577
繰越金	46,359	-	46,359	公債費	327,944	-	327,944
諸収入	550,808	-	550,808	諸支出金	266,264	-	266,264
道債	150,000	-	150,000				
計	907,785	0	907,785	計	907,785	0	907,785

(5) 北海道苫小牧東部地域開発出資特別会計

この会計は、苫小牧東部地域開発に係る出資を行うための会計です。

令和5年度の歳入歳出予算は、第13表のとおりです。

第13表 北海道苫小牧東部地域開発出資特別会計当初予算の歳入歳出内訳

(単位 千円)

歳入予算				歳出予算			
区分	令和5年度	令和4年度	比較	区分	令和5年度	令和4年度	比較
財産収入	136,664	204,476	△ 67,812	公債費	149,278	217,090	△ 67,812
繰入金	834	525	309				
諸収入	11,780	12,089	△ 309				
計	149,278	217,090	△ 67,812	計	149,278	217,090	△ 67,812

(6) 北海道石狩湾新港地域開発出資特別会計

この会計は、石狩湾新港地域開発に係る出資を行うための会計です。

令和5年度の歳入歳出予算は、第14表のとおりです。

第14表 北海道石狩湾新港地域開発出資特別会計当初予算の歳入歳出内訳

(単位 千円)

歳入予算				歳出予算			
区分	令和5年度	令和4年度	比較	区分	令和5年度	令和4年度	比較
財産収入	149,008	340,143	△ 191,135	公債費	159,981	8,483,577	△ 8,323,596
繰入金	143	2,599,879	△ 2,599,736				
諸収入	10,830	5,955	4,875				
道債	-	5,537,600	△ 5,537,600				
計	159,981	8,483,577	△ 8,323,596	計	159,981	8,483,577	△ 8,323,596

(7) 北海道就農支援資金貸付事業等特別会計

この会計は、就農支援資金の貸付けの業務を行う融資機関等に対する貸付け及び農業改良資金に係る貸付金の償還に関する経理を明確にするための会計です。

令和5年度の歳入歳出予算は、第15表のとおりです。

第15表 北海道就農支援資金貸付事業等特別会計当初予算の歳入歳出内訳

(単位 千円)

歳入予算				歳出予算			
区分	令和5年度	令和4年度	比較	区分	令和5年度	令和4年度	比較
繰入金	939	3,452	△ 2,513	就農支援資金貸付等 事業費	939	3,452	△ 2,513
繰越金	7,265	75,605	△ 68,340	公債費	301,020	338,006	△ 36,986
諸収入	301,020	449,107	△ 148,087	諸支出金	7,265	186,706	△ 179,441
計	309,224	528,164	△ 218,940	計	309,224	528,164	△ 218,940

(8) 北海道沿岸漁業改善資金貸付事業特別会計

この会計は、沿岸漁業従事者に対し、その経営改善等に資するために、沿岸漁業改善資金を貸し付けるための会計です。

令和5年度の歳入歳出予算は、第16表のとおりです。

第16表 北海道沿岸漁業改善資金貸付事業特別会計当初予算の歳入歳出内訳

(単位 千円)

歳入予算				歳出予算			
区分	令和5年度	令和4年度	比較	区分	令和5年度	令和4年度	比較
繰入金	1,732	3,758	△ 2,026	沿岸漁業改善資金 貸付事業費	101,742	253,768	△ 152,026
繰越金	78,307	117,067	△ 38,760				
諸収入	21,703	132,943	△ 111,240				
計	101,742	253,768	△ 152,026	計	101,742	253,768	△ 152,026

(9) 北海道林業・木材産業改善資金貸付事業特別会計

この会計は、林業従事者等に対する林業・木材産業改善資金及び林業就業推進資金を貸し付けるための会計です。

令和5年度の歳入歳出予算は、第17表のとおりです。

第17表 北海道林業・木材産業改善資金貸付事業特別会計当初予算の歳入歳出内訳

(単位 千円)

歳入予算				歳出予算			
区分	令和5年度	令和4年度	比較	区分	令和5年度	令和4年度	比較
繰入金	1,807	4,402	△ 2,595	林業・木材産業改善 資金貸付事業費	130,184	304,707	△ 174,523
繰越金	107,025	250,124	△ 143,099	林業就業促進資金 貸付事業費	—	2,861	△ 2,861
諸収入	21,352	53,042	△ 31,690				
計	130,184	307,568	△ 177,384	計	130,184	307,568	△ 177,384

(10) 北海道営住宅事業特別会計

この会計は、北海道営住宅事業の円滑な運営を図るための会計です。

令和5年度の歳入歳出予算は、第18表のとおりです。

また、一時借入金の借入れの最高額は、50億円となっています。

第18表 北海道営住宅事業特別会計当初予算の歳入歳出内訳

(単位 千円)

歳入予算				歳出予算			
区分	令和5年度	令和4年度	比較	区分	令和5年度	令和4年度	比較
使用料及び手数料	4,784,150	4,909,835	△ 125,685	道営住宅事業費	8,313,706	8,363,205	△ 49,499
国庫支出金	2,222,765	2,724,499	△ 501,734	公債費	5,840,432	6,662,056	△ 821,624
繰入金	448,045	630,949	△ 182,904	諸支出金	721,630	707,228	14,402
繰越金	100	100	0				
諸収入	2,757,488	2,180,806	576,682				
道債	4,663,220	5,286,300	△ 623,080				
計	14,875,768	15,732,489	△ 856,721	計	14,875,768	15,732,489	△ 856,721

(11) 北海道住宅供給公社経営健全化資金貸付事業特別会計

この会計は、北海道住宅供給公社の経営健全化を図るため、住宅供給公社事業運営資金を貸し付けるための会計です。

令和5年度の歳入歳出予算は、第19表のとおりです。

第19表 北海道住宅供給公社経営健全化資金貸付事業特別会計当初予算の歳入歳出内訳

(単位 千円)

歳入予算				歳出予算			
区分	令和5年度	令和4年度	比較	区分	令和5年度	令和4年度	比較
諸収入	34,795,520	37,827,554	△ 3,032,034	住宅供給公社事業運営資金貸付事業費	17,645,000	19,161,000	△ 1,516,000
				公債費	17,150,520	18,666,554	△ 1,516,034
計	34,795,520	37,827,554	△ 3,032,034	計	34,795,520	37,827,554	△ 3,032,034

(12) 北海道地方競馬特別会計

この会計は、馬産振興事業の一環として地方競馬を実施し、この事業から生じる利益を一般会計に繰り出し、畜産の振興、教育文化の振興、社会福祉の増進及び医療の普及等に寄与するための会計です。

令和5年度の歳入歳出予算は、第20表のとおりです。

また、一時借入金の借入れの最高額は、21億円となっています。

第20表 北海道地方競馬特別会計当初予算の歳入歳出内訳

(単位 千円)

歳入予算				歳出予算			
区分	令和5年度	令和4年度	比較	区分	令和5年度	令和4年度	比較
使用料及び手数料	6,259	6,314	△ 55	競馬費	49,123,471	46,856,668	2,266,803
財産収入	2,119	1,601	518	諸支出金	3,986	4,011	△ 25
寄附金	35,500	35,500	0				
諸収入	49,083,579	46,817,264	2,266,315				
計	49,127,457	46,860,679	2,266,778	計	49,127,457	46,860,679	2,266,778

第2 令和4年度財政運営の状況

1 あらまし

令和4年度下半期における道財政の運営に当たっては、原油価格や物価高騰等に伴う事業者の経営環境や道民生活への影響に対応した道の緊急経済対策として、中小企業や医療機関・社会福祉施設などの事業継続や、飼料価格の高騰の影響を受ける酪農・畜産農家の負担軽減に対する支援に要する経費などについて、所要の予算措置を講じました。

また、「物価高克服・経済再生実現のための総合経済対策」の実施に伴う国の補正予算に対応し、農業農村整備などの公共事業費などを計上したほか、国の補助制度を活用した道内旅行商品の割引等の支援に要する経費などについて、所要の予算措置を講じました。

その結果、令和4年度の予算総額は、第21表に示すとおり4兆6,033億9千万円となり、当初予算総額と比較すると3,389億3千8百万円の増となっています。

第21表 令和4年度会計別予算補正の状況

(単位 千円)

区 分	当 初 予 算 額	上半期における補正額	下半期における補正額	最 終 予 算 額
一 般 会 計	3,226,214,117	35,973,895	275,780,578	3,537,968,590
特 別 会 計	1,038,238,143	0	27,183,421	1,065,421,564
(うち公営企業会計)	39,905,702	0	△ 1,232,165	38,673,537
計	4,264,452,260	35,973,895	302,963,999	4,603,390,154

2 一 般 会 計

令和4年度下半期における歳入歳出予算の補正とその執行状況及び補正予算の概要については、第22表から第27表のとおりです。

第22表 令和4年度一般会計歳入最終予算内訳

(単位 千円)

区 分	令和4年度					令和3年度		比較			
	当初予算額	上半期における補正額	下半期における補正額	最終予算額(A)	構成比	前年度からの繰越額	計	最終予算額(B)	構成比	(A-B)	(A/B)
					%				%		%
道 税	622,184,053	-	23,337,000	645,521,053	18.2	-	645,521,053	614,746,638	16.9	30,774,415	105.0
地方消費税清算金	266,959,799	-	6,337,445	273,297,244	7.7	-	273,297,244	264,385,006	7.3	8,912,238	103.4
地方譲与税	105,246,000	-	5,678,000	110,924,000	3.1	-	110,924,000	97,028,000	2.7	13,896,000	114.3
地方特例交付金	2,261,000	-	49,378	2,310,378	0.1	-	2,310,378	2,511,994	0.1	△ 201,616	92.0
地方交付税	637,000,000	-	17,947,420	654,947,420	18.6	-	654,947,420	683,935,067	18.8	△ 28,987,647	95.8
交通安全対策特別交付金	1,121,000	-	48,000	1,169,000	0.0	-	1,169,000	1,101,000	0.0	68,000	106.2
分担金及び負担金	18,865,545	-	2,312,090	21,177,635	0.6	8,197,552	29,375,187	22,781,640	0.6	△ 1,604,005	93.0
使用料及び手数料	22,592,388	-	△ 139,075	22,453,313	0.6	-	22,453,313	22,635,737	0.6	△ 182,424	99.2
国庫支出金	581,046,416	34,755,999	128,251,921	744,054,336	21.1	195,016,922	939,071,258	818,651,069	22.5	△ 74,596,733	90.9
財産収入	5,649,953	-	192,676	5,842,629	0.2	-	5,842,629	5,809,526	0.1	33,103	100.6
寄附金	800,481	5,038	△ 9,394	796,125	0.0	-	796,125	702,668	0.0	93,457	113.3
繰入金	52,612,346	932,858	4,575,964	58,121,168	1.6	2,699,870	60,821,038	54,904,710	1.5	3,216,458	105.9
諸収入	391,955,636	-	△ 8,229,646	383,725,990	10.8	162,120	383,888,110	386,680,170	10.6	△ 2,954,180	99.2
道債	517,919,500	280,000	62,594,537	580,794,037	16.5	51,710,000	632,504,037	631,940,313	17.4	△ 51,146,276	91.9
繰越金	-	-	32,834,262	32,834,262	0.9	8,084,732	40,918,994	31,736,459	0.9	1,097,803	103.5
計	3,226,214,117	35,973,895	275,780,578	3,537,968,590	100.0	265,871,196	3,803,839,786	3,639,549,997	100.0	△ 101,581,407	97.2

第23表 令和4年度一般会計歳入最終予算財源内訳（令和5年3月31日現在）

		(単位 千円)					
区 分	最終予算額	特定財源		一般財源		構成内訳	
		予算額	構成比	予算額	構成比	特定財源	一般財源
			%		%	%	%
道 税	645,521,053	-	-	645,521,053	35.7	-	100.0
地方消費税清算金	273,297,244	-	-	273,297,244	15.1	-	100.0
地方譲与税	110,924,000	-	-	110,924,000	6.1	-	100.0
地方特例交付金	2,310,378	-	-	2,310,378	0.1	-	100.0
地方交付税	654,947,420	-	-	654,947,420	36.2	-	100.0
交通安全対策特別交付金	1,169,000	-	-	1,169,000	0.1	-	100.0
分担金及び負担金	21,177,635	21,177,631	1.2	4	0.0	100.0	0.0
使用料及び手数料	22,453,313	20,103,673	1.2	2,349,640	0.1	89.5	10.5
国庫支出金	744,054,336	743,761,336	43.1	293,000	0.0	100.0	0.0
財産収入	5,842,629	576,328	0.0	5,266,301	0.3	9.9	90.1
寄附金	796,125	147,504	0.0	648,621	0.0	18.5	81.5
繰入金	58,121,168	18,356,994	1.1	39,764,174	2.2	31.6	68.4
諸収入	383,725,990	371,251,430	21.5	12,474,560	0.7	96.7	3.3
道債	580,794,037	552,042,300	31.9	28,751,737	1.6	95.0	5.0
繰越金	32,834,262	-	-	32,834,262	1.8	-	100.0
計	3,537,968,590	1,727,417,196	100.0	1,810,551,394	100.0	48.8	51.2

第24表 令和4年度一般会計の収入状況（令和5年3月31日現在）

		(単位 千円)								
区 分	令和4年度			令和3年度			比 較			
	予算現額 (繰越額を含む)	収入済額	収入率	予算現額 (繰越額を含む)	収入済額	収入率	予算現額 (繰越額を含む)	収入済額	収入率	
			%			%			%	
道 税	645,521,053	620,432,284	96.1	614,746,638	591,960,242	96.3	30,774,415	28,472,042	△ 0.2	
地方消費税清算金	273,297,244	273,294,848	100.0	264,385,006	264,385,031	100.0	8,912,238	8,909,817	0.0	
地方譲与税	110,924,000	110,791,866	99.9	97,028,000	97,920,839	100.9	13,896,000	12,871,027	△ 1.0	
地方特例交付金	2,310,378	2,310,378	100.0	2,511,994	2,511,994	100.0	△ 201,616	△ 201,616	0.0	
地方交付税	654,947,420	656,171,677	100.2	683,935,067	684,067,599	100.0	△ 28,987,647	△ 27,895,922	0.2	
交通安全対策特別交付金	1,169,000	1,083,998	92.7	1,101,000	1,195,861	108.6	68,000	△ 111,863	△ 15.9	
分担金及び負担金	29,375,187	15,595,700	53.1	31,885,863	20,033,917	62.8	△ 2,510,676	△ 4,438,217	△ 9.7	
使用料及び手数料	22,453,313	18,595,024	82.8	22,635,737	18,907,562	83.5	△ 182,424	△ 312,538	△ 0.7	
国庫支出金	939,071,258	646,760,180	68.9	952,896,422	673,550,076	70.7	△ 13,825,164	△ 26,789,896	△ 1.8	
財産収入	5,842,629	6,195,946	106.0	5,809,526	5,975,564	102.9	33,103	220,382	3.1	
寄附金	796,125	656,094	82.4	702,668	477,151	67.9	93,457	178,943	14.5	
繰入金	60,821,038	55,694,374	91.6	56,258,496	50,077,423	89.0	4,562,542	5,616,951	2.6	
諸収入	383,888,110	361,064,651	94.1	387,127,455	366,109,538	94.6	△ 3,239,345	△ 5,044,887	△ 0.5	
道債	632,504,037	493,170,043	78.0	696,748,313	558,185,034	80.1	△ 64,244,276	△ 65,014,991	△ 2.1	
繰越金	40,918,994	40,918,993	100.0	32,710,059	32,710,060	100.0	8,208,935	8,208,933	0.0	
計	3,803,839,786	3,302,736,056	86.8	3,850,482,244	3,368,067,891	87.5	△ 46,642,458	△ 65,331,835	△ 0.7	

第 25 表 令和 4 年度一般会計歳出最終予算内訳

(単位 千円)

区 分	当 初 予 算 額	補 正 額		最 終 予 算 額	構 成 比	前 年 度 からの 繰 越 額	計
		上 半 期 にお ける 補 正 額	下 半 期 にお ける 補 正 額				
					%		
議 会 費	3,347,428	-	△ 138,771	3,208,657	0.1	-	3,208,657
総 務 費	289,228,304	133,357	46,337,960	335,699,621	9.5	1,678,658	337,378,279
総 合 政 策 費	83,656,055	1,937,240	3,369,030	88,962,325	2.5	7,222,449	96,184,774
環 境 生 活 費	15,277,640	0	△ 545,182	14,732,458	0.4	655,089	15,387,547
保 健 福 祉 費	664,137,261	4,222,869	41,496,052	709,856,182	20.1	5,283,095	715,139,277
経 済 費	402,061,287	23,393,401	△ 13,987,428	411,467,260	11.6	97,805,562	509,272,822
農 政 費	122,047,548	3,912,217	45,782,939	171,742,704	4.9	59,591,005	231,333,709
水 産 林 務 費	61,149,075	718,134	28,294,721	90,161,930	2.5	26,159,807	116,321,737
建 設 費	230,940,796	19,200	78,186,773	309,146,769	8.7	64,079,932	373,226,701
警 察 費	131,147,229	104,400	126,725	131,378,354	3.7	373,770	131,752,124
教 育 費	382,702,203	307,294	2,274,509	385,284,006	10.9	1,828,186	387,112,192
災 害 復 旧 費	2,304,644	1,225,783	4,834,013	8,364,440	0.2	1,193,643	9,558,083
公 債 費	651,705,276	-	△ 189,458	651,515,818	18.5	-	651,515,818
諸 支 出 金	186,309,371	-	39,938,695	226,248,066	6.4	-	226,248,066
予 備 費	200,000	-	-	200,000	0.0	-	200,000
計 (A)	3,226,214,117	35,973,895	275,780,578	3,537,968,590	100.0	265,871,196	3,803,839,786
令和 3 年度計 (B)	3,252,995,666	151,776,166	234,778,165	3,639,549,997		210,932,247	3,850,482,244
比 較 (A-B)	△ 26,781,549	△ 115,802,271	41,002,413	△ 101,581,407		54,938,949	△ 46,642,458
増 減 (A/B) %	99.2	23.7	117.5	97.2		126.0	98.8

第 26 表 令和 4 年度一般会計歳出最終予算財源内訳

(単位 千円)

区 分	最 終 予 算 額 (A)	特 定 財 源					一 般 財 源 (C)	(C/A)
		国 庫 支 出 金	道 債	そ の 他	計 (B)	(B/A)		
						%	%	
議 会 費	3,208,657	4,368	-	190	4,558	0.1	99.9	
総 務 費	335,699,621	21,297,767	7,494,972	3,202,333	31,995,072	9.5	90.5	
総 合 政 策 費	88,962,325	7,858,898	38,722,617	7,092,855	53,674,370	60.3	39.7	
環 境 生 活 費	14,732,458	7,004,558	484,000	1,111,161	8,599,719	58.4	41.6	
保 健 福 祉 費	709,856,182	330,751,914	5,305,000	14,554,893	350,611,807	49.4	50.6	
経 済 費	411,467,260	59,287,370	0	338,916,298	398,203,668	96.8	3.2	
農 政 費	171,742,704	98,072,710	39,315,347	17,034,428	154,422,485	89.9	10.1	
水 産 林 務 費	90,161,930	43,534,712	30,453,608	5,209,390	79,197,710	87.8	12.2	
建 設 費	309,146,769	98,871,047	140,117,268	27,531,439	266,519,754	86.2	13.8	
警 察 費	131,378,354	3,495,843	1,596,000	6,685,292	11,777,135	9.0	91.0	
教 育 費	385,284,006	67,832,803	6,528,000	9,360,130	83,720,933	21.7	78.3	
災 害 復 旧 費	8,364,440	5,749,346	2,600,488	1,106	8,350,940	99.8	0.2	
公 債 費	651,515,818	-	279,200,000	-	279,200,000	42.9	57.1	
諸 支 出 金	226,248,066	-	225,000	914,045	1,139,045	0.5	99.5	
予 備 費	200,000	-	-	-	-	0.0	100.0	
計 (A)	3,537,968,590	743,761,336	552,042,300	431,613,560	1,727,417,196	48.8	51.2	
令和 3 年度計 (B)	3,639,549,997	817,988,069	529,050,900	443,543,313	1,790,582,282	49.2	50.8	
比 較 (A-B)	△ 101,581,407	△ 74,226,733	22,991,400	△ 11,929,753	△ 63,165,086	△ 0.4	0.4	
増 減 (A/B) %	97.2	90.9	104.3	97.3	96.5		97.9	

第 27 表 令和 4 年度一般会計の支出状況（令和 5 年 3 月 31 日現在）

（単位 千円）

区 分	令 和 4 年 度		
	予算現額（繰越額及び予備費充当額を含む）	支 出 済 額	支出率
			%
議 会 費	3,208,657	3,010,895	93.8
総 務 費	337,378,279	317,685,443	94.2
総 合 政 策 費	96,184,774	52,783,761	54.9
環 境 生 活 費	15,387,547	10,598,620	68.9
保 健 福 祉 費	715,139,277	526,250,804	73.6
経 済 費	509,272,822	451,058,617	88.6
農 政 費	231,333,709	142,116,229	61.4
水 産 林 務 費	116,321,737	68,456,523	58.9
建 設 費	373,226,701	214,201,654	57.4
警 察 費	131,752,124	120,616,573	91.5
教 育 費	387,112,192	346,468,217	89.5
災 害 復 旧 費	9,558,083	3,654,293	38.2
公 債 費	651,515,818	651,043,542	99.9
諸 支 出 金	226,248,066	201,741,601	89.2
予 備 費	200,000	-	0.0
計	3,803,839,786	3,109,686,772	81.8
令 和 3 年 度 計	3,850,482,244	3,153,667,113	81.9

主な事業内容につきましては、北海道のホームページ（<http://www.pref.hokkaido.lg.jp/>）を参照願います。

3 特 別 会 計

特別会計のうち、後述する公営企業会計以外の会計について、令和 4 年度下半期における予算の補正の状況と収入及び支出の状況について説明します。

予算の補正の状況は、第 28 表のとおりであり、下半期においては、284 億 1 千 6 百万円の増額をしました。

その主なものは、国民健康保険事業特別会計の増 137 億 2 千 6 百万円、地方競馬特別会計の増 91 億 6 千 1 百万円、公債管理特別会計の増 36 億 7 千 1 百万円、住宅供給公社経営健全化資金貸付事業特別会計の増 10 億円となっています。

また、各会計の令和 5 年 3 月 31 日現在における収入及び支出の状況は、第 29 表のとおりであり、令和 4 年度の歳入歳出予算の補正の状況は、第 30 表から第 41 表のとおりです。

第 28 表 令和 4 年度特別会計最終予算内訳

(単位 千円)

区 分	令和 4 年度						令和 3 年度		比 較		
	当初予算額	上半期における補正額	下半期における補正額	最終予算額 (A)	構成比	令和 3 年度からの繰越額	計	最終予算額 (B)	構成比	(A-B)	(A/B)
					%				%		%
公債管理特別会計	402,651,409	-	3,671,009	406,322,418	39.6	-	406,322,418	400,164,779	38.7	6,157,639	101.5
国民健康保険事業特別会計	482,956,907	-	13,726,455	496,683,362	48.4	-	496,683,362	517,982,761	50.1	△ 21,299,399	95.9
母子父子寡婦福祉資金貸付事業特別会計	1,284,601	-	-	1,284,601	0.1	-	1,284,601	954,539	0.1	330,062	134.6
中小企業近代化資金貸付事業特別会計	1,228,635	-	1,281	1,229,916	0.1	-	1,229,916	1,260,996	0.1	△ 31,080	97.5
苫小牧東部地域開発出資特別会計	217,090	-	767,649	984,739	0.1	-	984,739	984,429	0.1	310	100.0
石狩湾新港地域開発出資特別会計	8,483,577	-	129,841	8,613,418	0.8	-	8,613,418	347,779	0.0	8,265,639	2,476.7
就農支援資金貸付事業等特別会計	528,164	-	△ 7,741	520,423	0.1	-	520,423	575,034	0.1	△ 54,611	90.5
沿岸漁業改善資金貸付事業特別会計	253,768	-	-	253,768	0.0	-	253,768	253,922	0.0	△ 154	99.9
林業・木材産業改善資金貸付事業特別会計	307,568	-	-	307,568	0.0	-	307,568	309,295	0.0	△ 1,727	99.4
道営住宅事業特別会計	15,732,489	-	△ 34,085	15,698,404	1.5	562,184	16,260,588	14,879,013	1.4	819,391	105.5
住宅供給公社経営健全化資金貸付事業特別会計	37,827,554	-	1,000,000	38,827,554	3.8	-	38,827,554	41,859,537	4.1	△ 3,031,983	92.8
地方競馬特別会計	46,860,679	-	9,161,177	56,021,856	5.5	-	56,021,856	55,196,519	5.3	825,337	101.5
計	998,332,441	-	28,415,586	1,026,748,027	100.0	562,184	1,027,310,211	1,034,768,603	100.0	△ 8,020,576	99.2

第 29 表 令和 4 年度特別会計収入支出の状況 (令和 5 年 3 月 31 日現在)

(単位 千円)

区 分	令和 4 年度 (A)					令和 3 年度 (B)					比 較 (A-B)				
	最終予算額 (繰越額を含む)	収入済額	支出済額	収入率	支出率	最終予算額 (繰越額を含む)	収入済額	支出済額	収入率	支出率	最終予算額 (繰越額を含む)	収入済額	支出済額	収入率	支出率
				%	%				%	%				%	%
公債管理特別会計	406,322,418	406,314,272	406,314,272	100.0	100.0	400,164,779	400,155,425	400,155,425	100.0	100.0	6,157,639	6,158,847	6,158,847	0.0	0.0
国民健康保険事業特別会計	496,683,362	464,877,207	441,072,799	93.6	88.8	517,982,761	487,919,236	456,026,813	94.2	88.0	△ 21,299,399	△ 23,042,029	△ 14,954,014	△ 0.6	0.8
母子父子寡婦福祉資金貸付事業特別会計	1,284,601	1,781,935	919,366	138.7	71.6	954,539	1,503,080	643,782	157.5	67.4	330,062	278,855	275,584	△ 18.8	4.2
中小企業近代化資金貸付事業特別会計	1,229,916	1,271,141	1,179,248	103.4	95.9	1,260,996	1,378,520	1,210,958	109.3	96.0	△ 31,080	△ 107,379	△ 31,710	△ 5.9	△ 0.1
苫小牧東部地域開発出資特別会計	984,739	984,738	984,738	100.0	100.0	984,429	984,428	984,429	100.0	100.0	310	310	309	0.0	0.0
石狩湾新港地域開発出資特別会計	8,613,418	8,613,415	8,613,415	100.0	100.0	347,779	347,778	347,778	100.0	100.0	8,265,639	8,265,637	8,265,637	0.0	0.0
就農支援資金貸付事業等特別会計	520,423	1,544,073	519,469	296.7	99.8	575,034	1,665,754	573,952	289.7	99.8	△ 54,611	△ 121,681	△ 54,483	7.0	0.0
沿岸漁業改善資金貸付事業特別会計	253,768	1,142,895	17,627	450.4	6.9	253,922	1,049,480	7	413.3	0.0	△ 154	93,415	17,620	37.1	6.9
林業・木材産業改善資金貸付事業特別会計	307,568	1,254,271	23,919	407.8	7.8	309,295	1,211,696	15,077	391.8	4.9	△ 1,727	42,575	8,842	16.0	2.9
道営住宅事業特別会計	16,260,588	11,576,893	14,609,236	71.2	89.8	16,007,992	10,843,011	13,945,879	67.7	87.1	252,596	733,882	663,357	3.5	2.7
住宅供給公社経営健全化資金貸付事業特別会計	38,827,554	21,163,000	21,163,000	54.5	54.5	41,859,537	22,678,700	22,678,700	54.2	54.2	△ 3,031,983	△ 1,515,700	△ 1,515,700	0.3	0.3
地方競馬特別会計	56,021,856	55,049,843	55,761,876	98.3	99.5	55,196,519	54,383,635	55,125,537	98.5	99.9	825,337	666,208	636,339	△ 0.2	△ 0.4
計	1,027,310,211	975,573,683	951,178,965	95.0	92.6	1,035,897,582	984,120,743	951,708,337	95.0	91.9	△ 8,587,371	△ 8,547,060	△ 529,372	0.0	0.7

第 30 表 北海道公債管理特別会計補正の状況

(単位 千円)

区 分		当 初 予 算 額	上半期における 補 正 額	下半期における 補 正 額	計	令 和 3 年 度 からの繰越額	合 計
歳入	財 産 収 入	350,749	-	13,243	363,992	-	363,992
	繰 入 金	402,300,660	-	3,657,766	405,958,426	-	405,958,426
	計	402,651,409	-	3,671,009	406,322,418	-	406,322,418
歳出	公 債 費	402,651,409	-	3,671,009	406,322,418	-	406,322,418
	計	402,651,409	-	3,671,009	406,322,418	-	406,322,418

第 31 表 北海道国民健康保険事業特別会計補正の状況

(単位 千円)

区 分		当 初 予 算 額	上半期における 補 正 額	下半期における 補 正 額	計	令 和 3 年 度 からの繰越額	合 計
歳入	分担金及び負担金	146,370,500	-	-	146,370,500	-	146,370,500
	国庫支出金	136,969,934	-	900,194	137,870,128	-	137,870,128
	財 産 収 入	2,433	-	2,035	4,468	-	4,468
	繰 入 金	31,929,717	-	6,573,959	38,503,676	-	38,503,676
	繰 越 金	144,310	-	5,650,239	5,794,549	-	5,794,549
	諸 収 入	167,540,013	-	600,028	168,140,041	-	168,140,041
	計	482,956,907	-	13,726,455	496,683,362	-	496,683,362
歳出	国民健康保険事業費	482,788,256	-	7,789,577	490,577,833	-	490,577,833
	諸 支 出 金	168,651	-	5,936,878	6,105,529	-	6,105,529
	計	482,956,907	-	13,726,455	496,683,362	-	496,683,362

第 32 表 北海道母子父子寡婦福祉資金貸付事業特別会計補正の状況

(単位 千円)

区 分		当 初 予 算 額	上半期における 補 正 額	下半期における 補 正 額	計	令 和 3 年 度 からの繰越額	合 計
歳入	繰 入 金	33,471	-	-	33,471	-	33,471
	繰 越 金	500,000	-	-	500,000	-	500,000
	諸 収 入	751,130	-	-	751,130	-	751,130
	計	1,284,601	-	-	1,284,601	-	1,284,601
歳出	母子父子寡婦福祉 資金貸付事業費	784,601	-	-	784,601	-	784,601
	諸 支 出 金	500,000	-	-	500,000	-	500,000
	計	1,284,601	-	-	1,284,601	-	1,284,601

第 33 表 北海道中小企業近代化資金貸付事業特別会計補正の状況

(単位 千円)

区 分		当 初 予 算 額	上半期における 補 正 額	下半期における 補 正 額	計	令 和 3 年 度 か ら の 繰 越 額	合 計
歳 入	繰 入 金	310,289	-	39,488	349,777	-	349,777
	繰 越 金	97,399	-	11,513	108,912	-	108,912
	諸 収 入	520,947	-	△ 49,720	471,227	-	471,227
	道 債	300,000	-	-	300,000	-	300,000
	計	1,228,635	-	1,281	1,229,916	-	1,229,916
歳 出	中小企業近代化 資金貸付事業費	613,856	-	39,488	653,344	-	653,344
	公 債 費	315,346	-	△ 22,844	292,502	-	292,502
	諸 支 出 金	299,433	-	△ 15,363	284,070	-	284,070
	計	1,228,635	-	1,281	1,229,916	-	1,229,916

第 34 表 北海道苫小牧東部地域開発出資特別会計補正の状況

(単位 千円)

区 分		当 初 予 算 額	上半期における 補 正 額	下半期における 補 正 額	計	令 和 3 年 度 か ら の 繰 越 額	合 計
歳 入	財 産 収 入	204,476	-	170,359	374,835	-	374,835
	繰 入 金	525	-	-	525	-	525
	諸 収 入	12,089	-	597,290	609,379	-	609,379
	計	217,090	-	767,649	984,739	-	984,739
歳 出	公 債 費	217,090	-	767,649	984,739	-	984,739
	計	217,090	-	767,649	984,739	-	984,739

第 35 表 北海道石狩湾新港地域開発出資特別会計補正の状況

(単位 千円)

区 分		当 初 予 算 額	上半期における 補 正 額	下半期における 補 正 額	計	令 和 3 年 度 か ら の 繰 越 額	合 計
歳 入	財 産 収 入	340,143	-	94,541	434,684	-	434,684
	繰 入 金	2,599,879	-	41,255	2,641,134	-	2,641,134
	諸 収 入	5,955	-	△ 5,955	0	-	0
	道 債	5,537,600	-	0	5,537,600	-	5,537,600
	計	8,483,577	-	129,841	8,613,418	-	8,613,418
歳 出	公 債 費	8,483,577	-	129,841	8,613,418	-	8,613,418
	計	8,483,577	-	129,841	8,613,418	-	8,613,418

第 36 表 北海道就農支援資金貸付事業等特別会計補正の状況

(単位 千円)

区 分		当 初 予 算 額	上半期における 補 正 額	下半期における 補 正 額	計	令 和 3 年 度 か ら の 繰 越 額	合 計
歳入	繰 入 金	3,452	-	△ 2,432	1,020	-	1,020
	繰 越 金	75,605	-	△ 4,309	71,296	-	71,296
	諸 収 入	449,107	-	△ 1,000	448,107	-	448,107
	計	528,164	-	△ 7,741	520,423	-	520,423
歳出	就農支援資金 貸付等事業費	3,452	-	△ 2,432	1,020	-	1,020
	公 債 費	338,006	-	-	338,006	-	338,006
	諸 支 出 金	186,706	-	△ 5,309	181,397	-	181,397
	計	528,164	-	△ 7,741	520,423	-	520,423

第 37 表 北海道沿岸漁業改善資金貸付事業特別会計補正の状況

(単位 千円)

区 分		当 初 予 算 額	上半期における 補 正 額	下半期における 補 正 額	計	令 和 3 年 度 か ら の 繰 越 額	合 計
歳入	繰 入 金	3,758	-	-	3,758	-	3,758
	繰 越 金	117,067	-	-	117,067	-	117,067
	諸 収 入	132,943	-	-	132,943	-	132,943
	計	253,768	-	-	253,768	-	253,768
歳出	沿岸漁業改善資金 貸付事業費	253,768	-	-	253,768	-	253,768
	計	253,768	-	-	253,768	-	253,768

第 38 表 北海道林業・木材産業改善資金貸付事業特別会計補正の状況

(単位 千円)

区 分		当 初 予 算 額	上半期における 補 正 額	下半期における 補 正 額	計	令 和 3 年 度 か ら の 繰 越 額	合 計
歳入	繰 入 金	4,402	-	-	4,402	-	4,402
	繰 越 金	250,124	-	-	250,124	-	250,124
	諸 収 入	53,042	-	-	53,042	-	53,042
	計	307,568	-	-	307,568	-	307,568
歳出	林業・木材産業改善 資金貸付事業費	304,707	-	-	304,707	-	304,707
	林業就業促進 資金貸付事業費	2,861	-	-	2,861	-	2,861
	計	307,568	-	-	307,568	-	307,568

第 39 表 北海道営住宅事業特別会計補正の状況

(単位 千円)

区 分		当 初 予 算 額	上半期における 補 正 額	下半期における 補 正 額	計	令 和 3 年 度 か ら の 繰 越 額	合 計
歳入	使用料及び手数料	4,909,835	-	△ 175,927	4,733,908	-	4,733,908
	国 庫 支 出 金	2,724,499	-	38,431	2,762,930	278,092	3,041,022
	繰 入 金	630,949	-	△ 176	630,773	-	630,773
	繰 越 金	100	-	137,751	137,851	-	137,851
	諸 収 入	2,180,806	-	△ 23,164	2,157,642	1,092	2,158,734
	道 債	5,286,300	-	△ 11,000	5,275,300	283,000	5,558,300
	計	15,732,489	-	△ 34,085	15,698,404	562,184	16,260,588
歳出	道 営 住 宅 事 業 費	8,363,205	-	△ 33,383	8,329,822	562,184	8,892,006
	公 債 費	6,662,056	-	720	6,662,776	-	6,662,776
	諸 支 出 金	707,228	-	△ 1,422	705,806	-	705,806
	計	15,732,489	-	△ 34,085	15,698,404	562,184	16,260,588

第 40 表 北海道住宅供給公社経営健全化資金貸付事業特別会計補正の状況

(単位 千円)

区 分		当 初 予 算 額	上半期における 補 正 額	下半期における 補 正 額	計	令 和 3 年 度 か ら の 繰 越 額	合 計
歳入	諸 収 入	37,827,554	-	1,000,000	38,827,554	-	38,827,554
	計	37,827,554	-	1,000,000	38,827,554	-	38,827,554
歳出	住 宅 供 給 公 社 事 業 運 営 資 金 貸 付 事 業 費	19,161,000	-	1,000,000	20,161,000	-	20,161,000
	公 債 費	18,666,554	-	-	18,666,554	-	18,666,554
	計	37,827,554	-	1,000,000	38,827,554	-	38,827,554

第 41 表 北海道地方競馬特別会計補正の状況

(単位 千円)

区 分		当 初 予 算 額	上半期における 補 正 額	下半期における 補 正 額	計	令 和 3 年 度 か ら の 繰 越 額	合 計
歳入	使用料及び手数料	6,314	-	△ 161	6,153	-	6,153
	財 産 収 入	1,601	-	1,312	2,913	-	2,913
	寄 附 金	35,500	-	△ 5,000	30,500	-	30,500
	諸 収 入	46,817,264	-	9,007,491	55,824,755	-	55,824,755
	繰 越 金	-	-	157,535	157,535	-	157,535
	計	46,860,679	-	9,161,177	56,021,856	-	56,021,856
歳出	競 馬 費	46,856,668	-	9,161,279	56,017,947	-	56,017,947
	諸 支 出 金	4,011	-	△ 102	3,909	-	3,909
	計	46,860,679	-	9,161,177	56,021,856	-	56,021,856