

漁場構造物適格性検討会資料

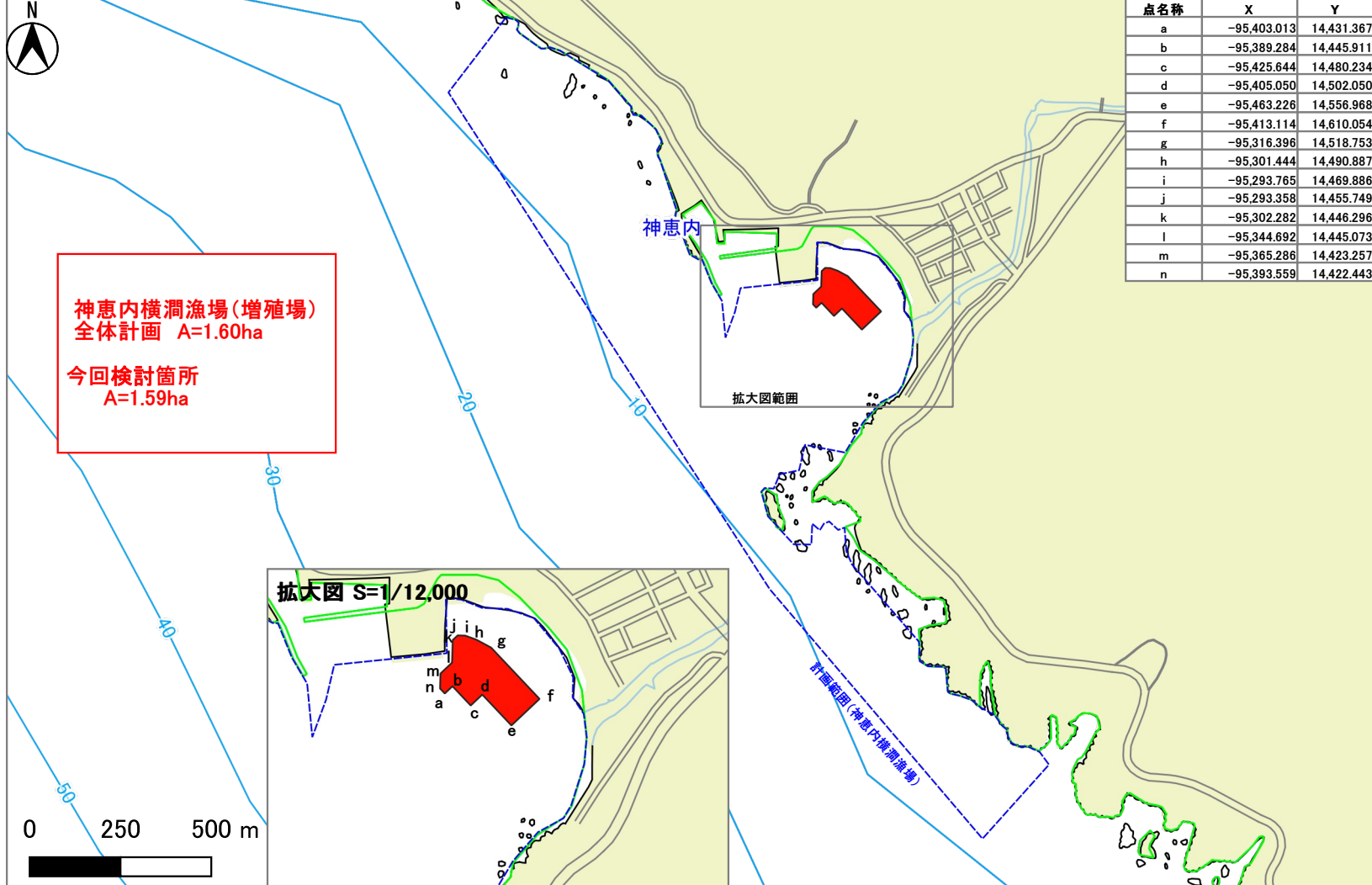
② 北海道南西部地区 神恵内横澗漁場

異形ブロック及び単体ブロック選定理由調書

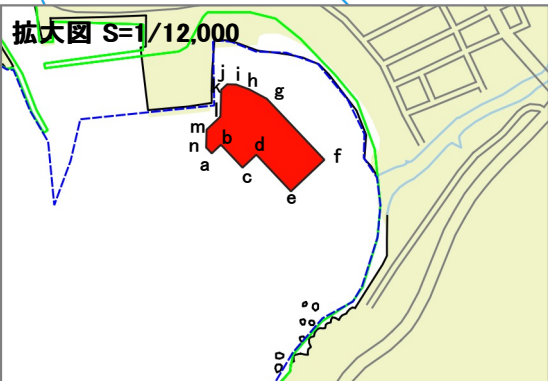
名称		設置箇所			施設対象		選定の際に考慮する事					経済性 の検証	事業実施にあたり 選定したブロック の理由	
							工法・構造			機能面・生産				
地区名	漁場名	設置場所	水深m	底質	対象魚種	対象漁業	施設構造からの 要求事項	施工性	耐久性 安定性	被災事例	生物的な配 慮事項	操業的な配 慮事項		
北海道 南西部地 区	神恵内横 潤漁場	古宇郡神恵内 村地先	3.2m～ 5.2m	砂礫	ソイ類、 アイナメ	刺し網漁 業、一本釣り 漁業	<ul style="list-style-type: none"> ・ブロック天端高 海藻着生水深であ る-3.5m以浅を確 保できること。 ・対象種の未成魚 の生息空間・隠れ 家となる複雑な内 部空間の確保が可 能であること。 ・対象種が餌料と している小型生物 等の生息環境とな る基質を有し、対 象種の餌場として の機能が見込まれ ること。 	設置箇所は砂礫で 工事上の支障はな い。	<ul style="list-style-type: none"> ・安定計算の結 果、滑動・転倒し ない施設であるこ と。 ・30年以上の耐久 性があること。 	<ul style="list-style-type: none"> ・近隣の類似施設 において、現在の ところ被災事例な し。 	<ul style="list-style-type: none"> ・天端面が海藻 の繁茂水深帯で あること。 ・近隣の天然藻 場において、稚 魚の生息が確認 されており、生 息場所としての 機能発揮が見込 まれること。 ・ウニの食害を 防止できる脚式 構造で高さのあ る単体礁である こと 	漁場としての操 業はないが、航 行の支障になら ないこと。	投資効果は1.26 と算出してお り、十分な効果 が見込まれる。	<ul style="list-style-type: none"> ○施設構造からの要求事項・生 物的な配慮事項から ・ブロック天端に海藻の着生が 可能な基質面を有すること。 ・魚類の隠れ場となるような生 息空間を有するブロックである こと。 ・藻場ビジョンにおいてウニの 食圧過剰が衰退要因となってい たため、ウニに対して有効であ る脚式構造で高さのある単体礁 であること。 ○選定のポイント ・以上により、カルベース付き FP1.5Gを選定する。 ・なお、短期間での藻場の創出 やタネ不足の解消をを目的とし て『幼体移植式藻場造成法 MOASIS』の移植法を採用する。

事業名(地区名)		水産環境整備事業(北海道南西部地区)			計画数量	
整備対象漁場(工区)名		所管	実施主体名	関係市町村名	関係漁業協同組合名	事業全体
神恵内横澗漁場		北海道	北海道	神恵内村	古宇郡漁業協同組合	1.60ha
計画施設等	工種	対象漁業種類名			対象水産生物名	今回検討箇所
増殖場	増殖場 (単体礁)	刺し網漁業、一本釣り漁業			アイナメ、ソイ類	1.59ha

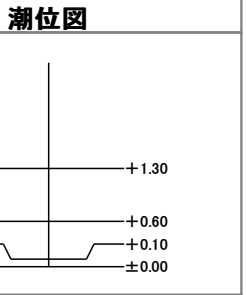
施行場所 北海道古宇郡神恵内村地先 測地系 JGD2000/WGS84 系番号 11



神恵内横澗漁場(増殖場)
全体計画 A=1.60ha
今回検討箇所
A=1.59ha



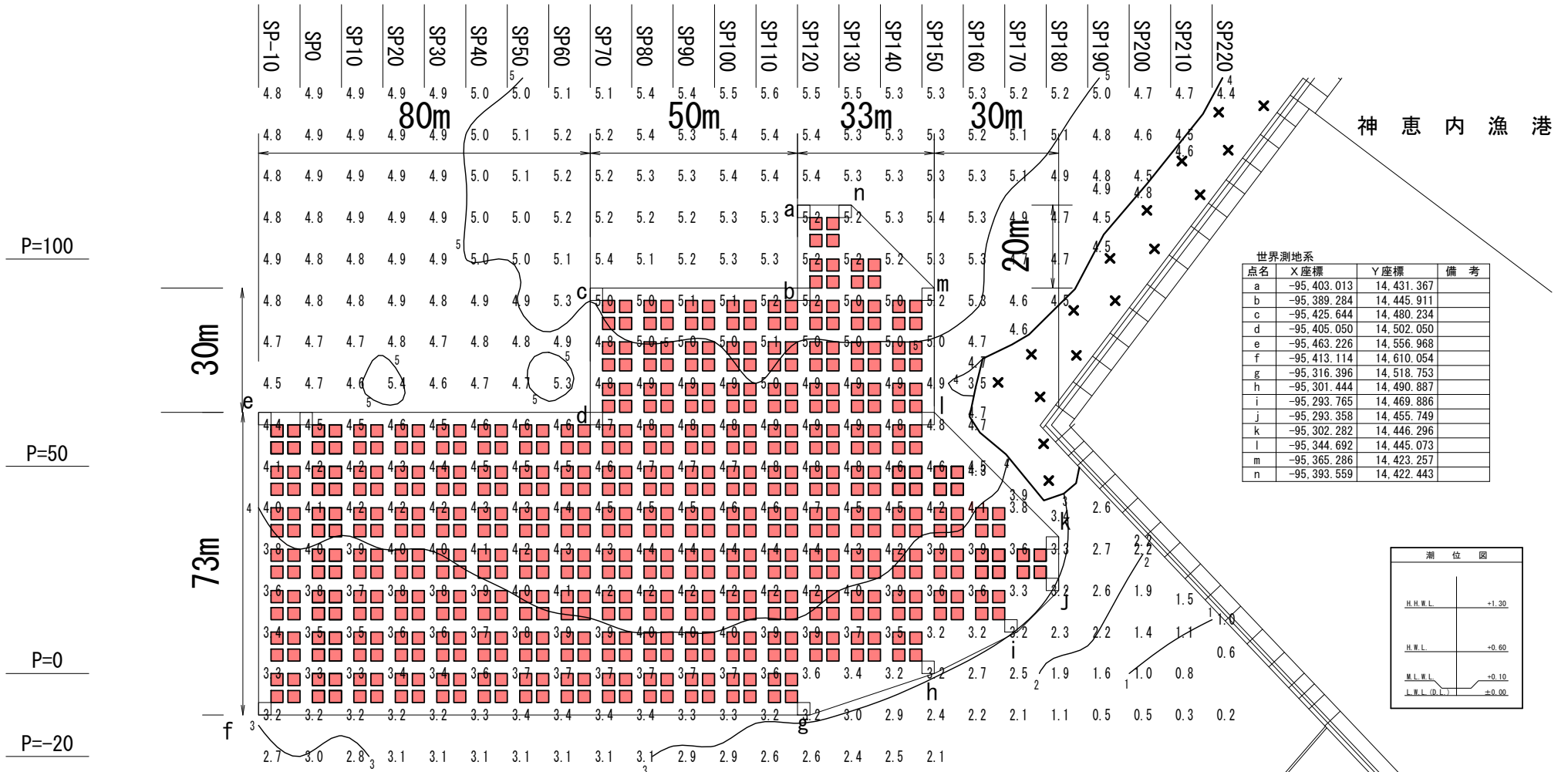
点名称	X	Y
a	-95,403.013	14,431.367
b	-95,389.284	14,445.911
c	-95,425.644	14,480.234
d	-95,405.050	14,502.050
e	-95,463.226	14,556.968
f	-95,413.114	14,610.054
g	-95,316.396	14,518.753
h	-95,301.444	14,490.887
i	-95,293.765	14,469.886
j	-95,293.358	14,455.749
k	-95,302.282	14,446.296
l	-95,344.692	14,445.073
m	-95,365.286	14,423.257
n	-95,393.559	14,422.443



- 凡例
- 今回検討箇所
 - 計画範囲(神恵内横澗漁場)

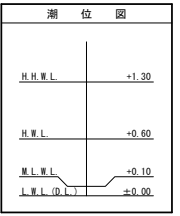
背景地図に地理院地図を利用しています。

神恵内横澗漁場 標準構造図 1:1000



世界測地系

点名	X座標	Y座標	備考
a	-95.403.013	14.431.367	
b	-95.389.284	14.445.911	
c	-95.425.644	14.480.234	
d	-95.405.050	14.502.050	
e	-95.463.226	14.556.968	
f	-95.413.114	14.610.054	
g	-95.316.396	14.518.753	
h	-95.301.444	14.490.887	
i	-95.293.765	14.469.886	
j	-95.293.358	14.455.749	
k	-95.302.282	14.446.296	
l	-95.344.692	14.445.073	
m	-95.365.286	14.423.257	
n	-95.393.559	14.422.443	



N=576基 面積: 15,890.0 m²

凡 例	
	今回検討箇所

