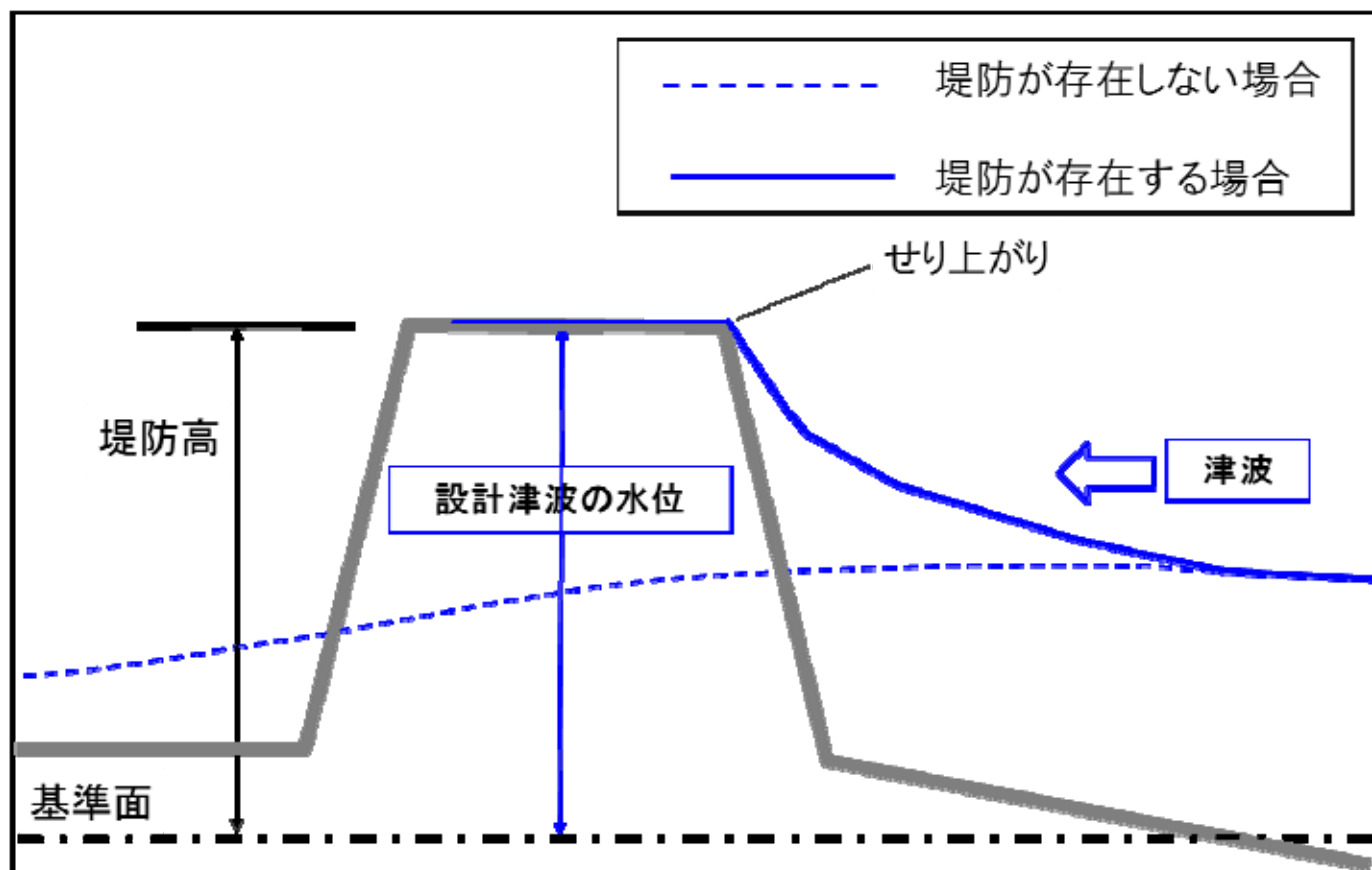


地域海岸毎に選定した設計津波
【累積発生確率1/150以上の上位3地震1位・2位・3位】の
せり上がりを考慮した計算結果

【後志総合振興局 管内】

せり上がりを考慮した計算イメージ図



【広域図】

- p.02 : 小樽市～神恵内村沿岸
p.03 : 泊村～島牧村沿岸

【詳細図】

- p.04 ～ : 小樽市
p.08 ～ : 余市町
p.09 ～ : 古平町
p.10 ～ : 積丹町
p.13 ～ : 神恵内村
p.15 ～ : 泊村
p.16 ～ : 共和町・岩内町
p.19 ～ : 蘭越町・寿都町
p.21 ～ : 島牧村

ページは各市町村の始まりを記載しています。

