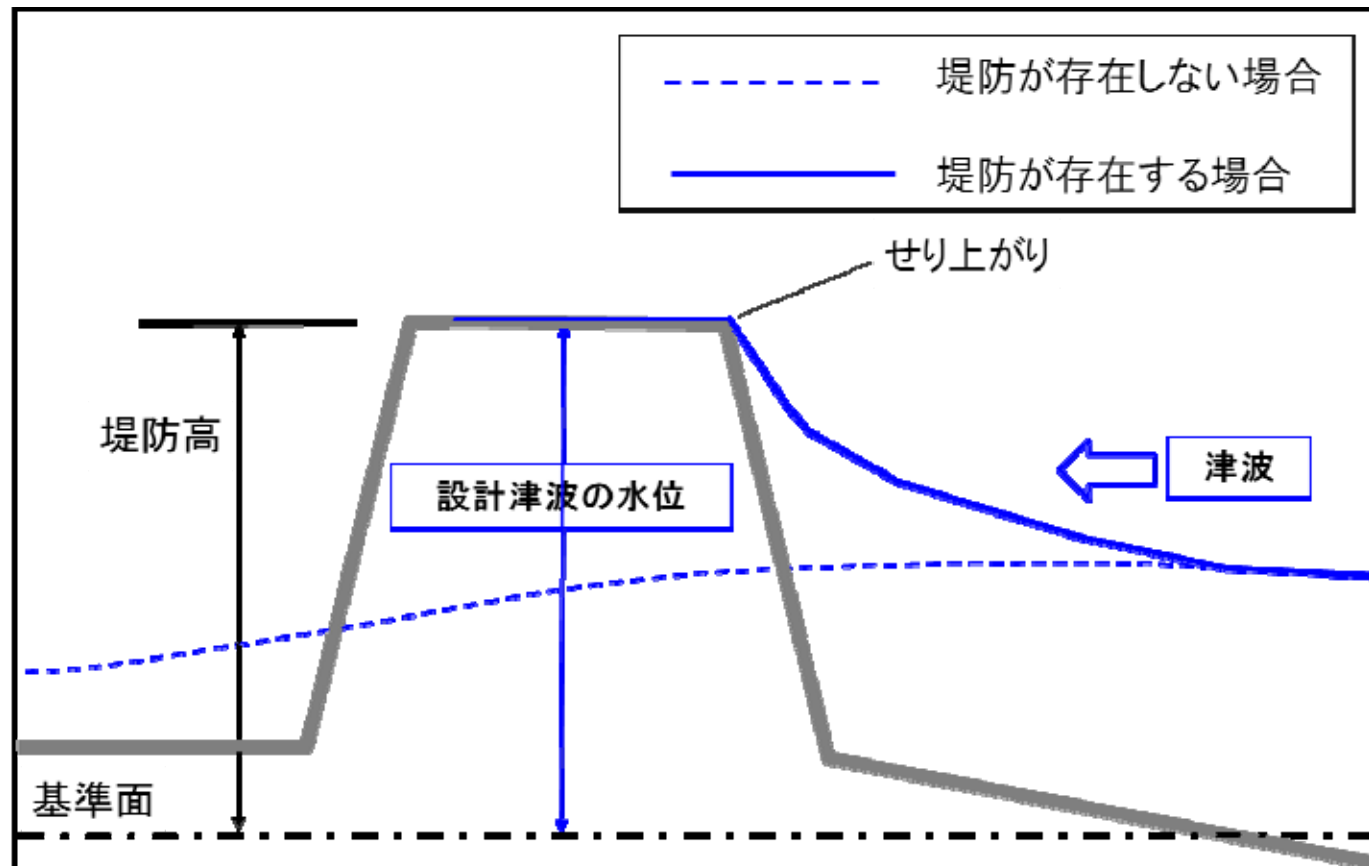


地域海岸毎に選定した設計津波
【累積発生確率1/150以上の上位3地震1位・2位・3位】の
せり上がりを考慮した計算結果

【渡島総合振興局 管内】

せり上がりを考慮した計算イメージ図



累積発生確率1/150以上の津波高の上位3モデル 津波高1位、津波高2位、津波高3位 のせり上がりを考慮した防護ライン前面でのL1津波高

【広域図】

p.02 : 松前町沿岸

【詳細図】

p.03 ~ : 松前町

p.06 ~ : 福島町 **見直し**

p.07 ~ : 知内町 ~ 木古内町(参考)

ページは各市町村の始まりを記載しています。

