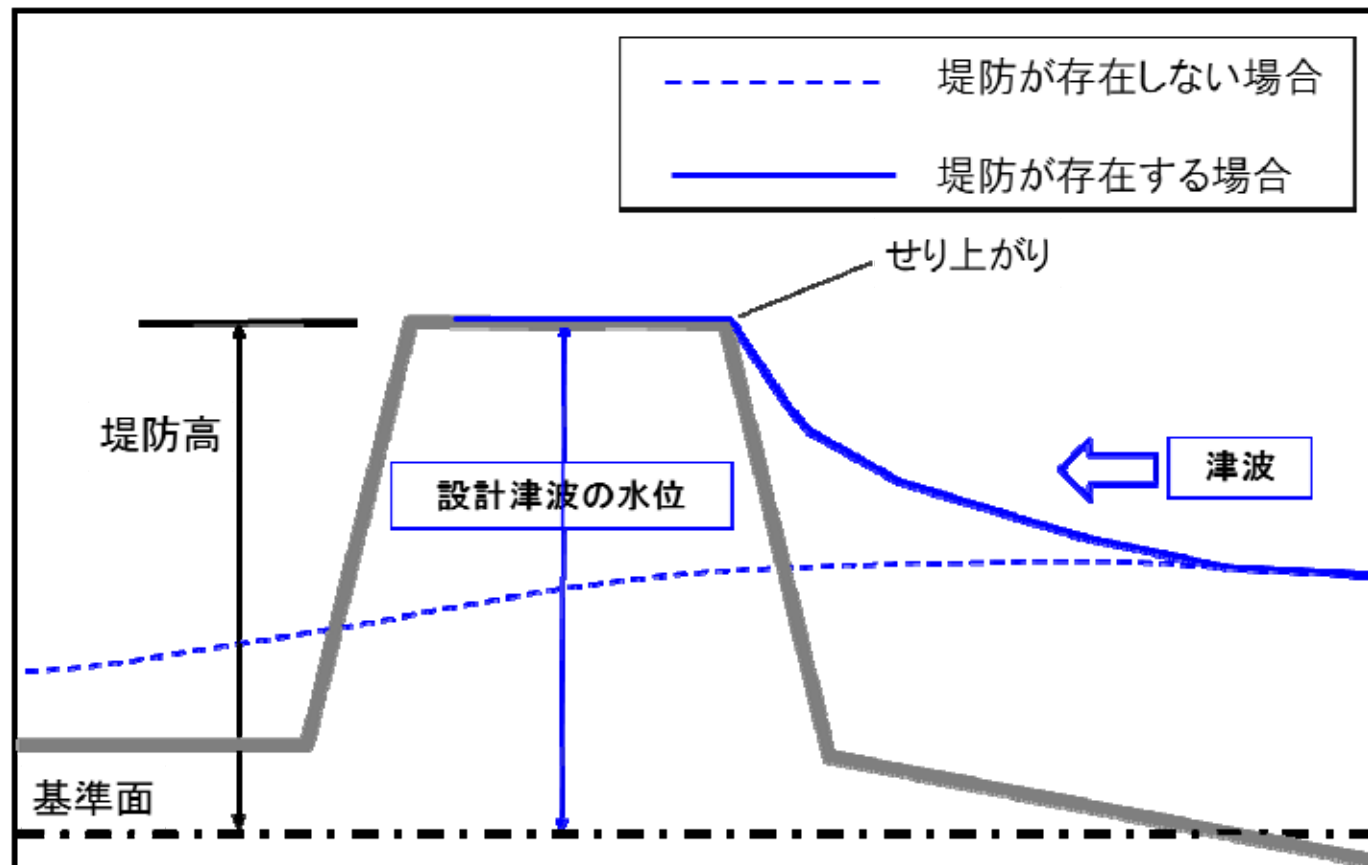


地域海岸毎に選定した設計津波
【累積発生確率1/150以上の上位3地震1位・2位・3位】の
せり上がりを考慮した計算結果

【留萌振興局 管内】

せり上がりを考慮した計算イメージ図



累積発生確率1/150以上の津波高の上位3モデル 津波高1位、津波高2位、津波高3位 のせり上がりを考慮した防護ライン前面でのL1津波高

【広域図】

p.02 : 天塩町 ~ 増毛町沿岸

【詳細図】

- p.03 ~ : 天塩町
- p.04 ~ : 遠別町
- p.05 ~ : 初山別村
- p.07 ~ : 羽幌町
- p.08 ~ : 苫前町
- p.09 ~ : 小平町
- p.11 ~ : 留萌市
- p.12 ~ : 増毛町
- p.15 ~ : 天売島
- p.16 ~ : 焼尻島

ページは各市町村の始まりを記載しています。

