

新築



新千歳空港まで
車で10分!!

道営住宅

植苗中央団地



令和5年11月入居募集開始 令和6年3月入居開始（予定）

優れた通勤環境
教育施設に隣接
豊かな自然環境

苫小牧市字植苗50番地
3LDK 2戸 2LDK 4戸
月額家賃：約17,000円～40,000円
※金額は現時点での見込みです。

植苗地域の魅力は次ページから！

子育て世代に最適な環境を提供

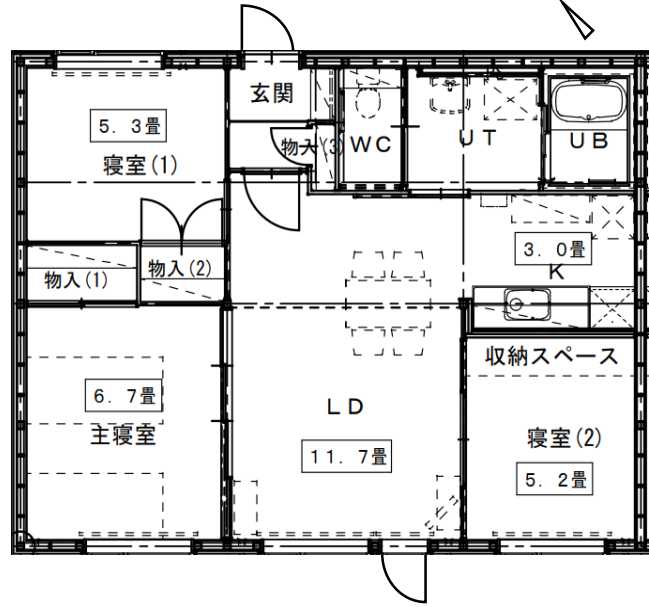
特徴

全室平屋造りで安心。
ご家族との時間を
いっそう豊かにします。

近隣に小中学校、保育園等の
教育施設があります。
(徒歩3分)

- ※駐車場（有償）及び物置あり
- ※暖房：石油FF暖房機（入居者持込）
- ※ガス：プロパン（給湯器付、ただし、別途リース契約が必要です）

間取りの例（3LDK）

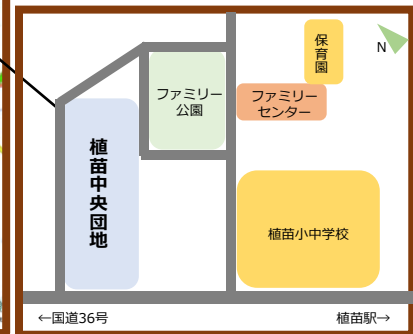


※間取り等の詳細は北海道庁HP
からも確認できます。
(QRコードから直接アクセス)



周辺案内

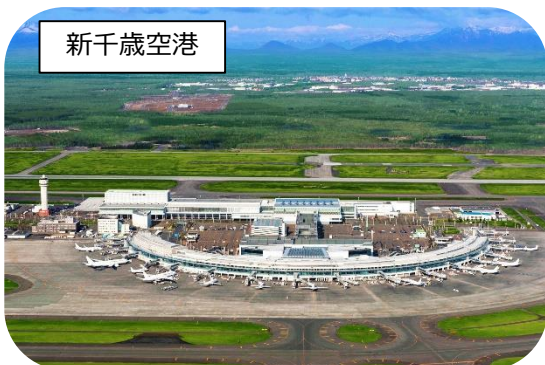
- 新千歳空港まで
→車で約**10分**
- 苫東工業団地まで
→車で約**15分**
- イオンモール苫小牧まで
→車で約**20分**
- 市街地アクセスに便利
なコミュニティバス
(とこバス)もあります。



通勤に便利な立地。

そして、周辺の豊かな自然環境とともに暮らすことができます。

新千歳空港



ウトナイ湖



植苗での暮らし

豊かな自然と美味しい食の地域

ラムサール条約に指定されているウトナイ湖では、四季折々の自然や野鳥が楽しめます。道の駅ウトナイ湖では、地元農水産物の直営所やレストランなど、地元食材の味を堪能できます。

道の駅ウトナイ湖



ウトナイ湖展望台



ウトナイ湖の白鳥の様子



安心して子育てができる地域

道営住宅から徒歩3分圏内にある保育園や小中学校では、町内会の協力のもと、運動会やお祭りなどの行事を行っています。

また、公共施設の植苗ファミリーセンターが近隣にあり、子どもたちや地域住民の交流の場となっています。

小中学校の隣に児童クラブがあるので、ご家族の方も安心して働くことができます。

町内会主催 沖縄研修



運動会



芸術鑑賞会



学校と保育園と地域で合同参加の鑑賞会

子どもやお年寄りにやさしい地域

地域のコミュニティバス「とこバス」です。事前に利用登録し、電話で予約することで、自宅までバスが送迎いたします。行先は、イオンモール苫小牧や苫小牧市立病院、苫小牧市役所、苫小牧駅などがあります。

とこバスウトナイ号



とま子ヨッパ

©2011 苫小牧市

道営住宅の入居について

【入居要件：以下の要件を全て満たしていることが必要です】

- **住宅困窮者**であること。
 - ・持家のある方、公営住宅(市営・道営住宅)にお住まいの方(*)は入居できません。
- **低所得世帯**(所定の基準の範囲内。下記参照)であること。*一定の要件に該当する場合は、例外があります。
- **ご家族で入居**される方であること。
 - ・ただし、入居後3ヶ月以内に入籍し、かつ同居する場合には、結婚予定であっても申込みできます。

【収入基準について】

以下の方法により、公営住宅法に定める収入月額を計算します。

$$\text{月額所得額} = (\text{世帯全員の年間所得額の合計} - \text{控除額}) \div 12$$

【月収基準】

- 一般階層世帯：158,000円以下
- 裁量階層世帯：214,000円以下

参考までに、申込者の世帯に給与所得者が1人だけの場合、年間総収入額の上限は次のとおりです。

申込家族数		2人	3人	4人	5人
年間総収入金額	一般階層	3,511,999	3,995,999	4,471,999	4,947,999
	裁量階層	4,363,999	4,835,999	5,311,999	5,787,999

※上記はあくまで目安となります。

- 裁量階層とは？→以下に示す方がいる世帯が対象です。 ※一部抜粋
 - ・同居者に小学生以下の子供がいる世帯
 - ・同居者に18歳未満の子が3人以上いる世帯
 - ・入居者及び同居者である配偶者（婚姻の予定者も含む。）の年齢の合計が70歳以下であって、その婚姻の日から2年を経過していないこと
 - ・道外から移住する方
 - ・入居者又は同居者に障害者基本法第2条に該当する障害のある方がいる方（身体障害：1級～4級、精神障害：1級又は2級、知的障害：重度又は中度）
 - ・入居者本人が60歳以上で、かつ、同居者いずれもが60歳以上又は18歳未満である方

入居要件等に関するお問い合わせは、

エムエムエスマンションマネジメントサービス(株)までお願いします。

(TEL : 0144-33-6780)