

第2回「北海道高病原性鳥インフルエンザ対策本部会議」 次第

〔平成28年12月17日（土）15:30～
テレビ会議室〕

1 開 会

2 あいさつ

3 協議事項

（1）防疫措置の実施体制について

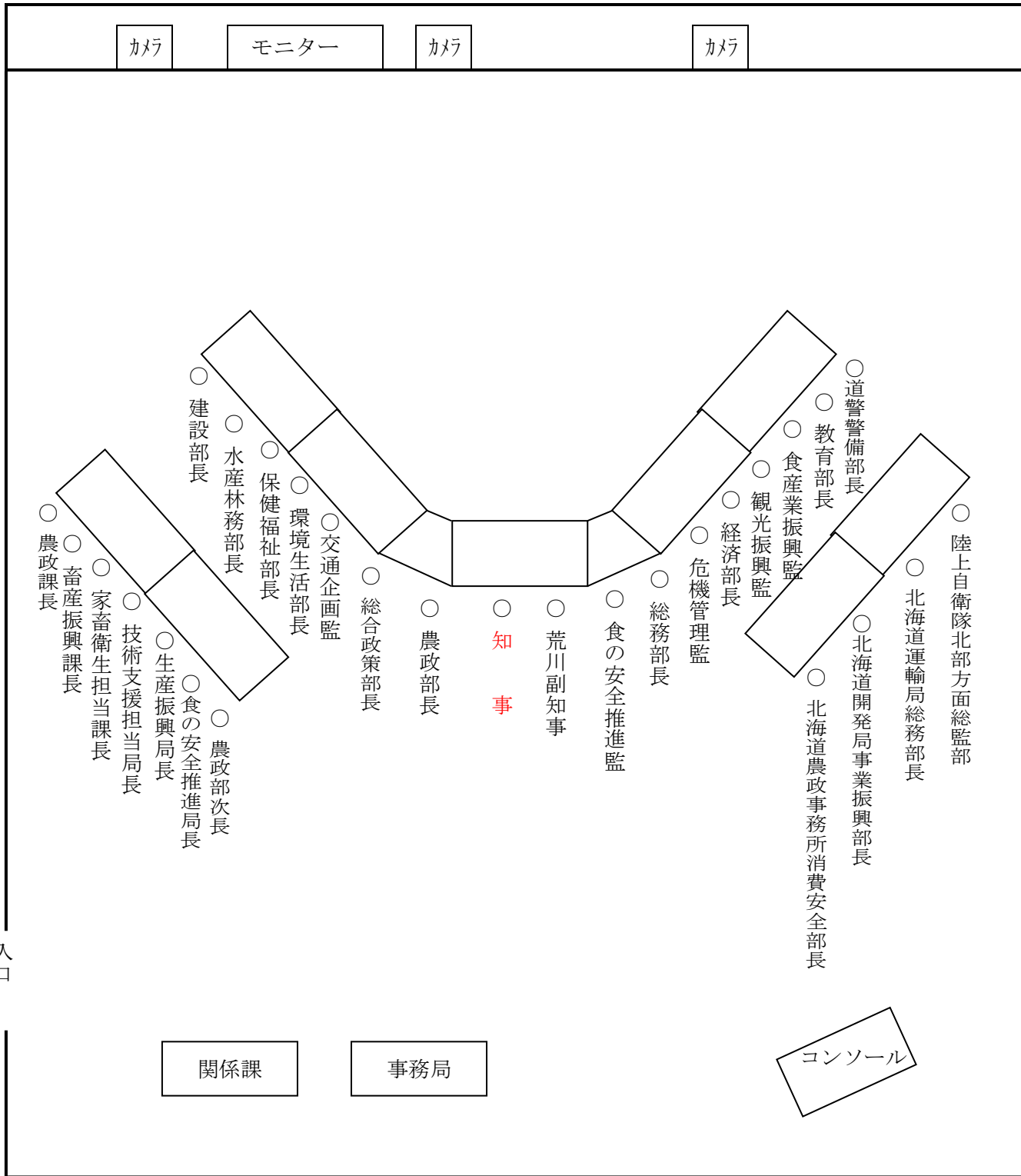
（2）防疫措置の実施状況について

（3）その他

4 閉 会

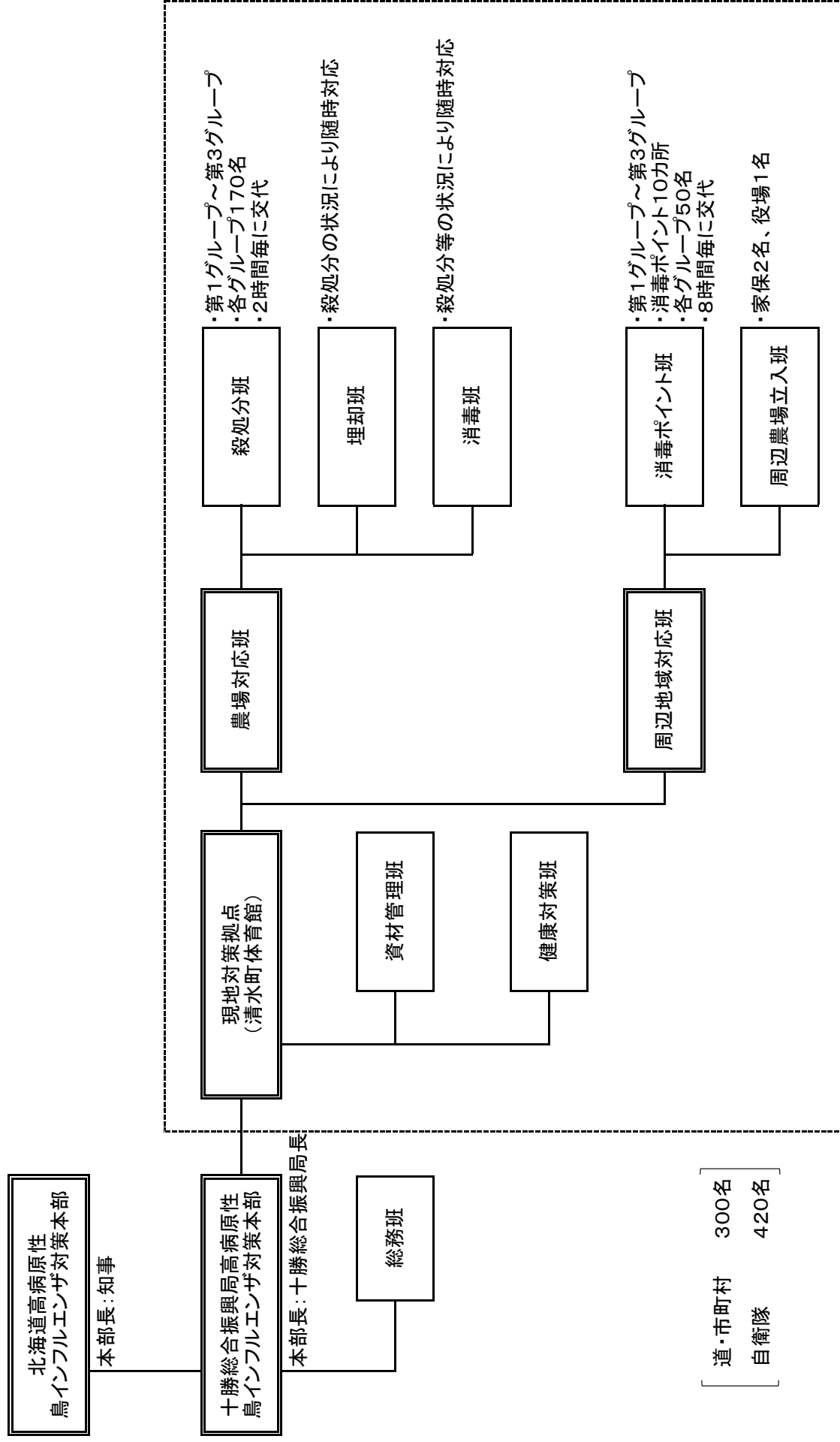
北海道高病原性鳥インフルエンザ対策本部会議配席図

〔本庁3階テレビ会議室〕
平成28年12月17日(土)15:30～



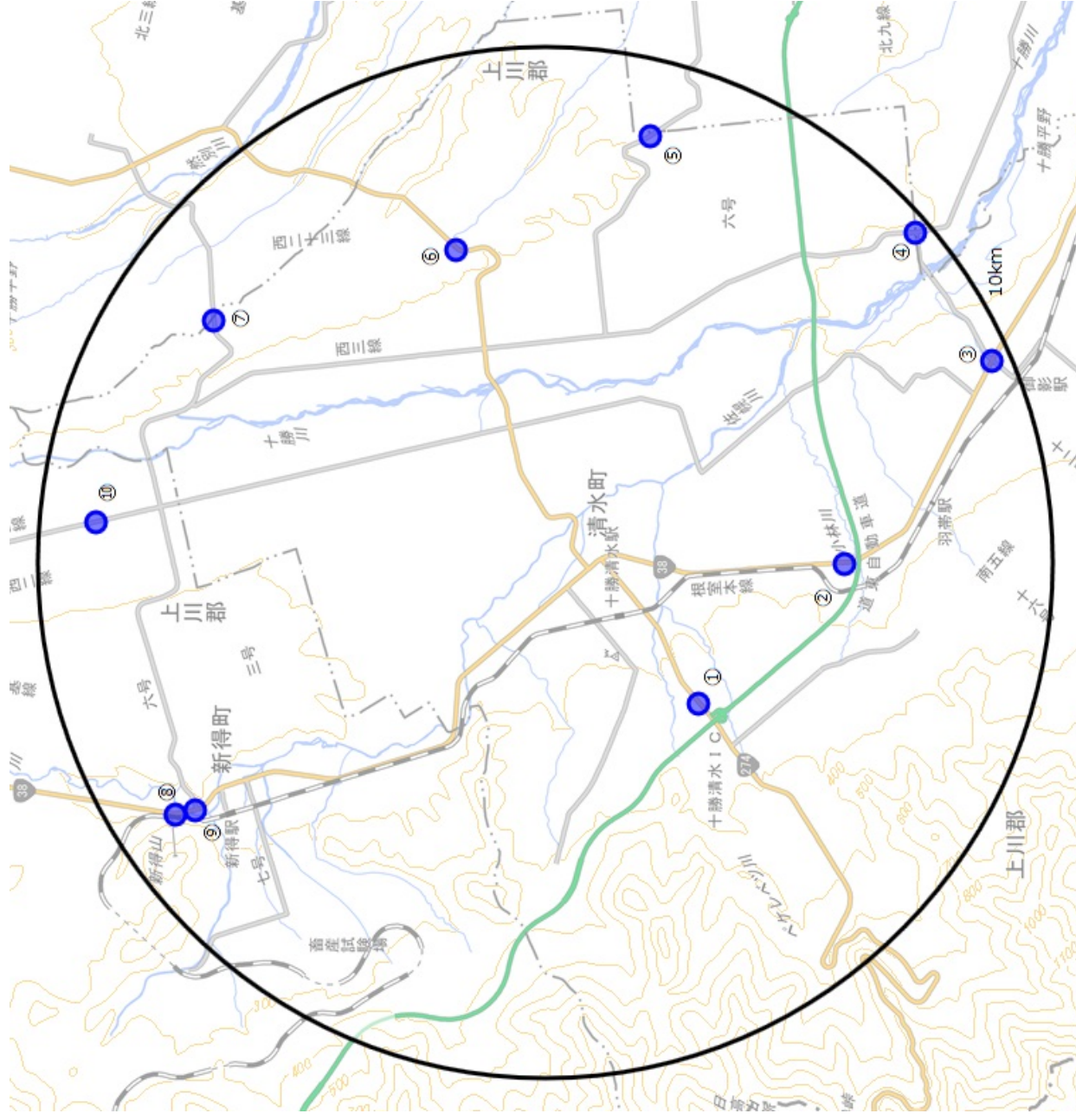
高病原性鳥インフルエンザ防疫措置の実施体制(12月17日現在)

資料 1



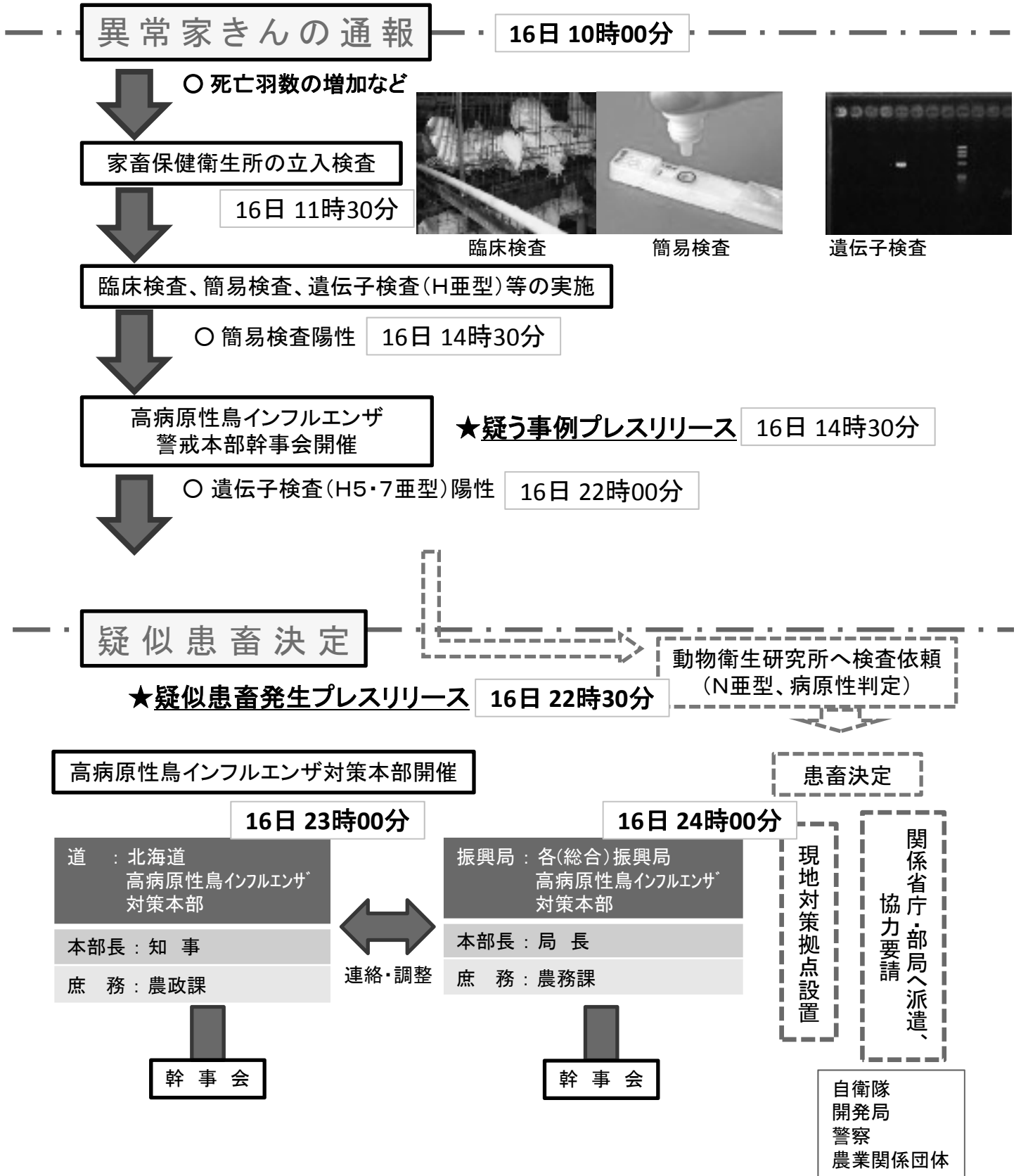
制限区域内の消毒ポイント（10カ所）

（別紙）



No.	地域名	設置場所	設置場所住所
1	清水	清水町第二浄水場 交差点 付近	清水町字清水6線129
2	清水6線15	国道38号沿畜産研+A6C6修 センター付近	清水町字清水6線15-2
3	御影	国38号道々熊牛御影線交差 点付近	清水町字御影南1線55-28
4	熊牛	道々帯広新得線沿芽室境界 付近	清水町字熊牛11-689
5	下美蔓	道々熊牛音更線沿下美蔓付 近	清水町字美蔓西20線50-2
6	美蔓	美蔓パノラマパークより鹿追 側500m、国道274号沿い	清水町字美蔓西23線94-20
7	北熊牛	道々音更新得線北熊牛から 鹿追側坂の上付近	清水町字上然別西25線 10-1
8	新得	新得スキ一場入り口付近	新得町本通北5丁目4番地
9	新得	国道38号道々帯広新得線 交差点付近	新得町元町49番地
10	新得	屈足神社前	新得町屈足緑町4丁目23 番地

高病原性鳥インフルエンザ防疫措置の実施状況



発生農場の防疫

通行遮断

16日 22時30分



- 発生農場周辺の通行遮断
- 通行車両は消毒を徹底

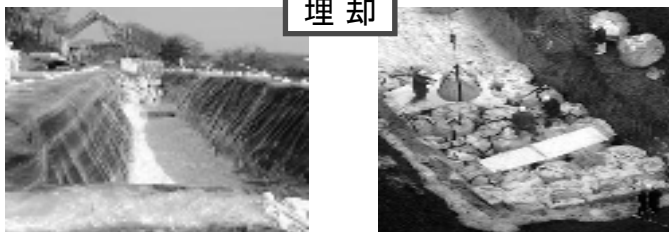
家きんの殺処分

17日 6時50分 殺処分準備開始
12時00分 殺処分開始



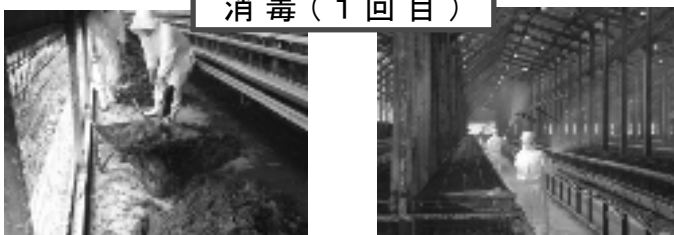
- 病性決定後、全ての家きんを原則24時間以内に殺処分

埋却



- 処分した家きんを原則72時間以内に埋却

消毒（1回目）



農場防疫措置完了

※ 1週間後

消毒（2回目）

※ 1週間後

消毒（3回目）

※ 発生農場の防疫措置 完了後21日経過

防疫措置終了（移動制限区域（3km）解除）

制限区域の防疫

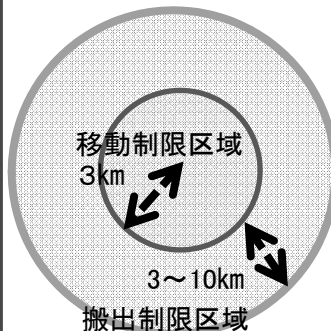
移動制限区域等の設定

16日 22時30分

- 移動制限区域
 - ・ 家きん等の移動を禁止

16日 22時30分

- 搬出制限区域
 - ・ 家きん等の当該区域からの搬出を禁止



消毒ポイント



17日 13時09分～ 順次稼働

- 制限区域内の主要道路に設置

発生状況確認検査



17日 10時00分

- 発生後24時間以内に移動制限区域内の農場に立ち入り、臨床検査、ウイルス分離検査及び血清抗体検査を実施

※ 発生農場防疫措置完了後、10日経過後

清浄性確認検査

- 移動制限区域内農場における臨床検査、ウイルス分離検査、血液抗体検査

※ 清浄性確認検査陰性

搬出制限区域（3～10km）解除